

Flash España

Madrid, 5 de mayo de 2014
Análisis Económico

Unidad de España

Las matriculaciones de alquiladoras explican la sorpresa positiva en abril

Cuando se corrigen los datos brutos de la estacionalidad propia del mes, las estimaciones de BBVA Research indican que el número de turismos matriculados aumentó en abril, y lo hizo más de lo esperado. La renovación de flotas por parte de las alquiladoras superó las expectativas y compensó la ligera disminución del canal particular.

- **Crecimiento por encima de lo previsto**

El número de turismos matriculados en abril fue de 80,2 miles de unidades (previsión BBVA Research: 66,7 miles), lo que supuso un incremento del 28,7% interanual (Cuadro 1). Cuando se corrigen los datos brutos de la estacionalidad propia del mes y del efecto calendario (cvec) se estima que las matriculaciones aumentaron en torno el 8,2% respecto a marzo, más de lo esperado (Gráfico 1).

Si bien el calendario de la Semana Santa puede haber jugado un papel en los tenues datos de marzo y la posterior recuperación en abril, las cifras agregadas del bimestre son positivas. Como se puede observar en el Gráfico 2, el número de turismos matriculados en marzo y abril vuelve a crecer tras el mínimo alcanzado en 2013.

- **La renovación de flotas por parte de las alquiladoras explicó la sorpresa positiva**

Descontada la estacionalidad, las matriculaciones de alquiladoras aumentaron más del 80% respecto a marzo, el mayor registro desde 2007. A pesar de que la vigencia del PIVE-5 continuó estimulando las compras de turismos por particulares, las matriculaciones se redujeron ligeramente en abril. En consecuencia, el peso del canal particular se redujo casi 6 puntos hasta situarse en el 51,4% cvec en abril (Gráfico 3).

- **Los datos del primer cuatrimestre auguran un año favorable**

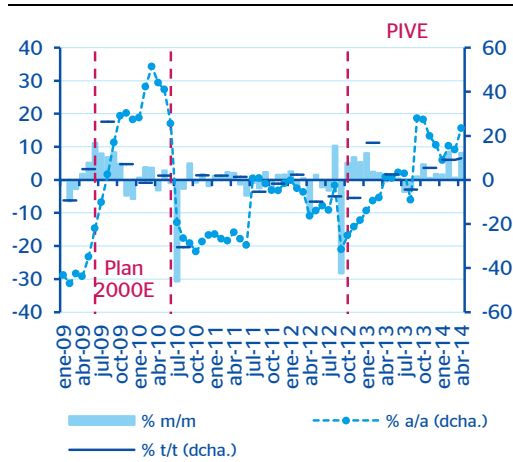
Durante los cuatro primeros meses del año se matricularon 282.301 miles de turismos, un 16,2% más que en el mismo periodo del 2013. Si el resto del año se comporta en línea con lo esperado y el PIVE se mantiene, se podrían superar las 825.000 matriculaciones en 2014 frente a las 722.703 de 2013.

Cuadro 1
España: matriculaciones de turismos
(Evaluación de la previsión, abr-14)

	Previsto	Observado	Error	Intervalo de confianza (*)
Cifras no corregidas de estacionalidad ni calendario				
Número de turismos	66744	80174	13430	(59435 ; 74053)
Tasa de variación mensual en %	-16,5	0,3	16,8	(-25,6 ; -7,4)
Tasa de variación interanual en %	7,1	28,7	21,6	(-4,6 ; 18,8)

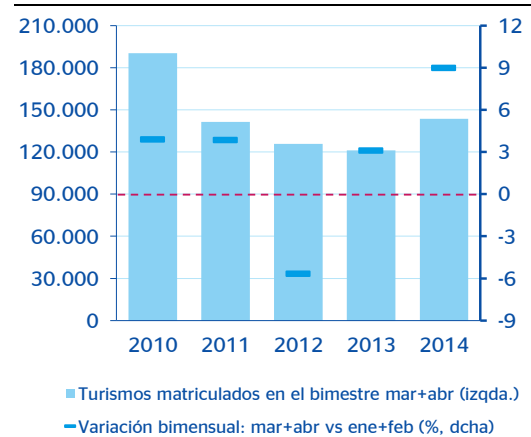
(*) Intervalo de confianza de la previsión al 80%
Fuente: BBVA Research

Gráfico 1
España: matriculaciones de turismos
(Datos CVEC)



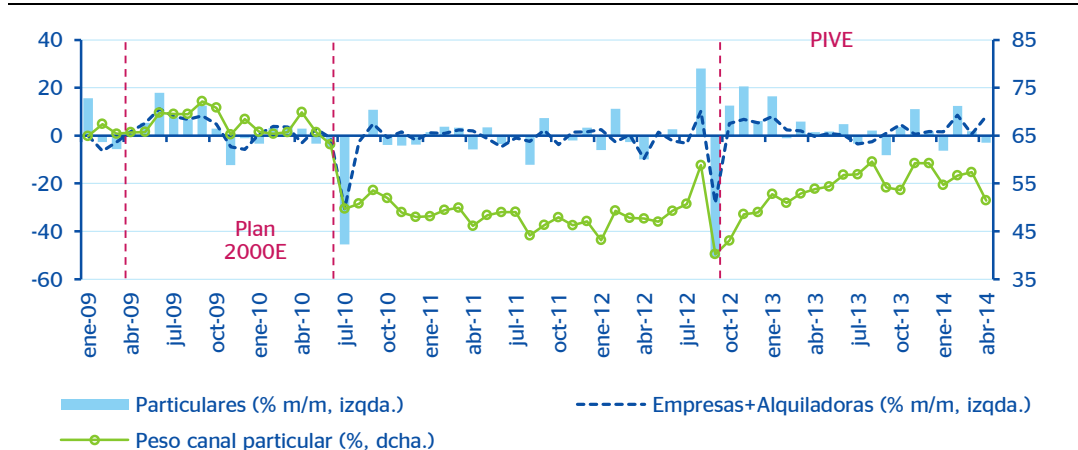
Fuente: BBVA Research a partir de ANFAC y Ganvam

Gráfico 2
Variación bimensual de las matriculaciones de turismos: marzo + abril vs enero + febrero (Datos CVEC, %)



Fuente: BBVA Research a partir de ANFAC y Ganvam

Gráfico 3
España: peso del canal particular en las matriculaciones de turismos (Datos CVEC)



Fuente: BBVA Research a partir de ANFAC y Ganvam

AVISO LEGAL

El presente documento, elaborado por el Departamento de BBVA Research, tiene carácter divulgativo y contiene datos, opiniones o estimaciones referidas a la fecha del mismo, de elaboración propia o procedentes o basadas en fuentes que consideramos fiables, sin que hayan sido objeto de verificación independiente por BBVA. BBVA, por tanto, no ofrece garantía, expresa o implícita, en cuanto a su precisión, integridad o corrección.

Las estimaciones que este documento puede contener han sido realizadas conforme a metodologías generalmente aceptadas y deben tomarse como tales, es decir, como previsiones o proyecciones. La evolución histórica de las variables económicas (positiva o negativa) no garantiza una evolución equivalente en el futuro.

El contenido de este documento está sujeto a cambios sin previo aviso en función, por ejemplo, del contexto económico o las fluctuaciones del mercado. BBVA no asume compromiso alguno de actualizar dicho contenido o comunicar esos cambios.

BBVA no asume responsabilidad alguna por cualquier pérdida, directa o indirecta, que pudiera resultar del uso de este documento o de su contenido.

Ni el presente documento, ni su contenido, constituyen una oferta, invitación o solicitud para adquirir, desinvertir u obtener interés alguno en activos o instrumentos financieros, ni pueden servir de base para ningún contrato, compromiso o decisión de ningún tipo.

Especialmente en lo que se refiere a la inversión en activos financieros que pudieran estar relacionados con las variables económicas que este documento puede desarrollar, los lectores deben ser conscientes de que en ningún caso deben tomar este documento como base para tomar sus decisiones de inversión y que las personas o entidades que potencialmente les puedan ofrecer productos de inversión serán las obligadas legalmente a proporcionarles toda la información que necesiten para esta toma de decisión.

El contenido del presente documento está protegido por la legislación de propiedad intelectual. Queda expresamente prohibida su reproducción, transformación, distribución, comunicación pública, puesta a disposición, extracción, reutilización, reenvío o la utilización de cualquier naturaleza, por cualquier medio o procedimiento, salvo en los casos en que esté legalmente permitido o sea autorizado expresamente por BBVA.