

# Flash Bancario México

## Captación bancaria: se fortalece impulsada por la captación a la vista

En marzo de 2014 la tasa de crecimiento anual nominal de la captación bancaria tradicional (vista + plazo) fue 10.4%. Este crecimiento fue superior al de enero y febrero (7.5% y 7.6%, respectivamente), y al de marzo de 2013 (6.5%). La tasa de crecimiento anual nominal promedio del primer trimestre del año fue de 8.5%, por arriba del promedio registrado en el 1T-'13 (7.7%). Así, la captación bancaria tradicional muestra signos de recuperación impulsada principalmente por los depósitos a la vista.

- **Captación a la vista: acelera su ritmo de crecimiento**

En marzo de 2014 el crecimiento anual nominal de la captación bancaria a la vista fue 15.1%. Éste fue mayor que el del mes anterior (13.1%) y mayor que el reportado en el mismo mes de 2013 (5.8%). La tasa de crecimiento anual nominal promedio del primer trimestre del año fue de 14.3%, por arriba del promedio registrado en el mismo trimestre de 2013 (8.1%). La captación a la vista no reportaba una tasa de crecimiento superior a 15% desde junio de 2012.

- **Captación a plazo: continúa recuperación**

En marzo de 2014 la tasa de crecimiento anual nominal de la captación a plazo fue de 3.8%. Este crecimiento fue superior al registrado en enero y febrero (-2.3% y 0.1%, respectivamente)<sup>1</sup>, aunque menor al reportado en marzo de 2013 (7.4%). La tasa de crecimiento anual nominal promedio del primer trimestre del año fue de 0.5%, por abajo del promedio registrado para el 1T-'13 (7.1%). La captación a plazo acumula dos meses de incremento en su tasa anual, tras cinco meses de caídas consecutivas, afianzando su recuperación.

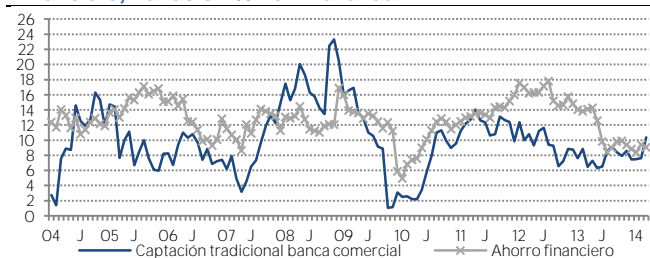
- **Sociedades de Inversión de Deuda: con bajo dinamismo desde noviembre de 2013**

En marzo de 2014 la tasa de crecimiento anual nominal del saldo de la tenencia de valores en manos de las Sociedades de Inversión de Deuda (SID) fue 4.9%. Este crecimiento fue muy similar al del mes anterior (5.0%) y se encuentra muy por debajo del reportado en el mismo mes de 2013 (17.2%). La tasa de crecimiento anual nominal promedio del primer trimestre del año fue de 4.7%, considerablemente abajo del promedio registrado en el 1T-'13 (16.8%). Con ello, la tasa de crecimiento del saldo de las SID continúa con bajo dinamismo desde noviembre de 2013.

- **Ahorro Financiero (AF): persiste crecimiento moderado**

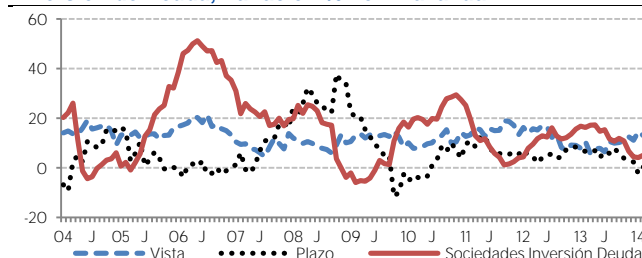
La tasa de crecimiento anual nominal del Ahorro Financiero (AF) en marzo de 2014 fue 9.1%. Esta tasa fue menor a la del mes anterior (9.4%) y menor a la del mismo mes de 2013 (14.1%). La tasa de crecimiento anual nominal promedio del primer trimestre del año fue de 9.0%, por debajo del promedio registrado en el 1T-'13 (14.0%). El AF ha mostrado tasas de crecimiento inferiores a 10% desde junio de 2013. Cabe mencionar que el AF incluye todo instrumento de ahorro, tanto bancario como no bancario.

Gráfico 1  
**Captación Tradicional de la Banca Comercial y Ahorro Financiero, Variación % nominal anual**



Fuente: BBVA Research con datos de Banco de México

Gráfico 2  
**Captación a la Vista, a Plazo de la Banca Comercial y Socs de Inversión de Deuda, Variación % nominal anual**



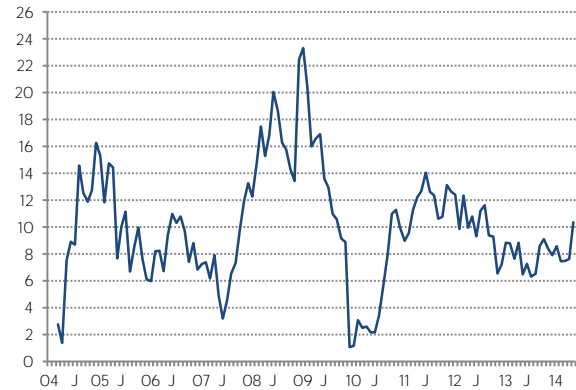
Fuente: BBVA Research con datos de Banco de México

<sup>1</sup> Las cifras de enero y febrero varían ligeramente con respecto a las reportadas en notas previas, debido a la actualización de datos que realiza el Banco de México.

# Captación: gráficas y estadísticas

- En marzo de 2014 la tasa de crecimiento anual nominal de la captación tradicional (vista + plazo) de la banca comercial fue de 10.4%.
- En ese mes la captación a la vista creció 15.1% nominal anual en tanto que la captación a plazo se incrementó 3.8%.
- El Ahorro Financiero, el cual incluye todos los instrumentos de ahorro bancarios y no bancarios, creció en 9.1% nominal anual.

Gráfica 1  
Captación Tradicional (vista + plazo)  
Var% nominal anual



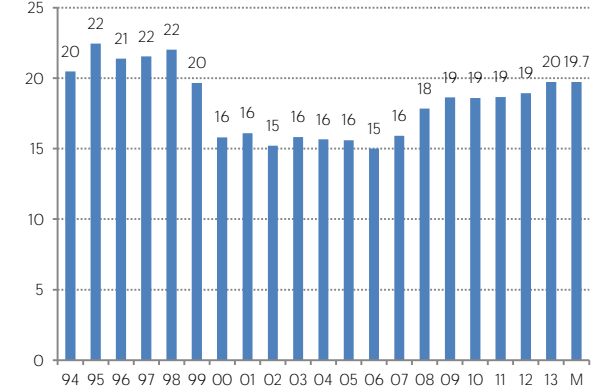
Fuente: BBVA Research datos de Banco de México

Gráfica 2  
Captación Tradicional de la Banca Comercial  
Saldos en mmp corrientes



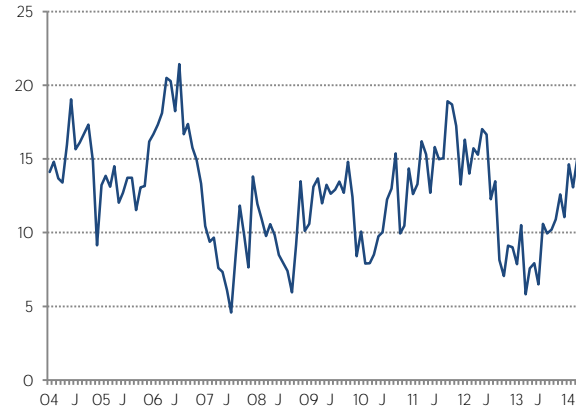
Fuente: BBVA Research datos de Banco de México

Gráfica 3  
Captación Tradicional de la Banca Comercial  
Proporción de PIB, %



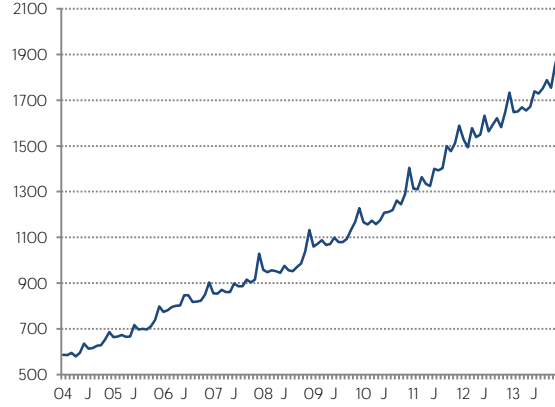
Fuente: BBVA Research datos de Banco de México e INEGI

Gráfica 4  
Captación a la Vista  
Var% nominal anual



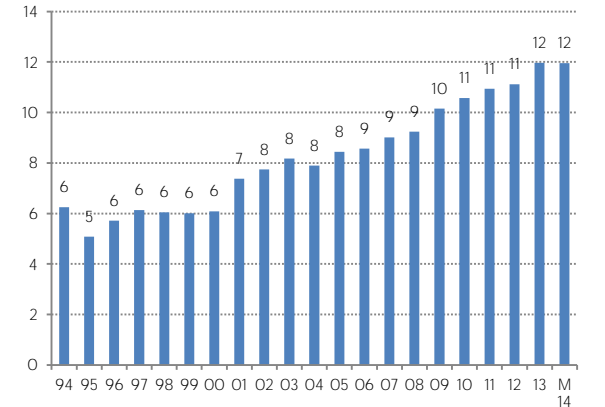
Fuente: BBVA Research datos de Banco de México

Gráfica 5  
Captación a la Vista  
Saldos en mmp corrientes



Fuente: BBVA Research datos de Banco de México

Gráfica 6  
Captación a la Vista  
Proporción de PIB, %



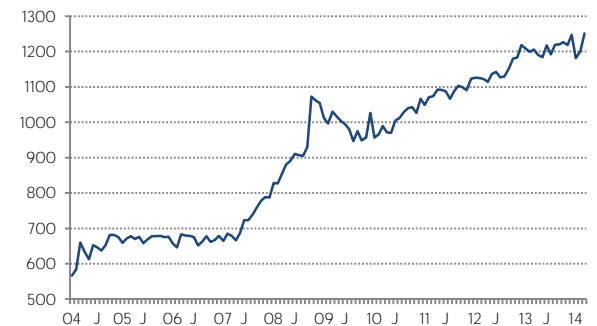
Fuente: BBVA Research datos de Banco de México e INEGI

Gráfica 7  
Captación a Plazo  
Var % nominal anual



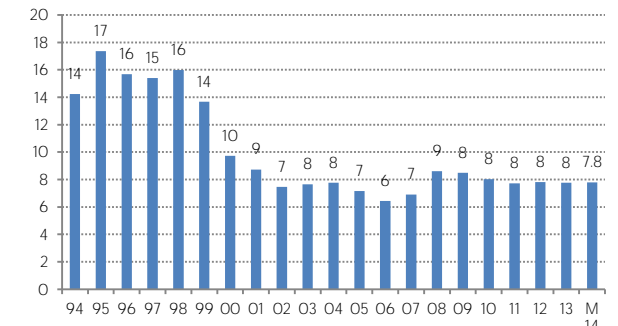
Fuente: BBVA Research datos de Banco de México

Gráfica 8  
Captación a Plazo  
Saldos en mmp corrientes



Fuente: BBVA Research datos de Banco de México

Gráfica 9  
Captación a Plazo  
Proporción de PIB, %



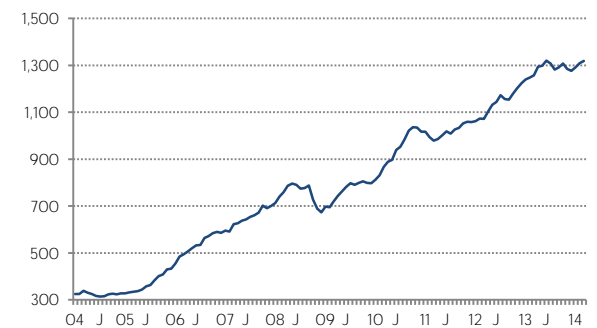
Fuente: BBVA Research datos de Banco de México e INEGI

Gráfica 10  
Sociedades de Inversión de Deuda  
Var % nominal anual



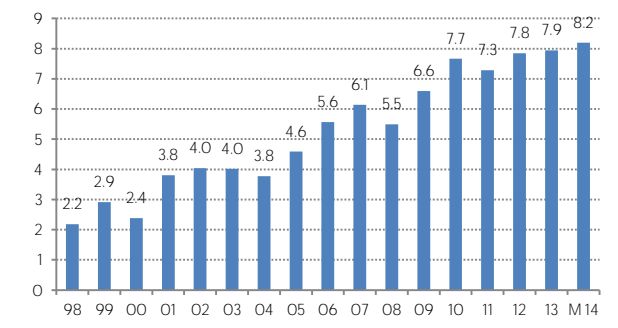
Fuente: BBVA Research datos de Banco de México

Gráfica 11  
Sociedades de Inversión de Deuda  
Saldos en mmp corrientes



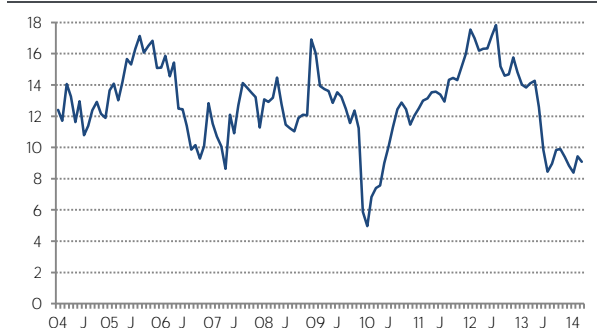
Fuente: BBVA Research datos de Banco de México

Gráfica 12  
Sociedades de Inversión de Deuda  
Proporción de PIB, %



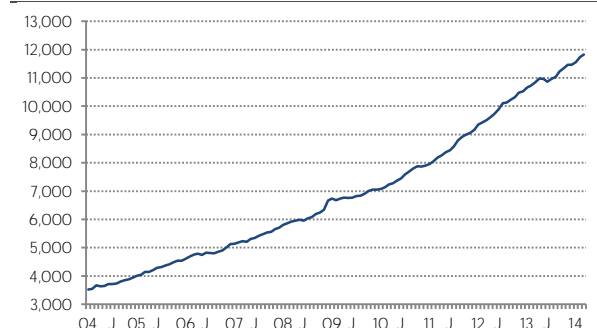
Fuente: BBVA Research datos de Banco de México e INEGI

Gráfica 13  
Ahorro Financiero: M4a - billetes y monedas  
Var% nominal anual



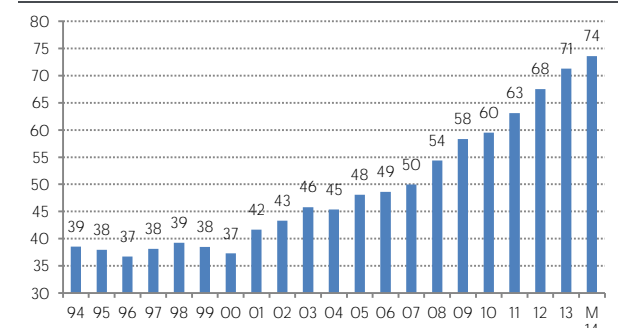
Fuente: BBVA Research datos de Banco de México

Gráfica 14  
Ahorro Financiero: M4a - billetes y monedas  
Saldos en mmp corrientes



Fuente: BBVA Research datos de Banco de México

Gráfica 15  
Ahorro Financiero: M4a - billetes y monedas  
Proporción de PIB, %



Fuente: BBVA Research datos de Banco de México e INEGI

		AHORRO FINANCIERO POR COMPONENTES																																											
		Saldo a fin de periodo en miles de millones de pesos corrientes																																											
		2000	2001	2002	2003	2004	2005	2006	2007	2008	2009	2010	2011	2012	2013	E12	F	M	A	M	J	J	A	S	O	N	D	E13	F	M	A	M	J	J	A	S	O	N	D	E14	F	M			
Máa		2,591	3,020	3,333	3,789	4,245	4,875	5,511	6,129	7,157	7,593	8,504	9,835	11,263	12,253	9,992	10,058	10,147	10,257	10,395	10,562	10,770	10,769	10,874	10,968	11,155	11,263	11,361	11,413	11,537	11,661	11,653	11,552	11,643	11,723	11,914	12,030	12,181	12,253	12,329	12,509	12,596			
-Billetes y Monedas		182	199	232	264	301	336	390	430	494	537	599	666	734	793	640	635	643	647	657	670	661	658	648	650	670	734	697	687	692	679	689	687	681	684	682	689	712	793	770	772	768			
<b>= Ahorro Financiero*</b>		<b>2,409</b>	<b>2,821</b>	<b>3,101</b>	<b>3,525</b>	<b>3,944</b>	<b>4,539</b>	<b>5,122</b>	<b>5,699</b>	<b>6,663</b>	<b>7,056</b>	<b>7,905</b>	<b>9,170</b>	<b>10,529</b>	<b>11,460</b>	<b>9,352</b>	<b>9,423</b>	<b>9,504</b>	<b>9,610</b>	<b>9,738</b>	<b>9,892</b>	<b>10,109</b>	<b>10,131</b>	<b>10,226</b>	<b>10,318</b>	<b>10,485</b>	<b>10,529</b>	<b>10,664</b>	<b>10,726</b>	<b>10,845</b>	<b>10,982</b>	<b>10,964</b>	<b>10,865</b>	<b>10,962</b>	<b>11,039</b>	<b>11,232</b>	<b>11,341</b>	<b>11,469</b>	<b>11,460</b>	<b>11,559</b>	<b>11,737</b>	<b>11,829</b>			
<b>I. Instituciones de depósito</b>		<b>1,252</b>	<b>1,356</b>	<b>1,372</b>	<b>1,510</b>	<b>1,674</b>	<b>1,854</b>	<b>1,933</b>	<b>2,198</b>	<b>2,607</b>	<b>2,715</b>	<b>2,968</b>	<b>3,265</b>	<b>3,566</b>	<b>3,845</b>	<b>3,228</b>	<b>3,200</b>	<b>3,290</b>	<b>3,246</b>	<b>3,280</b>	<b>3,371</b>	<b>3,278</b>	<b>3,310</b>	<b>3,349</b>	<b>3,366</b>	<b>3,436</b>	<b>3,566</b>	<b>3,482</b>	<b>3,456</b>	<b>3,466</b>	<b>3,472</b>	<b>3,474</b>	<b>3,564</b>	<b>3,529</b>	<b>3,597</b>	<b>3,620</b>	<b>3,644</b>	<b>3,734</b>	<b>3,845</b>	<b>3,796</b>	<b>3,779</b>	<b>3,906</b>			
Banca de desarrollo		169	210	232	251	262	325	282	278	315	340	358	389	439	494	407	416	422	427	436	437	411	414	411	435	431	439	453	447	433	465	449	445	446	459	449	483	494	542	532	552				
Banca comercial residente (Vista + Plazo)		1,022	1,090	1,089	1,217	1,361	1,473	1,582	1,816	2,187	2,254	2,470	2,713	2,951	3,172	2,654	2,618	2,700	2,653	2,686	2,775	2,691	2,723	2,775	2,763	2,832	2,951	2,856	2,850	2,875	2,844	2,856	2,956	2,922	2,970	3,008	2,981	3,075	3,172	3,070	3,067	3,173			
Vista		393	499	554	629	686	797	903	1,028	1,132	1,228	1,404	1,590	1,733	1,924	1,527	1,494	1,578	1,538	1,549	1,633	1,564	1,593	1,622	1,582	1,649	1,733	1,648	1,651	1,670	1,655	1,672	1,739	1,729	1,751	1,787	1,754	1,857	1,874	1,889	1,866	1,922			
Plazo		629	591	535	589	675	676	678	788	1,055	1,027	1,066	1,24	1,219	1,247	1,126	1,125	1,122	1,115	1,137	1,143	1,127	1,130	1,153	1,181	1,183	1,219	1,209	1,199	1,206	1,191	1,184	1,218	1,192	1,219	1,220	1,227	1,219	1,247	1,181	1,201	1,251			
Agencias en el extranjero de bancos comerciales		56	49	44	33	39	42	52	72	84	74	85	94	111	99	108	106	108	106	98	98	114	111	101	106	109	111	109	94	93	95	101	94	93	96	99	99	99	99	102	97	99			
Sociedades de Ahorro y Préstamo (SAP*)		5	6	7	9	11	14	17	19	21	47	54	59	64	80	80	59	59	60	59	60	59	61	62	62	62	63	63	64	64	65	65	66	67	69	69	71	72	75	76	80	82	82		
<b>II. Valores Emitidos por el Sector Público (VSP)</b>		<b>851</b>	<b>1,110</b>	<b>1,309</b>	<b>1,505</b>	<b>1,637</b>	<b>1,992</b>	<b>2,440</b>	<b>2,691</b>	<b>2,945</b>	<b>3,193</b>	<b>3,697</b>	<b>4,536</b>	<b>5,529</b>	<b>6,064</b>	<b>4,740</b>	<b>4,815</b>	<b>4,802</b>	<b>4,957</b>	<b>5,033</b>	<b>5,101</b>	<b>5,389</b>	<b>5,378</b>	<b>5,427</b>	<b>5,501</b>	<b>5,607</b>	<b>5,529</b>	<b>5,731</b>	<b>5,806</b>	<b>5,899</b>	<b>6,017</b>	<b>5,970</b>	<b>5,784</b>	<b>5,896</b>	<b>5,909</b>	<b>6,055</b>	<b>6,152</b>	<b>6,179</b>	<b>6,064</b>	<b>6,200</b>	<b>6,394</b>	<b>6,346</b>			
Valores emitidos por el Gobierno Federal		693	711	834	935	900	1,057	1,504	1,785	2,074	2,285	2,651	3,352	4,230	4,635	3,507	3,561	3,534	3,683	3,772	3,844	4,077	4,110	4,170	4,201	4,311	4,230	4,365	4,452	4,566	4,679	4,617	4,407	4,457	4,471	4,625	4,692	4,721	4,635	4,669	4,863	4,841			
Bonos		21	145	161	152	198	234	87	12	1	1	0	0	0	0	0	0	0	0	0	0	0	0	0	0	0	0	0	0	0	0	0	0	0	0	0	0	0	0	0	0	0	0	0	
Bonos IPAB		71	150	210	264	337	421	505	567	524	522	576	636	705	738	669	677	699	699	687	678	736	706	693	719	697	705	775	740	732	727	735	737	792	780	777	784	781	738	806	804	781			
Otros valores públicos		66	104	104	155	202	279	345	327	346	384	468	548	594	691	564	577	569	575	574	578	575	562	565	591	599	594	591	614	602	611	619	641	647	657	653	675	677	691	724	727	724			
<b>III. Valores emitidos por empresas</b>		<b>85</b>	<b>92</b>	<b>132</b>	<b>175</b>	<b>204</b>	<b>214</b>	<b>248</b>	<b>298</b>	<b>306</b>	<b>307</b>	<b>332</b>	<b>383</b>	<b>392</b>	<b>435</b>	<b>390</b>	<b>412</b>	<b>407</b>	<b>400</b>	<b>407</b>	<b>407</b>	<b>417</b>	<b>420</b>	<b>413</b>	<b>416</b>	<b>393</b>	<b>392</b>	<b>403</b>	<b>415</b>	<b>417</b>	<b>426</b>	<b>439</b>	<b>438</b>	<b>441</b>	<b>442</b>	<b>443</b>	<b>441</b>	<b>438</b>	<b>435</b>	<b>441</b>	<b>443</b>				
<b>IV. SAR fuera de Siefiores</b>		<b>221</b>	<b>264</b>	<b>284</b>	<b>334</b>	<b>382</b>	<b>437</b>	<b>500</b>	<b>526</b>	<b>803</b>	<b>840</b>	<b>909</b>	<b>986</b>	<b>1,043</b>	<b>1,116</b>	<b>994</b>	<b>996</b>	<b>1,005</b>	<b>1,008</b>	<b>1,017</b>	<b>1,013</b>	<b>1,026</b>	<b>1,023</b>	<b>1,036</b>	<b>1,035</b>	<b>1,048</b>	<b>1,043</b>	<b>1,049</b>	<b>1,049</b>	<b>1,063</b>	<b>1,066</b>	<b>1,081</b>	<b>1,078</b>	<b>1,096</b>	<b>1,093</b>	<b>1,104</b>	<b>1,104</b>	<b>1,118</b>	<b>1,116</b>	<b>1,128</b>	<b>1,122</b>	<b>1,134</b>			
<b>Ahorro Financiero = I + II + III + IV*</b>		<b>2,409</b>	<b>2,821</b>	<b>3,101</b>	<b>3,525</b>	<b>3,988</b>	<b>4,497</b>	<b>5,122</b>	<b>5,699</b>	<b>6,663</b>	<b>7,056</b>	<b>7,905</b>	<b>9,170</b>	<b>10,529</b>	<b>11,460</b>	<b>9,352</b>	<b>9,423</b>	<b>9,504</b>	<b>9,610</b>	<b>9,738</b>	<b>9,892</b>	<b>10,109</b>	<b>10,131</b>	<b>10,226</b>	<b>10,318</b>	<b>10,485</b>	<b>10,529</b>	<b>10,664</b>	<b>10,726</b>	<b>10,845</b>	<b>10,982</b>	<b>10,964</b>	<b>10,865</b>	<b>10,962</b>	<b>11,039</b>	<b>11,232</b>	<b>11,341</b>	<b>11,469</b>	<b>11,460</b>	<b>11,559</b>	<b>11,737</b>	<b>11,829</b>			
<b>Instrumentos incluidos en el Ahorro Financiero y otros</b>																																													
Siefiores		163	248	323	401	464	568	621	688	778	909	1,037	1,169	1,325	1,360	1,213	1,201	1,214	1,231	1,234	1,269	1,321	1,317	1,337	1,323	1,323	1,325	1,360	1,367	1,381	1,423	1,328	1,303	1,309	1,295	1,351	1,335	1,341	1,360	1,381	1,409	1,421			
Tenencias VSP en poder de extranjeros		9	17	18	25	78	113	145	228	279	326	636	1,035	1,714	1,923	1,137	1,183	1,213	1,273	1,281	1,331	1,432	1,468	1,546	1,578	1,635	1,714	1,786	1,818	1,898	1,982	1,929	1,804	1,818	1,781	1,877	1,863	1,897	1,923	1,909	2,017	2,026			
Sociedades de Inversión (solo deuda**)		154	257	289	309	328	433	586	701	674	798	1,018	1,058	1,223	1,277	1,062	1,073	1,072	1,103	1,132	1,144	1,172	1,167	1,154	1,180	1,203	1,223	1,220	1,247	1,257	1,294	1,298	1,320	1,308	1,281	1,291	1,309	1,284	1,277	1,292	1,310	1,319			
Sociedades de Inversión (deuda y capitales***)		163	295	324	363	398	511	706	859	794	955	1,236	1,295	1,506	1,642	1,300	1,315	1,318	1,348	1,376	1,393	1,422	1,409	1,418	1,450	1,480	1,528	1,540	1,558	1,606	1,611	1,638	1,625	1,596	1,610	1,630	1,640	1,630	1,642	1,657	1,679	1,698			
Ahorro Financiero sin SAR Total****		2,025	2,309	2,490	2,790	3,052	3,491	4,001	4,486	5,124	5,313	6,068	7,023	8,169	8,994	7,153	7,227	7,285	7,372	7,486	7,810	7,763	7,791	7,852	7,960	8,110	8,169	8,256	8,314	8,403	8,493	8,555	8,483	8,557	8,552	8,776	8,902	9,070	8,994	9,212	9,278				
SAR Total (Siefiores y no Siefiores)		384	512	611	735	846	1,006	1,121	1,214	1,539	1,742	1,937	2,147	2,360	2,467	2,199	2,196	2,219	2,238	2,252	2,282	2,347	2,340	2,373	2,358	2,375	2,360	2,406	2,412	2,441	2,489	2,409	2,382	2,405	2,388	2,456	2,430	2,459	2,467	2,499	2,525	2,551			
<b>Variación % Anual Nominal</b>																																													
Máa		12.8	16.5	10.4	13.7	12.1	14.8	13.0	11.2	16.8	6.1	12.0	15.7	14.5	8.8	17.1	16.6	18.1	16.2	16.3	17.3	17.7	15.3	14.6	14.6	15.6	14.5	13.7	13.5	13.7	13.7	12.1	9.4	8.1	8.7	9.6	9.7	9.2	8.8	8.5	9.6	9.2			
-Billetes y Monedas		10.9	9.3	16.7	13.5	14.3	11.6	15.0	10.4	15.0	8.6	11.0	16.0	11.1	16.8	14.8	14.7	16.5	19.3	16.3	17.3	17.3	13.9	12.9	13.8	10.2	8.9	8.2	14.8	7.6	5.0	4.9	2.6	2.9	3.9	5.3	5.9	6.3	8.0	10.6	12.4	10.9			
<b>= Ahorro Financiero*</b>		13.0	17.1	11.9	13.7	11.9	15.1	12.8	11.3	16.9	5.9	12.0	16.0	14.8	8.8	17.6	17.0	16.2	16.3	16.3	17.2	17.8	15.2	14.6	14.7	15.8	14.																		

AHORRO FINANCIERO POR COMPONENTES

Saldo a fin de periodo en miles de millones de pesos de marzo de 2014

	2000	2001	2002	2003	2004	2005	2006	2007	2008	2009	2010	2011	2012	2013	E12	F	M	A	M	J	J	A	S	O	N	D	E13	F	M	A	M	J	J	A	S	O	N	D	E14	F	M
Máa	4,558	5,087	5,310	5,866	6,187	6,875	7,470	8,006	8,776	8,989	9,643	10,742	11,878	12,428	10,836	10,886	10,976	11,130	11,315	11,445	11,605	11,591	11,630	11,872	11,790	11,878	11,933	11,929	11,970	12,091	12,123	12,026	12,124	12,173	12,325	12,386	12,426	12,428	12,384	12,544	12,596
-Billetes y Monedas	320	335	370	404	439	474	528	562	606	636	680	727	774	804	694	687	696	702	715	726	713	707	693	692	708	774	732	718	705	717	715	709	710	706	709	726	804	774	775	768	
<b>Ahorro Financiero*</b>	<b>4,237</b>	<b>4,752</b>	<b>4,942</b>	<b>5,403</b>	<b>5,748</b>	<b>6,401</b>	<b>6,942</b>	<b>7,444</b>	<b>8,170</b>	<b>8,353</b>	<b>8,963</b>	<b>10,015</b>	<b>11,104</b>	<b>11,624</b>	<b>10,143</b>	<b>10,199</b>	<b>10,280</b>	<b>10,428</b>	<b>10,600</b>	<b>10,719</b>	<b>10,893</b>	<b>10,883</b>	<b>10,937</b>	<b>10,981</b>	<b>11,082</b>	<b>11,104</b>	<b>11,201</b>	<b>11,211</b>	<b>11,252</b>	<b>11,387</b>	<b>11,406</b>	<b>11,310</b>	<b>11,415</b>	<b>11,463</b>	<b>11,619</b>	<b>11,677</b>	<b>11,699</b>	<b>11,624</b>	<b>11,620</b>	<b>11,769</b>	<b>11,829</b>
<b>I. Instituciones de depósito</b>	<b>2,203</b>	<b>2,284</b>	<b>2,187</b>	<b>2,315</b>	<b>2,440</b>	<b>2,615</b>	<b>2,620</b>	<b>2,855</b>	<b>3,197</b>	<b>3,214</b>	<b>3,365</b>	<b>3,566</b>	<b>3,760</b>	<b>3,900</b>	<b>3,501</b>	<b>3,464</b>	<b>3,558</b>	<b>3,522</b>	<b>3,571</b>	<b>3,532</b>	<b>3,556</b>	<b>3,582</b>	<b>3,582</b>	<b>3,632</b>	<b>3,760</b>	<b>3,657</b>	<b>3,613</b>	<b>3,596</b>	<b>3,600</b>	<b>3,614</b>	<b>3,710</b>	<b>3,735</b>	<b>3,754</b>	<b>3,752</b>	<b>3,809</b>	<b>3,800</b>	<b>3,817</b>	<b>3,790</b>	<b>3,806</b>		
Banca de desarrollo	297	354	370	385	382	458	383	363	386	402	406	425	463	501	441	450	457	463	474	474	443	445	440	463	455	463	476	468	449	482	467	463	464	477	465	504	492	501	545	534	552
Banca comercial residente (Vista + Plazo)	1,797	1,837	1,735	1,866	1,984	2,077	2,144	2,372	2,669	2,801	2,964	3,113	3,217	3,272	2,878	2,834	2,921	2,879	2,924	3,007	2,899	2,925	2,968	2,940	2,994	3,113	3,000	2,979	2,983	2,951	2,971	3,078	3,042	3,084	3,111	3,069	3,137	3,217	3,086	3,075	3,173
Vista	692	841	883	964	1,000	1,124	1,244	1,343	1,388	1,453	1,592	1,736	1,827	1,952	1,657	1,616	1,707	1,669	1,687	1,768	1,685	1,711	1,735	1,683	1,743	1,827	1,731	1,725	1,732	1,716	1,740	1,810	1,801	1,818	1,849	1,806	1,894	1,952	1,899	1,871	1,922
Plazo	1,106	996	852	902	984	953	929	1,029	1,236	1,262	1,227	1,285	1,265	1,222	1,222	1,218	1,214	1,210	1,238	1,238	1,214	1,214	1,233	1,257	1,251	1,285	1,270	1,254	1,251	1,232	1,268	1,242	1,266	1,262	1,263	1,243	1,265	1,188	1,204	1,251	
Agencias en el extranjero de bancos comerciales	99	82	70	50	57	59	70	94	103	87	97	113	117	100	117	115	117	115	106	106	123	120	108	112	116	117	114	99	96	99	96	100	103	102	101	100	103	98	99		
Sociedades de Ahorro y Préstamo (SAP's)	9	10	12	14	17	20	23	25	26	56	61	64	67	81	64	64	64	65	66	66	66	67	67	67	67	67	68	70	71	72	74	74	76	76	81	82	83	82			
<b>II. Valores Emitidos por el Sector Público (VSP)</b>	<b>1,497</b>	<b>1,869</b>	<b>2,086</b>	<b>2,307</b>	<b>2,386</b>	<b>2,809</b>	<b>3,307</b>	<b>3,915</b>	<b>3,611</b>	<b>3,780</b>	<b>4,192</b>	<b>4,954</b>	<b>5,831</b>	<b>6,151</b>	<b>5,141</b>	<b>5,211</b>	<b>5,194</b>	<b>5,379</b>	<b>5,479</b>	<b>5,527</b>	<b>5,806</b>	<b>5,778</b>	<b>5,805</b>	<b>5,854</b>	<b>5,927</b>	<b>5,831</b>	<b>6,019</b>	<b>6,069</b>	<b>6,121</b>	<b>6,239</b>	<b>6,211</b>	<b>6,022</b>	<b>6,140</b>	<b>6,135</b>	<b>6,264</b>	<b>6,334</b>	<b>6,303</b>	<b>6,151</b>	<b>6,232</b>	<b>6,142</b>	<b>6,346</b>
Valores emitidos por el Gobierno Federal	1,219	1,198	1,329	1,433	1,312	1,491	2,038	2,332	2,542	2,706	3,006	3,661	4,461	4,701	3,803	3,855	3,822	3,997	4,407	4,166	4,394	4,415	4,460	4,470	4,557	4,461	4,585	4,654	4,737	4,852	4,803	4,587	4,642	4,643	4,785	4,831	4,815	4,701	4,694	4,877	4,841
Brems	37	244	256	233	289	330	117	15	1	1	0	0	0	0	0	0	0	0	0	0	0	0	0	0	0	0	0	0	0	0	0	0	0	0	0	0	0	0	0		
BonosIPAB	125	252	335	404	490	594	685	741	643	618	653	695	743	749	726	733	756	758	748	735	793	759	741	765	737	743	814	773	759	754	764	767	824	810	803	808	796	749	811	807	761
Otros valores públicos	116	175	166	237	295	394	467	427	425	455	531	598	627	701	612	624	615	624	625	626	620	604	604	619	633	627	620	634	624	634	644	667	674	682	675	695	691	701	728	729	724
<b>III. Valores emitidos por empresas</b>	<b>150</b>	<b>155</b>	<b>210</b>	<b>249</b>	<b>298</b>	<b>301</b>	<b>337</b>	<b>349</b>	<b>377</b>	<b>364</b>	<b>376</b>	<b>418</b>	<b>413</b>	<b>441</b>	<b>423</b>	<b>448</b>	<b>440</b>	<b>434</b>	<b>443</b>	<b>442</b>	<b>450</b>	<b>451</b>	<b>442</b>	<b>443</b>	<b>416</b>	<b>413</b>	<b>423</b>	<b>434</b>	<b>432</b>	<b>442</b>	<b>456</b>	<b>456</b>	<b>459</b>	<b>458</b>	<b>459</b>	<b>454</b>	<b>447</b>	<b>441</b>	<b>437</b>	<b>442</b>	<b>443</b>
<b>IV. SAR fuera de Siefores</b>	<b>338</b>	<b>444</b>	<b>459</b>	<b>512</b>	<b>557</b>	<b>616</b>	<b>677</b>	<b>686</b>	<b>984</b>	<b>935</b>	<b>1,030</b>	<b>1,077</b>	<b>1,100</b>	<b>1,132</b>	<b>1,078</b>	<b>1,078</b>	<b>1,088</b>	<b>1,093</b>	<b>1,107</b>	<b>1,098</b>	<b>1,105</b>	<b>1,098</b>	<b>1,108</b>	<b>1,102</b>	<b>1,108</b>	<b>1,100</b>	<b>1,102</b>	<b>1,096</b>	<b>1,103</b>	<b>1,106</b>	<b>1,125</b>	<b>1,123</b>	<b>1,141</b>	<b>1,115</b>	<b>1,143</b>	<b>1,156</b>	<b>1,141</b>	<b>1,132</b>	<b>1,133</b>	<b>1,125</b>	<b>1,134</b>
<b>Ahorro Financiero I + II + III + IV*</b>	<b>4,237</b>	<b>4,752</b>	<b>4,942</b>	<b>5,403</b>	<b>5,748</b>	<b>6,401</b>	<b>6,942</b>	<b>7,444</b>	<b>8,170</b>	<b>8,353</b>	<b>8,963</b>	<b>10,015</b>	<b>11,104</b>	<b>11,624</b>	<b>10,143</b>	<b>10,199</b>	<b>10,280</b>	<b>10,428</b>	<b>10,600</b>	<b>10,719</b>	<b>10,893</b>	<b>10,883</b>	<b>10,937</b>	<b>10,981</b>	<b>11,082</b>	<b>11,104</b>	<b>11,201</b>	<b>11,211</b>	<b>11,252</b>	<b>11,387</b>	<b>11,406</b>	<b>11,310</b>	<b>11,415</b>	<b>11,463</b>	<b>11,619</b>	<b>11,677</b>	<b>11,699</b>	<b>11,624</b>	<b>11,620</b>	<b>11,769</b>	<b>11,829</b>
Instrumentos incluidos en el Ahorro Financiero y otros																																									
Siefores	288	418	517	615	698	827	975	1,082	1,147	1,334	1,547	1,687	1,969	2,033	1,733	1,727	1,752	1,791	1,805	1,854	1,913	1,897	1,933	1,928	1,932	1,969	2,016	2,021	2,048	2,113	2,019	1,969	1,999	1,966	2,031	2,025	2,024	2,033	2,015	2,046	2,062
Tenencia de VSP en poder de extranjeros	15	29	28	38	114	160	196	297	342	386	721	1,130	1,808	1,950	1,233	1,281	1,312	1,382	1,395	1,442	1,534	1,578	1,654	1,680	1,728	1,808	1,876	1,900	1,969	2,055	2,007	1,878	1,893	1,850	1,942	1,918	1,935	1,950	1,919	2,023	2,026
Sociedades de Inversión (solo deudas**)	271	434	481	474	478	611	794	915	826	945	1,154	1,156	1,290	1,295	1,152	1,161	1,160	1,197	1,232	1,240	1,263	1,243	1,234	1,256	1,272	1,290	1,303	1,304	1,342	1,351	1,374	1,362	1,331	1,335	1,347	1,310	1,295	1,299	1,314	1,319	
Sociedades de Inversión (deuda y capitales***)	322	496	517	557	580	720	957	1,123	974	1,131	1,401	1,414	1,558	1,666	1,410	1,423	1,426	1,463	1,498	1,509	1,533	1,514	1,517	1,543	1,564	1,588	1,605	1,610	1,617	1,665	1,676	1,705	1,692	1,657	1,672	1,688	1,662	1,666	1,663	1,698	
Ahorro Financiero en SAR Total****	3,561	3,890	3,965	4,276	4,426	4,896	5,289	5,876	6,039	6,024	6,386	7,251	8,035	8,459	7,332	7,394	7,440	7,544	7,588	7,767	7,875	7,888	7,896	7,951	8,043	8,035	8,083	8,094	8,101	8,199	8,262	8,219	8,275	8,363	8,445	8,516	8,504	8,459	8,471	8,597	8,634
SAR Total (Siefores y no Siefores)	676	863	976	1,128	1,256	1,444	1,653	1,768	2,311	2,329	2,578	2,784	3,068	3,165	2,810	2,805	2,840	2,884	2,912	2,952	3,018	2,996	3,041	3,030	3,039	3,068	3,118	3,117	3,151	3,218	3,144	3,091	3,140	3,100	3,175	3,161	3,165	3,165	3,148	3,172	3,185
Variación % Anual Nominal																																									
Máa	3.5	11.6	4.4	9.3	6.5	11.1	8.6	7.2	9.6	2.4	7.3	11.4	10.6	4.6	12.6	12.3	11.9	12.4	12.0	12.4	12.7	10.3	9.3	9.5	11.0	10.6	10.1	9.6	9.1	8.6	7.1	5.1	4.5	5.0	6.0	6.1	5.4	4.6	3.9	5.1	5.2
-Billetes y Monedas	1.7	4.7	10.4	9.2	8.6	8.0	11.4	6.4	7.9																																