

Flash Bancario México

Captación bancaria: con crecimiento acelerado en abril

En abril de 2014 la tasa de crecimiento anual nominal de la captación bancaria tradicional (vista + plazo) fue 12.8%. Este crecimiento es el más alto en lo que va del año (marzo 10.4%, febrero 7.6%, y enero 7.5%), y es mayor al reportado en el mismo mes de 2013 (7.3%). Así, la captación bancaria tradicional muestra signos de aceleración, impulsada principalmente por la captación a la vista, segmento que aporta 9.9 puntos porcentuales (pp) del crecimiento (vs 2.9 pp que aporta la captación a plazo).

- **Captación a la vista: continúa con tasa de crecimiento de dos dígitos**

En abril de 2014 el crecimiento anual nominal de la captación bancaria a la vista fue 17.1%. La tasa de crecimiento de abril es la más alta en lo que va del año (marzo 15.1%, febrero 13.1%, y enero 14.6%), y es mayor a la registrada en el mismo mes de 2013 (7.6%). La tasa de crecimiento anual nominal promedio de los primeros cuatro meses del año es 15%, por arriba del promedio reportado en los mismos meses de 2013 (7.9%). La captación a la vista registra tasas de crecimiento superiores a 10% desde julio de 2013.

- **Captación a plazo: afianza su recuperación**

En abril de 2014 la tasa de crecimiento anual nominal de la captación a plazo fue de 6.9%. La tasa de crecimiento de abril es la más alta en lo que va del año (marzo 3.8%, febrero 0.1%, y enero -2.3%), aunque no mucho mayor a la registrada en el mismo mes de 2013 (6.8%). La tasa de crecimiento anual nominal promedio de los primeros cuatro meses del año es 2.1%, por abajo del promedio reportado en los mismos meses de 2013 (7.0%). La captación a plazo se encamina hacia su recuperación tras reportar una caída significativa en enero.

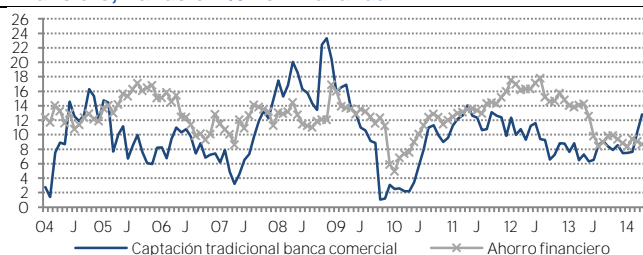
- **Sociedades de Inversión de Deuda: continúa perdiendo dinamismo**

En abril de 2014 la tasa de crecimiento anual nominal del saldo de la tenencia de valores en manos de las Sociedades de Inversión de Deuda (SID) fue 3.5%. Este crecimiento fue menor al del mes anterior (5.0%) y se encuentra muy por debajo del reportado en el mismo mes de 2013 (17.4%). La tasa de crecimiento anual nominal promedio de los primeros cuatro meses del año fue 4.4%, considerablemente abajo del promedio registrado en los mismos meses de 2013 (16.9%). Así, la tasa de crecimiento del saldo de las SID sigue perdiendo el dinamismo que la caracterizó durante 2012 y la primera mitad de 2013.

- **Ahorro Financiero (AF): persiste desaceleración**

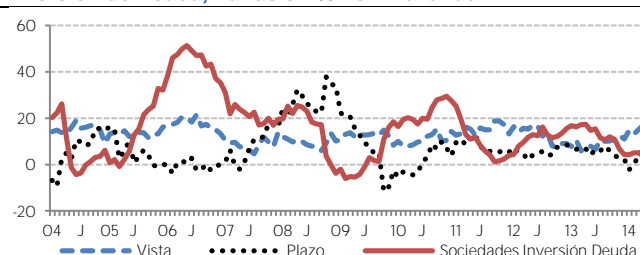
La tasa de crecimiento anual nominal del Ahorro Financiero (AF) en abril de 2014 fue 8.7%. Esta tasa fue menor a la del mes anterior (9.1%) y menor a la del mismo mes de 2013 (14.3%). La tasa de crecimiento anual nominal promedio de los primeros cuatro meses del año fue 8.9%, por debajo del promedio registrado en los mismos meses de 2013 (14.1%). El AF reporta la segunda reducción consecutiva en tasa de crecimiento en lo que va del año. Cabe mencionar que el AF incluye todo instrumento de ahorro, tanto bancario como no bancario.

Gráfico 1
Captación Tradicional de la Banca Comercial y Ahorro Financiero, Variación % nominal anual



Fuente: BBVA Research con datos de Banco de México

Gráfico 2
Captación a la Vista, a Plazo de la Banca Comercial y Socs de Inversión de Deuda, Variación % nominal anual

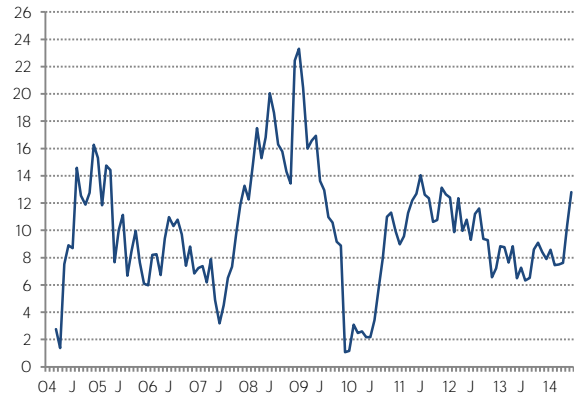


Fuente: BBVA Research con datos de Banco de México

Captación: gráficas y estadísticas

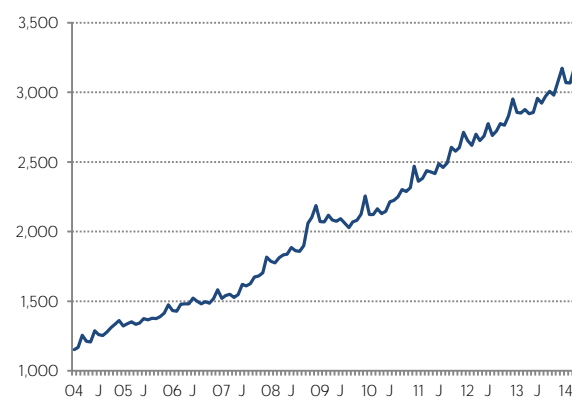
- En abril de 2014 la tasa de crecimiento anual nominal de la captación tradicional (vista + plazo) de la banca comercial fue de 12.8%.
- En ese mes la captación a la vista creció 17.1% nominal anual en tanto que la captación a plazo se incrementó 6.9%.
- El Ahorro Financiero, el cual incluye todos los instrumentos de ahorro bancarios y no bancarios, creció en 8.7% nominal anual.

Gráfica 1
Captación Tradicional (vista + plazo)
Var% nominal anual



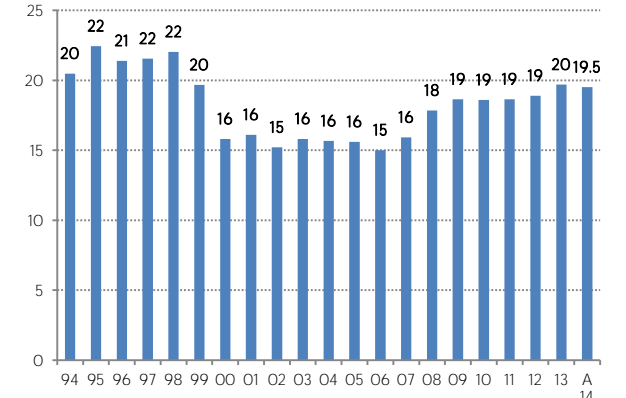
Fuente: BBVA Research datos de Banco de México

Gráfica 2
Captación Tradicional de la Banca Comercial
Saldos en mmp corrientes



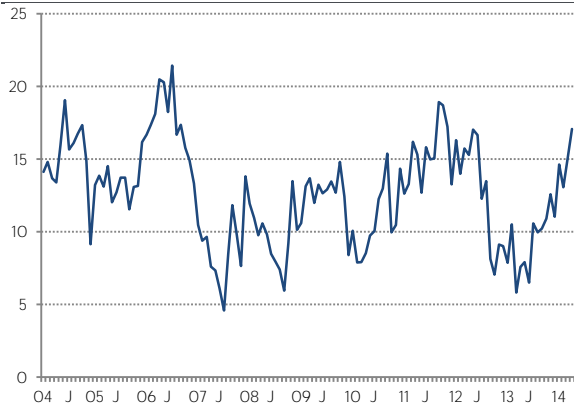
Fuente: BBVA Research datos de Banco de México

Gráfica 3
Captación Tradicional de la Banca Comercial
Proporción de PIB, %



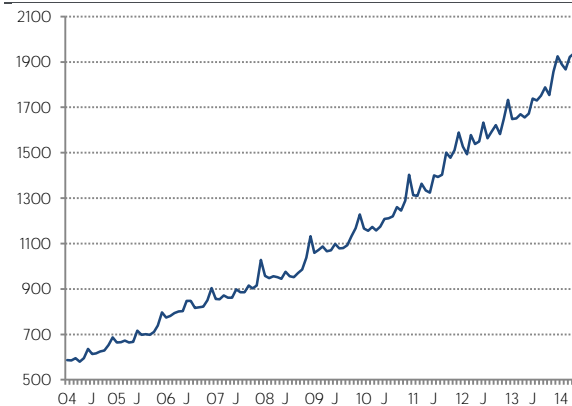
Fuente: BBVA Research datos de Banco de México e INEGI

Gráfica 4
Captación a la Vista
Var% nominal anual



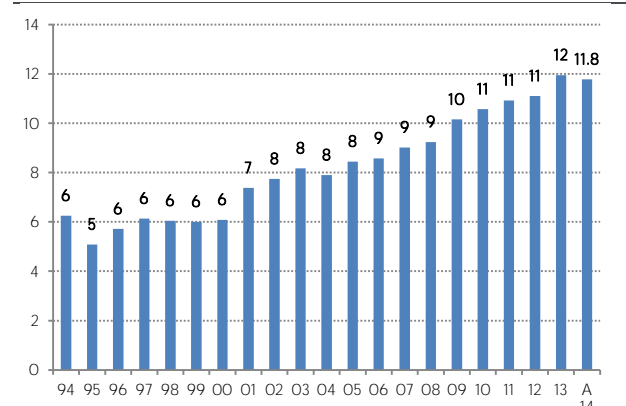
Fuente: BBVA Research datos de Banco de México

Gráfica 5
Captación a la Vista
Saldos en mmp corrientes



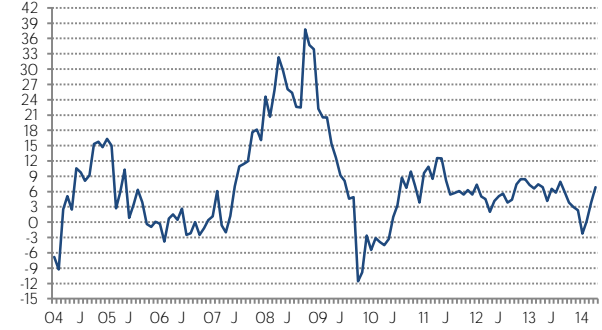
Fuente: BBVA Research datos de Banco de México

Gráfica 6
Captación a la Vista
Proporción de PIB, %



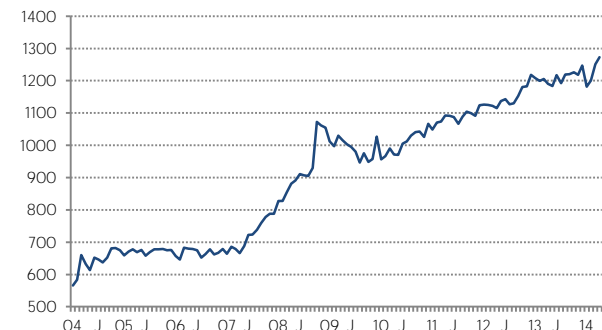
Fuente: BBVA Research datos de Banco de México e INEGI

Gráfica 7
Captación a Plazo
Var % nominal anual



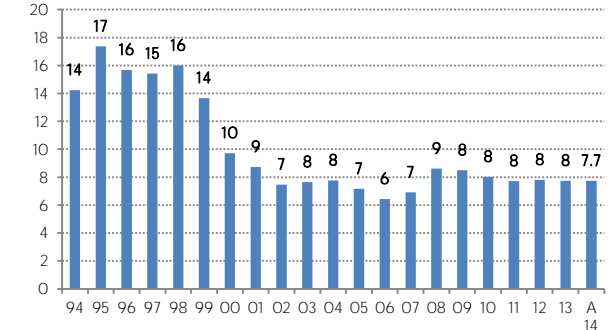
Fuente: BBVA Research datos de Banco de México

Gráfica 8
Captación a Plazo
Saldos en mmp corrientes



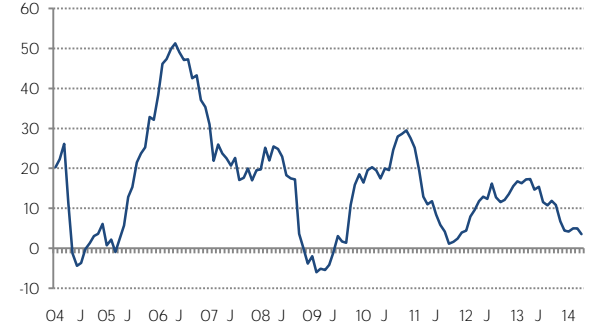
Fuente: BBVA Research datos de Banco de México

Gráfica 9
Captación a Plazo
Proporción de PIB, %



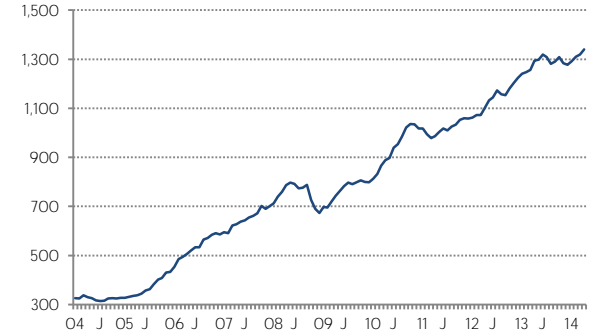
Fuente: BBVA Research datos de Banco de México e INEGI

Gráfica 10
Sociedades de Inversión de Deuda
Var % nominal anual



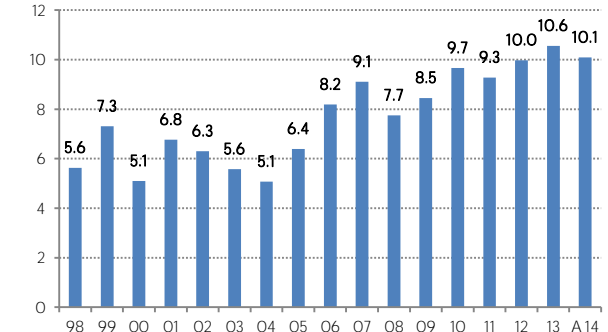
Fuente: BBVA Research datos de Banco de México

Gráfica 11
Sociedades de Inversión de Deuda
Saldos en mmp corrientes



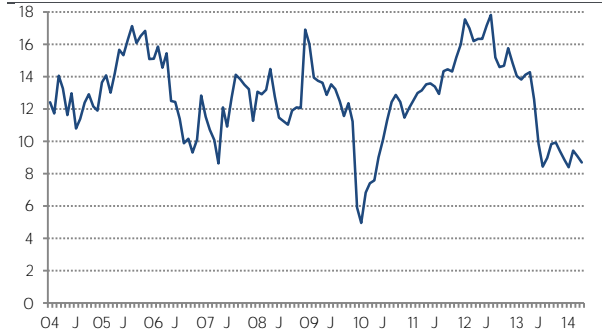
Fuente: BBVA Research datos de Banco de México

Gráfica 12
Sociedades de Inversión de Deuda
Proporción de PIB, %



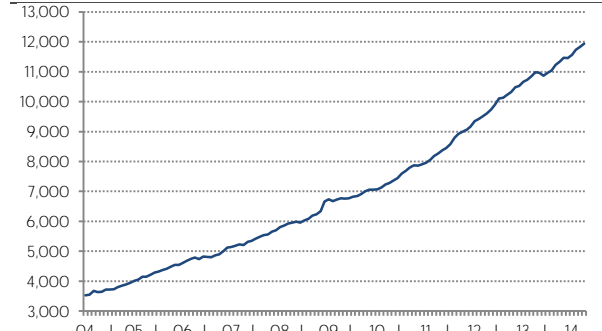
Fuente: BBVA Research datos de Banco de México e INEGI

Gráfica 13
Ahorro Financiero: M4a - billetes y monedas
Var% nominal anual



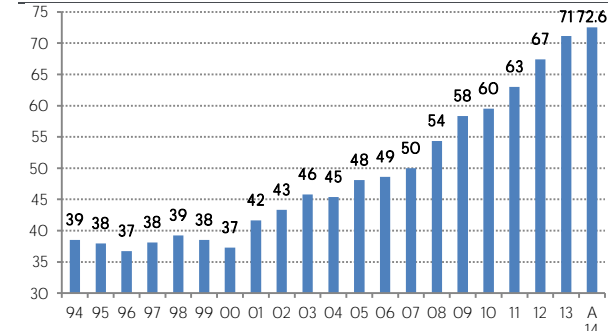
Fuente: BBVA Research datos de Banco de México

Gráfica 14
Ahorro Financiero: M4a - billetes y monedas
Saldos en mmp corrientes



Fuente: BBVA Research datos de Banco de México

Gráfica 15
Ahorro Financiero: M4a - billetes y monedas
Proporción de PIB, %



Fuente: BBVA Research datos de Banco de México e INEGI

AHORRO FINANCIERO POR COMPONENTES

Saldo a fin de periodo en miles de millones de pesos corrientes

	2000	2001	2002	2003	2004	2005	2006	2007	2008	2009	2010	2011	2012	2013	E12	F	M	A	M	J	J	A	S	O	N	D	E13	F	M	A	M	J	J	A	S	O	N	D	E14	F	M	A					
MdA	2,591	3,020	3,333	3,789	4,245	4,875	5,511	6,129	7,157	7,593	8,504	9,835	11,263	12,253	9,992	10,058	10,747	10,257	10,995	10,562	10,770	10,789	10,874	10,968	11,155	11,263	11,381	11,413	11,537	11,661	11,653	11,552	11,643	11,723	11,814	12,030	12,191	12,253	12,329	12,510	12,597	12,705					
-Billetes y Monedas	182	199	232	264	301	338	390	430	494	537	599	666	734	793	640	635	643	647	657	670	681	658	648	650	670	704	697	687	692	679	689	687	681	684	682	689	712	733	770	772	768	769					
= Ahorro Financiero*	2,409	2,821	3,101	3,525	3,944	4,539	5,122	5,699	6,663	7,056	7,905	9,170	10,529	11,460	9,352	9,423	9,504	9,610	9,738	9,892	10,109	10,131	10,226	10,318	10,485	10,529	10,664	10,726	10,845	10,982	10,964	10,865	10,962	11,039	11,232	11,341	11,469	11,460	11,559	11,737	11,830	11,936					
I. Instituciones de depósito	1,252	1,358	1,372	1,510	1,674	1,854	1,933	2,186	2,607	2,715	2,968	3,265	3,566	3,845	3,228	3,200	3,290	3,246	3,280	3,371	3,278	3,310	3,349	3,366	3,436	3,566	3,482	3,456	3,466	3,472	3,474	3,564	3,597	3,629	3,644	3,734	3,845	3,796	3,780	3,908	3,988						
- Banca de desarrollo	169	210	232	251	262	325	282	278	315	340	358	389	439	494	407	416	422	436	437	411	414	411	435	431	439	453	447	433	465	449	445	446	459	450	489	483	494	542	532	552	586						
- Banca comercial residente (Vista + Plazo)	1,022	1,090	1,089	1,217	1,361	1,473	1,582	1,816	2,187	2,254	2,470	2,715	2,951	3,172	2,654	2,636	2,636	2,700	2,653	2,686	2,775	2,691	2,723	2,775	2,763	2,832	2,951	2,856	2,850	2,875	2,846	2,856	2,956	2,822	2,970	3,008	2,861	3,075	3,172	3,070	3,087	3,174	3,210				
- Vista	393	499	554	629	696	797	903	1,028	1,132	1,239	1,404	1,590	1,733	1,924	1,537	1,494	1,576	1,538	1,549	1,633	1,564	1,593	1,622	1,582	1,649	1,733	1,648	1,651	1,670	1,655	1,672	1,739	1,729	1,751	1,787	1,764	1,857	1,924	1,889	1,866	1,922	1,937					
- Plazo	629	591	535	589	675	676	678	788	1,055	1,027	1,066	1,124	1,219	1,247	1,266	1,125	1,122	1,153	1,137	1,143	1,127	1,130	1,153	1,181	1,183	1,219	1,209	1,199	1,206	1,191	1,184	1,218	1,192	1,219	1,220	1,227	1,191	1,247	1,181	1,201	1,251	1,273					
- Agencias en el extranjero de bancos comerciales	56	49	44	33	39	42	52	72	84	74	85	104	111	99	106	106	108	106	98	98	114	111	101	106	109	111	109	94	93	95	101	94	93	96	99	99	99	102	97	99	108						
- Sociedades de Ahorro y Préstamo (SAP's)	5	6	7	9	11	14	17	19	21	47	54	59	64	80	59	59	59	60	60	61	62	62	62	63	63	64	64	64	65	65	66	67	69	69	71	72	75	76	80	82	83	83					
II. Valores Emitidos por el Sector Público (VSP)	851	1,110	1,309	1,505	1,637	1,992	2,440	2,691	2,945	3,193	3,697	4,536	5,529	6,064	4,740	4,815	4,802	4,957	5,033	5,101	5,389	5,378	5,427	5,501	5,607	5,529	5,731	5,806	5,899	6,017	5,970	5,784	5,896	5,909	6,055	6,152	6,179	6,064	6,200	6,394	6,346	6,362					
- Valores emitidos por el Gobierno Federal	693	711	834	935	900	1,057	1,504	1,785	2,074	2,285	2,651	3,352	4,230	4,635	3,507	3,534	3,683	3,772	3,844	4,077	4,110	4,170	4,201	4,311	4,230	4,365	4,452	4,566	4,679	4,617	4,407	4,457	4,471	4,625	4,692	4,721	4,635	4,869	4,863	4,841	4,845						
- Brems	21	145	151	152	198	234	87	12	1	1	0	0	0	0	0	0	0	0	0	0	0	0	0	0	0	0	0	0	0	0	0	0	0	0	0	0	0	0	0	0	0	0					
- Bonos IPAB	71	150	210	264	337	421	505	567	524	522	576	636	705	738	669	677	699	699	687	678	736	706	693	719	697	705	775	740	732	727	735	737	792	780	777	784	781	738	806	804	781	794					
- Otros valores públicos	66	104	104	155	202	279	345	327	346	384	468	548	594	651	564	577	569	575	574	578	575	562	565	581	599	594	591	614	602	611	619	641	647	657	653	675	677	691	724	727	724	722					
III. Valores emitidos por empresas	85	92	132	175	204	214	248	298	308	307	332	383	392	435	390	412	407	407	407	417	417	420	413	416	393	392	403	415	417	426	439	438	441	442	443	441	438	435	435	441	443	451					
IV. SAR fuera de Siefores	221	264	288	334	382	437	500	526	603	840	909	986	1,043	1,116	994	996	1,005	1,008	1,017	1,013	1,026	1,023	1,036	1,035	1,048	1,043	1,049	1,049	1,063	1,066	1,081	1,078	1,096	1,093	1,105	1,104	1,118	1,116	1,128	1,122	1,134	1,135					
Ahorro Financiero I + II + III + IV*	2,409	2,821	3,101	3,525	3,998	4,497	5,122	5,699	6,663	7,056	7,905	9,170	10,529	11,460	9,352	9,423	9,504	9,610	9,738	9,892	10,109	10,131	10,226	10,318	10,485	10,529	10,664	10,726	10,845	10,982	10,964	10,865	10,962	11,039	11,232	11,341	11,469	11,460	11,559	11,737	11,830	11,936					
Instrumentos incluidos en el Ahorro Financiero y otros																																															
- Siefores	163	248	323	401	464	568	621	688	778	909	1,037	1,169	1,325	1,360	1,213	1,201	1,214	1,231	1,234	1,269	1,321	1,317	1,337	1,323	1,327	1,325	1,360	1,367	1,381	1,423	1,328	1,303	1,309	1,295	1,351	1,335	1,341	1,360	1,381	1,409	1,421	1,455					
- Tenencias de VSP en poder de extranjeros	9	17	18	25	78	113	145	228	279	326	636	1,035	1,714	1,923	1,137	1,183	1,213	1,273	1,281	1,331	1,432	1,468	1,546	1,578	1,635	1,714	1,786	1,818	1,898	1,982	1,929	1,804	1,818	1,781	1,877	1,863	1,897	1,923	1,909	2,017	2,026	1,970					
- Sociedades de Inversión (solo deudas**)	154	257	289	309	328	433	586	701	674	798	1,018	1,058	1,223	1,277	1,062	1,073	1,103	1,142	1,172	1,157	1,154	1,180	1,203	1,223	1,240	1,247	1,257	1,294	1,298	1,320	1,308	1,281	1,291	1,309	1,284	1,277	1,292	1,310	1,326	1,340							
- Sociedades de Inversión (deudas y capitales***)	183	295	324	363	398	511	706	859	794	955	1,236	1,295	1,506	1,642	1,300	1,315	1,338	1,348	1,376	1,393	1,422	1,409	1,418	1,450	1,480	1,506	1,528	1,540	1,558	1,606	1,611	1,638	1,625	1,596	1,616	1,640	1,630	1,642	1,657	1,679	1,701	1,728					
- Ahorro Financiero en SAR Total****	2,025	2,309	2,490	2,790	3,052	3,491	4,001	4,686	5,124	5,313	5,968	7,023	8,169	8,994	7,533	7,227	7,382	7,486	7,610	7,763	7,791	7,852	7,960	8,110	8,369	8,526	8,314	8,403	8,493	8,555	8,483	8,557	8,652	8,776	8,902	9,010	8,994	9,060	9,212	9,279	9,346						
- SAR Total (Siefores y no Siefores)	384	512	611	735	846	1,006	1,121	1,214	1,530	1,742	1,937	2,147	2,360	2,467	2,199	2,199	2,219	2,238	2,252	2,282	2,347	2,340	2,373	2,356	2,375	2,360	2,406	2,412	2,441	2,489	2,409	2,382	2,405	2,388	2,456	2,439	2,459	2,467	2,499	2,525	2,551	2,590					
Varicación % Anual Nominal																																															
MdA	12.8	16.5	10.4	13.7	12.1	14.8	13.0	11.2	16.8	6.1	12.0	15.7	14.5	8.8	17.1	16.8	16.1	16.2	16.3	17.3	17.7	15.3	14.6	14.6	15.6	14.5	13.7	13.5	13.7	12.1	9.4	8.1	8.7	9.6	9.7	9.2	8.8	8.5	9.6	9.2	9.0						
-Billetes y Monedas	10.9	9.3	16.7	13.5	14.3	11.6	15.9	10.4	15.0	8.6	11.6	11.1	11.6	14.8	14.7	16.5	19.3	16.3	17.3	13.9	12.9	13.8	12.0	13.8	10.2	8.9	8.2	7.6	5.0	4.9	2.6	2.9	3.9	5.3	5.9	6.3	8.0	10.6	12.4	10.9	13.2						
= Ahorro Financiero*	13.0	17.1	9.9	13.7	11.9	15.9	12.0	16.0	10.2	8.0																																					

