

## ANÁLISIS ECONÓMICO

# España: la dinámica del mercado laboral arranca el segundo semestre con un aprobado tras el notable del primero

Unidad de España

**El avance de los registros laborales se ralentizó en julio debido al deterioro del sector primario y al comportamiento decepcionante de los servicios. Cuando se corrigen las cifras de la estacionalidad positiva del periodo, se constata que la afiliación a la Seguridad Social volvió a crecer, pero que la contratación y el desempleo empeoraron.**

## El empleo evoluciona positivamente, aunque no tanto como se preveía

La afiliación media a la Seguridad Social aumentó en 62,1 miles de personas en julio, casi veinte mil menos de lo previsto (BBVA Research: 80,9 miles) (Cuadro 1). Si bien la sorpresa es negativa, el dato conocido hoy no rompe la tendencia al alza de la ocupación, y supone el mayor incremento del número de afiliados en un mes de julio desde 2007 (Gráfico 1). De hecho, cuando se corrigen las cifras de las variaciones estacionales y del efecto calendario (CVEC), se estima que la afiliación creció en torno a 25,0 miles de personas –igual que en junio- y encadenó once meses consecutivos de creación de empleo (Gráfico 2)<sup>1</sup>.

## La ocupación en los servicios sigue destacando, pero se esperaba más

El número de afiliados se incrementó en todos los sectores productivos no agrarios (Cuadro 1). La sorpresa negativa se concentró principalmente en los servicios que, a pesar de su dinamismo (71,4 miles de puestos de trabajo), crearon 13,1 miles empleos menos que lo esperado. Por su parte, la ocupación en la industria y la construcción aumentó conjuntamente en 20,6 miles, en línea con lo esperado (BBVA Research: 22,6 miles).

Con todo, los datos desestacionalizados indican que el ritmo de creación de empleo en los servicios sigue destacando positivamente (27,7 miles CVEC). La afiliación en la industria y la construcción volvió a crecer de forma modesta, y acumula en torno a 20 mil de empleos netos creados entre enero y julio (Gráfico 3).

## El paro registrado crece descontada la estacionalidad

Tras 14 meses consecutivos de descensos, el desempleo aumentó en julio cuando se excluyen las variaciones por causas estacionales (6,3 miles de personas CVEC). De hecho, los registros brutos evolucionaron peor de lo esperado (-29,8 miles de parados frente a una previsión de -86,2 miles), y cuando se comparan los datos de los meses de julio de los últimos años, se observa que la cifra del pasado mes se situó por debajo del promedio del último quinquenio (Gráfico 4).

## Los servicios decepcionan

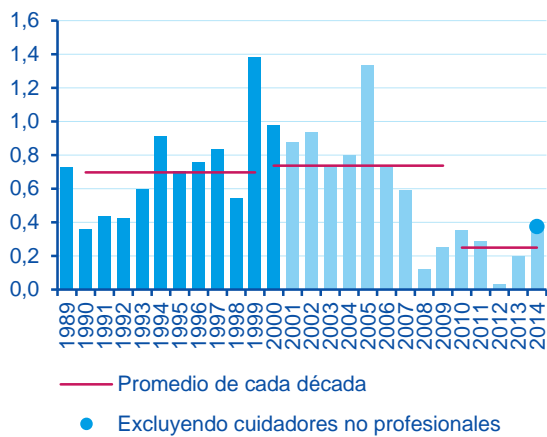
La evolución desfavorable del desempleo en julio se debió al aumento del número de parados entre el colectivo sin empleo anterior y, sobre todo, a la lasitud del sector servicios. Como ilustran el Cuadro 2 y el Gráfico 6, el número de desempleados en los servicios apenas se redujo en 12,5 miles de personas, cuatro veces menos de lo esperado. La reducción del paro en industria y construcción –que cumplieron 20 y 26 meses a la baja, respectivamente– fue insuficiente para compensar el deterioro de los servicios.

1: Excluidas las bajas de cuidadores no profesionales, la afiliación habría aumentado en torno a 32,4 miles de personas CVEC.

## Mejora estacional de la contratación

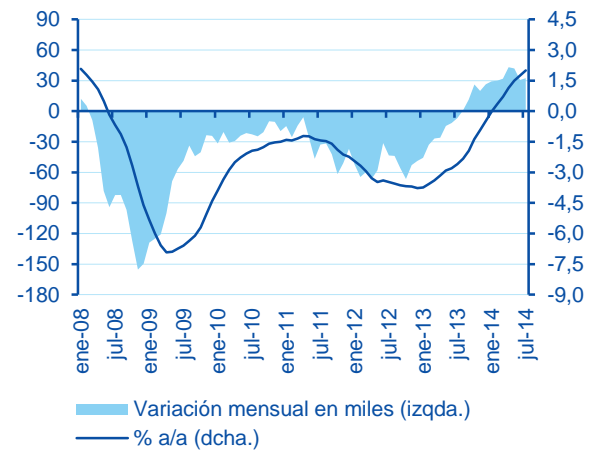
En julio se firmaron 1.645,2 miles de contratos, el 93,1% de naturaleza temporal. Al igual que en los últimos dos meses, la estacionalidad favorable explicó el crecimiento de la contratación en su totalidad. De hecho, el número de contratos se redujo descontadas las variaciones por esta causa (-16,3 miles CVEC). A diferencia de la temporal (-14,1 miles CVEC), la contratación indefinida apenas varió en julio (Gráfico 7).

Gráfico 1  
España: afiliación media a la Seguridad Social en julio (Variación mensual en %)



Nota: fin de periodo hasta 2001; media mensual desde entonces.  
Fuente: BBVA Research a partir de MESS

Gráfico 2  
España: afiliación media a la Seguridad Social (Excluyendo cuidadores no profesionales, datos CVEC)



Fuente: BBVA Research a partir de MESS

Cuadro 1  
Afiliación a la Seguridad Social, media mensual. Evaluación de la predicción, jul-14

### Variación mensual en miles de personas

	Previsión	Observado	Error=O-P	Intervalo de confianza (*)		Ratio error/desv. típica
Sector primario	-26,2	-29,9	-3,7	-36,3	-16,1	-0,5
Industria	17,2	16,6	-0,6	11,8	22,6	-0,1
Construcción	5,4	4,0	-1,4	-1,3	12,1	-0,3
Servicios	84,5	71,4	-13,1	60,1	108,9	-0,7
<b>Total</b>	<b>80,9</b>	<b>62,1</b>	<b>-18,8</b>	<b>34,3</b>	<b>127,4</b>	<b>-0,6</b>

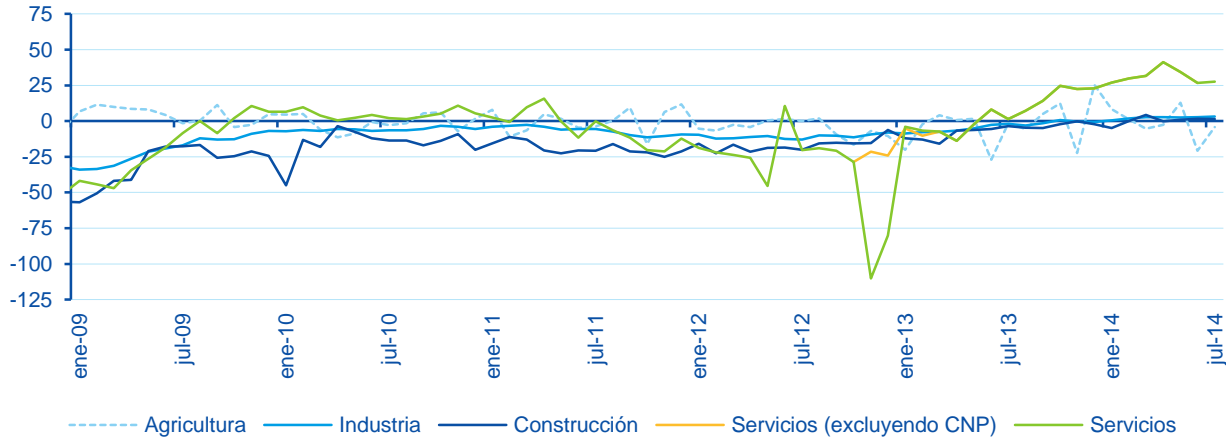
### Variación mensual en %

	Previsión	Observado	Error=O-P	Intervalo de confianza (*)		Ratio error/desv. típica
Sector primario	-2,4	-2,7	-0,3	-3,3	-1,5	-0,5
Industria	0,8	0,8	0,0	0,6	1,1	-0,1
Construcción	0,5	0,4	-0,1	-0,1	1,2	-0,3
Servicios	0,7	0,6	-0,1	0,5	0,9	-0,7
<b>Total</b>	<b>0,5</b>	<b>0,4</b>	<b>-0,1</b>	<b>0,2</b>	<b>0,8</b>	<b>-0,6</b>

(\*) De la previsión, al 80% de probabilidad.  
Fuente: BBVA Research a partir de MESS

Gráfico 3

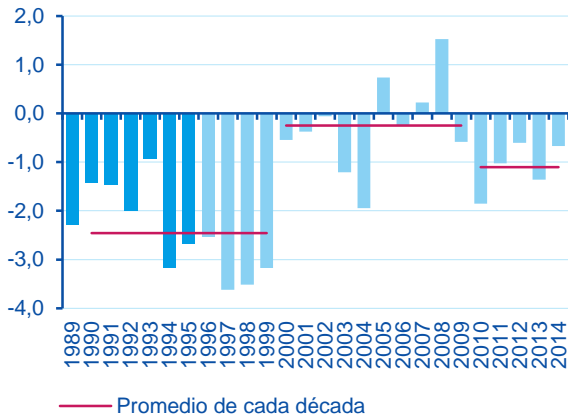
**España: afiliación media a la Seguridad Social por sectores (var. mensual en miles de personas, datos CVEC)**



Fuente: BBVA Research a partir de MESS

Gráfico 4

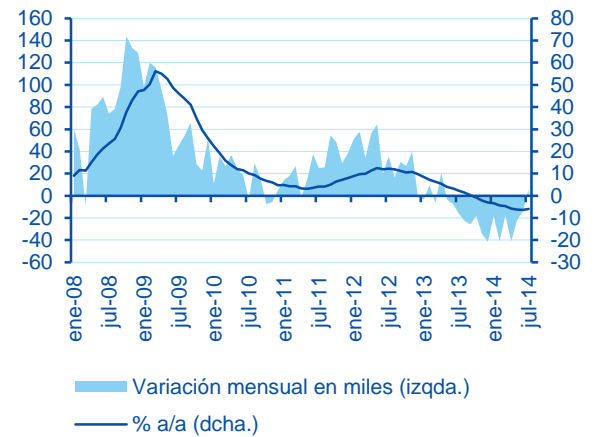
**España: desempleo registrado en julio (Variación mensual en %)**



Nota: 1990-1995: metodología SILE; ene-96-abr-05: simulación SISPE; en adelante: SISPE  
Fuente: BBVA Research a partir de SEPE

Gráfico 5

**España: desempleo registrado (Datos CVEC)**



Fuente: BBVA Research a partir de SEPE

Cuadro 2

**Desempleo registrado, último día de mes. Evaluación de la predicción, jul-14**

**Variación mensual en miles de personas**

	Previsión	Observado	Error=O-P	Intervalo de confianza (*)		Ratio error/desv. típica
Sin empleo anterior	-1,4	6,8	8,2	-6,7	3,9	2,0
Sector primario	1,2	0,4	-0,8	-5,8	8,3	-0,1
Industria	-14,0	-9,8	4,2	-18,6	-9,4	1,2
Construcción	-18,7	-14,7	3,9	-33,2	-4,2	0,3
Servicios	-53,4	-12,5	40,9	-92,6	-14,2	1,3
<b>Total</b>	<b>-86,2</b>	<b>-29,8</b>	<b>56,4</b>	<b>-156,9</b>	<b>-15,6</b>	<b>1,3</b>

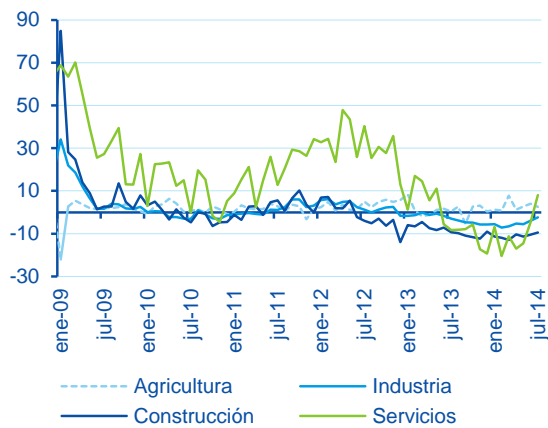
**Variación mensual en %**

	Previsión	Observado	Error=O-P	Intervalo de confianza (*)		Ratio error/desv. típica
Sin empleo anterior	-0,4	1,8	2,2	-1,8	1,0	2,0
Sector primario	0,6	0,2	-0,4	-2,6	3,8	-0,1
Industria	-3,0	-2,1	0,9	-4,0	-2,0	1,2
Construcción	-3,2	-2,6	0,7	-5,8	-0,7	0,3
Servicios	-1,9	-0,4	1,5	-3,3	-0,5	1,3
<b>Total</b>	<b>-1,9</b>	<b>-0,7</b>	<b>1,3</b>	<b>-3,5</b>	<b>-0,4</b>	<b>1,3</b>

(\*) De la previsión, al 80% de probabilidad.  
Fuente: BBVA Research a partir de MESS

Gráfico 6

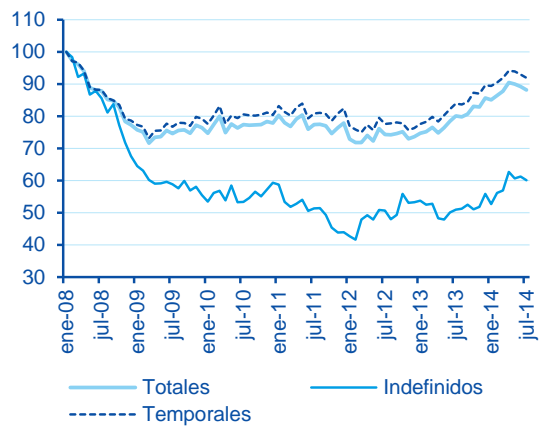
**España: desempleo registrado por sectores (Variación mensual en miles, datos CVEC)**



Fuente: BBVA Research a partir de SEPE

Gráfico 7

**España: evolución de la contratación (ene-08 = 100, Datos CVEC)**



Datos corregidos del efecto estadístico provocado por la regularización de los empleados del hogar en 2012.  
Fuente: BBVA Research a partir de SEPE

**AVISO LEGAL**

El presente documento, elaborado por el Departamento de BBVA Research, tiene carácter divulgativo y contiene datos, opiniones o estimaciones referidas a la fecha del mismo, de elaboración propia o procedentes o basadas en fuentes que consideramos fiables, sin que hayan sido objeto de verificación independiente por BBVA. BBVA, por tanto, no ofrece garantía, expresa o implícita, en cuanto a su precisión, integridad o corrección.

Las estimaciones que este documento puede contener han sido realizadas conforme a metodologías generalmente aceptadas y deben tomarse como tales, es decir, como previsiones o proyecciones. La evolución histórica de las variables económicas (positiva o negativa) no garantiza una evolución equivalente en el futuro.

El contenido de este documento está sujeto a cambios sin previo aviso en función, por ejemplo, del contexto económico o las fluctuaciones del mercado. BBVA no asume compromiso alguno de actualizar dicho contenido o comunicar esos cambios.

BBVA no asume responsabilidad alguna por cualquier pérdida, directa o indirecta, que pudiera resultar del uso de este documento o de su contenido.

Ni el presente documento, ni su contenido, constituyen una oferta, invitación o solicitud para adquirir, desinvertir u obtener interés alguno en activos o instrumentos financieros, ni pueden servir de base para ningún contrato, compromiso o decisión de ningún tipo.

Especialmente en lo que se refiere a la inversión en activos financieros que pudieran estar relacionados con las variables económicas que este documento puede desarrollar, los lectores deben ser conscientes de que en ningún caso deben tomar este documento como base para tomar sus decisiones de inversión y que las personas o entidades que potencialmente les puedan ofrecer productos de inversión serán las obligadas legalmente a proporcionarles toda la información que necesiten para esta toma de decisión.

El contenido del presente documento está protegido por la legislación de propiedad intelectual. Queda expresamente prohibida su reproducción, transformación, distribución, comunicación pública, puesta a disposición, extracción, reutilización, reenvío o la utilización de cualquier naturaleza, por cualquier medio o procedimiento, salvo en los casos en que esté legalmente permitido o sea autorizado expresamente por BBVA.