

ANÁLISIS ECONÓMICO

Confianza industrial y del consumidor en octubre de 2014: optimismo estable y moderado

Unidad de España

El cuarto trimestre del año arranca sin grandes cambios en las expectativas de los agentes. Tanto la confianza de los consumidores como la confianza industrial retrocedieron muy marginalmente y se mantuvieron por encima de los registros precrisis. Así, los datos conocidos hoy refuerzan el escenario de BBVA Research: el ritmo de recuperación de la economía española se estabiliza.

La confianza de los agentes se mantiene en los niveles previos a la crisis

Tras la moderada corrección al baja registrada el mes pasado (-3,2 puntos hasta -9,6 puntos) el indicador relativo al consumo apenas varió en octubre (-0,4 puntos hasta los -10,0 puntos), y se sostuvo ligeramente por encima a la media del período precrisis (-10,9 puntos) (Gráfico 1). Igualmente la confianza industrial se mantuvo prácticamente estable (-0,3 puntos hasta los -6,0), también por encima a su promedio precrisis (-7,2 puntos) (Gráfico 2).

Los componentes de la confianza de los consumidores muestran cambios marginales que se compensan entre si

Las expectativas de los consumidores sobre la situación económica general y sobre el ahorro empeoraron 1,9 y 1,0 puntos respectivamente, y explican 0,8 puntos del retroceso de su confianza en octubre (Gráfico 3). No obstante, dicho deterioro fue compensado parcialmente por la mejora de las perspectivas sobre el desempleo (+1,2 puntos, contribución +0,3 puntos) y, en menor medida, sobre su situación financiera (+0,3 puntos; contribución +0,1 puntos).

Las mejores expectativas de producción contrarrestaron el aumento de los inventarios y la moderación la atonía de la cartera de pedidos

La corrección al alza de las expectativas de producción futura (+4,2 puntos) sumó 1,4 puntos a la confianza industrial (Gráfico 4). Sin embargo la ampliación del volumen de los inventarios (+3,6 puntos) impidió que lo anterior se materializara en un repunte de la confianza (contribución: -1,2 puntos). Si bien la cartera de pedidos se retrajo (-1,7 puntos; contribución -0,6 puntos), la cartera de exportaciones se corrigió al alza este mes (+3,0 puntos) (Gráfico 5).

Los datos publicados son consistentes con el diagnóstico de BBVA Research sobre la recuperación de la economía española

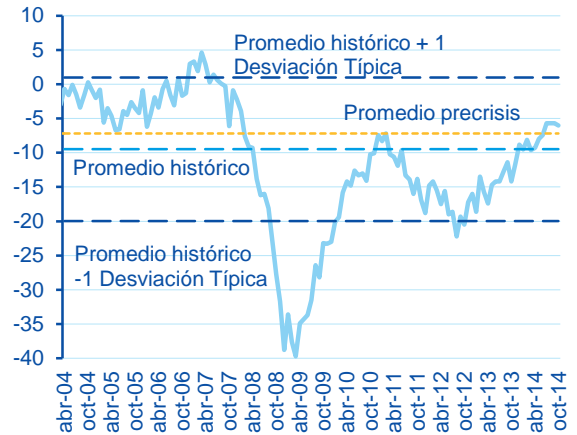
En balance, la estabilidad de las expectativas de los agentes durante la apertura del cuarto trimestre de 2014 se valora positivamente: aunque los componentes tanto la confianza industrial como la de los consumidores mostraron señales mixtas, los indicadores agregados siguen oscilando en torno a sus promedios del período pre crisis. Así, los datos conocidos hoy refuerzan la tendencia observada a lo largo de los últimos meses, que indica que la **recuperación se estabiliza**.

Gráfico 1
España: confianza del consumidor (Saldo neto de respuestas)



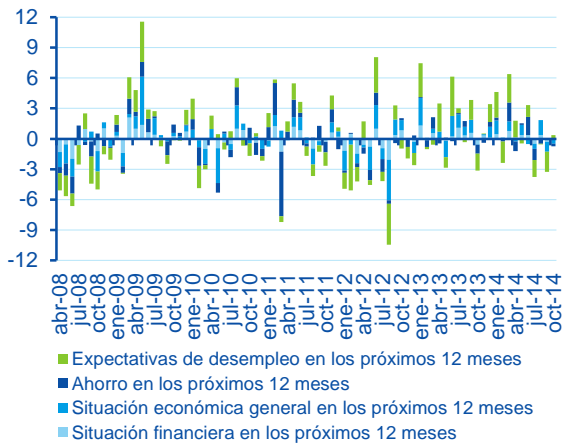
Fuente: BBVA Research a partir de Comisión Europea

Gráfico 2
España: confianza industrial (Saldo neto de respuestas)



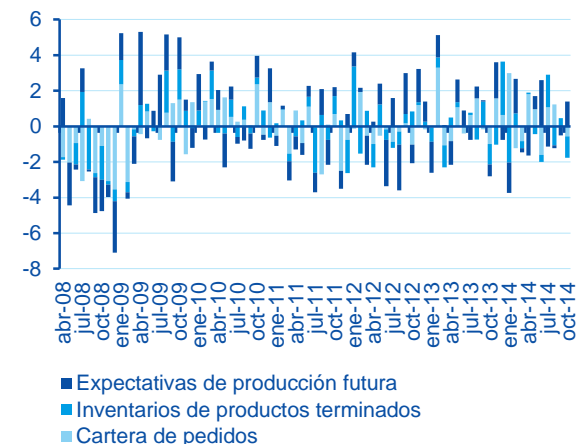
Fuente: BBVA Research a partir de Comisión Europea

Gráfico 3
España: confianza del consumidor (contribuciones a la var. del saldo neto de respuestas)



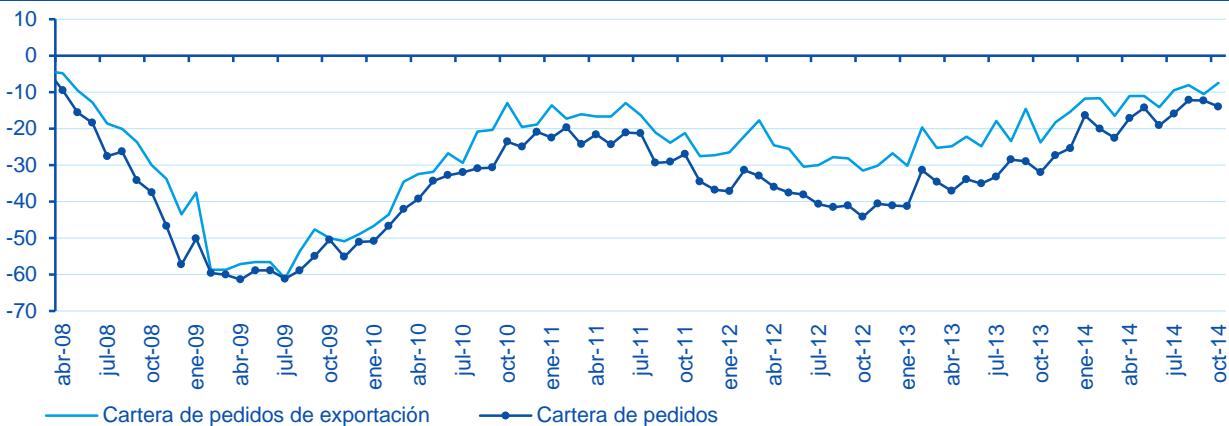
Fuente: BBVA Research a partir de Comisión Europea

Gráfico 4
España: confianza industrial (contribuciones a la var. del saldo neto de respuestas)



Fuente: BBVA Research a partir de Comisión Europea

Gráfico 5
España: confianza industrial (Saldo neto de respuestas)



Fuente: BBVA Research a partir de Comisión Europea

AVISO LEGAL

El presente documento, elaborado por el Departamento de BBVA Research, tiene carácter divulgativo y contiene datos, opiniones o estimaciones referidas a la fecha del mismo, de elaboración propia o procedentes o basadas en fuentes que consideramos fiables, sin que hayan sido objeto de verificación independiente por BBVA. BBVA, por tanto, no ofrece garantía, expresa o implícita, en cuanto a su precisión, integridad o corrección.

Las estimaciones que este documento puede contener han sido realizadas conforme a metodologías generalmente aceptadas y deben tomarse como tales, es decir, como previsiones o proyecciones. La evolución histórica de las variables económicas (positiva o negativa) no garantiza una evolución equivalente en el futuro.

El contenido de este documento está sujeto a cambios sin previo aviso en función, por ejemplo, del contexto económico o las fluctuaciones del mercado. BBVA no asume compromiso alguno de actualizar dicho contenido o comunicar esos cambios.

BBVA no asume responsabilidad alguna por cualquier pérdida, directa o indirecta, que pudiera resultar del uso de este documento o de su contenido.

Ni el presente documento, ni su contenido, constituyen una oferta, invitación o solicitud para adquirir, desinvertir u obtener interés alguno en activos o instrumentos financieros, ni pueden servir de base para ningún contrato, compromiso o decisión de ningún tipo.

Especialmente en lo que se refiere a la inversión en activos financieros que pudieran estar relacionados con las variables económicas que este documento puede desarrollar, los lectores deben ser conscientes de que en ningún caso deben tomar este documento como base para tomar sus decisiones de inversión y que las personas o entidades que potencialmente les puedan ofrecer productos de inversión serán las obligadas legalmente a proporcionarles toda la información que necesiten para esta toma de decisión.

El contenido del presente documento está protegido por la legislación de propiedad intelectual. Queda expresamente prohibida su reproducción, transformación, distribución, comunicación pública, puesta a disposición, extracción, reutilización, reenvío o la utilización de cualquier naturaleza, por cualquier medio o procedimiento, salvo en los casos en que esté legalmente permitido o sea autorizado expresamente por BBVA.