

El empleo en la Estrategia Europa 2020

BBVA Research – Madrid, 27 de octubre de 2014

A decorative horizontal bar at the bottom of the slide, consisting of several horizontal stripes in various shades of blue, transitioning from a dark blue at the top to a light blue at the bottom.

Índice

Sección 1

El empleo en la Estrategia Europa 2020: características, objetivo y directrices

Sección 2

Problemas subyacentes al incumplimiento del objetivo de empleo

Sección 3

Algunos progresos recientes

Sección 1

La Estrategia Europa 2020: características

- ❑ **La Estrategia Europa 2020** (Consejo Europeo del 17/6/2010) constituye el marco de referencia para la coordinación de las políticas económicas y de empleo de los Estados miembros de la UE
- ❑ **5 objetivos comunes** y prioritarios (e interrelacionados) que han de orientar la actuación de los Estados miembros y de la UE hasta 2020:
 1. **Aumentar hasta el 75% la tasa de empleo para la población de 20 a 64 años**
 2. Incrementar hasta el 3% del PIB la inversión en I+D+i
 3. Objetivo '20/20/20': disminuir un 20% (respecto a 1990) la emisión de gases de efecto invernadero y aumentar hasta el 20% la proporción de energías renovables y la eficacia energética
 4. Reducir la tasa de abandono escolar por debajo del 10% y elevar hasta el 40% la población de 30 a 34 años que finaliza la enseñanza superior
 5. Aminorar en un 25% el número de europeos que viven por debajo de los umbrales nacionales de pobreza
- ❑ **Se invitó a los Estados miembros a establecer sus propios objetivos** y prever acciones detalladas en sus PNR ← posición de partida y factores idiosincrásicos
- ❑ **Se articula en torno a diez directrices integradas para el crecimiento y el empleo** → referencia para las políticas a desarrollar por los Estados miembros

Sección 1

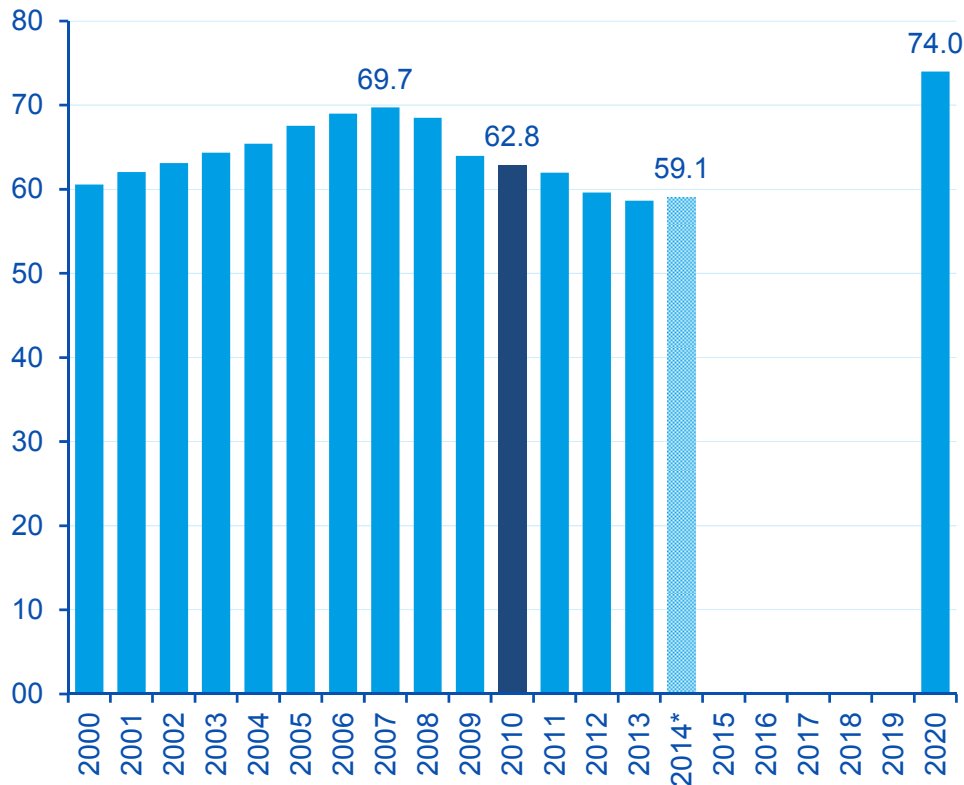
La Estrategia Europa 2020: objetivo de empleo

España: tasa de empleo

(% de ocupados entre la población de 20 a 64 años)

*Datos hasta 2T14

Fuente: BBVA Research a partir de INE



- ❑ **En lo relativo a empleo**, la Estrategia Europa 2020 es continuación de la Estrategia Europea de Empleo (Luxemburgo 1997), redefinida en Lisboa en el año 2000 y revisada en 2005

- ❑ **Objetivo de España: elevar la tasa de empleo para la población de 20 a 64 años desde el 63% (en 2010) hasta el 74%**

- ❑ **¿Factible?**

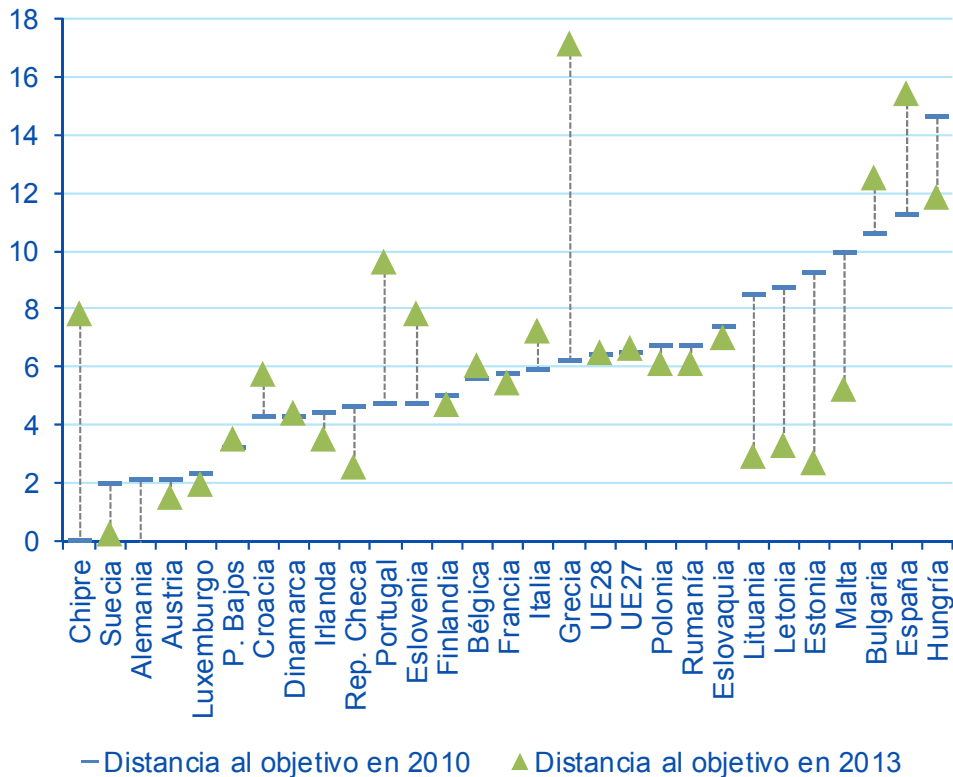
Sección 1

La Estrategia Europa 2020: objetivo de empleo

Distancia al objetivo específico de tasa de empleo

(20-64 años, pp)

Fuente: BBVA Research a partir de Eurostat



¿Factible? En 2010, difícil; hoy, improbable

- En **2010**, el cumplimiento del objetivo requería elevar **algo más de 1 punto cada año** la tasa de empleo
- En **2013**, el incremento necesario para alcanzar el objetivo roza los **2 puntos al año**

*Referencia: durante el **ciclo expansivo precedente** (1995-2007), la tasa de empleo aumentó **1,5 puntos al año***

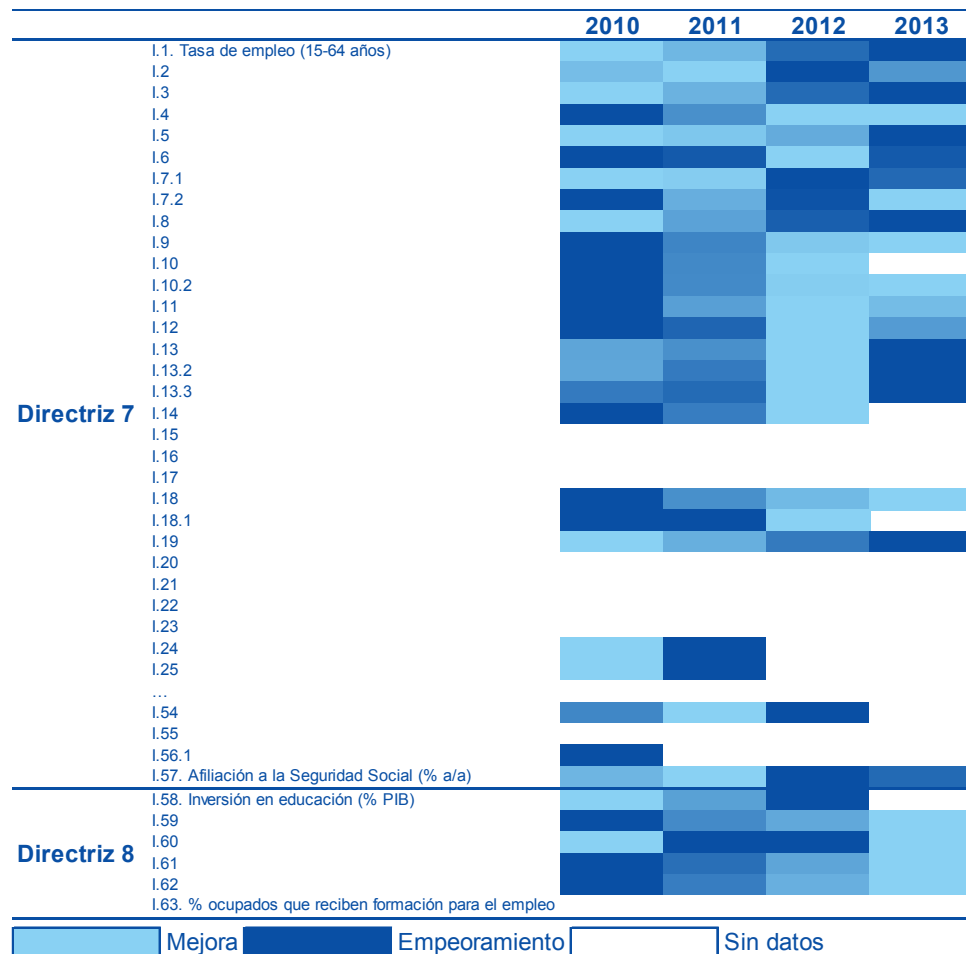
- Además, España era el segundo país con un **objetivo más ambicioso**
- Economías con tasas de empleo similares a la española en el año base (como Italia, Grecia, Irlanda y los países bálticos) o mayores (como Bélgica y Luxemburgo) establecieron metas más modestas

La Estrategia Europa 2020: directrices integradas de empleo

España: indicadores de empleo de la Estrategia 2020

(Directrices 7 y 8)

Fuente: BBVA Research a partir de MEySS



❑ Tampoco se aprecian avances significativos en cuanto a las **directrices integradas relativas a empleo**:

- *D7. Aumentar la participación de mujeres y hombres en el mercado laboral, reducir el desempleo estructural y fomentar el empleo de calidad*
- *D8. Conseguir una población activa cualificada y promover el aprendizaje permanente*

❑ **D7: 2 de cada 3 indicadores para el seguimiento de la Estrategia Europea de Empleo han empeorado desde 2010 o no existe información para medir su progreso**

❑ **D8: mejora generalizada**

Índice

Sección 1

El empleo en la Estrategia Europa 2020: características, objetivo y directrices

Sección 2

Problemas subyacentes al incumplimiento del objetivo de empleo

Sección 3

Algunos progresos recientes

Problemas subyacentes al incumplimiento del objetivo de empleo

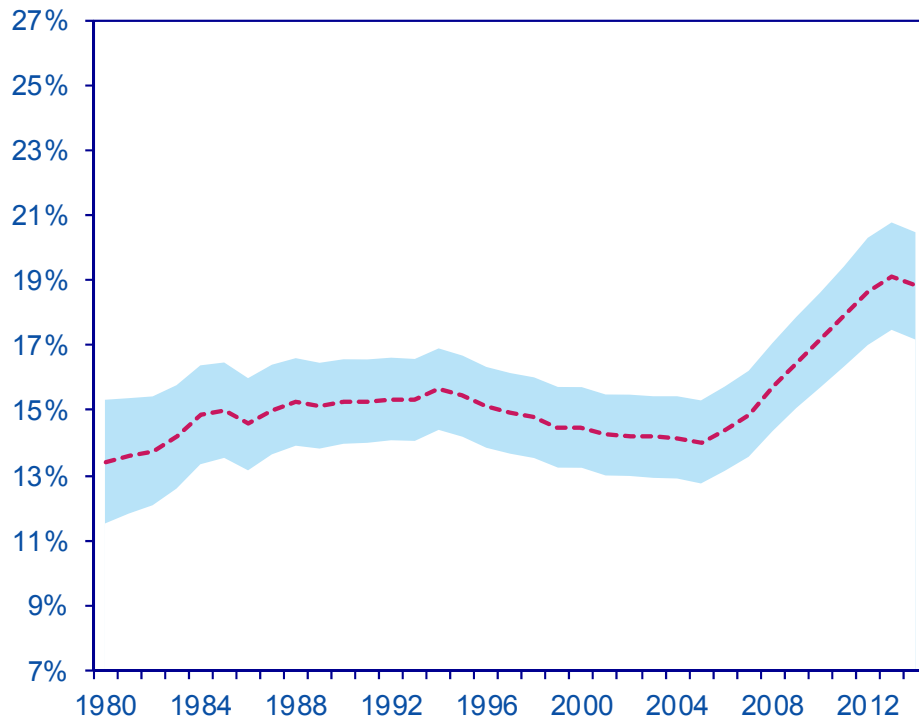
1. Tasa de desempleo estructural elevada
2. Volatilidad del desempleo cíclico
3. Un mercado laboral dual
4. Ajuste en cantidades y no en precios
5. Flexibilidad interna insuficiente
6. Escasa incidencia del empleo a tiempo parcial
7. La mitad de los jóvenes activos, en paro
8. Una población que envejece y participa poco en el mercado de trabajo
9. Déficits formativos
10. Heterogeneidad regional notable

Problemas subyacentes al incumplimiento del objetivo de empleo

1. Tasa de desempleo estructural elevada

España: tasa de desempleo estructural

Fuente: BBVA Research a partir de Andrés y Doménech (2014)



El desempleo se concentra en ciertos grupos poblacionales que ven reducida progresivamente su empleabilidad → Δ tiempo de permanencia en el paro

Una parte relevante del desempleo de larga duración se convierte en estructural

En democracia, la tasa de paro estructural siempre ha superado el 13%, incluso durante el ciclo expansivo precedente

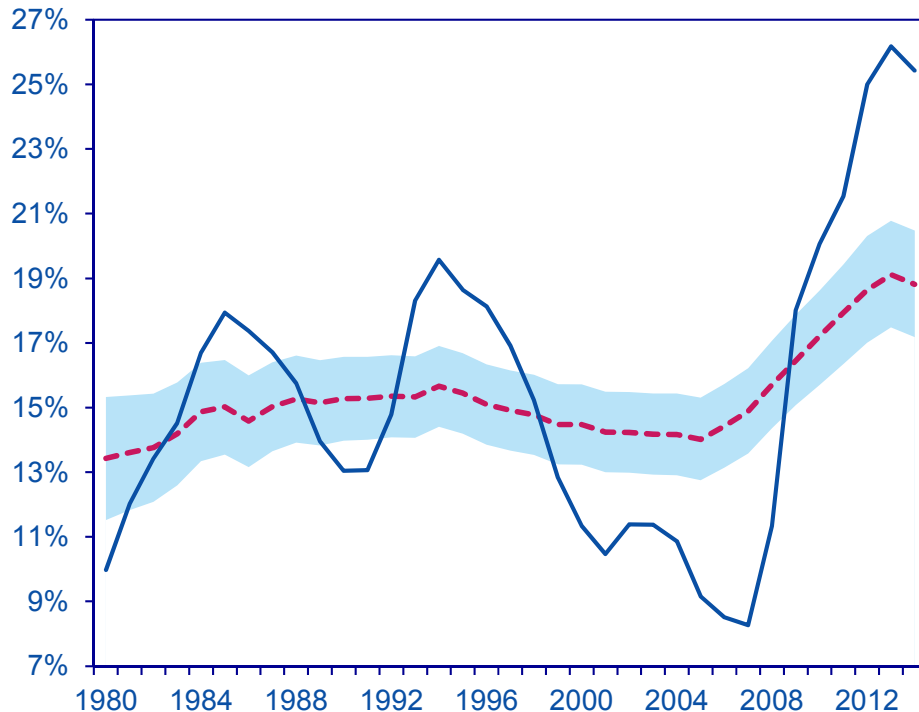
En la actualidad, se sitúa alrededor del 18% y triplica a la de la UE8 y EE.UU.

Problemas subyacentes al incumplimiento del objetivo de empleo

2. Volatilidad del desempleo cíclico

España: tasa de desempleo y su componente estructural

Fuente: BBVA Research a partir de Andrés y Doménech (2014)



España registra tasas de separación comparativamente elevadas (y de contratación, reducidas) ...

..., lo que exacerba la volatilidad del componente cíclico del desempleo: hasta 8 puntos sobre la tasa de paro estructural

Por cada punto de retroceso del PIB, la tasa de desempleo cíclica aumenta más de un punto

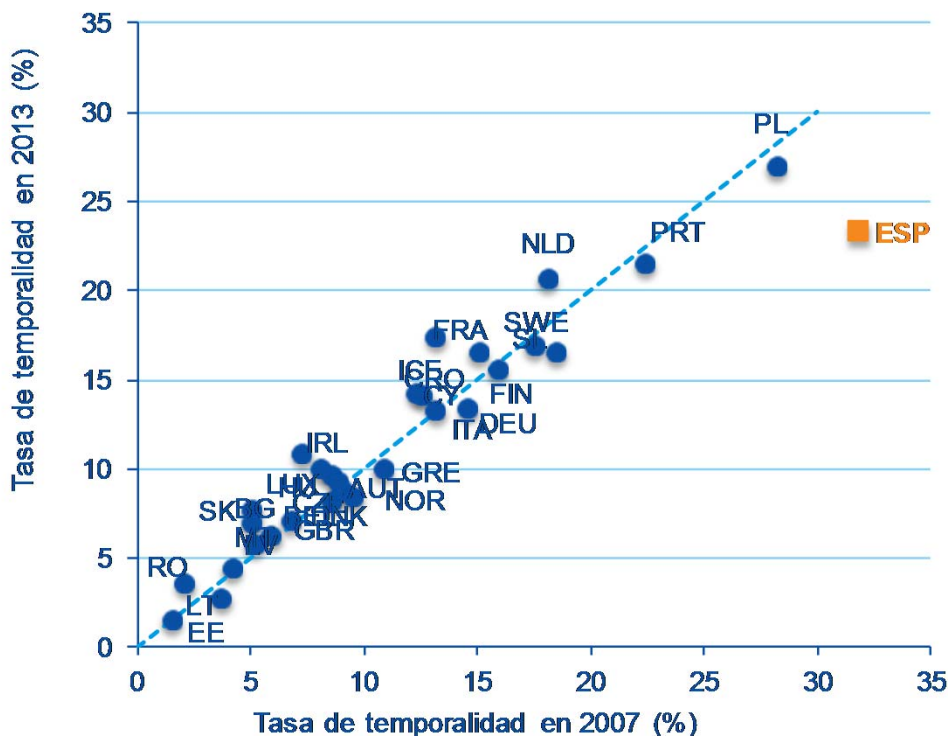
Para una misma caída del PIB, España destruye entre 2 y 2,5 veces más empleo que EE.UU. o la UE8

Problemas subyacentes al incumplimiento del objetivo de empleo

3. Un mercado laboral dual

UE: tasa de temporalidad

Fuente: BBVA Research a partir de Eurostat y Andrés y Doménech (2014)



Flexirrigidez: combinación de

- una indemnización por despido de trabajadores indefinidos elevada en relación con otras economías desarrolladas
- una legislación sobre contratación temporal laxa

La temporalidad genera externalidades negativas sobre:

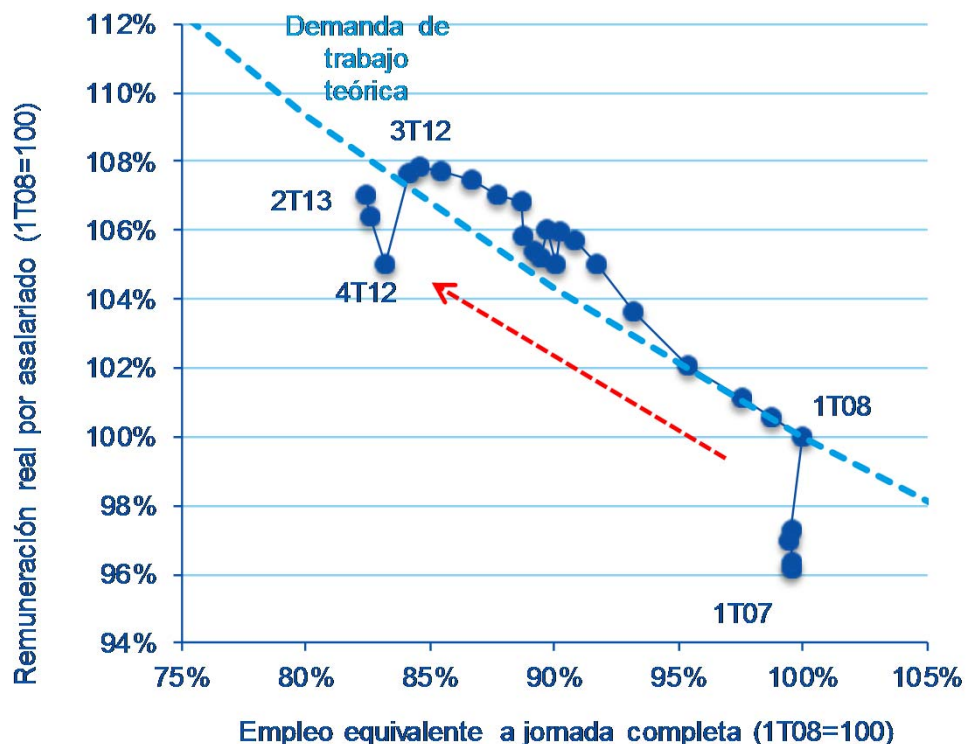
- la formación específica → repercusiones sobre la carrera laboral y salarial,
- la productividad,
- La composición sectorial del empleo (perjudica las actividades más intensivas en capital físico y tecnológico),
- la demografía, etc.

Problemas subyacentes al incumplimiento del objetivo de empleo

4. Ajuste en cantidades (empleo) y no en precios (salario) ...

España: demanda de trabajo, empleo y salario real, 2007-2013

Fuente: BBVA Research a partir de INE y Andrés y Doménech (2014)



La concentración del desempleo en colectivos vulnerables refuerza el poder de los *insiders* y dificulta la adecuación de los salarios al exceso de oferta de trabajo

Entre 2007 y 2012, España combinó aumentos del salario real medio con una caída acumulada del empleo del 18%

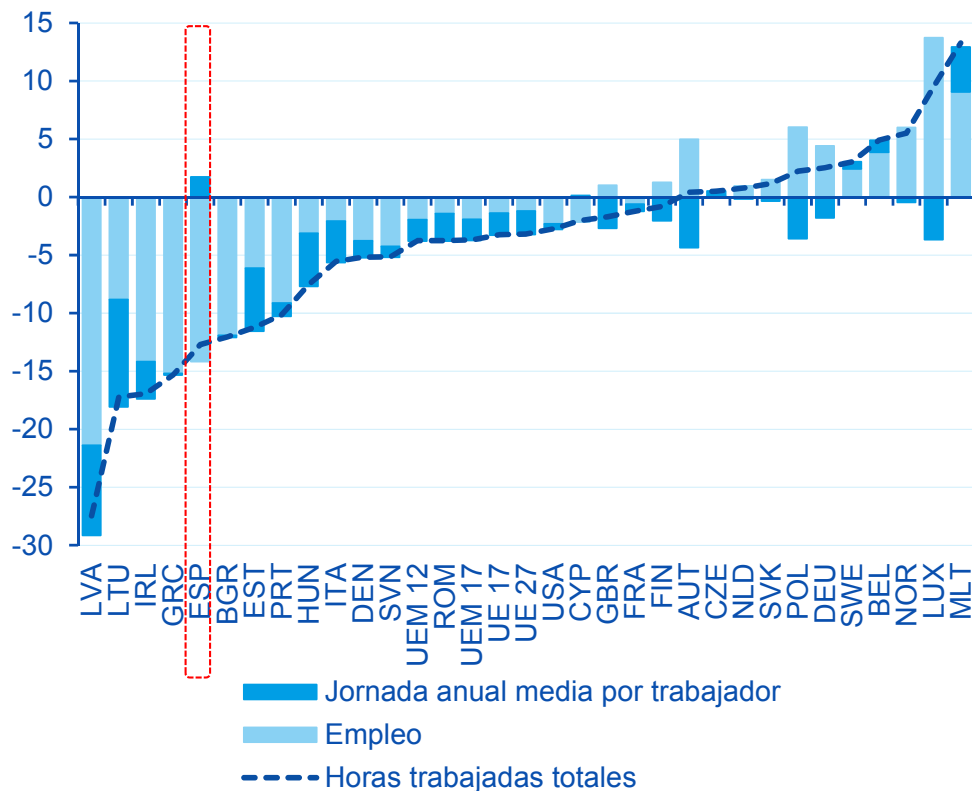
Este comportamiento contrasta con el observado en otros países como EE.UU., R. Unido o Alemania

Problemas subyacentes al incumplimiento del objetivo de empleo

5. ..., ni en horas por trabajador

UE: ajuste del empleo, horas totales y jornada media, 2007-2012

Fuente: BBVA Research a partir de CE y Andrés y Doménech (2014)



España fue el único país de la UE que registró una disminución del empleo y un aumento de la jornada laboral por trabajador durante la crisis

En Alemania, el ajuste de la jornada incluso permitió que la ocupación creciese durante los años en los que la caída del PIB fue más intensa

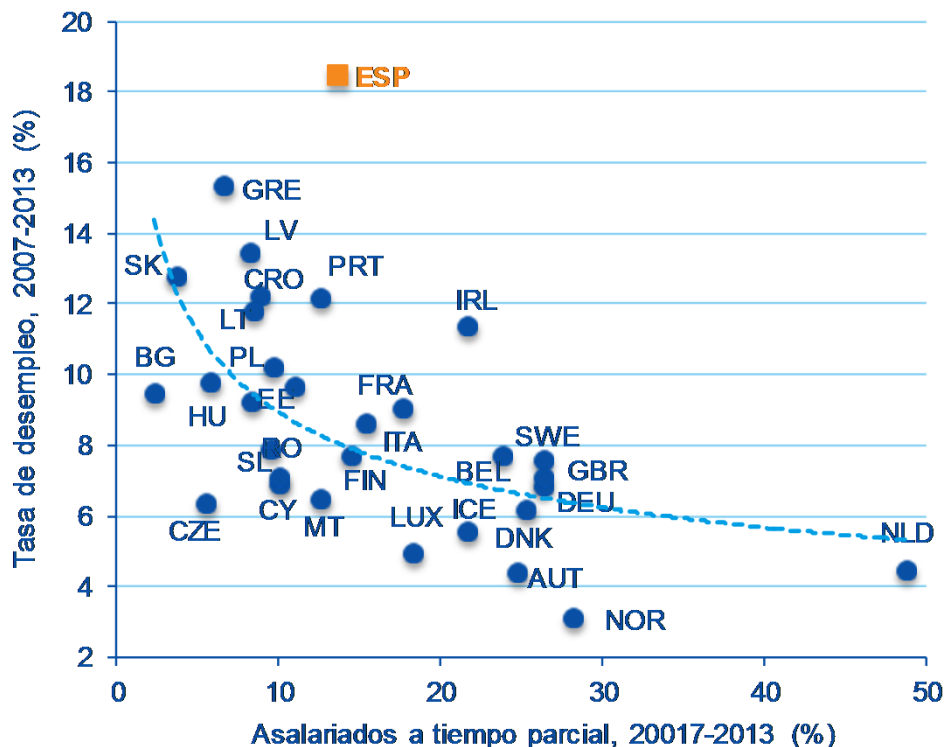
Entre otros factores, la evolución del margen intensivo refleja la falta de flexibilidad interna anterior a la reforma laboral de 2012

Problemas subyacentes al incumplimiento del objetivo de empleo

6. Escasa incidencia del empleo a tiempo parcial

UE: empleo a tiempo parcial y tasa de paro, 2007-2013

Fuente: BBVA Research a partir de Eurostat y Andrés y Doménech (2014)



En Europa se aprecia una relación negativa entre la incidencia del empleo a tiempo parcial y la tasa de desempleo

Tiempo parcial: debería ser un recurso para las empresas y trabajadores que no se encuentran restringidos en otros ámbitos del mercado de trabajo

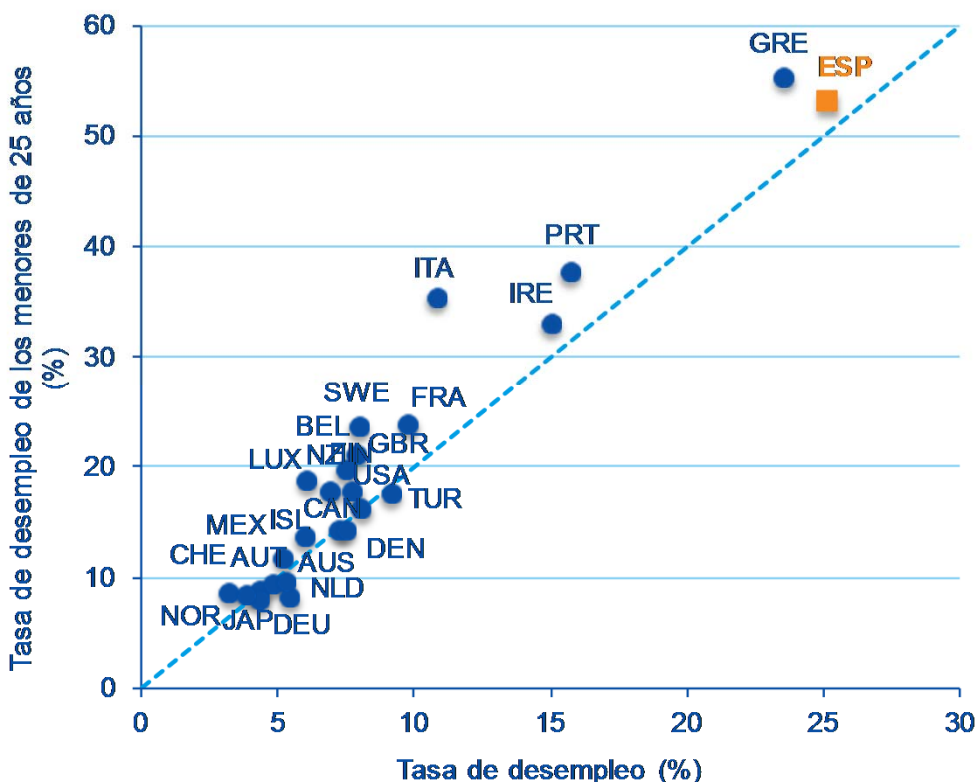
Los cambios más recientes en la legislación laboral han impulsado un mayor uso de la contratación a tiempo parcial, en gran parte involuntario para los trabajadores

Problemas subyacentes al incumplimiento del objetivo de empleo

7. La mitad de los jóvenes activos, en paro

OCDE: tasa de desempleo juvenil (%)

Fuente: BBVA Research a partir de OCDE y Andrés y Doménech (2014)



Si bien la crisis actual lo ha enfatizado, el problema no es nuevo: la tasa de desempleo de los menores de 25 años ha duplicado la de los de 25 y más años durante las últimas cuatro décadas

Implicaciones directas sobre la situación económica presente y futura de los jóvenes parados y su entorno, e indirectas sobre el conjunto de la economía

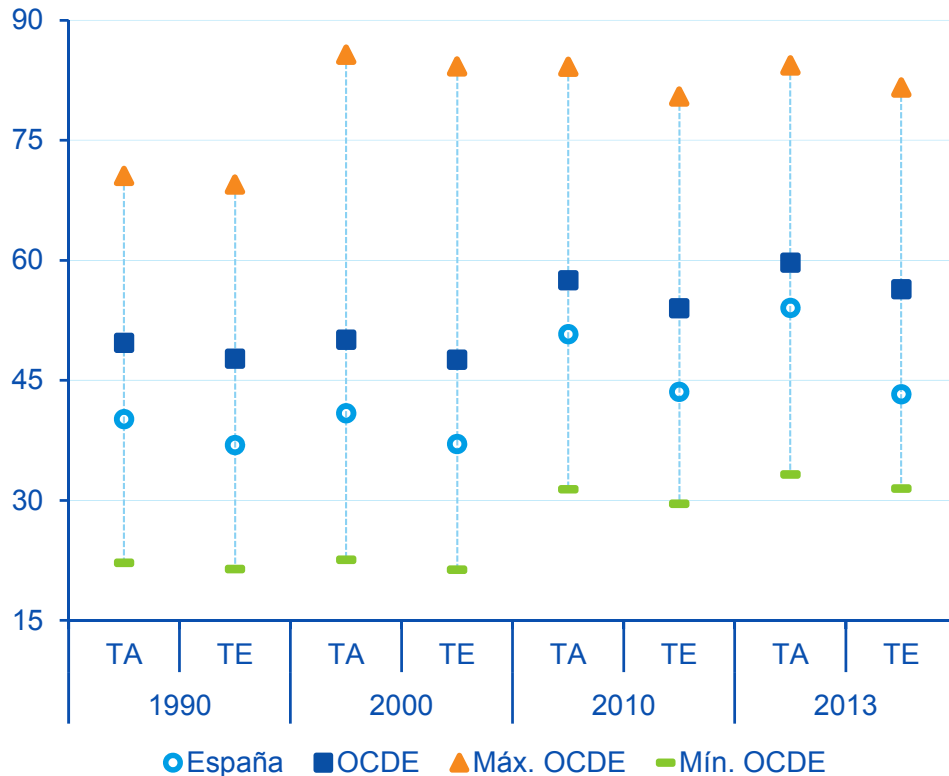
Sin embargo, la magnitud del problema en España no tiene parangón con el de otras economías desarrolladas

Problemas subyacentes al incumplimiento del objetivo de empleo

8. Una población que envejece y participa poco en el mercado de trabajo

OCDE: tasas de actividad y de empleo de la población entre 55 y 64 años (%)

Fuente: BBVA Research a partir de OCDE



La participación laboral de los trabajadores de edad avanzada en España es baja en comparación con la del promedio de la OCDE debido a su reducida tasa de empleo

S^{trabajo}: menor cualificación, combinación de una regulación de acceso a la jubilación anticipada ineficiente y un sistema de prestaciones generoso, y una estructura impositiva que incrementa el coste de oportunidad de estar ocupado

D^{trabajo}: rigideces contractuales y retributivas e ineficacia de las políticas que pretenden impulsar la participación

Baja tasa de empleo + envejecimiento = necesidad de favorecer la prolongación de la vida laboral

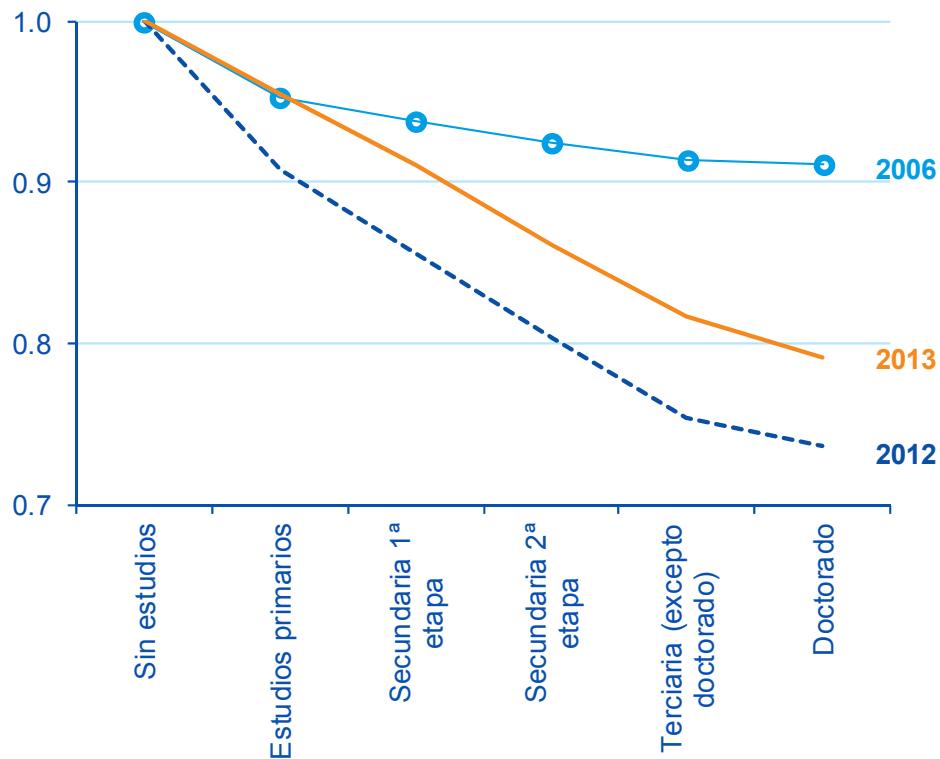
Problemas subyacentes al incumplimiento del objetivo de empleo

9. Déficits formativos

España: probabilidad condicionada de estar desempleado por nivel educativo

(Sin estudios = 1; promedios anuales)

Fuente: BBVA Research



España se ha caracterizado por su persistentemente elevada tasa de abandono escolar temprano ...

..., y su estructura educativa polarizada: exceso de oferta de trabajadores con estudios primarios y escasez relativa de secundarios superiores (FP) ...

..., con repercusiones negativas y duraderas sobre la carrera laboral y desajuste entre la oferta y la demanda de trabajo

Los trabajadores menos formados se enfrentan a mayores tasas de temporalidad y de paro (con independencia de su edad)

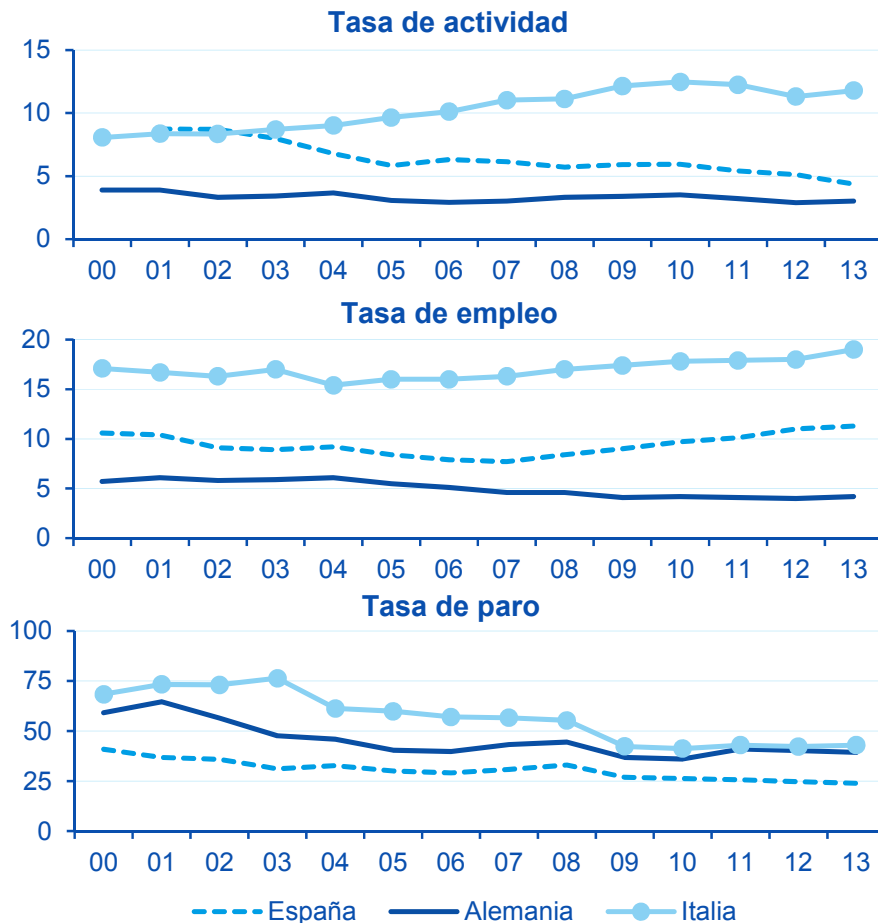
Problemas subyacentes al incumplimiento del objetivo de empleo

10. Heterogeneidad regional notable

Dispersión de las tasas de actividad, empleo y paro

(NUTS 2. Coeficiente de variación en %)

Fuente: BBVA Research a partir de Eurostat



La dispersión regional de las variables básicas del mercado de trabajo en España es significativa y la convergencia, cuando existe, es lenta

La existencia de shocks asimétricos relacionados con la estructura productiva de cada región es una de las causas ...

..., pero la falta de respuesta de los salarios a las diferencias en tasas de empleo y paro podría haber reducido los incentivos de trabajadores y empresas a cambiar de región

¿Rigideces inducidas por el sistema de negociación colectiva?

Índice

Sección 1

El empleo en la Estrategia Europa 2020: características, objetivo y directrices

Sección 2

Problemas subyacentes al incumplimiento del objetivo de empleo

Sección 3

Algunos progresos recientes

Sección 3

Algunos progresos recientes

- ❑ **La reforma del mercado de trabajo aprobada en el año 2012 supuso un avance significativo sobre la normativa previa en relación con:**
 - la flexibilidad interna de las empresas,
 - la modernización del sistema de negociación colectiva (descentralización y limitación de la ultractividad indefinida),
 - la racionalización de los costes de extinción del contrato de trabajo,
 - la clarificación de las causas de despido procedente y
 - la potenciación de la formación y el aprendizaje y la dinamización de la intermediación laboral
- ❑ **Desde la entrada en vigor de la reforma laboral, el Gobierno ha adoptado medidas suplementarias encaminadas a:**
 - intensificar la búsqueda de trabajo por parte de los desempleados que perciben prestaciones,
 - mitigar la dualidad y fomentar la utilización del contrato a tiempo parcial,
 - favorecer la continuidad de la vida laboral de los trabajadores mayores,
 - bonificar transitoriamente la contratación indefinida,
 - aumentar la eficiencia de las políticas activas de empleo,
 - a impulsar la empleabilidad de los jóvenes, etc.
- ❑ **Si bien estos cambios han contribuido a reparar las deficiencias del mercado laboral, las cifras de paro y de temporalidad de la economía española exigen que la regulación laboral siga mejorando**

Mensajes principales

- 1** La Estrategia Europa 2020 constituye un marco de referencia apropiado para la coordinación de las políticas de empleo en la UE ...
- 2** ..., pero el objetivo de empleo, ambicioso y difícil de lograr en 2010, es hoy inalcanzable para España (tasa de empleo 20-64 años=75% en 2020; 59% hoy)
- 3** Si bien el incumplimiento del objetivo se debe, en gran medida, a una coyuntura adversa, la presencia de debilidades estructurales lo dificultan y le restan importancia
- 4** Las reformas aprobadas desde comienzos del 2012 han corregido algunas de las deficiencias endémicas del mercado de trabajo español, pero la situación actual todavía requiere de medidas adicionales

El empleo en la Estrategia Europa 2020

BBVA Research – Madrid, 27 de octubre de 2014

A decorative horizontal bar at the bottom of the slide, consisting of several horizontal stripes in various shades of blue, transitioning from a dark blue at the top to a light blue at the bottom.

Contactos

Economías Desarrolladas

Rafael Doménech

Economista Jefe
r.domenech@bbva.com

España

Miguel Cardoso

miguel.cardoso@bbva.com

Joseba Barandiaran
joseba.barandia@bbva.com

Mónica Correa
monica.correa@bbva.com

Juan Ramón García
juanramon.gl@bbva.com

Félix Lores
felix.lores@bbva.com

Antonio Marín
antonio.marin.campos@bbva.com

Myriam Montáñez
miriam.montanez@bbva.com

Virginia Pou
virginia.pou@bbva.com

Juan Ruiz
juan.ruiz2@bbva.com

Pep Ruiz
ruiz.aguirre@bbva.com

Amanda Tabanera
amanda.tabarena@bbva.com

Camilo Andrés Ulloa
camiloandres.ulloa@bbva.com

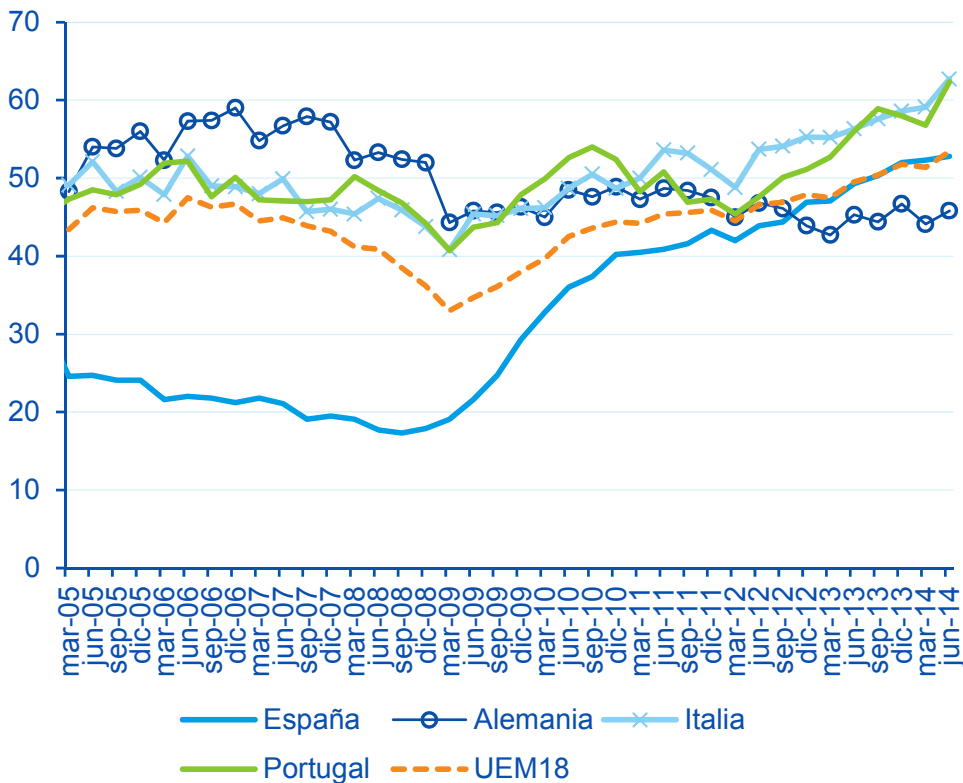
Anexo

Problemas subyacentes al incumplimiento del objetivo de empleo

UE: incidencia del desempleo de larga duración

(Desempleados de larga duración/Total, 15-64 años, %)

Fuente: BBVA Research a partir de Eurostat



Incidenca del desempleo de larga duracion: notablemente por debajo del promedio europeo hasta mediados de 2009 (segmentacion)

Ha aumentado más de 30 puntos hasta 2T14 → convergencia con la UEM ...

..., y todavía por debajo de otros países como Portugal e Italia

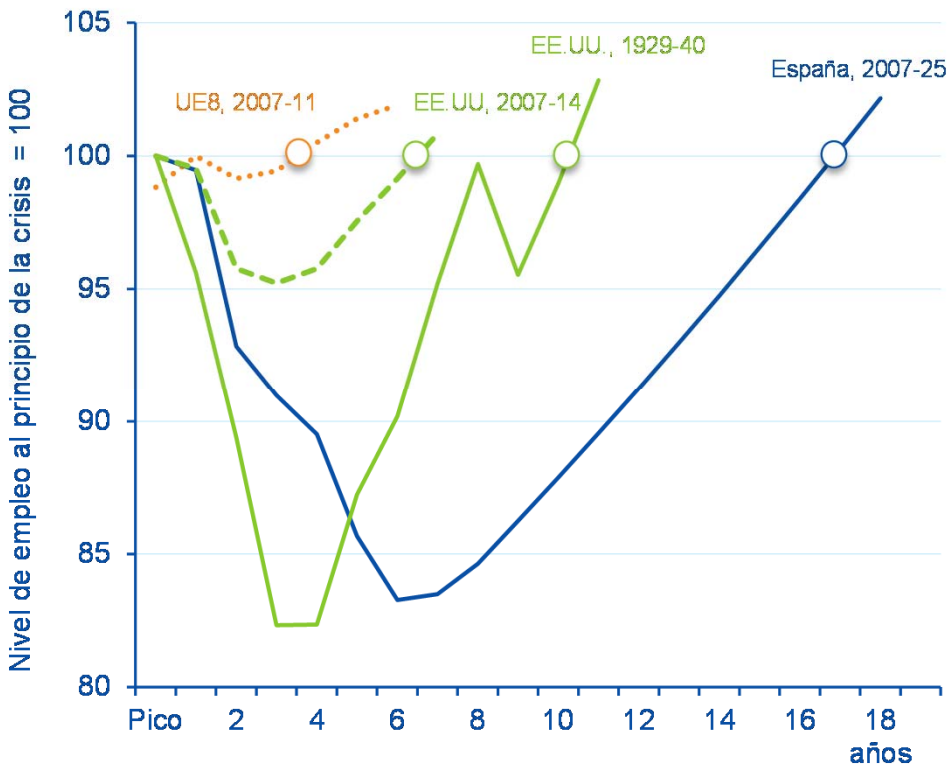
Anexo

Problemas subyacentes al incumplimiento del objetivo de empleo

Evolución del empleo

(Nivel de empleo al inicio de cada crisis = 100)

Fuente: BBVA Research a partir de Andrés y Doménech (2012)



Reto urgente a corto plazo: reducir la tasa de desempleo

Pero los problemas del mercado de trabajo van más allá: negociación colectiva, dualidad y políticas de empleo

Flexibilidad salarial para recuperar la productividad (Δ de empleo y W) y mayor competencia (reducción de márgenes)

Objetivo de crecimiento del PIB: 2,5% hasta 2025