

## ANÁLISIS ECONÓMICO

# España: el sector primario sesgó a la baja los registros de empleo en octubre

Unidad de España

**Mientras que el desempleo registrado creció en octubre en línea con lo esperado, el aumento de la afiliación a la Seguridad Social sorprendió a la baja debido a la evolución decepcionante del empleo en la agricultura.**

## La afiliación mejora en octubre menos de lo que se esperaba

Los buenos datos observados en septiembre hacían prever un aumento de la Afiliación a la Seguridad Social en torno a las 58,3 miles de personas en octubre (Cuadro 1). Sin embargo, el número de afiliados creció en 28,8 miles de personas, que aunque mejora los registros de los meses de octubre entre 2008 y 2012, es peor que el dato del año pasado (Gráfico 1). Cuando se corrigen las cifras de las variaciones estacionales y del efecto calendario (CVEC), BBVA Research estima<sup>1</sup> que la afiliación se incrementó en torno a 20,9 miles de personas –6 mil menos que en septiembre- y encadenó catorce meses consecutivos de creación de empleo (Gráfico 2)<sup>2</sup>.

## La agricultura sesga a la baja las cifras de creación de empleo

Como se observa en el Cuadro 1, la sorpresa negativa de la afiliación se concentró principalmente en la agricultura (que creó 32,4 miles de puestos de trabajo menos de lo esperado) y, en menor medida, en la industria (que destruyó 1,4 miles de empleos más que lo anticipado). La ocupación en los servicios (21,4 miles) y la construcción (9,2 miles) aumentó en línea con lo previsto (BBVA Research: 21,6 miles y 4,6 miles, respectivamente).

Con todo, las estimaciones de BBVA Research de los datos desestacionalizados indican que los servicios siguen siendo el sector que impulsa la creación de empleo (29,8 miles CVEC en octubre), y suma cerca de 285 mil empleos netos creados entre enero y octubre. En contrapartida, el resto de sectores destruyeron empleo conjuntamente el mes pasado (-8,9 miles CVEC), y acumulan un aumento neto del empleo de tan solo 5,5 miles hasta octubre (Gráfico 3).

## La contratación pierde dinamismo tras dos meses al alza

En octubre se firmaron 1.702,2 miles de contratos, el 91,3% de naturaleza temporal. Las cifras desestacionalizadas muestran una ligera reducción de la contratación (-18,0 miles de contratos), sobre todo temporal, tras los crecimientos en agosto y septiembre (Gráfico 4).

## El paro crece por causas estacionales y en línea con lo previsto

Al igual que en agosto y septiembre, la estacionalidad desfavorable explicó el incremento del desempleo registrado en octubre (79,2 miles de personas frente a una previsión de 84,8 miles). De hecho, las estimaciones de BBVA Research indican que el paro volvió a disminuir el pasado mes si se descuentan las variaciones por motivos estacionales, en esta ocasión, en torno a 20 mil personas (Gráfico 5).

1: La corrección de variaciones estacionales y calendario (CVEC), implementada por BBVA Research, se basa en métodos estadísticos de series temporales univariantes. En consecuencia, las estimaciones de las series CVEC están sujetas a incertidumbre, pueden diferir de las estimadas por otros organismos y ser modificadas a posteriori sin previo aviso.

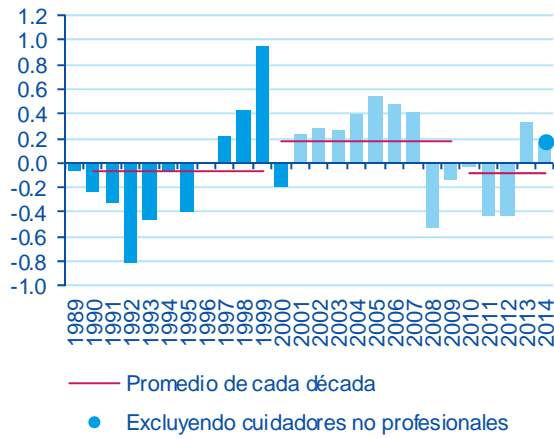
2: Excluidas las bajas de cuidadores no profesionales, la afiliación habría aumentado en torno a 15,8 miles de personas CVEC.

Cuando se analiza la evolución histórica de los registros de octubre, se observa que el último dato fue similar al del mismo mes del pasado año y que, de nuevo, se situó por debajo de los promedios de las últimas tres décadas (Gráfico 6).

### La incidencia del desempleo tan solo aumenta en la agricultura una vez descontada la estacionalidad

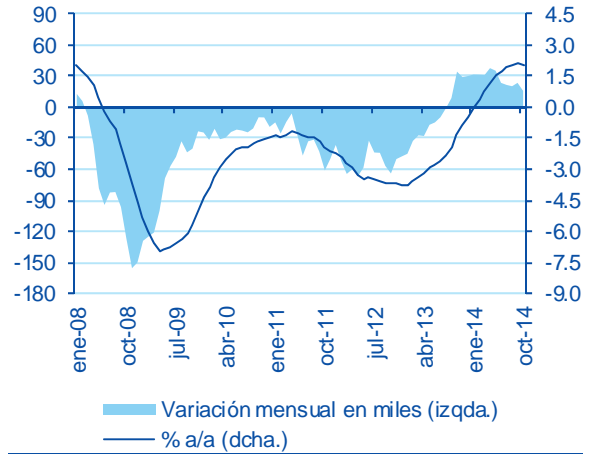
Como ilustra el Cuadro 2, el ascenso estacional del número de parados en los servicios (61,2 miles de personas), el sector primario (24,6 miles de personas) y la industria (3,0 miles de personas) explicaron el crecimiento del desempleo en octubre. Sin embargo, según nuestras estimaciones tan solo la agricultura contribuyó positivamente a las cifras de desempleo cuando se descuenta la estacionalidad propia del periodo (Gráfico 7).

Gráfico 1  
España: afiliación media a la Seguridad Social en octubre (Variación mensual en %)



Nota: fin de periodo hasta 2001; media mensual desde entonces.  
Fuente: BBVA Research a partir de MESS

Gráfico 2  
España: afiliación media a la Seguridad Social (Excluyendo cuidadores no profesionales, datos CVEC)



Fuente: BBVA Research a partir de MESS

Cuadro 1  
Afiliación a la Seguridad Social, media mensual. Evaluación de la predicción, oct-14  
Variación mensual en miles de personas

	Previsión	Observado	Error=O-P	Intervalo de confianza (*)		Ratio error/desv. típica
Sector primario	33.0	0.6	-32.4	22.9	43.1	-4.1
Industria	-1.0	-2.4	-1.4	-6.3	4.4	-0.3
Construcción	4.6	9.2	4.5	-2.1	11.4	0.9
Servicios	21.6	21.4	-0.2	-2.8	46.0	0.0
<b>Total</b>	<b>58.3</b>	<b>28.8</b>	<b>-29.5</b>	<b>11.7</b>	<b>104.9</b>	<b>-1.0</b>

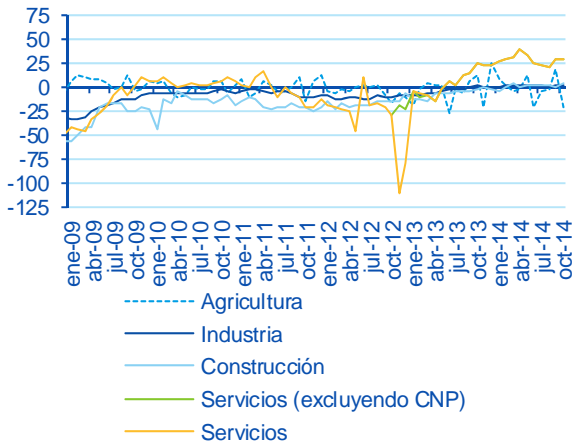
Variación mensual en %

	Previsión	Observado	Error=O-P	Intervalo de confianza (*)		Ratio error/desv. típica
Sector primario	3.0	0.1	-2.9	2.1	3.9	-4.1
Industria	0.0	-0.1	-0.1	-0.3	0.2	-0.3
Construcción	0.5	0.9	0.5	-0.2	1.2	0.9
Servicios	0.2	0.2	0.0	0.0	0.4	0.0
<b>Total</b>	<b>0.3</b>	<b>0.2</b>	<b>-0.2</b>	<b>0.1</b>	<b>0.6</b>	<b>-1.0</b>

(\*) De la previsión, al 80% de probabilidad.  
Fuente: BBVA Research a partir de MESS

Gráfico 3

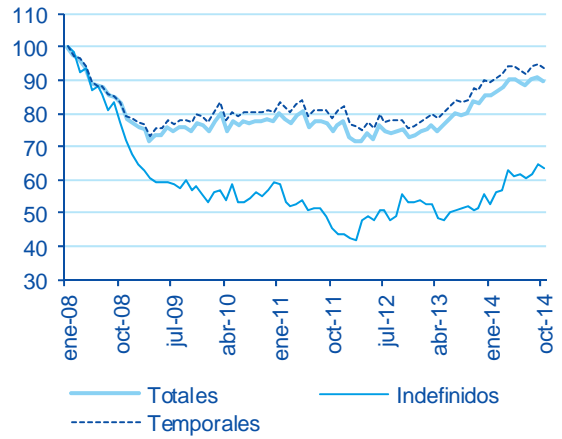
**España: afiliación media a la Seguridad Social por sectores (var. mensual en miles de personas, datos CVEC)**



Fuente: BBVA Research a partir de MESS

Gráfico 4

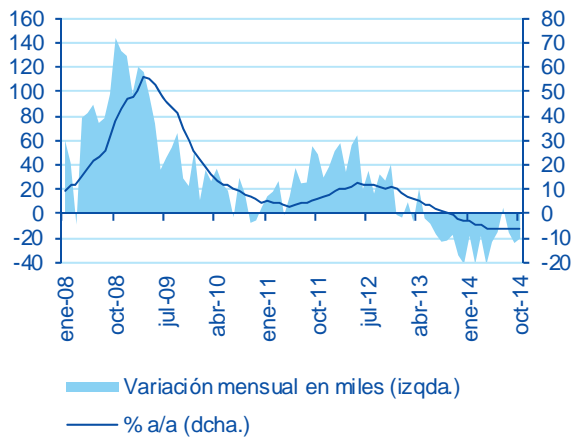
**España: evolución de la contratación (ene-08 = 100. Datos CVEC)**



Fuente: BBVA Research a partir de SEPE

Gráfico 5

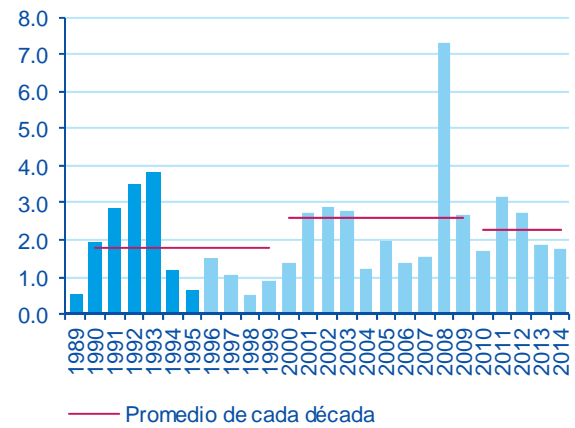
**España: desempleo registrado (Datos CVEC)**



Fuente: BBVA Research a partir de SEPE

Gráfico 6

**España: desempleo registrado en octubre (Variación mensual en %)**



Nota: 1990-1995: metodología SILE; ene-96-abr-05: simulación SISPE; en adelante: SISPE  
Fuente: BBVA Research a partir de SEPE

Cuadro 2

**Desempleo registrado, último día de mes. Evaluación de la predicción, oct-14**

**Variación mensual en miles de personas**

	Previsión	Observado	Error=O-P	Intervalo de confianza (*)		Ratio error/desv. típica
Sin empleo anterior	3.3	-0.7	-4.0	-2.0	8.6	-1.0
Sector primario	23.6	24.6	1.0	16.6	30.6	0.2
Industria	3.1	3.0	-0.1	-1.4	7.7	0.0
Construcción	-7.1	-9.0	-1.9	-21.6	7.4	-0.2
Servicios	61.9	61.2	-0.7	22.7	101.2	0.0
<b>Total</b>	<b>84.8</b>	<b>79.2</b>	<b>-5.7</b>	<b>14.2</b>	<b>155.5</b>	<b>-0.1</b>

**Variación mensual en %**

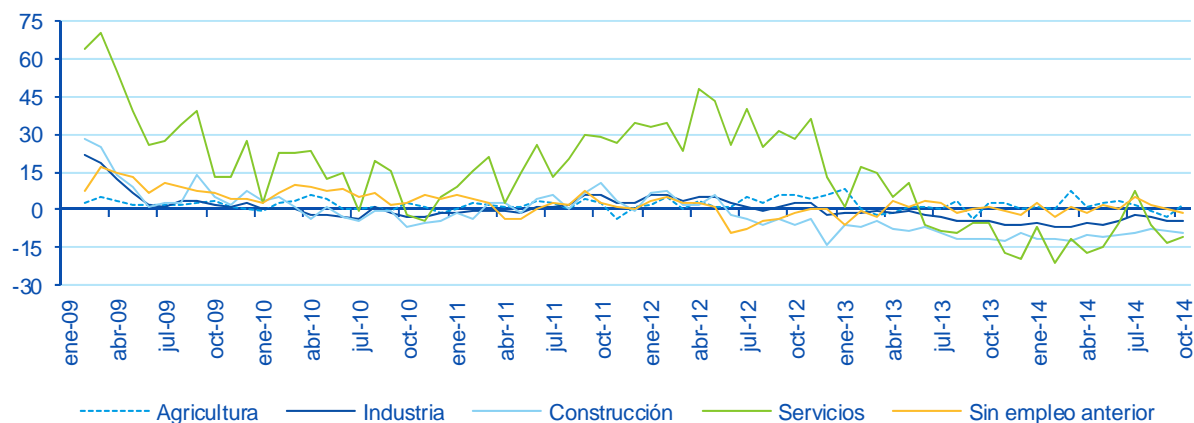
	Previsión	Observado	Error=O-P	Intervalo de confianza (*)		Ratio error/desv. típica
Sin empleo anterior	0.8	-0.2	-1.0	-0.5	2.2	-1.0
Sector primario	11.9	12.4	0.5	8.3	15.4	0.2
Industria	0.7	0.7	0.0	-0.3	1.7	0.0
Construcción	-1.3	-1.6	-0.3	-3.9	1.4	-0.2
Servicios	2.2	2.1	0.0	0.8	3.5	0.0
<b>Total</b>	<b>1.9</b>	<b>1.8</b>	<b>-0.1</b>	<b>0.3</b>	<b>3.5</b>	<b>-0.1</b>

(\*) De la previsión, al 80% de probabilidad.

Fuente: BBVA Research a partir de MESS

Gráfico 7

**España: desempleo registrado por sectores (Variación mensual en miles, datos CVEC)**



Fuente: BBVA Research a partir de SEPE

**AVISO LEGAL**

El presente documento, elaborado por el Departamento de BBVA Research, tiene carácter divulgativo y contiene datos, opiniones o estimaciones referidas a la fecha del mismo, de elaboración propia o procedentes o basadas en fuentes que consideramos fiables, sin que hayan sido objeto de verificación independiente por BBVA. BBVA, por tanto, no ofrece garantía, expresa o implícita, en cuanto a su precisión, integridad o corrección.

Las estimaciones que este documento puede contener han sido realizadas conforme a metodologías generalmente aceptadas y deben tomarse como tales, es decir, como previsiones o proyecciones. La evolución histórica de las variables económicas (positiva o negativa) no garantiza una evolución equivalente en el futuro.

El contenido de este documento está sujeto a cambios sin previo aviso en función, por ejemplo, del contexto económico o las fluctuaciones del mercado. BBVA no asume compromiso alguno de actualizar dicho contenido o comunicar esos cambios.

BBVA no asume responsabilidad alguna por cualquier pérdida, directa o indirecta, que pudiera resultar del uso de este documento o de su contenido.

Ni el presente documento, ni su contenido, constituyen una oferta, invitación o solicitud para adquirir, desinvertir u obtener interés alguno en activos o instrumentos financieros, ni pueden servir de base para ningún contrato, compromiso o decisión de ningún tipo.

Especialmente en lo que se refiere a la inversión en activos financieros que pudieran estar relacionados con las variables económicas que este documento puede desarrollar, los lectores deben ser conscientes de que en ningún caso deben tomar este documento como base para tomar sus decisiones de inversión y que las personas o entidades que potencialmente les puedan ofrecer productos de inversión serán las obligadas legalmente a proporcionarles toda la información que necesiten para esta toma de decisión.

El contenido del presente documento está protegido por la legislación de propiedad intelectual. Queda expresamente prohibida su reproducción, transformación, distribución, comunicación pública, puesta a disposición, extracción, reutilización, reenvío o la utilización de cualquier naturaleza, por cualquier medio o procedimiento, salvo en los casos en que esté legalmente permitido o sea autorizado expresamente por BBVA.