

# Situación Automotriz Chile 2014-2015

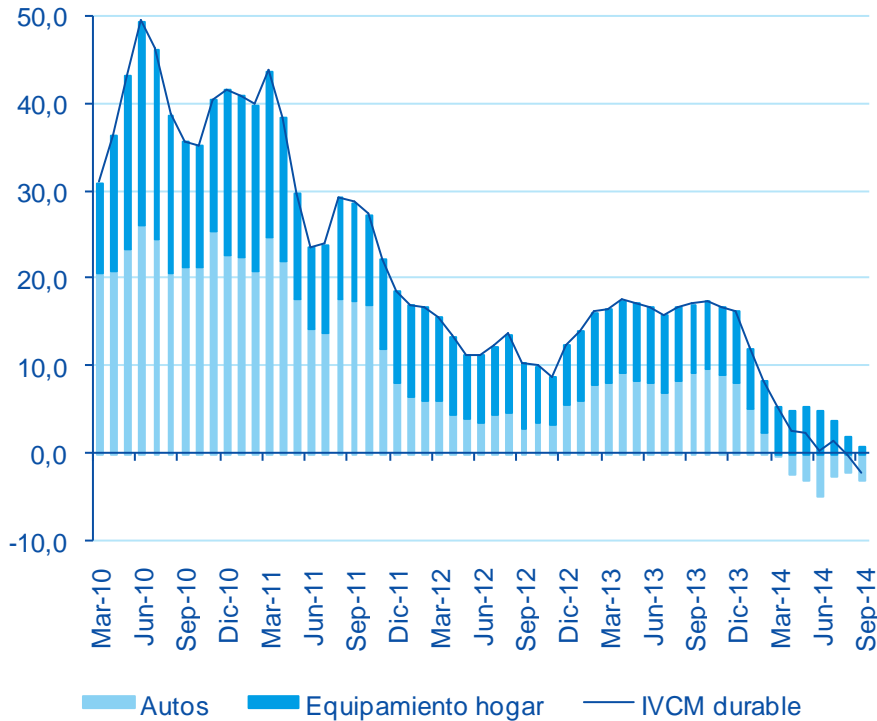
*El ajuste del mercado de automóviles nuevos continuará el próximo año*

# Índice

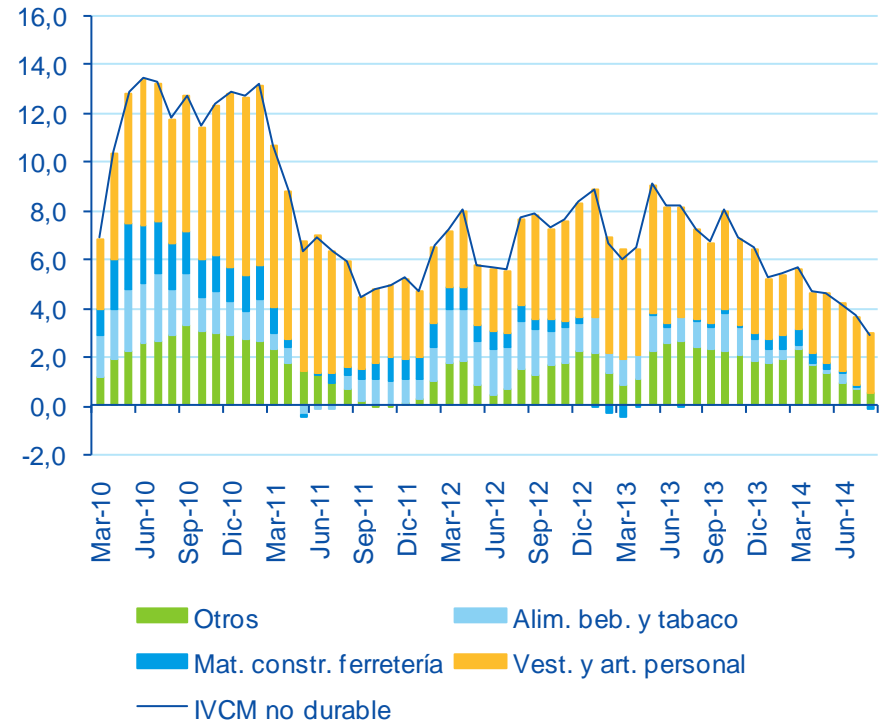
1. Ante deterioro de fundamentos del mercado de automóviles nuevos, usados ganan protagonismo en 2014
2. Nueva caída de las ventas de automóviles nuevos en 2015. RT será un factor que restará aún más dinamismo a este mercado.
3. Tendencias de mediano plazo en el transporte urbano de pasajeros

# Menor expansión del consumo privado, principalmente durable

**Ventas del comercio minorista: durables**  
(variación anual del promedio móvil trimestral %)  
Fuente: INE y BBVA Research



**Ventas del comercio minorista: no durables**  
(variación anual del promedio móvil trimestral %)  
Fuente: INE y BBVA Research

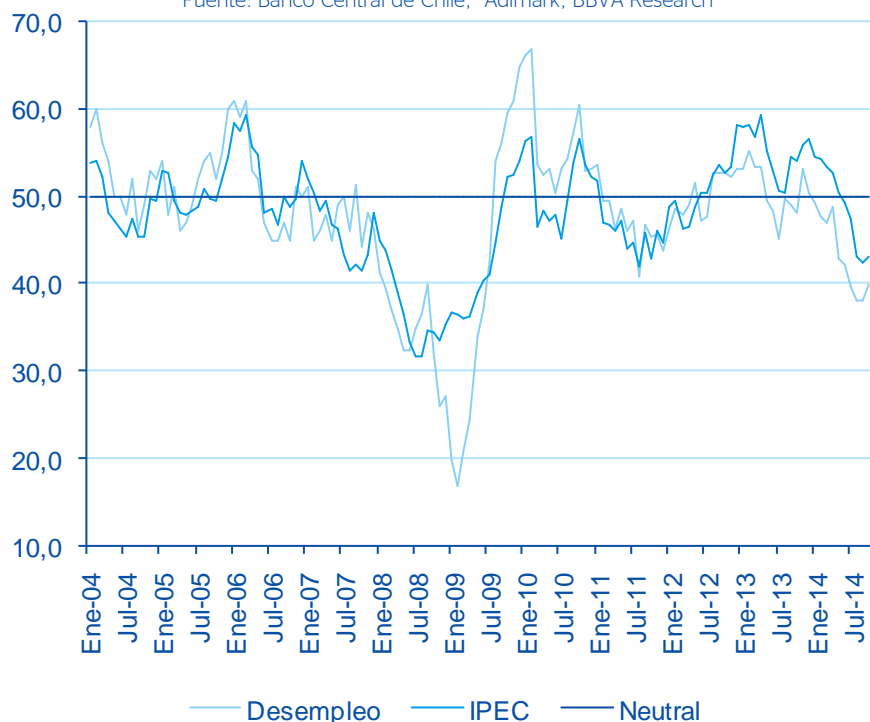


\*Otros incluye: Repuestos, neumáticos y accesorios de vehículos automotores, Combustible para vehículos automotores, Farmacia, cosméticos y productos de higiene personal, Bienes de consumo diverso y Otras ventas n.c.p.

# Expectativas y masa salarial como los principales responsables

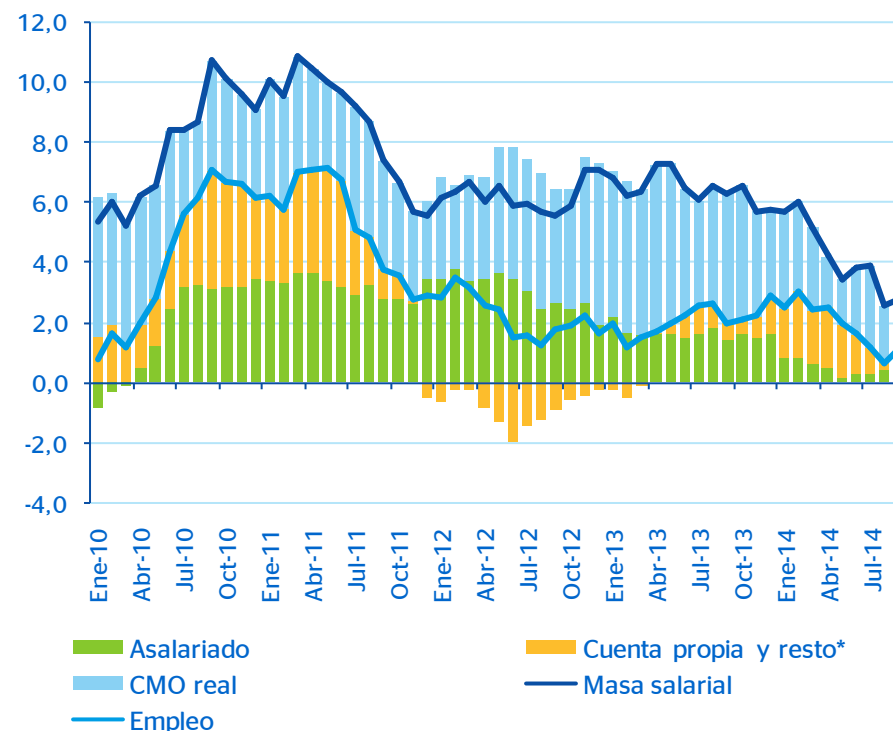
**Confianza de consumidores y percepción de desempleo\***  
(índices)

Fuente: Banco Central de Chile, Adimark, BBVA Research



**Masa salarial**  
(variación anual, porcentaje)

Fuente: INE, BBVA Research



\* En cuanto al nivel de desempleo dentro de los próximos 12 meses ¿Cree que habrá más cesantía, aproximadamente la misma o menos cesantía que en la actualidad? (Rango: 0-100 el valor 100 indica las mejores percepciones)

\*Incluye empleadores, personal de servicio y familiar no remunerado del hogar y representan aproximadamente el 10% del empleo total.

# Expectativa de compra de automóviles en su peor momento desde 2010...

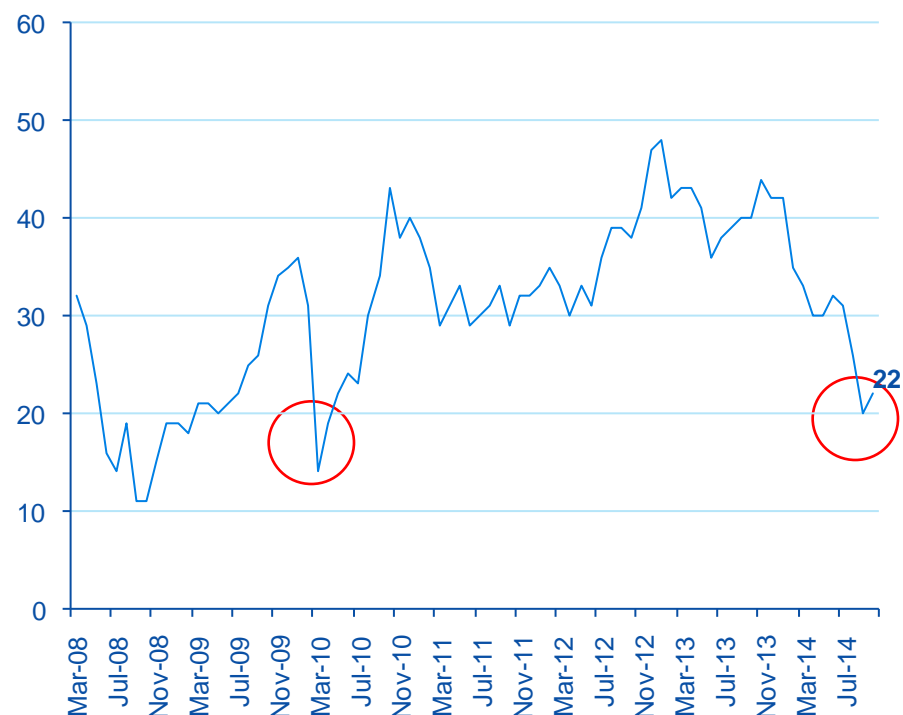
**22% de las personas** cree que es un buen momento para comprar un automóvil

**Esta cifra es comparable con marzo de 2010**, donde solo un 14% de los encuestados creía que era un buen momento para comprar un automóvil

**Menor dinamismo del mercado laboral** junto al **modesto desempeño de la actividad económica** y al **aumento de precios** explican este deterioro de las expectativas.

**Porcentaje de encuestados que cree que es un buen momento para comprar un automóvil\***

Fuente: Adimark, BBVA Research

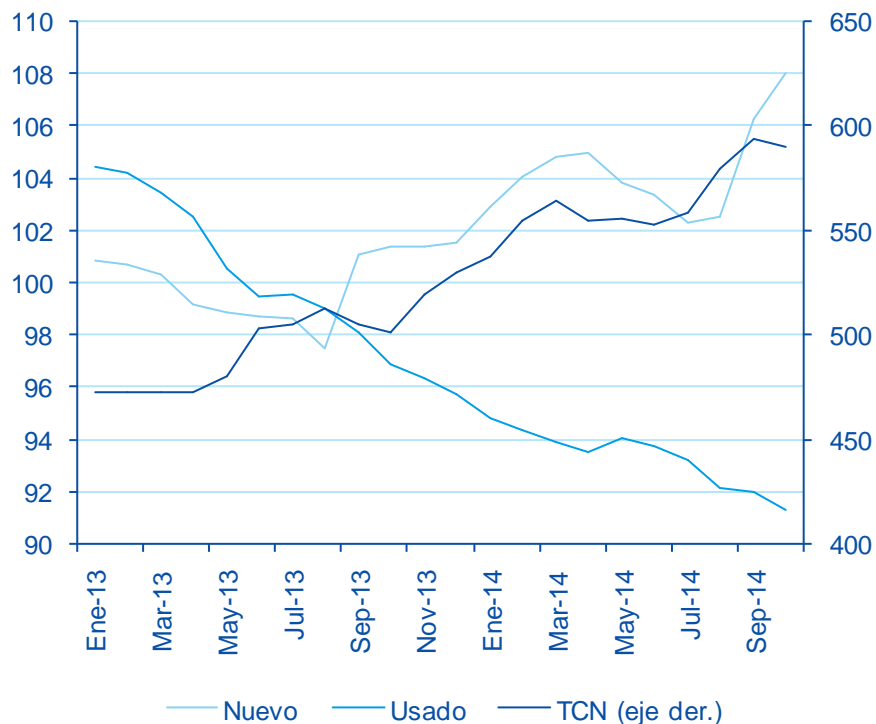


\*Porcentaje de encuestados que respondió la siguiente pregunta: ¿Diría usted que actualmente estamos en un buen momento o un mal momento para comprar auto?

# Precios de autos nuevos impulsados por depreciación cambiaria contrasta con caída secular en valor de autos usados

Índice de precios de automóviles y tipo de cambio nominal (índice 2013=100, CLP/USD)

Fuente: INE, BCCh, BBVA Research



**10,8%**

Ha aumentado el precio de los automóviles nuevos desde agosto de 2013, muy explicado por una depreciación del peso que alcanza un 15% en el mismo periodo

**-7,8%**

Es la variación del precio de los automóviles usados en el mismo periodo y -12,6% desde enero de 2013

**10,8%**

Aumentarían las ventas de **automóviles usados** este 2014 según CAVEM

**719.827**

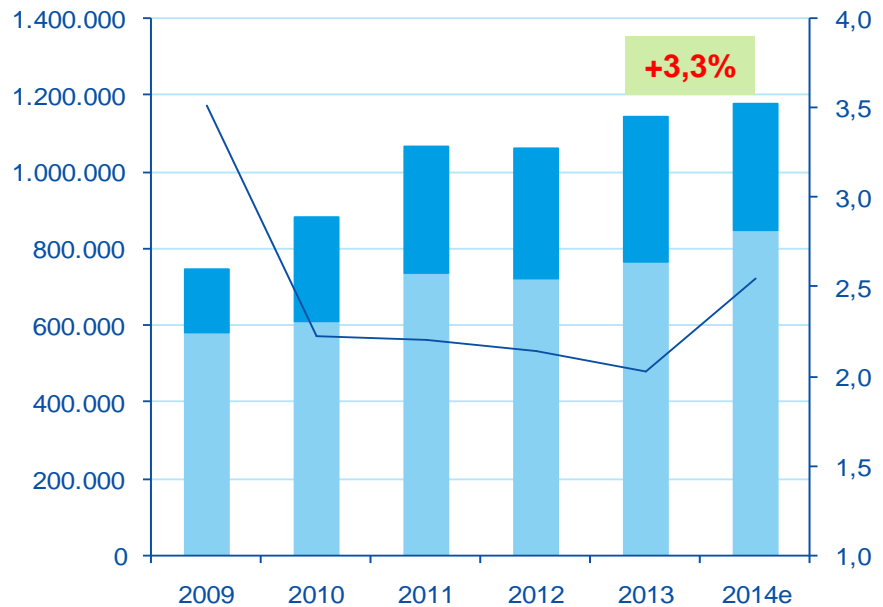
Unidades de usados que se han vendido hasta octubre de 2014

**279.144**

Son las unidades de nuevos que se han vendido hasta octubre del 2014 según ANAC

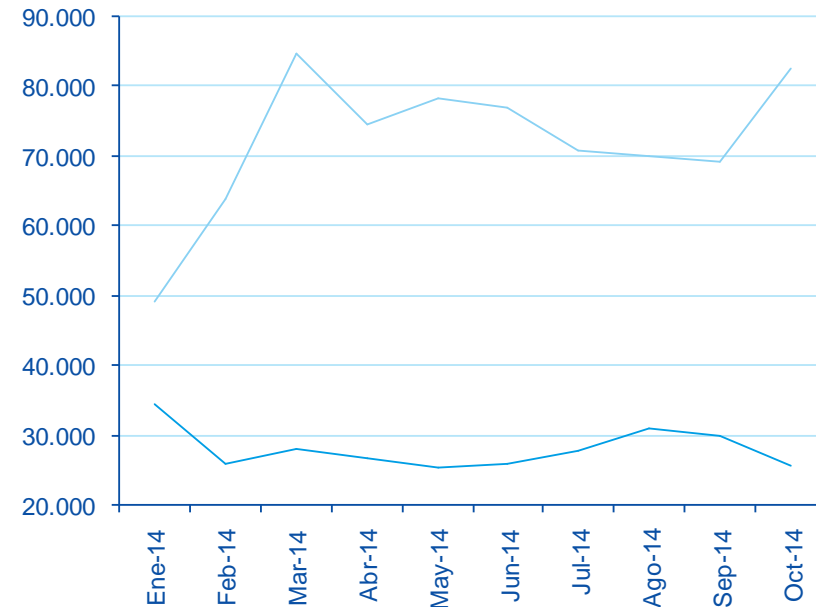
**Venta de automóviles nuevos y usados (unidades)**

Fuente: ANAC, CAVEM, BBVA Research



**Venta de automóviles nuevos y usados en 2014 (unidades)**

Fuente: ANAC, CAVEM, BBVA Research



# Caracterización nuevos: Chevrolet mantiene liderazgo y Hyundai desplaza a Kia en el segundo lugar

Participación de mercado de las principales marcas de automóviles nuevos (% del total)

Ranking 2014		Ventas a sep. 2013	Ventas a sep. 2014	2014/2013	Ranking
1	Chevrolet	15,2%	13,7%	-1,5% ↓	☆
2	Hyundai	7,8%	9,8%	2,0% ↑	☆☆☆
3	Kia	8,8%	9,1%	0,3%	
4	Toyota	8,4%	6,9%	-1,5% ↓	
5	Suzuki	6,1%	6,4%	0,3%	
6	Nissan	6,7%	6,3%	-0,4%	☆☆☆
7	Mitsubishi	4,9%	4,2%	-0,7%	
8	Ford	3,4%	4,1%	0,7%	
9	Peugeot	3,6%	3,4%	-0,2%	
10	Mazda	3,2%	3,2%	0,0%	
11	Otros	31,9%	32,9%	1,0%	

Fuente: ANAC, BBVA Research

Las 5 marcas más vendidas concentran el **45,9%** del mercado

**Chevrolet lidera nuevamente con 13,7%** de participación en las ventas, **1,5% menos** que a septiembre de 2013

**Hyundai sube 2 lugares en el ranking** y se posiciona como la **segunda marca más vendida** en lo que va del 2014

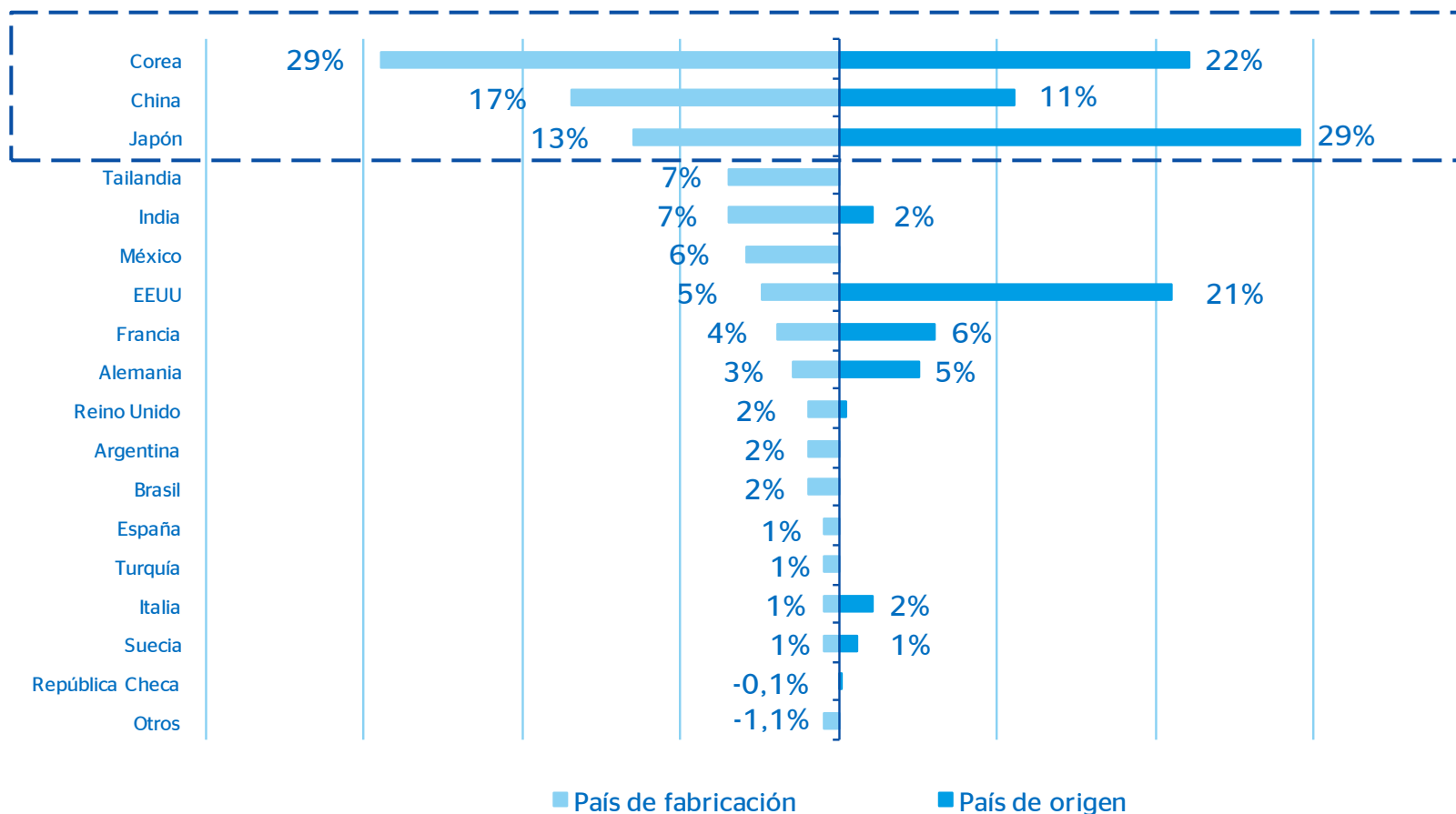
**Hyundai y Nissan lideran ranking en seguridad** Latin NCAP en protección de pasajero adulto ante impactos frontales



# Origen de las marcas vendidas se concentra en Asia

Ventas de vehículos livianos y medianos en Chile 2013

Fuente: ANAC, BBVA Research



# Índice

1. Ante deterioro de fundamentos del mercado de automóviles nuevos, usados ganan protagonismo en 2014
2. Nueva caída de las ventas de automóviles nuevos en 2015. RT será un factor que restará aún más dinamismo a este mercado.
3. Tendencias de mediano plazo en el transporte urbano de pasajeros

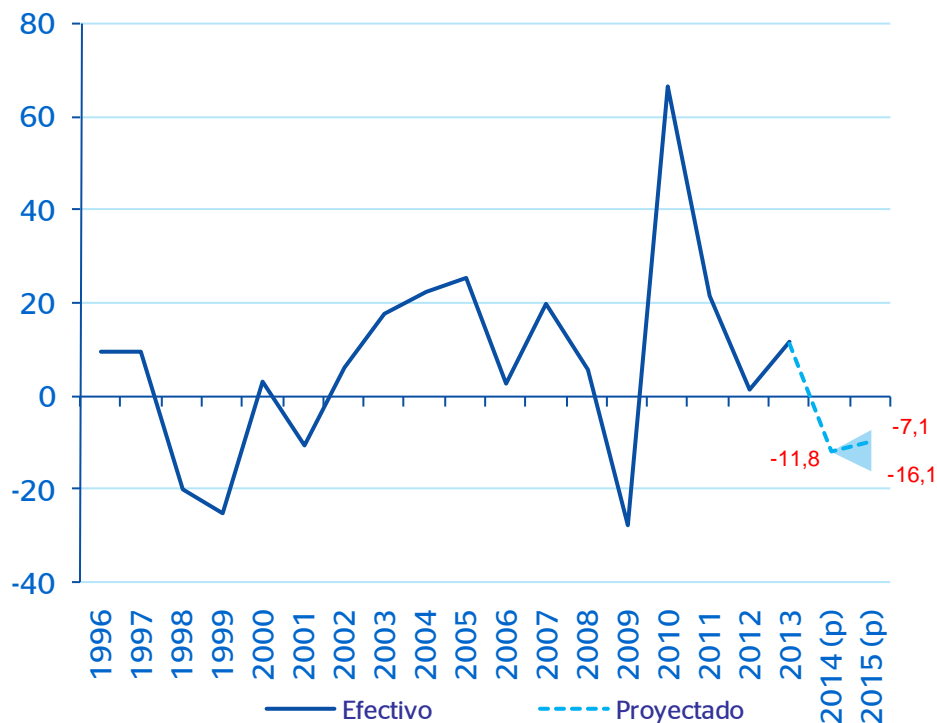
# Modelo de ventas de automóviles nuevos

1. El modelo utilizado en la proyección considera datos mensuales desde 1994.
2. Explica un 95% de la evolución del crecimiento de las ventas de automóviles nuevos en Chile.
3. Considera los siguientes determinantes:
  - Actividad económica (IMACEC)
  - Tipo de cambio real
  - Tasas de interés reales
  - Tasa de desocupación
  - Confianza de consumidores

# Proyectamos una nueva caída en ventas de autos nuevos en 2015

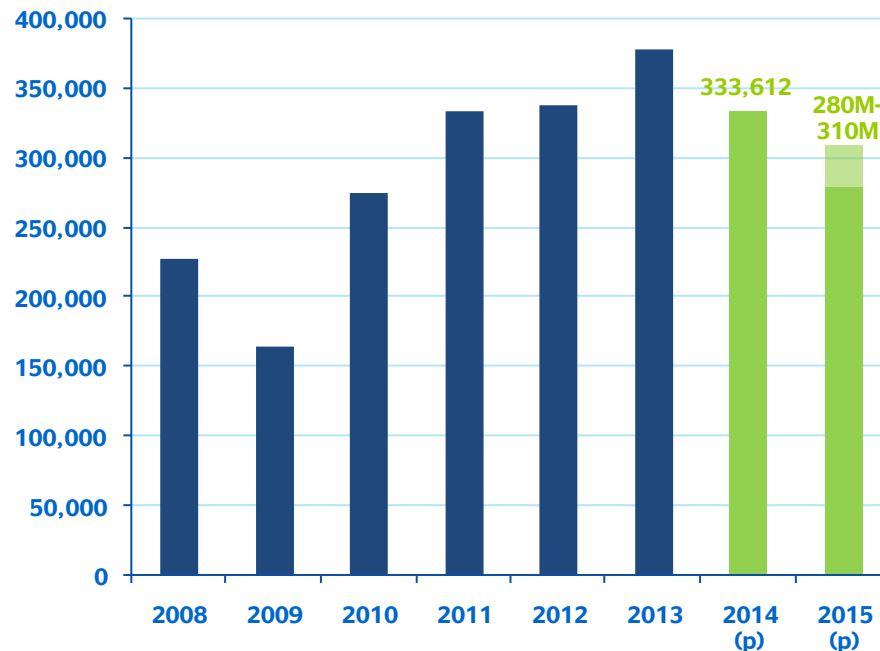
Ventas de autos nuevos (var.% a/a)

Fuente: BCCh, ANAC, BBVA Research



Ventas de autos nuevos (unidades)

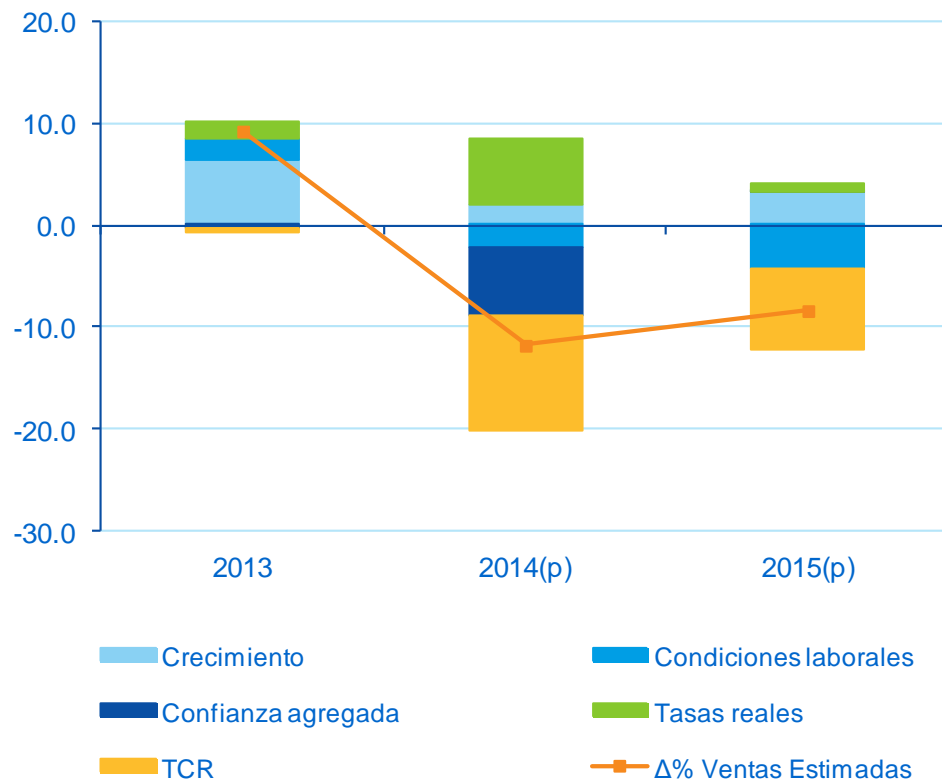
Fuente: BCCh, ANAC, BBVA Research



# Impulsada por depreciación cambiaria y deterioro del mercado laboral

Descomposición ventas de autos nuevos según sus determinantes (var.% a/a, SA)

Fuente: BCCh, ANAC, BBVA Research



A Octubre 2014, la caída acumulada en ventas de autos nuevos es de un 8,7%. **Impacto negativo de tipo de cambio, confianza y mercado laboral**, que no compensan efectos positivos de mayor crecimiento y menores tasas de interés.

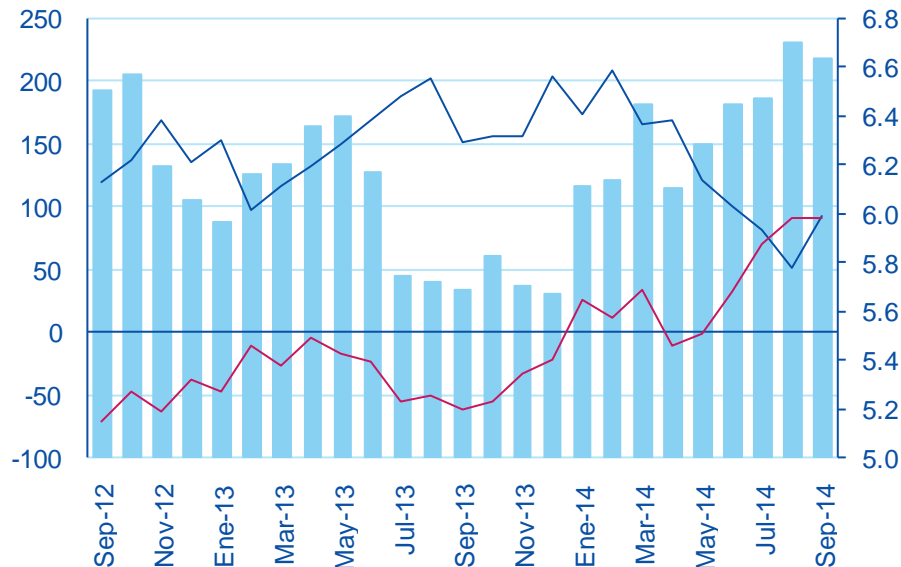
En 2015, **un deterioro adicional del mercado laboral y un tipo de cambio en promedio más alto** incidirán negativamente.

# Se requiere crecimiento de 4% o más para estabilizar el desempleo..

## Tasa de desempleo, ocupados y desempleados

(% y miles de personas)

Fuente: INE, BBVA Research



- Tasa d esocupación % (eje der.)
- Creación de empleos acum. 12 meses, miles
- Aumento de desempleados acum. 12 meses, miles

**0,9 pp**

**Ha aumentado la tasa de desocupación a nivel nacional en 12 m.**

Nuevas alzas serían inminentes si el crecimiento económico no repunta

**90 K**

**Es el aumento en el número de personas desocupadas en los últimos doce meses**

# Caída de importaciones refleja ajuste de inventarios de la industria ante débil panorama de demanda

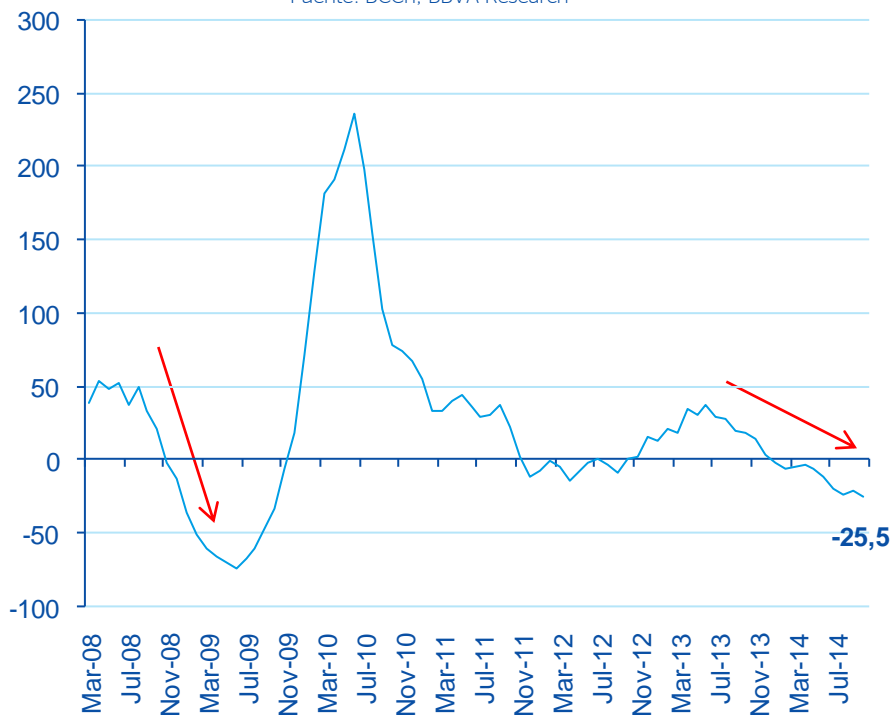
**-25,5%**

Es la caída anual en valor de importaciones de automóviles en el mes de octubre de 2014, aún lejana a las caídas experimentadas el año 2009 que alcanzaron un 75%.

Por su parte, en 2014 valor de importaciones de automóviles acumula US\$2.663 millones a octubre, un 15% menos que el mismo periodo de 2013.

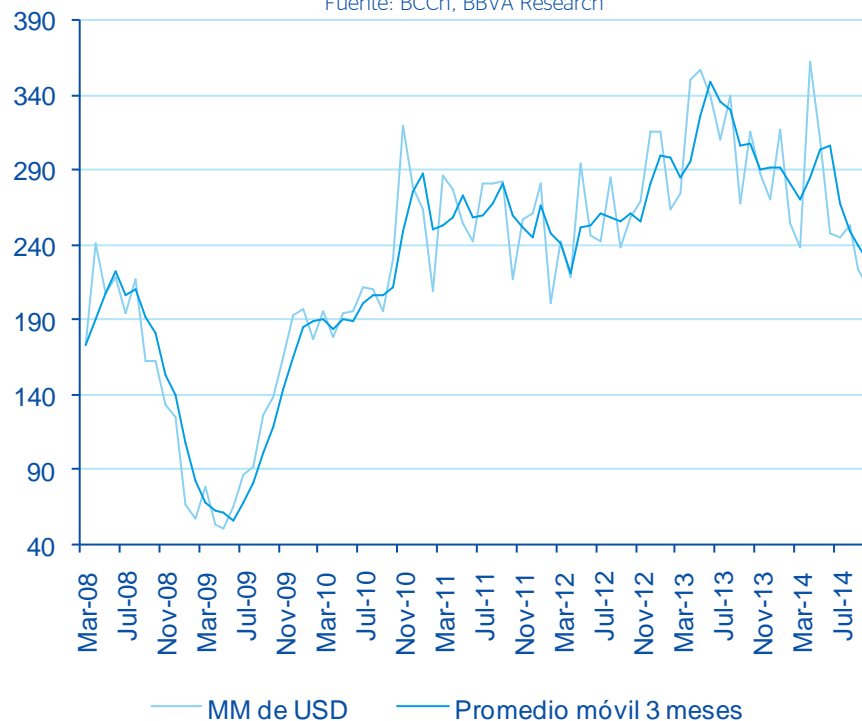
Variación anual valor importaciones de automóviles (%)

Fuente: BCCh, BBVA Research



Importaciones de automóviles (USD millones, CIF)

Fuente: BCCh, BBVA Research



# Reforma Tributaria: Impuesto a automóviles nuevos

- Publicada el 29 de septiembre de 2014, entre otras numerosas medidas cuenta **con un impuesto adicional a los automóviles nuevos** (artículo 3° de la ley 20.780). Medida impulsada en el contexto de implementar “impuestos verdes”
- Impuesto adicional al IVA, que **se paga solo una vez**, y que se cancela al Servicio de Tesorería. Es decir, no es como el pago de patente, cuyo monto va destinado a los ingresos de la municipalidad. El trámite en el Registro Civil debe contar en primer lugar con el pago de dicho impuesto.
- La fórmula de cálculo del impuesto es:

**Impuesto en UTM =**

**[(35 /rendimiento urbano (km/lt)) + (120 x g/km de NOx)]**

**x (Precio de venta x 0,00000006)**

donde g/km de NOx corresponde a las emisiones de óxidos de nitrógeno del vehículo. El precio de venta incluye IVA.

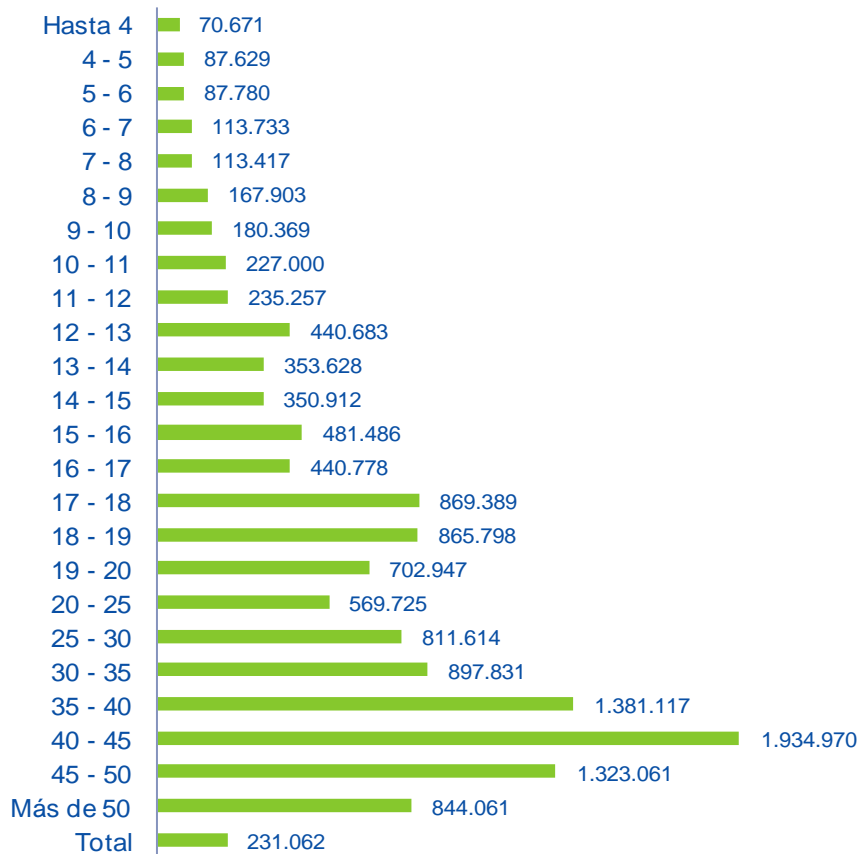
- Para determinar los rendimientos y emisiones de NOx por vehículo, el Ministerio de Transporte publicará un reglamento con dichas especificaciones con duración de un año.
- La implementación de este impuesto tendrá la siguiente gradualidad: el factor que acompaña las emisiones de NOx será 60 hasta 2015, 90 durante 2016, y 120 desde 2017 en adelante.



# Reforma Tributaria: Monto impuesto respecto a precio inicial con mayor impacto en automóviles más caros

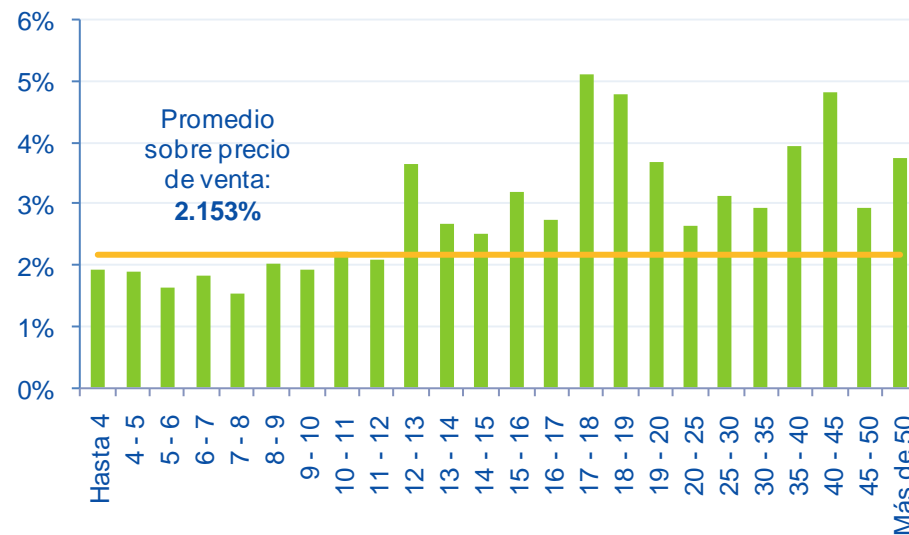
**Monto de impuesto promedio por tramo de precio de venta en millones de pesos (pesos)**

Fuente: La Tercera, Ministerio de Hacienda



**Porcentaje de impuesto promedio por tramo de precio de venta en millones de pesos (%)**

Fuente: La Tercera, Ministerio de Hacienda



# Reforma Tributaria:

## Comparación de casos particulares muestra desfavorable posición para vehículos diesel



- Peugeot 308

Precio aproximado: \$14 millones

Impuesto por tipo de combustible:

- **Diesel:** \$525.364
- **Gasolina:** \$170.579



- Hyundai New Tucson 2.0

Precio aproximado: \$14 millones

Impuesto por tipo de combustible:

- **Diesel:** \$614.142
- **Gasolina:** \$133.134

Fuente: ANAC

# Caso Europa: Impuesto a vehículos por nivel de contaminación (CO<sub>2</sub>)

**Bélgica:** Impuestos a vehículos de empresas y otros que varían según la región.

**Holanda:** Impuesto al momento de registro en base a precio y emisiones de CO<sub>2</sub>.

**Dinamarca:** Tanto el impuesto de registro como el pago anual de circulación dependen del consumo de combustible.

**Suecia:** Pago anual por circulación en base a emisiones de CO<sub>2</sub> para autos norma Euro 4 o menor.

**Reino Unido:** Pago anual por circulación e impuesto para autos de empresas individuales en base a emisiones de CO<sub>2</sub>.

**Finlandia:** Impuesto al momento del registro y el pago por anual por circulación en base a emisiones de CO<sub>2</sub>.

**Irlanda:** Impuesto al momento del registro y el pago por anual por circulación en base a emisiones de CO<sub>2</sub>.

**Alemania:** El pago anual de circulación posee un componente en función de las emisiones de CO<sub>2</sub>.

**Francia:** Incentivos monetarios para comprar autos nuevos con baja emisión de CO<sub>2</sub> e impuestos para más contaminantes.

**Austria:** Se paga al momento del primer registro. Se calcula con una fórmula en base a la emisión de CO<sub>2</sub>.

**España:** Impuesto al momento del registro en base a emisiones de CO<sub>2</sub>.

**Croacia:** Impuesto de registro de autos nuevos en base a emisiones de CO<sub>2</sub>, precio y tipo de combustible.

**Portugal:** Impuesto al momento de registro en y pago anual por circulación en base a emisiones de CO<sub>2</sub> y otros componentes.

**Italia:** Garantías en dinero por compra de vehículos en base a combustibles "limpios".

**Grecia:** Pago de circulación anual en base a emisiones de CO<sub>2</sub>



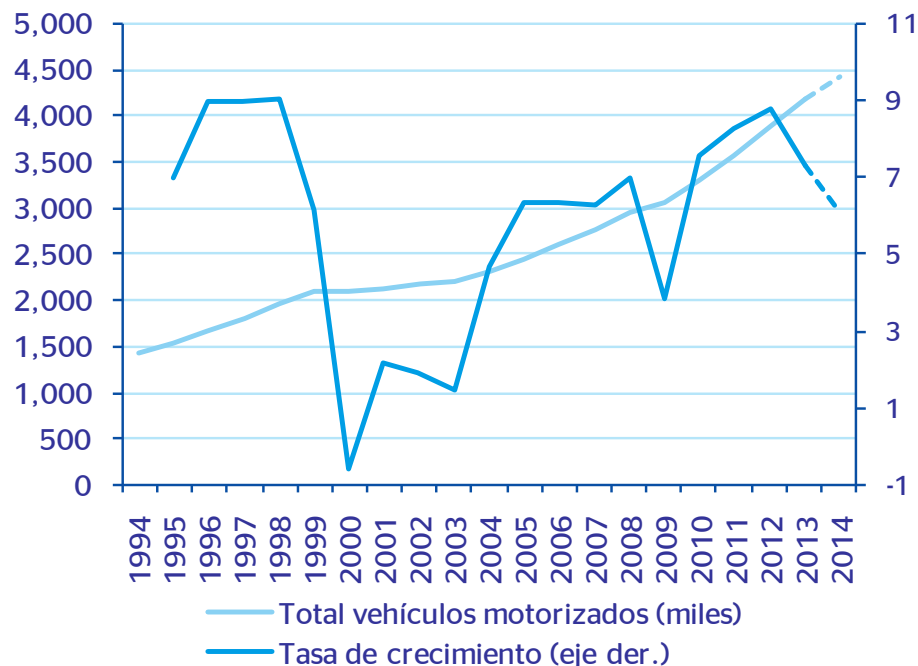
# Índice

1. Ante deterioro de fundamentos del mercado de automóviles nuevos, usados ganan protagonismo en 2014
2. Nueva caída de las ventas de automóviles nuevos en 2015. RT será un factor que restará aún más dinamismo a este mercado.
3. Tendencias de mediano plazo en el transporte urbano de pasajeros

# Menor crecimiento del parque automotriz por factores cíclicos

Parque de vehículos motorizados\*  
(unidades, var. % a/a)

Fuente: INE y BBVA Research



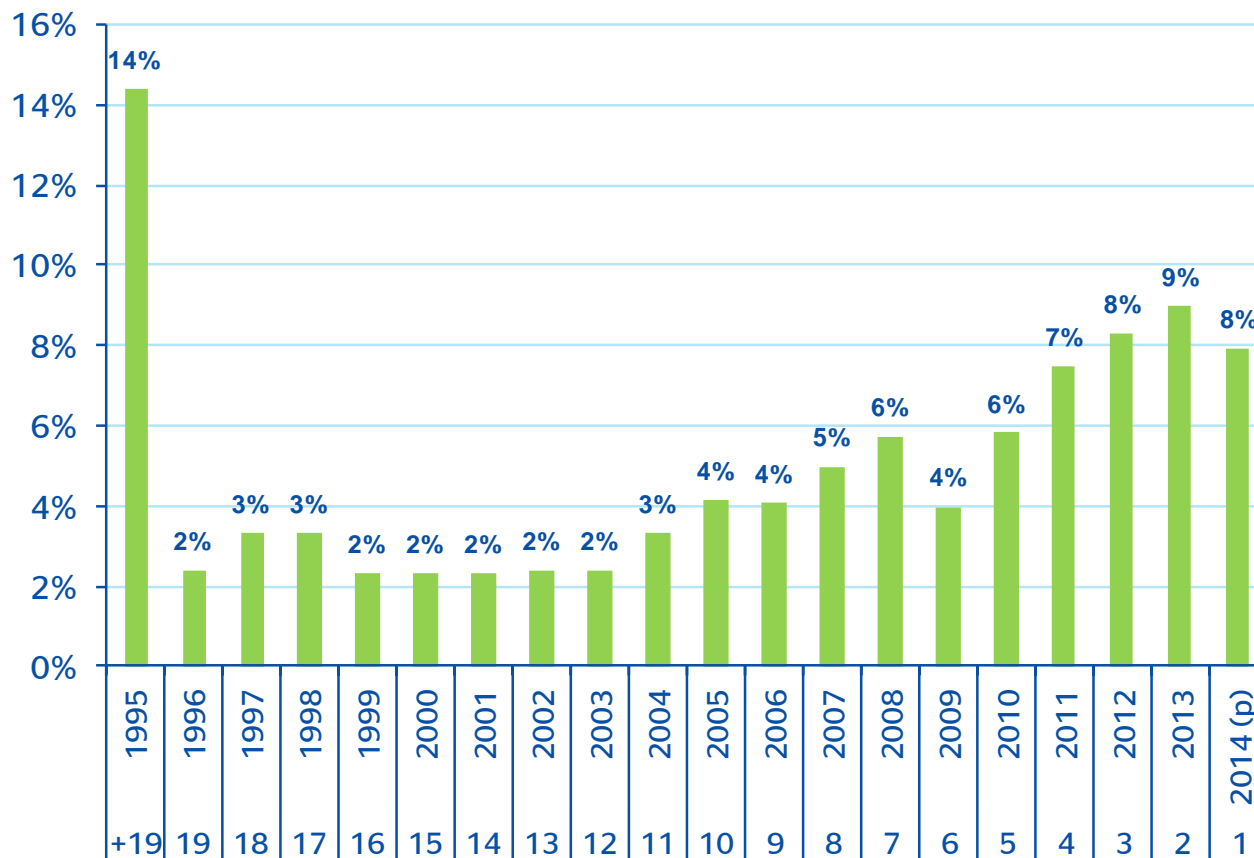
- **El parque nacional de vehículos motorizados mostrará en 2014 una desaceleración**, en línea con la caída en el crecimiento en la venta de automóviles nuevos.
- **La actividad económica agregada y las menos favorables condiciones del mercado laboral** explican el cambio de tendencia.

\* Incluye vehículos de carga y transporte colectivo

El parque automotriz se ha renovado. En torno a 60% del parque de vehículos livianos tiene menos de 10 años.

Antigüedad parque vehículos livianos y medios

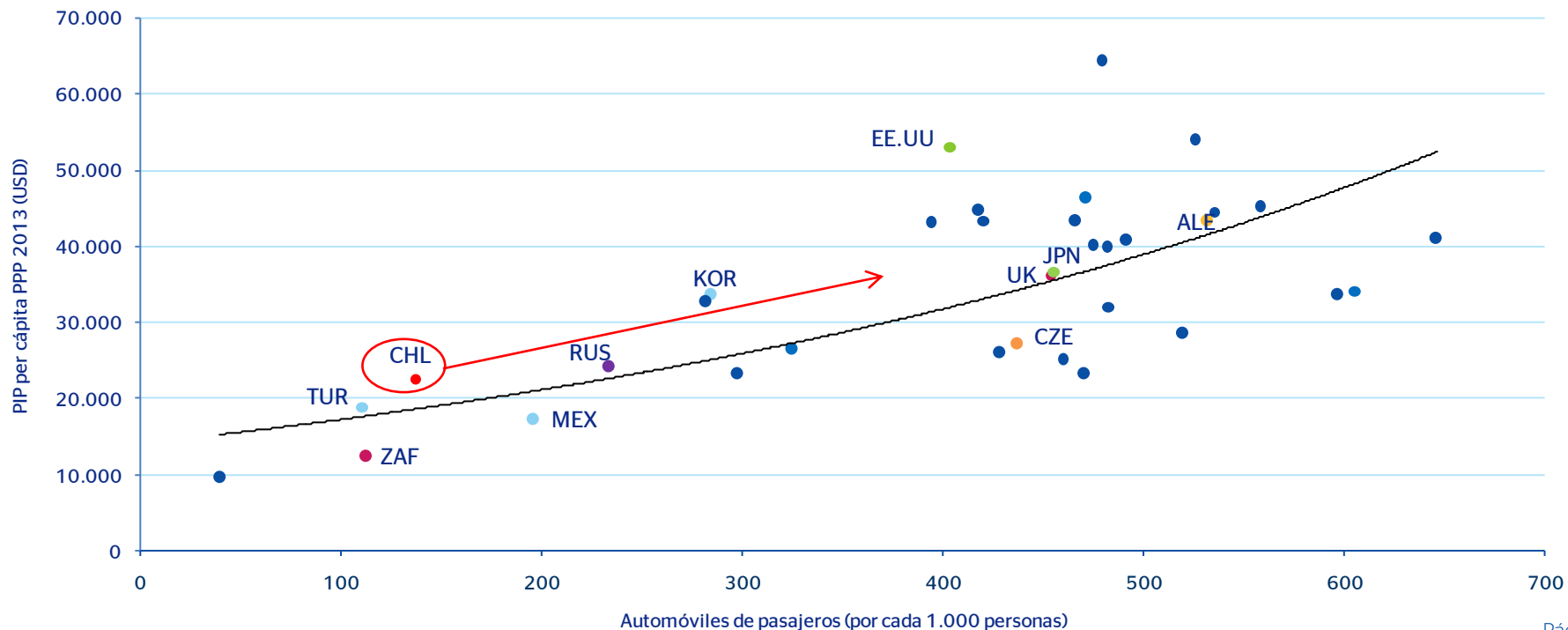
Fuente: ANAC, INE, BBVA Research



# Existe mucho espacio para el crecimiento del parque automotriz

Poder adquisitivo y tasa de motorización 2011\*

Fuente: FMI, Banco Mundial, BBVA Research



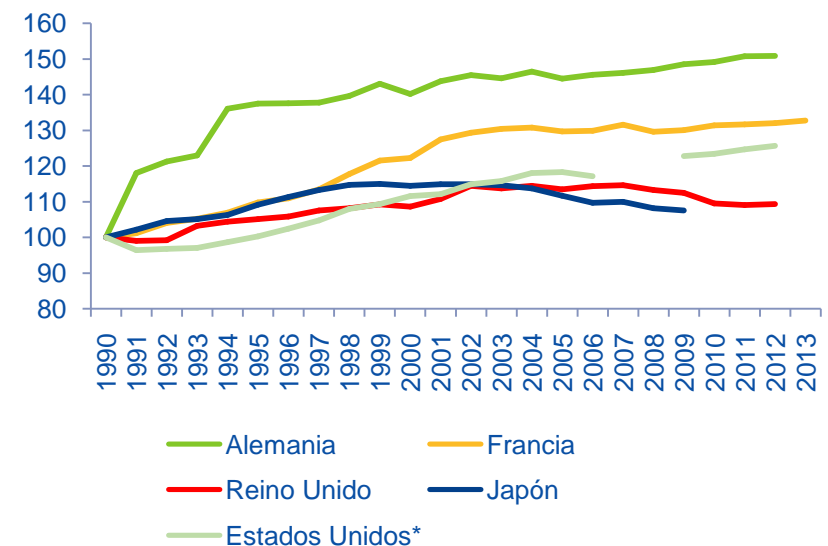
\*Incluye sólo vehículos livianos para el transporte de pasajeros

# Solo alcanzando niveles de ingreso de país desarrollado, veremos un menor crecimiento de la tasa de motorización

- **Para cinco economías de ingresos altos, la utilización de automóviles se ha estancado**, se ha desacelerado o ha caído, fenómeno que comienza incluso antes de la gran recesión.
- De acuerdo al International Transport Forum, esto no solo obedece a mayores **precios de los combustibles**, sino también a factores de **edad, género, saturación y mejores alternativas**, entre otros.

## Índice de utilización de automóviles (1990 = 100)

Fuente: International Transport Forum y BBVA Research



\* Quiebre en los datos del país



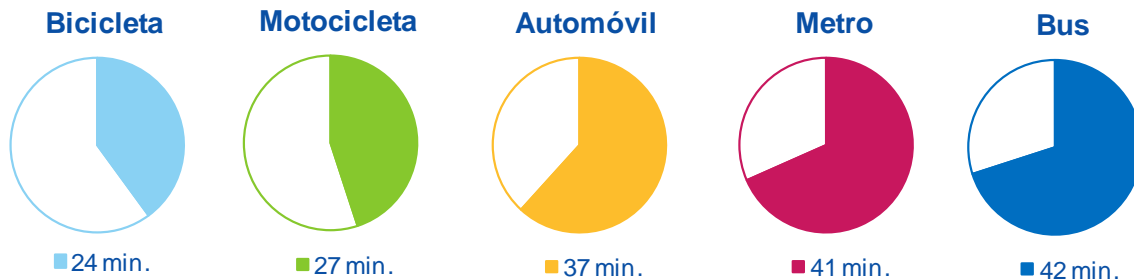
# En Santiago, el automóvil sigue superando al transporte público como alternativa

## Tiempo promedio en 7 años de medición (2008-2014)

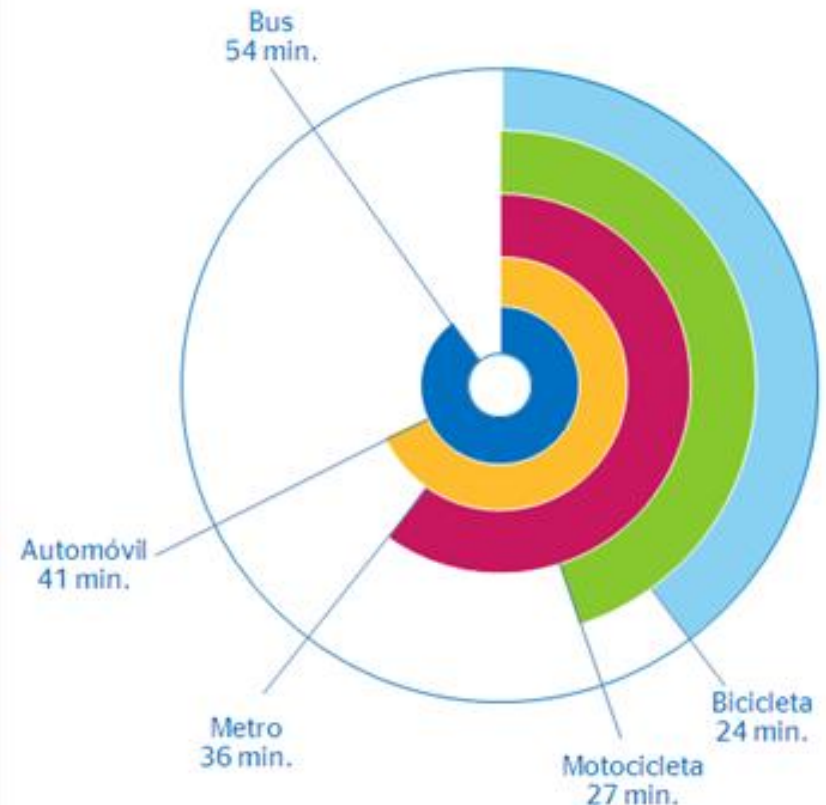
Fuente: MCF, BBVA Research

### 7ª Medición de Tiempos de Viaje en Santiago 2014\*

Fuente: MCF, BBVA Research



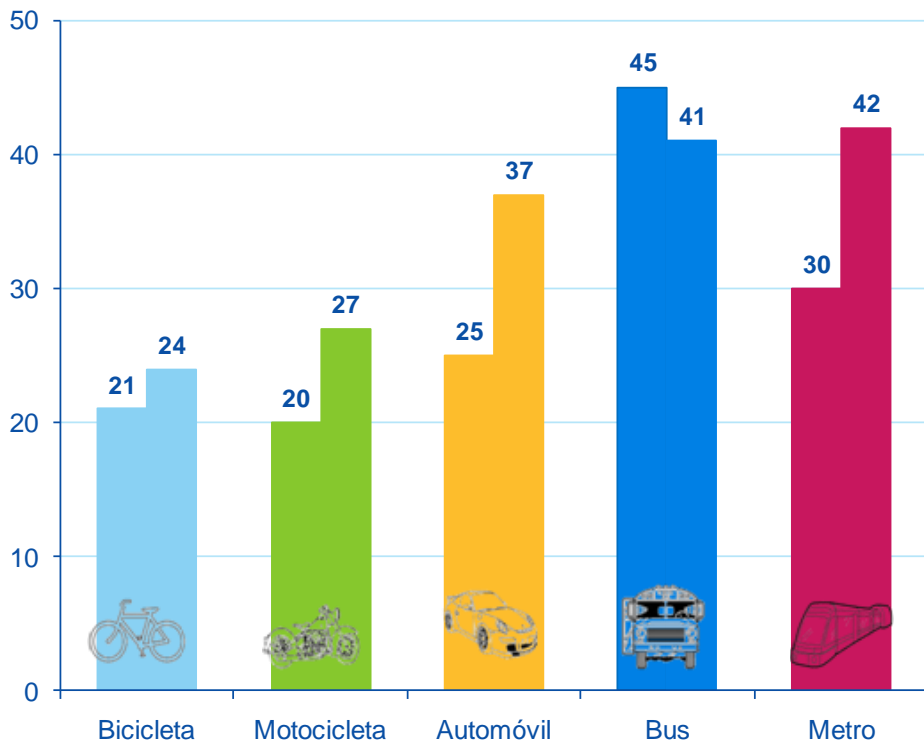
\*Tiempos de viaje promedio para cada uno de los modos con al menos 2 rutas efectuadas de entre 5 y 8 km



# Además, tiene un buen nivel de fiabilidad comparado con alternativas válidas de transporte

Comparación de tiempo promedio de viajes por modo (2008 vs 2014)

Fuente: MCF, BBVA Research



Fiabilidad del modo de viaje (2008-2014)

Fuente: MCF, BBVA Research



# Chile: Escenario macroeconómico

## Previsiones macroeconómicas

	2011	2012	2013	2014	2015
<b>PIB (% a/a)</b>	5,8	5,4	4,1	1,9	3,1
<b>Inflación (% a/a, fdp)</b>	4,4	1,5	3,0	5,1	2,3
<b>Tipo de cambio (vs. USD, prom)</b>	484	486	495	569	581
<b>Tasas de interés (% , fdp)</b>	5,25	5,00	4,50	3,00	2,50
<b>Consumo Privado (% a/a)</b>	8,9	6,0	5,6	1,9	2,2
<b>Consumo Público (% a/a)</b>	2,5	3,7	4,2	5,6	6,6
<b>Inversión (% a/a)</b>	14,4	12,2	0,4	-4,0	1,5
<b>Resultado Fiscal (% PIB)</b>	1,3	0,6	-0,6	-2,1	-2,7
<b>Cuenta Corriente (% PIB)</b>	-1,2	-3,4	-3,4	-0,2	-0,1

Fuente: BBVA Research

# Situación Automotriz Chile 2014-2015

*El ajuste del mercado de automóviles nuevos continuará el próximo año*