

ANÁLISIS MACROECONÓMICO

España: avance de la contabilidad nacional trimestral del 4T14

Unidad de España

La recuperación de la actividad económica ganó tracción en la recta final de 2014. La economía española avanzó el 0,7% trimestral en 4T14, y cerró el año con un crecimiento anual del PIB en torno al 1,4%.

La estimación avance del INE sitúa el crecimiento del PIB en el 0,7 t/t (+2,0% a/a)

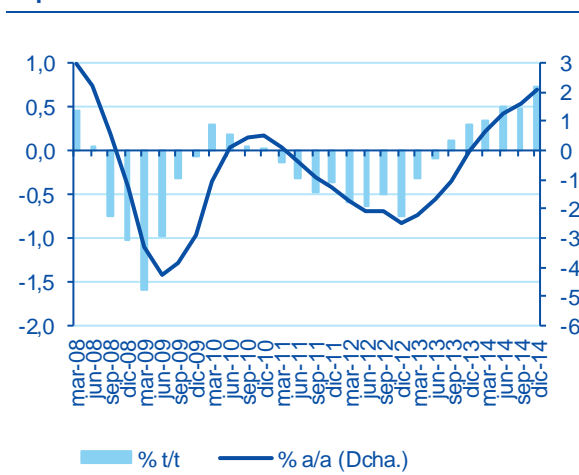
La cifra avanzada implica una **aceleración del crecimiento de dos décimas respecto al observado en los trimestres centrales de 2014 (0,5% en 2T14 y 3T14)**. De este modo, la economía encadenó seis trimestres consecutivos con expansión de la actividad (véase el Gráfico 1), que dieron lugar a un aumento medio del PIB del 1,4% en 2014. De confirmarse esta estimación, **la evolución de la actividad entre octubre y diciembre habría sido algo mejor a la esperada** a principios del trimestre (BBVA Research: entre el 0,5 % t/t y el 0,6 % t/t), tal y como apuntaban las estimaciones más recientes de crecimiento en tiempo real (MICA-BBVA: 0,7% t/t).

La demanda doméstica continúa liderando el crecimiento en el corto plazo

A falta de conocer los datos detallados, **las estimaciones de BBVA Research señalan que en el 4T14 la actividad habría encontrado su soporte en la demanda doméstica (+0,6 pp t/t)**, principalmente la privada (véase el Gráfico 2). En contrapartida, **la demanda externa habría hecho una aportación modesta al crecimiento (+0,1 pp t/t)**, habida cuenta del crecimiento marginal de los flujos comerciales tras los notables repuntes del 3T14 (del 4,3% t/t en el caso de las exportaciones y del 4,7% t/t en el de las importaciones).

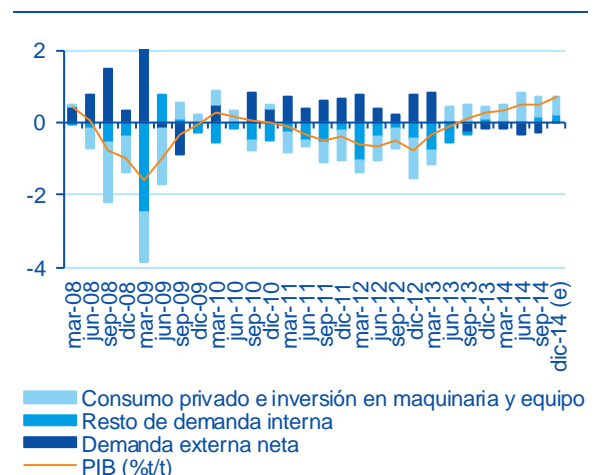
El detalle de CNTR se publicará el 26 de febrero, siendo posible la revisión de los datos avanzados hoy

Gráfico 1
España: crecimiento del PIB



Fuente: BBVA Research a partir de INE

Gráfico 2
España: contribuciones al crecimiento trimestral del PIB



(e.): estimación
Fuente: BBVA Research a partir de INE

AVISO LEGAL

El presente documento, elaborado por el Departamento de BBVA Research, tiene carácter divulgativo y contiene datos, opiniones o estimaciones referidas a la fecha del mismo, de elaboración propia o procedentes o basadas en fuentes que consideramos fiables, sin que hayan sido objeto de verificación independiente por BBVA. BBVA, por tanto, no ofrece garantía, expresa o implícita, en cuanto a su precisión, integridad o corrección.

Las estimaciones que este documento puede contener han sido realizadas conforme a metodologías generalmente aceptadas y deben tomarse como tales, es decir, como previsiones o proyecciones. La evolución histórica de las variables económicas (positiva o negativa) no garantiza una evolución equivalente en el futuro.

El contenido de este documento está sujeto a cambios sin previo aviso en función, por ejemplo, del contexto económico o las fluctuaciones del mercado. BBVA no asume compromiso alguno de actualizar dicho contenido o comunicar esos cambios.

BBVA no asume responsabilidad alguna por cualquier pérdida, directa o indirecta, que pudiera resultar del uso de este documento o de su contenido.

Ni el presente documento, ni su contenido, constituyen una oferta, invitación o solicitud para adquirir, desinvertir u obtener interés alguno en activos o instrumentos financieros, ni pueden servir de base para ningún contrato, compromiso o decisión de ningún tipo.

Especialmente en lo que se refiere a la inversión en activos financieros que pudieran estar relacionados con las variables económicas que este documento puede desarrollar, los lectores deben ser conscientes de que en ningún caso deben tomar este documento como base para tomar sus decisiones de inversión y que las personas o entidades que potencialmente les puedan ofrecer productos de inversión serán las obligadas legalmente a proporcionarles toda la información que necesiten para esta toma de decisión.

El contenido del presente documento está protegido por la legislación de propiedad intelectual. Queda expresamente prohibida su reproducción, transformación, distribución, comunicación pública, puesta a disposición, extracción, reutilización, reenvío o la utilización de cualquier naturaleza, por cualquier medio o procedimiento, salvo en los casos en que esté legalmente permitido o sea autorizado expresamente por BBVA.