

ANÁLISIS ECONÓMICO

España: las ventas minoristas cerraron el año al alza

Unidad de España

Una vez corregidas las variaciones estacionales propias del mes, las ventas reales del comercio a por menor aumentaron inesperadamente en diciembre. Con todo, el crecimiento de la facturación del sector se ralentizó en el conjunto del cuarto trimestre.

Las ventas reales del comercio al por menor se incrementaron el 1,2% m/m en diciembre cuando se corrigen los datos de variaciones estacionales y efecto calendario

Tras el crecimiento notable registrado en noviembre, se esperaba una corrección a la baja de las ventas minoristas en diciembre (Cuadro 1). Sin embargo, los datos publicados hoy –que incorporan una revisión al alza de dos décimas de la cifra de noviembre– indican que la facturación del sector aumentó el pasado mes (1,2% m/m cvec frente a una previsión del -0,6%).

Las ventas crecieron de forma generalizada, excepto equipamiento del hogar

Como ilustra el Gráfico 2, las ventas de alimentación, de equipo personal y de otros bienes aumentaron alrededor del 1% mensual en diciembre cuando se eliminan los efectos estacionales y de calendario. Por su crecimiento destaca la facturación de las estaciones de servicio (3,8% m/m cvec) tras el retroceso en noviembre. Solo la reducción de las ventas de equipamiento del hogar (-0,2%) deslució el cierre del año.

La ocupación en el comercio siguió aumentando a cifras modestas

Descontada la estacionalidad, el empleo en el comercio al por menor creció en torno a una décima en diciembre, en línea con el promedio del 2014. Como muestra el Gráfico 3, la ocupación presentó un menor dinamismo que la del conjunto del sector servicios en cuarto trimestre del pasado año¹.

Las ventas minoristas volvieron a crecer en el conjunto del 4T14

A pesar de la reducción en octubre, las ventas reales del comercio al por menor se incrementaron por cuarto trimestre consecutivo. Entre octubre y diciembre la facturación aumentó el 0,5% t/t cvec, la mitad que en el trimestre precedente. Mientras que los grupos bienes duraderos y semiduraderos (equipo personal, equipamiento del hogar y otros productos) contribuyeron positivamente a la evolución de las ventas, el gasto en alimentación y, sobre todo, en estaciones de servicio se redujo en el 4T14.

La ralentización del crecimiento del comercio al por menor contrasta con la evolución favorable de otros indicadores como, por ejemplo, las matriculaciones de turismos², lo que sugiere que el dinamismo del gasto en consumo de los hogares en el cuarto trimestre no diferirá significativamente del registrado en el tercero (Gráfico 4).

¹ <https://www.bbvaresearch.com/publicaciones/espana-la-mejora-del-mercado-laboral-se-intensifico-durante-el-cuarto-trimestre-de-2014/>

² <https://www.bbvaresearch.com/publicaciones/espana-las-matriculaciones-de-turismos-crecieron-en-el-cuarto-trimestre-y-en-el-conjunto-del-ano-pese-a-la-caida-en-diciembre/>

Cuadro 1

Comercio al por menor a precios constantes (base 2010): evaluación de la previsión de dic-14

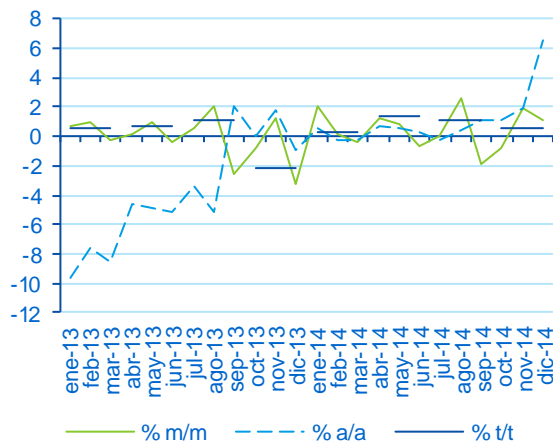
	Previsto	Observado	Error	Intervalo de confianza (*)
Cifras brutas				
Indicador	101.8	103.0	1.2	(100.0 ; 103.6)
Tasa de variación mensual en %	24.1	25.8	1.7	(22.0 ; 26.3)
Tasa de variación interanual en %	4.2	5.4	1.2	(2.4 ; 6.0)
Cifras corregidas de estacionalidad y calendario				
Indicador	85.4	87.1	1.7	(84.1 ; 86.6)
Tasa de variación mensual en %	-0.6	1.2	1.7	(-2.0 ; 0.8)
Tasa de variación interanual en %	3.6	6.5	2.9	(2.1 ; 5.0)

(*) Intervalo de confianza de la previsión al 80%

Fuente: BBVA Research

Gráfico 1

Comercio al por menor (Base 2010. Precios constantes. Datos CVEC)

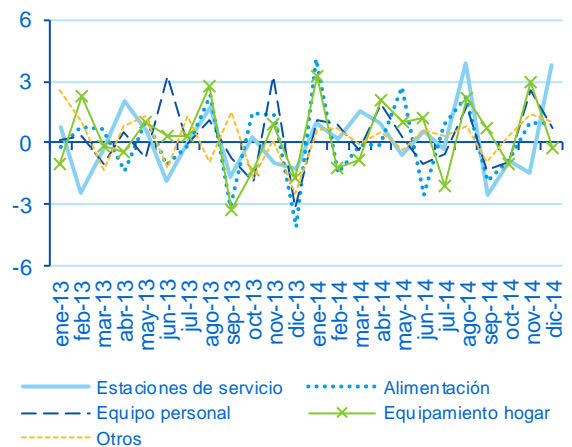


Datos CVEC: datos corregidos de variaciones estacionales y efecto calendario.

Fuente: BBVA Research a partir de INE

Gráfico 2

Componentes del indicador de comercio minorista (Base 2010. Precios constantes. Datos CVEC; % m/m)

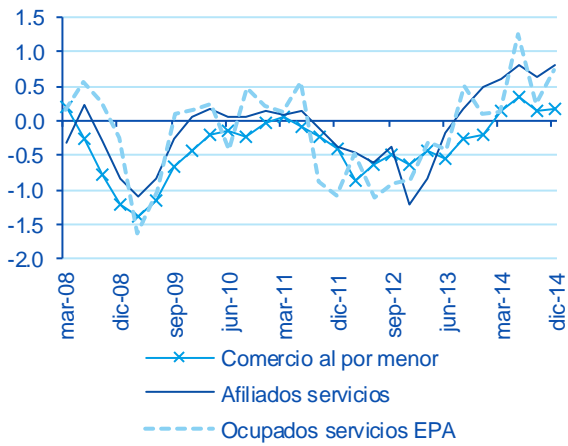


Datos CVEC: datos corregidos de variaciones estacionales y efecto calendario.

Fuente: BBVA Research a partir de INE

Gráfico 3

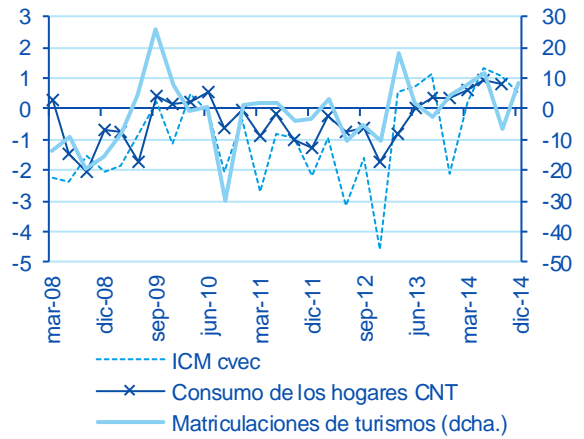
España: indicadores de empleo en el sector servicios
(Datos CVEC; % t/t)



Datos CVEC: datos corregidos de variaciones estacionales y efecto calendario.
Fuente: BBVA Research a partir de INE y MEYSS

Gráfico 4

Comercio al por menor y consumo privado
(Datos CVEC, % t/t)



Datos CVEC: datos corregidos de variaciones estacionales y efecto calendario.
Fuente: BBVA Research a partir de INE

AVISO LEGAL

El presente documento, elaborado por el Departamento de BBVA Research, tiene carácter divulgativo y contiene datos, opiniones o estimaciones referidas a la fecha del mismo, de elaboración propia o procedentes o basadas en fuentes que consideramos fiables, sin que hayan sido objeto de verificación independiente por BBVA. BBVA, por tanto, no ofrece garantía, expresa o implícita, en cuanto a su precisión, integridad o corrección.

Las estimaciones que este documento puede contener han sido realizadas conforme a metodologías generalmente aceptadas y deben tomarse como tales, es decir, como previsiones o proyecciones. La evolución histórica de las variables económicas (positiva o negativa) no garantiza una evolución equivalente en el futuro.

El contenido de este documento está sujeto a cambios sin previo aviso en función, por ejemplo, del contexto económico o las fluctuaciones del mercado. BBVA no asume compromiso alguno de actualizar dicho contenido o comunicar esos cambios.

BBVA no asume responsabilidad alguna por cualquier pérdida, directa o indirecta, que pudiera resultar del uso de este documento o de su contenido.

Ni el presente documento, ni su contenido, constituyen una oferta, invitación o solicitud para adquirir, desinvertir u obtener interés alguno en activos o instrumentos financieros, ni pueden servir de base para ningún contrato, compromiso o decisión de ningún tipo.

Especialmente en lo que se refiere a la inversión en activos financieros que pudieran estar relacionados con las variables económicas que este documento puede desarrollar, los lectores deben ser conscientes de que en ningún caso deben tomar este documento como base para tomar sus decisiones de inversión y que las personas o entidades que potencialmente les puedan ofrecer productos de inversión serán las obligadas legalmente a proporcionarles toda la información que necesiten para esta toma de decisión.

El contenido del presente documento está protegido por la legislación de propiedad intelectual. Queda expresamente prohibida su reproducción, transformación, distribución, comunicación pública, puesta a disposición, extracción, reutilización, reenvío o la utilización de cualquier naturaleza, por cualquier medio o procedimiento, salvo en los casos en que esté legalmente permitido o sea autorizado expresamente por BBVA.