

ANÁLISIS ECONÓMICO

Las matriculaciones de turismos crecieron en el cuarto trimestre y en el conjunto del año pese a la caída en diciembre

Unidad de España

Cuando se corrigen los datos brutos de la estacionalidad propia del mes, las estimaciones de BBVA Research indican que el número de turismos matriculados en diciembre descendió por la evolución negativa del canal profesional. Con todo, el cuarto trimestre se cerró con un aumento trimestral del 8% y el año, con más de 855.000 turismos matriculados.

73.440 turismos matriculados en diciembre, ligeramente menos de lo esperado

Las matriculaciones de turismos alcanzaron las 73,4 miles de unidades en diciembre (previsión BBVA Research: 75,9 miles), lo que supuso un incremento del 21,4% interanual (Cuadro 1). Cuando se corrigen los datos brutos del componente estacional y del efecto calendario (cvec), se estima que el número de turismos matriculados se redujo en torno a un 3% con respecto a noviembre (Gráfico 1).

El aumento de la demanda de particulares no compensó el retroceso del canal profesional

Descontada la estacionalidad, los turismos matriculados por particulares aumentaron el 0,9% mensual en diciembre. Por el contrario, el canal profesional contribuyó negativamente a la evolución de las matriculaciones. La demanda de empresas se redujo el 3,4% m/m cvec, mientras que la de alquiladoras lo hizo el 14,9% m/m cvec. En consecuencia, el peso del canal particular se incrementó algo más de dos puntos en diciembre hasta el 58,6% cvec (Gráfico 2).

Un cuarto trimestre al alza

Entre octubre y diciembre se matricularon 214,6 miles de turismos, un 21,8% más que en el mismo periodo del 2013. Cuando se excluyen los cambios por causas estacionales y se comparan las cifras del cuarto trimestre con las del tercero, se observa que las matriculaciones retomaron la senda de crecimiento que habían interrumpido en el 3T (8,1% t/t en el 4T). El dinamismo de las ventas de turismos se explica tanto el aumento de la demanda de particulares (10,9% t/t) como de empresas (8,8% t/t), mientras que la de alquiladoras se redujo por segundo trimestre consecutivo (-1,2% t/t).

El crecimiento de las matriculaciones por particulares, unido a la evolución favorable de las ventas al por menor¹, sugieren un nuevo aumento del consumo de los hogares en el último trimestre del año.

¹ https://www.bbvarsearch.com/wp-content/uploads/2014/12/Flash_comercio_por_menor_nov14.pdf

Todos los canales contribuyeron al crecimiento de las matriculaciones en 2014

En 2014 se matricularon 855.308 turismos, un 18,4% más que en el 2013 (Gráfico 3). Todos los canales secundaron esta evolución. En el primer puesto se situó el canal particular (21,3%), auspiciado por las sucesivas prórrogas del PIVE. En segunda posición se encuentran las alquiladoras (16,1%), que afrontaron una intensa renovación de flotas durante el primer semestre del año. Por último, las matriculaciones de empresas también registraron un crecimiento de dos dígitos (13,8%) con el despertar de la inversión.

2015: por encima de las 900.000 unidades

Las matriculaciones de turismos en el 2015 estarán condicionadas por el mantenimiento, modificación o desaparición de la bonificación. Al respecto, se estima que el número de automóviles matriculados aumentaría alrededor del 6% en el 2015 si las condiciones actuales del PIVE se prolongan durante todo el año; si finaliza, la mejora de los determinantes del consumo de turismos (entre ellos, la renta per cápita, el precio relativo de los carburantes, la tasa de desempleo y los tipos de interés del crédito al consumo) compensaría el efecto contractivo de la finalización del PIVE².

Cuadro 1

España: matriculaciones de turismos (Evaluación de la previsión, dic-14)

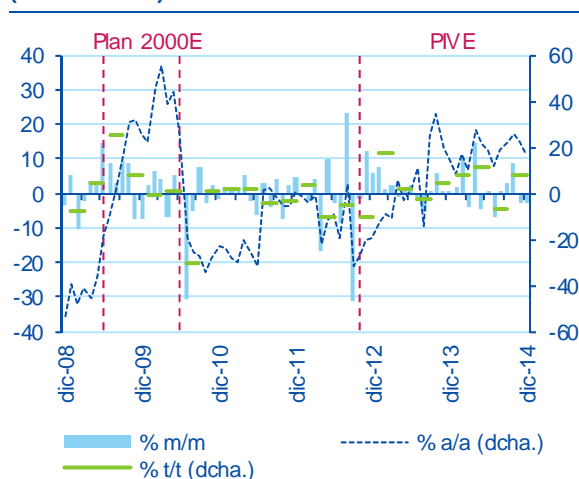
	Previsto	Observado	Error	Intervalo de confianza (*)
Cifras no corregidas de estacionalidad ni calendario				
Número de turismos	75927	73440	-2487	(67564 ; 84290)
Tasa de variación mensual en %	16.6	12.8	-3.8	(3.7 ; 29.4)
Tasa de variación interanual en %	25.5	21.4	-4.1	(11.7 ; 39.3)

(*) Intervalo de confianza de la previsión al 80%.

Fuente: BBVA Research

Gráfico 1

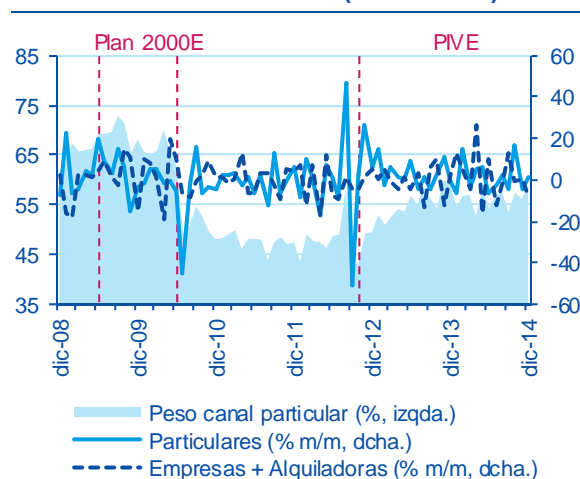
España: matriculaciones de turismos (Datos CVEC)



Fuente: BBVA Research a partir de ANFAC y Ganvam

Gráfico 2

España: peso del canal particular en las matriculaciones de turismos (Datos CVEC)

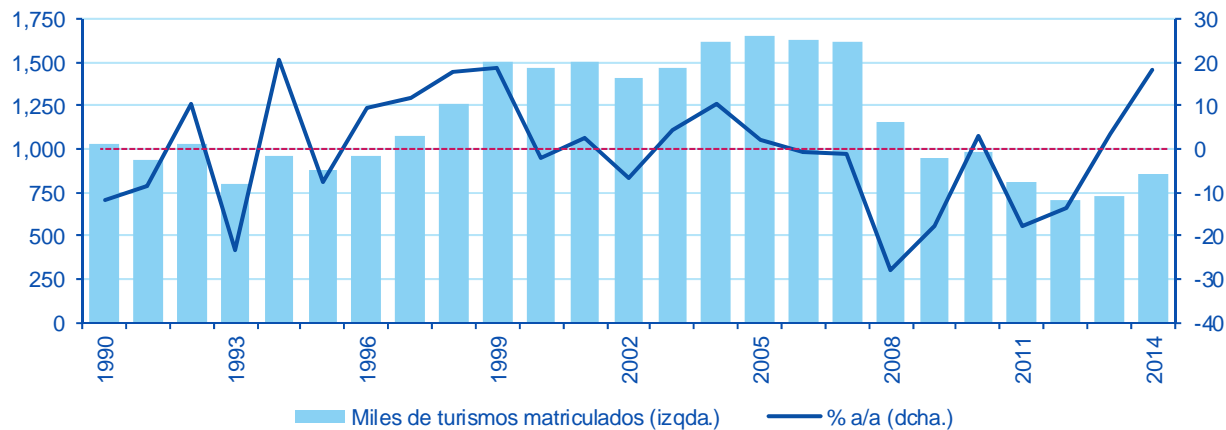


Fuente: BBVA Research a partir de ANFAC y Ganvam

² Véase BBVA Research (2014): *Situación Consumo. Segundo Semestre 2014*. Disponible en: <https://www.bbva.com/public-compuesta/situacion-consumo-espana-segundo-semester-2014/>

Gráfico 3

España: matriculaciones de turismos



Fuente: BBVA Research a partir de ANFAC y Ganvam

AVISO LEGAL

El presente documento, elaborado por el Departamento de BBVA Research, tiene carácter divulgativo y contiene datos, opiniones o estimaciones referidas a la fecha del mismo, de elaboración propia o procedentes o basadas en fuentes que consideramos fiables, sin que hayan sido objeto de verificación independiente por BBVA. BBVA, por tanto, no ofrece garantía, expresa o implícita, en cuanto a su precisión, integridad o corrección.

Las estimaciones que este documento puede contener han sido realizadas conforme a metodologías generalmente aceptadas y deben tomarse como tales, es decir, como previsiones o proyecciones. La evolución histórica de las variables económicas (positiva o negativa) no garantiza una evolución equivalente en el futuro.

El contenido de este documento está sujeto a cambios sin previo aviso en función, por ejemplo, del contexto económico o las fluctuaciones del mercado. BBVA no asume compromiso alguno de actualizar dicho contenido o comunicar esos cambios.

BBVA no asume responsabilidad alguna por cualquier pérdida, directa o indirecta, que pudiera resultar del uso de este documento o de su contenido.

Ni el presente documento, ni su contenido, constituyen una oferta, invitación o solicitud para adquirir, desinvertir u obtener interés alguno en activos o instrumentos financieros, ni pueden servir de base para ningún contrato, compromiso o decisión de ningún tipo.

Especialmente en lo que se refiere a la inversión en activos financieros que pudieran estar relacionados con las variables económicas que este documento puede desarrollar, los lectores deben ser conscientes de que en ningún caso deben tomar este documento como base para tomar sus decisiones de inversión y que las personas o entidades que potencialmente les puedan ofrecer productos de inversión serán las obligadas legalmente a proporcionarles toda la información que necesiten para esta toma de decisión.

El contenido del presente documento está protegido por la legislación de propiedad intelectual. Queda expresamente prohibida su reproducción, transformación, distribución, comunicación pública, puesta a disposición, extracción, reutilización, reenvío o la utilización de cualquier naturaleza, por cualquier medio o procedimiento, salvo en los casos en que esté legalmente permitido o sea autorizado expresamente por BBVA.