

ANÁLISIS REGIONAL

Crecimiento del PIB regional: 2014

Unidad de España

Hoy el INE ha publicado la primera estimación de los datos de crecimiento del PIB de 2014 por regiones en España, y en general los resultados están en línea con el escenario de BBVA Research: todas las comunidades experimentaron crecimiento, en su mayor parte, por encima de la media europea. La evolución del sector externo, el incumplimiento del objetivo de déficit y la mejora de la demanda interna privada son los principales fundamentos detrás del crecimiento de 2014.

Los datos del INE se muestran en línea con el Escenario de BBVA Research

Los datos de la CRE del INE reflejan un crecimiento superior al de la media europea en todas las comunidades, excepto en Galicia y Cantabria. Respecto a las previsiones de BBVA Research, las sorpresas positivas se observan en La Rioja, Murcia, Navarra, la Comunitat Valenciana y Extremadura, mientras que las negativas se concentran en Madrid y Galicia (véase el Gráfico 1).

El turismo ha supuesto un soporte importante para el crecimiento

Las comunidades con un peso relevante del turismo muestran un crecimiento por encima de la media, mientras que aquellas con un menor soporte de esta actividad muestran un menor dinamismo (véase el Gráfico 2).

La menor consolidación fiscal frente a años anteriores podría haber beneficiado a algunas de las comunidades que más ajuste tuvieron que hacer en años pasados (las del Mediterráneo) y a Extremadura, cuyos datos disponibles reflejan, un grado de expansión fiscal sustancialmente más elevado que en el resto (véase el Gráfico 3). En esta comunidad, la excelente campaña agraria y la contribución del sector público justificarían la fuerte aceleración del PIB.

La recuperación de la actividad en el sector de la construcción (en particular, residencial) en el Mediterráneo contribuye también al mejor comportamiento de esta área

En particular, en Murcia y la Comunitat Valenciana el crecimiento del sector de la construcción supera en 2,2 y 1,7 puntos al observado en la media nacional, siendo este diferencial negativo en las comunidades del Cantábrico.

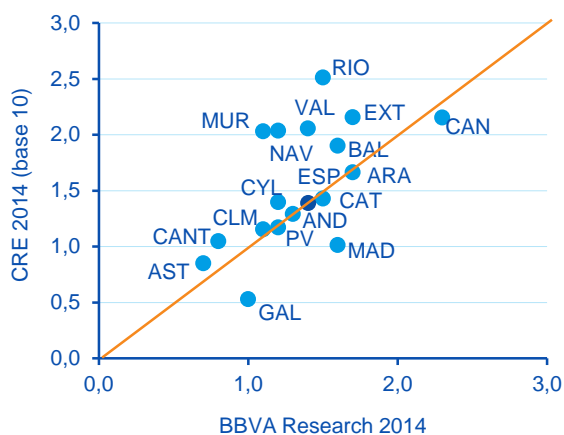
Las comunidades del Noroeste, con una demanda interna menos dinámica y una mayor dependencia de las exportaciones a la UE, se habrían visto penalizadas por la menor recuperación del PIB de la eurozona (véase el Gráfico 4).

El sector del automóvil ha sido clave para explicar el desempeño de varias comunidades autónomas

El comportamiento de la industria fue diferencialmente positivo en la Comunitat Valenciana, Aragón, Navarra y Castilla y León gracias a las inversiones realizadas para la producción de nuevos modelos de

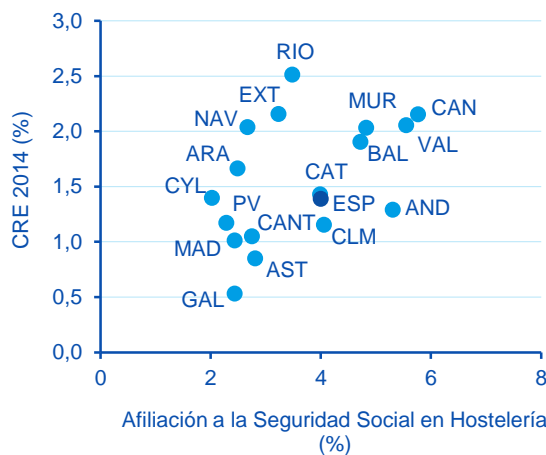
automóvil, En Asturias, Cantabria, Galicia y Madrid, en cambio, el comportamiento del sector industrial es diferencialmente peor que en la media nacional.

Gráfico 1
Previsiones de BBVA Research y crecimiento del PIB por CC.AA. en 2014 (%)



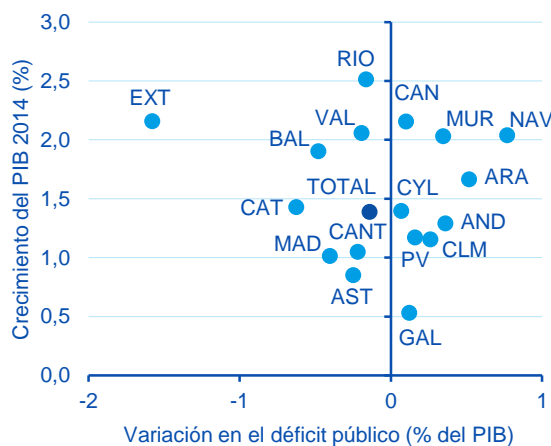
Fuente: BBVA Research e INE

Gráfico 2
Variación de la afiliación en la hostelería y crecimiento del PIB en 2014 (%)



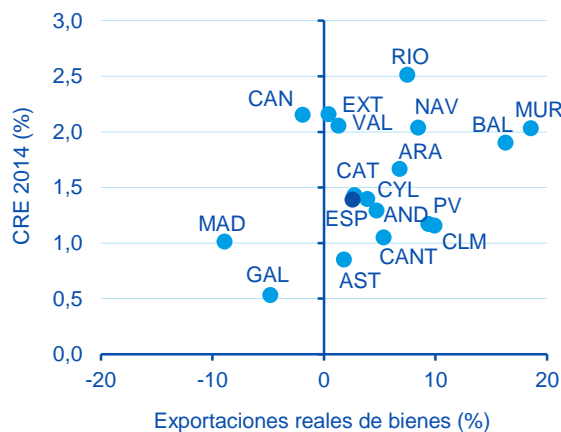
Fuente: BBVA Research e INE

Gráfico 3
Crecimiento del PIB y cambio en el déficit autonómico entre 2013 y 2014 (%)



Fuente: BBVA Research e INE

Gráfico 4
Exportaciones de bienes reales y crecimiento del PIB en 2014 (%)



Fuente: BBVA Research e INE

Tabla 1
Crecimiento del PIB por CCAA

	Contabilidad Regional INE	BBVA Research			
		2014	Error de previsión	2015	2016
Andalucía	1,3	1,3	0,0	2,6	2,6
Aragón	1,7	1,7	0,0	2,7	2,9
Asturias	0,8	0,7	0,1	2,1	2,1
Baleares	1,9	1,6	0,3	2,8	2,7
Canarias	2,2	2,3	-0,1	2,8	2,8
Cantabria	1,0	0,8	0,2	2,2	2,2
Castilla y León	1,4	1,2	0,2	2,6	2,8
Castilla-La Mancha	1,2	1,1	0,1	2,8	2,8
Cataluña	1,4	1,5	-0,1	2,7	2,5
Extremadura	2,2	1,7	0,5	2,8	2,9
Galicia	0,5	1,0	-0,5	2,3	2,6
Madrid	1,0	1,6	-0,6	3,1	3,1
Murcia	2,0	1,1	0,9	2,7	2,6
Navarra	2,0	1,2	0,8	3,0	2,8
País Vasco	1,2	1,2	0,0	2,6	2,8
Rioja (La)	2,5	1,5	1,0	2,9	3,2
C. Valenciana	2,1	1,4	0,7	2,7	2,6
España	1,4	1,4	0,0	2,7	2,7
Error Cuadrático medio (ECM)			0,2		
ECM ponderado			0,2		

Fuente: BBVA Research e INE

AVISO LEGAL

El presente documento, elaborado por el Departamento de BBVA Research, tiene carácter divulgativo y contiene datos, opiniones o estimaciones referidas a la fecha del mismo, de elaboración propia o procedentes o basadas en fuentes que consideramos fiables, sin que hayan sido objeto de verificación independiente por BBVA. BBVA, por tanto, no ofrece garantía, expresa o implícita, en cuanto a su precisión, integridad o corrección.

Las estimaciones que este documento puede contener han sido realizadas conforme a metodologías generalmente aceptadas y deben tomarse como tales, es decir, como previsiones o proyecciones. La evolución histórica de las variables económicas (positiva o negativa) no garantiza una evolución equivalente en el futuro.

El contenido de este documento está sujeto a cambios sin previo aviso en función, por ejemplo, del contexto económico o las fluctuaciones del mercado. BBVA no asume compromiso alguno de actualizar dicho contenido o comunicar esos cambios.

BBVA no asume responsabilidad alguna por cualquier pérdida, directa o indirecta, que pudiera resultar del uso de este documento o de su contenido.

Ni el presente documento, ni su contenido, constituyen una oferta, invitación o solicitud para adquirir, desinvertir u obtener interés alguno en activos o instrumentos financieros, ni pueden servir de base para ningún contrato, compromiso o decisión de ningún tipo.

Especialmente en lo que se refiere a la inversión en activos financieros que pudieran estar relacionados con las variables económicas que este documento puede desarrollar, los lectores deben ser conscientes de que en ningún caso deben tomar este documento como base para tomar sus decisiones de inversión y que las personas o entidades que potencialmente les puedan ofrecer productos de inversión serán las obligadas legalmente a proporcionarles toda la información que necesiten para esta toma de decisión.

El contenido del presente documento está protegido por la legislación de propiedad intelectual. Queda expresamente prohibida su reproducción, transformación, distribución, comunicación pública, puesta a disposición, extracción, reutilización, reenvío o la utilización de cualquier naturaleza, por cualquier medio o procedimiento, salvo en los casos en que esté legalmente permitido o sea autorizado expresamente por BBVA.