

## ANÁLISIS ECONÓMICO

## Registros laborales de febrero: los datos mejoran las expectativas

Juan Ramón García / Camilo Andrés Ulloa

**Los datos de febrero confirmaron que el traspíe de enero, concentrado en la agricultura, fue transitorio. Las estimaciones de BBVA Research indican que el aumento de la afiliación y la reducción del paro registrado se aceleraron el pasado mes.**

### El número de afiliados a la Seguridad Social creció más de lo esperado en febrero

La afiliación media a la Seguridad Social aumentó en 96,9 miles de personas el pasado mes (BBVA Research 61,5 miles), lo que supone el mayor incremento en un mes de febrero desde 2007 (Gráfico 1). Cuando se corrigen las cifras de las variaciones estacionales y del efecto calendario (CVEC), BBVA Research estima que la afiliación creció en torno a 64 mil personas –tras la desaceleración de [enero](#)– y encadenó diecinueve meses consecutivos de creación de empleo (Gráfico 2).

### La evolución de la afiliación superó las expectativas en todos los sectores productivos

El número de afiliados aumentó por encima de lo que apuntaban las previsiones centrales tanto en los servicios (61,8 miles de personas), como en la construcción (26,5 miles de personas) y la industria (15,7 miles de personas) (Cuadro 1). El empleo agrícola también evolucionó algo mejor de lo que sugería la estimación central, si bien no lo suficiente para evitar la reducción de la afiliación en el sector (-7,1 miles de personas).

Las estimaciones de BBVA Research indican que, descontada la estacionalidad, la afiliación no agrícola aumentó en febrero en 72,6 miles de personas, 14,6 miles más que en enero. Los servicios siguen a la cabeza del crecimiento de la ocupación (53,7 miles CVEC). Por su parte, la industria y la construcción crearon conjuntamente 18,9 miles de empleos (Gráfico 3).

### La contratación se mantuvo estable

En febrero se firmaron 1.227,0 miles de contratos, el 90,2% de naturaleza temporal. Las cifras desestacionalizadas sugieren una estabilización de la contratación el pasado mes: apenas 5 mil contratos más, 2 mil de ellos indefinidos (Gráfico 4). Respecto a febrero del pasado año, el número de contratos indefinidos creció el 23,0% frente al 11,5% de temporales.

### El paro registrado disminuyó a pesar de la estacionalidad desfavorable

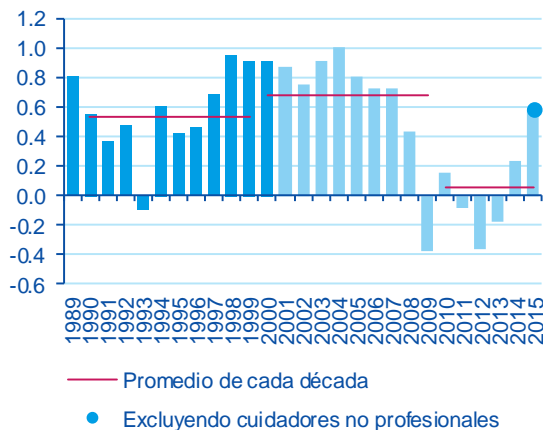
Al igual que la afiliación, el desempleo registrado evolucionó algo mejor de lo previsto. El número de parados se redujo en 13,5 miles de personas en febrero pese a la estacionalidad negativa. De hecho, descontado este factor, las estimaciones de BBVA Research indican que el desempleo disminuyó en más de 40 mil personas, en línea con el mes precedente (Gráfico 5).

En perspectiva histórica, la cifra del pasado mes supone el mayor descenso del paro registrado en un mes de febrero desde 2007, y se sitúa por debajo del promedio histórico (Gráfico 6).

## Construcción y servicios explicaron el descenso del desempleo

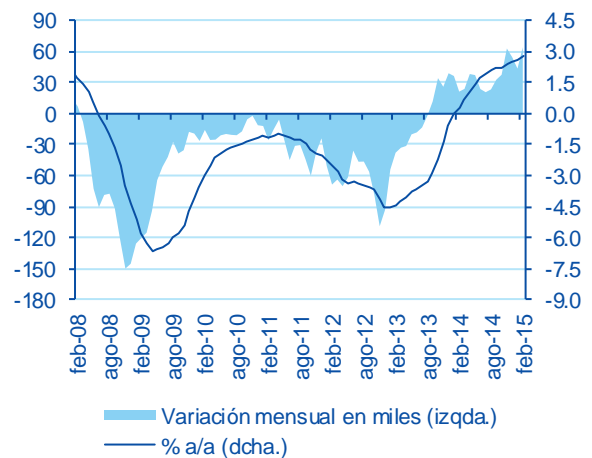
Como ilustra el Cuadro 2, el paro registrado se comportó ligeramente mejor de lo esperado en todos los sectores, excepto en servicios, que cumplió las expectativas. Corregida la estacionalidad, se estima una reducción generalizada del número de desempleados, sobre todo en construcción (12 mil parados menos que en enero) y en servicios (15 parados menos) (Gráfico 7).

Gráfico 1  
España: afiliación media a la Seguridad Social en febrero (Variación mensual en %)



Nota: fin de periodo hasta 2001; media mensual desde entonces.  
Fuente: BBVA Research a partir de MESS

Gráfico 2  
España: afiliación media a la Seguridad Social (Datos CVEC)



Fuente: BBVA Research a partir de MESS

Cuadro 1  
Afiliación a la Seguridad Social, media mensual. Evaluación de la predicción, feb-15

Variación mensual en miles de personas						
	Previsión	Observado	Error=O-P	Intervalo de confianza (*)		Ratio error/desv. típica
Sector primario	-15.0	-7.1	7.9	-25.4	-4.6	1.0
Industria	10.4	15.7	5.2	5.1	15.8	1.3
Construcción	16.4	26.5	10.1	9.5	23.2	1.9
Servicios	49.7	61.8	12.1	24.4	75.1	0.6
<b>Total</b>	<b>61.5</b>	<b>96.9</b>	<b>35.4</b>	<b>13.6</b>	<b>109.5</b>	<b>1.1</b>

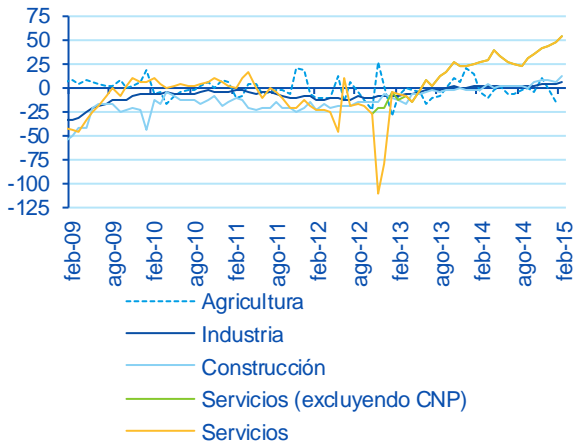
  

Variación mensual en %						
	Previsión	Observado	Error=O-P	Intervalo de confianza (*)		Ratio error/desv. típica
Sector primario	-1.4	-0.6	0.7	-2.3	-0.4	1.0
Industria	0.5	0.8	0.3	0.3	0.8	1.3
Construcción	1.7	2.7	1.0	1.0	2.4	1.9
Servicios	0.4	0.5	0.1	0.2	0.6	0.6
<b>Total</b>	<b>0.4</b>	<b>0.6</b>	<b>0.2</b>	<b>0.1</b>	<b>0.7</b>	<b>1.1</b>

(\*) De la previsión, al 80% de probabilidad.  
Fuente: BBVA Research a partir de MESS

Gráfico 3

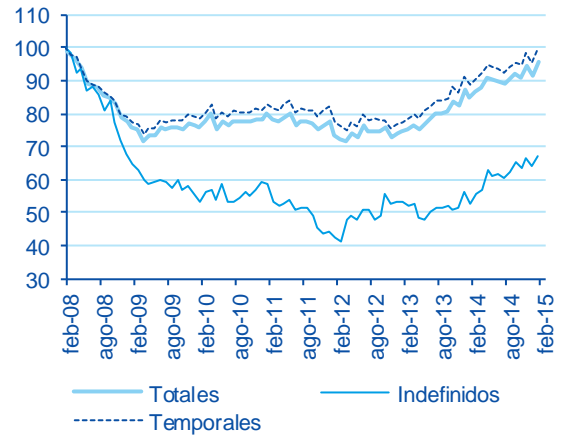
**España: afiliación media a la Seguridad Social por sectores (var. mensual en miles de personas, datos CVEC)**



Fuente: BBVA Research a partir de MESS

Gráfico 4

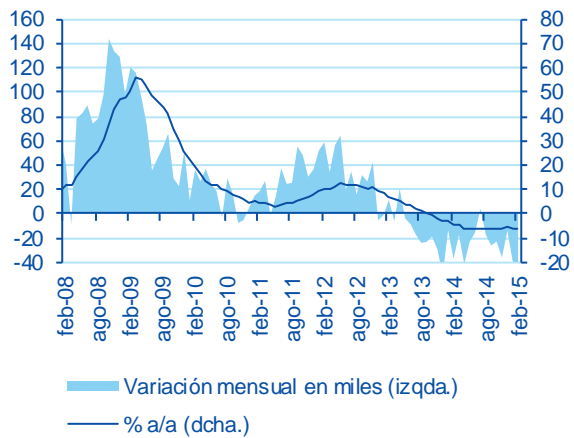
**España: evolución de la contratación (ene-08 = 100. Datos CVEC)**



Fuente: BBVA Research a partir de SEPE

Gráfico 5

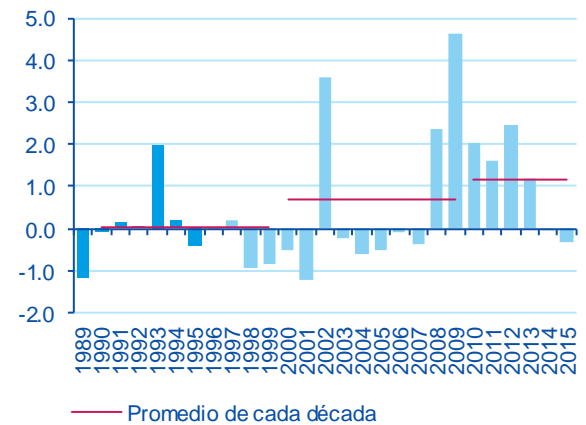
**España: desempleo registrado (Datos CVEC)**



Fuente: BBVA Research a partir de SEPE

Gráfico 6

**España: desempleo registrado en febrero (Variación mensual en %)**



Nota: 1990-1995: metodología SILE; ene-96-abr-05: simulación SISPE; en adelante: SISPE  
Fuente: BBVA Research a partir de SEPE

Cuadro 2

**Desempleo registrado, último día de mes. Evaluación de la predicción, feb-15**

Variación mensual en miles de personas

	Previsión	Observado	Error=O-P	Intervalo de confianza (*)		Ratio error/desv. típica
Sin empleo anterior	4.9	2.8	-2.1	-0.4	10.3	-0.5
Sector primario	12.0	0.5	-11.5	4.8	19.2	-2.1
Industria	-5.7	-6.5	-0.8	-10.2	-1.3	-0.2
Construcción	-4.8	-10.1	-5.3	-16.7	7.2	-0.6
Servicios	-0.8	-0.2	0.5	-38.0	36.5	0.0
<b>Total</b>	<b>5.7</b>	<b>-13.5</b>	<b>-19.2</b>	<b>-60.6</b>	<b>71.9</b>	<b>-0.5</b>

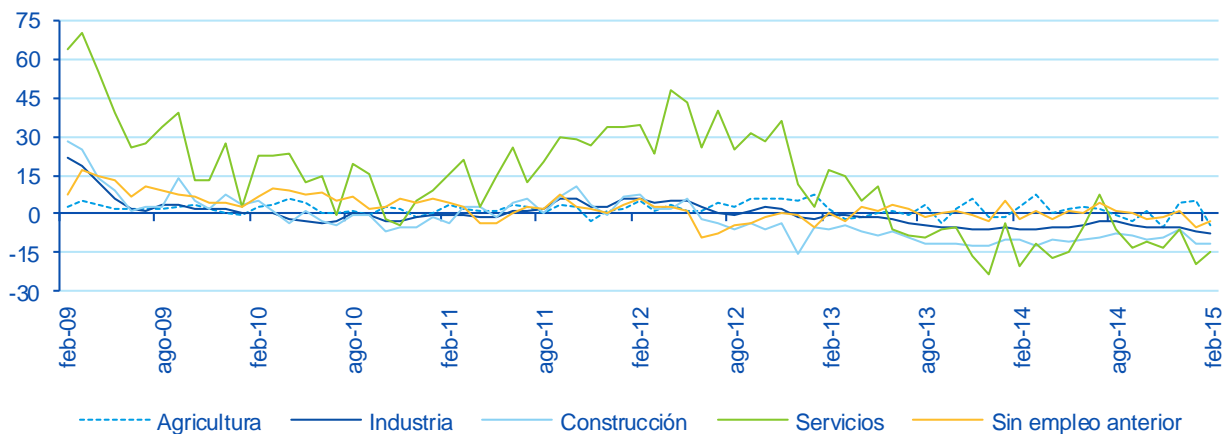
Variación mensual en %

	Previsión	Observado	Error=O-P	Intervalo de confianza (*)		Ratio error/desv. típica
Sin empleo anterior	1.3	0.8	-0.6	-0.1	2.8	-0.5
Sector primario	5.3	0.2	-5.0	2.1	8.4	-2.1
Industria	-1.3	-1.4	-0.2	-2.3	-0.3	-0.2
Construcción	-0.9	-1.9	-1.0	-3.1	1.3	-0.6
Servicios	0.0	0.0	0.0	-1.3	1.2	0.0
<b>Total</b>	<b>0.1</b>	<b>-0.3</b>	<b>-0.4</b>	<b>-1.3</b>	<b>1.6</b>	<b>-0.5</b>

(\*) De la previsión, al 80% de probabilidad.  
Fuente: BBVA Research a partir de MESS

Gráfico 7

**España: desempleo registrado por sectores (Variación mensual en miles, datos CVEC)**



Fuente: BBVA Research a partir de SEPE

**AVISO LEGAL**

El presente documento, elaborado por el Departamento de BBVA Research, tiene carácter divulgativo y contiene datos, opiniones o estimaciones referidas a la fecha del mismo, de elaboración propia o procedentes o basadas en fuentes que consideramos fiables, sin que hayan sido objeto de verificación independiente por BBVA. BBVA, por tanto, no ofrece garantía, expresa o implícita, en cuanto a su precisión, integridad o corrección.

Las estimaciones que este documento puede contener han sido realizadas conforme a metodologías generalmente aceptadas y deben tomarse como tales, es decir, como previsiones o proyecciones. La evolución histórica de las variables económicas (positiva o negativa) no garantiza una evolución equivalente en el futuro.

El contenido de este documento está sujeto a cambios sin previo aviso en función, por ejemplo, del contexto económico o las fluctuaciones del mercado. BBVA no asume compromiso alguno de actualizar dicho contenido o comunicar esos cambios.

BBVA no asume responsabilidad alguna por cualquier pérdida, directa o indirecta, que pudiera resultar del uso de este documento o de su contenido.

Ni el presente documento, ni su contenido, constituyen una oferta, invitación o solicitud para adquirir, desinvertir u obtener interés alguno en activos o instrumentos financieros, ni pueden servir de base para ningún contrato, compromiso o decisión de ningún tipo.

Especialmente en lo que se refiere a la inversión en activos financieros que pudieran estar relacionados con las variables económicas que este documento puede desarrollar, los lectores deben ser conscientes de que en ningún caso deben tomar este documento como base para tomar sus decisiones de inversión y que las personas o entidades que potencialmente les puedan ofrecer productos de inversión serán las obligadas legalmente a proporcionarles toda la información que necesiten para esta toma de decisión.

El contenido del presente documento está protegido por la legislación de propiedad intelectual. Queda expresamente prohibida su reproducción, transformación, distribución, comunicación pública, puesta a disposición, extracción, reutilización, reenvío o la utilización de cualquier naturaleza, por cualquier medio o procedimiento, salvo en los casos en que esté legalmente permitido o sea autorizado expresamente por BBVA.