

ANÁLISIS ECONÓMICO

España: fin del PIVE y adelanto de compras, responsables de la menor demanda de turismos

Juan Ramón García

Cuando se corrigen los datos brutos de la estacionalidad propia del mes, las estimaciones de BBVA Research indican que el número de turismos matriculados se redujo en abril más de lo esperado. La finalización del PIVE y la reducción de la demanda tras la Semana Santa provocaron que todos los canales contribuyeran negativamente a la evolución de las ventas.

82.715 turismos matriculados en abril, un 10% menos de los previstos a principios del mes

Las **matriculaciones de turismos** alcanzaron las 82,7 miles de unidades en abril (previsión BBVA Research: 92,3 miles), lo que supuso un incremento del 3,2% interanual (Cuadro 1). Cuando se corrigen los datos brutos del componente estacional y del efecto calendario (CVEC), se estima que el número de turismos matriculados se redujo en torno al 10% con respecto a marzo (Gráfico 1).

El adelanto de compras a marzo ante la celebración de la Semana Santa y la finalización del PIVE durante la segunda semana del mes repercutieron negativamente sobre las adquisiciones de turismos en abril. Como indica el Gráfico 2, la suma de las matriculaciones de marzo y abril se redujo con respecto a la de enero y febrero incluso descontadas las variaciones estacionales.

La demanda de turismos se deterioró en todos los canales

La desaparición del PIVE repercutió sobre las matriculaciones de turismos por **particulares**, que descendieron casi el 8% mensual CVEC en abril. El número de turismos matriculados por el **canal profesional** disminuyó en torno al 11% mensual CVEC debido, sobre todo, a la caída de dos dígitos de la demanda de alquiladoras. En consecuencia, el peso del canal particular aumentó un punto, hasta el 57,2% CVEC (Gráfico 3).

Cuadro 1

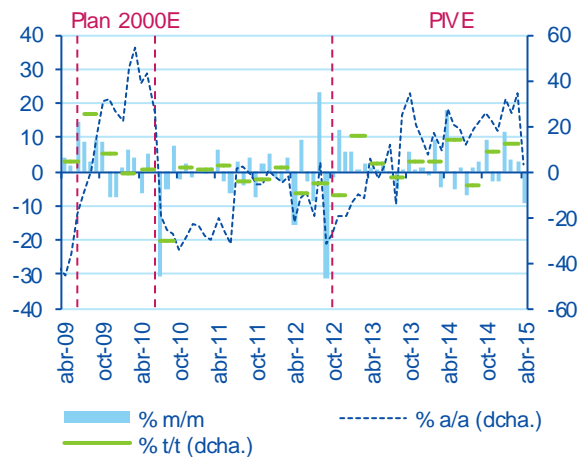
España: matriculaciones de turismos (Evaluación de la previsión, abr-15)

	Previsto	Observado	Error	Intervalo de confianza (*)
Cifras no corregidas de estacionalidad ni calendario				
Número de turismos	92324	82715	-9609	(81984 ; 102665)
Tasa de variación mensual en %	-17.8	-26.3	-8.6	(-27.0 ; -8.6)
Tasa de variación interanual en %	15.2	3.2	-12.0	(2.3 ; 28.1)

(*) Intervalo de confianza de la previsión al 80%.

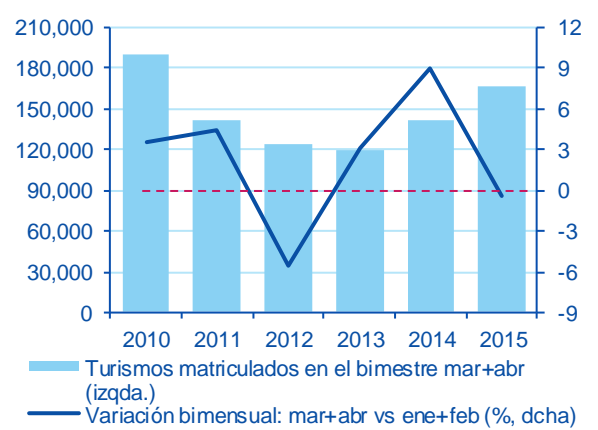
Fuente: BBVA Research

Gráfico 1
España: matriculaciones de turistas (Datos CVEC)



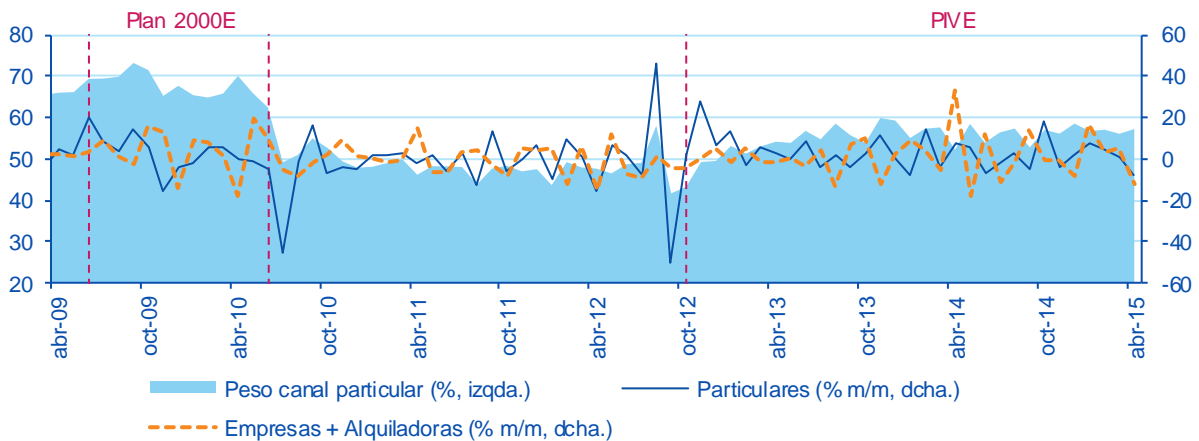
Fuente: BBVA Research a partir de ANFAC y Ganvam

Gráfico 2
Variación bimensual de las matriculaciones de turistas: marzo + abril vs enero + febrero (Datos CVEC)



Fuente: BBVA Research a partir de ANFAC y Ganvam

Gráfico 3
España: peso del canal particular en las matriculaciones de turistas (Datos CVEC)



Fuente: BBVA Research a partir de ANFAC y Ganvam

AVISO LEGAL

El presente documento, elaborado por el Departamento de BBVA Research, tiene carácter divulgativo y contiene datos, opiniones o estimaciones referidas a la fecha del mismo, de elaboración propia o procedentes o basadas en fuentes que consideramos fiables, sin que hayan sido objeto de verificación independiente por BBVA. BBVA, por tanto, no ofrece garantía, expresa o implícita, en cuanto a su precisión, integridad o corrección.

Las estimaciones que este documento puede contener han sido realizadas conforme a metodologías generalmente aceptadas y deben tomarse como tales, es decir, como previsiones o proyecciones. La evolución histórica de las variables económicas (positiva o negativa) no garantiza una evolución equivalente en el futuro.

El contenido de este documento está sujeto a cambios sin previo aviso en función, por ejemplo, del contexto económico o las fluctuaciones del mercado. BBVA no asume compromiso alguno de actualizar dicho contenido o comunicar esos cambios.

BBVA no asume responsabilidad alguna por cualquier pérdida, directa o indirecta, que pudiera resultar del uso de este documento o de su contenido.

Ni el presente documento, ni su contenido, constituyen una oferta, invitación o solicitud para adquirir, desinvertir u obtener interés alguno en activos o instrumentos financieros, ni pueden servir de base para ningún contrato, compromiso o decisión de ningún tipo.

Especialmente en lo que se refiere a la inversión en activos financieros que pudieran estar relacionados con las variables económicas que este documento puede desarrollar, los lectores deben ser conscientes de que en ningún caso deben tomar este documento como base para tomar sus decisiones de inversión y que las personas o entidades que potencialmente les puedan ofrecer productos de inversión serán las obligadas legalmente a proporcionarles toda la información que necesiten para esta toma de decisión.

El contenido del presente documento está protegido por la legislación de propiedad intelectual. Queda expresamente prohibida su reproducción, transformación, distribución, comunicación pública, puesta a disposición, extracción, reutilización, reenvío o la utilización de cualquier naturaleza, por cualquier medio o procedimiento, salvo en los casos en que esté legalmente permitido o sea autorizado expresamente por BBVA.