

ANÁLISIS ECONÓMICO

España: las matriculaciones de turismos vuelven a aumentar en junio

Juan Ramón García

Cuando se corrigen los datos brutos de la estacionalidad propia del mes, las estimaciones de BBVA Research indican que el número de turismos matriculados creció el pasado mes en línea con lo esperado. En el conjunto del trimestre, la demanda se estabilizó tras un semestre excepcional.

111.333 turismos matriculados en junio, un 2,9% más de los previstos

Las matriculaciones de turismos alcanzaron las 111,3 miles de unidades en junio (previsión BBVA Research: 108,2 miles), lo que supuso un ascenso del 23,5% interanual (Cuadro 1). Cuando se corrigen los datos brutos del componente estacional y del efecto calendario (CVEC), se estima que el número de turismos matriculados aumentó en torno al 1,5% con respecto a mayo (Gráfico 1).

El crecimiento de la demanda de alquileres compensó el retroceso de la de los restantes canales

Descontadas las variaciones estacionales, las matriculaciones de turismos por alquileres aumentaron por segundo mes consecutivo (15,7% m/m CVEC). El ascenso fue de tal magnitud que contrarrestó la atonía del canal particular (-1,0% m/m) y del de empresas (-2,1% m/m). En consecuencia, el peso de las matriculaciones por particulares volvió a disminuir en junio hasta el 53,7% CVEC (Gráfico 3).

2T15: estabilización de las matriculaciones tras dos trimestres para recordar

Entre abril y junio se matricularon 288,1 miles de turismos, un 13,9% más que en el mismo periodo del 2014. Cuando se aíslan los cambios por causas estacionales, se observa que las matriculaciones disminuyeron ligeramente respecto al trimestre anterior (-1,5% t/t) tras un semestre excepcional. El incremento de dos dígitos de la demanda de empresas por tercer trimestre consecutivo fue insuficiente para compensar la caída de las matriculaciones por particulares y alquileres.

Pese a la atonía de las matriculaciones por particulares, la recuperación de las ventas al por menor hasta mayo anticipan un nuevo crecimiento del consumo privado en el segundo trimestre (Gráfico 3).

Cuadro 1

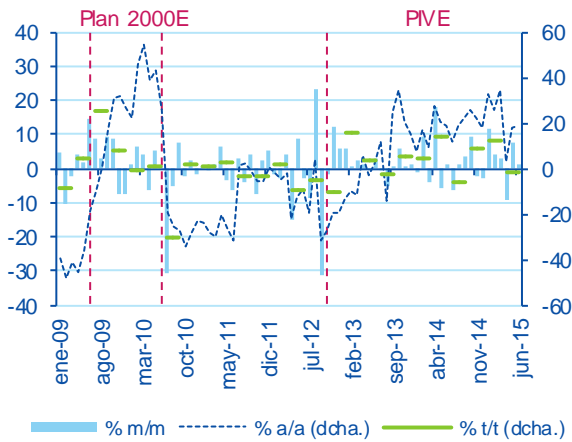
España: matriculaciones de turismos (Evaluación de la previsión, jun-15)

	Previsto	Observado	Error	Intervalo de confianza (*)
Cifras no corregidas de estacionalidad ni calendario				
Número de turismos	108216	111333	3117	(96077 ; 120355)
Tasa de variación mensual en %	15.1	18.4	3.3	(2.2 ; 28.0)
Tasa de variación interanual en %	20.0	23.5	3.5	(6.6 ; 33.5)

(*) Intervalo de confianza de la previsión al 80%.

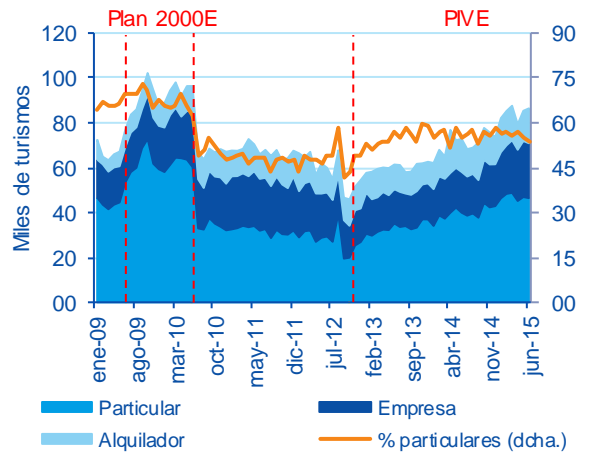
Fuente: BBVA Research

Gráfico 1
España: matriculaciones de turistas
(Datos CVEC)



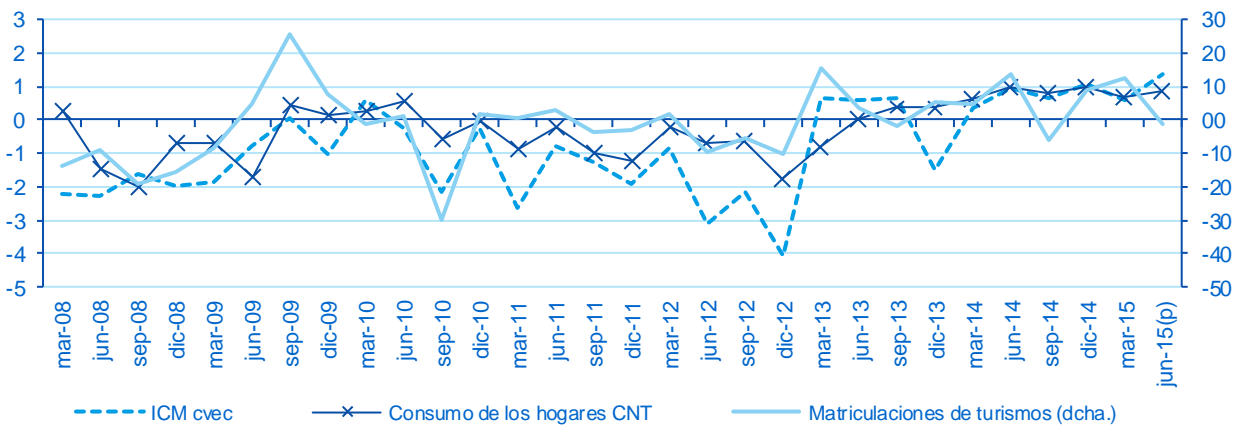
Fuente: BBVA Research a partir de ANFAC y Ganvam

Gráfico 2
España: matriculaciones de turistas por canal
(Datos CVEC)



Fuente: BBVA Research a partir de ANFAC y Ganvam

Gráfico 3
España: matriculaciones de turistas, comercio al por menor y consumo privado
(% t/t, datos CVEC)



Fuente: BBVA Research a partir de INE, ANFAC y Ganvam

AVISO LEGAL

El presente documento, elaborado por el Departamento de BBVA Research, tiene carácter divulgativo y contiene datos, opiniones o estimaciones referidas a la fecha del mismo, de elaboración propia o procedentes o basadas en fuentes que consideramos fiables, sin que hayan sido objeto de verificación independiente por BBVA. BBVA, por tanto, no ofrece garantía, expresa o implícita, en cuanto a su precisión, integridad o corrección.

Las estimaciones que este documento puede contener han sido realizadas conforme a metodologías generalmente aceptadas y deben tomarse como tales, es decir, como previsiones o proyecciones. La evolución histórica de las variables económicas (positiva o negativa) no garantiza una evolución equivalente en el futuro.

El contenido de este documento está sujeto a cambios sin previo aviso en función, por ejemplo, del contexto económico o las fluctuaciones del mercado. BBVA no asume compromiso alguno de actualizar dicho contenido o comunicar esos cambios.

BBVA no asume responsabilidad alguna por cualquier pérdida, directa o indirecta, que pudiera resultar del uso de este documento o de su contenido.

Ni el presente documento, ni su contenido, constituyen una oferta, invitación o solicitud para adquirir, desinvertir u obtener interés alguno en activos o instrumentos financieros, ni pueden servir de base para ningún contrato, compromiso o decisión de ningún tipo.

Especialmente en lo que se refiere a la inversión en activos financieros que pudieran estar relacionados con las variables económicas que este documento puede desarrollar, los lectores deben ser conscientes de que en ningún caso deben tomar este documento como base para tomar sus decisiones de inversión y que las personas o entidades que potencialmente les puedan ofrecer productos de inversión serán las obligadas legalmente a proporcionarles toda la información que necesiten para esta toma de decisión.

El contenido del presente documento está protegido por la legislación de propiedad intelectual. Queda expresamente prohibida su reproducción, transformación, distribución, comunicación pública, puesta a disposición, extracción, reutilización, reenvío o la utilización de cualquier naturaleza, por cualquier medio o procedimiento, salvo en los casos en que esté legalmente permitido o sea autorizado expresamente por BBVA.