

# Madrid

Situación y perspectivas

1<sup>er</sup> Semestre  
**2015**



La economía madrileña **acelera su ritmo de crecimiento** apoyada tanto en el sector exterior como en la demanda interna

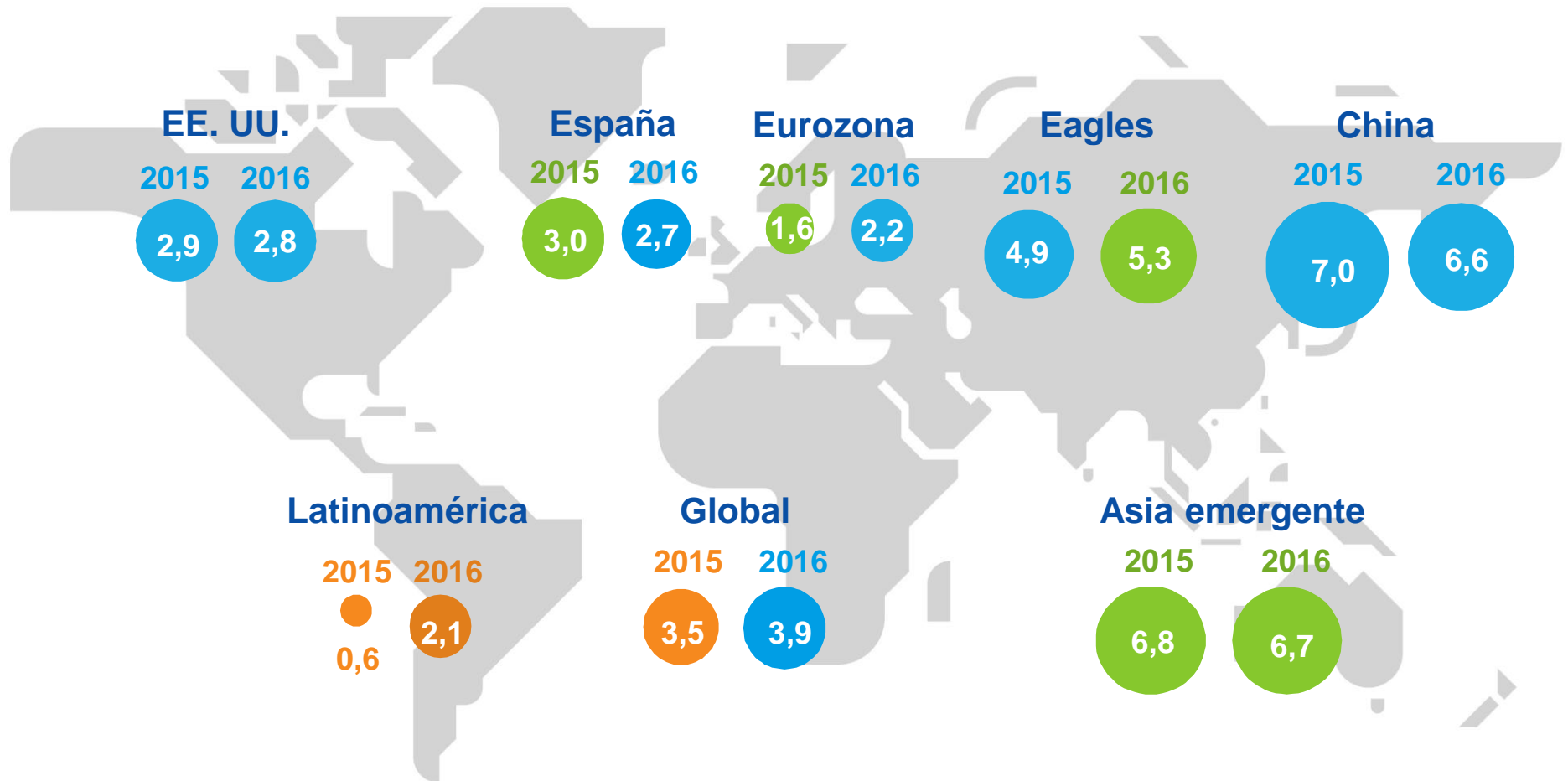
**Madrid podría crecer un 3,3% en 2015 y un 3,1% en 2016** y crear unos 170 mil puestos de trabajo en el bienio

**Reducción de la tasa de paro, mejorar la productividad y aumentar la inversión son los principales retos**

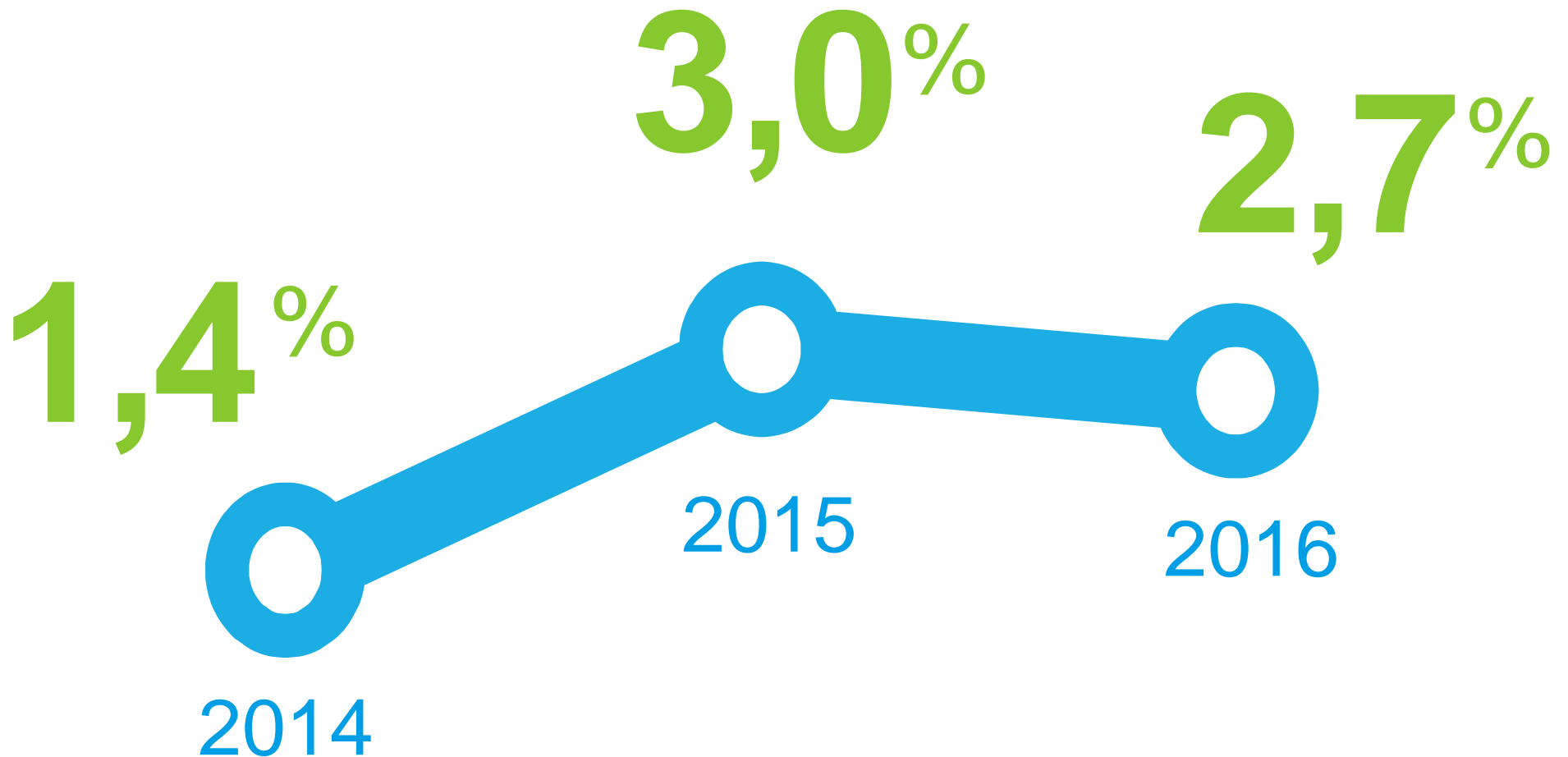


**Global**

# Crecimiento mundial: moderado y heterogéneo

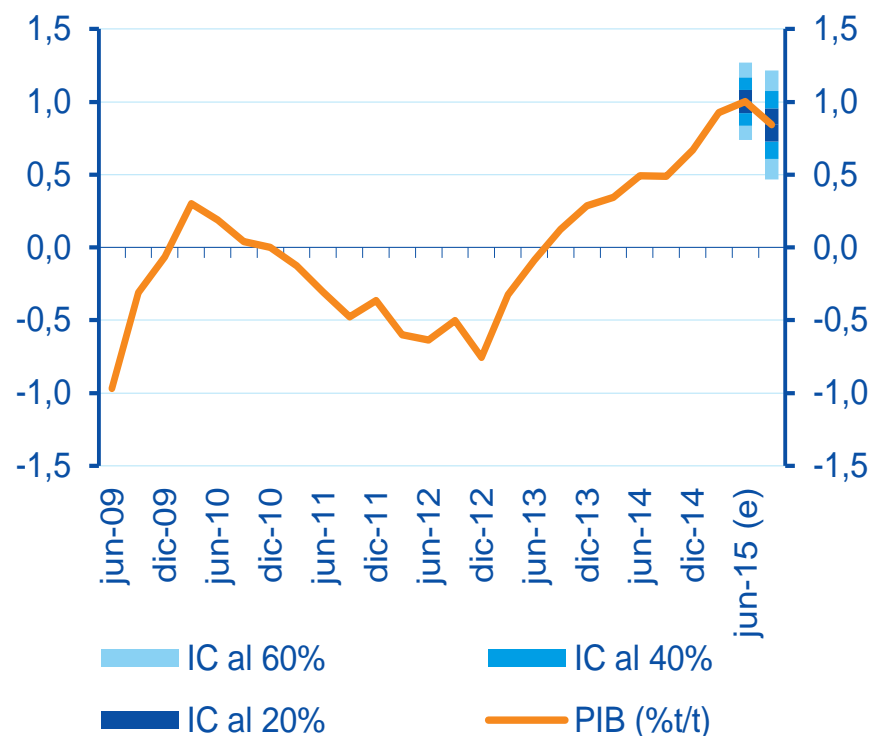


# Previsiones de crecimiento en España



# Previsiones de crecimiento en España

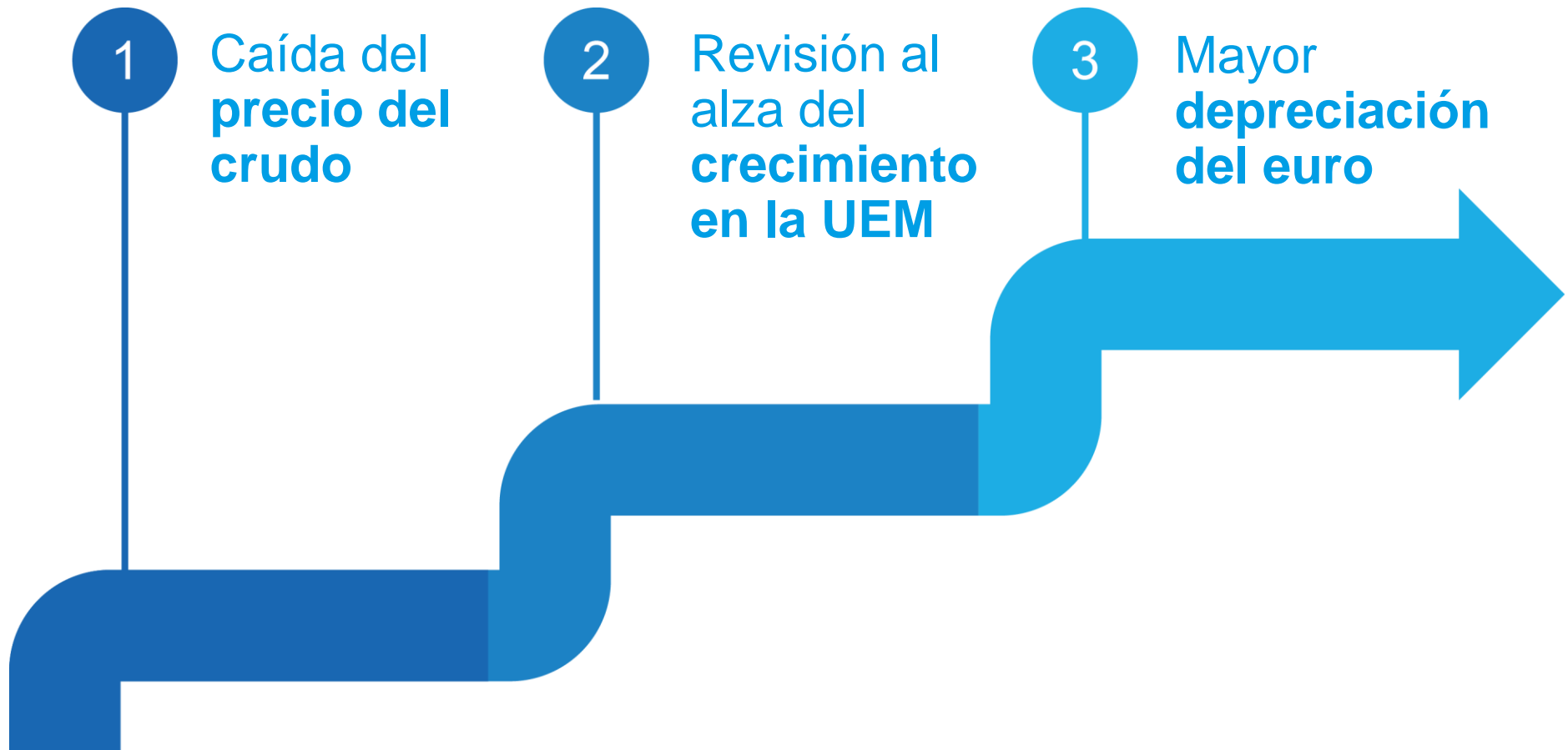
## Crecimiento trimestral del PIB MICA-BBVA



- Se acelera el crecimiento del 2T al 4% anualizado
- La **confianza** del consumidor en máximos desde 2001
- El **empleo** crece trimestralmente a tasas del 4% anualizado, pero da señales de desaceleración

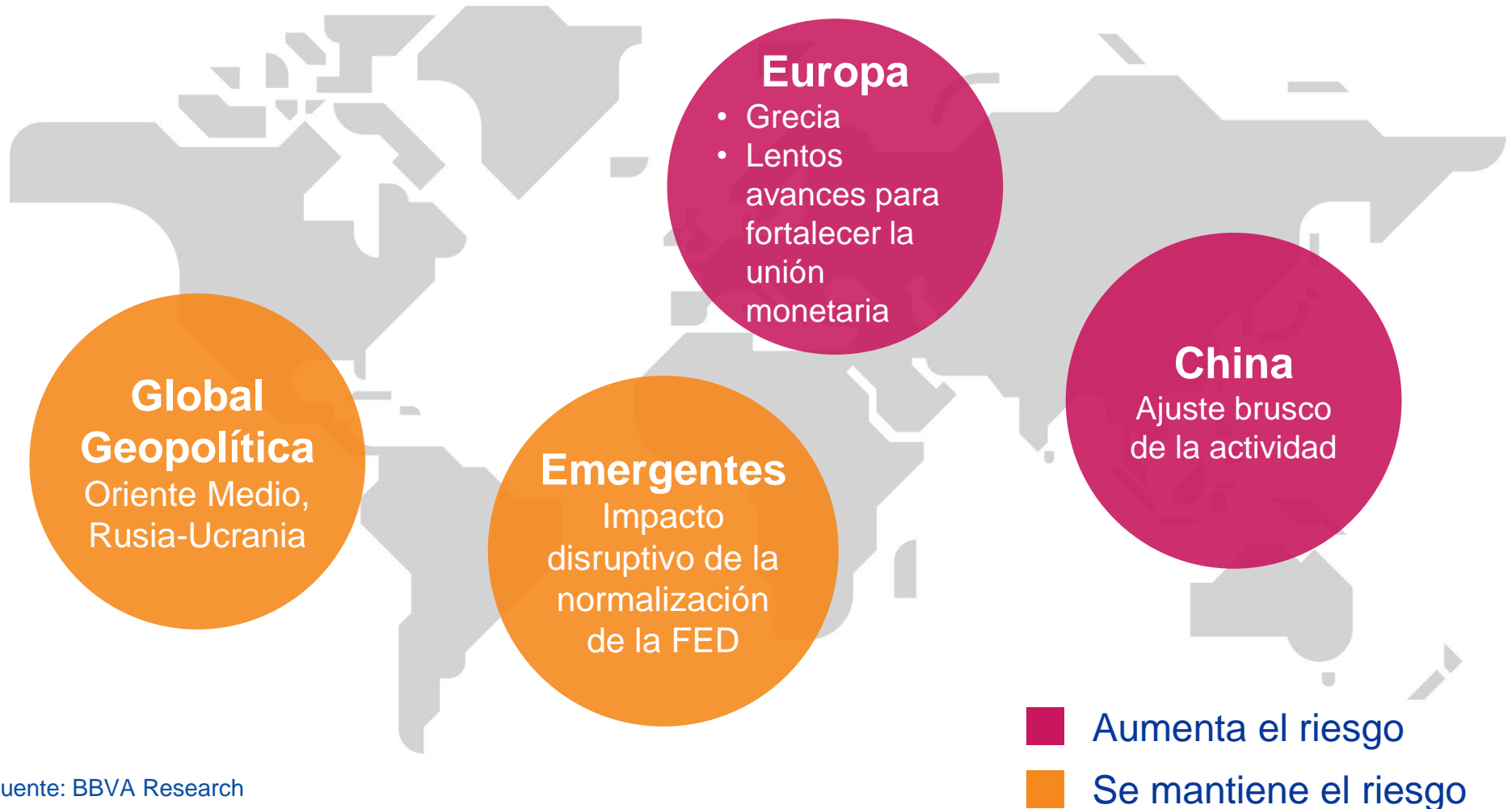
Hacia delante

# Continúan los vientos de cola ...



Hacia delante

# ... pero persisten algunos riesgos





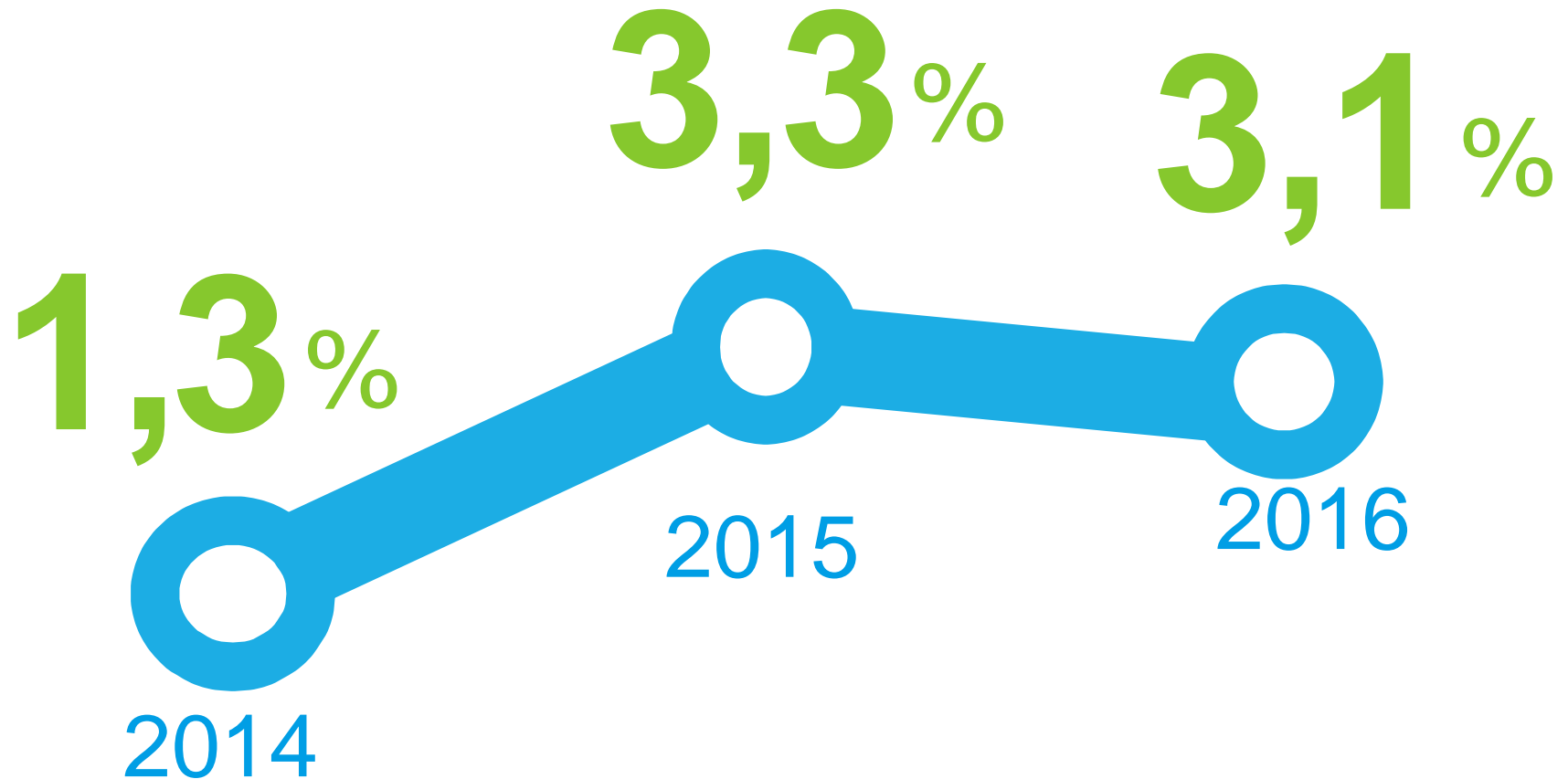
## El riesgo del *Grexit*

- Los socios europeos han dado a Grecia hasta el **12 de julio** para alcanzar un acuerdo, sobre cuyo resultado hay muchas incertidumbres
- Ahora todo depende de que el gobierno griego sea finalmente capaz de presentar una **propuesta con condiciones claras y satisfactorias**
- Si no hay acuerdo, se pondría inmediatamente en marcha un plan con el que hacer frente a **la eventual salida del euro, cuyas consecuencias serían nefastas para Grecia**
- **Contagio limitado** hasta ahora e inferior al esperado. Ni España ni Europa son inmunes pero están **mucho mejor preparadas que en 2012** para hacer frente al ***Grexit***. Es crucial reforzar la **integración**



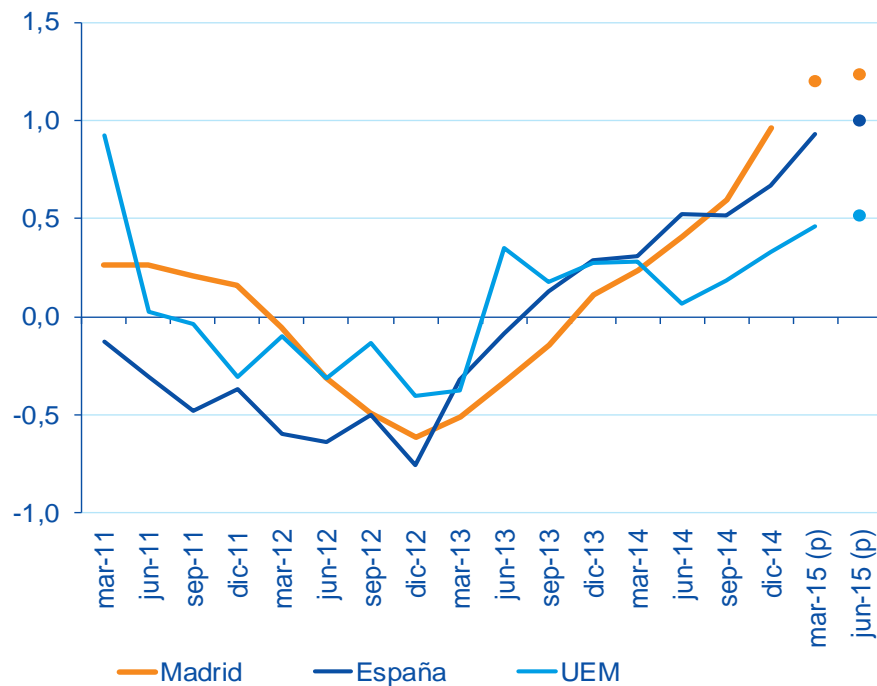
Madrid

## Revisión al alza del crecimiento de Madrid



# Aceleración del crecimiento

Madrid, España y UEM: crecimiento del PIB y previsiones MICA-BBVA para 2T2015



- Desacoplamiento con Europa
- Tras una crisis similar, la recuperación es más rápida

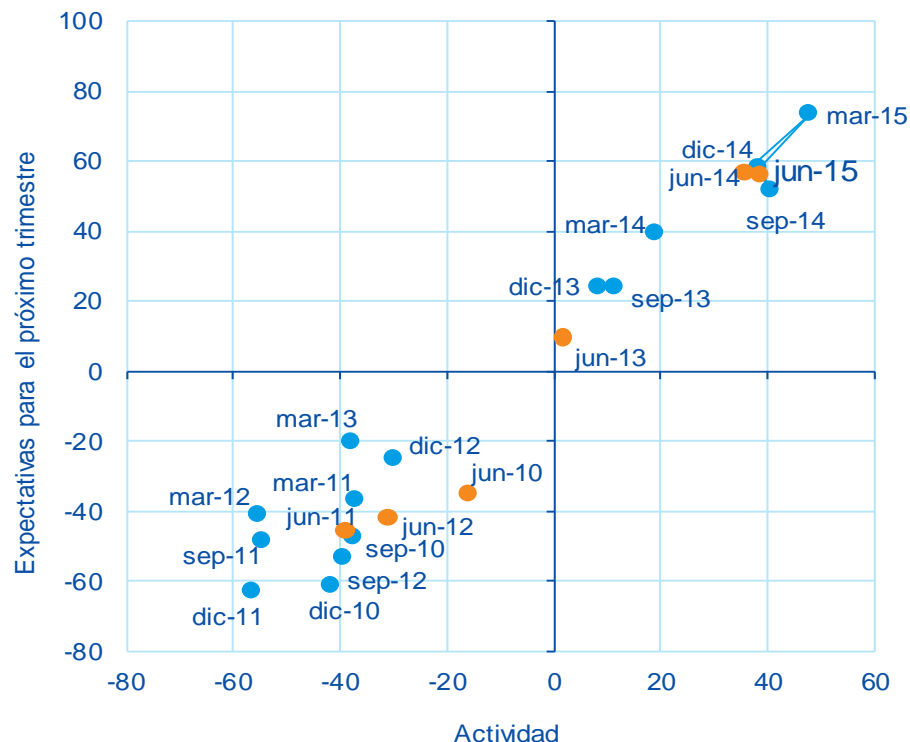
(p): previsión

Fuente: BBVA Research a partir de INE y Eurostat

# Aceleración del crecimiento

## Madrid: evolución de la actividad económica en el trimestre y expectativas para el siguiente

Saldos de respuestas extremas (% ponderado)

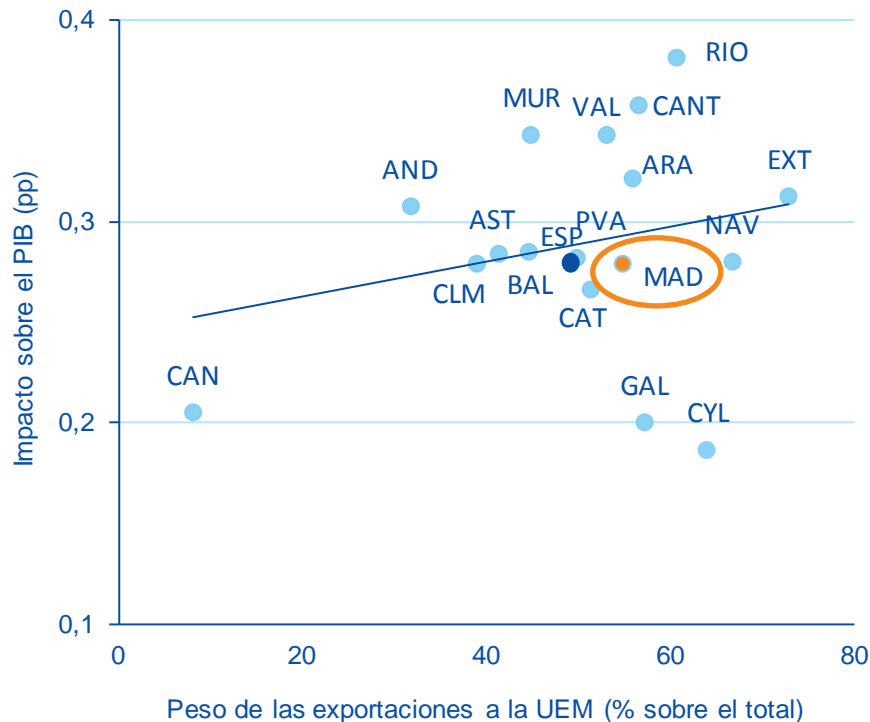


Fuente: BBVA Research

- La Encuesta de Actividad Económica corrobora la mejora del crecimiento
- Continúan las expectativas muy favorables para 3T15

# A favor Recuperación de la UEM

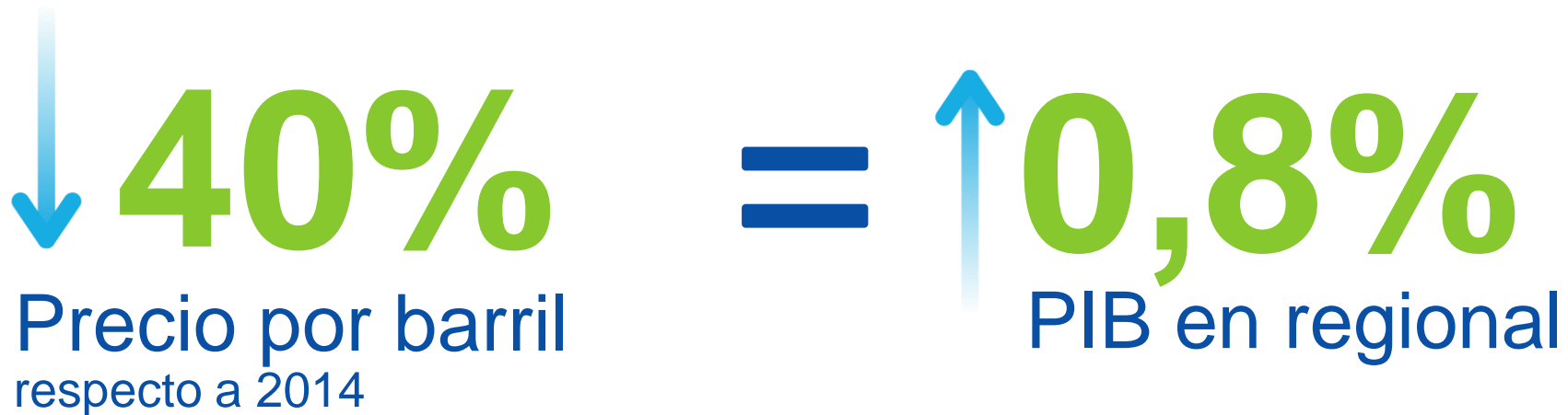
**España: impacto estimado en el PIB de una aceleración del 0,3% del PIB en la UEM (pp)**



- La elasticidad del PIB madrileño al de la UEM es cercana a la unidad
- El canal comercial (exportaciones) es la principal vía de transmisión

A favor

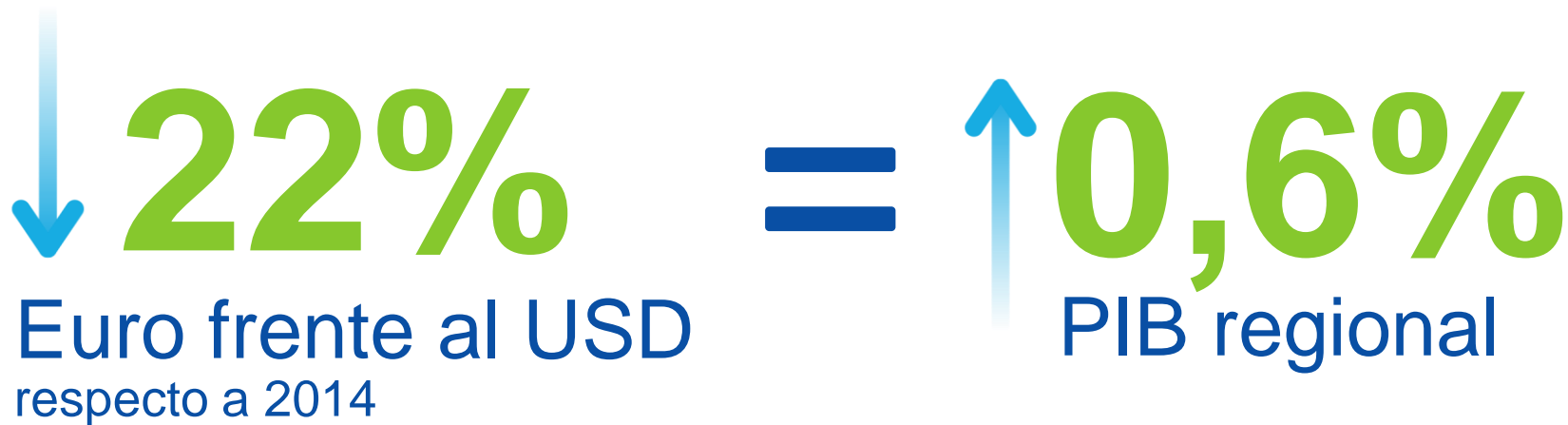
# Descenso del precio del crudo



62 USD/br  
Promedio 2015

A favor

# Política monetaria **expansiva** del BCE



**1,04** USD/EUR  
 Promedio 2015



A favor

# Política monetaria **expansiva** del BCE

Una disminución de 1 punto porcentual en los tipos de interés puede aumentar el PIB un **0,5%...**

... aunque con incertidumbre respecto al efecto sobre el PIB, los tipos a PYMES han caído 170pb desde abril de 2014

Abaratamiento  
del crédito =  
impulso del  
crecimiento

A favor

# Aumento del crédito en España

**Flujo de nuevo crédito: enero-mayo 2015**

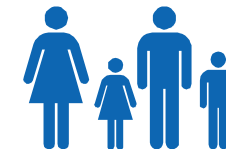
Variación interanual respecto a enero-mayo 2014



Pymes  
8,8%



Total Minoristas  
12,0%

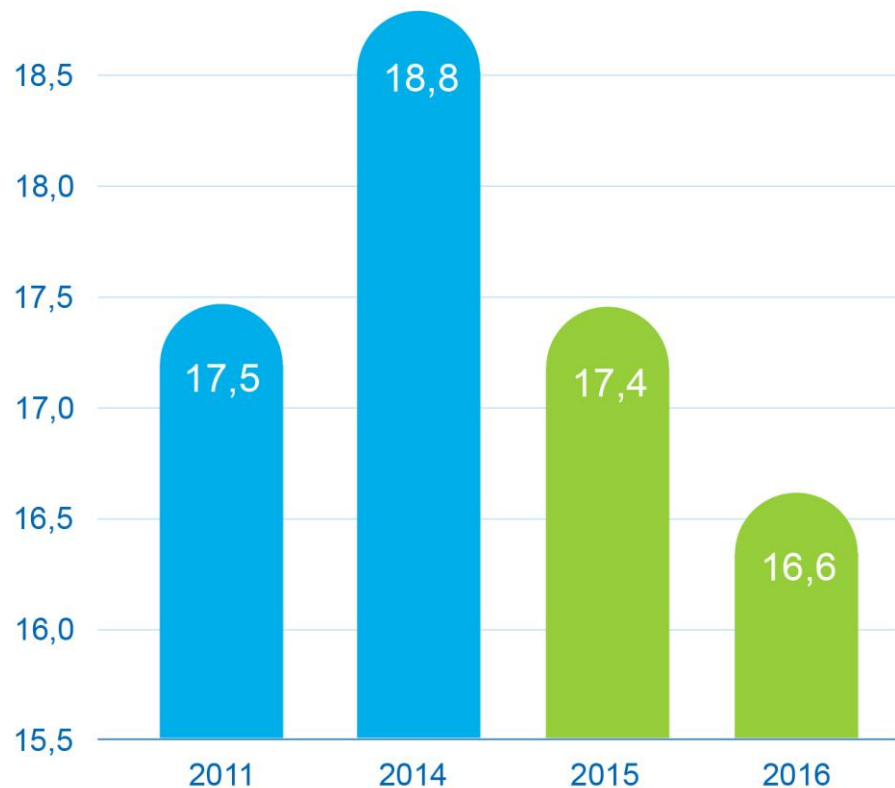


Familias  
16,9%

A favor

# Cambio de tono en la política fiscal

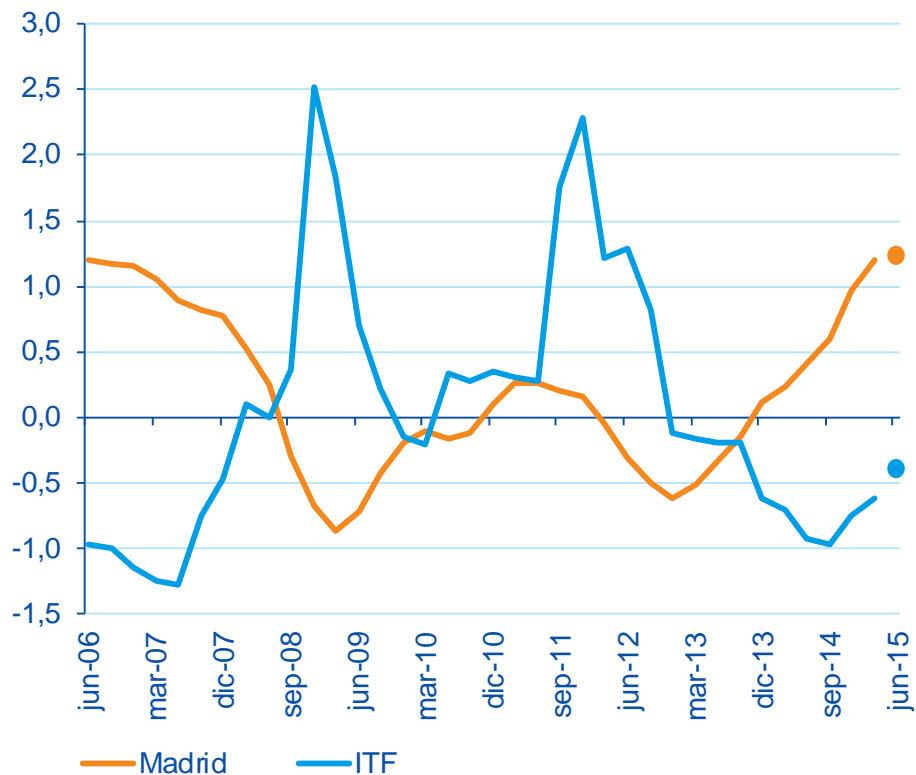
IRPF: tipo medio efectivo esperado sobre la base liquidable



- **La reducción del IRPF** podría añadir alrededor de un 0,3% al PIB de 2015...
- ...gracias a la mayor demanda interna

# Riesgos: Tensiones financieras e incertidumbre política

Índice de tensiones financieras de BBVA Research y PIB de Madrid

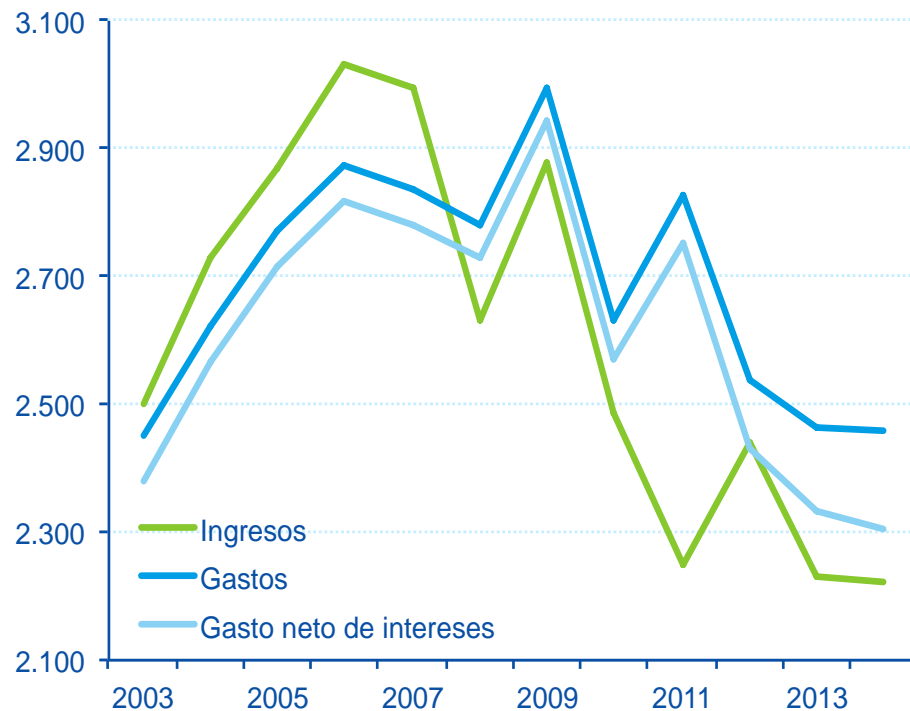


- Grecia, ejemplo de incertidumbre en una UEM que debe avanzar a una mayor integración
- Debe evitarse que la incertidumbre política frene la recuperación

Los retos

# La consolidación de las cuentas públicas

**Madrid: gastos e ingresos públicos per cápita**  
(euros de 2014)

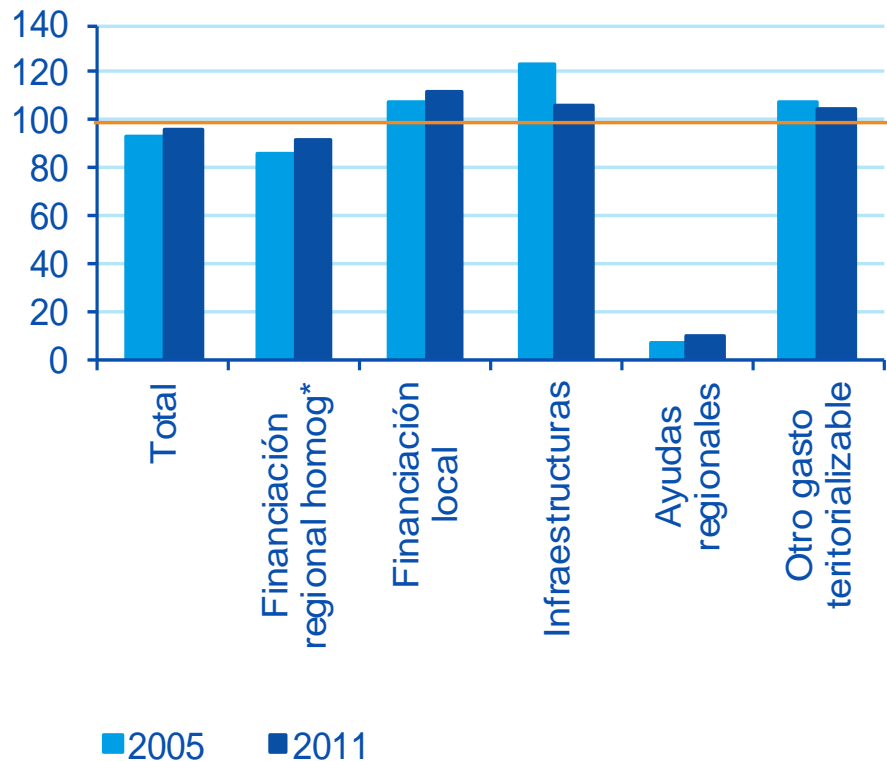


- Importante **reducción del gasto** y del déficit hasta 237 € per cápita en 2014
- La consolidación fiscal debe descansar ahora en la **recuperación de los ingresos** por la **aceleración del PIB**

Los retos

# Cuentas territorializadas en Madrid

Madrid: índices de gasto por habitante a igual esfuerzo fiscal (media nacional = 100)



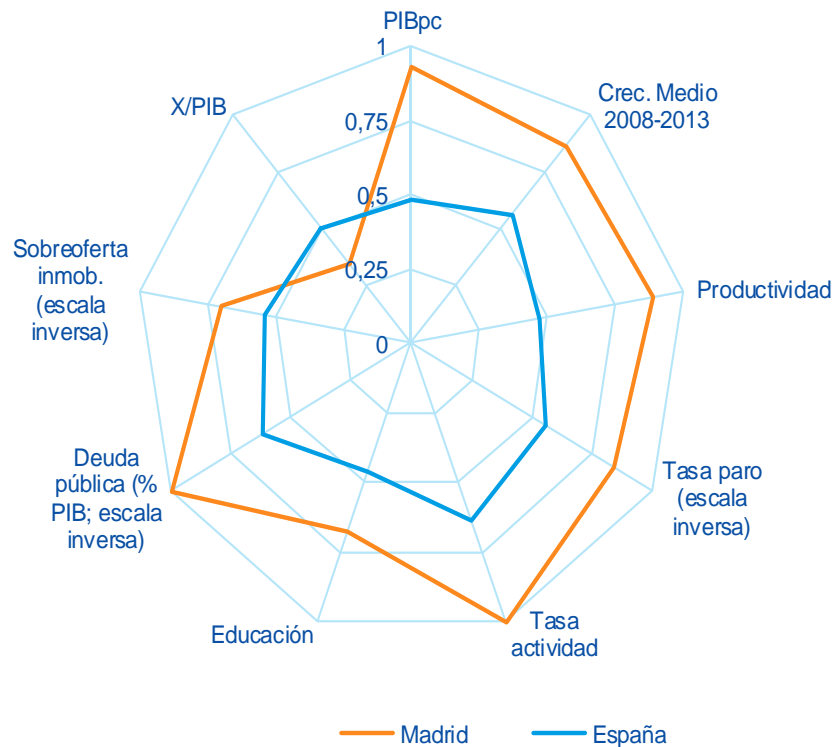
- Madrid presenta un nivel de gasto público por habitante (ajustado) **similar a la media nacional**
- En general, se satisface el principio de equidad interregional

Fuente: BBVA Research a partir de Ángel de la Fuente (2014)

Los retos

# La convergencia de renta per cápita

## Radar de fortalezas estructurales



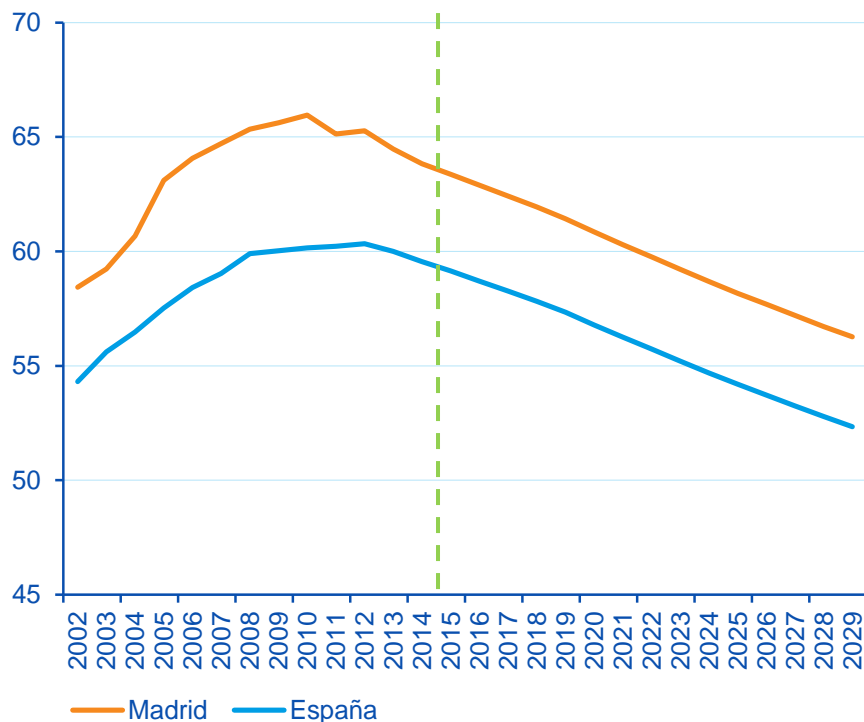
- Madrid aún afronta retos para consolidar un crecimiento sostenido...
- ... aunque sus fortalezas relativas son evidentes

0= mínimo regional, 1= máximo regional  
Fuente: BBVA Research

Los retos

# Tasa de participación en el mercado laboral

Madrid y España:  
tasa agregada de actividad (%)



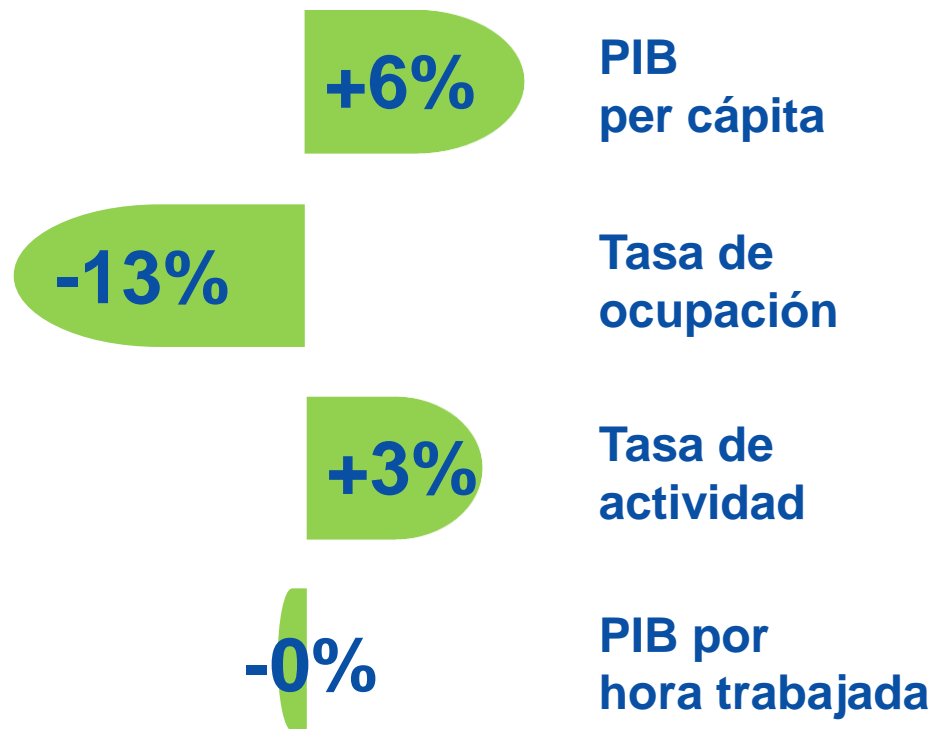
- El envejecimiento de la **población** y la baja tasa de natalidad, en contra del proceso de convergencia
- Reto: **aumentar la participación** de los jóvenes y, sobre todo, de los mayores de 54 años

Ver Recuadro 2, Situación Madrid 1S15  
Fuente: BBVA Research a partir de INE



## Retos: Convergencia

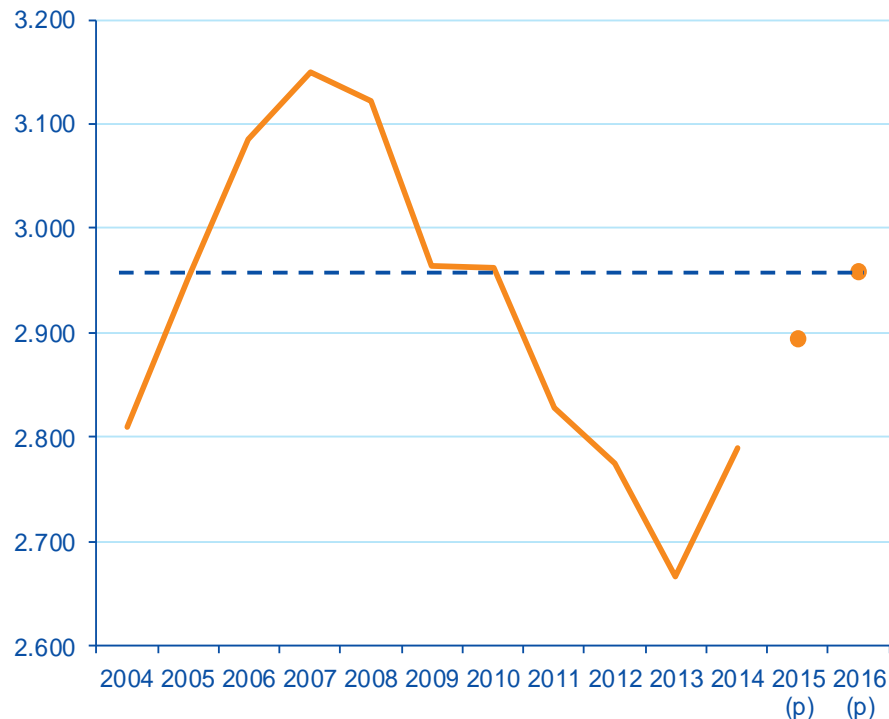
### Desviación de Madrid respecto a la UE-8



- Comparación favorable en renta per cápita con UE-8
- Aumentar el empleo y la productividad ...
- ... para avanzar en el proceso de convergencia con las mejores regiones europeas

# Retos: Creación de empleo en 2015 y 2016

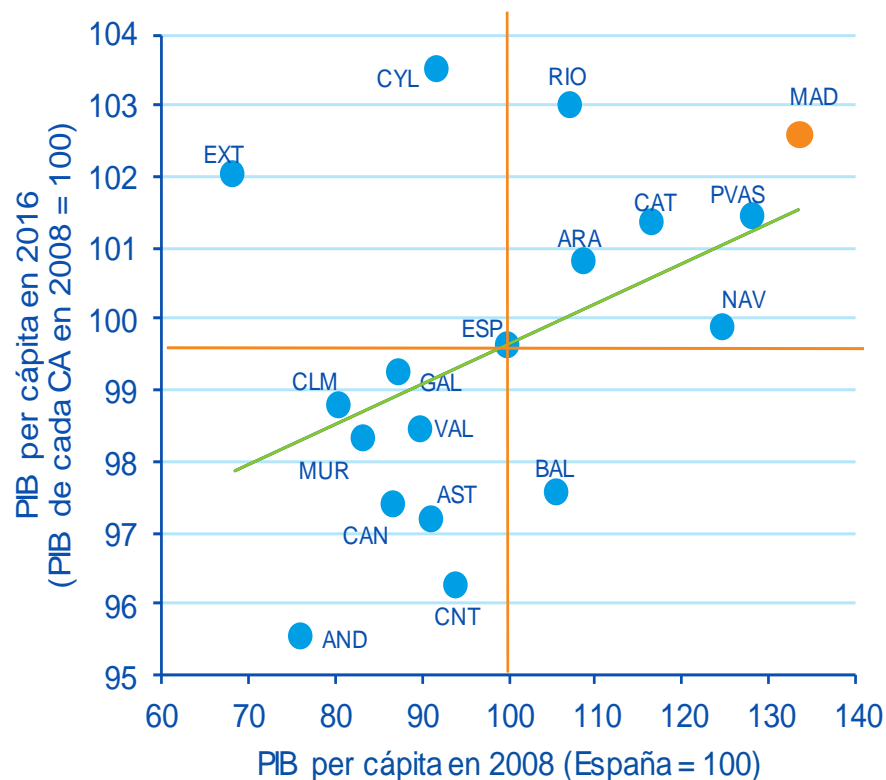
**Ocupados en Madrid**  
(EPA, miles)



- Hasta el fin de 2016 se crearán cerca de 170 mil puestos de trabajo...
- ... lo que podría hacer descender la tasa de paro hasta cerca del 13%

# Madrid superará el PIB per cápita previo a la crisis en 2016

## Cambio en el PIB per cápita regional



- Madrid tendrá en 2016 un **PIB per cápita superior al del inicio de la crisis**
- Avanzar en las reformas que permitan seguir creciendo, incluso en entornos menos favorables



# Conclusiones

La economía madrileña **acelera su ritmo de crecimiento** apoyada tanto en el sector exterior como en la demanda interna

**Madrid podría crecer un 3,3% en 2015 y un 3,1% en 2016** y crear unos 170 mil puestos de trabajo en el bienio

**Reducción de la tasa de paro, mejorar la productividad y aumentar la inversión son los principales retos**

# Madrid

Situación y perspectivas

1<sup>er</sup> Semestre  
**2015**

