

## ANÁLISIS ECONÓMICO

# Los registros laborales de julio anticipan un trimestre menos dinámico que los precedentes

Juan Ramón García / Camilo Andrés Ulloa

**Los registros del mercado de trabajo exhibieron una mejora modesta en julio. Descontada la estacionalidad, las estimaciones de BBVA Research indican que el crecimiento de la afiliación se situó en torno a las 18 mil personas, mientras que el desempleo se redujo en 40 mil.**

**El aumento de la afiliación a la Seguridad Social en julio fue moderado, en línea con las expectativas**

La afiliación media a la Seguridad Social aumentó en 58,8 miles de personas el pasado mes, en línea con lo esperado (BBVA Research 59,0 miles) y con el avance observado hace un año (Gráfico 1). Cuando se corrigen las cifras de las variaciones estacionales y del efecto calendario (CVEC), BBVA Research estima que la afiliación creció en torno a 18 mil personas que, aunque supera en 5 mil al registro de junio, confirma la desaceleración respecto al primer semestre del año (50 mil personas en promedio) (Gráfico 2).

**Los servicios lideran la creación de empleo, mientras que la agricultura resta dinamismo**

La afiliación se comportó en línea con lo previsto en todos los sectores productivos (Cuadro 1). Los servicios volvieron a destacar, con un incremento de la ocupación en torno a las 77,6 miles de personas (BBVA Research: 63,5 miles). La ocupación en la industria aumentó en 18,0 miles de personas (BBVA Research: 19,6 miles), mientras que el empleo en la construcción se estancó. En contrapartida, la agricultura destruyó 36,7 miles de empleos.

Las estimaciones de BBVA Research indican que, descontada la estacionalidad, los servicios continúan impulsando el crecimiento de la ocupación (22 mil CVEC). Por el contrario, el empleo en la industria y la construcción se mantiene prácticamente estancado, mientras que en la agricultura se reduce (Gráfico 3).

**La contratación apenas varió**

En julio se firmaron 1.795,7 miles de contratos, el 93,1% de naturaleza temporal. El dinamismo de la contratación se debió a la estacionalidad favorable del periodo. De hecho, las cifras corregidas de cambios estacionales sugieren que el número de contratos apenas varió respecto a junio (tan solo 1,7 miles de contratos menos) (Gráfico 4).

**El paro se redujo más de lo esperado**

El número de parados se redujo en 74 mil personas en julio, más de lo previsto (BBVA Research: -47,1 miles). Al igual que en los dos meses precedentes, la estacionalidad positiva explicó gran parte de la caída del desempleo. Al respecto, las estimaciones de BBVA Research indican que el paro disminuyó en torno a 40 mil personas cuando se descuentan las variaciones estacionales (Gráfico 5).

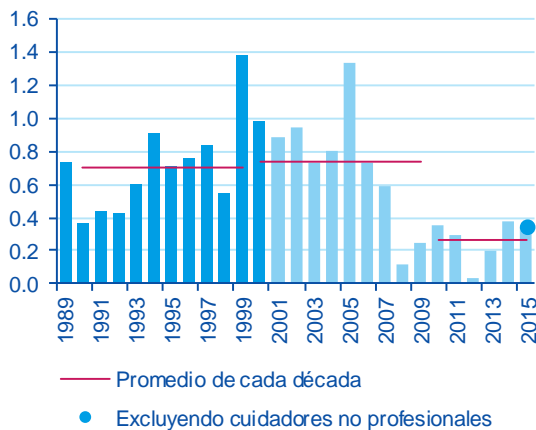
En perspectiva histórica, la cifra del pasado mes supone un descenso relativo mayor que los observados en los meses de julio de la última década, y sitúa la cifra de parados (4.046 miles de personas) en niveles próximos a los del verano del año 2011 (Gráfico 6).

## Todos los sectores contribuyeron al descenso del desempleo

Como ilustra el Cuadro 2, el paro registrado disminuyó en todos los sectores productivos el pasado mes y, excepto en la construcción, más de lo esperado. De nuevo, los servicios explicaron gran parte de la reducción (seis de cada diez este mes). La evolución sectorial se mantiene cuando se corrigen los cambios por motivos estacionales. Así, el número de parados en los servicios descendió en 23 mil personas, seguido por la construcción (7 mil) y el colectivo sin empleo anterior (5 mil) (Gráfico 7).

Gráfico 1

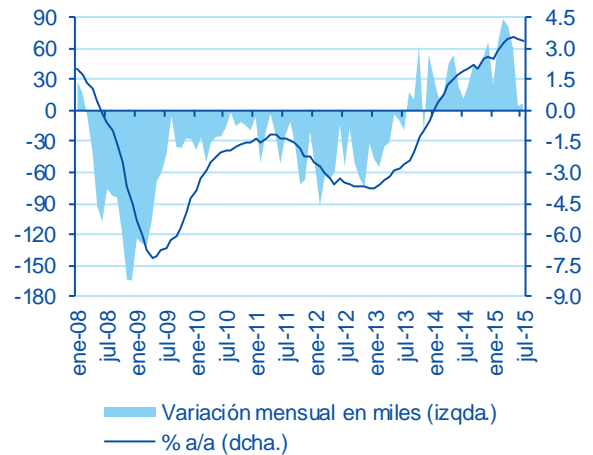
### España: afiliación media a la Seguridad Social en julio (Variación mensual en %)



Nota: fin de periodo hasta 2001; media mensual desde entonces.  
Fuente: BBVA Research a partir de MESS

Gráfico 2

### España: afiliación media a la Seguridad Social (Datos CVEC)



Fuente: BBVA Research a partir de MESS

Cuadro 1

### Afiliación a la Seguridad Social, media mensual. Evaluación de la predicción, julio-15

#### Variación mensual en miles de personas

	Previsión	Observado	Error=O-P	Intervalo de confianza (*)		Ratio error/desv. típica
Sector primario	-27.0	-36.7	-9.6	-38.7	-15.3	-1.1
Industria	19.6	18.0	-1.6	12.7	26.5	-0.3
Construcción	2.9	-0.2	-3.1	-11.6	17.4	-0.3
Servicios	63.5	77.6	14.1	39.5	87.5	0.8
<b>Total</b>	<b>59.0</b>	<b>58.8</b>	<b>-0.2</b>	<b>1.8</b>	<b>116.1</b>	<b>0.0</b>

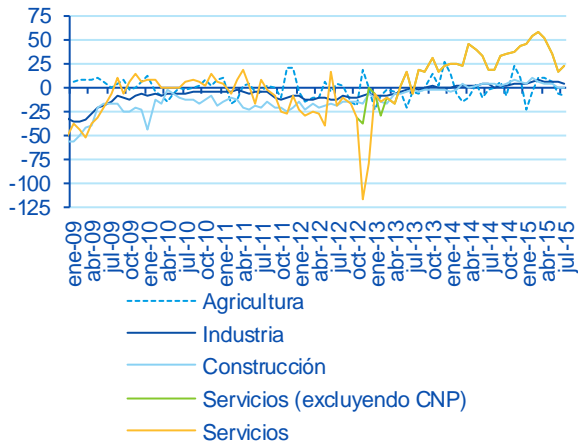
#### Variación mensual en %

	Previsión	Observado	Error=O-P	Intervalo de confianza (*)		Ratio error/desv. típica
Sector primario	-2.4	-3.3	-0.9	-3.4	-1.4	-1.1
Industria	0.9	0.9	-0.1	0.6	1.3	-0.3
Construcción	0.3	0.0	-0.3	-1.1	1.7	-0.3
Servicios	0.5	0.6	0.1	0.3	0.7	0.8
<b>Total</b>	<b>0.3</b>	<b>0.3</b>	<b>0.0</b>	<b>0.0</b>	<b>0.7</b>	<b>0.0</b>

(\*) De la previsión, al 80% de probabilidad.  
Fuente: BBVA Research a partir de MESS

Gráfico 3

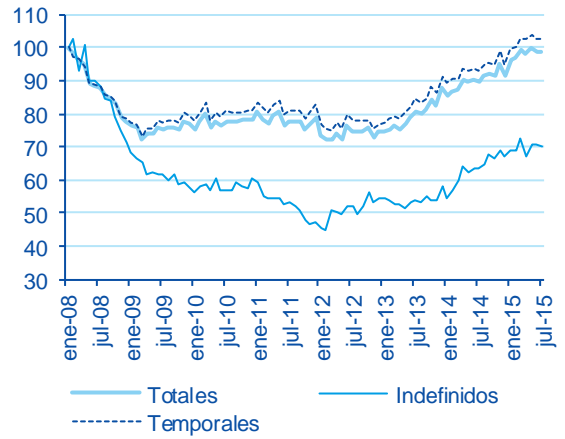
**España: afiliación media a la Seguridad Social por sectores**  
(Variación mensual en miles, datos CVEC)



Fuente: BBVA Research a partir de MEYSS

Gráfico 4

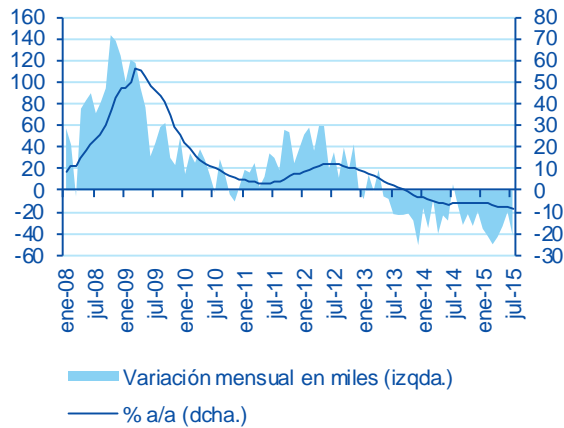
**España: evolución de la contratación**  
(ene-08 = 100. Datos CVEC)



Fuente: BBVA Research a partir de SEPE

Gráfico 5

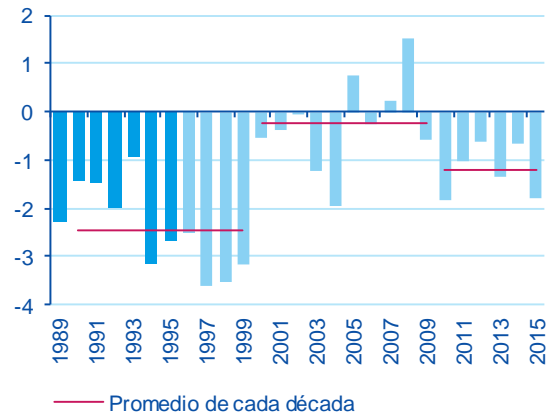
**España: desempleo registrado**  
(Datos CVEC)



Fuente: BBVA Research a partir de SEPE

Gráfico 6

**España: desempleo registrado en julio**  
(Variación mensual en %)



Nota: 1990-1995: metodología SILE; ene-96-abr-05: simulación SISPE; en adelante: SISPE

Fuente: BBVA Research a partir de SEPE

Cuadro 2

**Desempleo registrado, último día de mes. Evaluación de la predicción, jul-15**

Variación mensual en miles de personas

	Previsión	Observado	Error=O-P	Intervalo de confianza (*)		Ratio error/desv. típica
Sin empleo anterior	1.1	-5.6	-6.7	-4.3	6.4	-1.6
Sector primario	1.5	-2.3	-3.8	-2.6	5.6	-1.2
Industria	-10.6	-11.3	-0.7	-15.0	-6.2	-0.2
Construcción	-12.3	-10.5	1.8	-20.1	-4.5	0.3
Servicios	-26.8	-44.3	-17.5	-47.7	-5.9	-1.1
<b>Total</b>	<b>-47.1</b>	<b>-74.0</b>	<b>-26.9</b>	<b>-89.7</b>	<b>-4.6</b>	<b>-1.1</b>

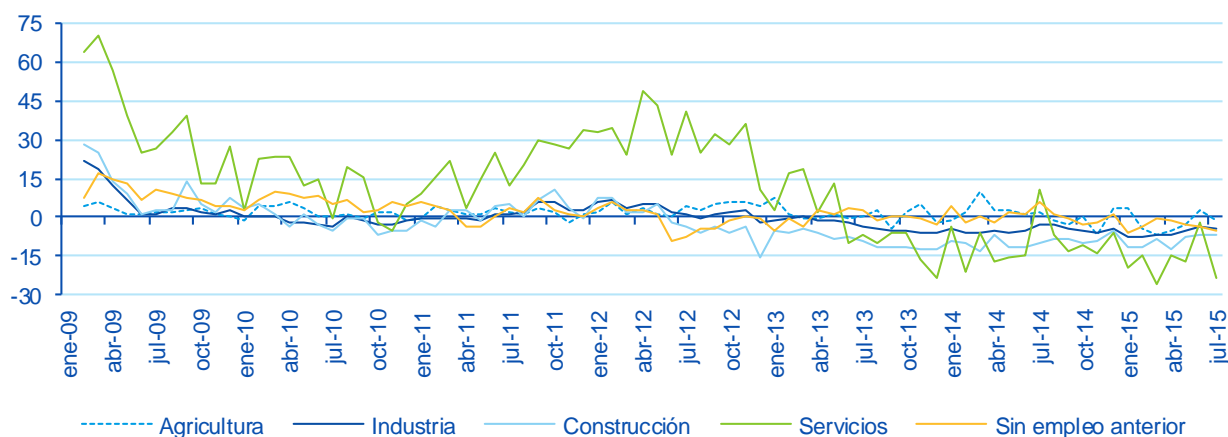
Variación mensual en %

	Previsión	Observado	Error=O-P	Intervalo de confianza (*)		Ratio error/desv. típica
Sin empleo anterior	0.3	-1.5	-1.8	-1.2	1.8	-1.6
Sector primario	0.7	-1.1	-1.9	-1.3	2.8	-1.2
Industria	-2.6	-2.8	-0.2	-3.7	-1.5	-0.2
Construcción	-2.6	-2.2	0.4	-4.3	-1.0	0.3
Servicios	-1.0	-1.6	-0.7	-1.8	-0.2	-1.1
<b>Total</b>	<b>-1.1</b>	<b>-1.8</b>	<b>-0.7</b>	<b>-2.2</b>	<b>-0.1</b>	<b>-1.1</b>

(\*) De la previsión, al 80% de probabilidad.  
Fuente: BBVA Research a partir de MESS

Gráfico 7

**España: desempleo registrado por sectores (Variación mensual en miles, datos CVEC)**



Fuente: BBVA Research a partir de SEPE

**AVISO LEGAL**

El presente documento, elaborado por el Departamento de BBVA Research, tiene carácter divulgativo y contiene datos, opiniones o estimaciones referidas a la fecha del mismo, de elaboración propia o procedentes o basadas en fuentes que consideramos fiables, sin que hayan sido objeto de verificación independiente por BBVA. BBVA, por tanto, no ofrece garantía, expresa o implícita, en cuanto a su precisión, integridad o corrección.

Las estimaciones que este documento puede contener han sido realizadas conforme a metodologías generalmente aceptadas y deben tomarse como tales, es decir, como previsiones o proyecciones. La evolución histórica de las variables económicas (positiva o negativa) no garantiza una evolución equivalente en el futuro.

El contenido de este documento está sujeto a cambios sin previo aviso en función, por ejemplo, del contexto económico o las fluctuaciones del mercado. BBVA no asume compromiso alguno de actualizar dicho contenido o comunicar esos cambios.

BBVA no asume responsabilidad alguna por cualquier pérdida, directa o indirecta, que pudiera resultar del uso de este documento o de su contenido.

Ni el presente documento, ni su contenido, constituyen una oferta, invitación o solicitud para adquirir, desinvertir u obtener interés alguno en activos o instrumentos financieros, ni pueden servir de base para ningún contrato, compromiso o decisión de ningún tipo.

Especialmente en lo que se refiere a la inversión en activos financieros que pudieran estar relacionados con las variables económicas que este documento puede desarrollar, los lectores deben ser conscientes de que en ningún caso deben tomar este documento como base para tomar sus decisiones de inversión y que las personas o entidades que potencialmente les puedan ofrecer productos de inversión serán las obligadas legalmente a proporcionarles toda la información que necesiten para esta toma de decisión.

El contenido del presente documento está protegido por la legislación de propiedad intelectual. Queda expresamente prohibida su reproducción, transformación, distribución, comunicación pública, puesta a disposición, extracción, reutilización, reenvío o la utilización de cualquier naturaleza, por cualquier medio o procedimiento, salvo en los casos en que esté legalmente permitido o sea autorizado expresamente por BBVA.