

Castilla-La Mancha

Situación y perspectivas

3er TRIMESTRE

2015



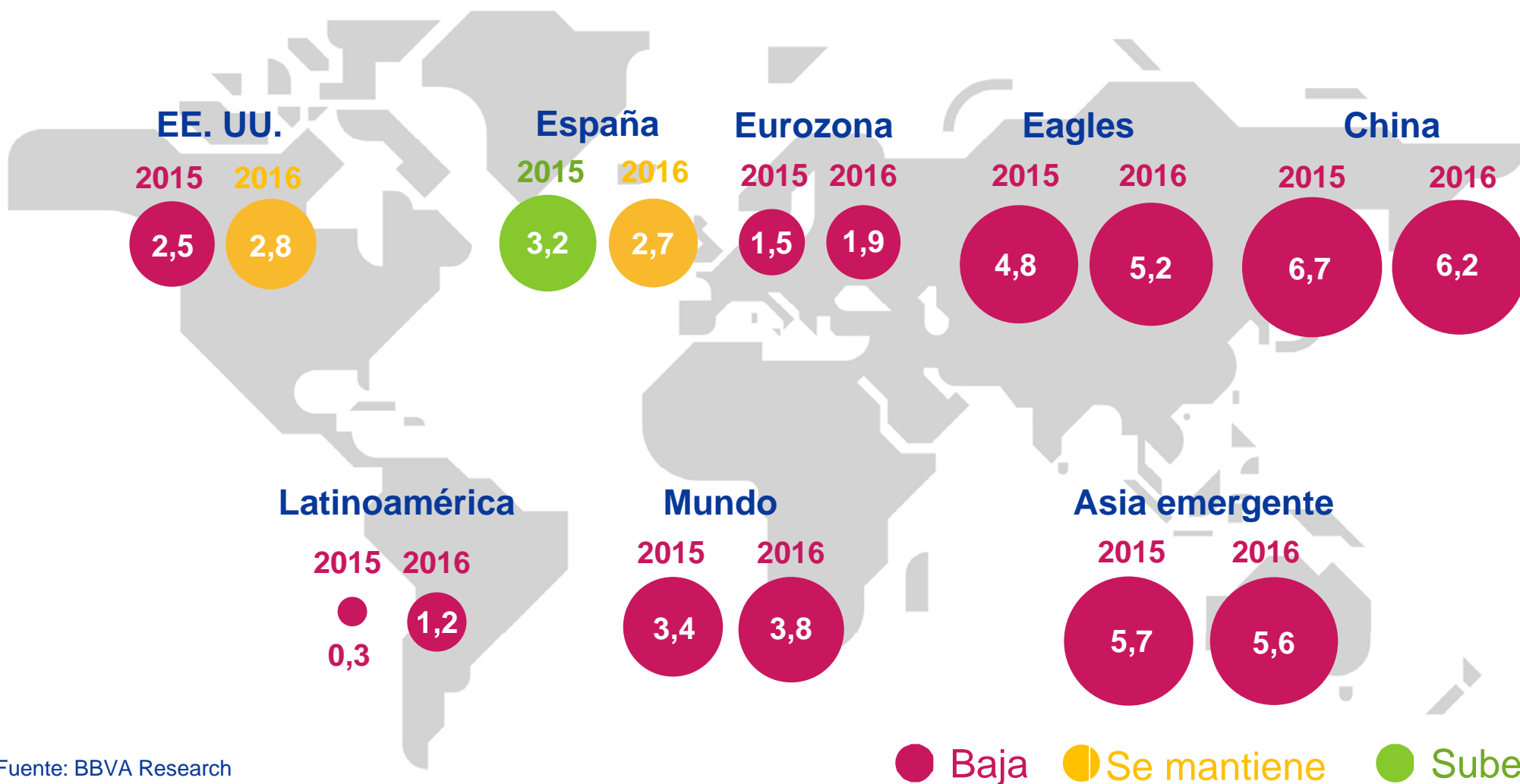
- La economía castellano-manchega **consolida su crecimiento**, apoyada tanto en el sector exterior como en la demanda interna
- Castilla-La Mancha podría **crecer un 3,3% en 2015 y 2,9% en 2016, y crear unos 35 mil puestos de trabajo** en el bienio
- **Reducir la tasa de paro, aumentar la tasa de actividad, mejorar la productividad y reducir el déficit autonómico** son los principales retos



Global

Crecimiento mundial

Una recuperación más débil y desigual

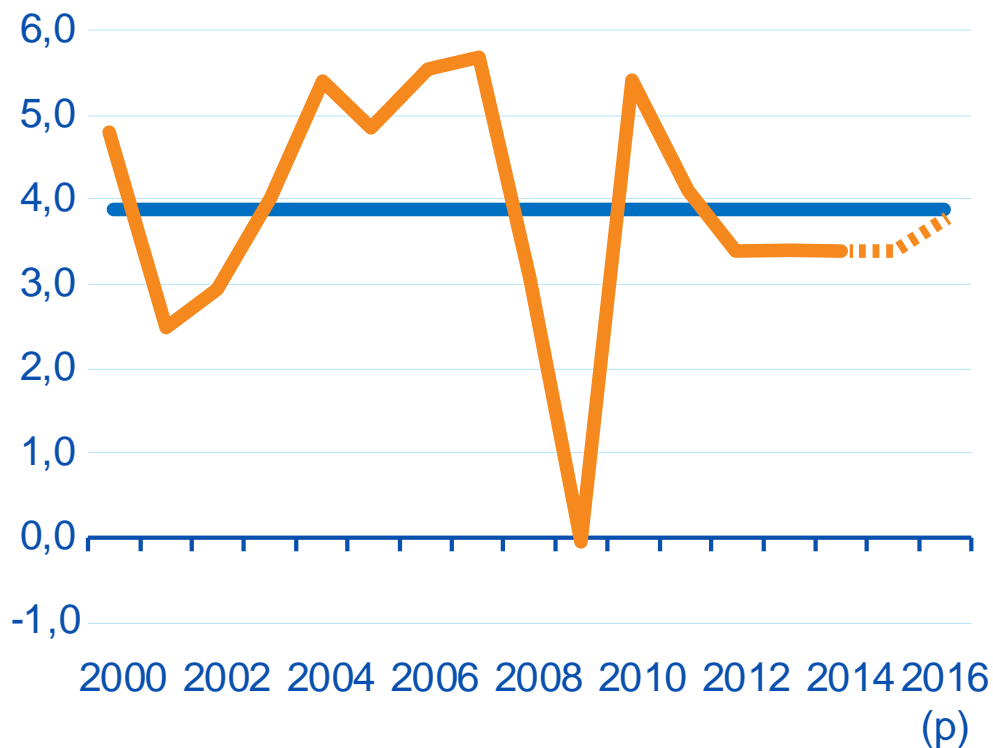


Crecimiento mundial

Perspectivas de crecimiento moderado

Crecimiento económico

(% del PIB)



— Crecimiento económico — Promedio 2000-2014

- Esta recuperación es atípica, frágil y con riesgos a la baja
- El crecimiento mundial no superará el previo a la crisis

Crecimiento mundial

Un panorama incierto en emergentes

Gran incertidumbre por:



Dudas sobre la economía china



Los efectos de los bajos precios de las materias primas



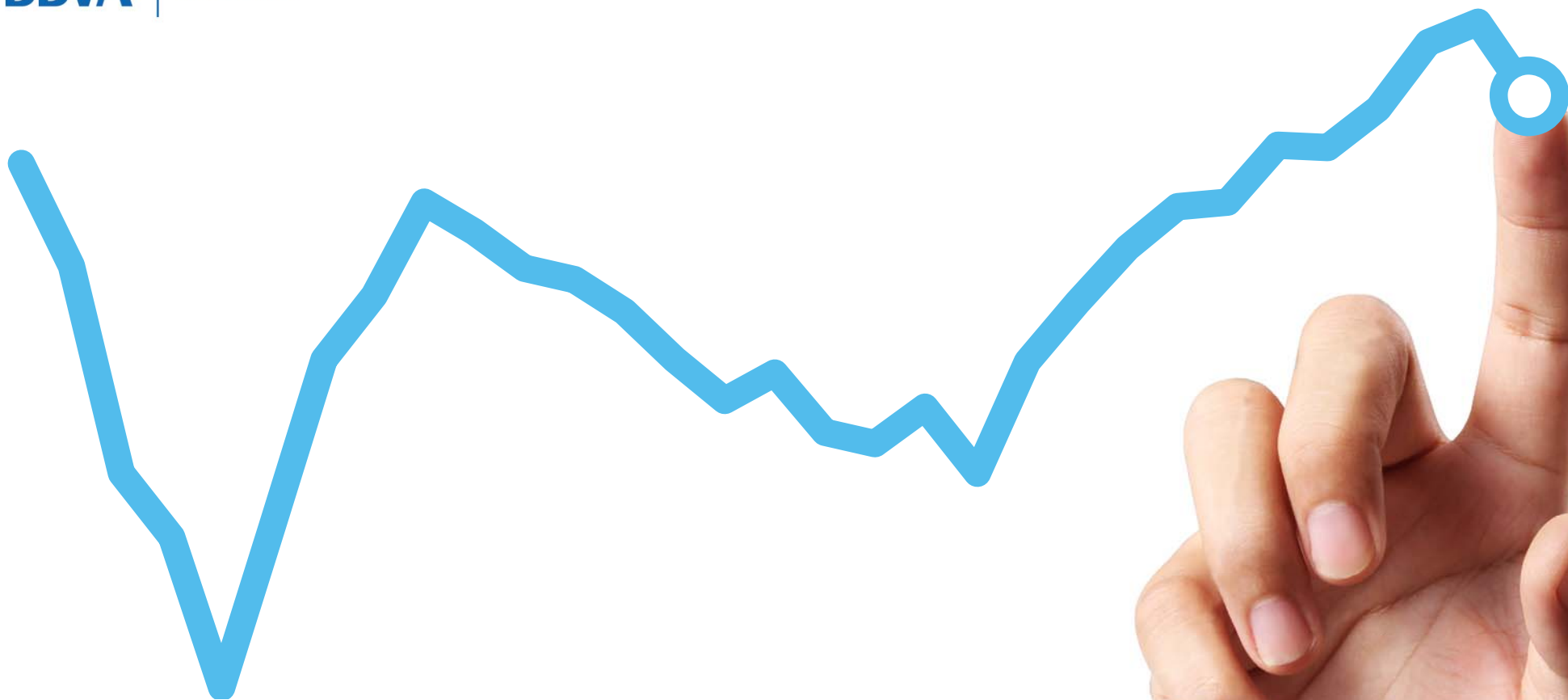
Proximidad del comienzo del ciclo de subidas de tipos de la Fed



Falta de credibilidad de algunas políticas económicas

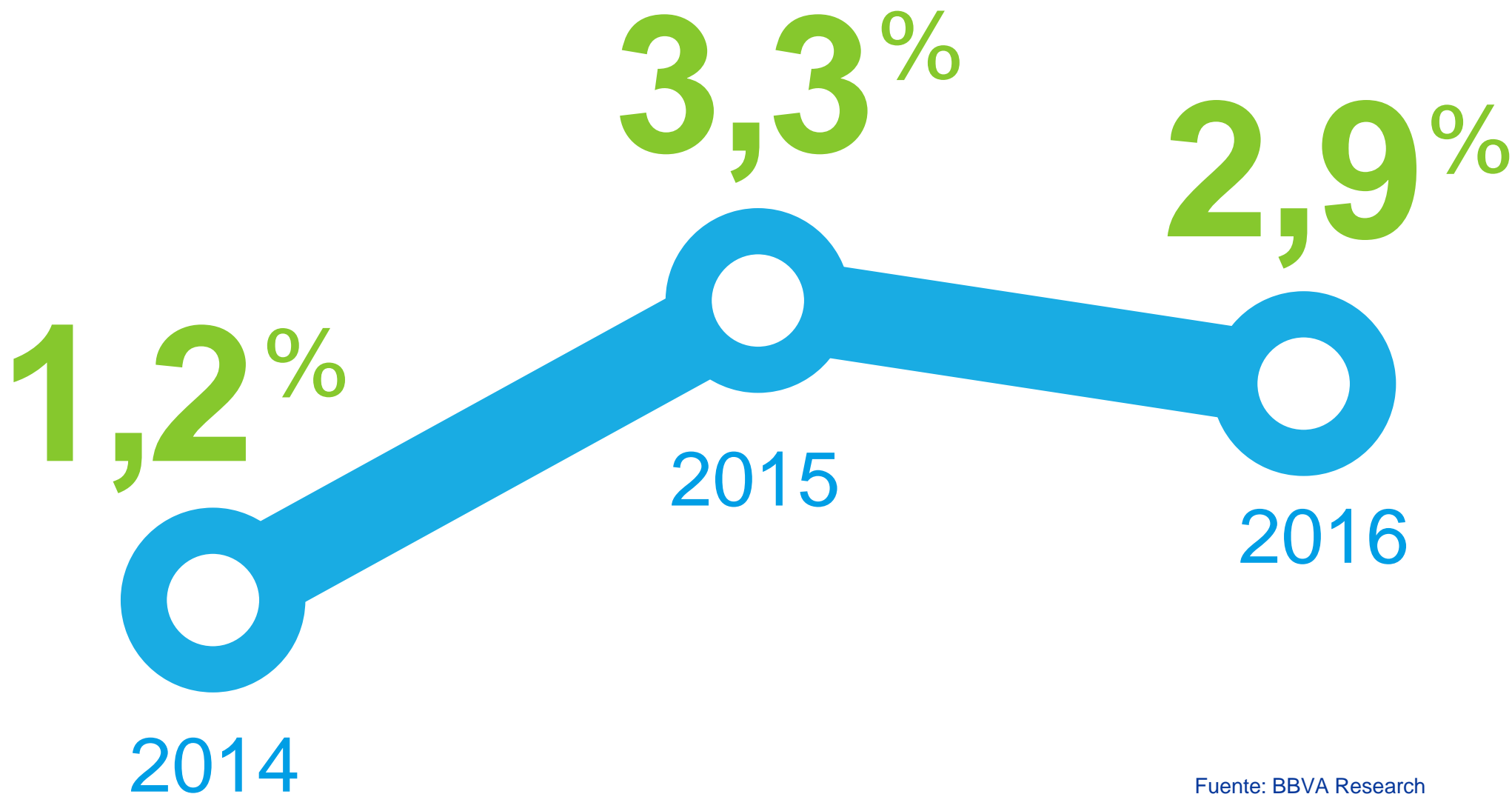
¿Cuáles son los riesgos?





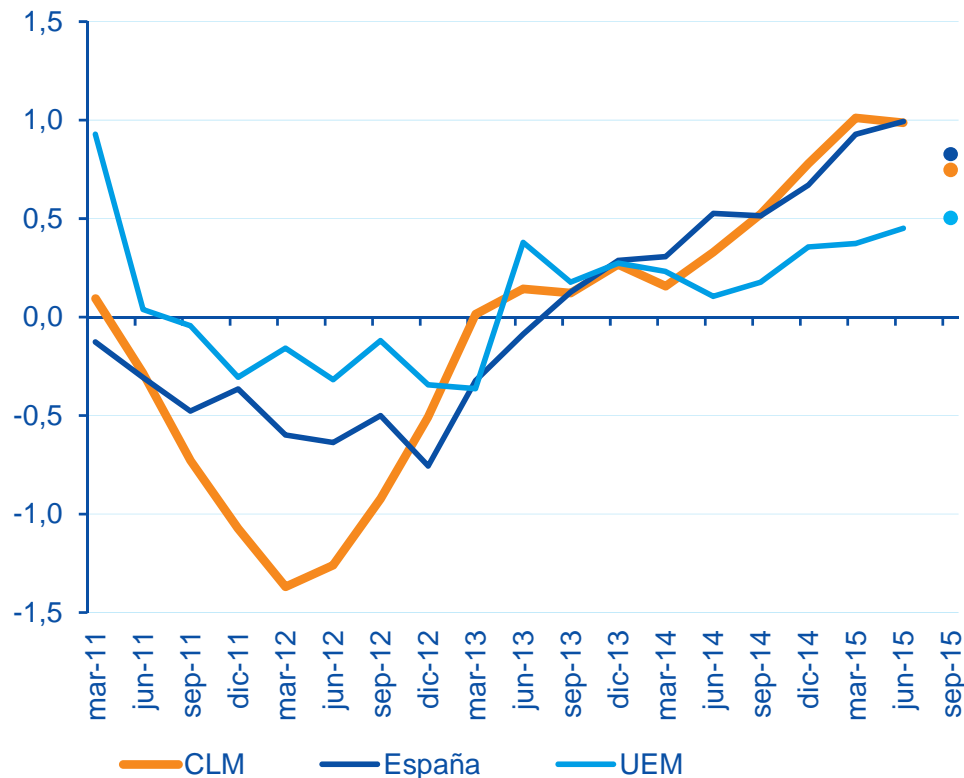
Castilla- La Mancha

Revisión al alza del crecimiento de Castilla-La Mancha



Revisión al alza del crecimiento en 2015

Castilla-La Mancha, España y UEM:
crecimiento del PIB y previsiones MICA-BBVA
para 3T15 (% , t/t)

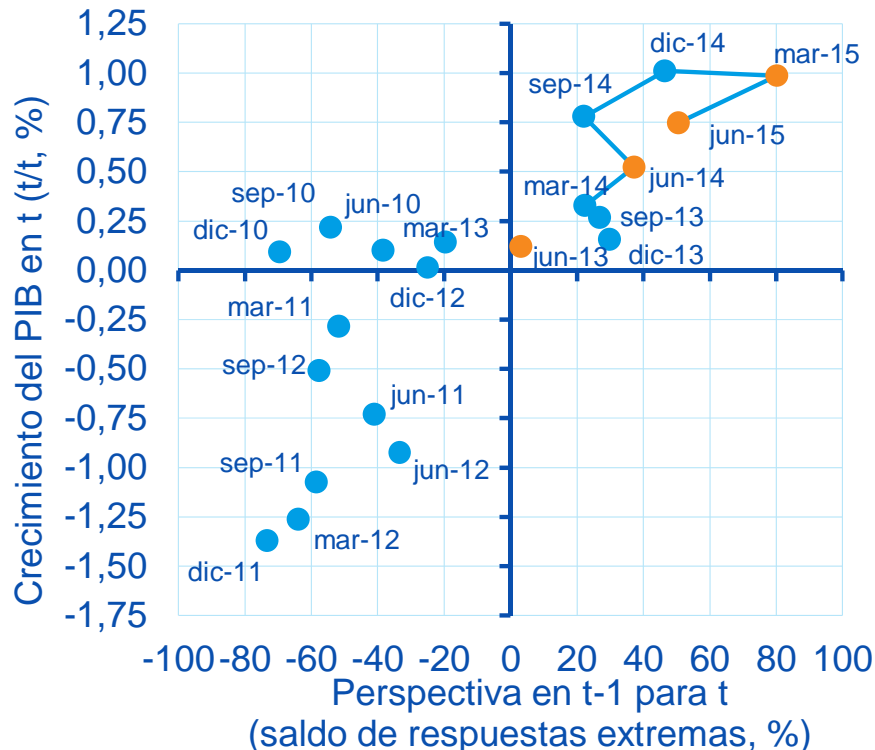


- Tras una crisis mayor, la recuperación es más rápida que en la UEM
- El crecimiento se desacelera transitoriamente en el segundo semestre

Revisión al alza del crecimiento en 2015

Castilla-La Mancha: evolución de la actividad económica en el trimestre y expectativas para el siguiente

Saldos de respuestas extremas (% ponderado)

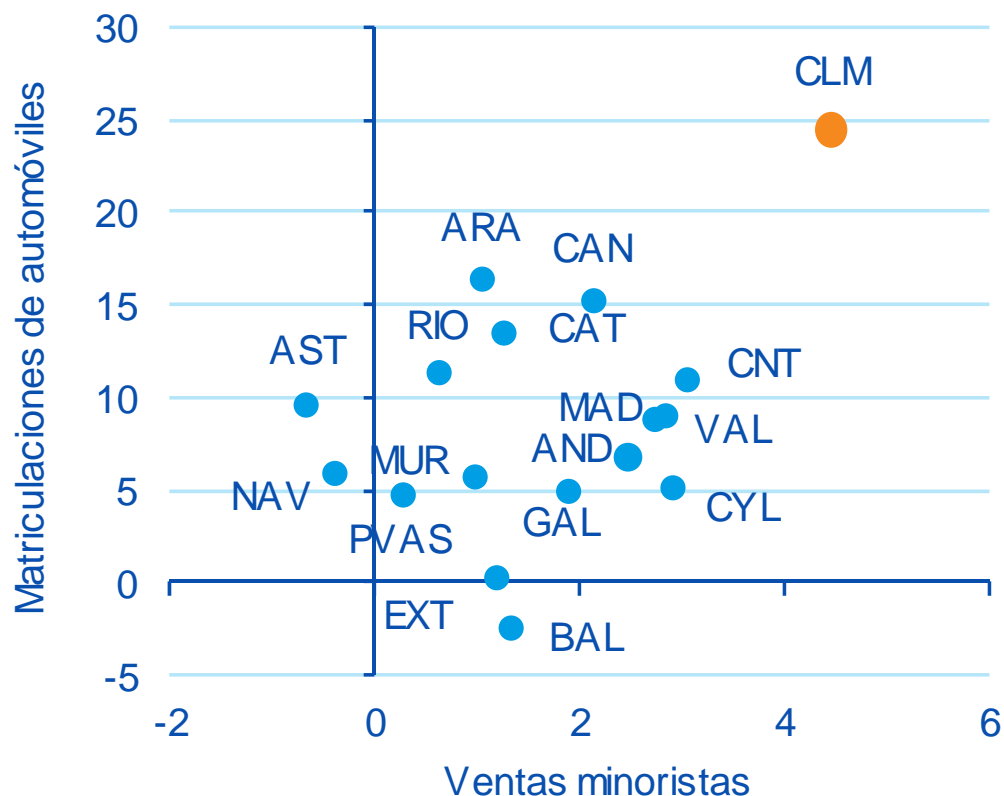


- La Encuesta de Actividad Económica corrobora la mejora del crecimiento
- Continúan las expectativas favorables para 3T15

Revisión al alza del crecimiento en 2015

Indicadores de la demanda interna

Crecimiento acumulado entre 4T14 y 3T15 (*). CVEC



Fuente: BBVA Research a partir de INE y DGT

- El crecimiento se debe a la **demanda doméstica**, tanto privada como pública
- La inversión en **maquinaria y equipo** ha sorprendido al alza, y sigue contribuyendo al crecimiento en 3T15

Revisión al alza del crecimiento en 2015

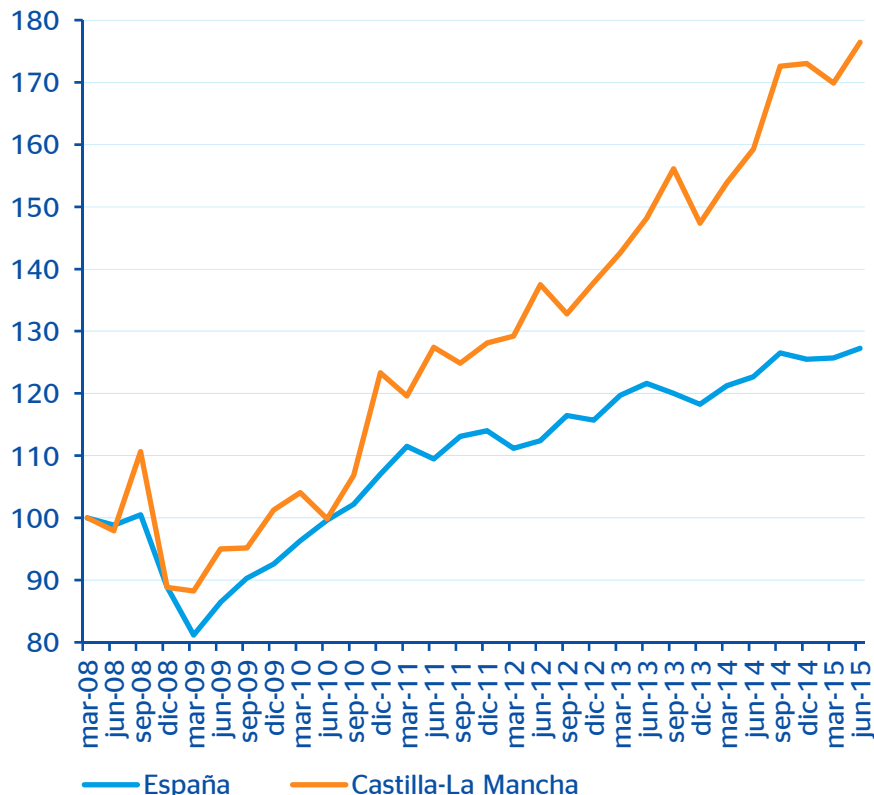
Castilla-La Mancha: Contribución del gasto primario al crecimiento
(pp del PIB regional)



- El crecimiento se debe a la **demanda doméstica**, tanto privada como pública
- El cambio de tono en la política fiscal supone medio punto adicional de aumento del PIB

Revisión al alza del crecimiento en 2015

Castilla-La Mancha y España: exportaciones (mar-08=100, cvec)



Fuente: BBVA Research a partir de CRE

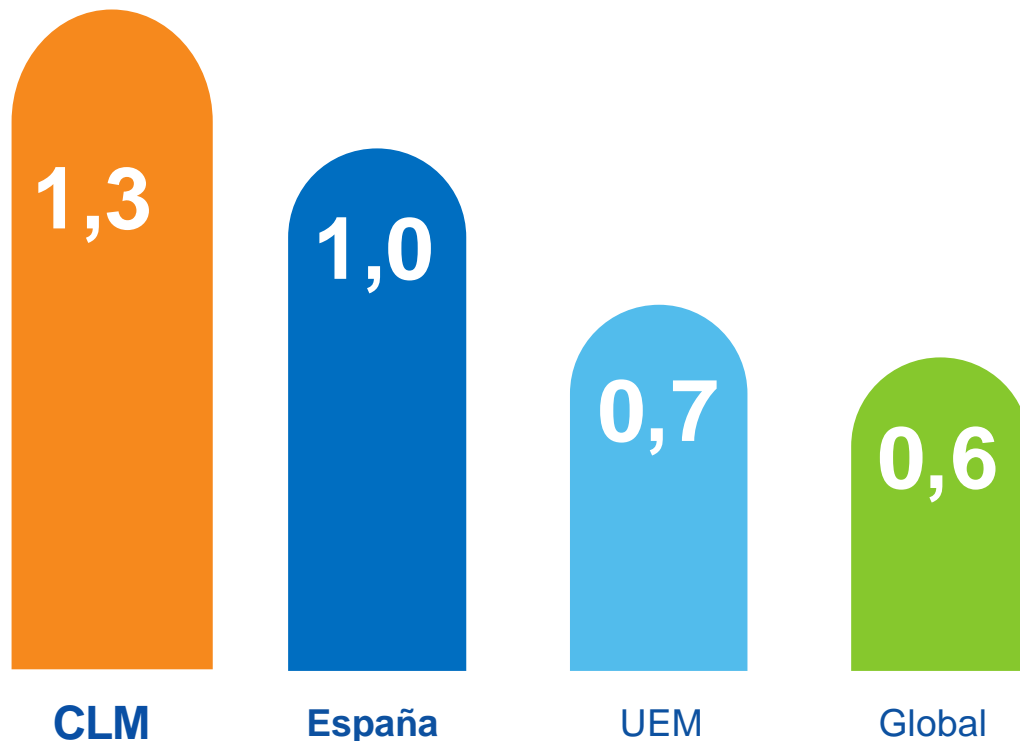
- Las exportaciones mantienen su dinamismo
- ... impulsadas por Alimentación, Bebidas y Manufacturas de consumo

A favor

Caída del precio del petróleo

Impacto en el PIB del barril de petróleo a 50\$

(pp de crecimiento anual medio en 2015-2016)

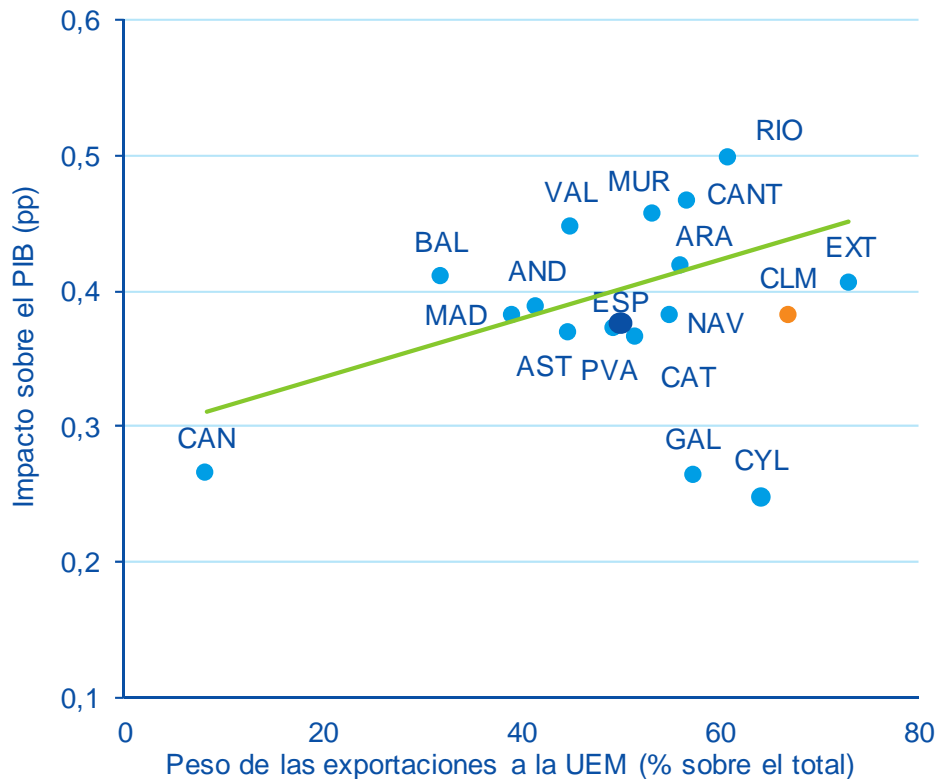


- La caída del precio del petróleo podría contribuir **más de un punto al crecimiento en Castilla-La Mancha** (Recuadro 2)

A favor

Mayor crecimiento en la UEM

Castilla-La Mancha: impacto estimado en el PIB de una aceleración del 0,4% del PIB en la UEM (pp)



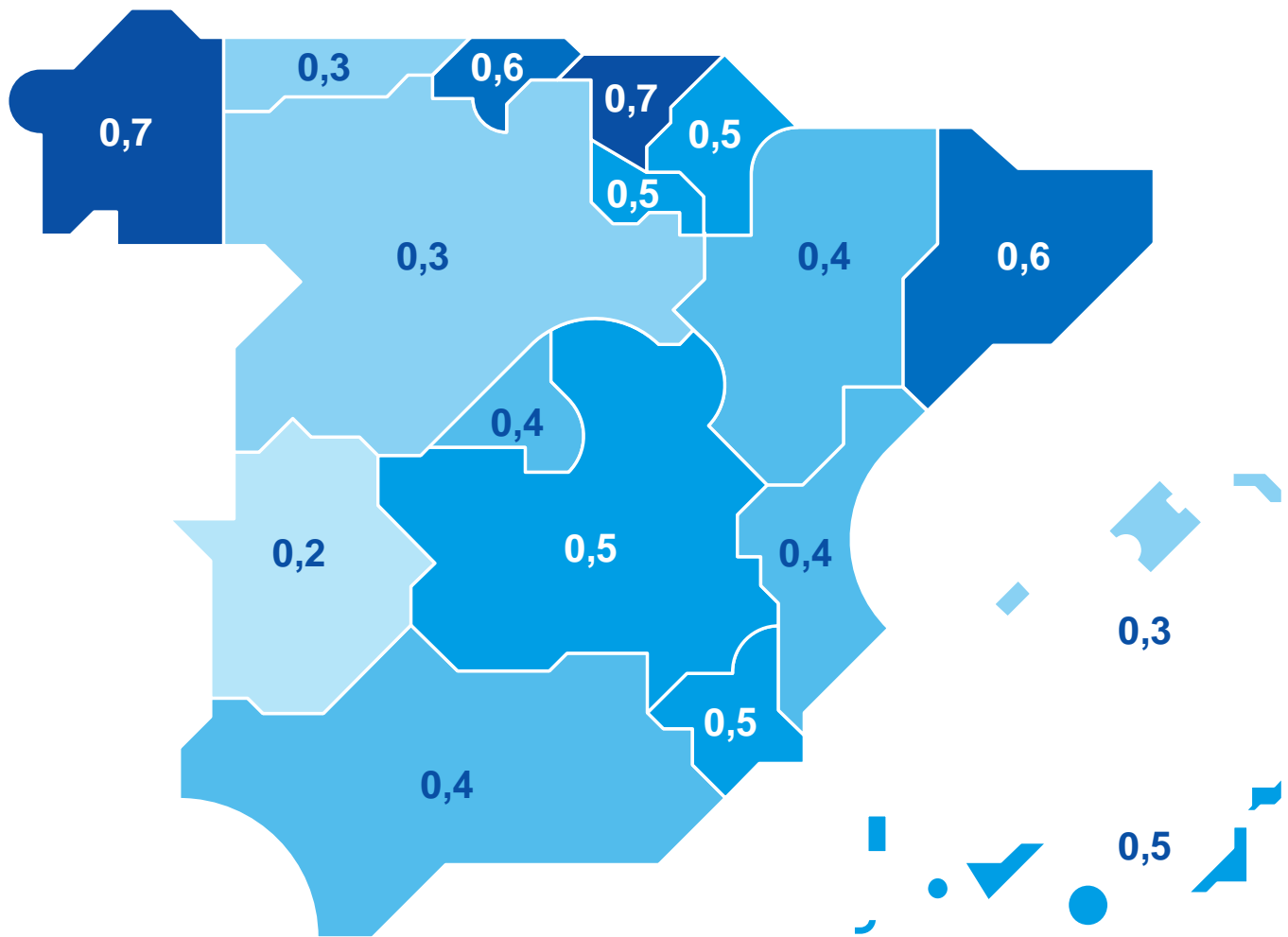
- La elasticidad del PIB castellano-manchego a cambios en la UEM es cercano a 1
- El crecimiento en la UEM será 0,4% mayor en 2016 que en 2015. El canal comercial (exportaciones) es la principal vía de transmisión

A favor

Tipo de cambio favorable a las exportaciones

Efecto estimado en el PIB tras un año de una depreciación del 10% del tipo de cambio €\$

(pp de crecimiento anual medio en 2015-2016)



A favor

Política monetaria expansiva del BCE

Una disminución de 1 punto porcentual en los tipos de interés puede aumentar el PIB un **0,5%**...

... los tipos a PYMES han caído 170pb desde abril de 2014

Abaratamiento del crédito = impulso del crecimiento

A favor

Aumento del crédito en España

Flujo de nuevo crédito: enero-julio 2015

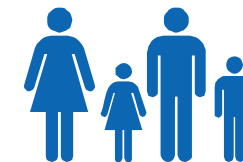
Variación interanual respecto a enero-julio 2014



Pymes
14,6%



Total Minoristas
21,4%

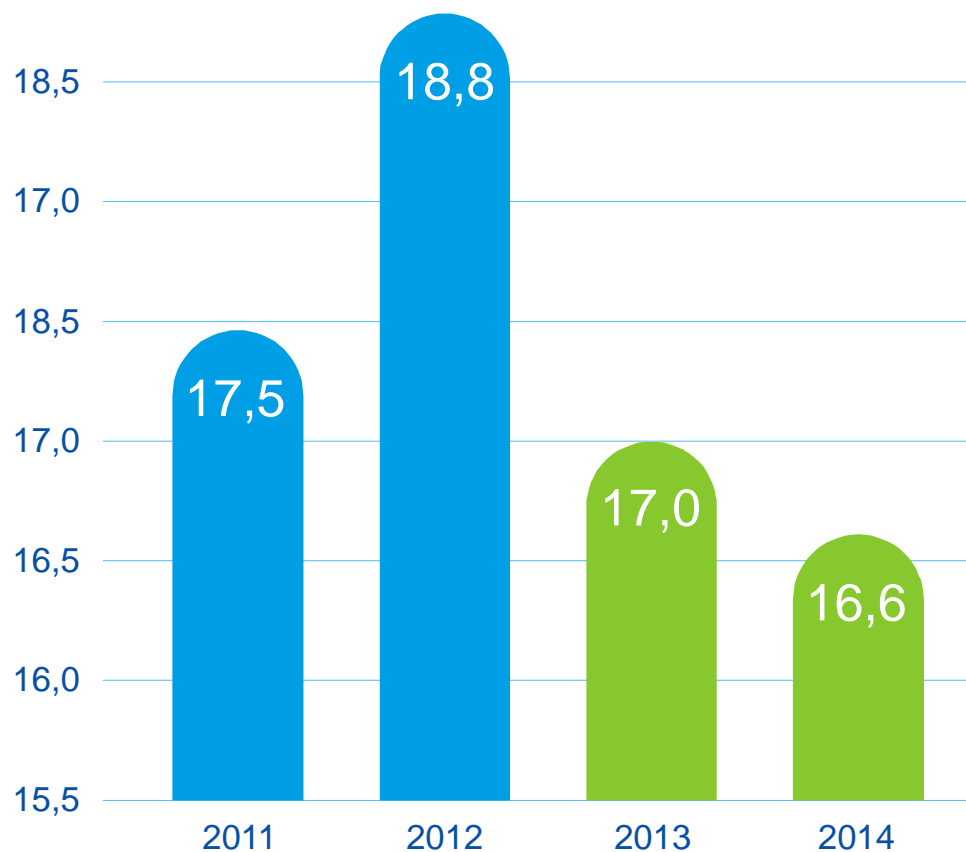


Familias
37,6%

A favor

Cambio de tono en la política fiscal

IRPF: tipo medio efectivo esperado sobre la base liquidable



- **La reducción del IRPF** podría añadir alrededor de un 0,3-0,4pp al PIB de 2015...
- ...gracias a la mayor demanda interna

En contra

Un entorno algo menos favorable de lo esperado

1

**Menor
crecimiento
mundial**

2

**Aumento de la
prima de riesgo**

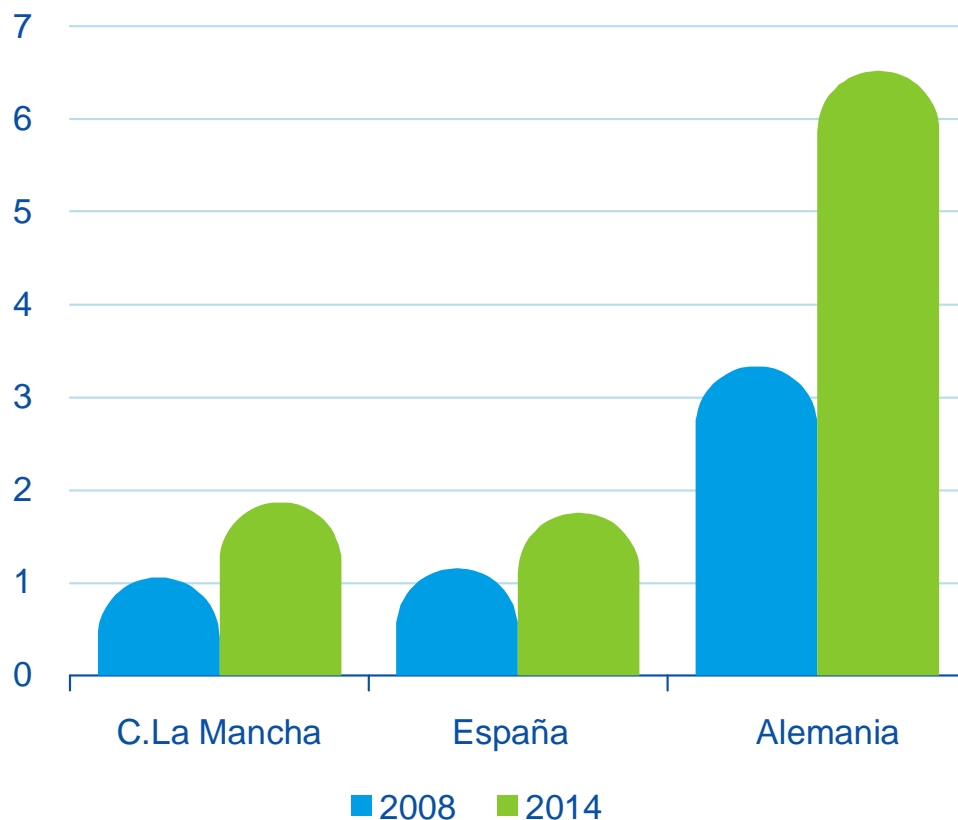
3

**Menor
depreciación
del euro**

En contra Desaceleración china

Peso de las exportaciones de bienes a China

(%)



Fuente: BBVA Research a partir de Datacomex

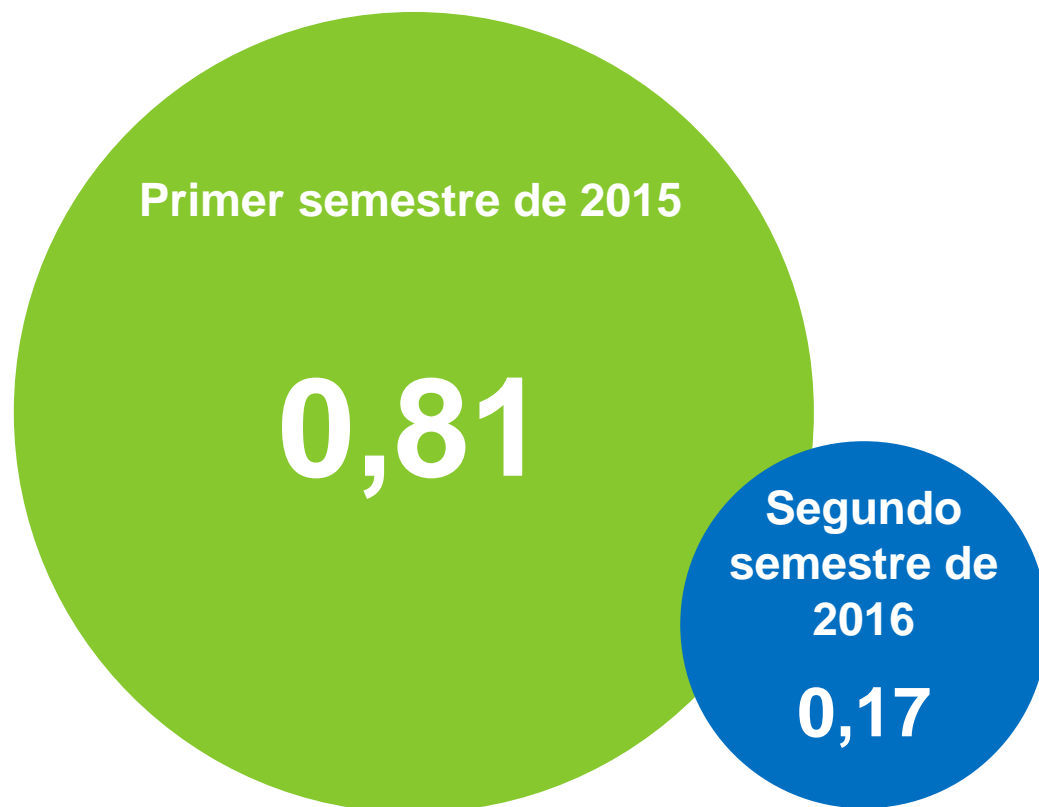
- **La demanda de bienes y servicios españoles puede verse afectada por el menor crecimiento de las economías emergentes**
- **China tiene un peso reducido, su mayor impacto puede ser indirecto**

En contra

Menor contribución del gasto público

Contribución del consumo público al crecimiento

(pp de crecimiento trimestral anualizado)

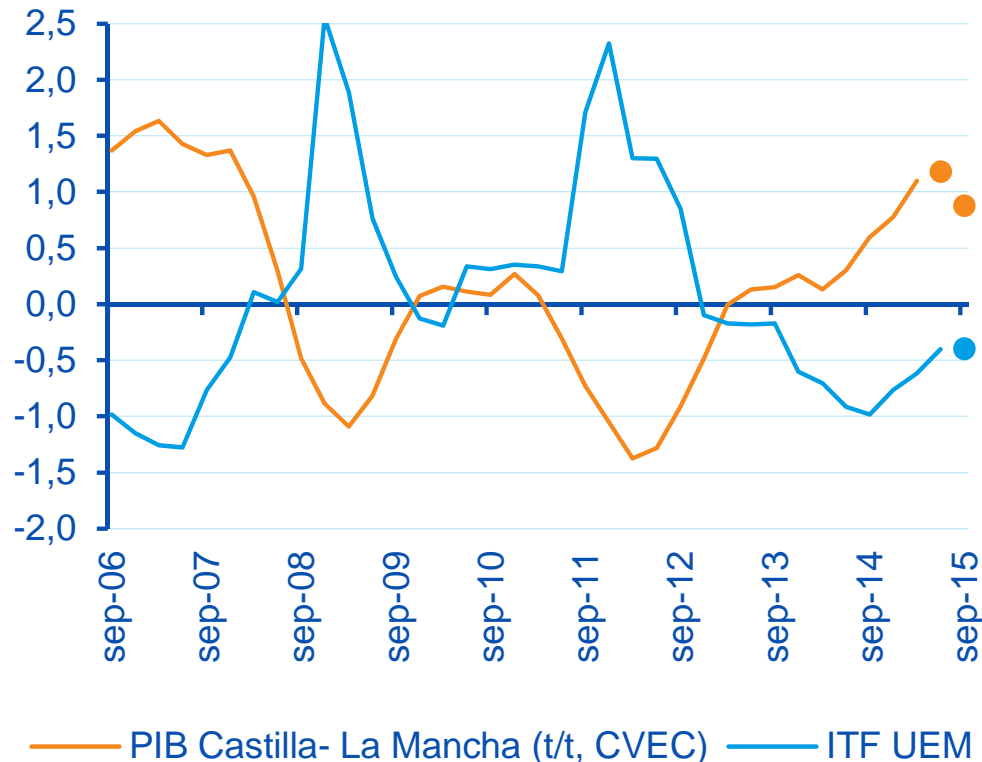


- La demanda pública **moderará su crecimiento** en el segundo semestre

Riesgos

Tensiones financieras e incertidumbre política

Índice de tensiones financieras de BBVA Research y PIB de Castilla-La Mancha



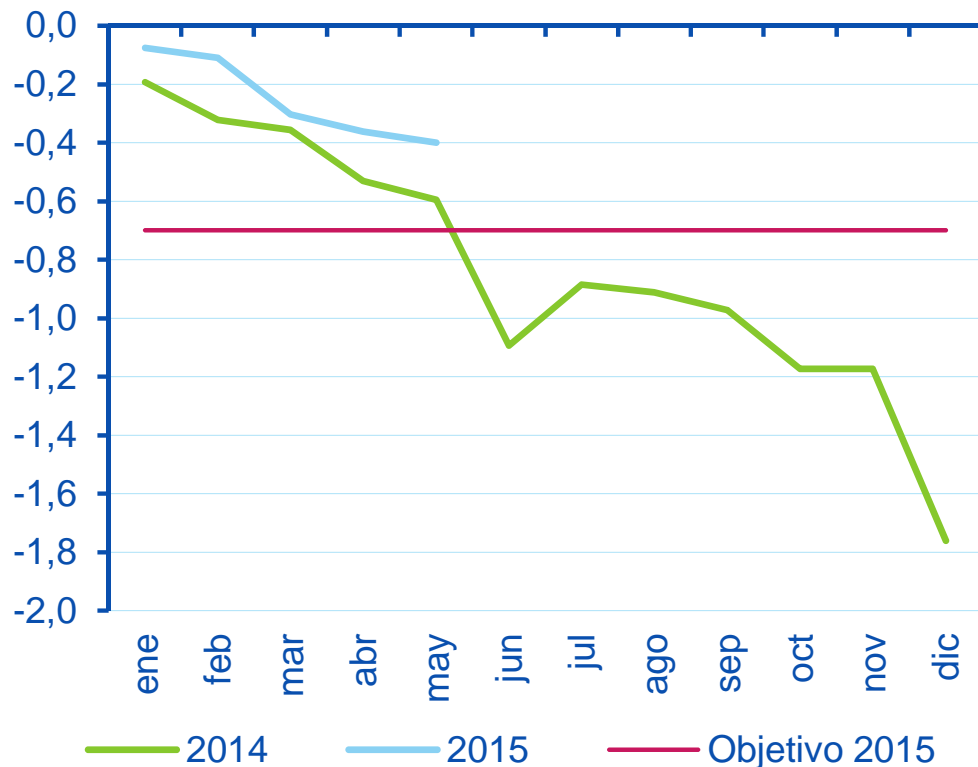
Fuente: BBVA Research

- Grecia, ejemplo de incertidumbre en una UEM incompleta
- Aumenta la incertidumbre política por el calendario electoral en España

Riesgos

La consolidación de las cuentas públicas

Junta de Castilla-La Mancha: capacidad/necesidad de financiación (% del PIB regional)



Fuente: BBVA Research a partir de MINHAP

- La recuperación de la economía no será suficiente para evitar un nuevo incumplimiento
- Se deberían anunciar medidas que den certidumbre sobre el proceso de consolidación fiscal

Los retos

Empleo, participación y productividad

Desviación de Castilla-La Mancha respecto a la UE-8 (2014)



- El reto es incrementar el empleo, la participación y la productividad
- Avanzar en el proceso de convergencia

Los retos

Empleo, participación y productividad

Ocupados en Castilla-La Mancha

(EPA, miles, fin de periodo)

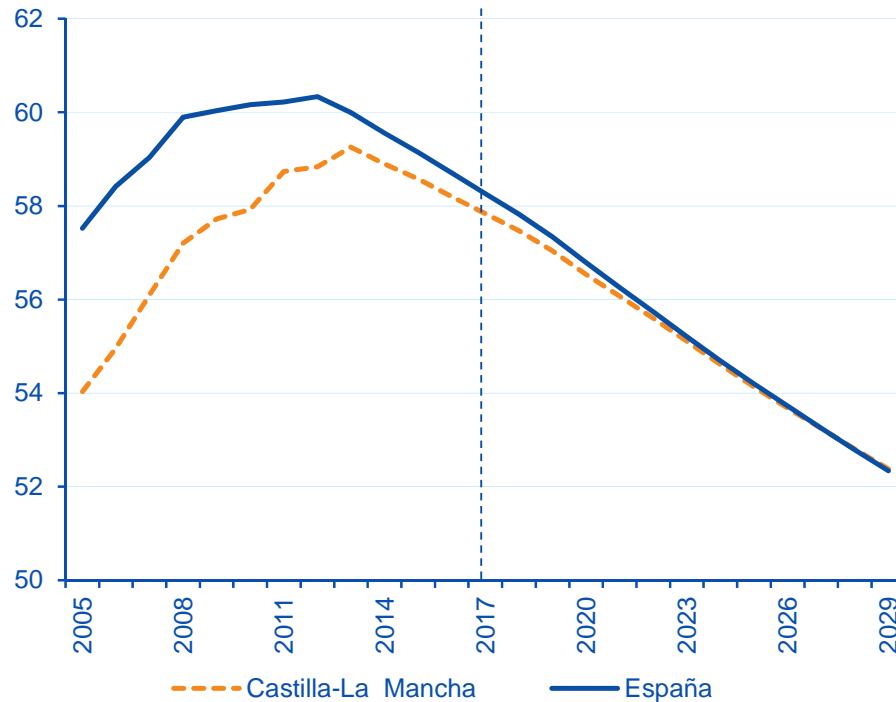


- Hasta el fin de 2016 se crearán cerca de 35 mil puestos de trabajo...
- ... lo que podría hacer descender la tasa de paro hasta 25,3% a finales de 2016

Los retos

Empleo, participación y productividad

Castilla-La Mancha y España: proyecciones de la tasa agregada de actividad (%)



Fuente: BBVA Research a partir de INE

- Tras años de mejora en la tasa de actividad regional, factores demográficos pueden reducir la participación (Recuadro 3)
- Reto: aumentar la participación de los jóvenes y, sobre todo, de los mayores de 54 años²⁸

A low-angle, upward-looking photograph of a modern skyscraper with a glass facade. The building's structure is composed of a grid of dark metal frames and glass panels, creating a complex geometric pattern. The sky is a clear, bright blue. The word "Conclusiones" is overlaid in the center in a large, white, sans-serif font.

Conclusiones

- La economía castellano-manchega **consolida su crecimiento**, apoyada tanto en el sector exterior como en la demanda interna
- Castilla-La Mancha podría **crecer un 3,3% en 2015 y 2,9% en 2016, y crear unos 35 mil puestos de trabajo** en el bienio
- **Reducir la tasa de paro, mejorar la productividad y controlar el déficit público** son los principales retos

Castilla-La Mancha

Situación y perspectivas

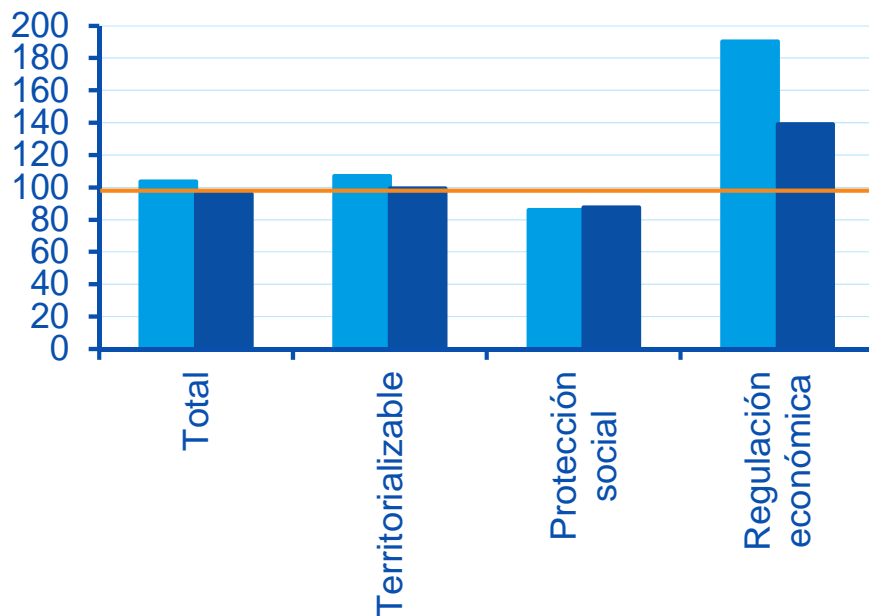
3er TRIMESTRE

2015



El gasto territorializable (R.2)

Castilla-La Mancha: índice de gasto por habitante, a igual esfuerzo fiscal, media nacional = 100



■ 2005 ■ 2012

Fuente: Ángel de la Fuente

- El gasto per cápita en Castilla-La Mancha es similar al promedio nacional
- Las ayudas regionales y agrarias deben canalizarse con efectividad