

ANÁLISIS ECONÓMICO

# España | Compraventa viviendas julio de 2015: ajuste en tendencia de crecimiento

Félix Lores Juberías

**En julio de 2015 se vendieron 39.105 viviendas, según los datos del Consejo General del Notariado, lo que supone un ajuste del entorno al 1,0% respecto al mes de junio. Aun así, la tendencia sigue siendo de crecimiento**

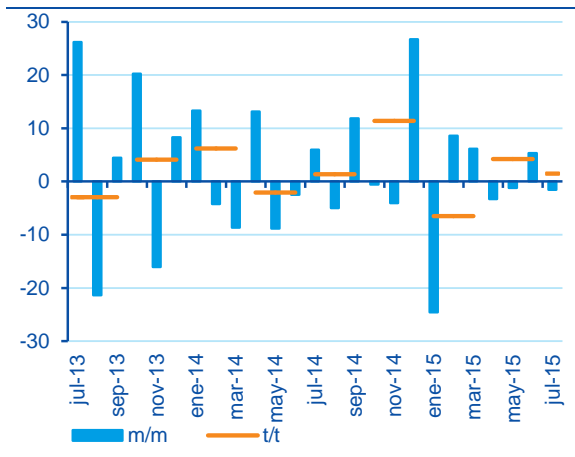
## Durante el mes de julio se vendieron 33.504 viviendas

En julio se vendieron 39.105 viviendas, según los datos del Centro de Información Estadística del Notariado (CIEN). Esta cifra supuso un incremento del número de operaciones del 10,7% en términos interanuales. Con ello, en los siete primeros meses del año, la venta de viviendas aumentó el 8,7% interanual. Como viene siendo habitual, la desagregación por tipología revela que la mayor parte de las operaciones se produjeron sobre viviendas de segunda mano. De hecho, durante el mes, la venta de viviendas usadas se incrementó casi el 17% en términos interanuales, al tiempo que las operaciones sobre vivienda nueva retrocedieron. Con todo, en julio el 89% de las viviendas vendidas en abril fueron de segunda mano.

## Las ventas se ajustaron en torno al 1,0% m/m, tras corregir las variaciones estacionales, en un contexto de tendencia creciente

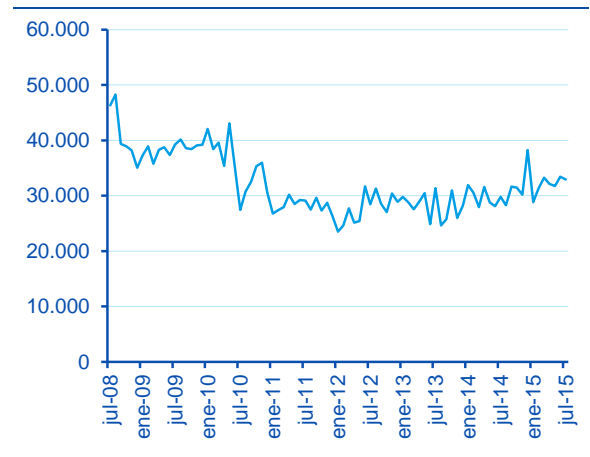
Una vez corregida la serie de estacionalidad y efectos de calendario (CVEC), las transacciones de viviendas en el mes de julio registraron un ajuste del entorno al 1% respecto a las del mes precedente. Esta evolución intermensual de las ventas, que se ha situado algo por debajo de la previsión central (+0,6% m/m CVEC), contrasta con el crecimiento del mes anterior (+5,3% m/m CVEC) (véase el Gráfico 1). En cualquier caso, el dato publicado hoy no rompe la tendencia de crecimiento que viene describiendo la serie de compraventa de viviendas en los últimos meses (véase el Gráfico 2). Además, las previsiones en torno a los fundamentales de la demanda residencial indican que las ventas seguirán mostrando una evolución tendencial positiva en los próximos meses.

Gráfico 1  
España: compraventa de viviendas (Datos CVEC en %)



Fuente: BBVA Research a partir de CIEN

Gráfico 2  
España: compraventa de viviendas (Datos CVEC)



Fuente: BBVA Research a partir de CIEN

**AVISO LEGAL**

El presente documento, elaborado por el Departamento de BBVA Research, tiene carácter divulgativo y contiene datos, opiniones o estimaciones referidas a la fecha del mismo, de elaboración propia o procedentes o basadas en fuentes que consideramos fiables, sin que hayan sido objeto de verificación independiente por BBVA. BBVA, por tanto, no ofrece garantía, expresa o implícita, en cuanto a su precisión, integridad o corrección.

Las estimaciones que este documento puede contener han sido realizadas conforme a metodologías generalmente aceptadas y deben tomarse como tales, es decir, como previsiones o proyecciones. La evolución histórica de las variables económicas (positiva o negativa) no garantiza una evolución equivalente en el futuro.

El contenido de este documento está sujeto a cambios sin previo aviso en función, por ejemplo, del contexto económico o las fluctuaciones del mercado. BBVA no asume compromiso alguno de actualizar dicho contenido o comunicar esos cambios.

BBVA no asume responsabilidad alguna por cualquier pérdida, directa o indirecta, que pudiera resultar del uso de este documento o de su contenido.

Ni el presente documento, ni su contenido, constituyen una oferta, invitación o solicitud para adquirir, desinvertir u obtener interés alguno en activos o instrumentos financieros, ni pueden servir de base para ningún contrato, compromiso o decisión de ningún tipo.

Especialmente en lo que se refiere a la inversión en activos financieros que pudieran estar relacionados con las variables económicas que este documento puede desarrollar, los lectores deben ser conscientes de que en ningún caso deben tomar este documento como base para tomar sus decisiones de inversión y que las personas o entidades que potencialmente les puedan ofrecer productos de inversión serán las obligadas legalmente a proporcionarles toda la información que necesiten para esta toma de decisión.

El contenido del presente documento está protegido por la legislación de propiedad intelectual. Queda expresamente prohibida su reproducción, transformación, distribución, comunicación pública, puesta a disposición, extracción, reutilización, reenvío o la utilización de cualquier naturaleza, por cualquier medio o procedimiento, salvo en los casos en que esté legalmente permitido o sea autorizado expresamente por BBVA.