

ANÁLISIS ECONÓMICO

España: las matriculaciones de turismos cierran al alza el 3T15

Juan Ramón García

Cuando se corrigen los datos brutos de la estacionalidad propia del mes, las estimaciones de BBVA Research indican que las matriculaciones de turismos continuaron creciendo en septiembre apoyadas en el canal profesional. El 3T15 se saldó con un ligero aumento de las ventas.

69.826 turismos matriculados en septiembre, 1000 menos de los previstos

Las matriculaciones de turismos alcanzaron las 69,8 miles de unidades en septiembre (previsión BBVA Research: 68,8 miles), lo que supuso un ascenso del 22,5% interanual (Cuadro 1). Al igual que en agosto, las ventas crecieron pese a la estacionalidad desfavorable. Así, cuando se corrigen los datos brutos del componente estacional y del efecto calendario (CVEC), se estima que el número de turismos matriculados se incrementó en torno al 2,5% con respecto al mes anterior (Gráfico 1).

El canal profesional compensó el retroceso de la demanda de particulares

Descontadas las variaciones estacionales, las matriculaciones de turismos por empresas y alquiladoras volvieron a aumentar tras un inicio titubeante del tercer trimestre. Por su magnitud destaca el crecimiento de las ventas del canal *rent-a-car*, que repuntaron más del 20% m/m CVEC tras haber disminuido en julio y agosto. Al contrario, las matriculaciones de particulares se redujeron en torno al 2% m/m CVEC pese a la vigencia del PIVE. En consecuencia, el peso del canal particular se redujo más de dos puntos hasta el 53% CVEC (Gráfico 3).

Más de un millón de unidades matriculadas en 2015

La demanda de turismos retomó su crecimiento en el tercer trimestre (1,6% t/t CVEC). La contribución positiva del canal profesional (3,5% t/t CVEC) compensó el estancamiento del particular. Si el cuarto trimestre evoluciona en línea con lo esperado, el año se cerraría con más de un millón de unidades matriculadas, un 20% más que en 2014.

Pese a la atonía de las ventas a particulares, el dinamismo del comercio al por menor hasta agosto anticipa un nuevo crecimiento del consumo privado en el 3T15 (Gráfico 3).

Cuadro 1

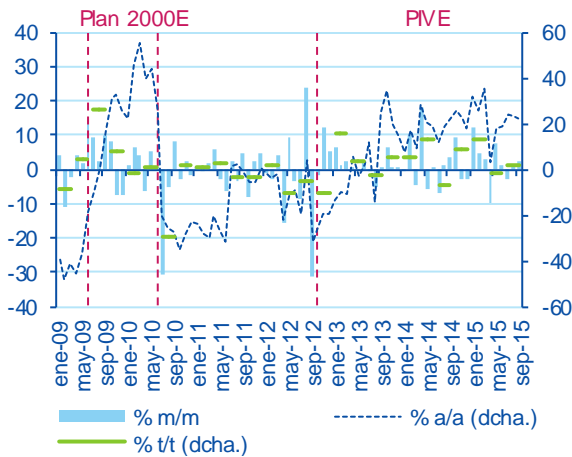
España: matriculaciones de turismos (Evaluación de la previsión, sep-15)

	Previsto	Observado	Error	Intervalo de confianza (*)
Cifras no corregidas de estacionalidad ni calendario				
Número de turismos	68787	69826	1039	(61199 ; 76375)
Tasa de variación mensual en %	23.0	24.9	1.9	(9.4 ; 36.6)
Tasa de variación interanual en %	20.7	22.5	1.8	(7.3 ; 34.0)

(*) Intervalo de confianza de la previsión al 80%.

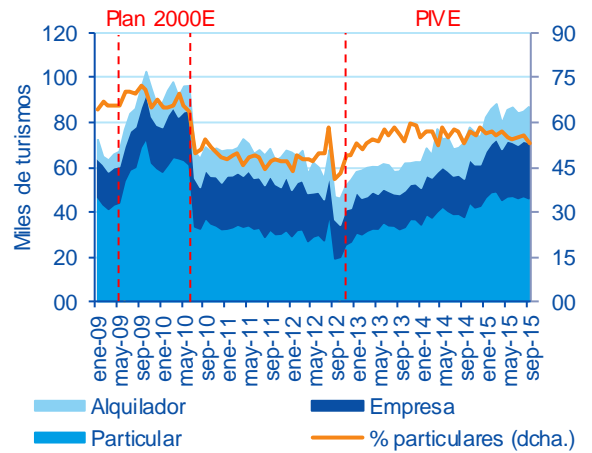
Fuente: BBVA Research

Gráfico 1
España: matriculaciones de turistas (Datos CVEC)



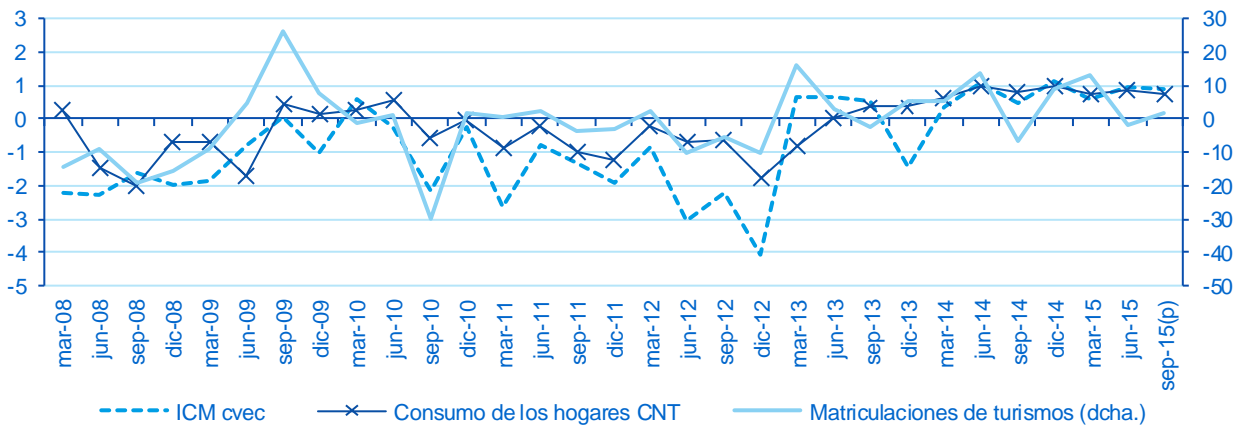
Fuente: BBVA Research a partir de ANFAC y Ganvam

Gráfico 2
España: matriculaciones de turistas por canal (Datos CVEC)



Fuente: BBVA Research a partir de ANFAC y Ganvam

Gráfico 3
España: matriculaciones de turistas, comercio al por menor y consumo privado (% t/t, datos CVEC)



Fuente: BBVA Research a partir de ANFAC, Ganvam e INE

AVISO LEGAL

El presente documento, elaborado por el Departamento de BBVA Research, tiene carácter divulgativo y contiene datos, opiniones o estimaciones referidas a la fecha del mismo, de elaboración propia o procedentes o basadas en fuentes que consideramos fiables, sin que hayan sido objeto de verificación independiente por BBVA. BBVA, por tanto, no ofrece garantía, expresa o implícita, en cuanto a su precisión, integridad o corrección.

Las estimaciones que este documento puede contener han sido realizadas conforme a metodologías generalmente aceptadas y deben tomarse como tales, es decir, como previsiones o proyecciones. La evolución histórica de las variables económicas (positiva o negativa) no garantiza una evolución equivalente en el futuro.

El contenido de este documento está sujeto a cambios sin previo aviso en función, por ejemplo, del contexto económico o las fluctuaciones del mercado. BBVA no asume compromiso alguno de actualizar dicho contenido o comunicar esos cambios.

BBVA no asume responsabilidad alguna por cualquier pérdida, directa o indirecta, que pudiera resultar del uso de este documento o de su contenido.

Ni el presente documento, ni su contenido, constituyen una oferta, invitación o solicitud para adquirir, desinvertir u obtener interés alguno en activos o instrumentos financieros, ni pueden servir de base para ningún contrato, compromiso o decisión de ningún tipo.

Especialmente en lo que se refiere a la inversión en activos financieros que pudieran estar relacionados con las variables económicas que este documento puede desarrollar, los lectores deben ser conscientes de que en ningún caso deben tomar este documento como base para tomar sus decisiones de inversión y que las personas o entidades que potencialmente les puedan ofrecer productos de inversión serán las obligadas legalmente a proporcionarles toda la información que necesiten para esta toma de decisión.

El contenido del presente documento está protegido por la legislación de propiedad intelectual. Queda expresamente prohibida su reproducción, transformación, distribución, comunicación pública, puesta a disposición, extracción, reutilización, reenvío o la utilización de cualquier naturaleza, por cualquier medio o procedimiento, salvo en los casos en que esté legalmente permitido o sea autorizado expresamente por BBVA.