

Andalucía

Situación y perspectivas

2º SEMESTRE
2015



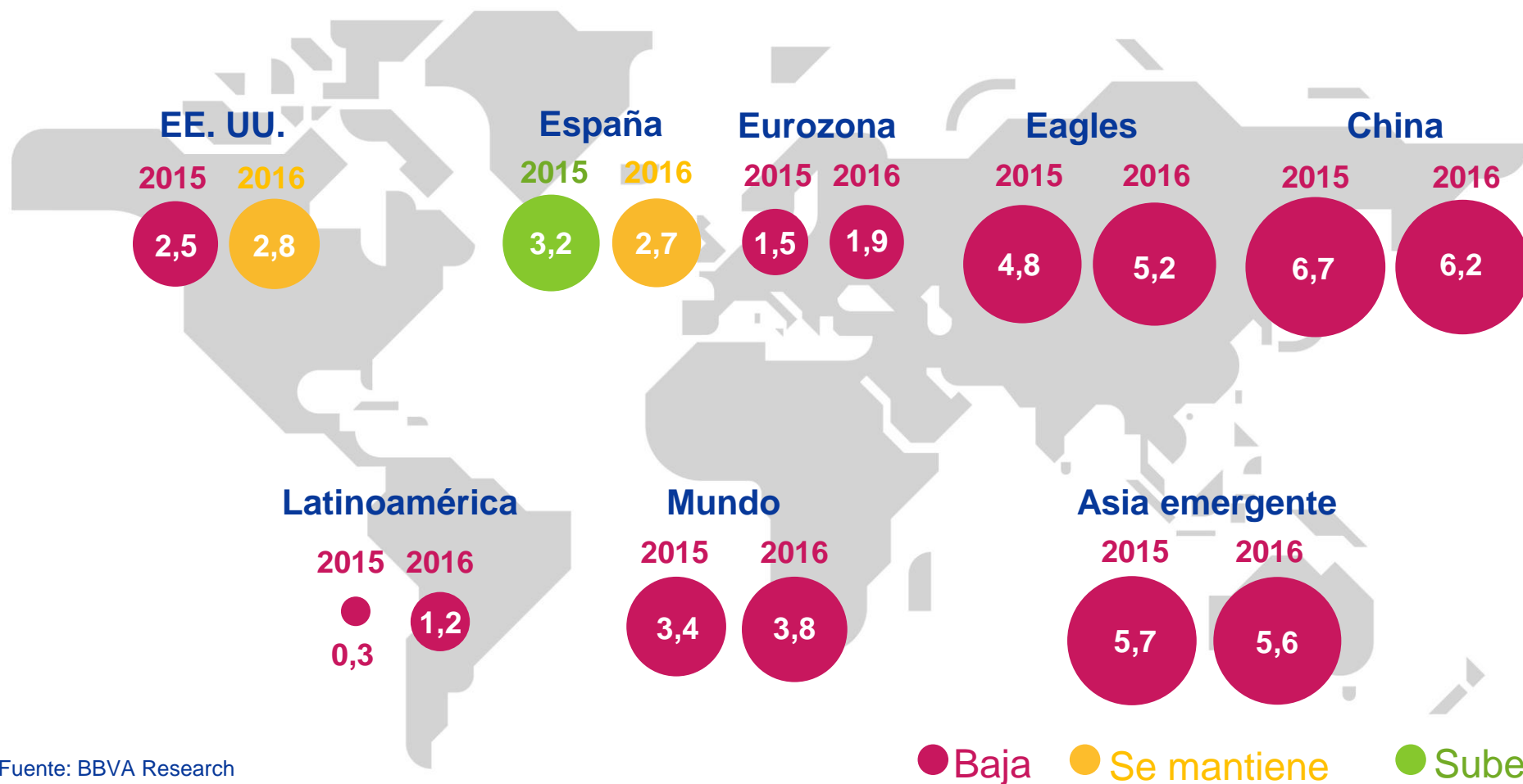
- La economía andaluza **consolida su crecimiento**, apoyada tanto en el sector exterior como en la demanda interna
- Andalucía podría **crecer un 3% en 2015 y 2,7% en 2016, y crear unos 200 mil puestos de trabajo** en el bienio
- **Reducir la tasa de paro, aumentar la productividad y mejorar el capital humano** son los principales retos de la región



Global

Crecimiento mundial

Una recuperación más débil y desigual

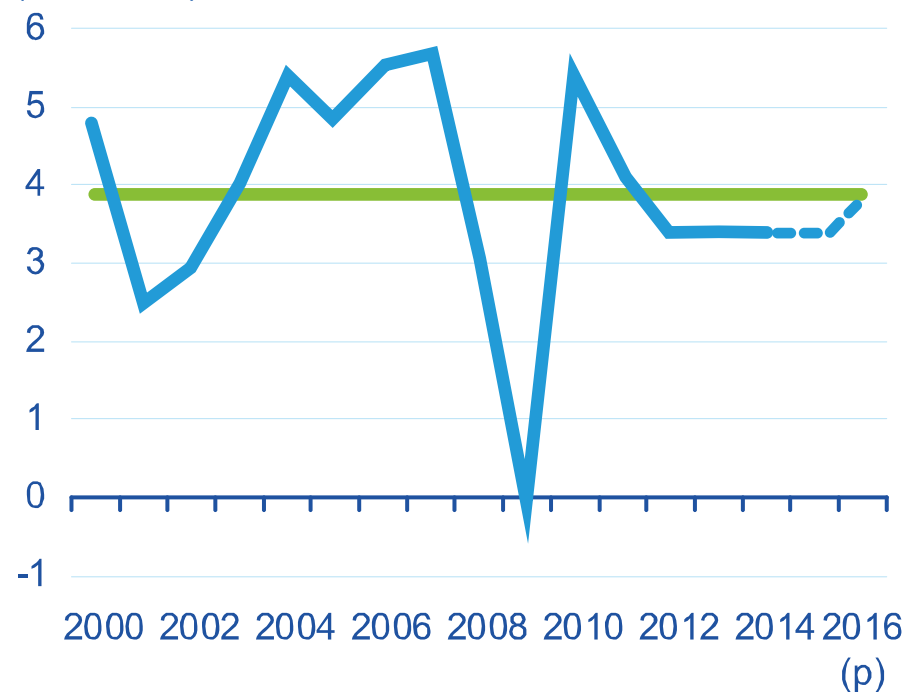


Crecimiento mundial

Perspectivas de crecimiento moderado

Crecimiento económico

(% del PIB)



— Crecimiento económico — Promedio 2000-2014

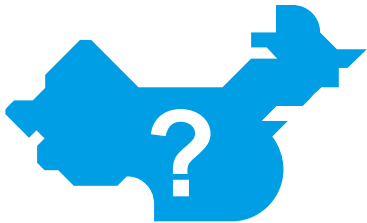
Fuente: BBVA Research

- Esta recuperación es atípica, frágil y con riesgos a la baja
- El crecimiento mundial no superará el previo a la crisis

Crecimiento mundial

Un panorama incierto en emergentes

Gran incertidumbre por:



Dudas sobre la economía china



Los efectos de los bajos precios de las materias primas



Proximidad del comienzo del ciclo de subidas de tipos de la Fed



Falta de credibilidad de algunas políticas económicas

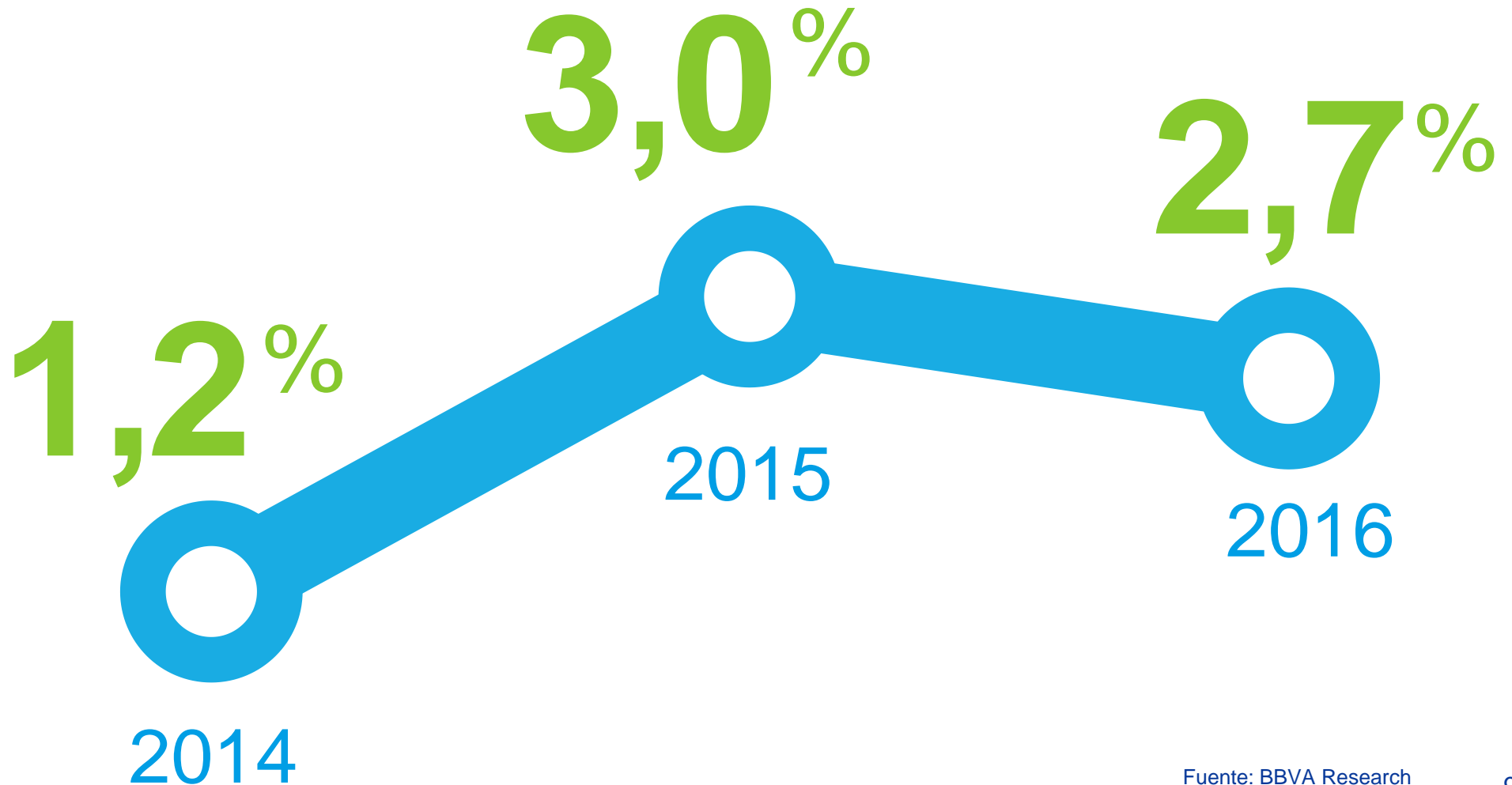
¿Cuáles son los riesgos?





Andalucía

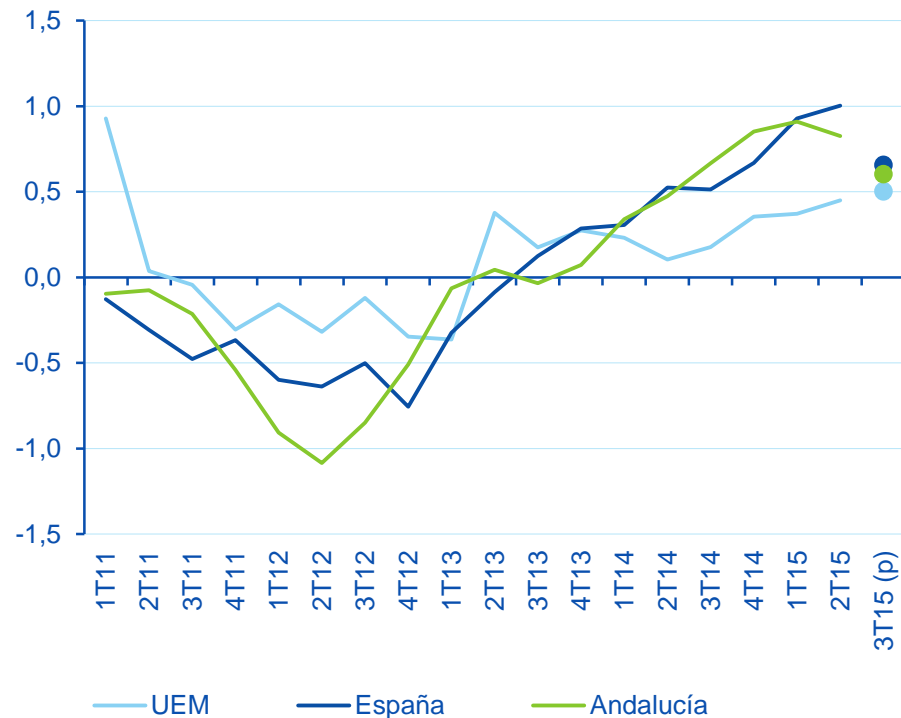
Revisión al alza del crecimiento de Andalucía



Revisión al alza del crecimiento en 2015

Andalucía, España y UEM: crecimiento del PIB y previsiones MICA-BBVA para 3T15

(%, t/t)



- Tras una crisis mayor, la recuperación es más rápida que en la UEM
- El crecimiento se desacelera transitoriamente en el segundo semestre

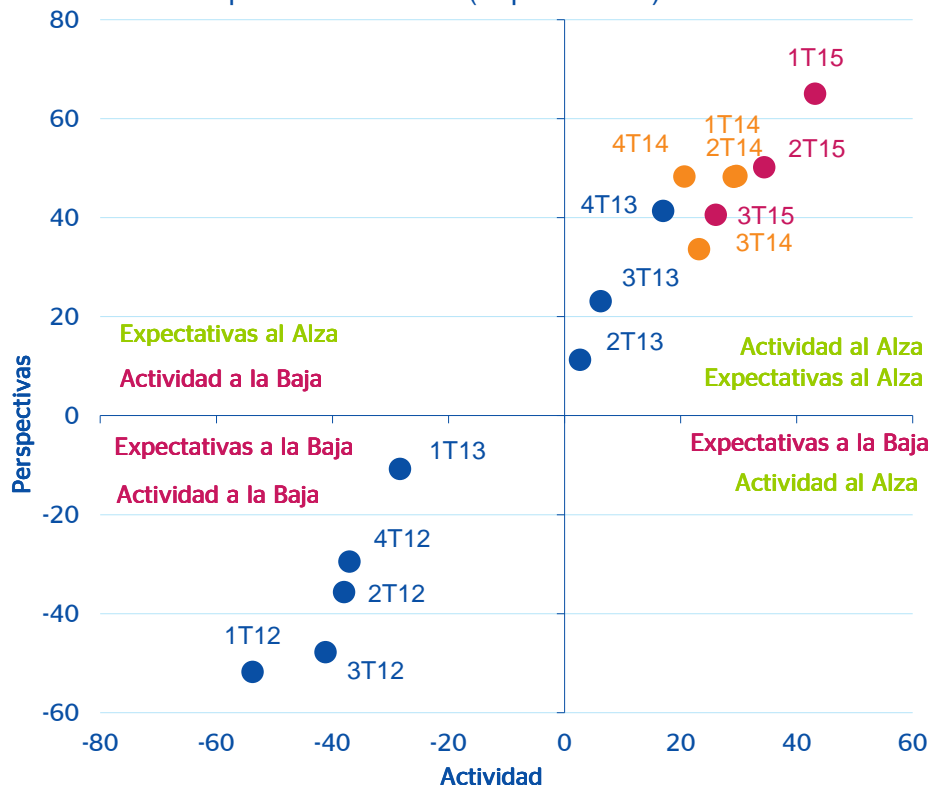
(p): previsión

Fuente: BBVA Research a partir de INE y elaboración propia

Revisión al alza del crecimiento en 2015

Andalucía: evolución de la actividad económica en el trimestre y expectativas para el siguiente

Saldos de respuestas extremas (% ponderado)



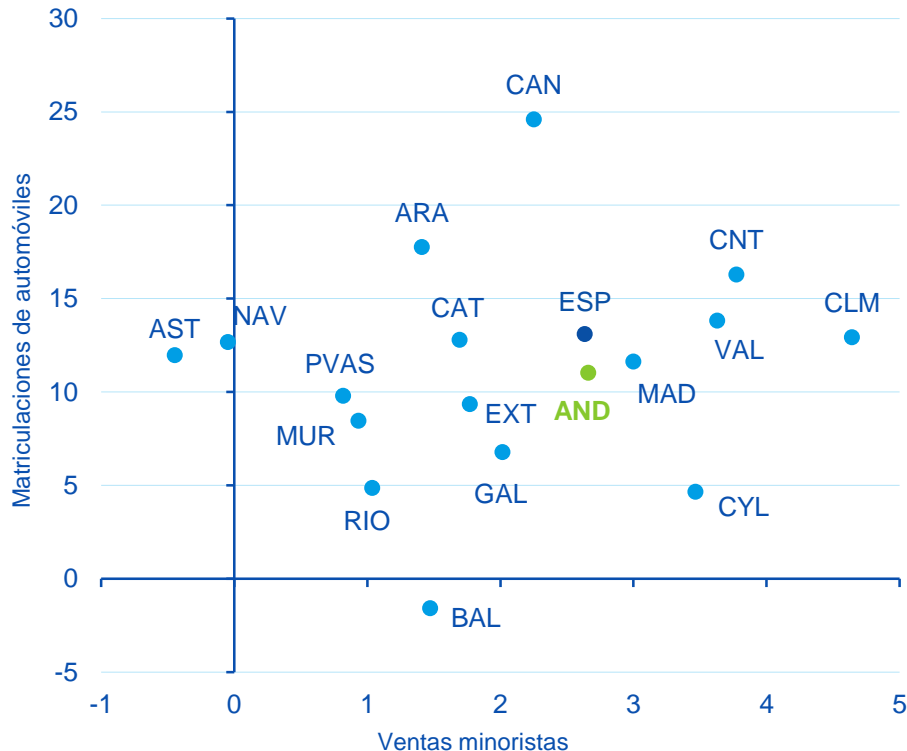
Fuente: BBVA Research

- La Encuesta de Actividad Económica corrobora la **mejora del crecimiento**
- Continúan la evolución favorable para el 3T15 aunque se percibe la **desaceleración**

Revisión al alza del crecimiento en 2015

Indicadores de la demanda interna

Crecimiento acumulado entre 4T14 y 3T15 (*). CVEC

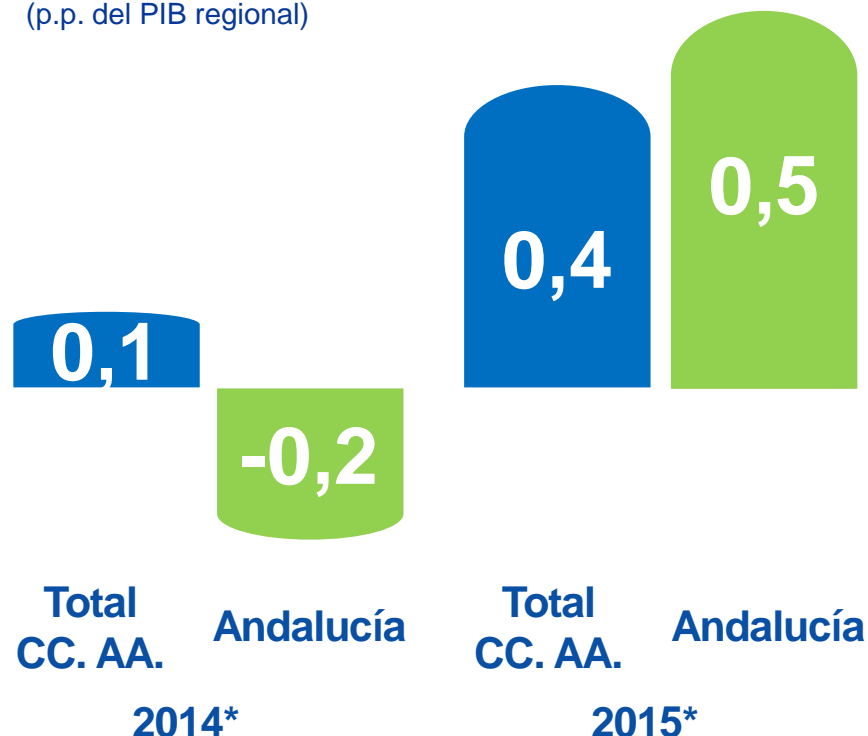


Fuente: BBVA Research a partir de INE y DGT

- El crecimiento se debe a la **demanda doméstica**, tanto privada como pública
- A nivel nacional la inversión en **maquinaria y equipo** ha sorprendido al alza y sigue contribuyendo al crecimiento en 3T15

Revisión al alza del crecimiento en 2015

Andalucía y Total CC. AA.: Contribución del gasto primario al crecimiento del PIB
(p.p. del PIB regional)

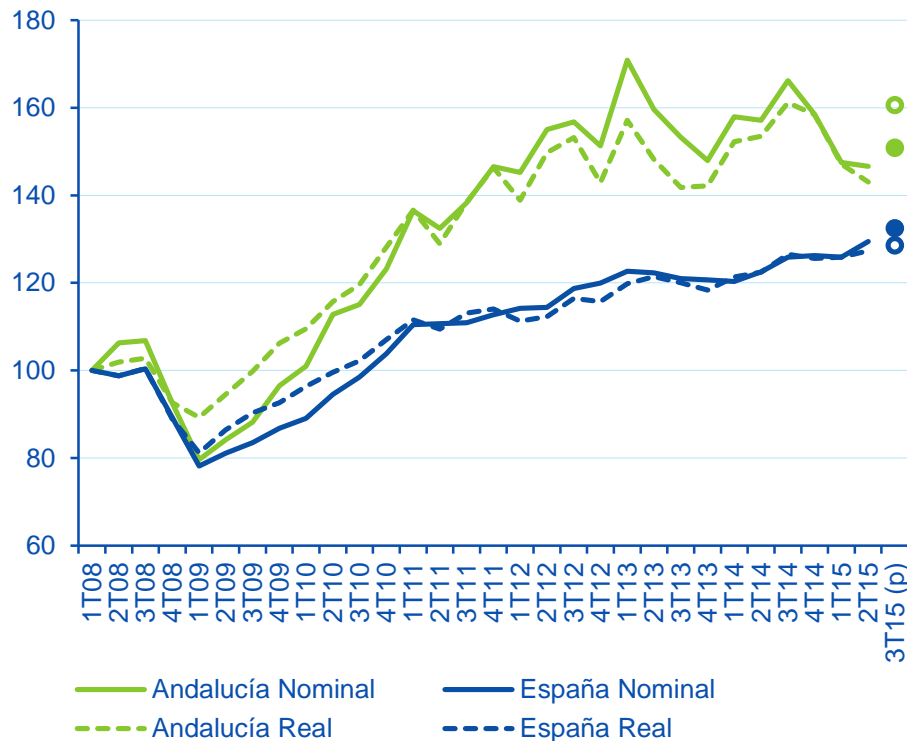


- El crecimiento se debe a la **demanda doméstica**, tanto privada como pública
- El cambio de tono en la política fiscal supone medio punto adicional de aumento del PIB

Revisión al alza del crecimiento en 2015

Andalucía y España: exportaciones

(mar-08=100, CVEC)



- Las exportaciones muestran **síntomas de agotamiento** tras los fuertes crecimientos
- A pesar de ello, los datos conocidos del 3T15 apuntan hacia la recuperación

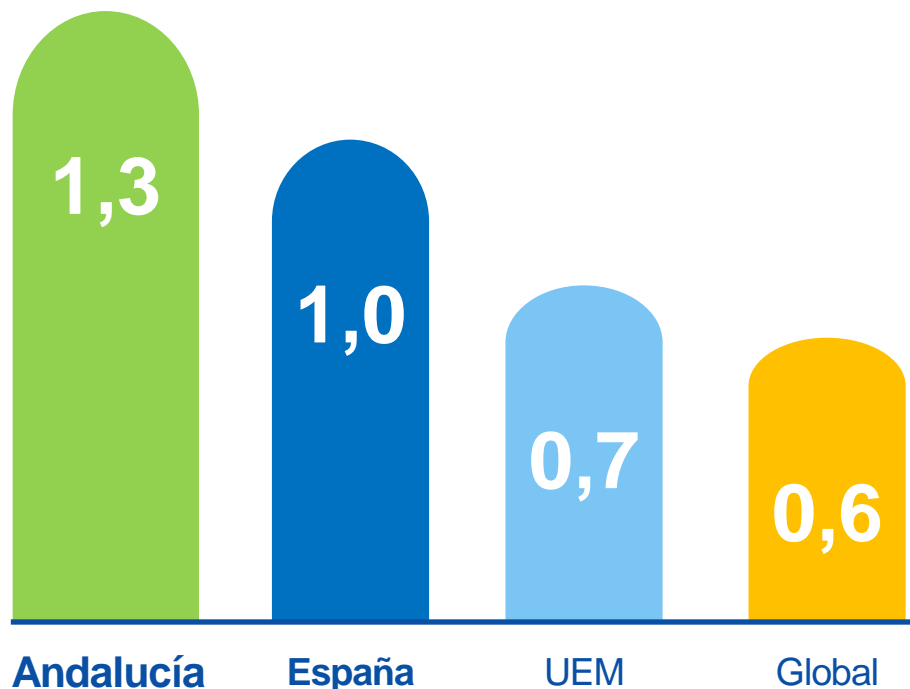
(p): previsión. 3T15 incluye datos de julio.
Fuente: BBVA Research a partir de Datacomex

A favor

Caída del precio del petróleo

Impacto en el PIB del barril de petróleo a 50\$

(p.p. de crecimiento anual medio en 2015-2016)

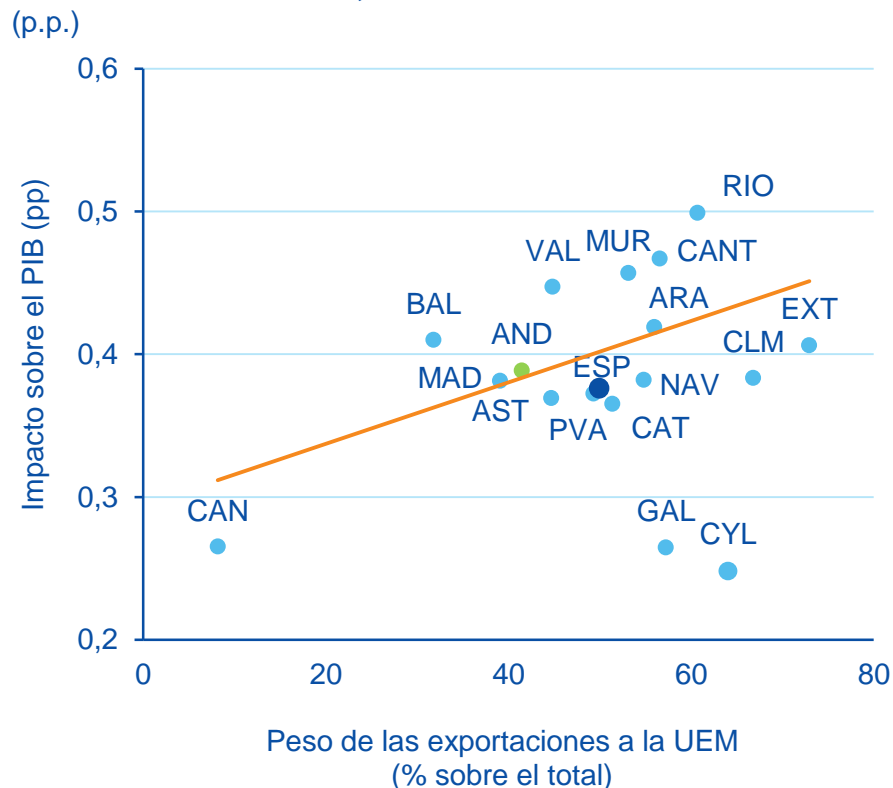


- La caída del precio del petróleo podría contribuir **más de un punto al crecimiento en Andalucía**

A favor

Mayor crecimiento en la UEM

Andalucía: impacto estimado en el PIB de una aceleración del 0,4% del PIB en la UEM



- La elasticidad del PIB andaluz a cambios en la UEM es cercano a 1
- El crecimiento en la UEM será 0,4% mayor en 2016 que en 2015. El canal comercial (exportaciones) es la principal vía de transmisión

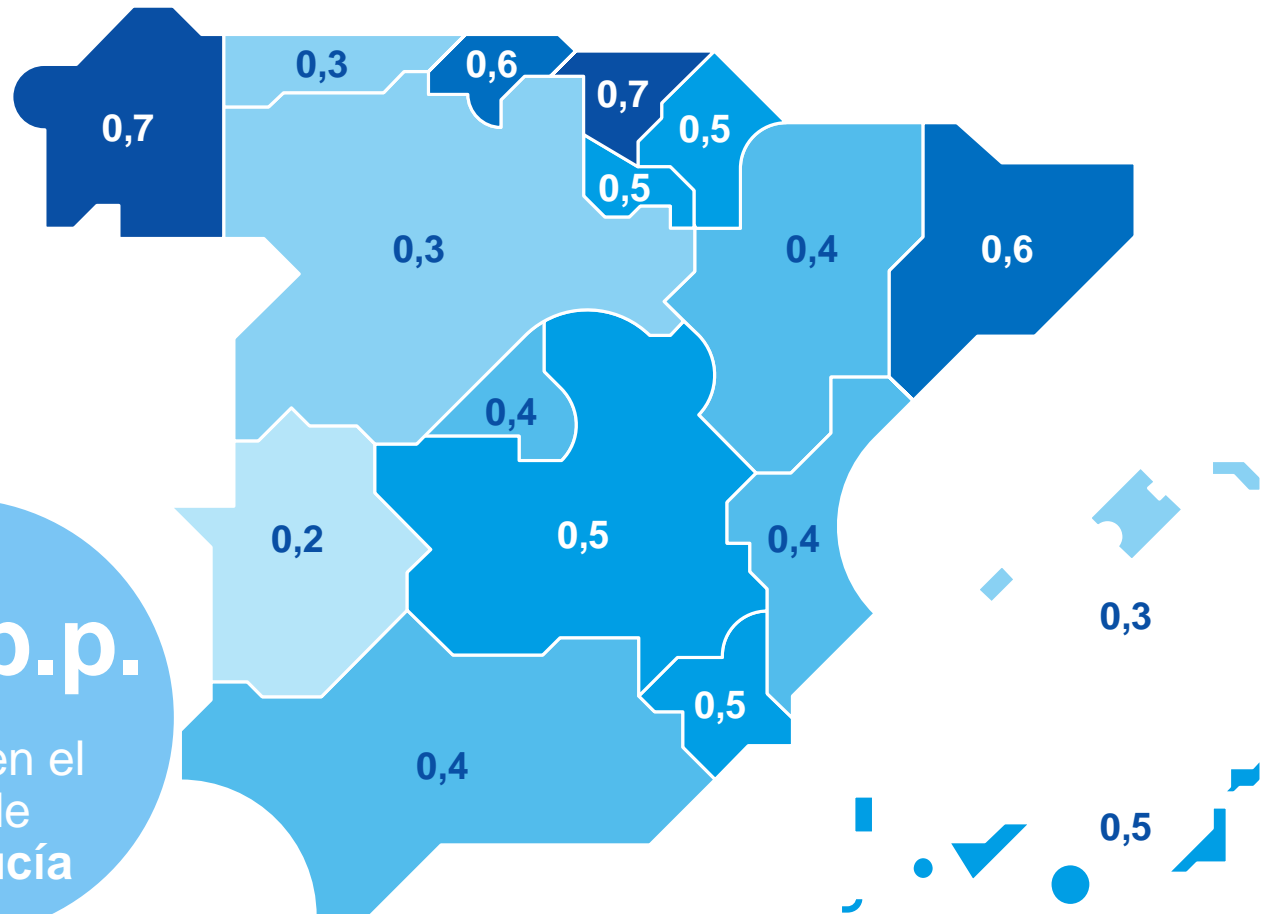
A favor

Tipo de cambio favorable a las exportaciones

Efecto estimado en el PIB tras un año de una depreciación del 10% del tipo de cambio €/€
(p.p. de crecimiento anual medio en 2015-2016)

+0,5p.p.
Efecto en el PIB de España

+0,4p.p.
Efecto en el PIB de Andalucía



A favor

Política monetaria **expansiva** del BCE

Una disminución de 1 punto porcentual en los tipos de interés puede aumentar el PIB un **0,5%...**

... los tipos a PYMES han caído 109pb en el último año*

Abaratamiento del crédito = impulso del crecimiento

A favor

Aumento del crédito en España

Flujo de nuevo crédito: enero-agosto 2015

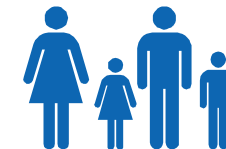
Variación interanual respecto a enero-agosto 2014



Pymes*
14,4%



Total Minoristas
22,4%



Familias**
42%

(*) Crédito hasta 1 Millón de € a las sociedades no financieras

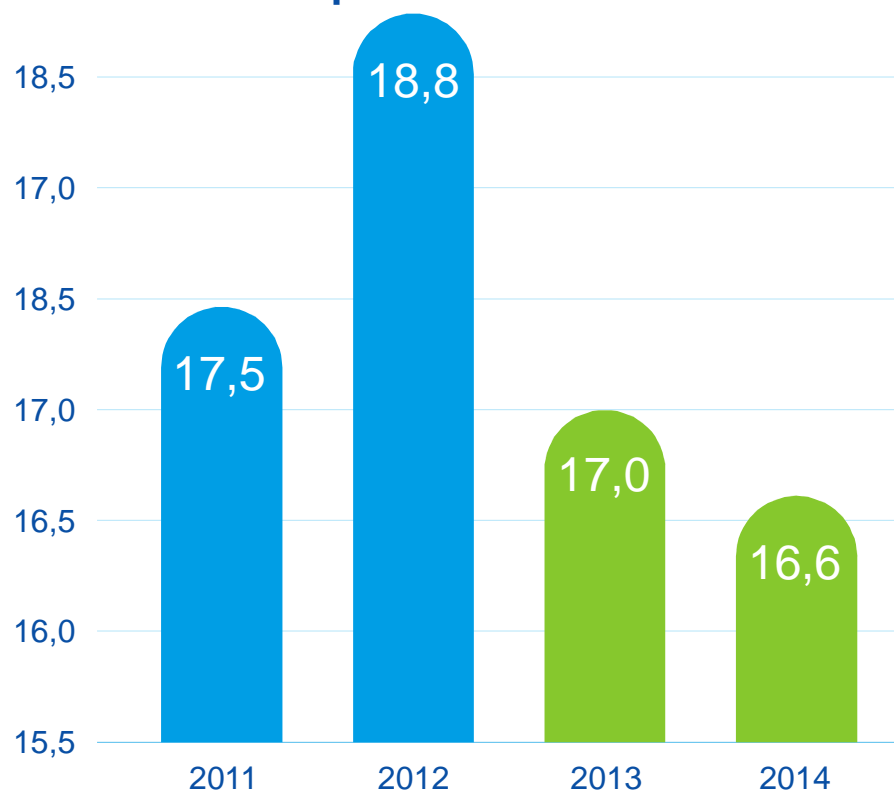
(**) Crédito para vivienda, consumo y otros fines a los hogares

Fuente: BBVA Research a partir del Banco de España

A favor

Cambio de tono en la política fiscal

IRPF: tipo medio efectivo esperado sobre la base liquidable



- **La reducción del IRPF** podría añadir alrededor de un 0,3-0,4 p.p. al PIB de 2015...
- ...gracias a la mayor demanda interna

En contra

Un entorno algo menos favorable de lo esperado

1

**Menor
crecimiento
mundial**

2

**Aumento de la
prima de riesgo**

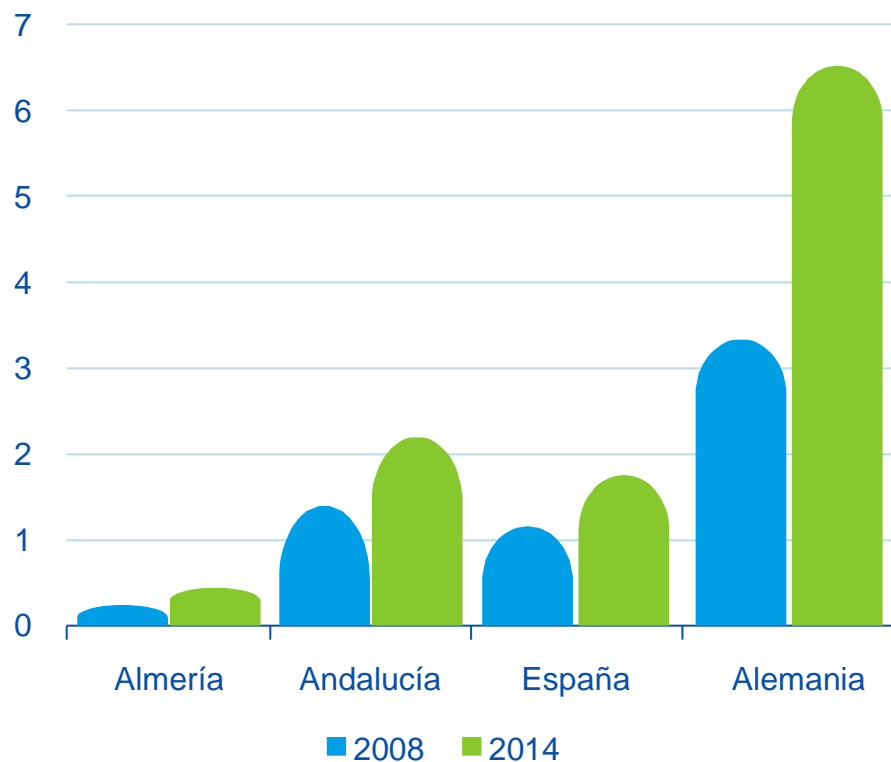
3

**Menor
depreciación
del euro**

En contra Desaceleración china

Peso de las exportaciones de bienes a China

(% sobre el total de las exportaciones realizadas)



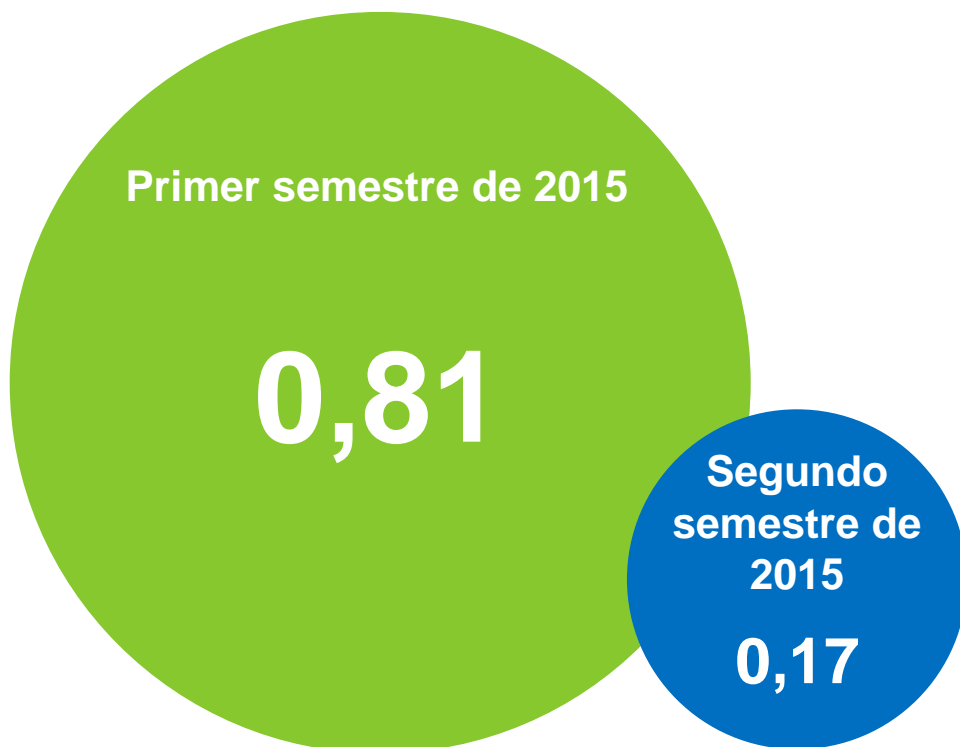
- **La demanda de bienes y servicios españoles puede verse afectada por el menor crecimiento de las economías emergentes**
- **China tiene un peso reducido, su mayor impacto puede ser indirecto**

En contra

Menor contribución del gasto público

Contribución del consumo público al crecimiento del PIB nacional

(p.p. de crecimiento trimestral anualizado)

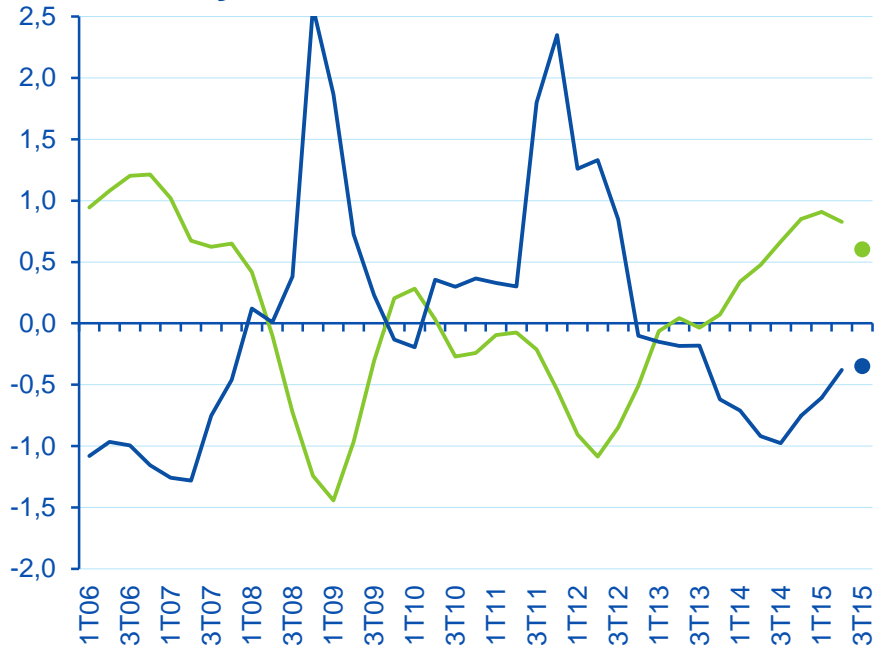


- La demanda pública **moderará su crecimiento** en el segundo semestre

Riesgos

Tensiones financieras e incertidumbre política

Índice de tensiones financieras de BBVA Research y PIB de Andalucía



— PIB Andalucía (% t/t, CVEC) — ITF UEM

3T15 previsión en el caso del PIB de Andalucía

Fuente: BBVA Research

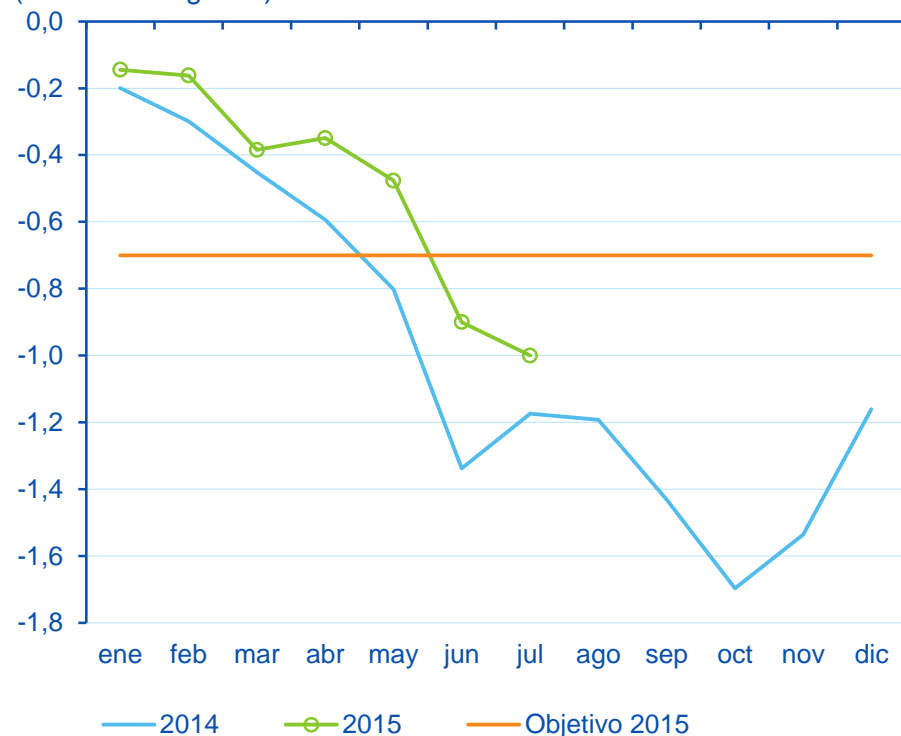
- Grecia, ejemplo de incertidumbre en una UEM incompleta
- Aumenta la incertidumbre política por el calendario electoral en España

Riesgos

La consolidación de las cuentas públicas

Junta de Andalucía: capacidad/necesidad de financiación

(% del PIB regional)



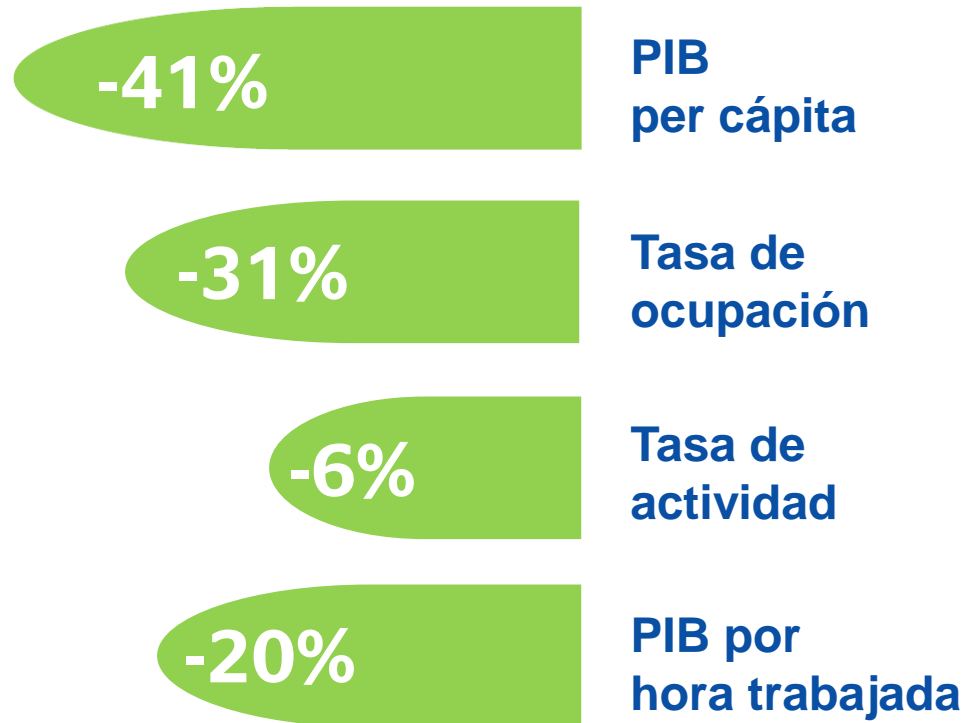
Fuente: BBVA Research a partir de MINHAP

- La recuperación de la economía se ve reflejada en el **dinamismo de los ingresos públicos**
- El estricto control del gasto público será clave para que Andalucía cumpla con el objetivo de déficit este año (0,7% del PIB regional)

Los retos

Empleo, participación y productividad

Desviación de Andalucía a la UE-8 (2014)

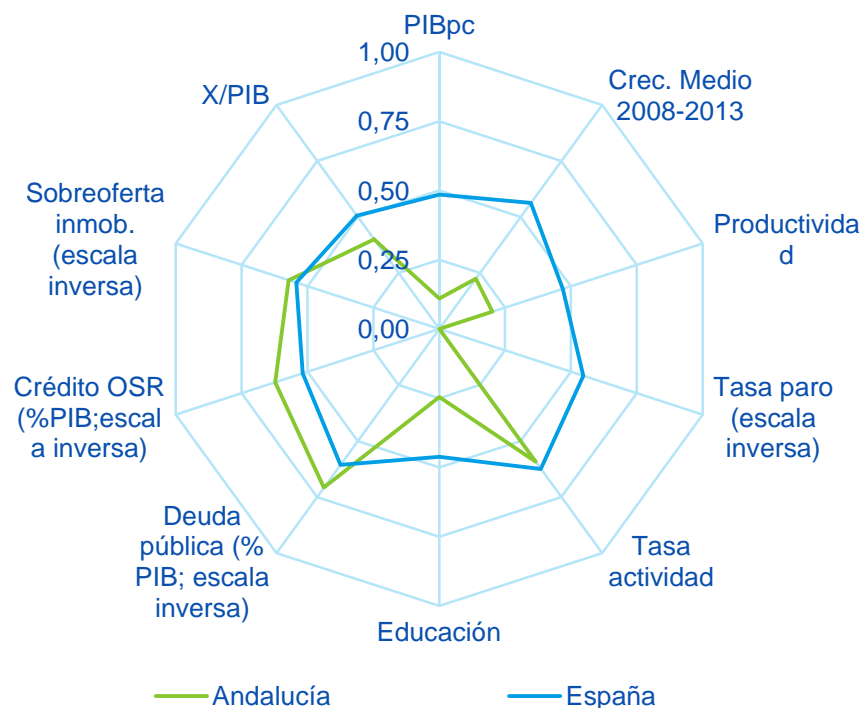


- Es necesario avanzar en el proceso de **convergencia**

Los retos

Empleo, capacitación y productividad

Andalucía y España: Radar de fortalezas estructurales*



- El reto: reducir la **tasa de paro**, aumentar la **productividad** y mejorar el **capital humano**

(*): Mide la distancia relativa al máximo y mínimo regional, normalizados a 1 y 0 respectivamente.

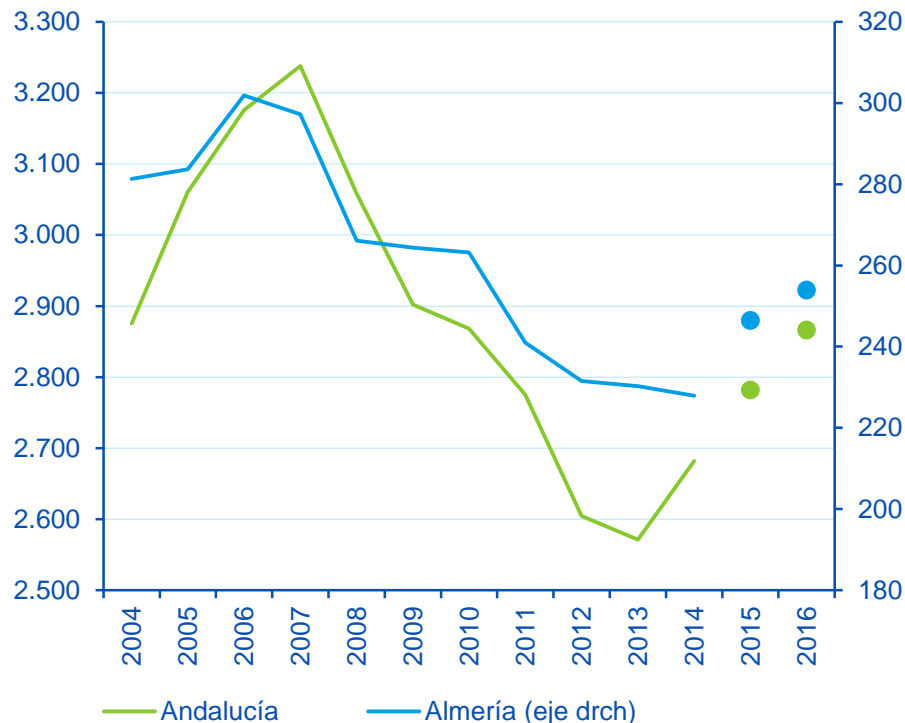
Fuente: BBVA Research

Los retos

Empleo, participación y productividad

Ocupados en Andalucía y Almería

(EPA, miles, fin de periodo)



Fuente: BBVA Research a partir de INE

- Hasta el fin de 2016 en Andalucía se crearán cerca de **200 mil puestos de trabajo** (casi 20 mil en Almería)...
- ... lo que podría hacer descender la tasa de paro hasta 30% a finales de 2016



Conclusiones

- La economía andaluza **consolida su crecimiento**, apoyada tanto en el sector exterior como en la demanda interna
- Andalucía podría **crecer un 3% en 2015 y 2,7% en 2016, y crear unos 200 mil puestos de trabajo** en el bienio
- **Reducir la tasa de paro, aumentar la productividad y mejorar el capital humano** son los principales retos de la región

Andalucía

Situación y perspectivas

2º SEMESTRE
2015

