

ANÁLISIS ECONÓMICO

Registros laborales de oct-15 en España: datos positivos y en línea con lo previsto

Juan Ramón García / Camilo Andrés Ulloa

Los registros de octubre confirman la mejora esperada del mercado de trabajo tras la debilidad en los meses centrales del año. Descontada la estacionalidad, las estimaciones de BBVA Research indican que el aumento de la afiliación se situó en torno a las 32 mil personas, mientras que la caída del desempleo fue de 15 mil.

La afiliación a la Seguridad Social mejoró en línea con lo esperado

El número de afiliados a la Seguridad Social creció en 31,7 miles de personas el pasado mes, en línea con las expectativas (BBVA Research 30,1 miles) y con los registros de octubre de los últimos dos años (Gráfico 1). Cuando se corrigen las cifras de las variaciones estacionales y del efecto calendario (CVEC), BBVA Research estima que la afiliación aumentó en torno a 32 mil personas. Si bien esta cifra confirma la recuperación de la tendencia positiva del empleo tras la atonía observada entre junio y agosto, supone una desaceleración respecto al primer semestre año (Gráfico 2).

Los servicios monopolizan el aumento de la ocupación

La afiliación se comportó en línea con lo que apuntaban las previsiones en todos los sectores productivos (Cuadro 1). Los servicios volvieron a destacar, con un incremento de la ocupación en torno a las 24,5 miles de personas (77% del total). En contrapartida, la ocupación en el resto de sectores varió de forma modesta (7,2 miles de personas conjuntamente).

El diagnóstico se mantiene una vez descontada la estacionalidad. Las estimaciones de BBVA Research indican que los servicios se mantienen a la cabeza de la creación de empleo (36 mil personas CVEC), mientras que las restantes ramas productivas exhiben cambios marginales (Gráfico 3).

Descenso generalizado de la contratación

En octubre se firmaron 1.760,6 miles de contratos, el 91,4% de naturaleza temporal. Las cifras desestacionalizadas sugieren un ligero retroceso de la contratación el pasado mes tras un tercer trimestre positivo. Tanto los indefinidos (4 mil contratos menos que en septiembre) como los temporales (11 mil contratos menos) contribuyeron a la caída del número de contratos en octubre (Gráfico 4).

La estacionalidad desfavorable explicó el incremento del desempleo

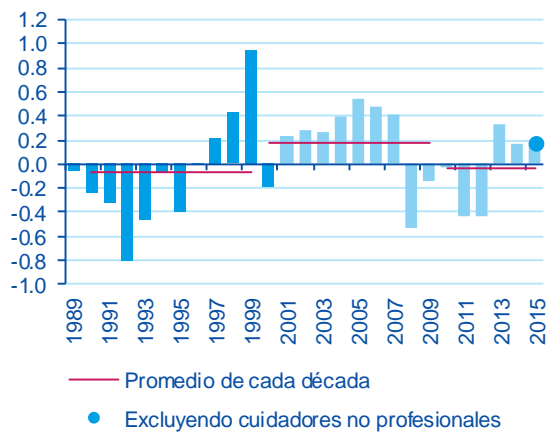
El número de parados aumentó en 82,3 miles personas en octubre, en línea con lo esperado (BBVA Research: 79,5 miles). Al igual que en los meses de agosto y septiembre, la estacionalidad negativa es la responsable del crecimiento del desempleo. Al respecto, las estimaciones de BBVA Research indican que el paro disminuyó en torno a 15 mil personas cuando se descuentan las variaciones estacionales, la mitad que el descenso promedio en el primer semestre del año (Gráfico 5).

En perspectiva histórica, la cifra del pasado mes supone un incremento relativo menor que el de los meses de octubre de la última década (Gráfico 6), y sitúa la cifra de parados (4,1 millones de personas CVEC) en niveles próximos a los de comienzos de 2011.

El paro se redujo en todos los sectores productivos

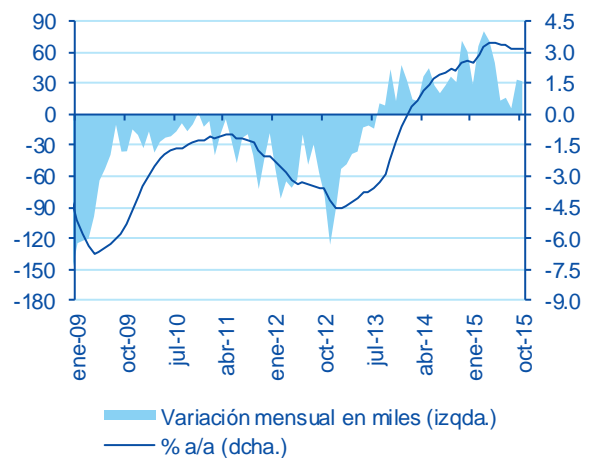
A pesar de que los datos brutos indican que el número de parados aumentó en todos los sectores excepto en la construcción (Cuadro 2), las cifras desestacionalizadas confirman que la reducción del desempleo en octubre fue generalizada. Como ilustra el Gráfico 7, el paro registrado en los servicios disminuyó en torno a 10 mil personas CVEC y encadenó cuatro meses a la baja. El descenso del número de parados en los restantes sectores fue menos relevante.

Gráfico 1
España: afiliación media a la Seguridad Social en octubre (Variación mensual en %)



Nota: fin de periodo hasta 2001; media mensual desde entonces.
Fuente: BBVA Research a partir de MESS

Gráfico 2
España: afiliación media a la Seguridad Social (Datos CVEC)



Fuente: BBVA Research a partir de MESS

Cuadro 1
Afiliación a la Seguridad Social, media mensual. Evaluación de la predicción, oct-15
Variación mensual en miles de personas

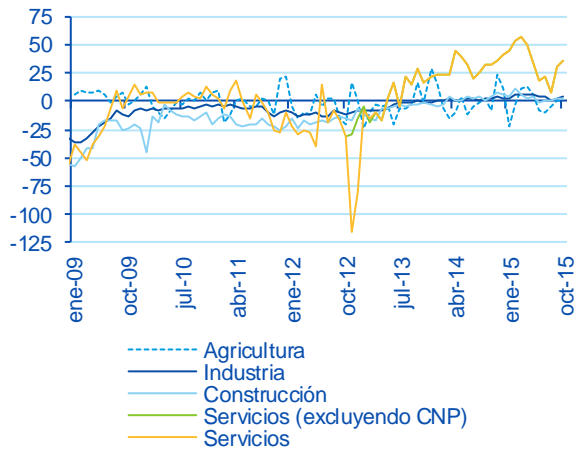
	Previsión	Observado	Error=O-P	Intervalo de confianza (*)		Ratio error/desv. típica
Sector primario	4.2	-1.7	-5.9	-7.3	15.7	-0.7
Industria	-1.5	1.1	2.6	-8.4	5.4	0.5
Construcción	5.8	7.7	2.0	-8.6	20.2	0.2
Servicios	21.7	24.5	2.8	-2.3	45.7	0.1
Total	30.1	31.7	1.5	-26.7	87.0	0.0

Variación mensual en %

	Previsión	Observado	Error=O-P	Intervalo de confianza (*)		Ratio error/desv. típica
Sector primario	0.4	-0.2	-0.5	-0.7	1.4	-0.7
Industria	-0.1	0.1	0.1	-0.4	0.3	0.5
Construcción	0.6	0.8	0.2	-0.8	2.0	0.2
Servicios	0.2	0.2	0.0	0.0	0.4	0.1
Total	0.2	0.2	0.0	-0.2	0.5	0.0

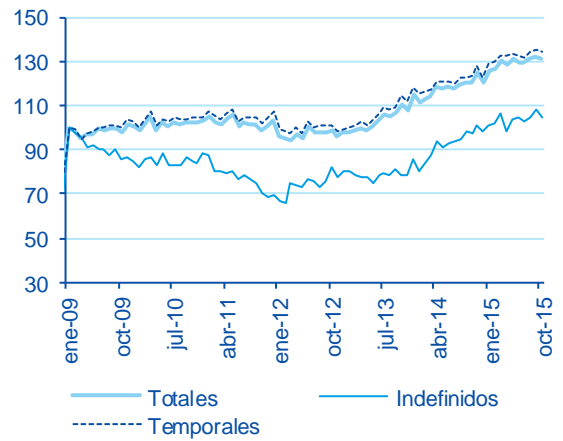
(*) De la previsión, al 80% de probabilidad.
Fuente: BBVA Research a partir de MESS

Gráfico 3
España: afiliación media a la Seguridad Social por sectores
 (Variación mensual en miles, datos CVEC)



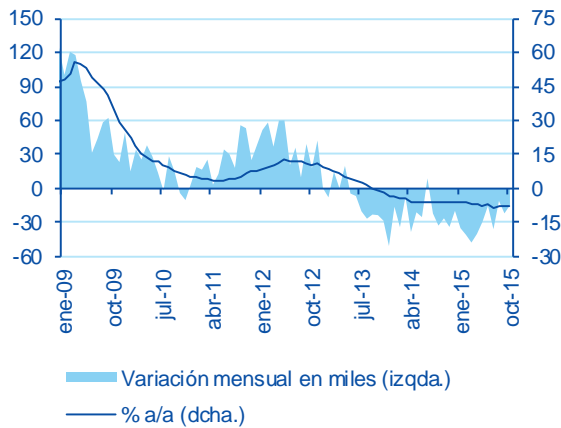
Fuente: BBVA Research a partir de MEYSS

Gráfico 4
España: evolución de la contratación
 (ene-09 = 100. Datos CVEC)



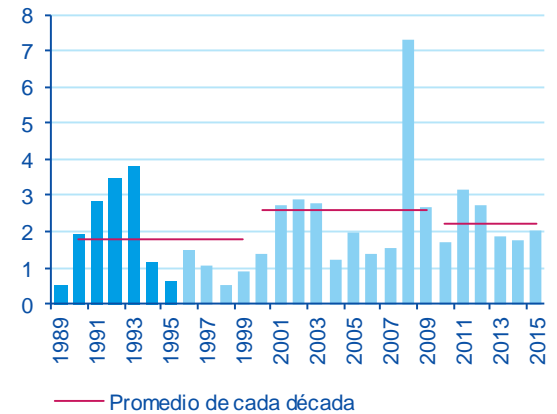
Fuente: BBVA Research a partir de SEPE

Gráfico 5
España: desempleo registrado
 (Datos CVEC)



Fuente: BBVA Research a partir de SEPE

Gráfico 6
España: desempleo registrado en octubre
 (Variación mensual en %)



Nota: 1990-1995: metodología SILE; ene-96-abr-05: simulación SISPE; en adelante: SISPE
 Fuente: BBVA Research a partir de SEPE

Cuadro 2

Desempleo registrado, último día de mes. Evaluación de la predicción, oct-15

Variación mensual en miles de personas

	Previsión	Observado	Error=O-P	Intervalo de confianza (*)		Ratio error/desv. típica
Sin empleo anterior	0.3	0.6	0.3	-5.1	5.6	0.1
Sector primario	22.7	21.6	-1.1	18.6	26.8	-0.4
Industria	5.0	2.9	-2.0	0.6	9.3	-0.6
Construcción	-5.6	-3.8	1.8	-13.1	1.8	0.3
Servicios	57.1	61.1	3.9	35.6	78.7	0.2
Total	79.5	82.3	2.9	36.7	122.2	0.1

Variación mensual en %

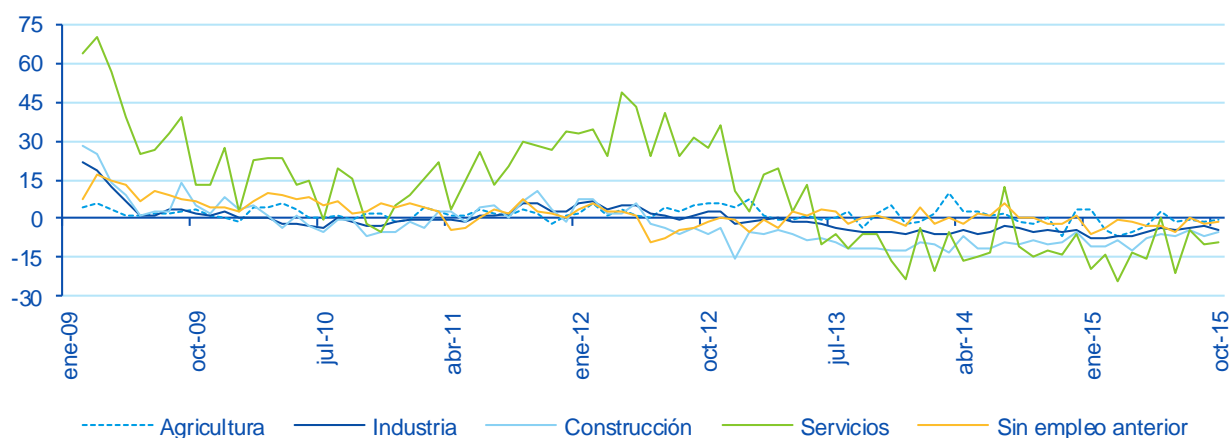
	Previsión	Observado	Error=O-P	Intervalo de confianza (*)		Ratio error/desv. típica
Sin empleo anterior	0.1	0.2	0.1	-1.4	1.6	0.1
Sector primario	12.5	11.9	-0.6	10.2	14.8	-0.4
Industria	1.3	0.7	-0.5	0.2	2.4	-0.6
Construcción	-1.3	-0.8	0.4	-2.9	0.4	0.3
Servicios	2.1	2.3	0.1	1.3	2.9	0.2
Total	1.9	2.0	0.1	0.9	3.0	0.1

(*) De la previsión, al 80% de probabilidad.

Fuente: BBVA Research a partir de MESS

Gráfico 7

España: desempleo registrado por sectores (Variación mensual en miles, datos CVEC)



Fuente: BBVA Research a partir de SEPE

AVISO LEGAL

El presente documento, elaborado por el Departamento de BBVA Research, tiene carácter divulgativo y contiene datos, opiniones o estimaciones referidas a la fecha del mismo, de elaboración propia o procedentes o basadas en fuentes que consideramos fiables, sin que hayan sido objeto de verificación independiente por BBVA. BBVA, por tanto, no ofrece garantía, expresa o implícita, en cuanto a su precisión, integridad o corrección.

Las estimaciones que este documento puede contener han sido realizadas conforme a metodologías generalmente aceptadas y deben tomarse como tales, es decir, como previsiones o proyecciones. La evolución histórica de las variables económicas (positiva o negativa) no garantiza una evolución equivalente en el futuro.

El contenido de este documento está sujeto a cambios sin previo aviso en función, por ejemplo, del contexto económico o las fluctuaciones del mercado. BBVA no asume compromiso alguno de actualizar dicho contenido o comunicar esos cambios.

BBVA no asume responsabilidad alguna por cualquier pérdida, directa o indirecta, que pudiera resultar del uso de este documento o de su contenido.

Ni el presente documento, ni su contenido, constituyen una oferta, invitación o solicitud para adquirir, desinvertir u obtener interés alguno en activos o instrumentos financieros, ni pueden servir de base para ningún contrato, compromiso o decisión de ningún tipo.

Especialmente en lo que se refiere a la inversión en activos financieros que pudieran estar relacionados con las variables económicas que este documento puede desarrollar, los lectores deben ser conscientes de que en ningún caso deben tomar este documento como base para tomar sus decisiones de inversión y que las personas o entidades que potencialmente les puedan ofrecer productos de inversión serán las obligadas legalmente a proporcionarles toda la información que necesiten para esta toma de decisión.

El contenido del presente documento está protegido por la legislación de propiedad intelectual. Queda expresamente prohibida su reproducción, transformación, distribución, comunicación pública, puesta a disposición, extracción, reutilización, reenvío o la utilización de cualquier naturaleza, por cualquier medio o procedimiento, salvo en los casos en que esté legalmente permitido o sea autorizado expresamente por BBVA.