

ANÁLISIS ECONÓMICO

España: el mercado laboral mantiene el tono positivo en febrero

Juan Ramón García / Camilo Andrés Ulloa

La afiliación cumplió las expectativas de crecimiento en febrero, apoyada en el sector servicios. Por el contrario, el desempleo registrado se comportó algo peor de lo anticipado, condicionado por la agricultura. Con todo, las estimaciones de BBVA Research indican que la creación de empleo y la reducción del paro continúan siendo relevantes.

La afiliación a la Seguridad Social continúa creciendo

El número de afiliados a la Seguridad Social aumentó en 63,4 miles de personas en febrero, ligeramente por encima de lo que apuntaba la previsión central (BBVA Research: 57,5 miles). En perspectiva histórica, el incremento de la afiliación se sitúa por debajo del registrado tanto en el mismo mes de 2015, como en los meses de febrero del periodo precrisis (Gráfico 1).

Cuando se corrigen las cifras de las variaciones estacionales y del efecto calendario (CVEC), BBVA Research estima que la afiliación creció en torno a 35 mil personas, igual que en enero, pero por debajo del promedio observado al cierre de 2015 (Gráfico 2).

El aumento de la ocupación se concentra en los servicios

El sector servicios creó 53,8 miles de empleos el pasado mes, 15,9 miles más de lo esperado (Cuadro 1). La ocupación en el resto de sectores productivos se incrementó en 9,6 miles de personas, 10,1 miles menos que lo anticipado. Una vez descontada la estacionalidad propia del periodo, las estimaciones de BBVA Research indican que los servicios continúan a la cabeza de la creación de empleo (35 mil personas CVEC), mientras que las restantes ramas productivas exhiben cambios menos relevantes en la ocupación (Gráfico 3).

Tanto la contratación indefinida como la temporal crecen

En febrero se firmaron 1.377,5 miles de contratos, el 89,9% de naturaleza temporal. Tras el descenso en enero, las cifras desestacionalizadas sugieren un aumento de la contratación el pasado mes (10,1 miles), que se distribuye a partes iguales entre los indefinidos y los temporales (Gráfico 4).

Tras un inicio de año favorable, el paro decepciona en febrero

El número de desempleados aumentó en 2,2 miles personas en febrero (BBVA Research: -14,9 miles). Como ilustra el Gráfico 5, pese a que el incremento relativo del paro registrado el pasado mes fue mayor que el de hace un año, es significativamente menor que el crecimiento medio de los meses de febrero de la última década.

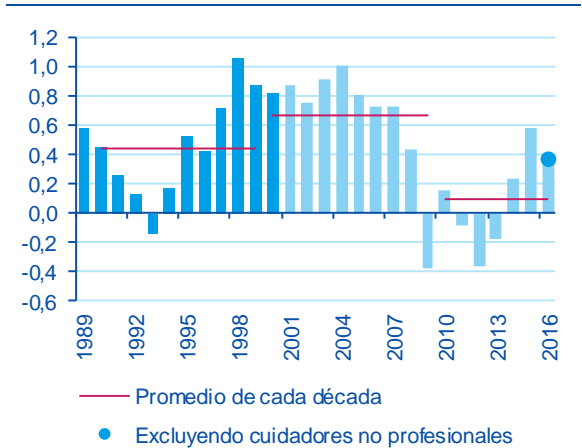
La estacionalidad explica el repunte del número de desempleados en febrero (Gráfico 6). Así, las estimaciones de BBVA Research indican que el paro disminuyó en torno a 28 mil personas cuando se descuentan las variaciones estacionales (-36 mil personas en enero).

La agricultura lastra los registros de paro

Como ilustra el Cuadro 2, el desempleo se comportó peor de lo esperado entre el colectivo sin empleo anterior y, sobre todo, en el sector primario. Por el contrario, los servicios sorprendieron positivamente, mientras que el paro en las actividades no agrarias aumentó en línea con lo previsto.

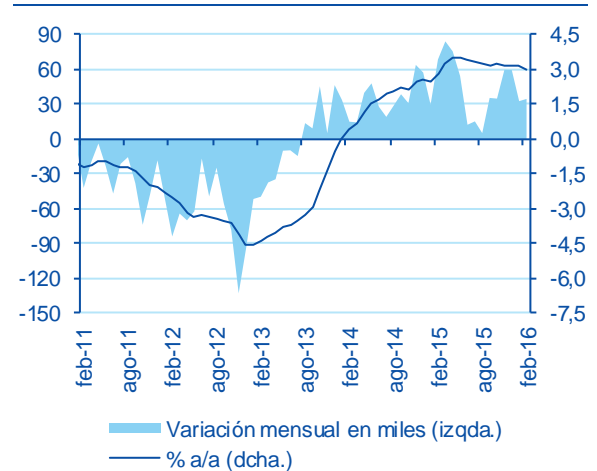
Las estimaciones de BBVA Research confirman que el crecimiento del desempleo en los sectores productivos no agrarios fue debido a causas estacionales. Las cifras desestacionalizadas indican que el número de parados habría disminuido en 21 mil personas en los servicios y en torno a 5 mil personas en la construcción y en la industria. (Gráfico 7).

Gráfico 1
España: afiliación media a la Seguridad Social en febrero (Variación mensual en %)



Nota: fin de periodo hasta 2001; media mensual desde entonces.
Fuente: BBVA Research a partir de MEySS

Gráfico 2
España: afiliación media a la Seguridad Social (Datos CVEC)



Fuente: BBVA Research a partir de MEySS

Cuadro 1
Afiliación a la Seguridad Social, media mensual. Evaluación de la predicción, feb-16

Variación mensual en miles de personas

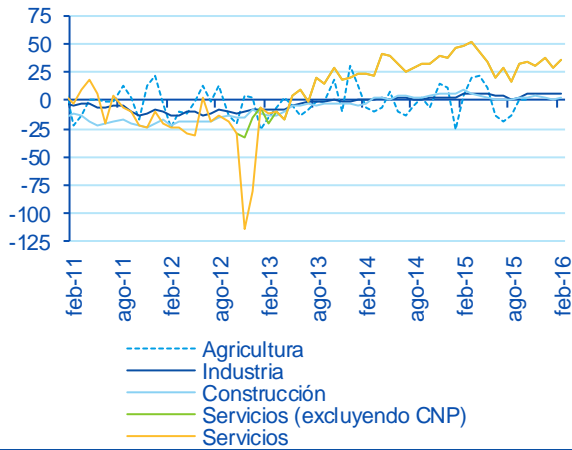
	Previsión	Observado	Error=O-P	Intervalo de confianza (*)		Ratio error/devs. típica
Sector primario	-16.1	-26.7	-10.5	-28.0	-4.3	-1.1
Industria	16.9	15.1	-1.8	11.6	22.2	-0.4
Construcción	18.9	21.2	2.2	12.1	25.7	0.4
Servicios	37.9	53.8	15.9	9.0	66.7	0.7
Total	57.5	63.4	5.8	4.7	110.3	0.2

Variación mensual en %

	Previsión	Observado	Error=O-P	Intervalo de confianza (*)		Ratio error/devs. típica
Sector primario	-1.4	-2.3	-0.9	-2.4	-0.4	-1.1
Industria	0.8	0.7	-0.1	0.6	1.1	-0.4
Construcción	1.9	2.1	0.2	1.2	2.6	0.4
Servicios	0.3	0.4	0.1	0.1	0.5	0.7
Total	0.3	0.4	0.0	0.0	0.6	0.2

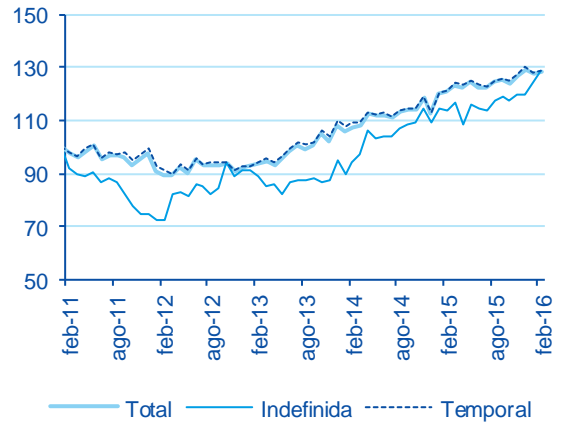
(*) De la previsión, al 80% de probabilidad.
Fuente: BBVA Research a partir de MESS

Gráfico 3
España: afiliación media a la Seguridad Social por sectores
(Variación mensual en miles, datos CVEC)



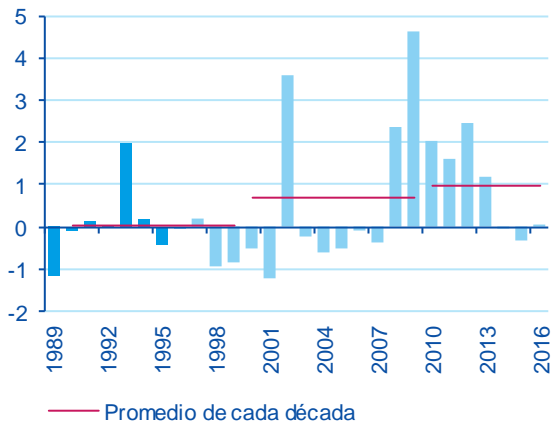
Fuente: BBVA Research a partir de MEYSS

Gráfico 4
España: evolución de la contratación
(ene-11 = 100. Datos CVEC)



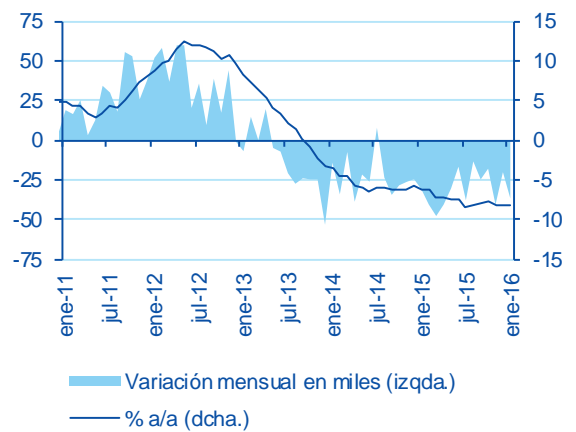
Fuente: BBVA Research a partir de SEPE

Gráfico 5
España: desempleo registrado en febrero
(Variación mensual en %)



Nota: 1990-1995: metodología SILE; ene-96-abr-05: simulación SISPE; en adelante: SISPE
 Fuente: BBVA Research a partir de SEPE

Gráfico 6
España: desempleo registrado
(Datos CVEC)



Fuente: BBVA Research a partir de SEPE

Cuadro 2

Desempleo registrado, último día de mes. Evaluación de la predicción, feb-16

Variación mensual en miles de personas

	Previsión	Observado	Error=O-P	Intervalo de confianza (*)		Ratio error/desv. típica
Sin empleo anterior	1,8	8,7	6,8	-3,4	7,1	1,7
Sector primario	1,0	14,0	13,1	-5,6	7,5	2,5
Industria	-5,9	-4,0	1,9	-10,5	-1,3	0,5
Construcción	-6,1	-6,7	-0,6	-16,1	3,9	-0,1
Servicios	-5,7	-9,8	-4,1	-28,5	17,1	-0,2
Total	-14,9	2,2	17,1	-64,1	34,3	0,5

Variación mensual en %

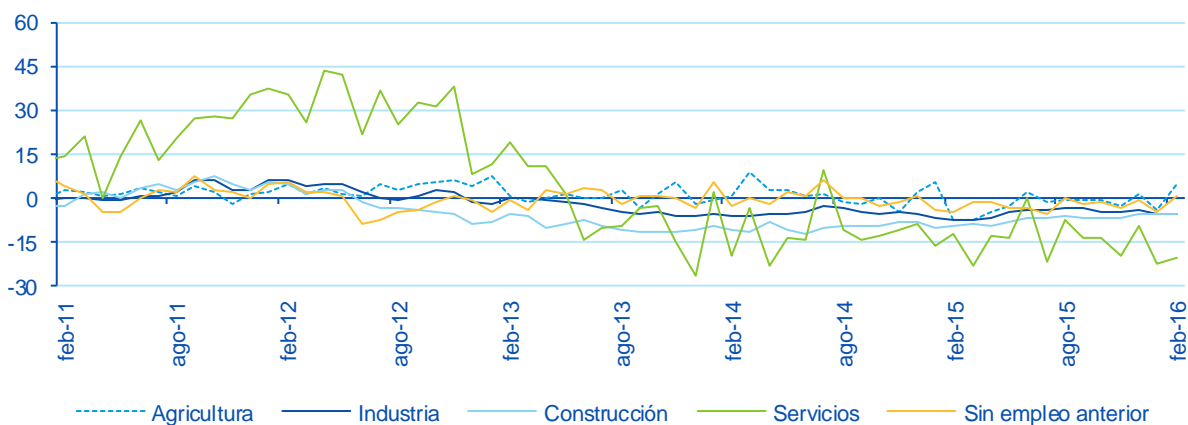
	Previsión	Observado	Error=O-P	Intervalo de confianza (*)		Ratio error/desv. típica
Sin empleo anterior	0,5	2,6	2,0	-1,0	2,1	1,7
Sector primario	0,5	7,1	6,6	-2,8	3,8	2,5
Industria	-1,5	-1,0	0,5	-2,7	-0,3	0,5
Construcción	-1,4	-1,5	-0,1	-3,6	0,9	-0,1
Servicios	-0,2	-0,4	-0,1	-1,0	0,6	-0,2
Total	-0,4	0,1	0,4	-1,5	0,8	0,5

(*) De la previsión, al 80% de probabilidad.

Fuente: BBVA Research a partir de MESS

Gráfico 7

España: desempleo registrado por sectores (Variación mensual en miles, datos CVEC)



Fuente: BBVA Research a partir de SEPE

AVISO LEGAL

El presente documento, elaborado por el Departamento de BBVA Research, tiene carácter divulgativo y contiene datos, opiniones o estimaciones referidas a la fecha del mismo, de elaboración propia o procedentes o basadas en fuentes que consideramos fiables, sin que hayan sido objeto de verificación independiente por BBVA. BBVA, por tanto, no ofrece garantía, expresa o implícita, en cuanto a su precisión, integridad o corrección.

Las estimaciones que este documento puede contener han sido realizadas conforme a metodologías generalmente aceptadas y deben tomarse como tales, es decir, como previsiones o proyecciones. La evolución histórica de las variables económicas (positiva o negativa) no garantiza una evolución equivalente en el futuro.

El contenido de este documento está sujeto a cambios sin previo aviso en función, por ejemplo, del contexto económico o las fluctuaciones del mercado. BBVA no asume compromiso alguno de actualizar dicho contenido o comunicar esos cambios.

BBVA no asume responsabilidad alguna por cualquier pérdida, directa o indirecta, que pudiera resultar del uso de este documento o de su contenido.

Ni el presente documento, ni su contenido, constituyen una oferta, invitación o solicitud para adquirir, desinvertir u obtener interés alguno en activos o instrumentos financieros, ni pueden servir de base para ningún contrato, compromiso o decisión de ningún tipo.

Especialmente en lo que se refiere a la inversión en activos financieros que pudieran estar relacionados con las variables económicas que este documento puede desarrollar, los lectores deben ser conscientes de que en ningún caso deben tomar este documento como base para tomar sus decisiones de inversión y que las personas o entidades que potencialmente les puedan ofrecer productos de inversión serán las obligadas legalmente a proporcionarles toda la información que necesiten para esta toma de decisión.

El contenido del presente documento está protegido por la legislación de propiedad intelectual. Queda expresamente prohibida su reproducción, transformación, distribución, comunicación pública, puesta a disposición, extracción, reutilización, reenvío o la utilización de cualquier naturaleza, por cualquier medio o procedimiento, salvo en los casos en que esté legalmente permitido o sea autorizado expresamente por BBVA.