

ANÁLISIS ECONÓMICO

EPA del 1T16: la recuperación del empleo gana tracción a pesar de la incertidumbre

Juan Ramón García / Juan Ruiz / Camilo Andrés Ulloa

La reducción bruta de la ocupación (65 mil personas) y de la población activa (-53 mil personas) se saldó con un aumento estacional de la tasa de paro hasta el 21%. Corregido este factor, se observa una aceleración de la creación de empleo (de una décima hasta el 0,9% t/t) y una caída de cinco décimas de la tasa de paro (20,3%).

El empleo se aceleró en el primer trimestre

En términos brutos, el número de ocupados retrocedió en 64,6 miles de personas por causas estacionales, más de lo que apuntaba la previsión central (BBVA Research: -3,4 miles), pero menos que el pasado año (Gráfico 1). Una vez corregida la estacionalidad y el efecto calendario del periodo (Gráfico 2), la ocupación creció en torno a 150 mil personas (0,9% t/t CVEC), lo que supone una aceleración respecto al 4T15 (0,8% t/t CVEC).

Aunque los servicios lideraron la creación de empleo, la evolución de la industria fue sobresaliente

Como se observa en los Cuadros 1 y 2, los servicios mostraron una evolución de la ocupación peor que la estimada (-53,3 miles de personas; BBVA Research: 68,0 miles), que se vio parcialmente compensada por el aumento inesperado del empleo en la industria (18,0 miles de personas; BBVA Research: -60,1 miles). Por su parte, la ocupación en la construcción (-26,8 miles) y la agrícola (-2,3 miles) se comportó en línea con las expectativas.

Cuando se corrige la estacionalidad y el calendario propios del trimestre se constata que los servicios continuaron liderando la mejora del mercado laboral, si bien con un incremento de la ocupación ligeramente inferior que el apuntado por la [afiliación a la Seguridad Social](#) (Gráfico 3). En contrapartida, la industria creó más empleos que los sugeridos por los registros, mientras que la agricultura y la construcción exhibieron movimientos marginales y en línea con lo esperado.

El sector público amortiguó la disminución bruta de la ocupación en el sector privado

La caída estacional de la ocupación en el 1T16 se concentró en el sector privado (-71,2 miles de asalariados y -11,0 miles de trabajadores por cuenta propia). Por el contrario, el sector público contribuyó positivamente a la creación de empleo por tercer trimestre consecutivo (17,6 miles de asalariados), como se aprecia en el Gráfico 4. Con todo, el nivel de empleo público todavía se encuentra por debajo de su máximo registrado a mediados de 2011 (288,3 miles de asalariados menos).

Incremento estacional de la tasa de paro...

El retroceso de la población activa en 52,7 miles de personas atenuó el efecto de la caída de la ocupación sobre la tasa de desempleo. Así, la tasa de paro tan solo repuntó 0,1 puntos entre enero y marzo hasta el 21,0%. Cuando se descuenta la estacionalidad desfavorable del periodo, se estima que la tasa de desempleo se redujo siete décimas hasta alcanzar el 20,3% y se sitúa en cifras de comienzos del 2011

(Gráfico 5). Desde su máximo cíclico alcanzado en el 1T13, la tasa de paro CVEC ha disminuido 6 puntos porcentuales.

... y descenso de la tasa de temporalidad

El crecimiento del número de asalariados con contrato indefinido por segundo trimestre consecutivo (52,3 miles de personas), unido a la caída de la contratación temporal (-106,0 miles de personas), provocaron una reducción de 0,6 puntos de la tasa de temporalidad hasta el 25,0% (Gráfico 6). Sin embargo, la estacionalidad negativa explicó la reducción. Corregido este factor, el porcentaje de asalariados con contrato temporal se incrementó en tres décimas hasta el 25,9%, 3,2 puntos mayor que en el 1T13 (mínimo cíclico).

CC. AA.: la creación de empleo se concentró en el Mediterráneo

Las comunidades autónomas de Baleares, Murcia y Cataluña mantienen la dinámica positiva observada en 2015 y lideraron la creación de empleo en el primer trimestre del año (Gráfico 7). Por el contrario, Madrid y La Rioja redujeron el número de ocupados entre enero y marzo. En cuanto a la tasa de paro, la heterogeneidad continúa siendo elevada y las regiones del sur (Andalucía, Extremadura y Canarias) aglutinan el 34% del total de desempleados en España.

Cuadro 1

Evaluación de la previsión EPA 1T16 (variación trimestral en miles de personas)

	Previsión	Intervalo de confianza (*)	Observado	Diferencia	Ratio difer./ desv. típica
Ocupados					
Total	-3,4	(-219,1 ; 212,4)	-64,6	-61,2	-0,4
Agricultura	7,1	(-16,9 ; 31,1)	-2,3	-9,4	-0,5
Industria	-60,1	(-96,1 ; -24,1)	18,0	78,1	2,8
Construcción	-18,2	(-48,5 ; 12,1)	-26,8	-8,6	-0,4
Servicios	68,0	(-57,4 ; 193,4)	-53,3	-121,3	-1,2
Activos	-33,8	(-126,7 ; 59,2)	-52,7	-18,9	-0,3
Tasa de desempleo (% pob. activa)	20,8	(19,4 ; 22,2)	21,0	0,2	0,2

Nota: 80% de confianza

Fuente: BBVA Research a partir de INE

Cuadro 2

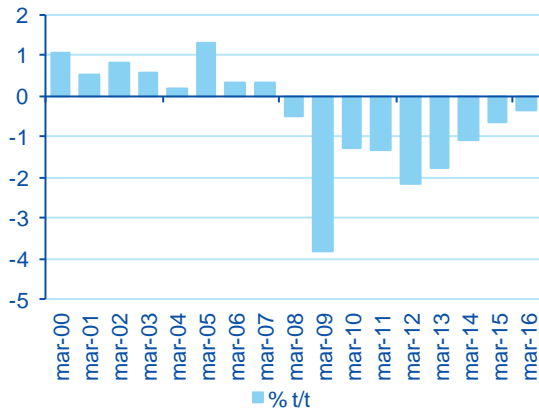
Evaluación de la previsión EPA 1T16 (variación trimestral en %)

	Previsión	Intervalo de confianza (*)	Observado	Diferencia	Ratio difer./ desv. típica
Ocupados					
Total	0,0	(-1,2 ; 1,2)	-0,4	-0,3	-0,4
Agricultura	0,9	(-2,2 ; 4,0)	-0,3	-1,2	-0,5
Industria	-2,4	(-3,9 ; -1,0)	0,7	3,2	2,8
Construcción	-1,7	(-4,6 ; 1,1)	-2,5	-0,8	-0,4
Servicios	0,5	(-0,4 ; 1,4)	-0,4	-0,9	-1,2
Activos	-0,1	(-0,6 ; 0,3)	-0,2	-0,1	-0,3
Tasa de desempleo (% pob. activa)	20,8	(19,4 ; 22,2)	21,0	0,2	0,2

Nota: 80% de confianza

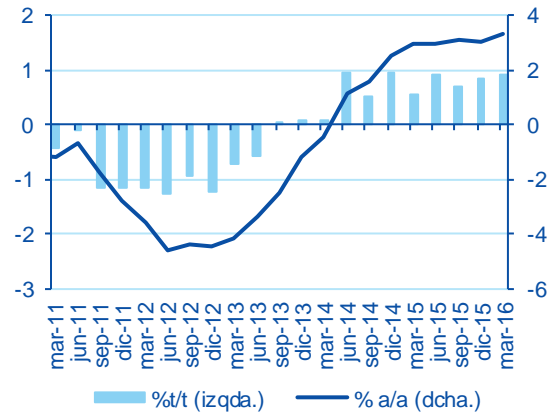
Fuente: BBVA Research a partir de INE

Gráfico 1
España: variación del empleo en los primeros trimestres (%t/t)



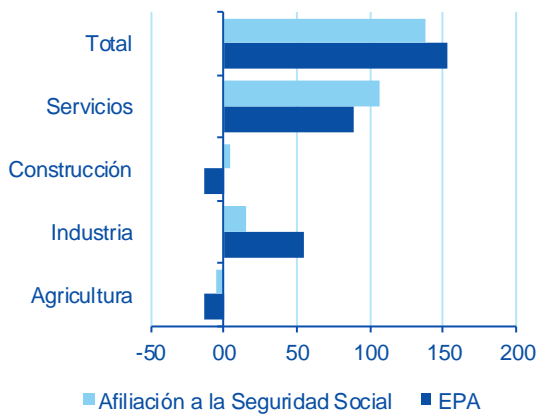
Fuente: BBVA Research a partir de INE

Gráfico 2
España: variación del empleo EPA (Datos CVEC)



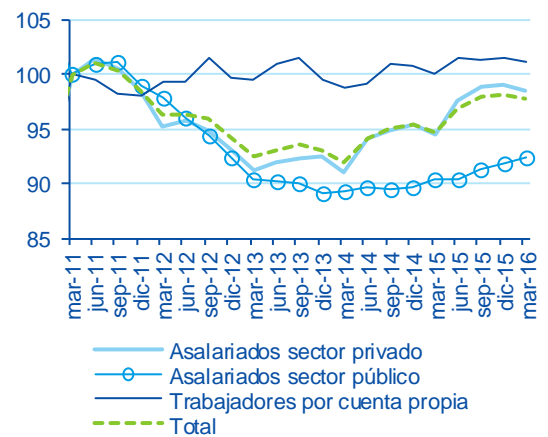
Fuente: BBVA Research a partir de INE

Gráfico 3
España: indicadores de empleo por sector en el 1T16 (Datos CVEC, miles de personas)



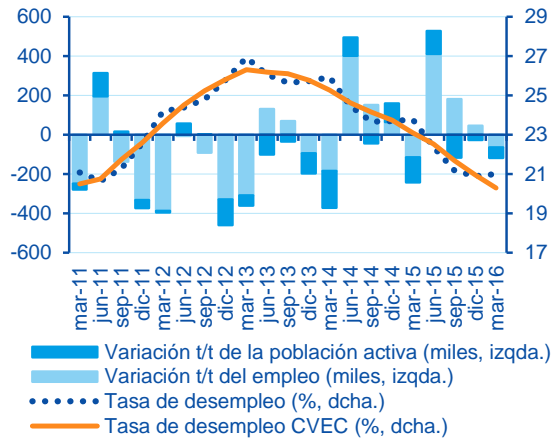
Fuente: BBVA Research a partir de INE

Gráfico 4
España: empleo por situación profesional (1T11 = 100)



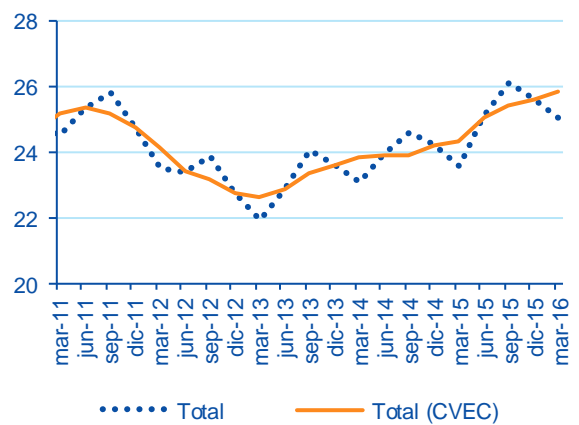
Fuente: BBVA Research a partir de INE

Gráfico 5
España: empleo, población activa y tasa de desempleo



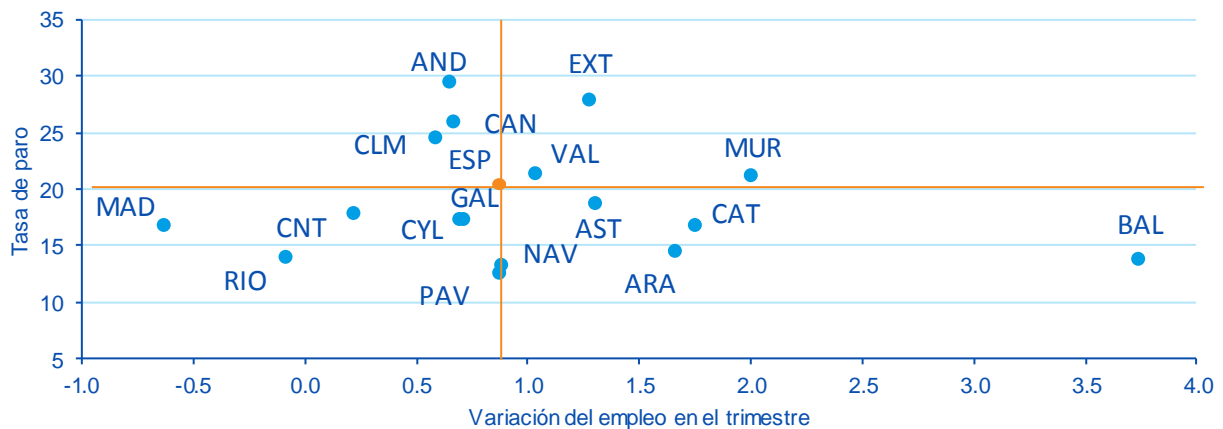
Fuente: BBVA Research a partir de INE

Gráfico 6
España: tasa de temporalidad (% de asalariados con contrato temporal)



Fuente: BBVA Research a partir de INE

Gráfico 7
CC. AA.: variación del empleo y tasa de paro en 1T16 (Datos CVEC)



Fuente: BBVA Research a partir de INE

AVISO LEGAL

El presente documento, elaborado por el Departamento de BBVA Research, tiene carácter divulgativo y contiene datos, opiniones o estimaciones referidas a la fecha del mismo, de elaboración propia o procedentes o basadas en fuentes que consideramos fiables, sin que hayan sido objeto de verificación independiente por BBVA. BBVA, por tanto, no ofrece garantía, expresa o implícita, en cuanto a su precisión, integridad o corrección.

Las estimaciones que este documento puede contener han sido realizadas conforme a metodologías generalmente aceptadas y deben tomarse como tales, es decir, como previsiones o proyecciones. La evolución histórica de las variables económicas (positiva o negativa) no garantiza una evolución equivalente en el futuro.

El contenido de este documento está sujeto a cambios sin previo aviso en función, por ejemplo, del contexto económico o las fluctuaciones del mercado. BBVA no asume compromiso alguno de actualizar dicho contenido o comunicar esos cambios.

BBVA no asume responsabilidad alguna por cualquier pérdida, directa o indirecta, que pudiera resultar del uso de este documento o de su contenido.

Ni el presente documento, ni su contenido, constituyen una oferta, invitación o solicitud para adquirir, desinvertir u obtener interés alguno en activos o instrumentos financieros, ni pueden servir de base para ningún contrato, compromiso o decisión de ningún tipo.

Especialmente en lo que se refiere a la inversión en activos financieros que pudieran estar relacionados con las variables económicas que este documento puede desarrollar, los lectores deben ser conscientes de que en ningún caso deben tomar este documento como base para tomar sus decisiones de inversión y que las personas o entidades que potencialmente les puedan ofrecer productos de inversión serán las obligadas legalmente a proporcionarles toda la información que necesiten para esta toma de decisión.

El contenido del presente documento está protegido por la legislación de propiedad intelectual. Queda expresamente prohibida su reproducción, transformación, distribución, comunicación pública, puesta a disposición, extracción, reutilización, reenvío o la utilización de cualquier naturaleza, por cualquier medio o procedimiento, salvo en los casos en que esté legalmente permitido o sea autorizado expresamente por BBVA.