

ANÁLISIS ECONÓMICO

España: el canal profesional sostuvo las matriculaciones de turismos en mayo

Juan Ramón García

Cuando se corrigen los datos brutos de la estacionalidad propia del mes, las estimaciones de BBVA Research indican que las matriculaciones de turismos se estabilizaron en mayo, en línea con lo esperado. Las ventas a empresas y alquiladoras, que aumentaron el 7% respecto a abril, compensaron el retroceso de la demanda de particulares.

113.671 turismos matriculados en abril, 4.000 más de los previstos

Las matriculaciones de turismos rozaron las 114 mil unidades en mayo (previsión BBVA Research: 109,6 miles), lo que supuso un ascenso del 20,9% interanual (Cuadro 1). Descontada la estacionalidad del periodo y el efecto calendario (CVEC), se estima que el número de turismos matriculados apenas habría variado frente al mes precedente (Gráfico 1).

La contribución positiva del canal profesional compensó el descenso de la demanda de particulares

Tras el crecimiento de dos dígitos en abril, las matriculaciones de particulares retrocedieron casi seis puntos en mayo cuando se corrigen los datos de las variaciones estacionales, a pesar de que tan solo restan dos meses para la finalización del PIVE-8. Por el contrario, la demanda de empresas y, sobre todo, de alquiladoras aumentó por segundo mes consecutivo. De hecho, las matriculaciones de alquiladoras se incrementaron casi un 18% m/m CVEC el pasado mes tras haber crecido un 11% m/m CVEC en abril, apoyadas en unas perspectivas turísticas favorables. En consecuencia, el peso del canal particular se redujo tres puntos hasta el 53% CVEC (Gráfico 3).

2T16: se acelera el crecimiento de las ventas

Si la demanda evoluciona en junio en línea con lo esperado, el número de turismos matriculados superaría las 330 miles de unidades en el 2T16, un 17% más que en el 2T15. Descontada la estacionalidad, el crecimiento trimestral de las matriculaciones se aceleraría más de dos puntos y superaría el 6% respecto al 1T15.

Cuadro 1

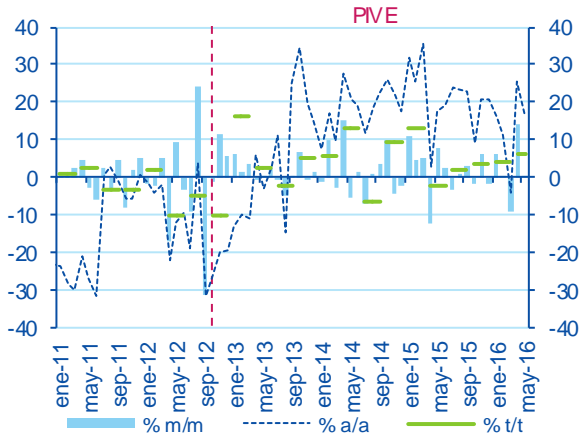
España: matriculaciones de turismos (Evaluación de la previsión, may-16)

	Previsto	Observado	Error	Intervalo de confianza (*)
Cifras no corregidas de estacionalidad ni calendario				
Número de turismos	109584	113671	4087	(97636 ; 121532)
Tasa de variación mensual en %	9.3	13.4	4.1	(-2.6 ; 21.2)
Tasa de variación interanual en %	16.5	20.9	4.3	(3.8 ; 29.2)

(*) Intervalo de confianza de la previsión al 80%.

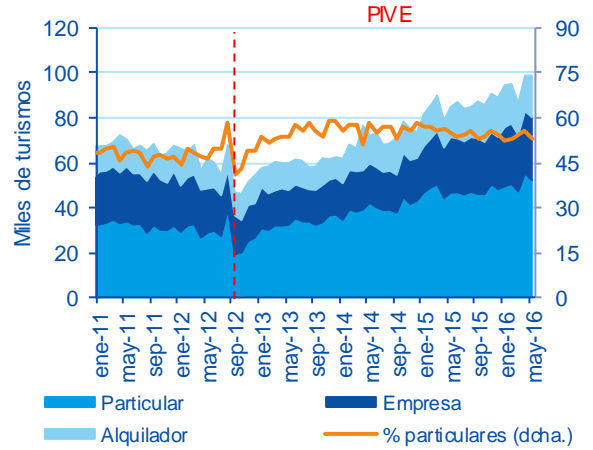
Fuente: BBVA Research

Gráfico 1
España: matriculaciones de turistas (Datos CVEC)



Fuente: BBVA Research a partir de ANFAC y Ganvam

Gráfico 2
España: matriculaciones de turistas por canal (Datos CVEC)



Fuente: BBVA Research a partir de ANFAC y Ganvam

AVISO LEGAL

El presente documento, elaborado por el Departamento de BBVA Research, tiene carácter divulgativo y contiene datos, opiniones o estimaciones referidas a la fecha del mismo, de elaboración propia o procedentes o basadas en fuentes que consideramos fiables, sin que hayan sido objeto de verificación independiente por BBVA. BBVA, por tanto, no ofrece garantía, expresa o implícita, en cuanto a su precisión, integridad o corrección.

Las estimaciones que este documento puede contener han sido realizadas conforme a metodologías generalmente aceptadas y deben tomarse como tales, es decir, como previsiones o proyecciones. La evolución histórica de las variables económicas (positiva o negativa) no garantiza una evolución equivalente en el futuro.

El contenido de este documento está sujeto a cambios sin previo aviso en función, por ejemplo, del contexto económico o las fluctuaciones del mercado. BBVA no asume compromiso alguno de actualizar dicho contenido o comunicar esos cambios.

BBVA no asume responsabilidad alguna por cualquier pérdida, directa o indirecta, que pudiera resultar del uso de este documento o de su contenido.

Ni el presente documento, ni su contenido, constituyen una oferta, invitación o solicitud para adquirir, desinvertir u obtener interés alguno en activos o instrumentos financieros, ni pueden servir de base para ningún contrato, compromiso o decisión de ningún tipo.

Especialmente en lo que se refiere a la inversión en activos financieros que pudieran estar relacionados con las variables económicas que este documento puede desarrollar, los lectores deben ser conscientes de que en ningún caso deben tomar este documento como base para tomar sus decisiones de inversión y que las personas o entidades que potencialmente les puedan ofrecer productos de inversión serán las obligadas legalmente a proporcionarles toda la información que necesiten para esta toma de decisión.

El contenido del presente documento está protegido por la legislación de propiedad intelectual. Queda expresamente prohibida su reproducción, transformación, distribución, comunicación pública, puesta a disposición, extracción, reutilización, reenvío o la utilización de cualquier naturaleza, por cualquier medio o procedimiento, salvo en los casos en que esté legalmente permitido o sea autorizado expresamente por BBVA.