

Colombia

Observatorio Económico

25 junio 2010

Mauricio A. Hernández M.
mauricio.hernandez@bbva.com.co

Se acelera la recuperación económica PIB 1er. Trimestre de 2010

En el primer trimestre de 2010 la economía creció 4,4% a/a impulsada por el gasto público y el mejor comportamiento del gasto privado

El componente de la demanda que más aportó al PIB fue el gasto público en inversión y consumo. En efecto, la ejecución de obras civiles (37,9% a/a), aunque desaceleró su crecimiento, compensó la caída interanual en la inversión privada, mientras que el consumo del Gobierno (6,1% a/a) apoyó la recuperación aún débil en el gasto de los hogares (3,5% a/a). La demanda externa neta contribuyó negativamente al PIB como resultado de una mayor expansión en las importaciones y una caída interanual en las exportaciones. No obstante, estas últimas tuvieron la variación intertrimestral más alta entre los componentes del PIB por demanda (5,8% t/t) y reflejaron el mayor avance que ha tenido la diversificación de las ventas externas en la mayoría de las ramas de la industria. Los demás componentes de la demanda privada también aceleraron su ritmo de recuperación y han permitido que el nivel actual del PIB sea un 3,1% más alto que el observado en septiembre de 2008, el nivel máximo de la serie antes de la desaceleración económica.

Por el lado de la oferta, continúa incrementándose la capacidad productiva de la minería

La minería y la construcción de obras civiles fueron los sectores que más aportaron al crecimiento del PIB durante el trimestre. No obstante, sobresalen los desempeños de la industria y el comercio, del tal forma que se confirman las perspectivas positivas de los empresarios en las encuestas de confianza. Estos sectores serán decisivos en la consolidación de la recuperación económica, pues generan mayores interrelaciones con otras actividades y, además, son claves en la generación de empleo formal.

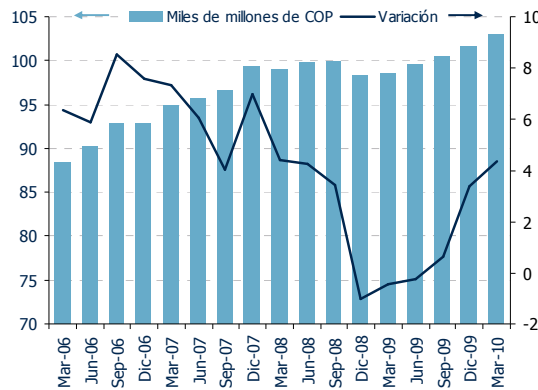
Indicadores líderes señalan una mayor fortaleza de la demanda interna y un mejor balance en la diversificación de las exportaciones

El proceso de recuperación de la economía colombiana partió de un incremento en la confianza de hogares y empresas que se transmitió a las decisiones de consumo y producción con una velocidad mayor a la anticipada. En particular, los consumidores han aliviado su carga financiera y, sustentados en una menor tasa de desempleo y en las perspectivas sobre mayor ingreso, seguirán aumentando su disposición para el gasto. Esto se corresponde con los resultados recientes del comercio, sector que verifica un incremento sostenido en el nivel de ventas y que enfrenta perspectivas positivas dada la estabilidad en precios y el incremento en el nivel de crédito de la economía. Finalmente, la utilización de la capacidad instalada de la industria está aumentando y, en la medida que sigan creciendo los pedidos y se logre mayor diversificación en las ventas externas, es posible que adelanten nuevos proyectos de inversión o reinicien los que están aplazados. Este proceso estará acompañado de un crecimiento en las importaciones de bienes de consumo durable y de materias primas y bienes de capital para la industria.

El consenso de analistas anticipa un crecimiento superior al inicialmente previsto durante 2010

El resultado del PIB sorprendió al consenso del mercado. En las próximas semanas es posible que se verifiquen incrementos en las previsiones de crecimiento del PIB para 2010 hacia un rango de 3,5% - 4,0%. Sin embargo, existirán algunos factores que no permitirán un crecimiento exacerbado de la economía. Las obras civiles no tendrían más espacio para crecer a partir de junio próximo, dada la moderación del gasto público en este rubro. Asimismo, las exportaciones seguirán teniendo un rezago importante con respecto al comportamiento de las importaciones y determinarán una contribución negativa de la demanda externa neta durante el año. Por último, el deterioro del mercado laboral, en cuanto al aumento en el empleo no asalariado, tardará en normalizarse y frenará la recuperación del consumo privado.

Gráfico 1
PIB
(Niveles y variación)



Fuente: DANE BBVA Research

Tabla 1
PIB por demanda
(Variación a/a, %)

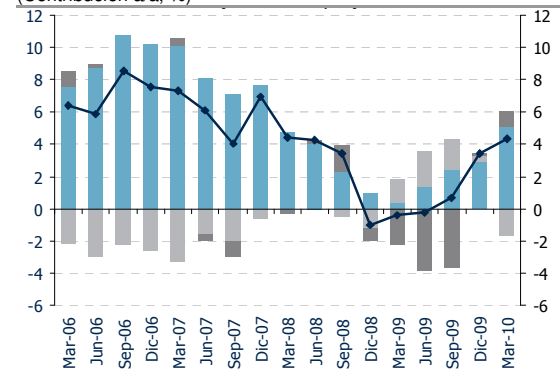
	2009	4T09	1T10
Consumo	1,3	1,9	4,0
Inversión	3,2	5,8	8,0
Demanda interna⁽¹⁾	1,8	2,9	5,1
Exportaciones	-3,9	-12,2	-6,3
Importaciones	-9,0	-10,4	2,2
Demanda externa neta⁽¹⁾	1,5	0,3	-1,7
PIB	0,8	3,4	4,4

Fuente: DANE BBVA Research
(1) Contribución

Tabla 1
PIB por oferta
(Variación a/a, %)

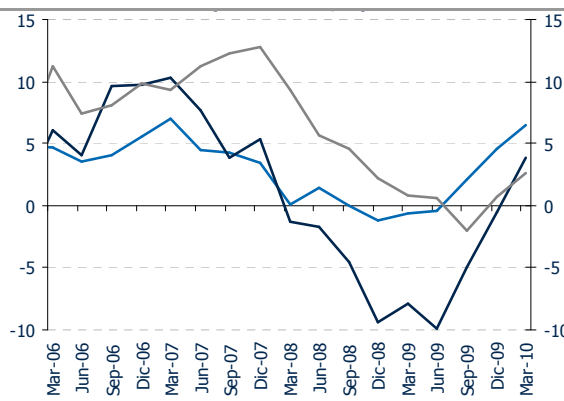
	2009	4T09	1T10
Agro	-0,4	2,3	-1,3
Minería	9,6	11,9	13,2
Industria	-5,9	-0,5	4,6
Energía	1,4	4,6	6,5
Construcción	14,6	25,5	15,9
Comercio	-2,3	-1,1	3,6
Transporte	0,0	0,7	2,6
Financiero	3,1	2,1	1,5
Servicios Sociales	1,3	1,6	4,1
PIB	0,8	3,4	4,4

Gráfico 2
PIB por demanda
(Contribución a/a, %)



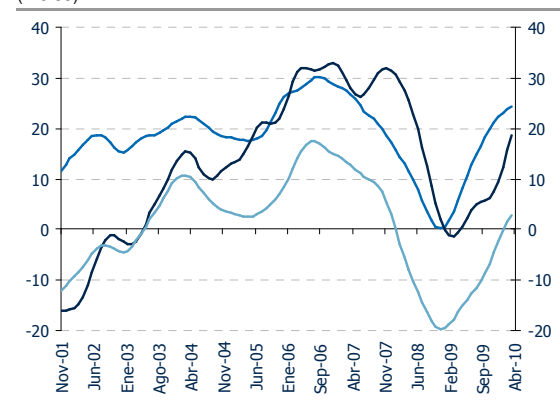
Fuente: DANE BBVA Research

Gráfico 3
Dinámica sectorial: impacto de la industria
(Variación a/a, %)



Fuente: DANE BBVA Research

Gráfico 4
Confianza de empresarios y consumidores
(índice)



Fuente: Fedesarrollo BBVA Research

Aviso Legal

Este documento ha sido preparado por BBVA Research del Banco Bilbao Vizcaya Argentaria, S.A. (BBVA) por su propia cuenta y se suministra sólo con fines informativos. Las opiniones, estimaciones, predicciones y recomendaciones que se expresan en este documento se refieren a la fecha que aparece en el mismo, por lo que pueden sufrir cambios como consecuencia de la fluctuación de los mercados. Las opiniones, estimaciones, predicciones y recomendaciones contenidas en este documento se basan en información que ha sido obtenida de fuentes estimadas como fidedignas pero ninguna garantía, expresa o implícita, se concede por BBVA sobre su exactitud, integridad o corrección. El presente documento no constituye una oferta ni una invitación o incitación para la suscripción o compra de valores.