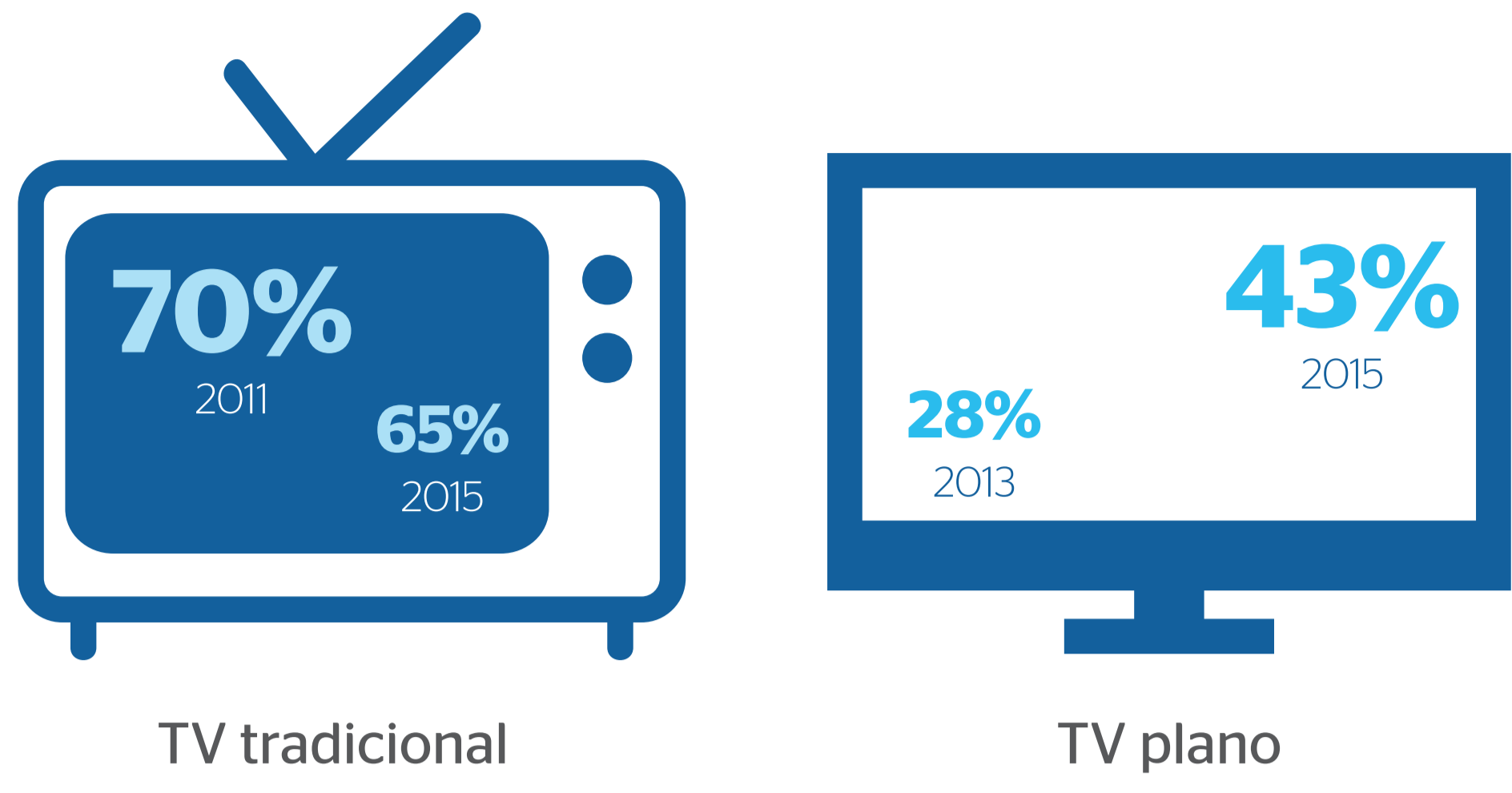
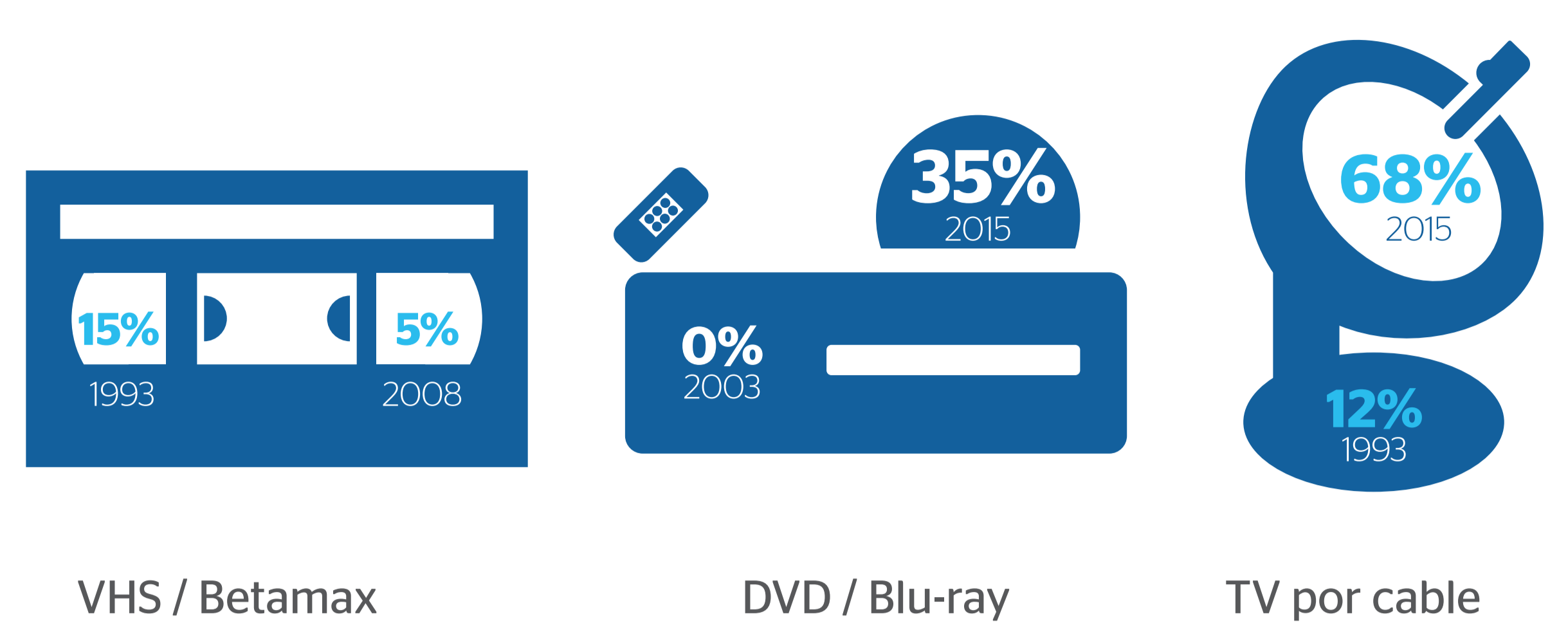


Cambios en la adopción tecnológica en los hogares colombianos

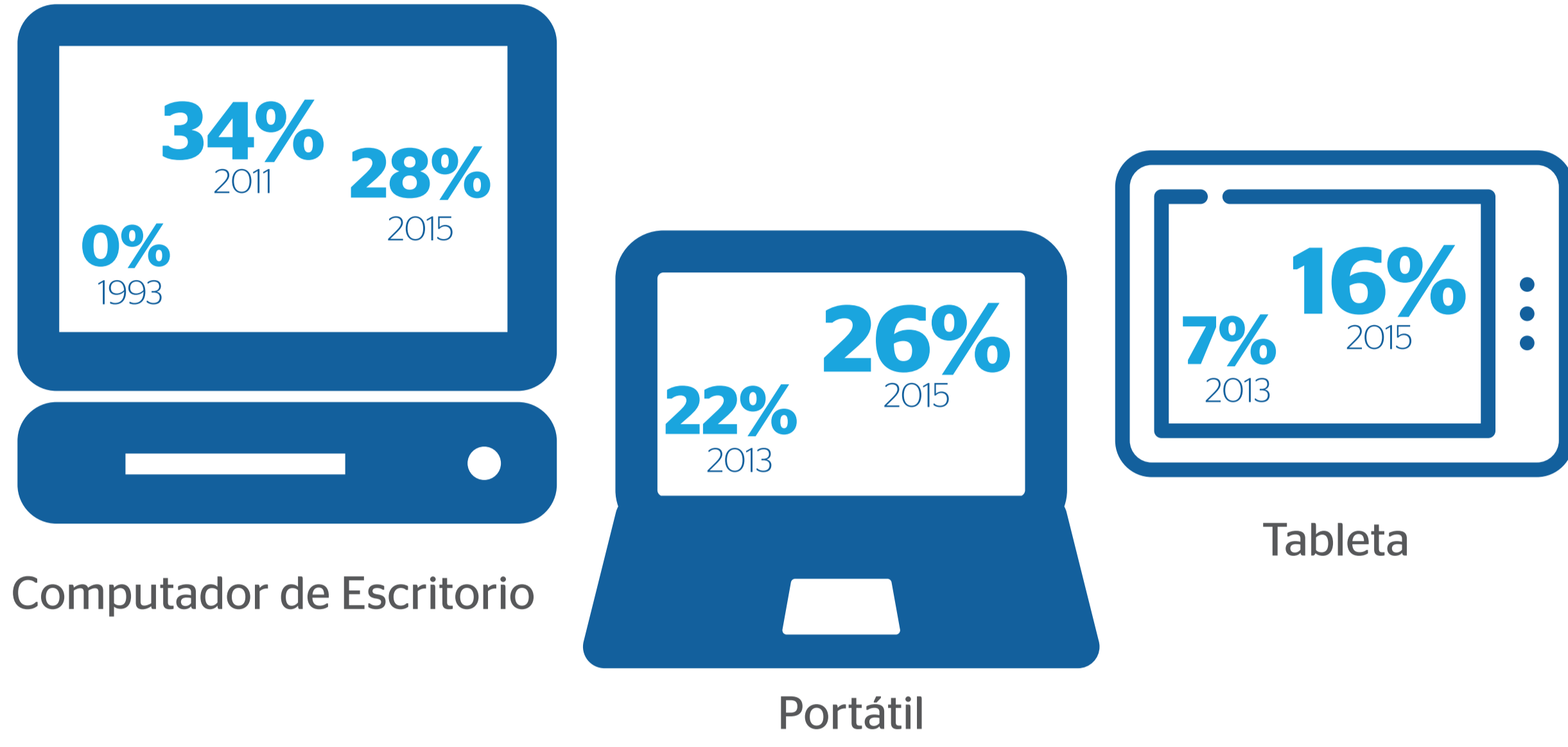
Adopción del televisor (% de hogares)



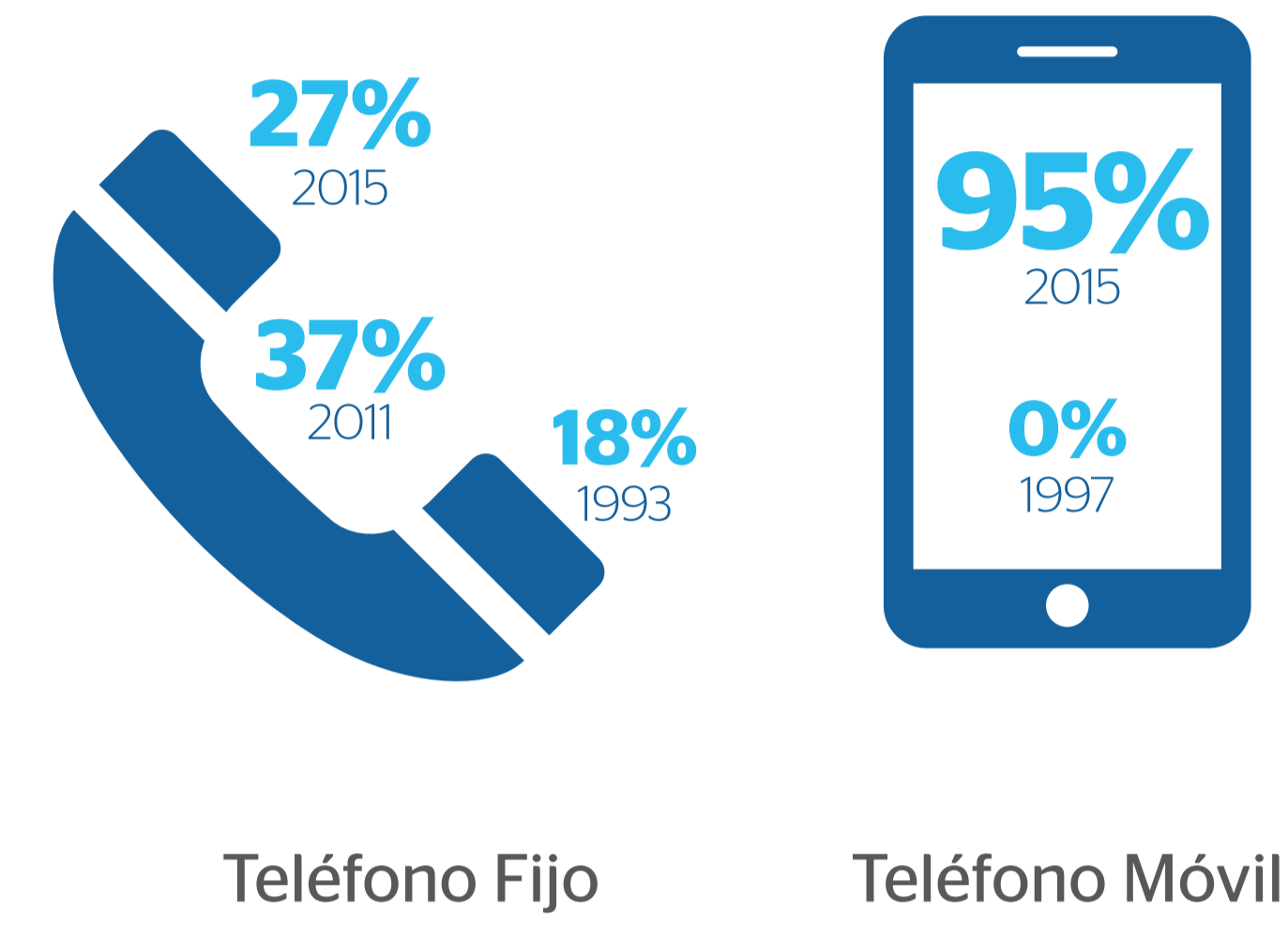
Adopción de tecnologías de entretenimiento (% de hogares)



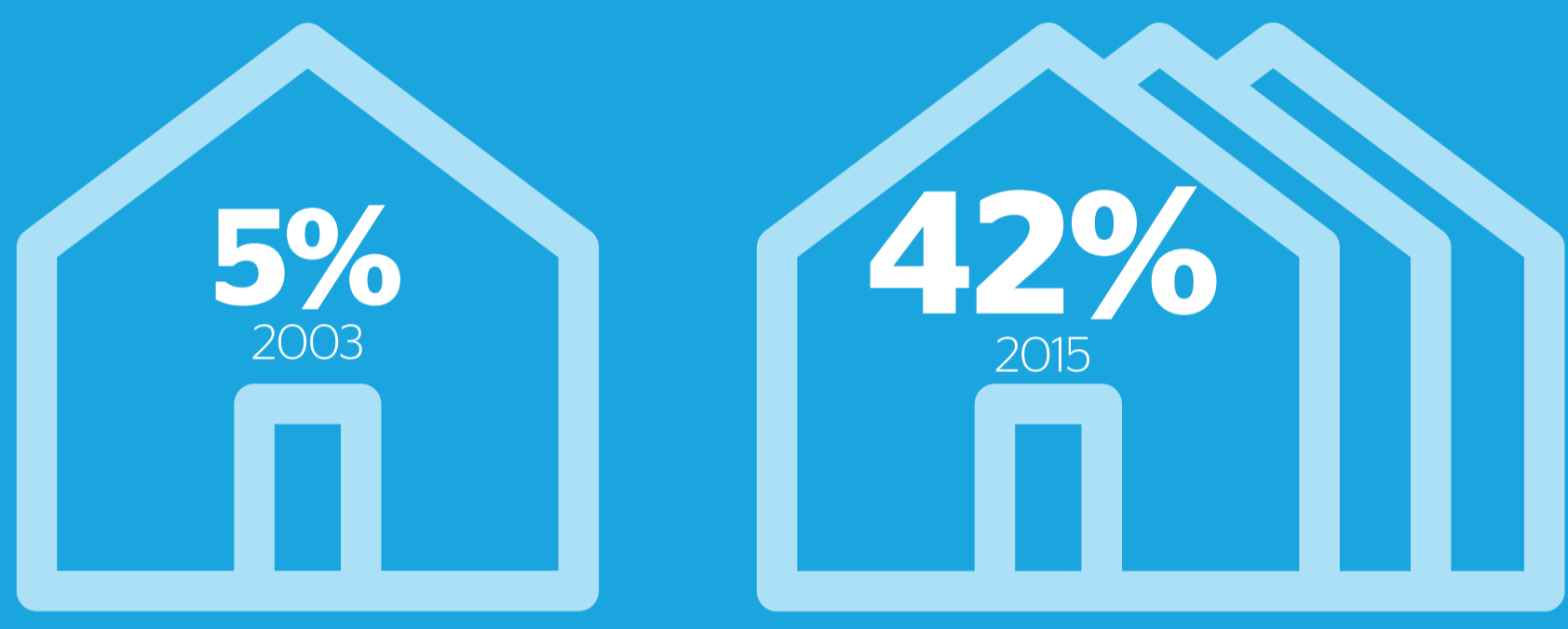
Adopción del computador (% de hogares)



Adopción de la telefonía (% de hogares)



Hogares con conexión a internet (% de los hogares)

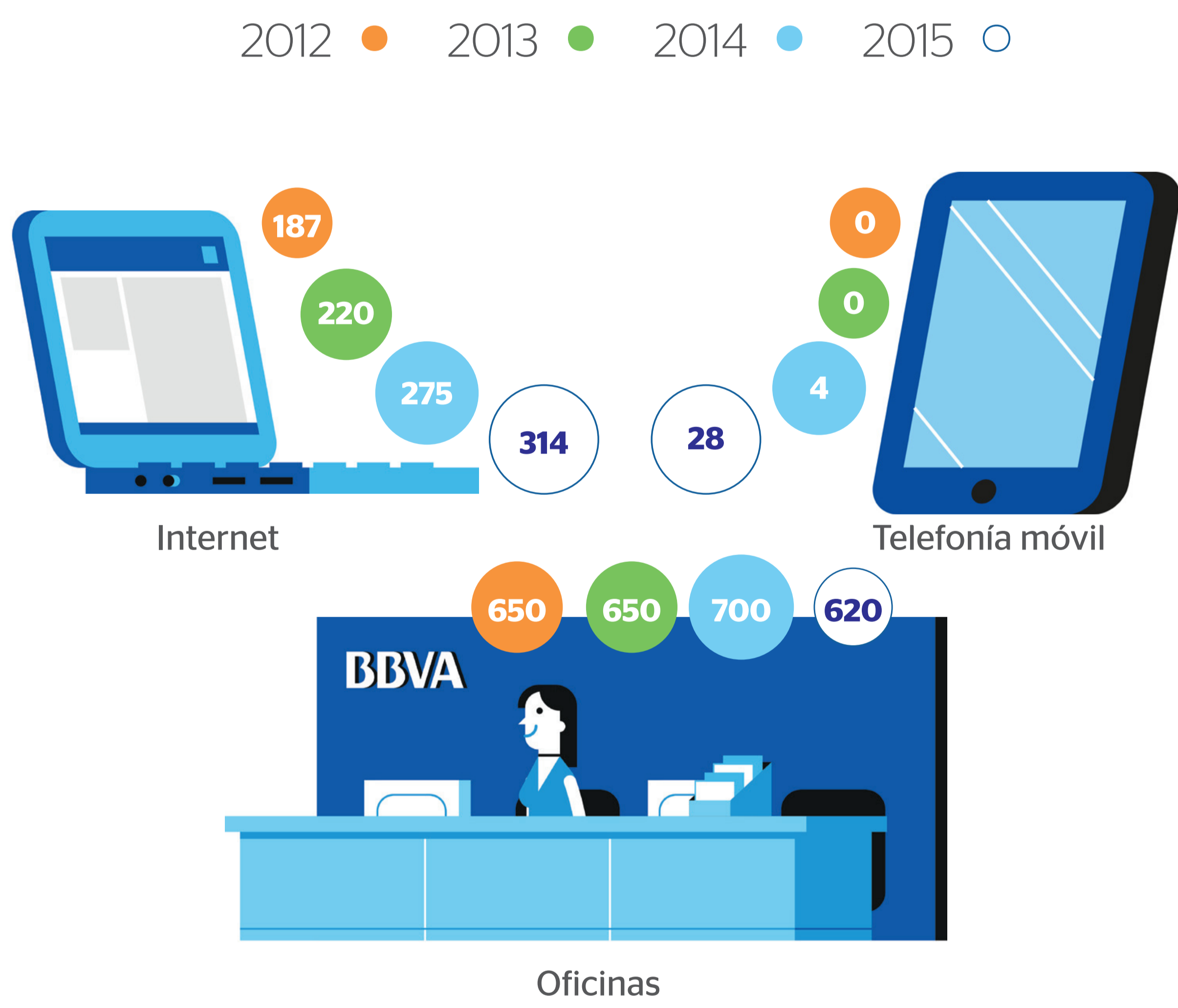


Usuarios de internet, suscripciones a teléfono fijo y suscripciones a telefonía celular (por cada 100 personas)

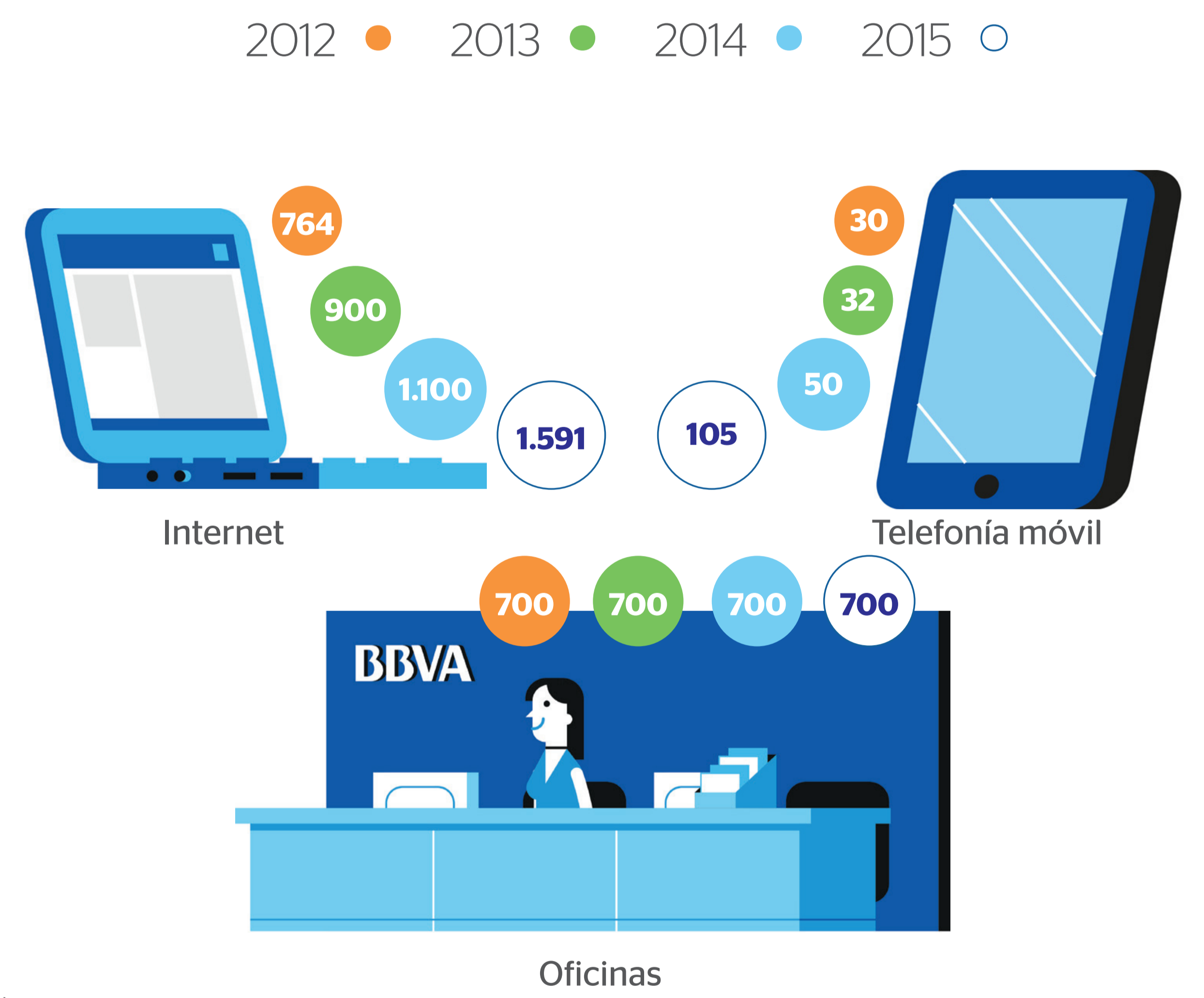


Tendencias de la transaccionalidad del sistema financiero

Número de operaciones monetarias por canal (Millones de operaciones)

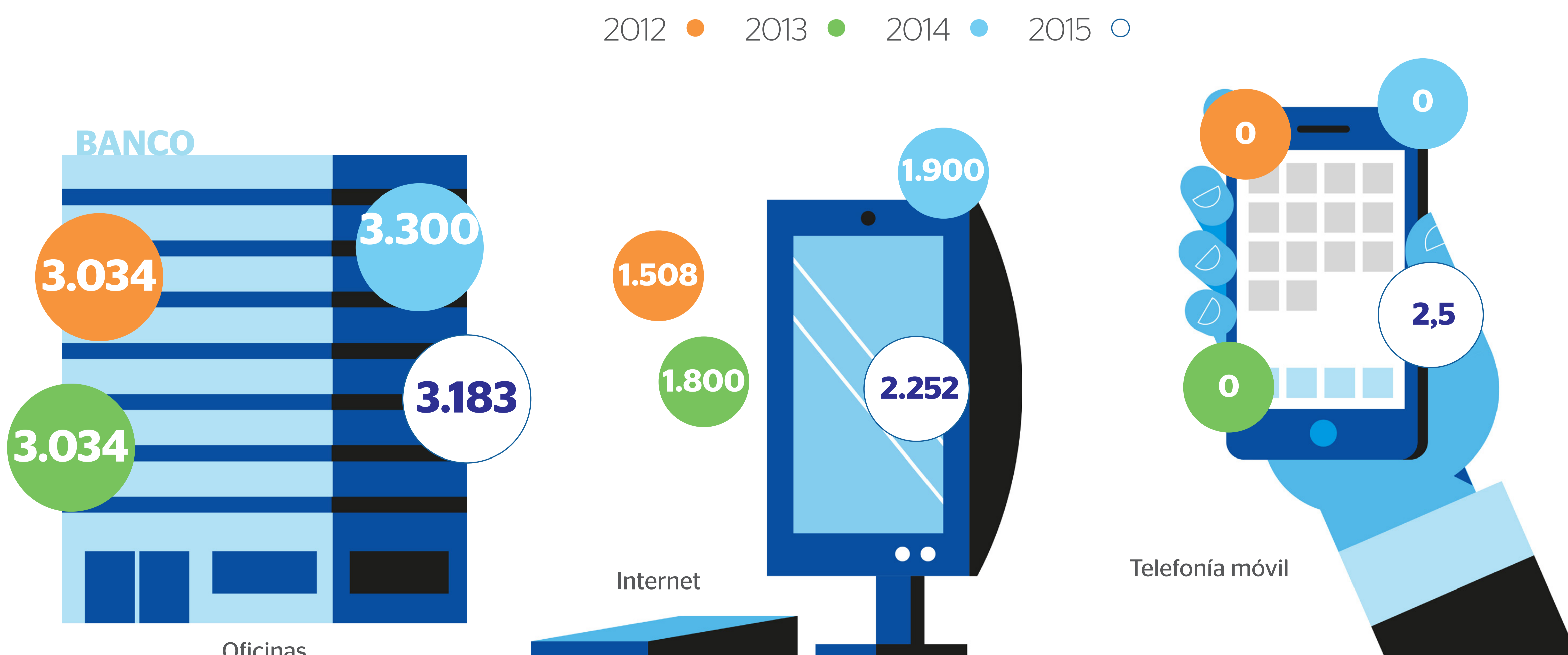


Número de operaciones NO monetarias por canal* (Millones de operaciones)



* Consultas de saldos

Monto de las operaciones por canal (billones de pesos operaciones más grandes)



Perfil del usuario de banca electrónica

Uso de banca electrónica
(crecimiento en Millones de Pesos)

INCREMENTO

50%
\$1,4 **▶** \$1,8
2013 2015



55,2

54,7

54,5

49,0

52,1

54,1

49,7

48,8

44,8

45,3

45,5

51,0

47,6

45,9

50,3

51,3

Trámites gobierno

Banca electrónica

Compra de bienes y servicios

Correo

Medios de comunicación

Entretenimiento

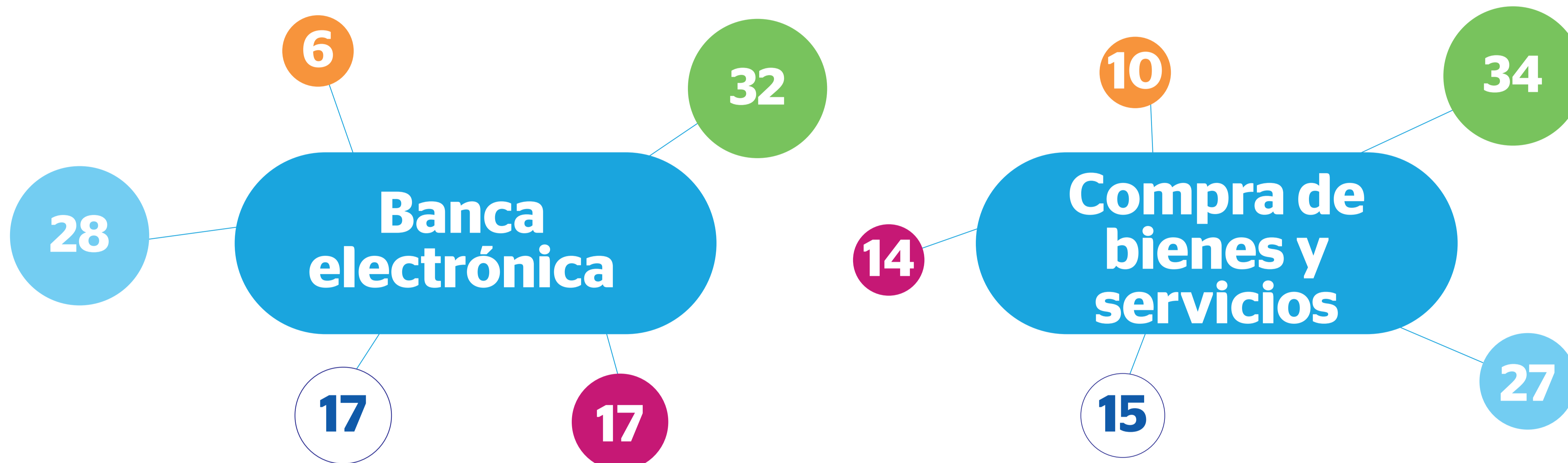
Obtener información

Educación

Uso de Internet por género en 2015 (% de personas)

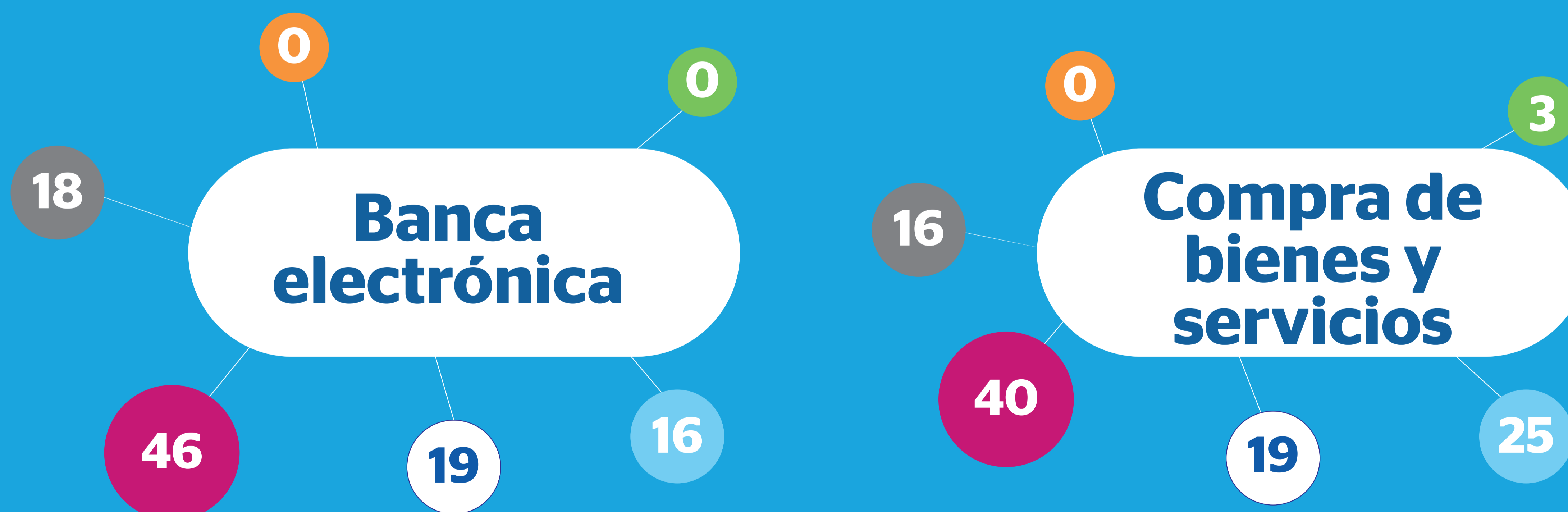
Uso de internet por rangos de edad (%)

4-20 ● 21-30 ● 31-40 ● 40-50 ○ 51-110 ●



Uso de internet por grado de educación (%)

Ninguna ● Primaria ● Bachillerato ● Técnico ● Universitario ● Posgrado ●



Esperamos que el número de usuarios de internet y banca digital siga creciendo

