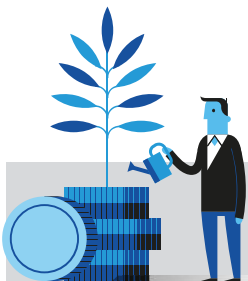


Situación Chile 3T16

1 Escenario global

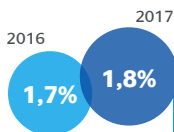
La economía global ha continuado con una **evolución moderada**, con tasas de crecimiento en torno al **3%**, por debajo de los ritmos anteriores a la crisis, aunque con cierta mejora en las economías emergentes



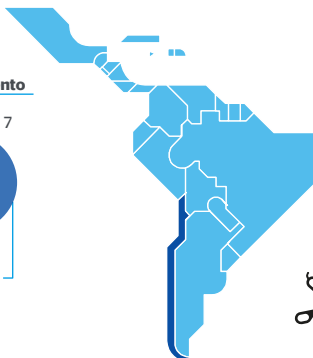
La búsqueda de rentabilidad, en un contexto de tasas de interés muy reducidas, y el alivio generado por el retraso de la Fed, han fomentado la **reorientación de flujos de capital hacia los países emergentes**

2 Chile

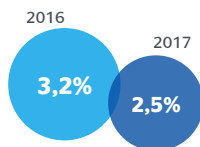
Proyección de crecimiento



Se ajusta a la baja desde **2,0%** a **1,8%** ante concreción de riesgos internos y externos



Inflación



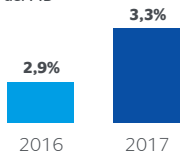
Proyectamos que serán necesarios dos recortes de la **TPM de 25 puntos base** en los próximos 12 meses, llegando a **3%**

Tipo de cambio



Déficit fiscales efectivos

% del PIB

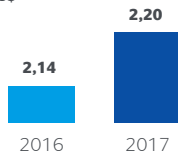


Factores:

1. Caída de **ingresos fiscales**
2. Fuertes presiones de **gasto**

Precio del cobre

US\$



El Gobierno usaría un máximo de **2.000 millones de US\$** del **Fondo de Estabilización Económica y Social (FEES)** el próximo año para financiar el **Presupuesto**

