

2º Semestre

2016

Situación

Andalucía

La economía global crece. **En España, se confirma el sesgo positivo en 2016 pero se moderan las previsiones para 2017**

Andalucía crecerá un 2,9% en 2016 y un 2,4% en 2017, y podría crear 212 mil empleos en el bienio

El consumo privado lidera el crecimiento, pero las incertidumbres existentes y menores vientos de cola reducen el dinamismo que se espera para 2017

Crecimiento mundial

Factores globales relevantes en el último trimestre



Indicadores
económicos
débiles



Dudas y retrasos
de la FED



Brexit

**Incertidumbre
y revisiones a la baja**

principalmente en las
economías avanzadas

Brexit

La incertidumbre sigue siendo elevada

Ganó el *brexit*

Alta incertidumbre

- Impacto en mercados
- ¿Cuándo se aplicará el artículo 50?



Comienza la negociación: hasta 2 años

Periodo de transición

- Dilema entre beneficios políticos y económicos
- Tipo de acuerdo comercial con la UE
- Cambios legislativos necesarios en el Reino Unido



Acuerdo final: hasta 10 años

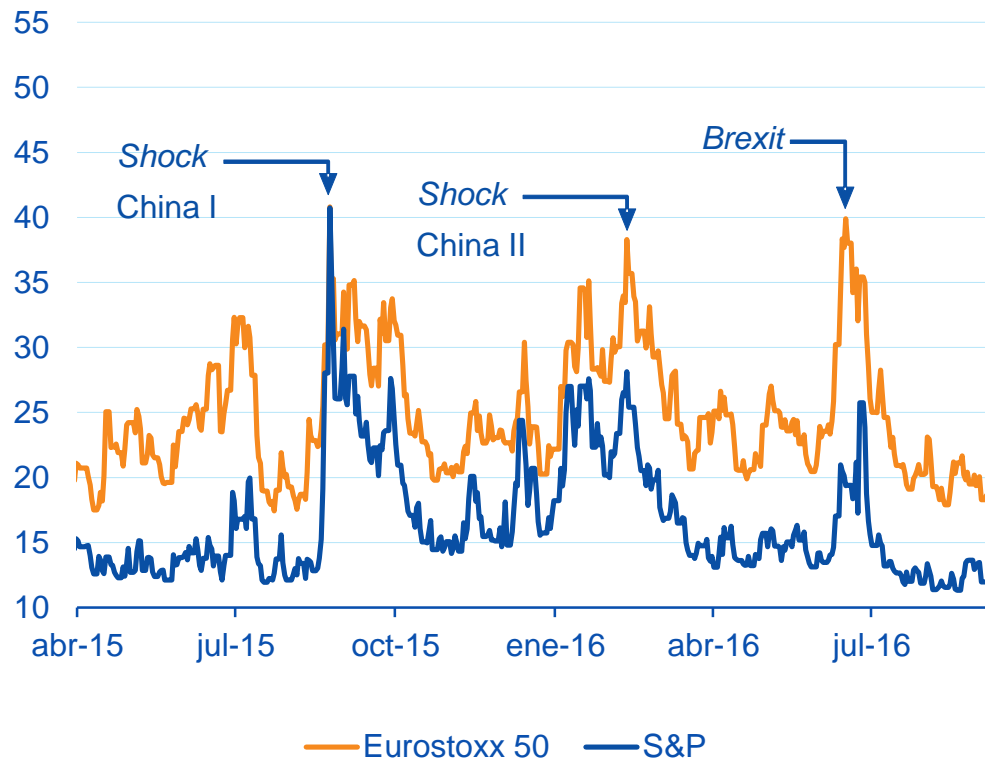
- Probablemente acuerdo bilateral
- Impacto negativo, no catastrófico



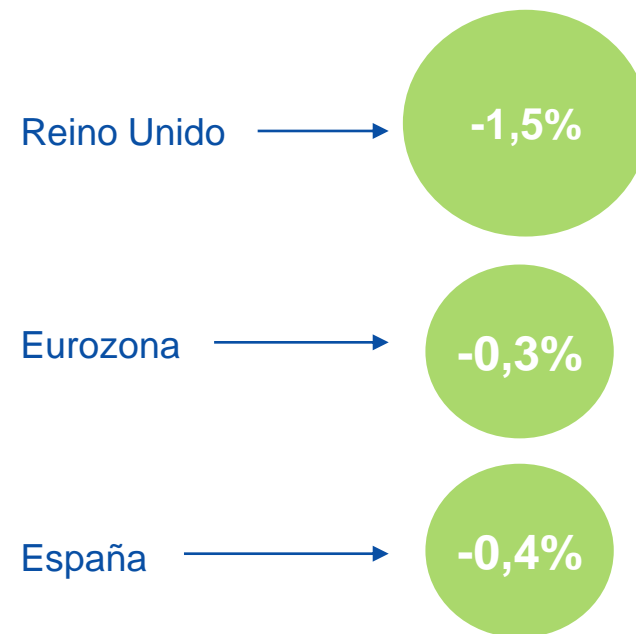
Brexit

Sesgo moderado a la baja de nuestras previsiones

Volatilidad implícita de la Bolsa (%)



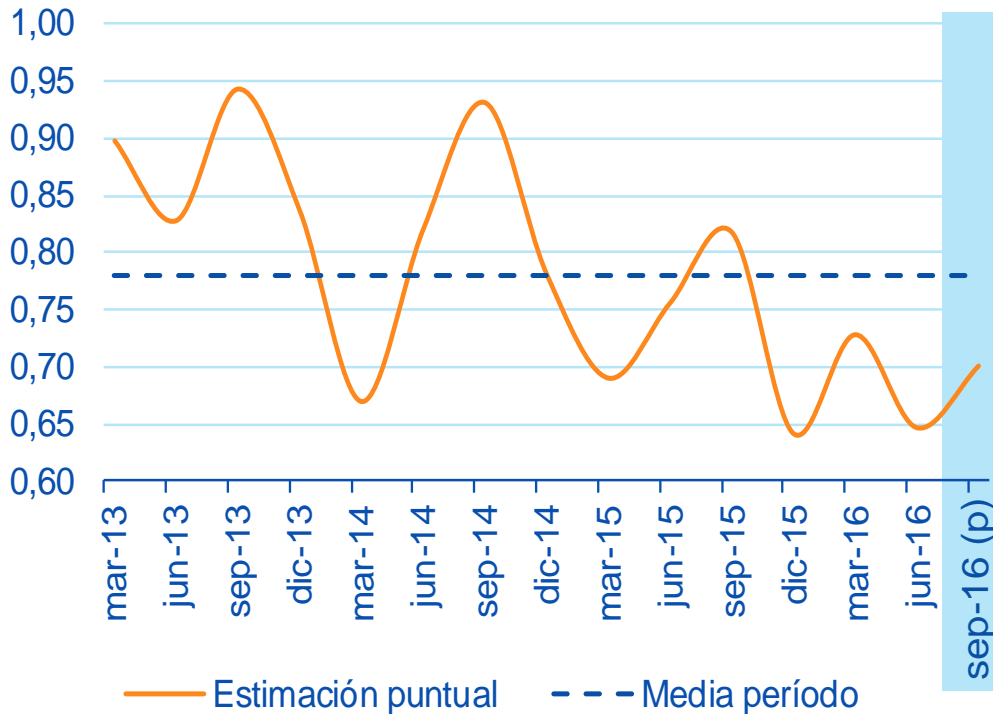
Impacto sobre el crecimiento en 2017 (%)



Crecimiento mundial Se mantiene cerca del 3%

Crecimiento global del PIB

Previsiones basadas en BBVA-GAIN (% t/t)



La **producción industrial** ha seguido creciendo en 2T

La **confianza** continúa estable en niveles bajos en el 3T

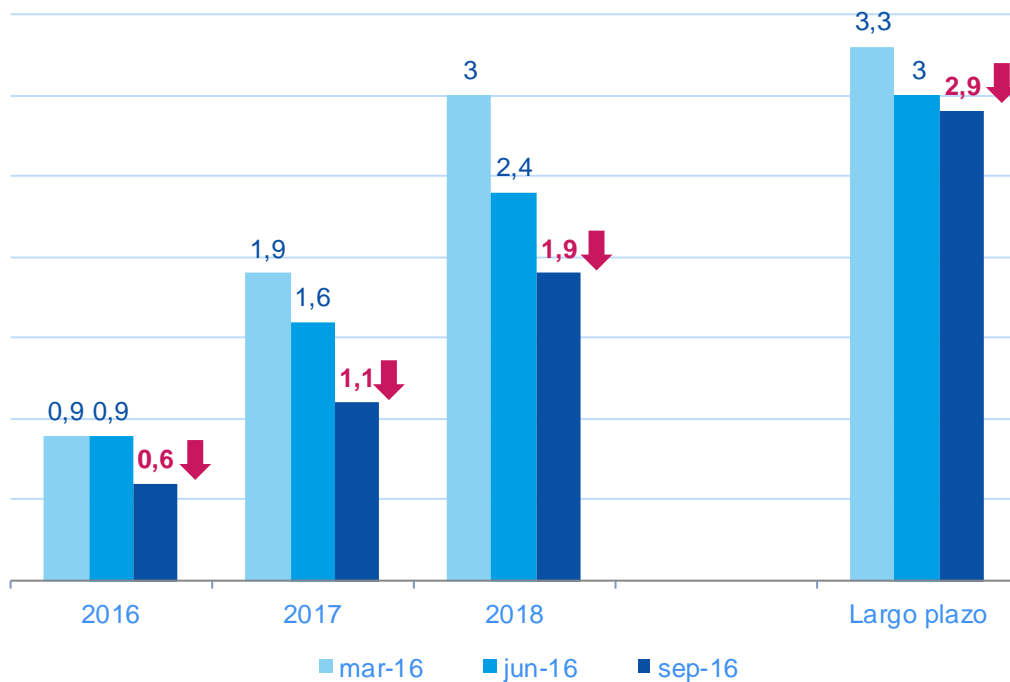
El **comercio mundial** se ha acelerado ligeramente en 2T

Tipos de interés

La FED se tomará tiempo en subir los tipos de interés

Tipo objetivo de los fondos federales

Previsiones económicas del FOMC (%)



Dudas de la FED:

1. Crecimiento a largo plazo y productividad
2. Nivel de los tipos de interés reales de equilibrio
3. Shocks globales y su impacto en EEUU

Proceso electoral: la incertidumbre electoral influye en el *timing* de subidas de tipos de la FED

Crecimiento mundial

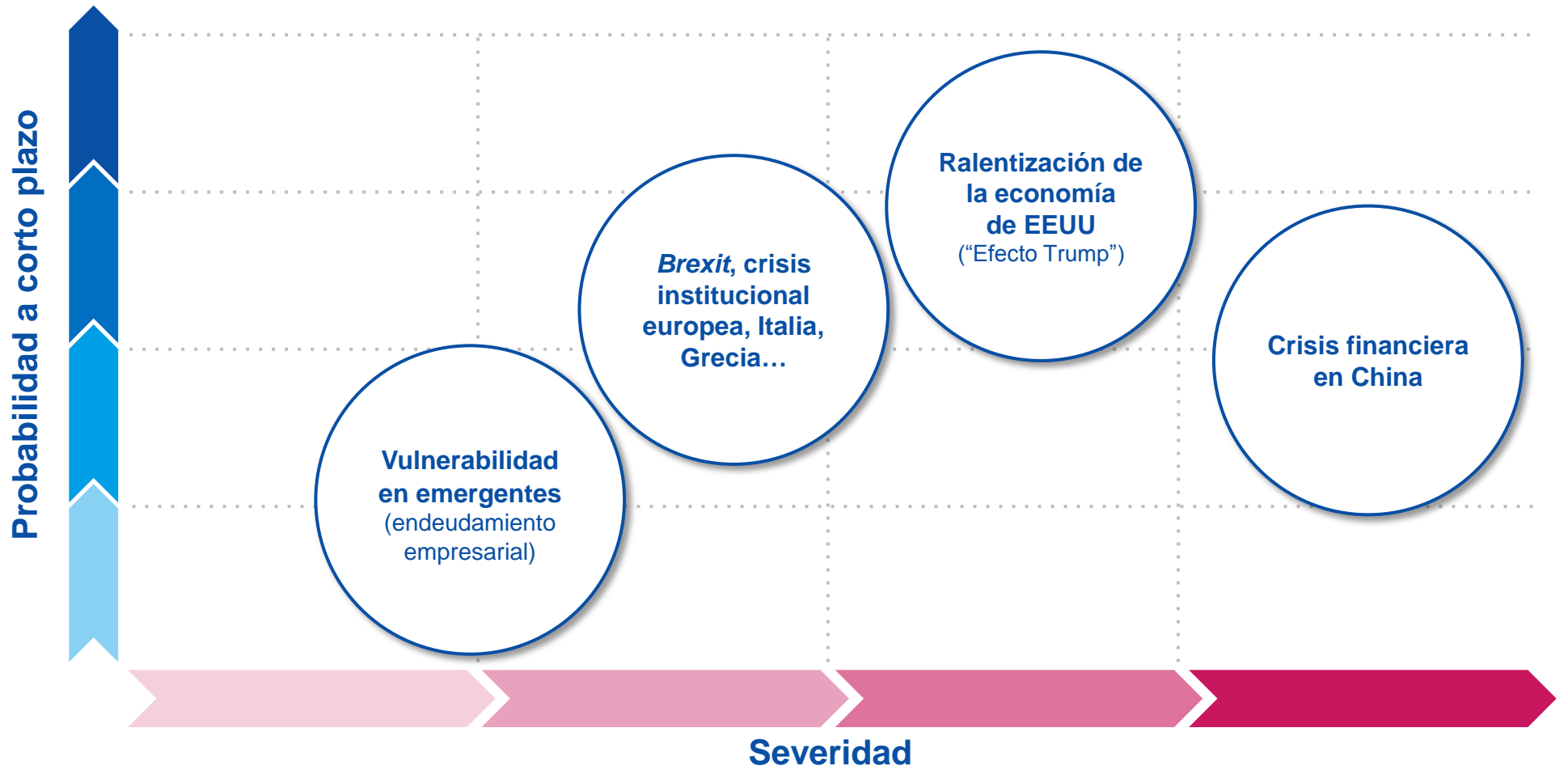
Revisión a la baja en países desarrollados



● Baja ● Se mantiene ● Sube

Riesgos globales

Un escenario geopolítico complejo

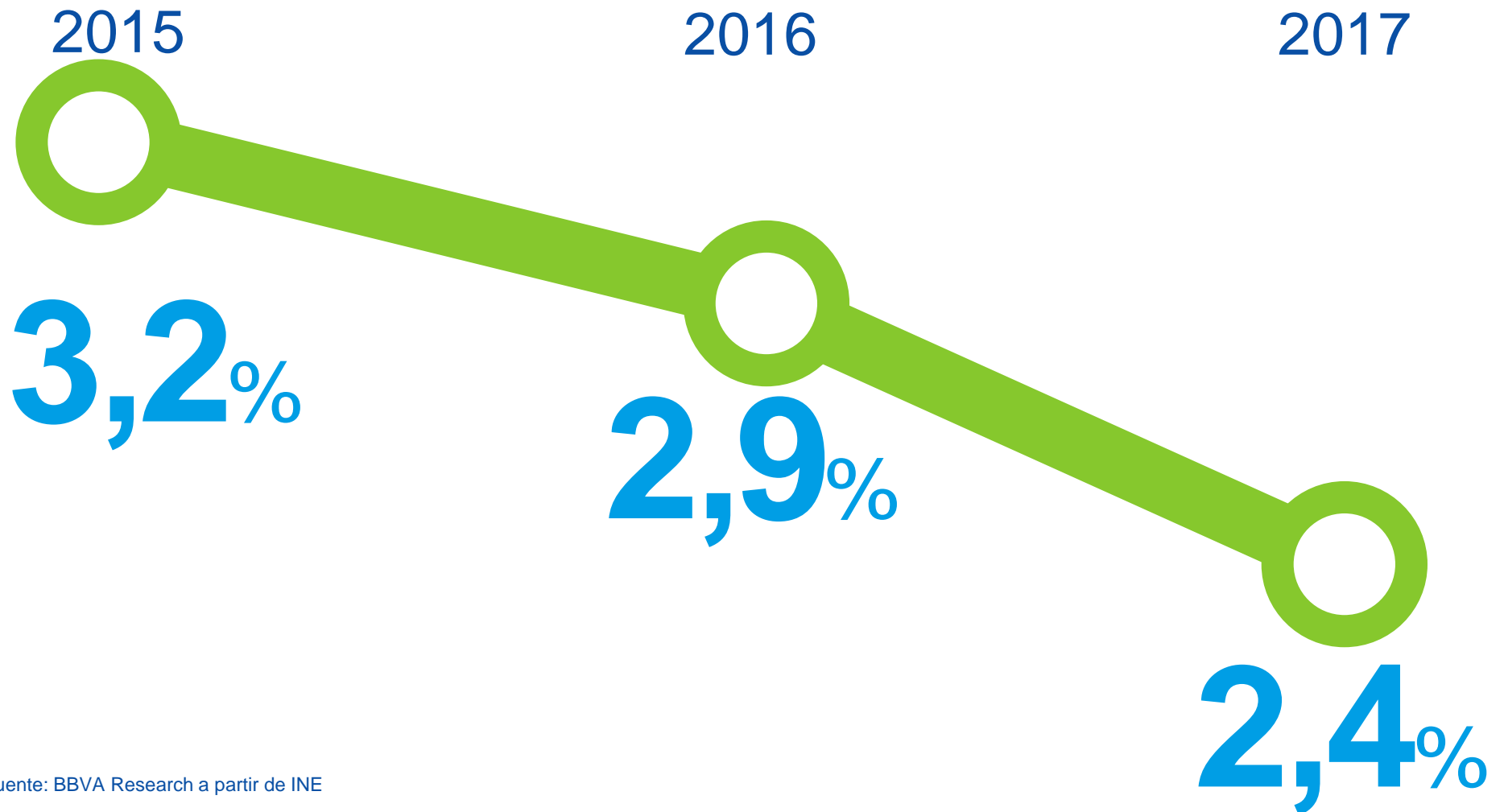


A satellite night-time photograph of the Iberian Peninsula, showing city lights in yellow and orange against a dark background. A white outline highlights the region of Andalusia in the southern part of the peninsula. The surrounding Mediterranean Sea is visible to the east and south, and the Atlantic Ocean to the west.

Andalucía

Sesgo positivo en 2016, ralentización en 2017

Andalucía crecerá algo menos que la media en 2016 y algo más en 2017

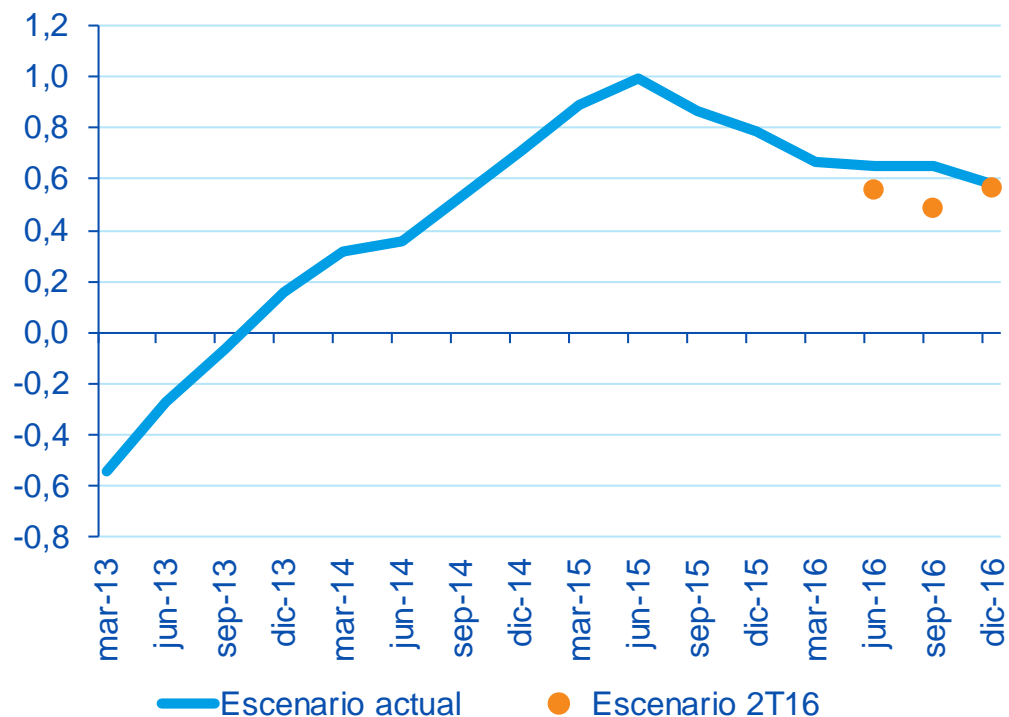


Sesgo positivo en 2016, ralentización en 2017

Se sorteó la incertidumbre en el corto plazo...

Andalucía: crecimiento estimado del PIB

(% t/t, Modelo MICA BBVA)



El aumento del PIB se mantuvo en 1S16 cercano al 0,7% trimestral

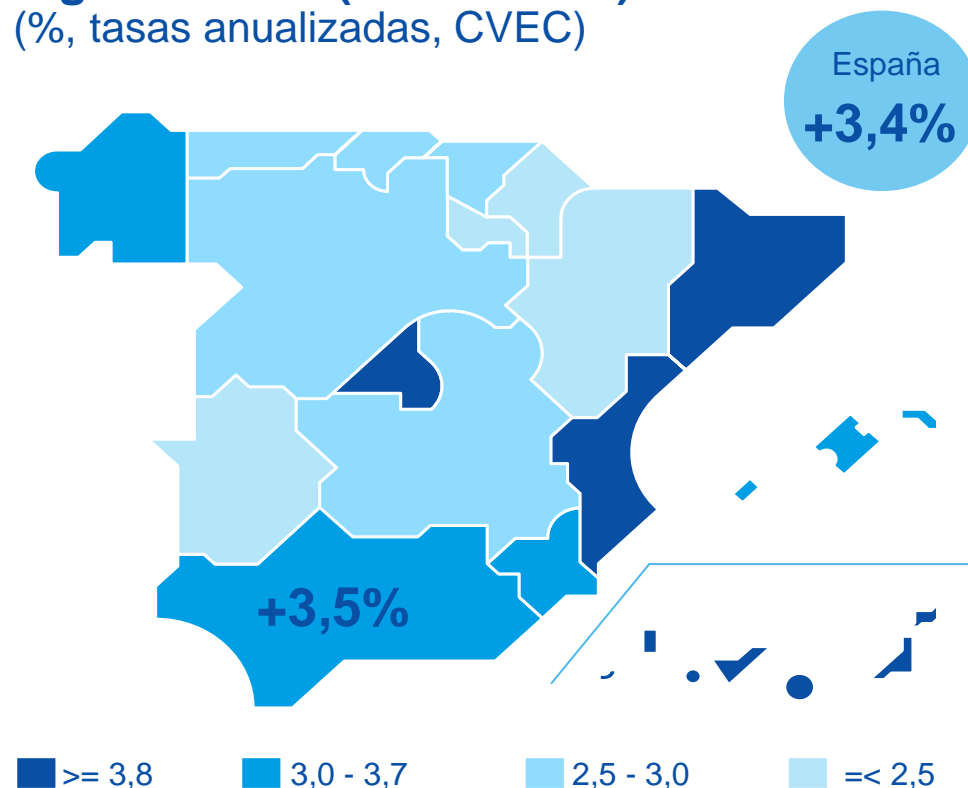
En 3T16 el ritmo de avance continúa por encima de lo esperado hace unos meses

La recuperación ha superado las expectativas y **permite mejorar el avance previsto en 2016 (2,9%)**

Se confirma el sesgo positivo en 2016

La política monetaria expansiva estimula al gasto

Indicador sintético de consumo regionalizado (ISCR-BBVA) en 1S16
(%, tasas anualizadas, CVEC)



El consumo se beneficia de la política monetaria expansiva a través de varios canales:

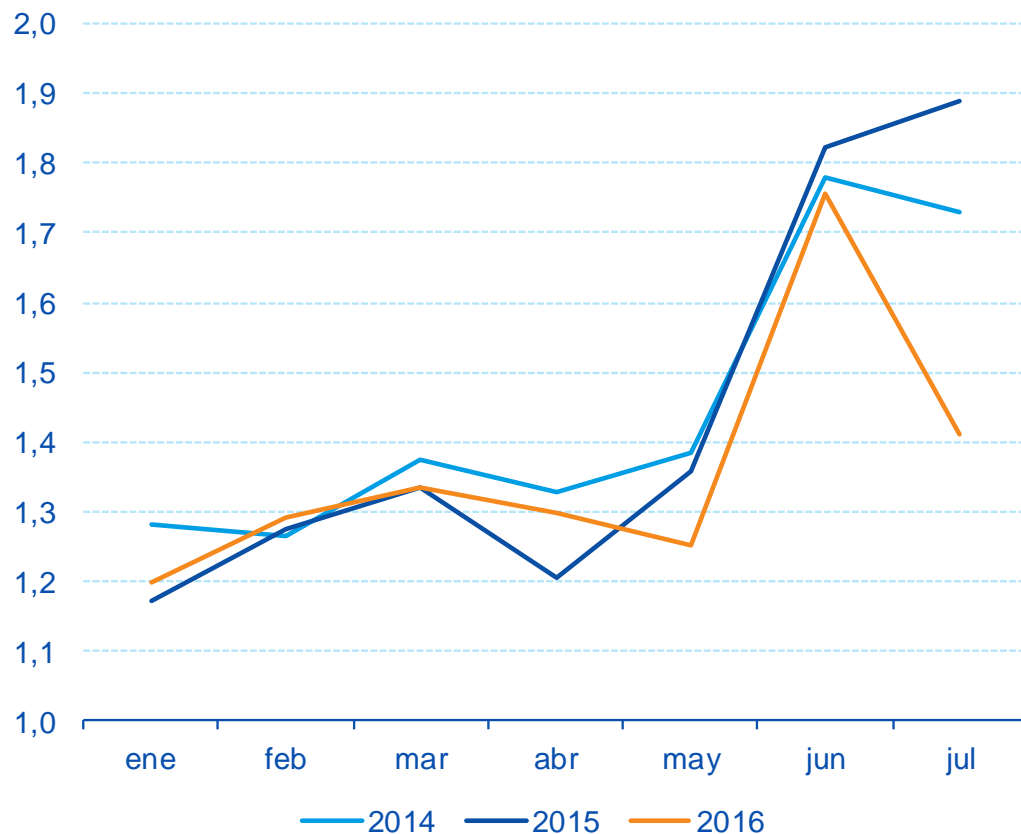
- **Directamente:** menores cargas financieras y mejora de las condiciones de financiación
- **Indirectamente:** mejora de las expectativas de crecimiento económico y creación de empleo

La evolución del consumo en Andalucía se encuentra en línea con el dinamismo del conjunto de España

Se confirma el sesgo positivo en 2016

Hasta junio continuó la política fiscal expansiva

Evolución mensual del gasto primario de la Junta de Andalucía (p.p. del PIB)



Las AA. PP. han acometido una **política fiscal expansiva** mayor de la que se esperaba hace unos meses, y similar a la de años anteriores

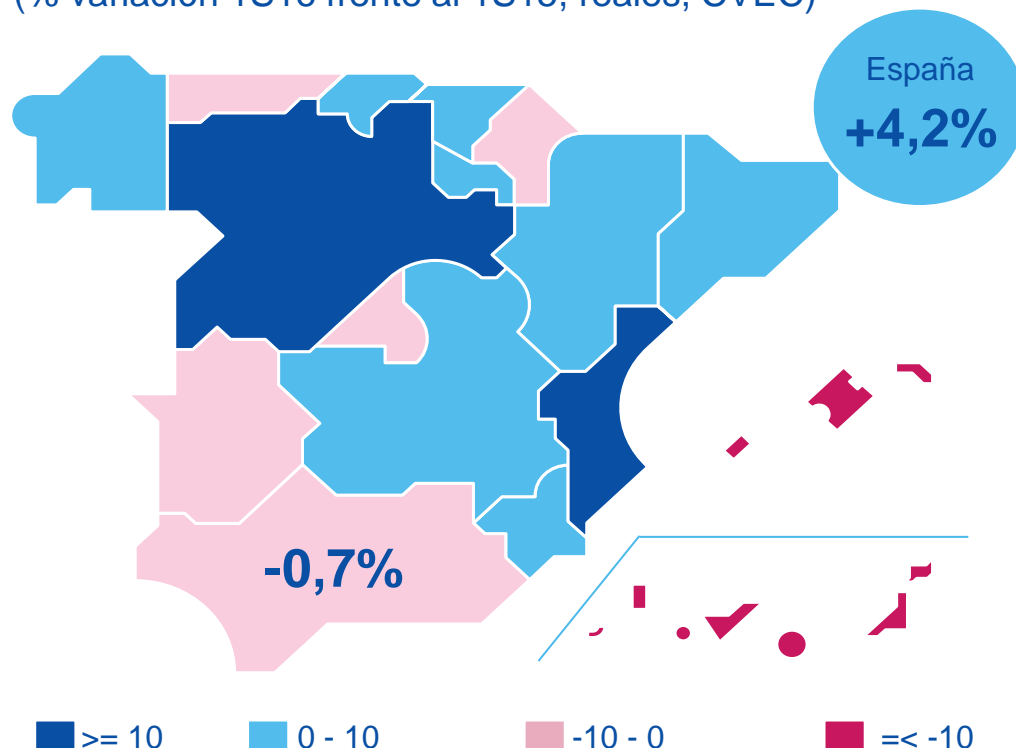
Sólo a partir del mes de julio comienza a observarse un comportamiento menos expansivo en la política de gasto.

Se confirma el sesgo positivo en 2016

Las exportaciones continúan sin mostrar recuperación

Exportaciones de bienes no energéticas en 1S16

(% variación 1S16 frente al 1S15, reales, CVEC)



Las exportaciones volvieron a **desacelerarse** en el primer semestre

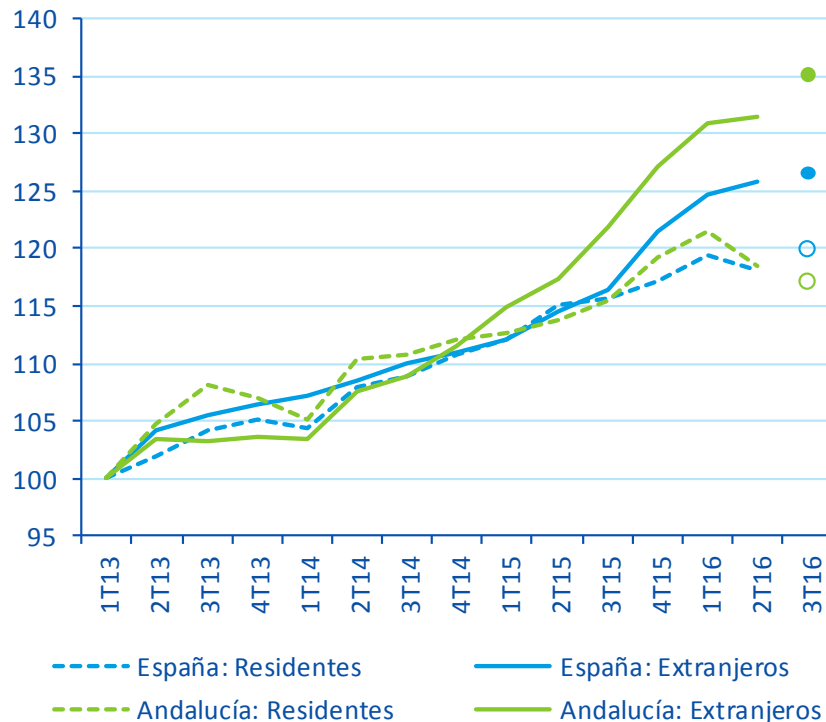
Portugal, Francia e Italia, principales clientes de los productos andaluces

Bienes de equipo, semimanufacturas y materias primas han contribuido en mayor medida a la caída

Se confirma el sesgo positivo en 2016

El sector exterior sigue siendo un elemento positivo

España y Andalucía: Viajeros Llegados a hoteles (1T13=100; CVEC)



3T16: estimado con información disponible a julio.

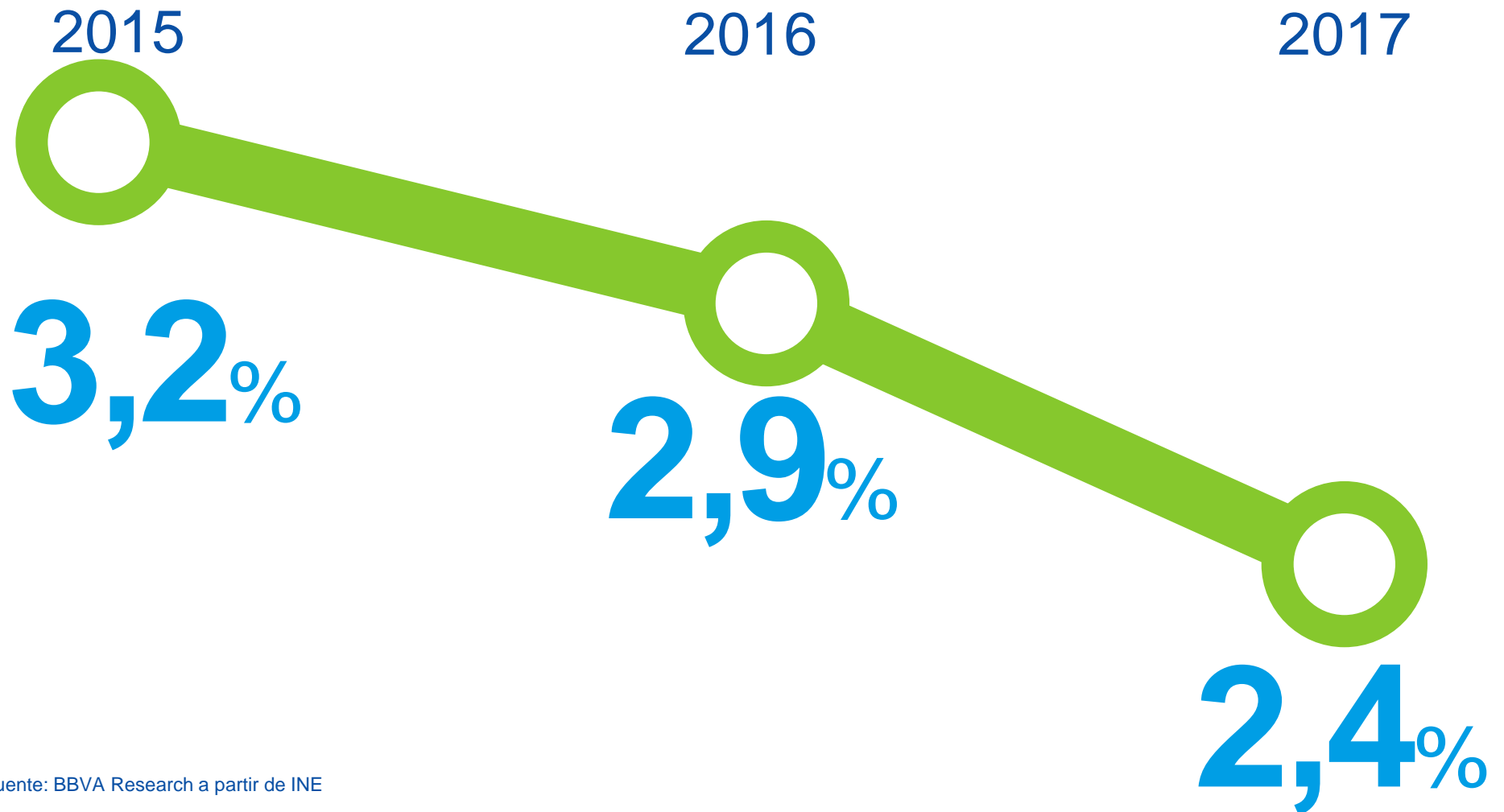
Fuente: BBVA Research a partir de INE

El turismo supuso un elemento de apoyo para la región en 2015, creciendo por encima del promedio nacional

En 2016 se mantiene este soporte gracias al empuje de los viajeros internacionales que contrarrestaron la desaceleración de los nacionales

Sesgo positivo en 2016, ralentización en 2017

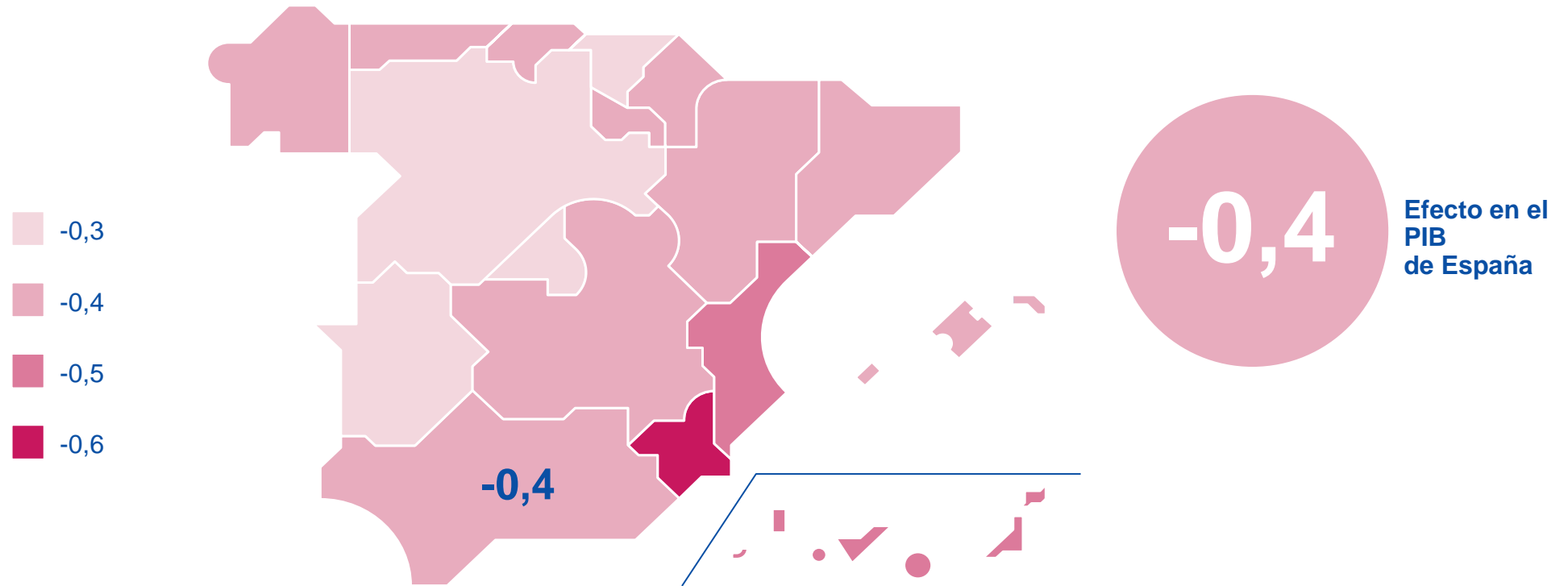
Andalucía crecerá algo menos que la media en 2016 y algo más en 2017



Se aproxima una desaceleración
Brexit y menor crecimiento global, en contra

Impacto estimado del *brexit* en el crecimiento del PIB en 2017

(Diferencia respecto a escenario base en p.p.)

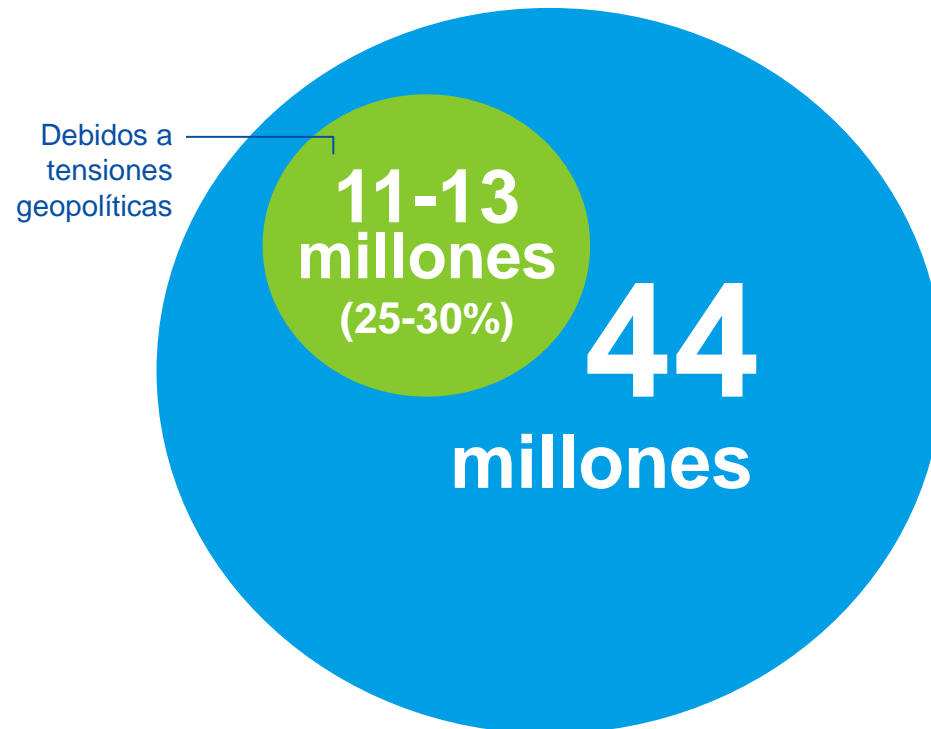


Se aproxima una desaceleración

Limitado impacto a futuro de incertidumbre en competidores

España: incremento de las pernoctaciones de turistas no residentes

(2010-2015)



Las tensiones geopolíticas en algunos de los competidores desvía turismo hacia destinos españoles

Las pernoctaciones de extranjeros han aumentado en 44 millones desde 2010, de las cuales un 25-30% debido a las tensiones geopolíticas.

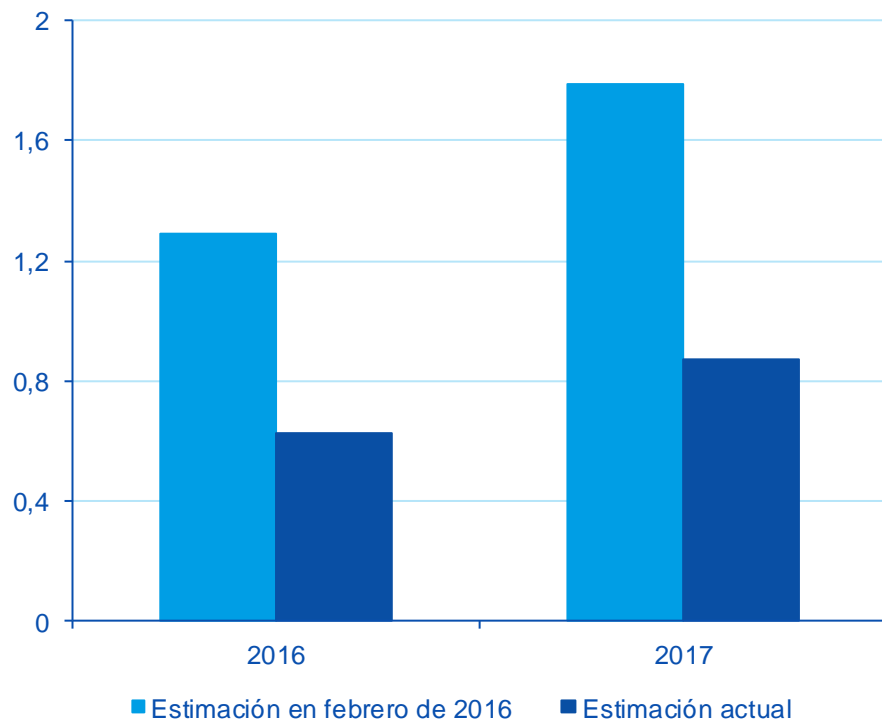
Las regiones insulares y del Mediterráneo son las grandes beneficiadas

Se aproxima una desaceleración

Precios del petróleo bajos pero revisados al alza

Andalucía: impacto de la revisión acumulada del precio del petróleo

(desviación del crecimiento anual en p.p. respecto al escenario base de hace seis meses)



El grueso del abaratamiento energético se debe a **un aumento de la oferta y su impacto es positivo**

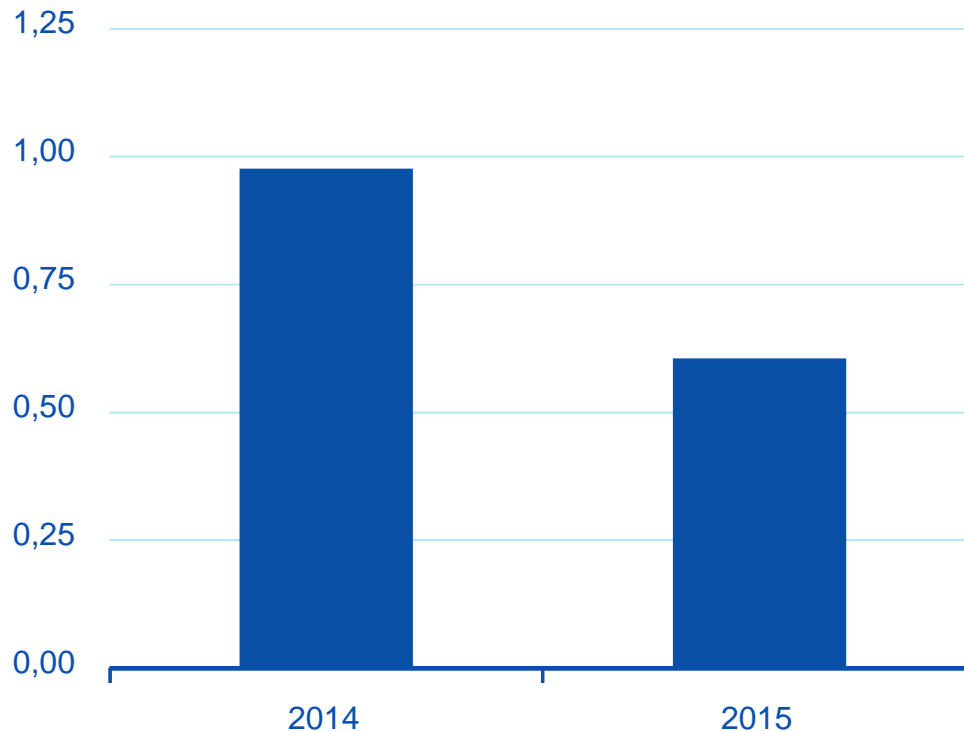
Sin embargo, **los precios se revisan al alza** y, por tanto, su impacto a la baja

El soporte que proporciona este factor al crecimiento **podría alcanzar en promedio anual los 0,7 p.p. en 2016-2017**

Se aproxima una desaceleración

Política monetaria a favor pero con impacto decreciente

España: contribución de la oferta de crédito al crecimiento del PIB (p.p.)



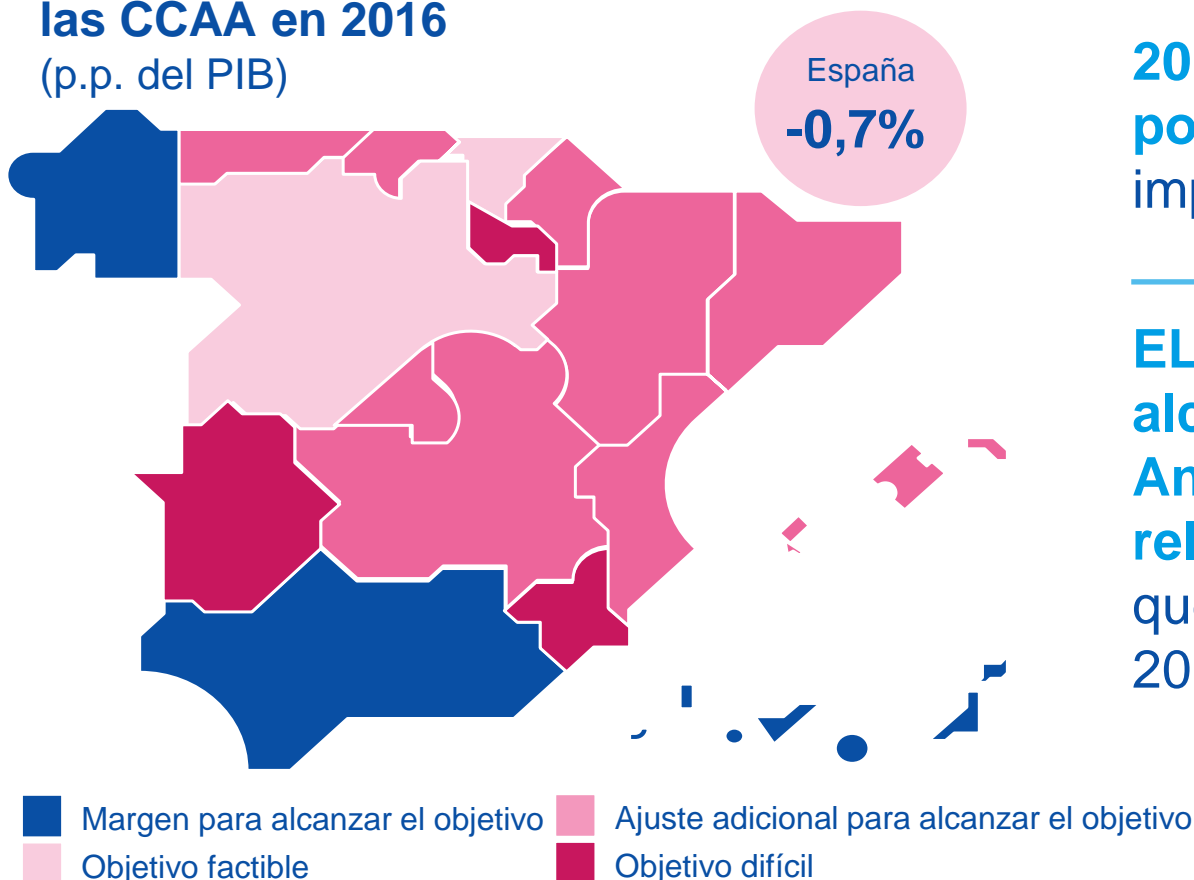
La disminución de los tipos de interés en el crédito bancario ha sido uno de los factores que más han favorecido el crecimiento en los últimos años

El riesgo de crédito y la barrera del tipo de interés cero sugieren que **el impacto más relevante podría haber quedado atrás**

Se aproxima una desaceleración Una política fiscal menos expansiva

Saldo presupuestario esperado en las CCAA en 2016

(p.p. del PIB)



2015-2016: se han adoptado **políticas discrecionales** que han impulsado la demanda interna

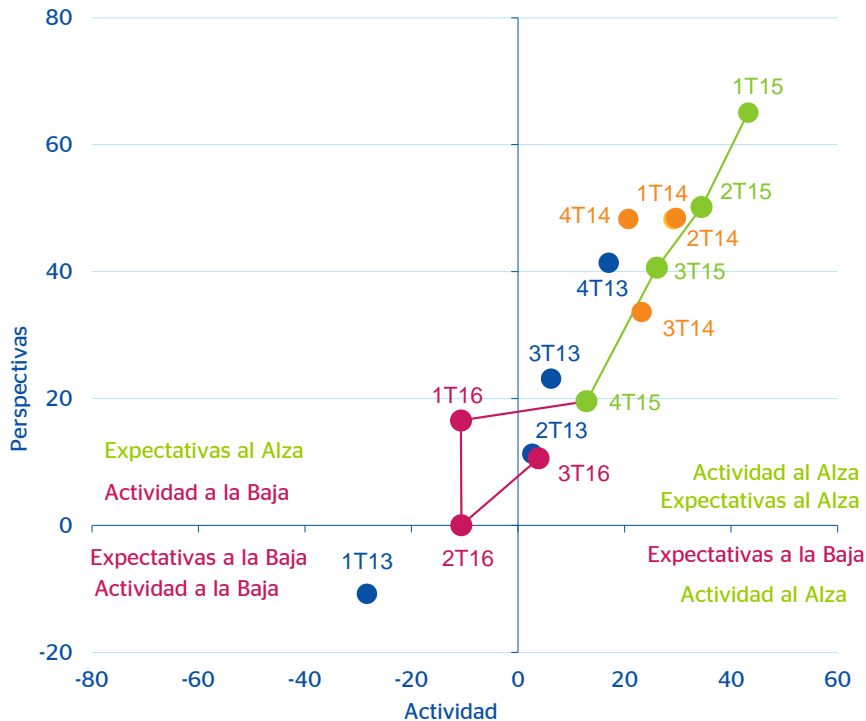
EL agregado de las CCAA podría alcanzar el objetivo de 2016. Andalucía parte en una posición relativamente ventajosa, teniendo que realizar un menor ajuste en 2017

Se aproxima una desaceleración

La incertidumbre se mantiene elevada

Encuesta de Actividad Económica BBVA-Andalucía

(% saldos de respuestas extremas. Actividad en el trimestre y perspectivas hacia el siguiente trimestre) Recuadro 1



Fuente: BBVA Research

Durante los últimos meses, distintas medidas apuntan a un deterioro de la confianza

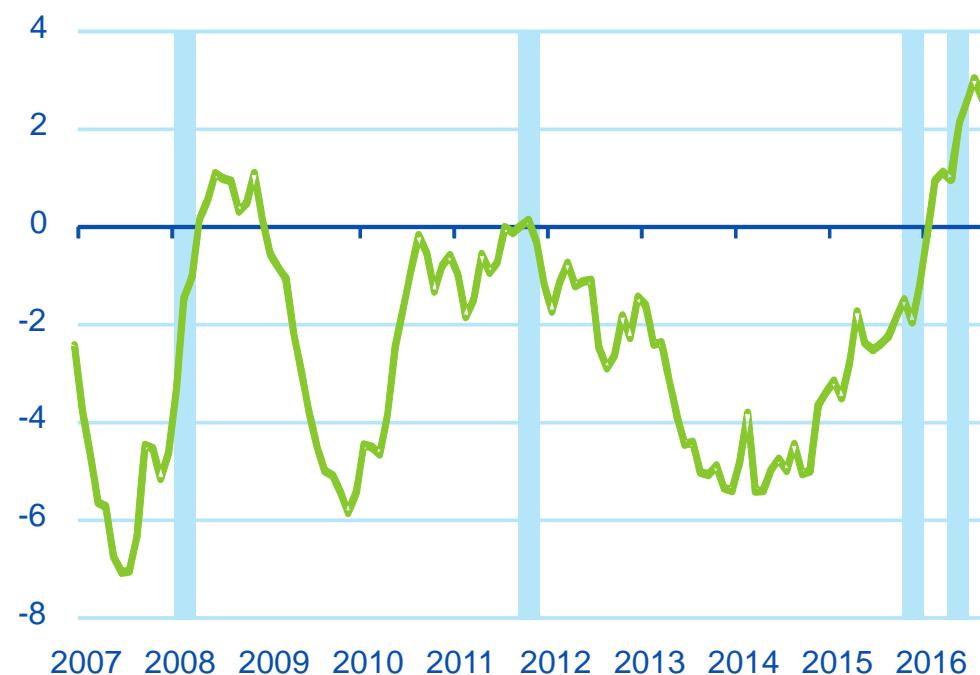
En el caso de Andalucía, la Encuesta de Actividad Económica BBVA confirma un entorno de mayor incertidumbre

Se aproxima una desaceleración

La incertidumbre se mantiene elevada

España: Incertidumbre de Política Económica

(SM12 del componente idiosincrático en desviaciones típicas)



■ Elecciones generales

Fuente: BBVA Research a partir del EPU de Baker *et al.* (2015)

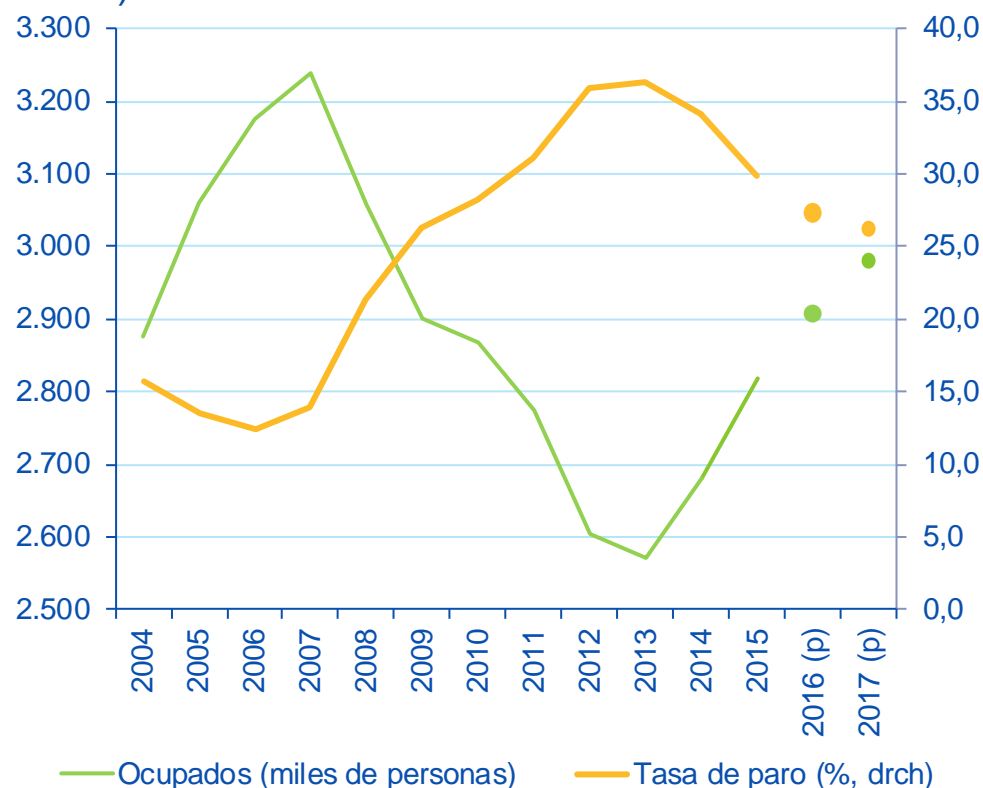
Esta fuente de incertidumbre podría estar restando 7 décimas al crecimiento del bienio 2016-2017

Es particularmente importante que no se prolongue la incertidumbre y se cumpla con el compromiso de reducir el déficit a niveles en torno al 3% del PIB a finales del año siguiente

Retos

El empleo continuará su senda de recuperación aunque se mantiene como el principal reto

Andalucía: número de ocupados (miles; CVEC)



Se crearán cerca de 212 mil empleos en el bienio pero el nivel de empleo todavía quedará un 8% por debajo del existente a principios de 2008...

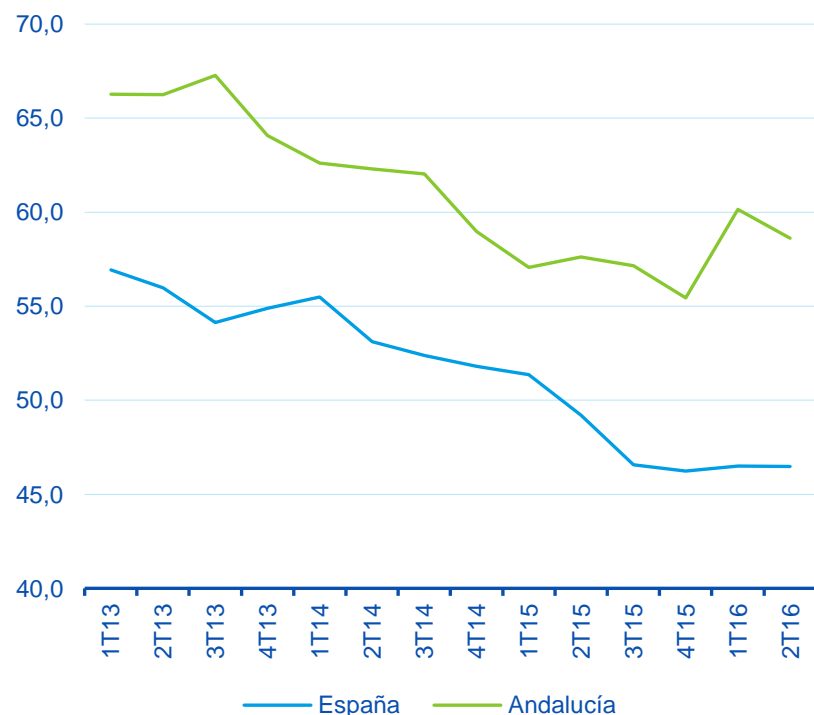
... y la tasa de desempleo podría bajar hasta el entorno del 26%, todavía casi 12pp por encima del nivel pre-crisis

Retos

El empleo continuará su senda de recuperación aunque se mantiene como el principal reto

Andalucía y España: evolución de la tasa de paro de los menores de 25 años EPA

(%)



La tasa de paro, continúa siendo elevada. **El desempleo continúa golpeando de forma especial a los jóvenes andaluces**

Mejorar el nivel educativo de la población será clave

Retos

Retos del crecimiento en la cuarta revolución industrial

El crecimiento generado por la **innovación y la transformación digital** tiene cinco fuentes:



Nuevos
mercados



La introducción
de nuevos
**bienes y
servicios**



Nuevos
métodos de
**producción y
distribución**



Cambios en
los **factores
productivos**

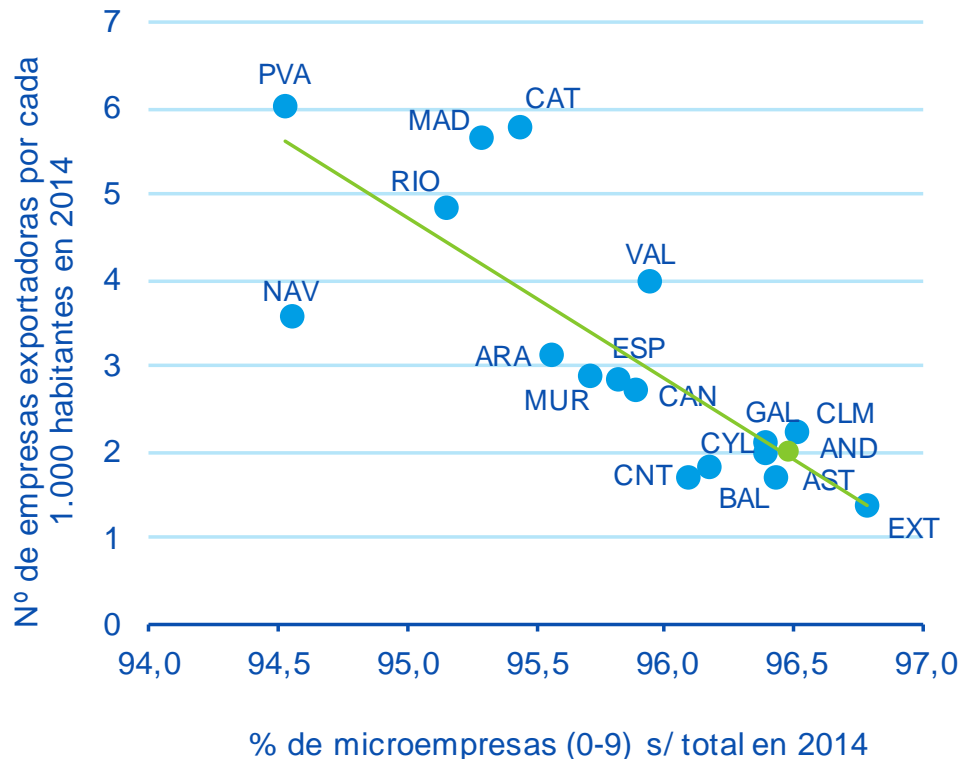


Cambios en la
**organización
y gestión** de
empresas

Retos

La exportación como estrategia de crecimiento

Relevancia de la microempresa y de las empresas exportadoras 2014 (%)



El porcentaje de empresas que exportan es muy reducido en Andalucía. Hay que seguir ampliando la base exportadora: margen extensivo e intensivo

Políticas para aumentar el empleo, la productividad, el tamaño de las empresas, la innovación, el capital humano, la eficiencia de los mercados y de las AA.PP. → mejores **regulaciones** y provisión de **servicios públicos** de calidad

La economía global crece. **En España, se confirma el sesgo positivo en 2016 pero se moderan las previsiones para 2017**

Andalucía crecerá un 2,9% en 2016 y un 2,4% en 2017, y podría crear 212 mil empleos en el bienio

El consumo privado lidera el crecimiento, pero las incertidumbres existentes y menores vientos de cola reducen el dinamismo que se espera para 2017

BBVA

RESEARCH

2º Semestre

2016

Situación

Andalucía