

ANÁLISIS ECONÓMICO

España: agricultura y sector público explican la sorpresa positiva del empleo en octubre

Juan Ramón García / Camilo Andrés Ulloa

Los registros laborales mejoraron en octubre más de lo esperado. Descontada la estacionalidad, estimamos que la afiliación aumentó en 90 mil personas y el paro se redujo en 40 mil. Con todo, los datos conocidos hoy deben interpretarse con cautela, dado que las sorpresas se concentraron en el sector primario y las actividades relacionadas con el sector público.

La afiliación a la Seguridad Social sorprendió al alza en octubre...

El número de afiliados a la Seguridad Social aumentó en 101,3 miles de personas el pasado mes, mejorando ampliamente las expectativas (BBVA Research: 39,4 miles). De hecho, el aumento relativo de la afiliación supera todos los registros históricos relativos a los meses de octubre (Gráfico 1). Cuando se corrigen las cifras de las variaciones estacionales y del efecto calendario (CVEC), BBVA Research estima que la afiliación creció en torno a 90 mil personas, el mejor dato desde mediados de 2005, y casi 40 mil más que en septiembre (Gráfico 2).

...debido a la agricultura y las actividades ligadas al sector público

Como se aprecia en el Cuadro 1, el aumento del empleo en la agricultura (26,7 miles de personas) y los servicios (58,0 miles de personas) fue superior que el anticipado (BBVA Research: -2,3 miles y 30,8 miles, respectivamente) y explica la totalidad del error de previsión en la afiliación. En el caso de los servicios, la sorpresa al alza se corresponde, al menos en parte, con el repunte del empleo en las actividades relacionadas con el sector público (114 mil personas, 22 mil más que en octubre de 2015) (Gráfico 3). La ocupación en el resto de sectores productivos (16,6 miles de personas) aumentó en línea con lo esperado (BBVA Research: 11,0 miles)

Una vez descontada la estacionalidad y el efecto calendario propios del periodo, las estimaciones de BBVA Research indican que todos los sectores crearon empleo el pasado mes, destacando los servicios (60 mil CVEC) y la agricultura (15 mil CVEC). Las restantes ramas siguieron contribuyendo de forma marginal a la variación de la afiliación.

Los temporales explican el repunte de la contratación

En octubre se firmaron 1.867,4 miles contratos, el 91,1% de naturaleza temporal. Las cifras desestacionalizadas indican que el aumento de la contratación se debe, sobre todo, al incremento del número de temporales (2% m/m CVEC). La contratación indefinida también crece (1,4% m/m CVEC), pero no llega a compensar la caída de septiembre (Gráfico 4).

El desempleo también mejoró las expectativas

El número de parados creció en 76,6 miles de personas en octubre, menos de lo esperado (BBVA Research: 44,7 miles). Como ilustra el Gráfico 5, el incremento relativo del desempleo el pasado mes no solo fue menor que el registrado hace un año, sino que se situó por debajo del promedio histórico de los meses de octubre.

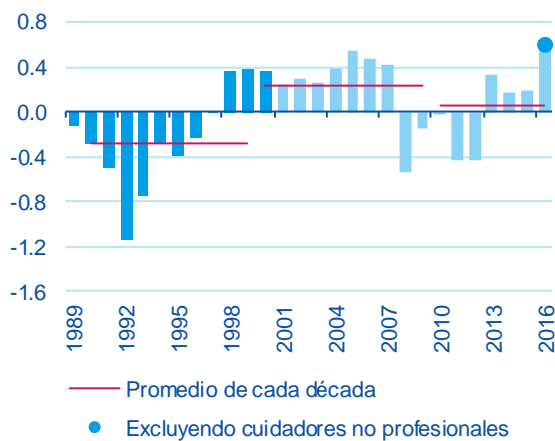
Al igual que en septiembre, la estacionalidad fue la causante del aumento del paro el pasado mes. Las estimaciones de BBVA Research indican que descontado este factor el desempleo cayó en torno a 40 mil personas, 15 mil más que en septiembre (Gráfico 6).

Todos los sectores contribuyeron al descenso del paro en términos desestacionalizados

El desempleo aumentó en todos los sectores productivos, excepto en el de la construcción, debido a la estacionalidad desfavorable, pero lo hizo menos de lo previsto. Al igual que en el caso de la afiliación a la Seguridad Social, la agricultura (13,4 miles de parados más) y los servicios (34,8 miles) explican gran parte de la sorpresa positiva, como se aprecia en el Cuadro 2.

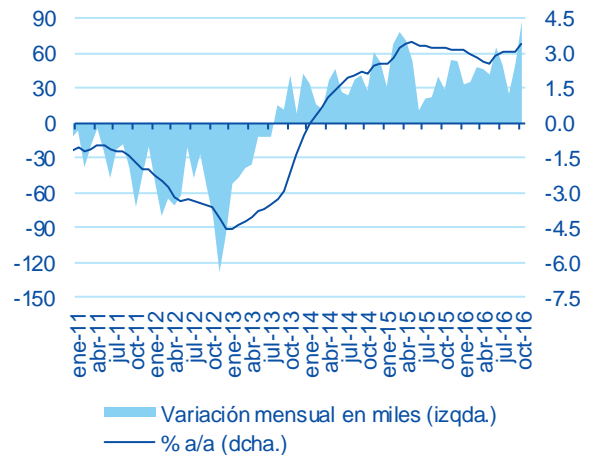
Cuando se excluye el componente estacional, las estimaciones de BBVA Research muestran que el desempleo disminuyó en todos los sectores el pasado mes (Gráfico 7). Por su magnitud destaca el descenso del número de parados en el sector servicios (-33 mil CVEC).

Gráfico 1
España: afiliación media a la Seguridad Social en octubre (Variación mensual en %)



Nota: fin de periodo hasta 2001; media mensual desde entonces.
Fuente: BBVA Research a partir de MEYSS

Gráfico 2
España: afiliación media a la Seguridad Social (Datos CVEC)



Fuente: BBVA Research a partir de MEYSS

Cuadro 1

Afiliación a la Seguridad Social, media mensual. Evaluación de la predicción, oct-16

Variación mensual en miles de personas

	Previsión	Observado	Error=O-P	Intervalo de confianza (*)		Ratio error/desv. típica
Sector primario	-2.3	26.7	29.0	-14.4	9.8	3.1
Industria	1.9	3.7	1.8	-3.6	7.3	0.4
Construcción	9.1	12.9	3.8	2.0	16.2	0.7
Servicios	30.8	58.0	27.2	0.7	60.8	1.2
Total	39.4	101.3	61.9	-15.2	94.1	1.8

Variación mensual en %

	Previsión	Observado	Error=O-P	Intervalo de confianza (*)		Ratio error/desv. típica
Sector primario	-0.2	2.4	2.6	-1.3	0.9	3.1
Industria	0.1	0.2	0.1	-0.2	0.3	0.4
Construcción	0.9	1.2	0.4	0.2	1.5	0.7
Servicios	0.2	0.4	0.2	0.0	0.5	1.2
Total	0.2	0.6	0.3	-0.1	0.5	1.8

(*) De la previsión, al 80% de probabilidad.

Fuente: BBVA Research a partir de MEYSS

Gráfico 3

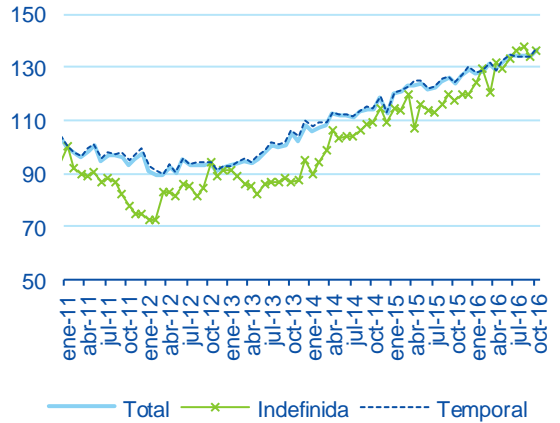
España: afiliación en los meses de octubre de los servicios relacionados con el sector público (Variación mensual en miles)



Fuente: BBVA Research a partir de MEYSS

Gráfico 4

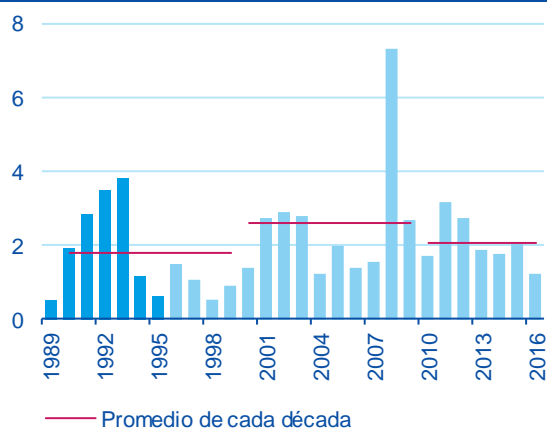
España: evolución de la contratación (ene-11 = 100. Datos CVEC)



Fuente: BBVA Research a partir de SEPE

Gráfico 5

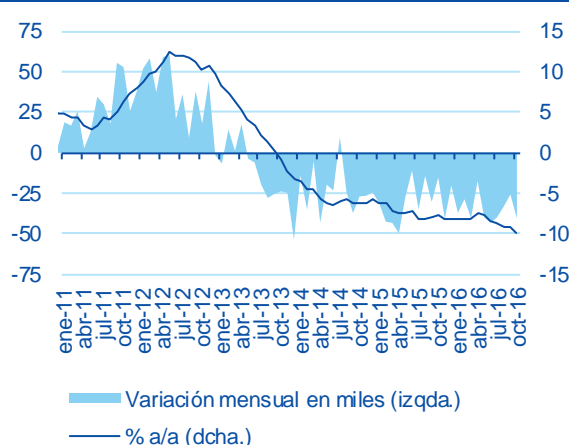
España: desempleo registrado en octubre (Variación mensual en %)



Nota: 1990-1995: metodología SILE; ene-96-abr-05: simulación SISPE; en adelante: SISPE
Fuente: BBVA Research a partir de SEPE

Gráfico 6

España: desempleo registrado (Datos CVEC)



Fuente: BBVA Research a partir de SEPE

Cuadro 2

Desempleo registrado, último día de mes. Evaluación de la predicción, oct-16

Variación mensual en miles de personas

	Previsión	Observado	Error=O-P	Intervalo de confianza (*)		Ratio error/desv. típica
Sin empleo anterior	0.4	1.8	1.4	-4.6	5.4	0.4
Sector primario	19.9	13.4	-6.5	14.3	25.4	-1.5
Industria	4.8	1.0	-3.8	0.8	8.9	-1.2
Construcción	-4.3	-6.4	-2.0	-12.8	4.1	-0.3
Servicios	55.8	34.8	-21.1	34.9	76.8	-1.3
Total	76.6	44.7	-32.0	32.7	120.6	-1.0

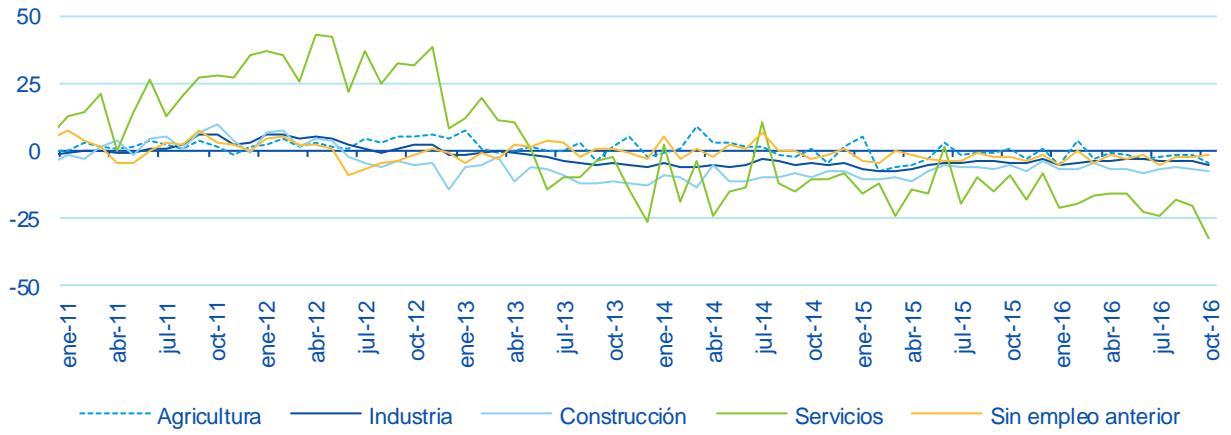
Variación mensual en %

	Previsión	Observado	Error=O-P	Intervalo de confianza (*)		Ratio error/desv. típica
Sin empleo anterior	0.1	0.6	0.4	-1.4	1.6	0.4
Sector primario	12.0	8.1	-3.9	8.6	15.3	-1.5
Industria	1.4	0.3	-1.1	0.2	2.6	-1.2
Construcción	-1.1	-1.7	-0.5	-3.4	1.1	-0.3
Servicios	2.2	1.4	-0.8	1.4	3.1	-1.3
Total	2.1	1.2	-0.9	0.9	3.2	-1.0

(*) De la previsión, al 80% de probabilidad.
Fuente: BBVA Research a partir de MEYSS

Gráfico 7

España: desempleo registrado por sectores
(Variación mensual en miles, datos CVEC)



Fuente: BBVA Research a partir de SEPE

AVISO LEGAL

El presente documento, elaborado por el Departamento de BBVA Research, tiene carácter divulgativo y contiene datos, opiniones o estimaciones referidas a la fecha del mismo, de elaboración propia o procedentes o basadas en fuentes que consideramos fiables, sin que hayan sido objeto de verificación independiente por BBVA. BBVA, por tanto, no ofrece garantía, expresa o implícita, en cuanto a su precisión, integridad o corrección.

Las estimaciones que este documento puede contener han sido realizadas conforme a metodologías generalmente aceptadas y deben tomarse como tales, es decir, como previsiones o proyecciones. La evolución histórica de las variables económicas (positiva o negativa) no garantiza una evolución equivalente en el futuro.

El contenido de este documento está sujeto a cambios sin previo aviso en función, por ejemplo, del contexto económico o las fluctuaciones del mercado. BBVA no asume compromiso alguno de actualizar dicho contenido o comunicar esos cambios.

BBVA no asume responsabilidad alguna por cualquier pérdida, directa o indirecta, que pudiera resultar del uso de este documento o de su contenido.

Ni el presente documento, ni su contenido, constituyen una oferta, invitación o solicitud para adquirir, desinvertir u obtener interés alguno en activos o instrumentos financieros, ni pueden servir de base para ningún contrato, compromiso o decisión de ningún tipo.

Especialmente en lo que se refiere a la inversión en activos financieros que pudieran estar relacionados con las variables económicas que este documento puede desarrollar, los lectores deben ser conscientes de que en ningún caso deben tomar este documento como base para tomar sus decisiones de inversión y que las personas o entidades que potencialmente les puedan ofrecer productos de inversión serán las obligadas legalmente a proporcionarles toda la información que necesiten para esta toma de decisión.

El contenido del presente documento está protegido por la legislación de propiedad intelectual. Queda expresamente prohibida su reproducción, transformación, distribución, comunicación pública, puesta a disposición, extracción, reutilización, reenvío o la utilización de cualquier naturaleza, por cualquier medio o procedimiento, salvo en los casos en que esté legalmente permitido o sea autorizado expresamente por BBVA.