

## ANÁLISIS ECONÓMICO

# España: la recuperación del mercado laboral continuó en el primer trimestre

Juan Ramón García / Camilo Andrés Ulloa

**El primer trimestre de 2017 se cerró en positivo. La afiliación a la Seguridad Social cobró dinamismo en marzo (162 mil personas) y el paro registrado continuó descendiendo (-49 mil personas). Descontada la estacionalidad, se estima que el empleo creció el 0,8% t/t, dos décimas menos que en el 4T16, mientras que el descenso del paro cobró dinamismo y alcanzó el -2,7% t/t.**

## La afiliación a la Seguridad Social repuntó en marzo

El número de afiliados a la Seguridad Social aumentó en 161,8 miles de personas el pasado mes, ligeramente más de lo esperado (BBVA Research: 148,2 miles). En perspectiva histórica, el avance relativo de la afiliación fue superior al promedio de los meses de marzo de la última década (Gráfico 1).

Cuando se corrigen las cifras de las variaciones estacionales y del efecto calendario (CVEC), BBVA Research estima que la afiliación creció en torno a 63 mil personas, 10 mil más que en febrero (Gráfico 2).

## Creación de empleo generalizada

Todos los sectores evolucionaron mejor de lo previsto en marzo (Cuadro 1). Si bien los servicios explicaron el 83% del aumento de la afiliación (134,2 miles de cotizantes), la sorpresa al alza se concentró en la industria, que duplicó las expectativas (10,2 miles de afiliados).

El crecimiento generalizado del número de afiliados se mantiene tras descontar la estacionalidad del periodo (negativa para la agricultura y positiva para los restantes sectores), como se aprecia en el Gráfico 3. Las estimaciones de BBVA Research indican que los servicios continuaron encabezando la creación de empleo (44 mil personas CVEC), seguidos por la construcción (9 mil personas CVEC).

## La estacionalidad positiva, responsable del incremento de la contratación

En marzo se firmaron 1.732,8 miles de contratos, 280,2 miles más que en febrero. Sin embargo, las estimaciones de BBVA Research sugieren que la estacionalidad fue la responsable de la evolución de la contratación (Gráfico 4). Descontado este factor, se aprecia un descenso del número de contratos temporales (-9 mil), que no fue compensado por el ligero aumento de la contratación indefinida (2 mil contratos). Dado que las variaciones fueron modestas, la ratio de temporalidad apenas retrocedió una décima hasta el 91,1% CVEC.

## El paro continuó disminuyendo...

El número de parados cayó en 48,6 miles de personas en marzo, algo más de lo previsto (BBVA Research: -41,5 miles). Como ilustra el Gráfico 5, la reducción del desempleo fue similar a la del mismo mes de los últimos tres años.

Las estimaciones de BBVA Research confirman que el descenso del número de parados habría sido menor si la estacionalidad no hubiese jugado a favor. Al respecto, se obtiene que el desempleo cayó el pasado mes en 36 mil personas, 3 mil más que en febrero (Gráfico 6).

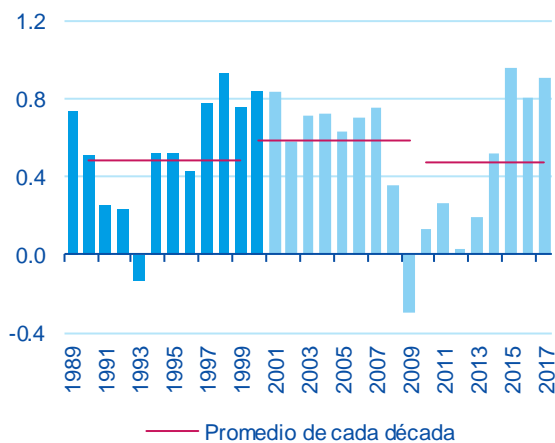
... en todos los sectores

Al igual que en febrero, el desempleo creció en el sector primario (1,4 miles de personas) y en el colectivo sin empleo anterior (4,5 miles), pero por motivos estacionales. De hecho, cuando se excluye el componente estacional, las estimaciones de BBVA Research muestran que el paro disminuyó en marzo en todos los sectores por cuarto mes consecutivo. En línea con la afiliación, destaca la reducción del número de desempleados en el sector servicios (-19 mil personas CVEC) y la construcción (-8 mil) (Gráfico 7).

La recuperación del mercado laboral continuó en el primer trimestre

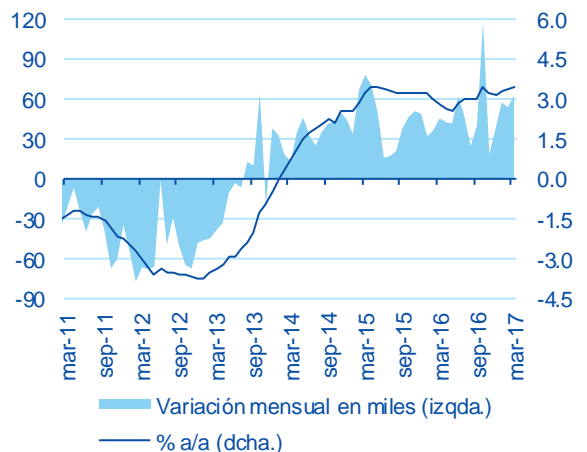
El número de afiliados a la Seguridad Social creció el 0,8% t/t CVEC en el primer trimestre, dos décimas menos que lo estimado en el 4T16. La contratación también se moderó (ocho décimas hasta el 1,9% t/t CVEC), a pesar del repunte de la indefinida (1,1 puntos hasta el 2,9% t/t CVEC). Por el contrario, el descenso del paro cobró dinamismo y alcanzó el -2,7% t/t CVEC, cuatro décimas menos que en el cuarto trimestre del pasado año (Gráfico 8).

Gráfico 1  
España: afiliación media a la Seguridad Social en marzo (variación mensual en %)



Nota: fin de periodo hasta 2001; media mensual desde entonces.  
Fuente: BBVA Research a partir de MEYSS

Gráfico 2  
España: afiliación media a la Seguridad Social (datos CVEC)



Fuente: BBVA Research a partir de MEYSS

Cuadro 1

**Afiliación a la Seguridad Social, media mensual. Evaluación de la predicción, mar-17**

**Variación mensual en miles de personas**

	Previsión	Observado	Error=O-P	Intervalo de confianza (*)		Ratio error/desv. típica
Sector primario	-4.5	-3.1	1.3	-16.5	7.6	0.1
Industria	5.7	10.2	4.5	0.2	11.1	1.1
Construcción	18.9	20.5	1.6	11.7	26.0	0.3
Servicios	128.1	134.2	6.1	98.2	157.9	0.3
<b>Total</b>	<b>148.2</b>	<b>161.8</b>	<b>13.6</b>	<b>93.6</b>	<b>202.7</b>	<b>0.4</b>

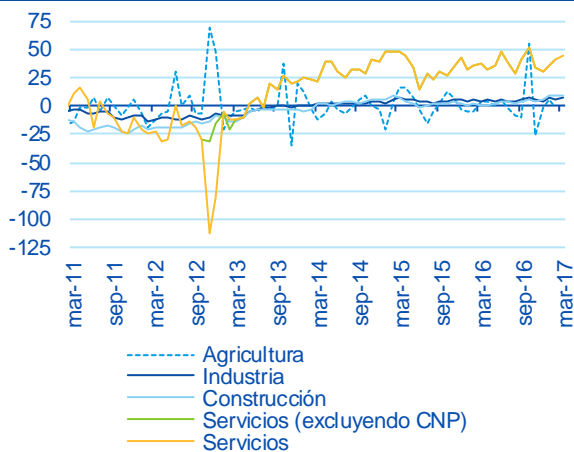
**Variación mensual en %**

	Previsión	Observado	Error=O-P	Intervalo de confianza (*)		Ratio error/desv. típica
Sector primario	-0.4	-0.3	0.1	-1.4	0.7	0.1
Industria	0.3	0.5	0.2	0.0	0.5	1.1
Construcción	1.7	1.9	0.2	1.1	2.4	0.3
Servicios	1.0	1.0	0.0	0.7	1.2	0.3
<b>Total</b>	<b>0.8</b>	<b>0.9</b>	<b>0.1</b>	<b>0.5</b>	<b>1.1</b>	<b>0.4</b>

(\*) De la previsión, al 80% de probabilidad.  
Fuente: BBVA Research a partir de MEYSS

Gráfico 3

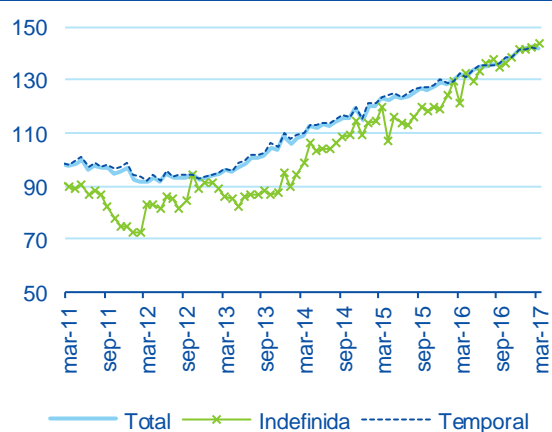
**España: afiliación media a la Seguridad Social por sectores (variación mensual en miles de personas, datos CVEC)**



Fuente: BBVA Research a partir de MEYSS

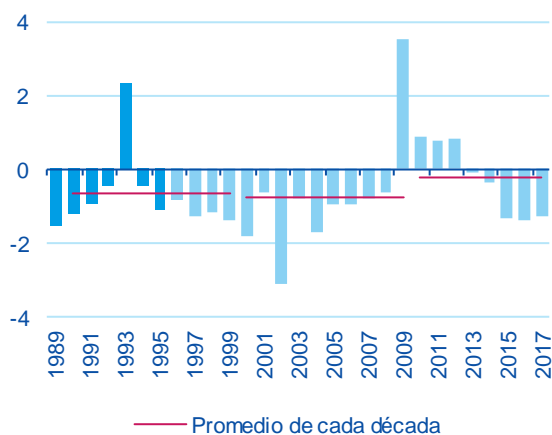
Gráfico 4

**España: evolución de la contratación (ene-11 = 100, datos CVEC)**



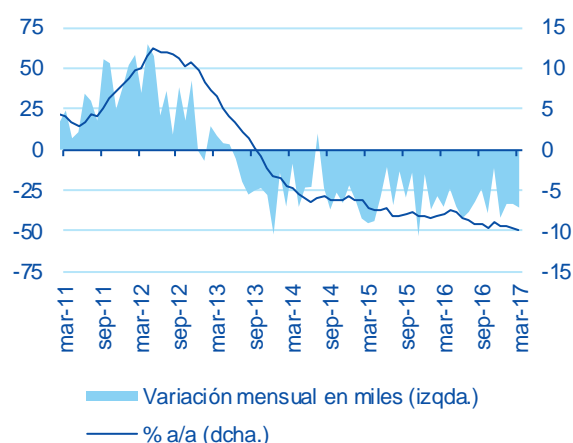
Fuente: BBVA Research a partir de MEYSS

Gráfico 5  
España: desempleo registrado en marzo  
(variación mensual en %)



Nota: 1990-1995: metodología SILE; ene-96-abr-05: simulación SISPE; en adelante: SISPE  
Fuente: BBVA Research a partir de MEYSS

Gráfico 6  
España: desempleo registrado  
(datos CVEC)



Fuente: BBVA Research a partir de MEYSS

Cuadro 2  
Desempleo registrado, último día de mes. Evaluación de la predicción, mar-17

Variación mensual en miles de personas

	Previsión	Observado	Error=O-P	Intervalo de confianza (*)		Ratio error/desv. típica
Sin empleo anterior	7.2	4.5	-2.7	2.5	11.9	-0.7
Sector primario	-2.0	1.4	3.4	-7.7	3.7	0.8
Industria	-3.6	-5.7	-2.0	-7.6	0.4	-0.6
Construcción	-4.8	-8.8	-4.0	-13.0	3.4	-0.6
Servicios	-38.3	-39.9	-1.7	-59.3	-17.2	-0.1
<b>Total</b>	<b>-41.5</b>	<b>-48.6</b>	<b>-7.1</b>	<b>-85.1</b>	<b>2.2</b>	<b>-0.2</b>

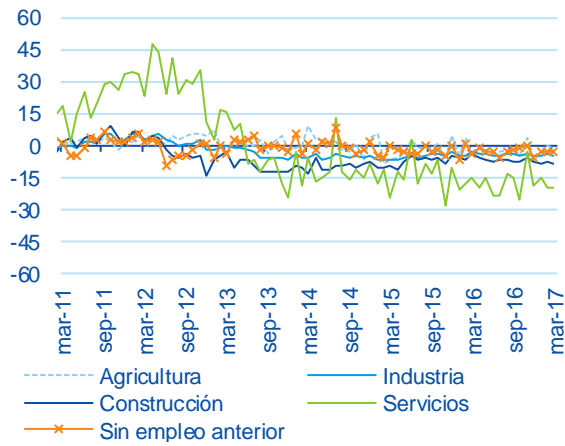
Variación mensual en %

	Previsión	Observado	Error=O-P	Intervalo de confianza (*)		Ratio error/desv. típica
Sin empleo anterior	2.3	1.4	-0.9	0.8	3.8	-0.7
Sector primario	-1.1	0.8	1.8	-4.2	2.0	0.8
Industria	-1.1	-1.7	-0.6	-2.2	0.1	-0.6
Construcción	-1.3	-2.4	-1.1	-3.6	0.9	-0.6
Servicios	-1.5	-1.6	-0.1	-2.3	-0.7	-0.1
<b>Total</b>	<b>-1.1</b>	<b>-1.3</b>	<b>-0.2</b>	<b>-2.3</b>	<b>0.1</b>	<b>-0.2</b>

(\*) De la previsión, al 80% de probabilidad.  
Fuente: BBVA Research a partir de MEYSS

Gráfico 7

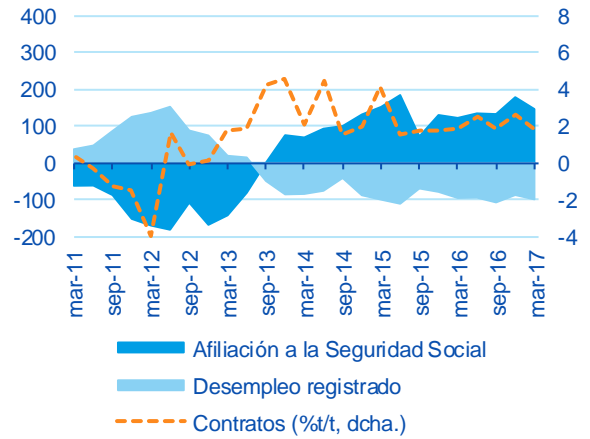
**España: desempleo registrado por sector (variación mensual en miles de personas, datos CVEC)**



Fuente: BBVA Research a partir de SEPE

Gráfico 8

**España: registros del mercado de trabajo (Datos CVEC. Variación del promedio trimestral en miles de personas, salvo indicación contraria)**



Fuente: BBVA Research a partir de MEYSS y SEPE

**AVISO LEGAL**

El presente documento, elaborado por el Departamento de BBVA Research, tiene carácter divulgativo y contiene datos, opiniones o estimaciones referidas a la fecha del mismo, de elaboración propia o procedentes o basadas en fuentes que consideramos fiables, sin que hayan sido objeto de verificación independiente por BBVA. BBVA, por tanto, no ofrece garantía, expresa o implícita, en cuanto a su precisión, integridad o corrección.

Las estimaciones que este documento puede contener han sido realizadas conforme a metodologías generalmente aceptadas y deben tomarse como tales, es decir, como previsiones o proyecciones. La evolución histórica de las variables económicas (positiva o negativa) no garantiza una evolución equivalente en el futuro.

El contenido de este documento está sujeto a cambios sin previo aviso en función, por ejemplo, del contexto económico o las fluctuaciones del mercado. BBVA no asume compromiso alguno de actualizar dicho contenido o comunicar esos cambios.

BBVA no asume responsabilidad alguna por cualquier pérdida, directa o indirecta, que pudiera resultar del uso de este documento o de su contenido.

Ni el presente documento, ni su contenido, constituyen una oferta, invitación o solicitud para adquirir, desinvertir u obtener interés alguno en activos o instrumentos financieros, ni pueden servir de base para ningún contrato, compromiso o decisión de ningún tipo.

Especialmente en lo que se refiere a la inversión en activos financieros que pudieran estar relacionados con las variables económicas que este documento puede desarrollar, los lectores deben ser conscientes de que en ningún caso deben tomar este documento como base para tomar sus decisiones de inversión y que las personas o entidades que potencialmente les puedan ofrecer productos de inversión serán las obligadas legalmente a proporcionarles toda la información que necesiten para esta toma de decisión.

El contenido del presente documento está protegido por la legislación de propiedad intelectual. Queda expresamente prohibida su reproducción, transformación, distribución, comunicación pública, puesta a disposición, extracción, reutilización, reenvío o la utilización de cualquier naturaleza, por cualquier medio o procedimiento, salvo en los casos en que esté legalmente permitido o sea autorizado expresamente por BBVA.