

# España: el mercado laboral cobró dinamismo en abril

Juan Ramón García / Camilo Andrés Ulloa

4 de mayo de 2017

**El segundo trimestre arrancó en positivo. La afiliación a la Seguridad Social ganó tracción en abril (212 mil personas) y el paro registrado descendió con fuerza (-129 mil personas), debido sólo en parte a la estacionalidad positiva. Descontado este factor, se estima que el empleo creció en 86 mil personas, mientras que el descenso del paro alcanzó las 50 mil.**

## La afiliación a la Seguridad Social sorprendió al alza en abril

El número de afiliados a la Seguridad Social aumentó en 212,2 miles de personas el pasado mes, mejorando las expectativas (BBVA Research: 181,8 miles). De hecho, el avance relativo de la afiliación fue superior al promedio de los meses de abril de la serie histórica (Gráfico 1).

Cuando se corrigen las cifras de las variaciones estacionales y del efecto calendario (CVEC), BBVA Research estima que la afiliación creció en torno a 86 mil personas, 15 mil más que en marzo (Gráfico 2).

## Evolución positiva y generalizada del empleo

Todos los sectores crearon puestos de trabajo el pasado mes, destacando los servicios, que explicaron la sorpresa al alza en la ocupación (Cuadro 1), y aportaron el 86% de los nuevos cotizantes (182,3 miles; BBVA Research: 150,8 miles). El empleo en el resto de sectores se incrementó en 29,9 miles de personas, en línea con lo esperado (BBVA Research: 31 mil)

El crecimiento generalizado del número de afiliados se mantiene tras descontar la estacionalidad del periodo, como se aprecia en el Gráfico 3. Las estimaciones de BBVA Research indican que los servicios continuaron encabezando la creación de empleo (62 mil personas CVEC), mientras que la contribución del resto de sectores fue menor (24 mil personas CVEC).

## La temporalidad, responsable del dinamismo de la contratación

En abril se firmaron 1.604,5 miles de contratos, un 4,1% más que hace un año. Las estimaciones de BBVA Research sugieren que no solo el efecto calendario fue el responsable del repunte de la contratación. De hecho, se calcula que en abril se firmaron 65 mil contratos más que en marzo cuando se descuentan los cambios por motivos estacionales y el efecto calendario. Con todo, el aumento de la contratación temporal superó al de la indefinida, por lo que la ratio de temporalidad ascendió tres décimas hasta el 91,5% CVEC.

## La disminución del paro se aceleró

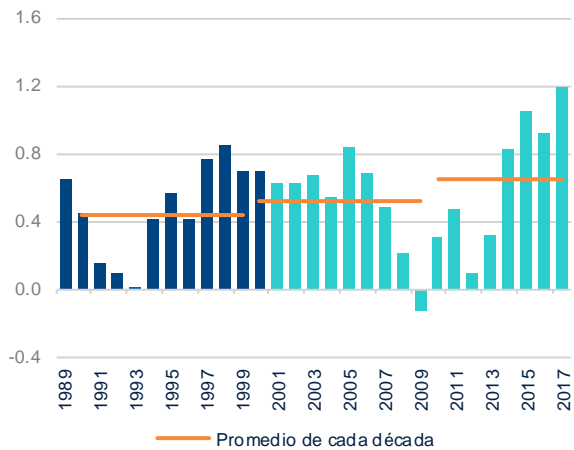
El número de parados cayó en 129,3 miles de personas en abril, algo más de lo previsto (BBVA Research: -112,5 miles). Como ilustra el Gráfico 5, la reducción del desempleo fue mayor que el descenso promedio histórico en los meses de abril.

Al igual que en marzo, las estimaciones de BBVA Research confirman que la caída del número de parados habría sido menor si la estacionalidad no hubiese jugado a favor. Al respecto, se estima que el desempleo disminuyó el pasado mes en 50 mil personas, 10 mil más que en marzo (Gráfico 6).

## Todos los sectores contribuyeron a la reducción del desempleo

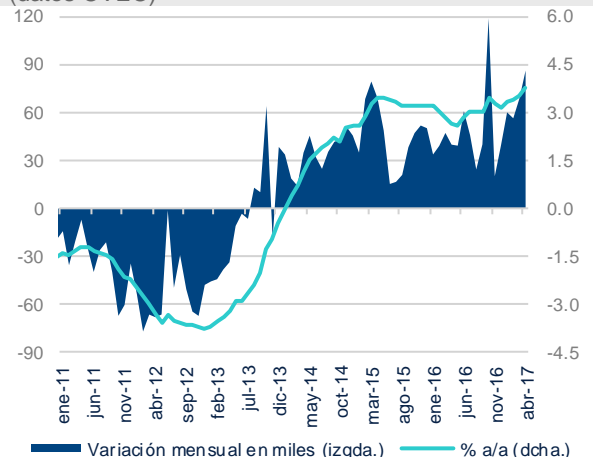
Tanto los datos brutos como los desestacionalizados indican que el número de parados disminuyó en todos los sectores en abril (Cuadro 2 y Gráfico 7). En línea con los meses precedentes, el dinamismo del sector servicios explicó en torno al 60% de la caída CVEC del desempleo (-30 mil personas), acompañado por la construcción y el colectivo sin empleo anterior (-10 mil parados entre ambos).

**Gráfico 1.** Afiliación media a la Seguridad Social en abril (variación mensual en %)



Nota: fin de periodo hasta 2001; media mensual desde entonces.  
Fuente: BBVA Research a partir de MEYSS

**Gráfico 2.** Afiliación media a la Seguridad Social (datos CVEC)



Fuente: BBVA Research a partir de MEYSS

**Cuadro 1.** Afiliación a la Seguridad Social, media mensual. Evaluación de la predicción, abr-17

Variación mensual en miles de personas

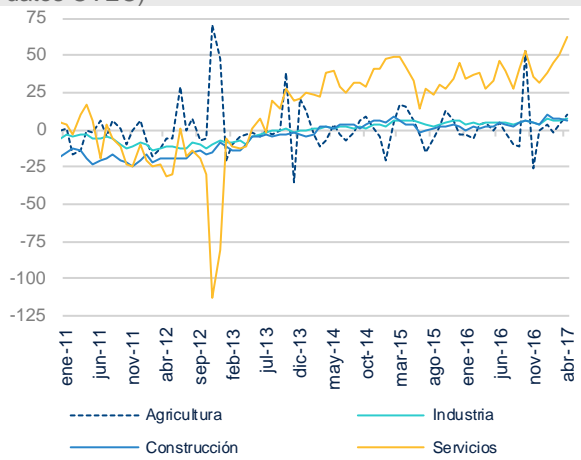
	Previsión	Observado	Error=O-P	Intervalo de confianza (*)		Ratio error/desv. típica
Sector primario	10.6	15.4	4.9	-1.7	22.8	0.5
Industria	9.2	7.2	-2.0	3.8	14.7	-0.5
Construcción	11.2	7.2	-3.9	3.8	18.5	-0.7
Servicios	150.8	182.3	31.5	120.3	181.4	1.3
<b>Total</b>	<b>181.8</b>	<b>212.2</b>	<b>30.5</b>	<b>126.2</b>	<b>237.4</b>	<b>0.9</b>

Variación mensual en %

	Previsión	Observado	Error=O-P	Intervalo de confianza (*)		Ratio error/desv. típica
Sector primario	0.9	1.4	0.4	-0.1	2.0	0.5
Industria	0.4	0.3	-0.1	0.2	0.7	-0.5
Construcción	1.0	0.7	-0.4	0.3	1.7	-0.7
Servicios	1.1	1.3	0.2	0.9	1.3	1.3
<b>Total</b>	<b>1.0</b>	<b>1.2</b>	<b>0.2</b>	<b>0.7</b>	<b>1.3</b>	<b>0.9</b>

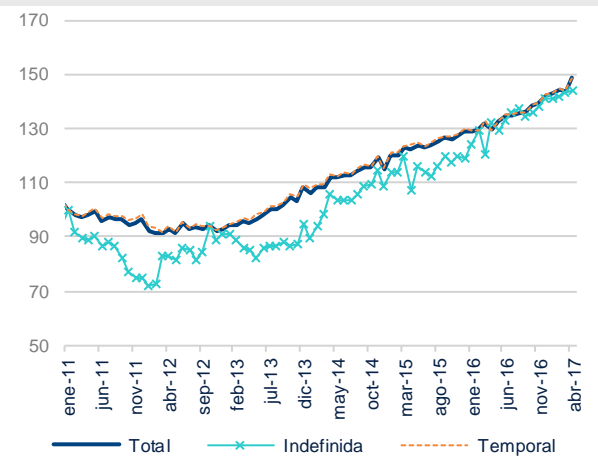
(\*) IC al 80%  
Fuente: BBVA Research a partir de INE

**Gráfico 3.** Afiliación media a la Seguridad Social por sectores (variación mensual en miles de personas, datos CVEC)

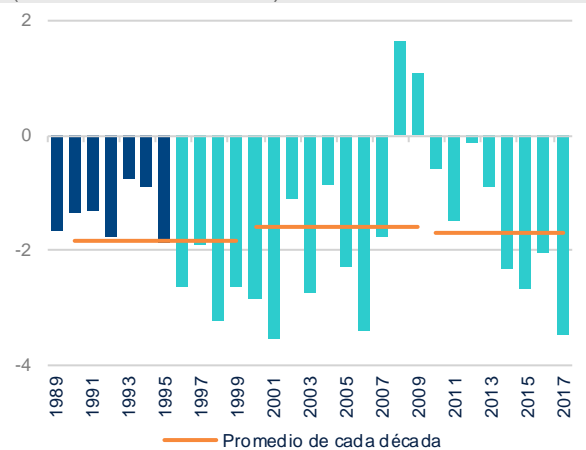


Fuente: BBVA Research a partir de MEYSS

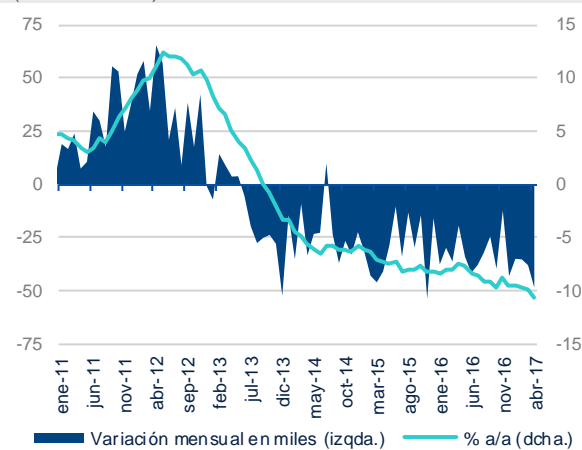
**Gráfico 4.** Evolución de la contratación (ene-11 = 100, datos CVEC)



Fuente: BBVA Research a partir de MEYSS

**Gráfico 5. Desempleo registrado en marzo**  
(variación mensual en %)


Nota: 1990-1995: metodología SILE; ene-96-abr-05: simulación SISPE; en adelante: SISPE  
Fuente: BBVA Research a partir de MEYSS

**Gráfico 6. Desempleo registrado**  
(datos CVEC)


Fuente: BBVA Research a partir de MEYSS

**Cuadro 2. Desempleo registrado, último día de mes. Evaluación de la predicción, mar-17**
**Variación mensual en miles de personas**

	Previsión	Observado	Error=O-P	Intervalo de confianza (*)		Ratio error/desv. típica
Sin empleo anterior	-0.4	-4.1	-3.6	-5.2	4.3	-1.0
Sector primario	-8.7	-11.3	-2.7	-14.0	-3.3	-0.6
Industria	-9.9	-8.3	1.6	-13.7	-6.0	0.5
Construcción	-14.5	-8.9	5.5	-22.3	-6.7	0.9
Servicios	-79.1	-96.7	-17.6	-99.0	-59.1	-1.1
<b>Total</b>	<b>-112.5</b>	<b>-129.3</b>	<b>-16.8</b>	<b>-154.2</b>	<b>-70.8</b>	<b>-0.5</b>

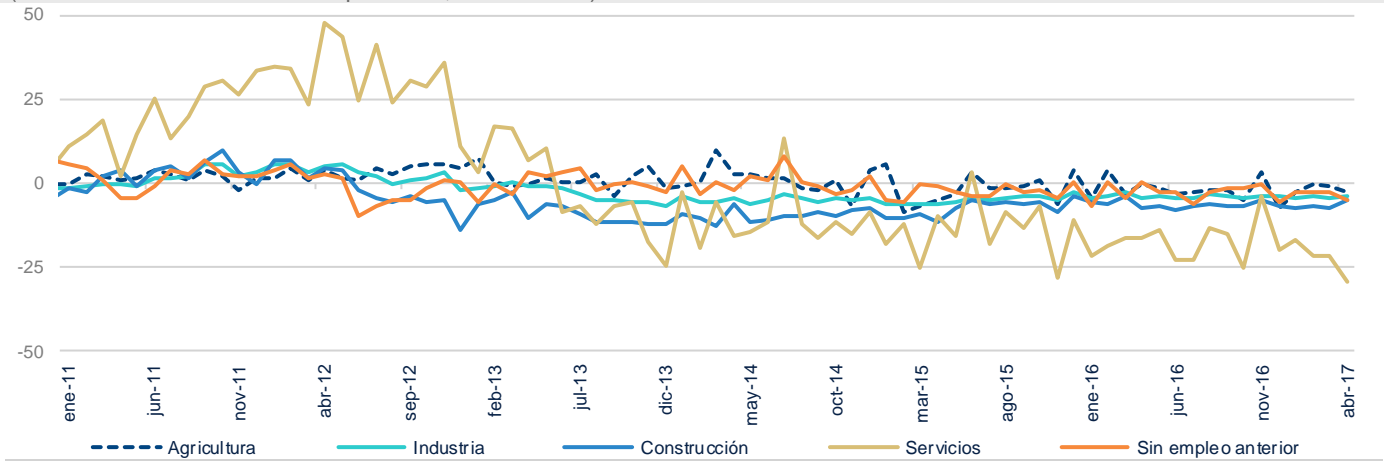
**Variación mensual en %**

	Previsión	Observado	Error=O-P	Intervalo de confianza (*)		Ratio error/desv. típica
Sin empleo anterior	-0.1	-1.3	-1.1	-1.6	1.4	-1.0
Sector primario	-4.7	-6.1	-1.4	-7.6	-1.8	-0.6
Industria	-2.9	-2.5	0.5	-4.1	-1.8	0.5
Construcción	-4.1	-2.5	1.6	-6.3	-1.9	0.9
Servicios	-3.1	-3.8	-0.7	-3.9	-2.4	-1.1
<b>Total</b>	<b>-3.0</b>	<b>-3.5</b>	<b>-0.5</b>	<b>-4.2</b>	<b>-1.9</b>	<b>-0.5</b>

(\*) IC al 80%

Fuente: BBVA Research a partir de MEYSS

**Gráfico 7. Desempleo registrado por sector**  
(variación mensual en miles de personas, datos CVEC)



Fuente: BBVA Research a partir de MEYSS

## AVISO LEGAL

El presente documento, elaborado por el Departamento de BBVA Research, tiene carácter divulgativo y contiene datos, opiniones o estimaciones referidas a la fecha del mismo, de elaboración propia o procedentes o basadas en fuentes que consideramos fiables, sin que hayan sido objeto de verificación independiente por BBVA. BBVA, por tanto, no ofrece garantía, expresa o implícita, en cuanto a su precisión, integridad o corrección.

Las estimaciones que este documento puede contener han sido realizadas conforme a metodologías generalmente aceptadas y deben tomarse como tales, es decir, como previsiones o proyecciones. La evolución histórica de las variables económicas (positiva o negativa) no garantiza una evolución equivalente en el futuro.

El contenido de este documento está sujeto a cambios sin previo aviso en función, por ejemplo, del contexto económico o las fluctuaciones del mercado. BBVA no asume compromiso alguno de actualizar dicho contenido o comunicar esos cambios.

BBVA no asume responsabilidad alguna por cualquier pérdida, directa o indirecta, que pudiera resultar del uso de este documento o de su contenido.

Ni el presente documento, ni su contenido, constituyen una oferta, invitación o solicitud para adquirir, desinvertir u obtener interés alguno en activos o instrumentos financieros, ni pueden servir de base para ningún contrato, compromiso o decisión de ningún tipo.

Especialmente en lo que se refiere a la inversión en activos financieros que pudieran estar relacionados con las variables económicas que este documento puede desarrollar, los lectores deben ser conscientes de que en ningún caso deben tomar este documento como base para tomar sus decisiones de inversión y que las personas o entidades que potencialmente les puedan ofrecer productos de inversión serán las obligadas legalmente a proporcionarles toda la información que necesiten para esta toma de decisión.

El contenido del presente documento está protegido por la legislación de propiedad intelectual. Queda expresamente prohibida su reproducción, transformación, distribución, comunicación pública, puesta a disposición, extracción, reutilización, reenvío o la utilización de cualquier naturaleza, por cualquier medio o procedimiento, salvo en los casos en que esté legalmente permitido o sea autorizado expresamente por BBVA.