

España: el mercado laboral levantó cabeza en septiembre

Juan Ramón García / Camilo Andrés Ulloa

3 de octubre de 2017

La afiliación y el paro registrado se comportaron mejor de lo esperado en septiembre. Descontada la estacionalidad (CVEC), el empleo creció en 50 mil personas, mientras que el paro cayó en 15 mil. Aunque el mercado laboral fue de menos a más en 3T, se estima que la afiliación se desaceleró hasta el 0,6% t/t CVEC y el descenso del paro lo hizo hasta el -1% t/t CVEC.

La afiliación a la Seguridad Social recuperó tracción

Tras decepcionar en julio y agosto, la afiliación a la Seguridad Social sorprendió positivamente en septiembre con un aumento de 26,3 miles de personas (BBVA Research: -14,5 miles). De hecho, el incremento relativo del empleo fue el mayor de los observados en los meses de septiembre desde 2003 (Gráfico 1). Cuando se corrigen las cifras de las variaciones estacionales propias del periodo (CVEC), las estimaciones de BBVA Research indican que el número de afiliaciones creció en 50 mil personas CVEC, 25 mil más que en el promedio de julio y agosto (Gráfico 2).

El empleo en los servicios retomó la tendencia positiva

Como se observa en el Cuadro 1, la afiliación se comportó algo mejor de lo anticipado en todos los sectores no agrarios, sobre todo en los servicios (-16,6 miles de personas; BBVA Research: -53,7 miles). La creación de empleo en la industria y la construcción superó ligeramente las expectativas (17,7 miles de empleos conjuntamente, 10,4 miles de más de lo previsto), mientras que en el sector primario, fue inferior a la esperada (25,2 miles de personas; BBVA Research: 31,9 miles).

Las estimaciones de BBVA Research indican que los servicios explican la aceleración de la afiliación y siguen liderando la creación de empleo tras descontar la estacionalidad del periodo (44 mil personas CVEC) (Gráfico 3). Por su parte, la contribución de los restantes sectores a la evolución de la ocupación fue menor.

La contratación repuntó

En septiembre se firmaron 1.993.300 contratos, el 4,5% más que hace un año. La contratación aumentó incluso tras descontar la estacionalidad positiva del periodo. Al respecto, las estimaciones de BBVA Research indican que se firmaron 24 mil contratos más que en agosto debido, sobre todo, a la evolución positiva del empleo temporal (Gráfico 4). Con todo, la ratio de temporalidad se mantuvo ligeramente por debajo del 91% CVEC.

El desempleo creció, pero solo por causas estacionales

El número de parados creció en 27,9 miles de personas en septiembre, menos de lo previsto (BBVA Research: 45,2 miles). Con todo, el incremento relativo del desempleo fue ligeramente mayor que el registrado en los meses de septiembre de los cuatro años anteriores (Gráfico 5).

Al igual que la afiliación, el repunte del paro se explica por la estacionalidad adversa. Así, las estimaciones de BBVA Research sugieren que, tras la atonía registrada en julio y agosto, el desempleo se redujo en torno a 15 mil personas CVEC el pasado mes (Gráfico 6).

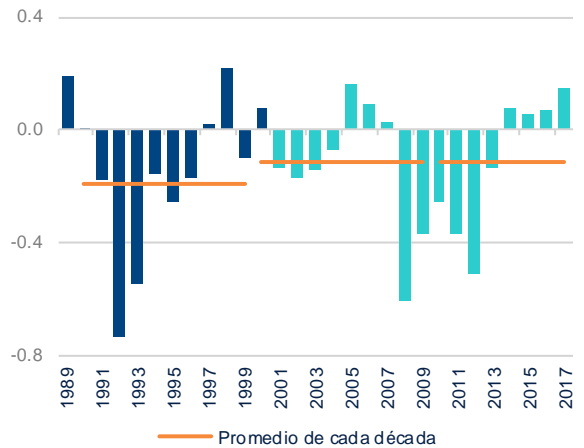
Industria, construcción y servicios, responsables de la mejora

Al igual que la afiliación, el desempleo mejoró las expectativas en todos los sectores no agrarios (Cuadro 2). El número de parados procedentes de los servicios creció menos de lo esperado (29,6 miles de personas frente a una previsión de 51,7 miles) y solo por motivos estacionales (Gráfico 7). También la industria y la construcción exhibieron una evolución mejor que la prevista. Por el contrario, el desempleo en la agricultura (-4,8 miles de personas) y en el colectivo sin empleo anterior (16,4 miles) sorprendió negativamente en septiembre.

La recuperación del mercado laboral perdió impulso en el tercer trimestre

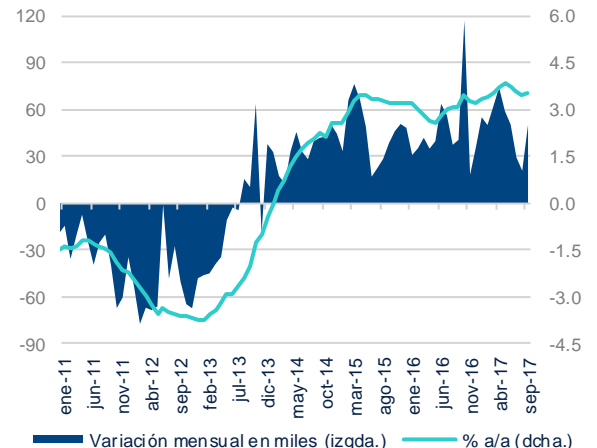
A pesar de los registros positivos de septiembre, el crecimiento trimestral del número de afiliados a la Seguridad Social se ralentizó hasta el 0,6% CVEC en el tercer trimestre desde el 1,1% en el segundo. La contratación también se desaceleró entre julio y septiembre hasta el 0,1% t/t CVEC debido al retroceso de la temporal. Asimismo, el número de parados tan solo disminuyó el 1% t/t CVEC en el 3T17, dos puntos menos que en el 2T17 (Gráfico 8).

Gráfico 1. Afiliación media a la Seguridad Social en septiembre (variación mensual en %)



Nota: fin de periodo hasta 2001; media mensual desde entonces.
Fuente: BBVA Research a partir de MEYSS

Gráfico 2. Afiliación media a la Seguridad Social (datos CVEC)



Fuente: BBVA Research a partir de MEYSS

Cuadro 1. Afiliación a la Seguridad Social, media mensual. Evaluación de la predicción, sep-17

Variación mensual en miles de personas

	Previsión	Observado	Error=O-P	Intervalo de confianza (*)		Error/desv. típica
Sector primario	31.9	25.2	-6.7	20.0	43.8	-0.7
Industria	10.2	12.1	1.9	4.6	15.7	0.4
Construcción	-2.9	5.7	8.5	-10.4	4.6	1.5
Servicios	-53.7	-16.6	37.1	-84.7	-22.7	1.5
Total	-14.5	26.3	40.8	-70.4	41.4	1.2

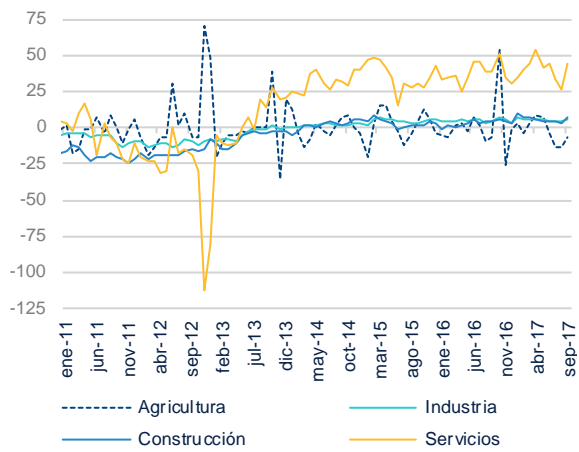
Variación mensual en %

	Previsión	Observado	Error=O-P	Intervalo de confianza (*)		Error/desv. típica
Sector primario	2.9	2.3	-0.6	1.8	4.0	-0.7
Industria	0.5	0.5	0.1	0.2	0.7	0.4
Construcción	-0.3	0.5	0.8	-0.9	0.4	1.5
Servicios	-0.4	-0.1	0.3	-0.6	-0.2	1.5
Total	-0.1	0.1	0.2	-0.4	0.2	1.2

(*) IC al 80%

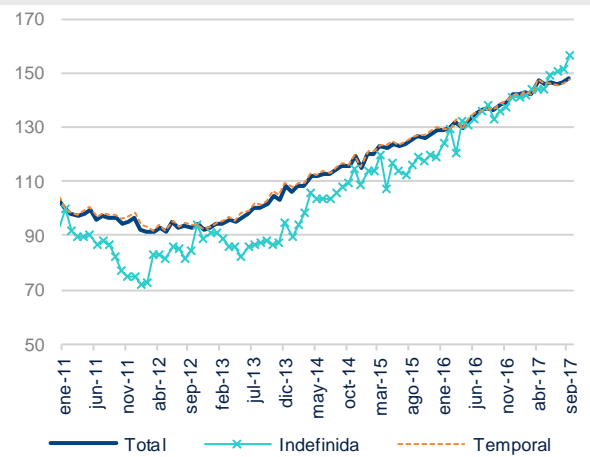
Fuente: BBVA Research a partir de INE

Gráfico 3. Afiliación media a la Seguridad Social por sectores (variación mensual en miles de personas, datos CVEC)

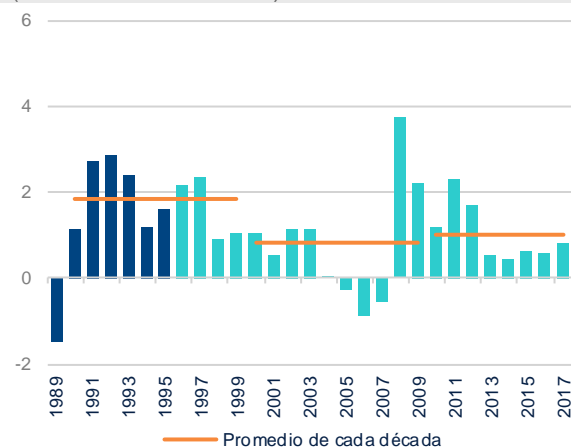


Fuente: BBVA Research a partir de MEYSS

Gráfico 4. Evolución de la contratación (ene-11 = 100, datos CVEC)

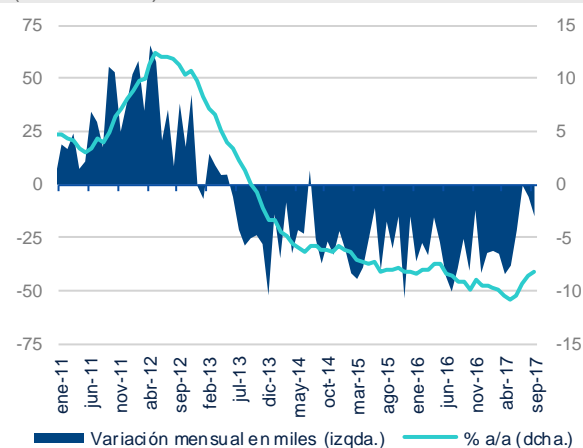


Fuente: BBVA Research a partir de MEYSS

Gráfico 5. Desempleo registrado en septiembre (variación mensual en %)


Nota: 1990-1995: metodología SILE; ene-96-abr-05: simulación SISPE; en adelante: SISPE

Fuente: BBVA Research a partir de MEYSS

Gráfico 6. Desempleo registrado (datos CVEC)


Fuente: BBVA Research a partir de MEYSS

Cuadro 2. Desempleo registrado, último día de mes. Evaluación de la predicción, sep-17
Variación mensual en miles de personas

	Previsión	Observado	Error=O-P	Intervalo de confianza (*)		Error/desv. típica
Sin empleo anterior	9,6	16,4	6,8	4,9	14,3	1,8
Sector primario	-10,5	-4,8	5,7	-15,4	-5,6	1,5
Industria	-1,1	-3,6	-2,5	-4,7	2,5	-0,9
Construcción	-4,6	-9,7	-5,1	-11,7	2,5	-0,9
Servicios	51,7	29,6	-22,1	32,5	70,9	-1,5
Total	45,2	27,9	-17,3	5,7	84,6	-0,6

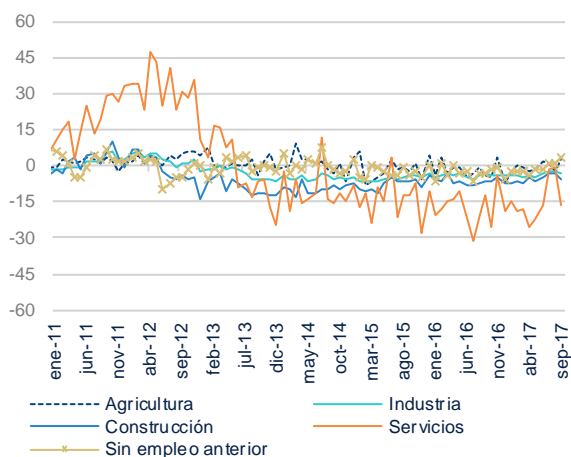
Variación mensual en %

	Previsión	Observado	Error=O-P	Intervalo de confianza (*)		Error/desv. típica
Sin empleo anterior	3,2	5,5	2,3	1,7	4,8	1,8
Sector primario	-6,5	-3,0	3,5	-9,5	-3,5	1,5
Industria	-0,4	-1,2	-0,8	-1,5	0,8	-0,9
Construcción	-1,4	-3,0	-1,6	-3,6	0,8	-0,9
Servicios	2,3	1,3	-1,0	1,4	3,1	-1,5
Total	1,3	0,8	-0,5	0,2	2,5	-0,6

(*) IC al 80%

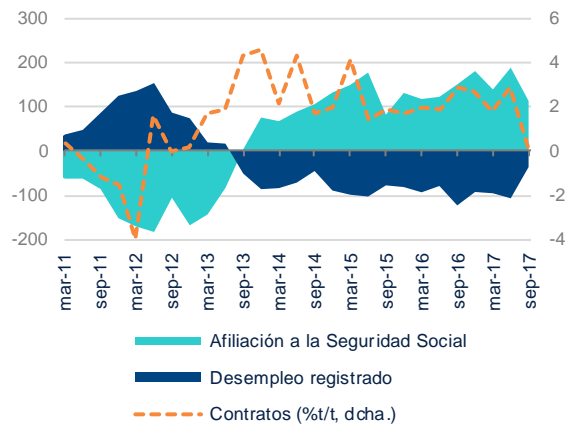
Fuente: BBVA Research a partir de MEYSS

Gráfico 7. Desempleo registrado por sector
(variación mensual en miles de personas, datos CVEC)



Fuente: BBVA Research a partir de MEYSS

Gráfico 8. Registros del mercado de trabajo
(Datos CVEC. Variación del promedio trimestral en miles de personas, salvo indicación contraria)



Fuente: BBVA Research a partir de MEYSS

AVISO LEGAL

El presente documento, elaborado por el Departamento de BBVA Research, tiene carácter divulgativo y contiene datos, opiniones o estimaciones referidas a la fecha del mismo, de elaboración propia o procedentes o basadas en fuentes que consideramos fiables, sin que hayan sido objeto de verificación independiente por BBVA. BBVA, por tanto, no ofrece garantía, expresa o implícita, en cuanto a su precisión, integridad o corrección.

Las estimaciones que este documento puede contener han sido realizadas conforme a metodologías generalmente aceptadas y deben tomarse como tales, es decir, como previsiones o proyecciones. La evolución histórica de las variables económicas (positiva o negativa) no garantiza una evolución equivalente en el futuro.

El contenido de este documento está sujeto a cambios sin previo aviso en función, por ejemplo, del contexto económico o las fluctuaciones del mercado. BBVA no asume compromiso alguno de actualizar dicho contenido o comunicar esos cambios.

BBVA no asume responsabilidad alguna por cualquier pérdida, directa o indirecta, que pudiera resultar del uso de este documento o de su contenido.

Ni el presente documento, ni su contenido, constituyen una oferta, invitación o solicitud para adquirir, desinvertir u obtener interés alguno en activos o instrumentos financieros, ni pueden servir de base para ningún contrato, compromiso o decisión de ningún tipo.

Especialmente en lo que se refiere a la inversión en activos financieros que pudieran estar relacionados con las variables económicas que este documento puede desarrollar, los lectores deben ser conscientes de que en ningún caso deben tomar este documento como base para tomar sus decisiones de inversión y que las personas o entidades que potencialmente les puedan ofrecer productos de inversión serán las obligadas legalmente a proporcionarles toda la información que necesiten para esta toma de decisión.

El contenido del presente documento está protegido por la legislación de propiedad intelectual. Queda expresamente prohibida su reproducción, transformación, distribución, comunicación pública, puesta a disposición, extracción, reutilización, reenvío o la utilización de cualquier naturaleza, por cualquier medio o procedimiento, salvo en los casos en que esté legalmente permitido o sea autorizado expresamente por BBVA.