

España: evolución positiva del mercado laboral en noviembre, pero menos de lo esperado

Juan Ramón García / Camilo Andrés Ulloa

4 de diciembre de 2017

A pesar de la caída bruta de la afiliación en noviembre (-12.800 personas), las cifras corregidas de estacionalidad (CVEC) fueron positivas (55.000 personas). De forma similar, el paro registrado aumentó por motivos estacionales (7.300 personas), pero las cifras CVEC muestran un descenso notable (-23.000 personas).

La evolución del empleo fue positiva, aunque menos de lo que se anticipaba

La afiliación a la Seguridad Social se comportó algo peor de lo previsto en noviembre, con un descenso de 12,8 miles de personas por motivos estacionales (BBVA Research: +16,2 miles). Sin embargo, el descenso relativo del ocupación fue similar al observado hace un año e inferior al de los meses de noviembre de la última década (Gráfico 1). Cuando se corrigen las cifras de las variaciones estacionales propias del periodo (CVEC), las estimaciones de BBVA Research indican que el número de afiliaciones creció en 55 mil personas CVEC, 15 mil menos que en octubre (Gráfico 2).

Los servicios siguieron liderando la recuperación de la ocupación, pero con menor ímpetu que el esperado

Como se observa en el Cuadro 1, la sorpresa a la baja en los registros de afiliación se concentró en los servicios, que destruyeron 47,3 miles de puestos de trabajo el mes pasado (BBVA Research: -21,1 miles). La creación de empleo en la construcción y la agricultura fue algo inferior a la estimada (24,8 miles de empleos conjuntamente, BBVA Research: 30,4 miles), mientras que en la industria, fue marginalmente superior (9,8 miles de personas; BBVA Research: 7,0 miles).

A pesar de la sorpresa negativa, las estimaciones de BBVA Research indican que los servicios siguen liderando la creación de empleo tras descontar la estacionalidad negativa del periodo (35 mil personas CVEC) (Gráfico 3). Mientras tanto, la contribución de los restantes sectores no agrarios a la evolución de la ocupación también fue positiva, aunque menor.

La temporalidad creció

En noviembre se firmaron 1.818.300 contratos, el 4,3% más que hace un año. Descontada la estacionalidad, la contratación aumentó en 5 mil registros desde octubre a pesar de que el número de contratos indefinidos disminuyó en 3 mil (Gráfico 4). En consecuencia, la ratio de temporalidad repuntó dos décimas hasta el 90,8% CVEC.

La estacionalidad explicó el avance del paro registrado

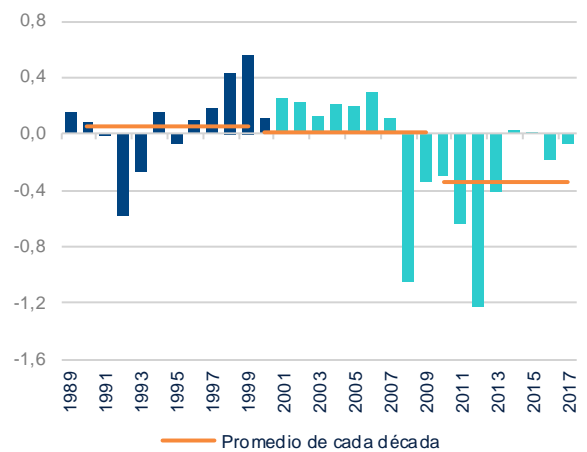
A diferencia de la afiliación, el desempleo se comportó algo mejor de lo esperado el pasado mes, con un aumento de 7,3 miles de personas (BBVA Research: 18,1 miles). Como se aprecia en el Gráfico 5, el incremento relativo del desempleo fue menor que el registrado hace un año y que el promedio de los meses de noviembre de la última década (Gráfico 5).

Por cuarto mes consecutivo, el repunte del paro se explica por la estacionalidad adversa. Así, las estimaciones de BBVA Research sugieren que el desempleo se redujo en torno a 23 mil personas CVEC el pasado mes, en línea con las cifras de septiembre y octubre (Gráfico 6).

Todos los sectores contribuyeron a la mejora del paro

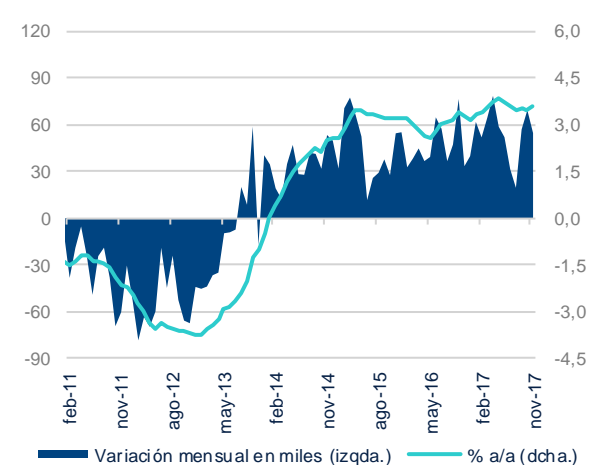
Como se aprecia en el Cuadro 2, el desempleo se redujo en todos los sectores excepto en los servicios, en donde creció por causas estacionales. Descontado este factor, todos los sectores contribuyeron al descenso del paro, al igual que en octubre (Gráfico 7). Las estimaciones de BBVA Research indican que los servicios (11 mil desempleados menos) y el colectivo sin empleo anterior (5 mil menos) explicaron casi el 70% de la caída desestacionalizada del paro el pasado mes.

Gráfico 1. Afiliación media a la Seguridad Social en noviembre (variación mensual en %)



Nota: fin de periodo hasta 2001; media mensual desde entonces.
Fuente: BBVA Research a partir de MEYSS

Gráfico 2. Afiliación media a la Seguridad Social (datos CVEC)



Fuente: BBVA Research a partir de MEYSS

Cuadro 1. Afiliación a la Seguridad Social, media mensual. Evaluación de la predicción, nov-17

Variación mensual en miles de personas

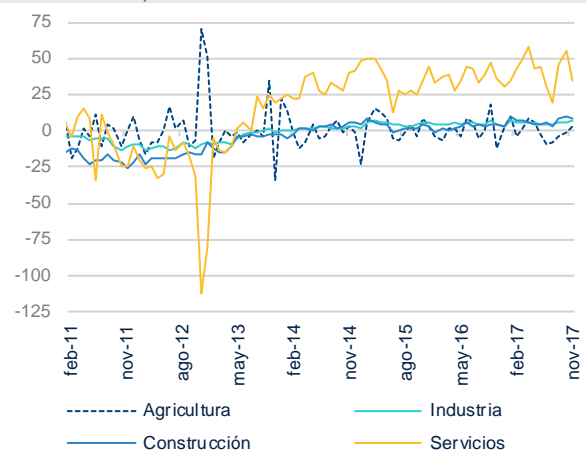
	Previsión	Observado	Error=O-P	Intervalo de confianza (*)		Error/desv. típica
Sector primario	13,2	8,9	-4,3	1,4	24,9	-0,5
Industria	7,0	9,8	2,8	1,5	12,4	0,7
Construcción	17,2	15,9	-1,3	9,7	24,7	-0,2
Servicios	-21,1	-47,3	-26,2	-49,4	7,1	-1,2
Total	16,2	-12,8	-29,0	-36,8	69,2	-0,8

Variación mensual en %

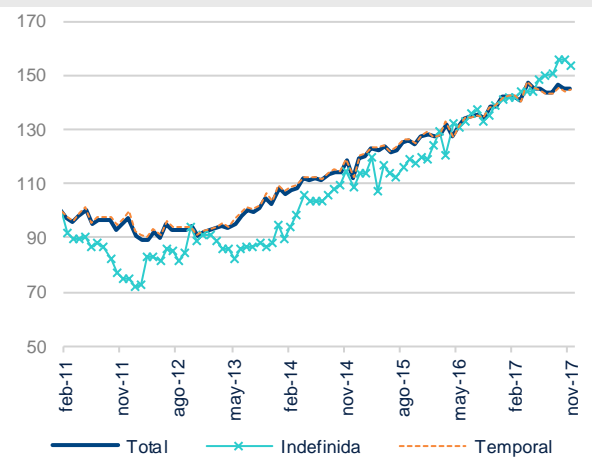
	Previsión	Observado	Error=O-P	Intervalo de confianza (*)		Error/desv. típica
Sector primario	1,2	0,8	-0,4	0,1	2,2	-0,5
Industria	0,3	0,4	0,1	0,1	0,6	0,7
Construcción	1,5	1,4	-0,1	0,8	2,2	-0,2
Servicios	-0,2	-0,3	-0,2	-0,4	0,1	-1,2
Total	0,1	-0,1	-0,2	-0,2	0,4	-0,8

(*) IC al 80%

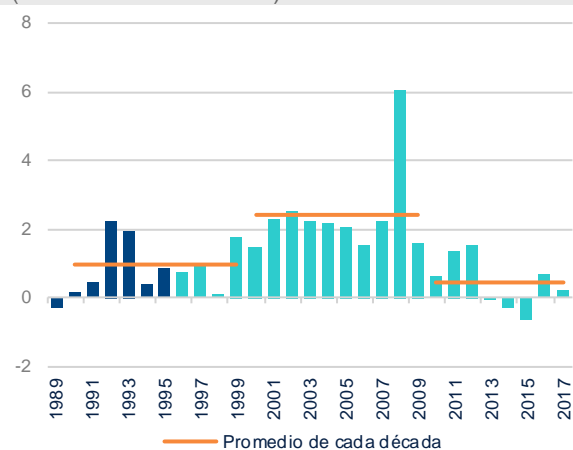
Fuente: BBVA Research a partir de INE

Gráfico 3. Afiliación media a la Seguridad Social por sectores (variación mensual en miles de personas, datos CVEC)


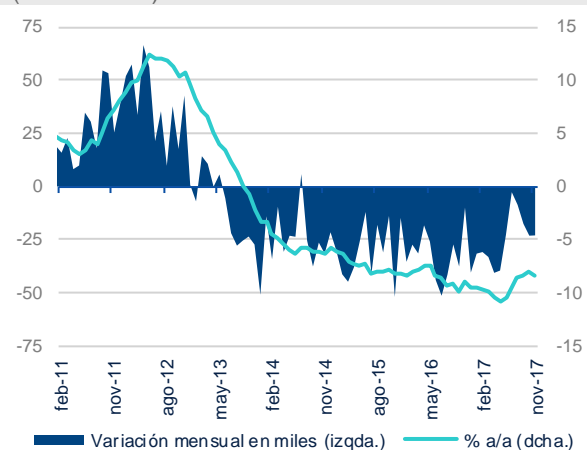
Fuente: BBVA Research a partir de MEYSS

Gráfico 4. Evolución de la contratación (ene-11 = 100, datos CVEC)


Fuente: BBVA Research a partir de MEYSS

Gráfico 5. Desempleo registrado en noviembre (variación mensual en %)


Nota: 1990-1995: metodología SILE; ene-96-abr-05: simulación SISPE; en adelante: SISPE
Fuente: BBVA Research a partir de MEYSS

Gráfico 6. Desempleo registrado (datos CVEC)


Fuente: BBVA Research a partir de MEYSS

Cuadro 2. Desempleo registrado, último día de mes. Evaluación de la predicción, nov-17
Variación mensual en miles de personas

	Previsión	Observado	Error=O-P	Intervalo de confianza (*)		Error/desv. típica
Sin empleo anterior	1,6	-6,2	-7,7	-3,7	6,8	-1,9
Sector primario	-0,1	-2,9	-2,8	-4,3	4,0	-0,9
Industria	-2,6	-3,0	-0,4	-7,0	1,8	-0,1
Construcción	-4,7	-3,7	1,0	-10,9	1,4	0,2
Servicios	23,9	23,0	-0,9	1,5	46,4	-0,1
Total	18,1	7,3	-10,8	-24,3	60,4	-0,4

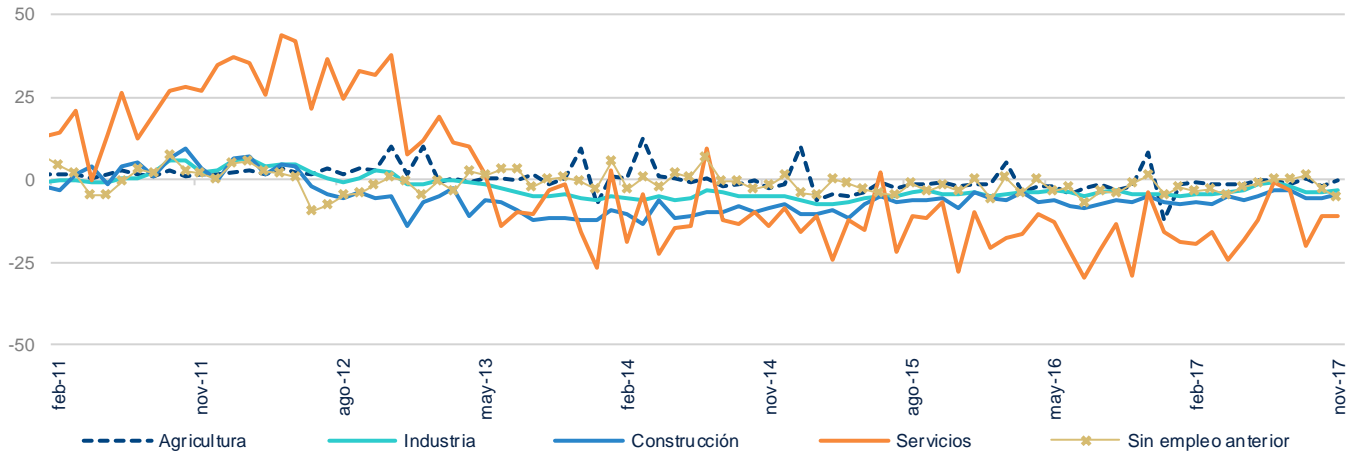
Variación mensual en %

	Previsión	Observado	Error=O-P	Intervalo de confianza (*)		Error/desv. típica
Sin empleo anterior	0,5	-2,0	-2,5	-1,2	2,2	-1,9
Sector primario	-0,1	-1,8	-1,7	-2,6	2,4	-0,9
Industria	-0,8	-1,0	-0,1	-2,3	0,6	-0,1
Construcción	-1,5	-1,2	0,3	-3,5	0,5	0,2
Servicios	1,0	1,0	0,0	0,1	2,0	-0,1
Total	0,5	0,2	-0,3	-0,7	1,7	-0,4

(*) IC al 80%

Fuente: BBVA Research a partir de MEYSS

Gráfico 7. Desempleo registrado por sector
(variación mensual en miles de personas, datos CVEC)



Fuente: BBVA Research a partir de MEYSS

AVISO LEGAL

El presente documento, elaborado por el Departamento de BBVA Research, tiene carácter divulgativo y contiene datos, opiniones o estimaciones referidas a la fecha del mismo, de elaboración propia o procedentes o basadas en fuentes que consideramos fiables, sin que hayan sido objeto de verificación independiente por BBVA. BBVA, por tanto, no ofrece garantía, expresa o implícita, en cuanto a su precisión, integridad o corrección.

Las estimaciones que este documento puede contener han sido realizadas conforme a metodologías generalmente aceptadas y deben tomarse como tales, es decir, como previsiones o proyecciones. La evolución histórica de las variables económicas (positiva o negativa) no garantiza una evolución equivalente en el futuro.

El contenido de este documento está sujeto a cambios sin previo aviso en función, por ejemplo, del contexto económico o las fluctuaciones del mercado. BBVA no asume compromiso alguno de actualizar dicho contenido o comunicar esos cambios.

BBVA no asume responsabilidad alguna por cualquier pérdida, directa o indirecta, que pudiera resultar del uso de este documento o de su contenido.

Ni el presente documento, ni su contenido, constituyen una oferta, invitación o solicitud para adquirir, desinvertir u obtener interés alguno en activos o instrumentos financieros, ni pueden servir de base para ningún contrato, compromiso o decisión de ningún tipo.

Especialmente en lo que se refiere a la inversión en activos financieros que pudieran estar relacionados con las variables económicas que este documento puede desarrollar, los lectores deben ser conscientes de que en ningún caso deben tomar este documento como base para tomar sus decisiones de inversión y que las personas o entidades que potencialmente les puedan ofrecer productos de inversión serán las obligadas legalmente a proporcionarles toda la información que necesiten para esta toma de decisión.

El contenido del presente documento está protegido por la legislación de propiedad intelectual. Queda expresamente prohibida su reproducción, transformación, distribución, comunicación pública, puesta a disposición, extracción, reutilización, reenvío o la utilización de cualquier naturaleza, por cualquier medio o procedimiento, salvo en los casos en que esté legalmente permitido o sea autorizado expresamente por BBVA.