

España | AVANCE DEL PIB 4T17

El crecimiento perdió tracción durante el último semestre del año

Ignacio Archondo / Camilo Andrés Ulloa

30 de enero de 2018

La economía española creció el 0,7% t/t en 4T17, apoyada en la demanda doméstica. Este avance trimestral es consistente con una estabilización del crecimiento interanual en el 3,1%, que da lugar a un cierre de 2017 con un aumento medio del PIB del 3,1%

La estimación avance del INE sitúa el avance del PIB en el 0,7% trimestral (t/t)

La cifra avanzada implica que el crecimiento trimestral habría vuelto a moderarse una décima al cierre de 2017, tras alcanzar su máximo local en 2T17 (0,9% t/t) (véase el Gráfico 1). De confirmarse esta estimación, la evolución de la actividad entre octubre y diciembre habría sido ligeramente menos dinámica que la esperada a principios del trimestre ([BBVA Research: entre 0,8% y 1,0% t/t](#)), y que la apuntada en las estimaciones más recientes de crecimiento en tiempo real ([MICA-BBVA: 0,8% t/t](#)).

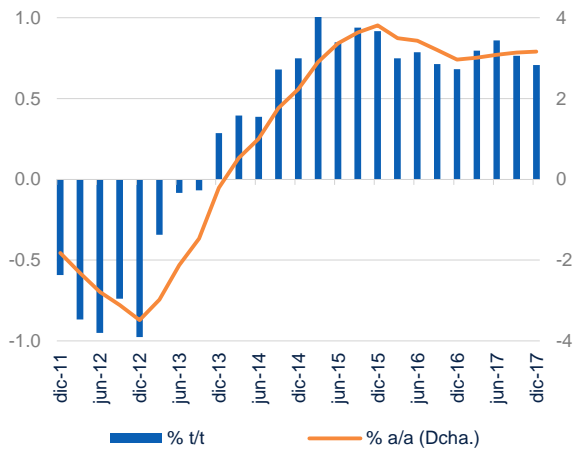
En todo caso, la economía española habría cerrado el 2017 con un crecimiento anual del PIB del 3,1%, que supera al previsto hace un año (2,7%) y supone el tercer avance por encima de la media histórica desde 2007 (Promedio: 1971-2015: 2,5%). La demanda doméstica continúa liderando el crecimiento en el corto plazo

La demanda doméstica continúa liderando el crecimiento en el corto plazo

A falta de conocer los datos detallados de la CNTR, las estimaciones de BBVA Research señalan que la actividad tuvo soporte mayormente en la demanda doméstica, tanto privada como pública. La demanda externa neta habría hecho una contribución prácticamente nula al crecimiento, a pesar de la recuperación de las exportaciones (véase el Gráfico 2).

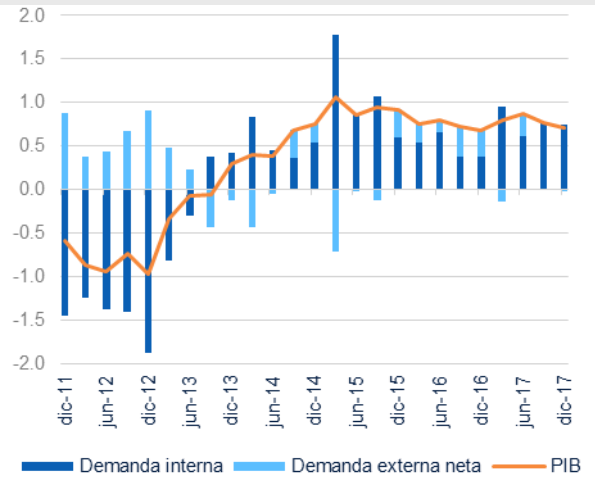
El detalle de CNTR se publicará el 1 de marzo, siendo posible la revisión de los datos avanzados

Gráfico 1. Crecimiento del PIB



Fuente: BBVA Research a partir de INE

Gráfico 2. Contribuciones al crecimiento t/t del PIB



Fuente: BBVA Research a partir de INE

AVISO LEGAL

El presente documento, elaborado por el Departamento de BBVA Research, tiene carácter divulgativo y contiene datos, opiniones o estimaciones referidas a la fecha del mismo, de elaboración propia o procedentes o basadas en fuentes que consideramos fiables, sin que hayan sido objeto de verificación independiente por BBVA. BBVA, por tanto, no ofrece garantía, expresa o implícita, en cuanto a su precisión, integridad o corrección.

Las estimaciones que este documento puede contener han sido realizadas conforme a metodologías generalmente aceptadas y deben tomarse como tales, es decir, como previsiones o proyecciones. La evolución histórica de las variables económicas (positiva o negativa) no garantiza una evolución equivalente en el futuro.

El contenido de este documento está sujeto a cambios sin previo aviso en función, por ejemplo, del contexto económico o las fluctuaciones del mercado. BBVA no asume compromiso alguno de actualizar dicho contenido o comunicar esos cambios.

BBVA no asume responsabilidad alguna por cualquier pérdida, directa o indirecta, que pudiera resultar del uso de este documento o de su contenido.

Ni el presente documento, ni su contenido, constituyen una oferta, invitación o solicitud para adquirir, desinvertir u obtener interés alguno en activos o instrumentos financieros, ni pueden servir de base para ningún contrato, compromiso o decisión de ningún tipo.

Especialmente en lo que se refiere a la inversión en activos financieros que pudieran estar relacionados con las variables económicas que este documento puede desarrollar, los lectores deben ser conscientes de que en ningún caso deben tomar este documento como base para tomar sus decisiones de inversión y que las personas o entidades que potencialmente les puedan ofrecer productos de inversión serán las obligadas legalmente a proporcionarles toda la información que necesiten para esta toma de decisión.

El contenido del presente documento está protegido por la legislación de propiedad intelectual. Queda expresamente prohibida su reproducción, transformación, distribución, comunicación pública, puesta a disposición, extracción, reutilización, reenvío o la utilización de cualquier naturaleza, por cualquier medio o procedimiento, salvo en los casos en que esté legalmente permitido o sea autorizado expresamente por BBVA.