

España: evolución positiva del mercado laboral en diciembre, pero menos de lo esperado

Juan Ramón García / Camilo Andrés Ulloa

3 de enero de 2018

Los registros del mercado laboral volvieron a perder dinamismo en diciembre. Descontada la estacionalidad se estima que la afiliación creció en 25 mil personas y que el paro cayó en 17 mil. Con todo, el balance al cierre del año es positivo: el aumento del número de afiliados se aceleró en 4T (0,8% t/t CVEC) y 2017 acabó con 611.146 afiliados más que hace un año (3,4% a/a)

La evolución del empleo fue positiva aunque, nuevamente, menos de lo que se esperaba

Por segundo mes consecutivo la afiliación a la Seguridad Social se comportó algo peor de lo previsto, con un ascenso de 42,4 miles de personas en diciembre (BBVA Research: +69,9 miles). De hecho, el aumento relativo de la ocupación fue el menor de los meses de diciembre desde el inicio de la recuperación (Gráfico 1). Cuando se corrigen las cifras de las variaciones estacionales propias del periodo (CVEC), las estimaciones de BBVA Research indican que el número de afiliaciones creció en 25 mil personas CVEC, 22 mil menos que en noviembre (Gráfico 2).

Los servicios siguieron liderando la recuperación de la ocupación, aunque con menor ímpetu que el anticipado

Como se observa en el Cuadro 1, la sorpresa a la baja en los registros de afiliación se concentró principalmente en los servicios, que crearon 15 mil empleos menos de lo anticipado (+36,9 miles; BBVA Research: 51,9 miles). La evolución de la ocupación también fue peor que la esperada en el resto de sectores productivos, aunque en menor medida: la agricultura creó 31,5 miles de puestos de trabajo (BBVA Research: 39,1 miles), mientras que la industria y la construcción destruyeron conjuntamente 25,9 miles de empleos (BBVA Research: -21,1 miles).

A pesar de la sorpresa negativa, las estimaciones de BBVA Research indican que los servicios siguen liderando la creación de empleo tras descontar la estacionalidad del periodo (20 mil personas CVEC) (Gráfico 3). La contribución de los restantes sectores no agrarios a la evolución de la ocupación también fue positiva, aunque menor.

La temporalidad disminuyó

En diciembre se firmaron 1.652,016 contratos, -2,8% a/a menos que hace un año que se explica por el descenso de la contratación temporal (-3,5% a/a). Descontada la estacionalidad, la contratación disminuyó en mil registros desde noviembre a pesar de que el número de contratos indefinidos aumentó en 4 mil (Gráfico 4). En consecuencia, la ratio de temporalidad disminuyó dos décimas hasta el 90,5% CVEC.

El paro descendió, pero menos de lo anticipado

El desempleo se comportó algo peor de lo esperado el pasado mes, con un descenso de 51,3 miles de personas (BBVA Research: -60,8 miles). Como se aprecia en el Gráfico 5, la caída relativa del paro fue menor que la registrada hace un año, aunque superior que el promedio de los meses de diciembre de la última década (Gráfico 5). Las estimaciones de BBVA Research sugieren que, corregida la estacionalidad, el desempleo se redujo en torno a 17 mil personas CVEC el pasado mes, 6 mil menos que en noviembre (Gráfico 6).

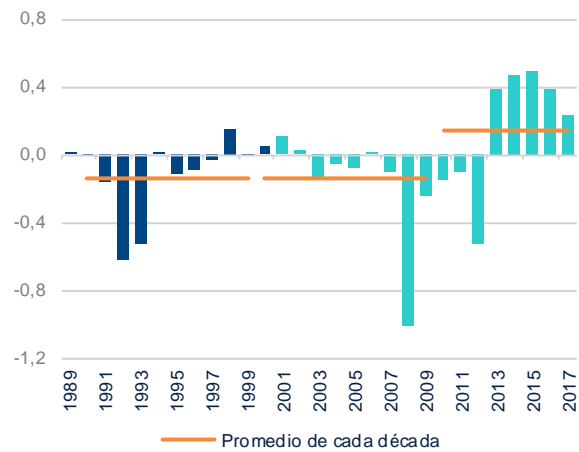
Todos los sectores contribuyeron a la mejora del paro

Como se aprecia en el Cuadro 2, el desempleo se redujo en todos los sectores excepto en la industria y la construcción, en donde creció por causas estacionales. Descontado este factor, todos los sectores contribuyeron al descenso del paro, al igual que en octubre y noviembre (Gráfico 7). Las estimaciones de BBVA Research indican que los servicios (5 mil desempleados menos), la industria (4 mil menos) y la construcción (4 mil menos) explicaron casi el 70% de la caída desestacionalizada del paro el pasado mes.

4T17: la mejora del mercado laboral continuó, a pesar de las sorpresas al cierre del trimestre

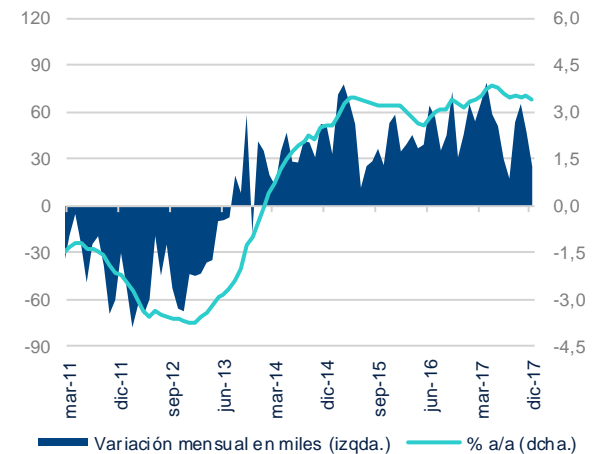
Aunque la evolución CVEC los registros del mercado laboral fue de más a menos a lo largo del último trimestre, el número de afiliados a la Seguridad Social creció el 0,8% t/t CVEC en el 4T17, y superó en dos décimas a la mejora observada en 3T17. Por su parte, la contratación prácticamente se estancó entre octubre y diciembre (0,2% t/t CVEC), a consecuencia de la temporal (0,0% t/t), y a pesar del avance de la indefinida (2,4% t/t). Finalmente, la reducción del desempleo registrado se situó en torno al -1,7% t/t CVEC, tras la desaceleración registrada en el trimestre precedente (-1,2% t/t CVEC en 3T17) (Gráfico 8).

Gráfico 1. Afiliación media a la Seguridad Social en diciembre (variación mensual en %)



Nota: fin de periodo hasta 2001; media mensual desde entonces.
Fuente: BBVA Research a partir de MEYSS

Gráfico 2. Afiliación media a la Seguridad Social (datos CVEC)



Fuente: BBVA Research a partir de MEYSS

Cuadro 1. Afiliación a la Seguridad Social, media mensual. Evaluación de la predicción, dic-17

Variación mensual en miles de personas

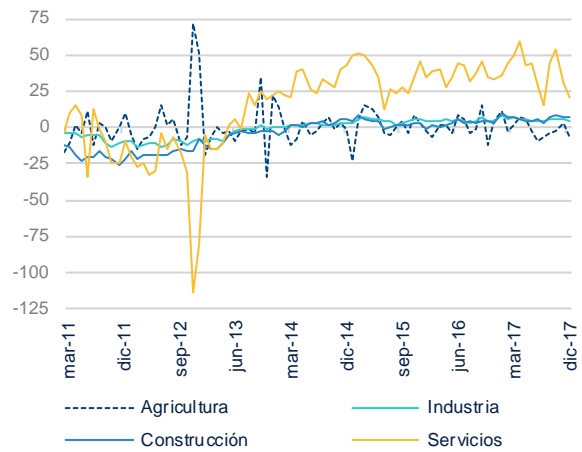
	Previsión	Observado	Error=O-P	Intervalo de confianza (*)		Error/desv. típica
Sector primario	39,1	31,5	-7,6	27,1	51,2	-0,8
Industria	-5,9	-7,5	-1,6	-11,4	-0,5	-0,4
Construcción	-15,2	-18,5	-3,3	-22,6	-7,8	-0,6
Servicios	51,9	36,9	-15,0	23,5	80,2	-0,7
Total	69,9	42,4	-27,4	16,6	123,1	-0,8

Variación mensual en %

	Previsión	Observado	Error=O-P	Intervalo de confianza (*)		Error/desv. típica
Sector primario	3,5	2,8	-0,7	2,4	4,5	-0,8
Industria	-0,3	-0,3	-0,1	-0,5	0,0	-0,4
Construcción	-1,3	-1,6	-0,3	-1,9	-0,7	-0,6
Servicios	0,4	0,3	-0,1	0,2	0,6	-0,7
Total	0,4	0,2	-0,1	0,1	0,7	-0,8

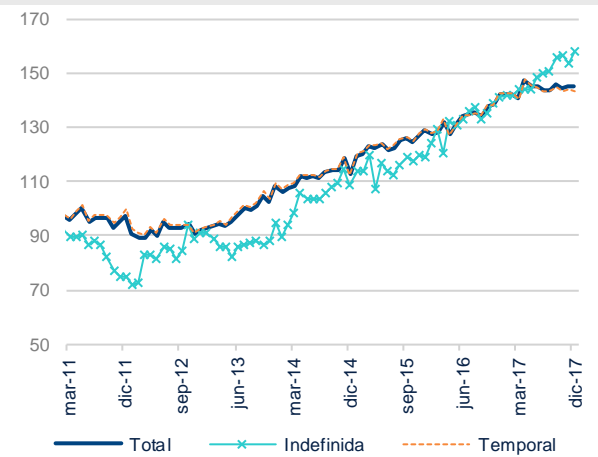
(*) IC al 80%
Fuente: BBVA Research a partir de INE

Gráfico 3. Afiliación media a la Seguridad Social por sectores (variación mensual en miles de personas, datos CVEC)

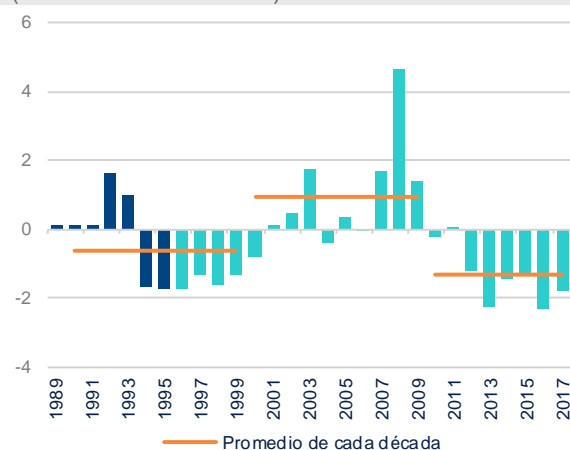


Fuente: BBVA Research a partir de MEYSS

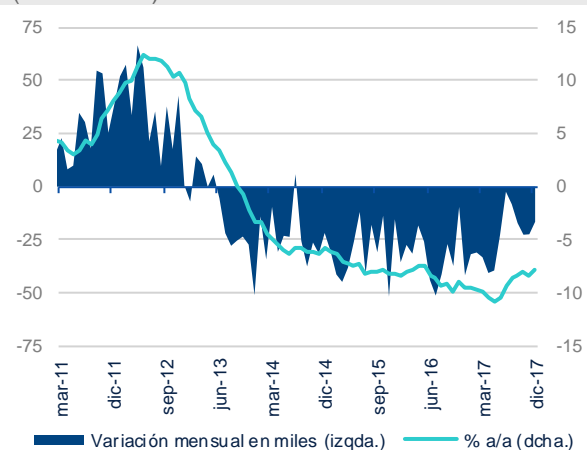
Gráfico 4. Evolución de la contratación (ene-11 = 100, datos CVEC)



Fuente: BBVA Research a partir de MEYSS

Gráfico 5. Desempleo registrado en diciembre (variación mensual en %)


Nota: 1990-1995: metodología SILE; ene-96-abr-05: simulación SISPE; en adelante: SISPE
Fuente: BBVA Research a partir de MEYSS

Gráfico 6. Desempleo registrado (datos CVEC)


Fuente: BBVA Research a partir de MEYSS

Cuadro 2. Desempleo registrado, último día de mes. Evaluación de la predicción, dic-17
Variación mensual en miles de personas

	Previsión	Observado	Error=O-P	Intervalo de confianza (*)		Error/desv. típica
Sin empleo anterior	-18,3	-14,7	3,6	-23,3	-13,3	0,9
Sector primario	-3,3	-8,8	-5,5	-7,2	0,6	-1,8
Industria	3,8	2,7	-1,1	-0,6	8,3	-0,3
Construcción	8,0	10,5	2,5	1,6	14,4	0,5
Servicios	-60,8	-51,3	9,6	-82,8	-38,9	0,6
Total	-70,6	-61,5	9,1	-112,3	-29,0	0,3

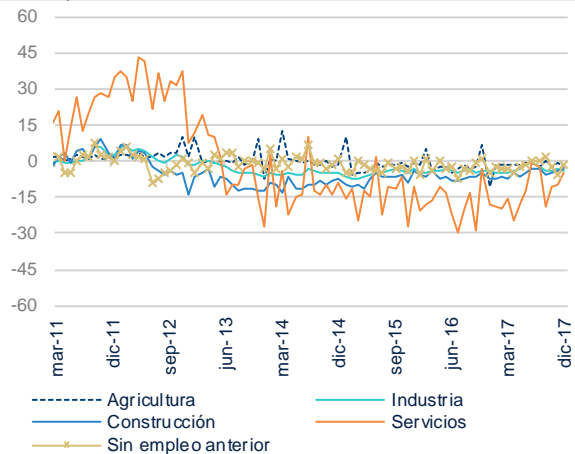
Variación mensual en %

	Previsión	Observado	Error=O-P	Intervalo de confianza (*)		Error/desv. típica
Sin empleo anterior	-6,0	-4,8	1,2	-7,6	-4,3	0,9
Sector primario	-2,0	-5,4	-3,3	-4,4	0,4	-1,8
Industria	1,3	0,9	-0,4	-0,2	2,7	-0,3
Construcción	2,6	3,5	0,8	0,5	4,7	0,5
Servicios	-2,5	-2,1	0,4	-3,5	-1,6	0,6
Total	-2,0	-1,8	0,3	-3,2	-0,8	0,3

(*) IC al 80%

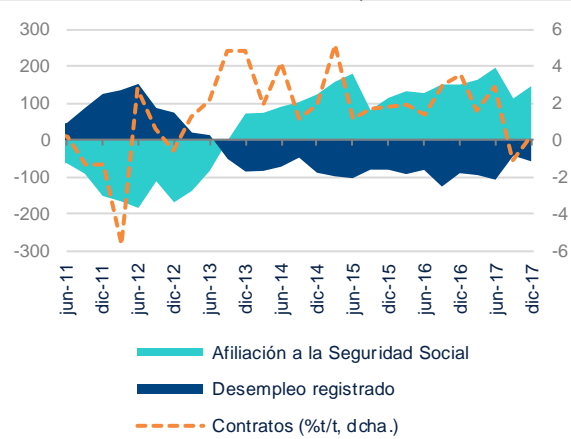
Fuente: BBVA Research a partir de MEYSS

Gráfico 7. Desempleo registrado por sector
(variación mensual en miles de personas, datos CVEC)



Fuente: BBVA Research a partir de MEYSS

Gráfico 8. Registros del mercado de trabajo
(variación trimestral en miles de personas salvo indicación contraria, datos CVEC)



Fuente: BBVA Research a partir de MEYSS

AVISO LEGAL

El presente documento, elaborado por el Departamento de BBVA Research, tiene carácter divulgativo y contiene datos, opiniones o estimaciones referidas a la fecha del mismo, de elaboración propia o procedentes o basadas en fuentes que consideramos fiables, sin que hayan sido objeto de verificación independiente por BBVA. BBVA, por tanto, no ofrece garantía, expresa o implícita, en cuanto a su precisión, integridad o corrección.

Las estimaciones que este documento puede contener han sido realizadas conforme a metodologías generalmente aceptadas y deben tomarse como tales, es decir, como previsiones o proyecciones. La evolución histórica de las variables económicas (positiva o negativa) no garantiza una evolución equivalente en el futuro.

El contenido de este documento está sujeto a cambios sin previo aviso en función, por ejemplo, del contexto económico o las fluctuaciones del mercado. BBVA no asume compromiso alguno de actualizar dicho contenido o comunicar esos cambios.

BBVA no asume responsabilidad alguna por cualquier pérdida, directa o indirecta, que pudiera resultar del uso de este documento o de su contenido.

Ni el presente documento, ni su contenido, constituyen una oferta, invitación o solicitud para adquirir, desinvertir u obtener interés alguno en activos o instrumentos financieros, ni pueden servir de base para ningún contrato, compromiso o decisión de ningún tipo.

Especialmente en lo que se refiere a la inversión en activos financieros que pudieran estar relacionados con las variables económicas que este documento puede desarrollar, los lectores deben ser conscientes de que en ningún caso deben tomar este documento como base para tomar sus decisiones de inversión y que las personas o entidades que potencialmente les puedan ofrecer productos de inversión serán las obligadas legalmente a proporcionarles toda la información que necesiten para esta toma de decisión.

El contenido del presente documento está protegido por la legislación de propiedad intelectual. Queda expresamente prohibida su reproducción, transformación, distribución, comunicación pública, puesta a disposición, extracción, reutilización, reenvío o la utilización de cualquier naturaleza, por cualquier medio o procedimiento, salvo en los casos en que esté legalmente permitido o sea autorizado expresamente por BBVA.