

España: el mercado laboral recobró dinamismo en enero, a pesar de la incertidumbre

Juan Ramón García / Camilo Andrés Ulloa

2 de febrero de 2018

Los registros del mercado laboral mejoraron las expectativas y rompieron la tendencia de sorpresas negativas en los dos meses precedentes. La estacionalidad negativa causó un descenso de la afiliación de 178,2 miles de personas y un aumento del paro de 63,7 miles. Descontado este factor se estima que el empleo creció en 60 mil personas y que el paro cayó en 20 mil.

La evolución de la afiliación mejoró las previsiones

Tras encadenar dos meses con sorpresas negativas, la afiliación a la Seguridad Social se comportó algo mejor de lo esperado en enero, con un descenso bruto de 178,2 miles de personas (BBVA Research: -206,6 miles). De hecho, la caída relativa de la ocupación estuvo en línea con la registrada hace un año y mejoró a las observadas en los meses de enero de la presente década (Gráfico 1). Cuando se corrigen las cifras de las variaciones estacionales propias del periodo (CVEC), las estimaciones de BBVA Research indican que el número de afiliaciones creció en 60 mil personas CVEC, 25 mil más que en diciembre (Gráfico 2).

Los servicios siguieron liderando la recuperación del empleo

Como se observa en el Cuadro 1, la sorpresa al alza en los registros de afiliación se concentró principalmente en los servicios, que destruyeron 17 mil empleos menos de lo anticipado (-157,4 miles; BBVA Research: -174,2 miles). La evolución de la ocupación también fue mejor que la esperada en el resto de sectores productivos: la industria y la construcción destruyeron conjuntamente 16,6 miles de empleos (BBVA Research: -22,7 miles), mientras que el número de afiliados en la agricultura se redujo en 4,1 miles (BBVA Research: -9,6 miles).

Las estimaciones de BBVA Research indican que los servicios siguen liderando la creación de empleo tras descontar la estacionalidad negativa del periodo (37 mil personas CVEC) (Gráfico 3). La contribución de los restantes sectores no agrarios a la evolución de la ocupación también fue positiva, aunque menor: la industria y la construcción crearon conjuntamente cerca de 16 mil empleos CVEC.

La temporalidad retomó la senda de crecimiento

En enero se firmaron 1.749.900 contratos, el 7,1% más que hace un año. Descontadas las variaciones por motivos estacionales, también se aprecia un repunte mensual de la contratación (18 mil contratos más que en diciembre) debido al avance de los temporales (Gráfico 4). En consecuencia, la ratio de temporalidad creció dos décimas hasta el 90,7% CVEC.

Aumento estacional del paro

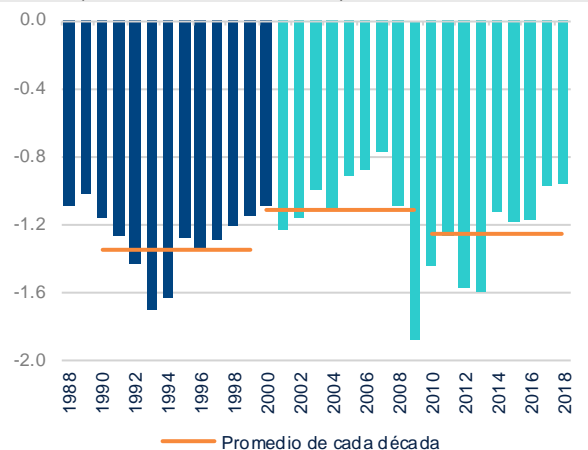
Al igual que la afiliación a la Seguridad Social, el desempleo se comportó ligeramente mejor de lo esperado el pasado mes, con un incremento de 63,7 miles de personas (BBVA Research: 70,5 miles). Como se aprecia en el Gráfico 5, la caída relativa del paro fue menor que la registrada hace un año, pero se mantiene por debajo del incremento promedio de los meses de enero de la última década. Las estimaciones de BBVA Research sugieren que, corregida la estacionalidad, el desempleo se redujo en torno a 22 mil personas el pasado mes, en línea con las cifras del último cuatrimestre (Gráfico 6).

Los servicios, en cabeza

En línea con lo esperado, el sector servicios fue el responsable del incremento del desempleo en enero (72,5 miles de personas). El descenso del número de parados procedentes de la construcción y sin empleo anterior (-11,9 miles) apenas compensaron la contribución negativa de los servicios (Cuadro 2).

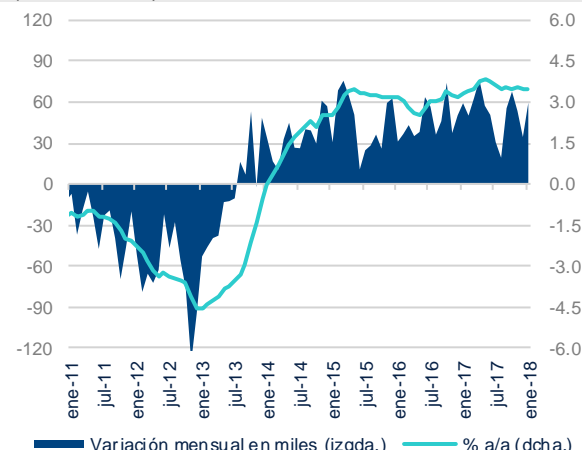
Descontado el factor estacional negativo, las estimaciones de BBVA Research indican que el desempleo continuó disminuyendo de forma generalizada el pasado mes, sobre todo en los servicios (10 mil parados menos) (Gráfico 7).

Gráfico 1. Afiliación media a la Seguridad Social en enero (variación mensual en %)



Nota: fin de periodo hasta 2001; media mensual desde entonces.
Fuente: BBVA Research a partir de MEYSS

Gráfico 2. Afiliación media a la Seguridad Social (datos CVEC)



Fuente: BBVA Research a partir de MEYSS

Cuadro 1. Afiliación a la Seguridad Social, media mensual. Evaluación de la predicción, ene-18

Variación mensual en miles de personas

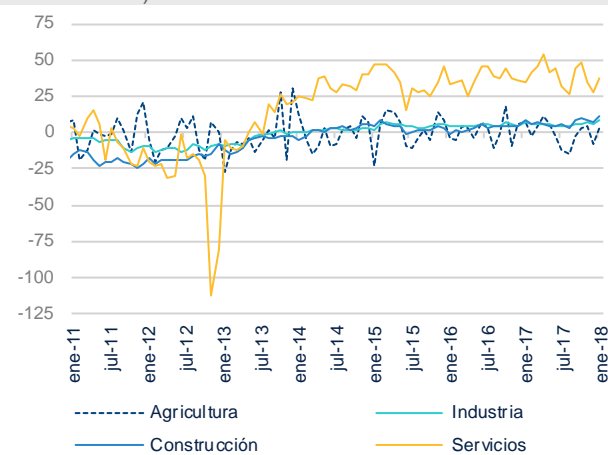
	Previsión	Observado	Error=O-P	Intervalo de confianza (*)		Error/desv. típica
Sector primario	-9,6	-4,1	5,5	-21,6	2,4	0,6
Industria	-11,1	-8,8	2,3	-16,5	-5,6	0,5
Construcción	-11,6	-7,8	3,8	-19,0	-4,3	0,7
Servicios	-174,2	-157,4	16,8	-202,3	-146,2	0,8
Total	-206,6	-178,2	28,4	-259,4	-153,8	0,8

Variación mensual en %

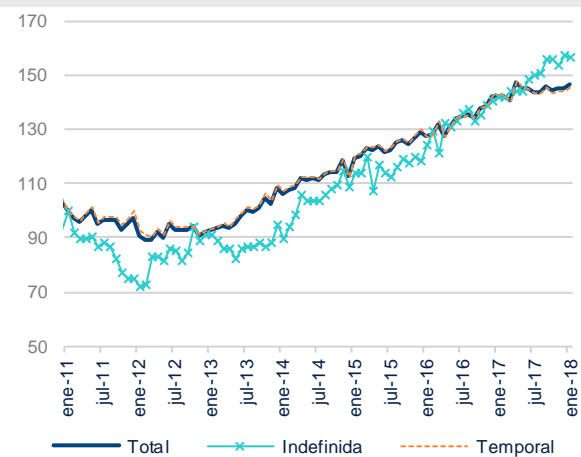
	Previsión	Observado	Error=O-P	Intervalo de confianza (*)		Error/desv. típica
Sector primario	-0,8	-0,4	0,5	-1,9	0,2	0,6
Industria	-0,5	-0,4	0,1	-0,7	-0,3	0,5
Construcción	-1,0	-0,7	0,3	-1,7	-0,4	0,7
Servicios	-1,2	-1,1	0,1	-1,5	-1,0	0,8
Total	-1,1	-1,0	0,2	-1,4	-0,8	0,8

(*) IC al 80%

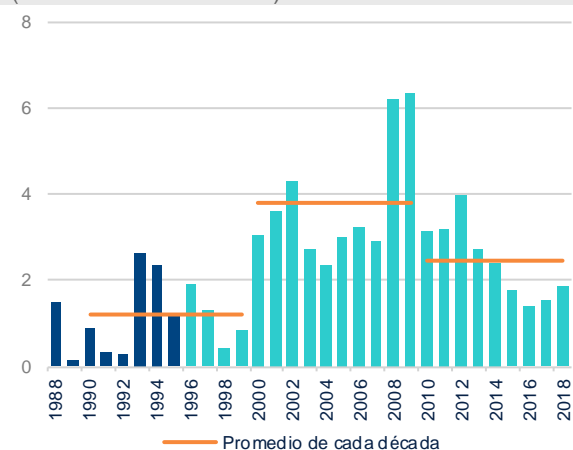
Fuente: BBVA Research a partir de INE

Gráfico 3. Afiliación media a la Seguridad Social por sectores (variación mensual en miles de personas, datos CVEC)


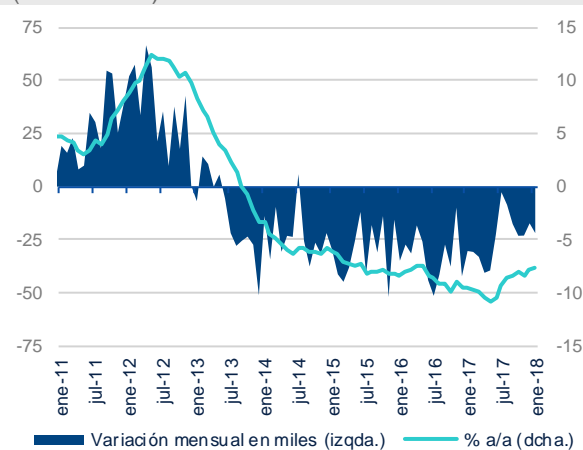
Fuente: BBVA Research a partir de MEYSS

Gráfico 4. Evolución de la contratación (ene-11 = 100, datos CVEC)


Fuente: BBVA Research a partir de MEYSS

Gráfico 5. Desempleo registrado en enero (variación mensual en %)


Nota: 1990-1995: metodología SILE; ene-96-abr-05: simulación SISPE; en adelante: SISPE
Fuente: BBVA Research a partir de MEYSS

Gráfico 6. Desempleo registrado (datos CVEC)


Fuente: BBVA Research a partir de MEYSS

Cuadro 2. Desempleo registrado, último día de mes. Evaluación de la predicción, ene-18
Variación mensual en miles de personas

	Previsión	Observado	Error=O-P	Intervalo de confianza (*)		Error/desv. típica
Sin empleo anterior	-4,4	-6,8	-2,4	-9,3	0,5	-0,6
Sector primario	3,8	2,4	-1,3	-0,2	7,7	-0,4
Industria	0,4	0,8	0,4	-4,1	4,8	0,1
Construcción	-4,0	-5,2	-1,2	-10,2	2,3	-0,2
Servicios	74,7	72,5	-2,2	52,1	97,3	-0,1
Total	70,5	63,7	-6,7	28,3	112,7	-0,2

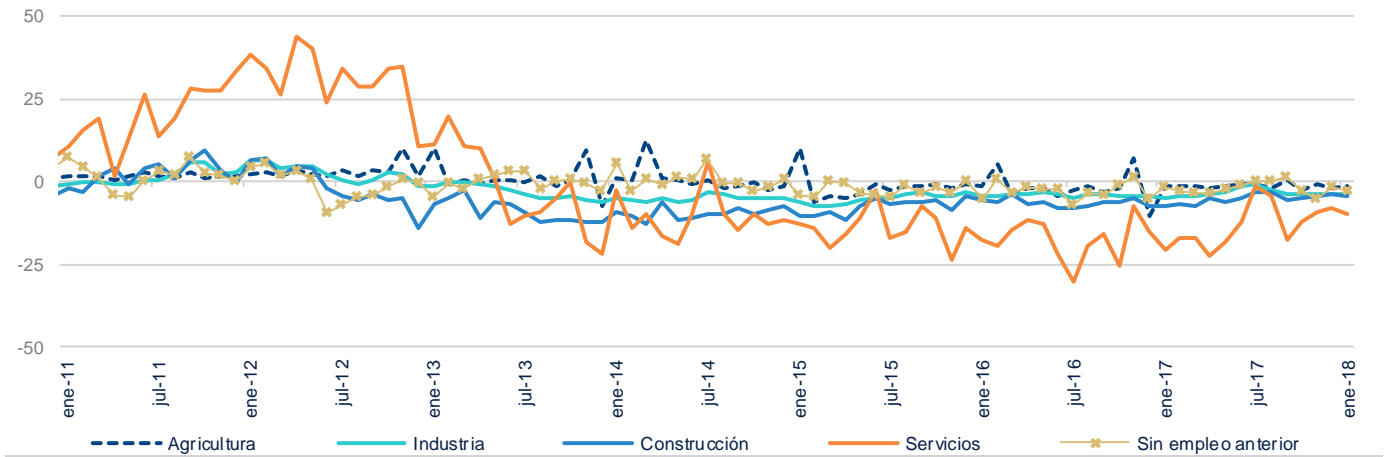
Variación mensual en %

	Previsión	Observado	Error=O-P	Intervalo de confianza (*)		Error/desv. típica
Sin empleo anterior	-1,5	-2,3	-0,8	-3,2	0,2	-0,6
Sector primario	2,4	1,6	-0,9	-0,1	5,0	-0,4
Industria	0,1	0,3	0,1	-1,3	1,6	0,1
Construcción	-1,3	-1,6	-0,4	-3,3	0,7	-0,2
Servicios	3,2	3,1	-0,1	2,2	4,1	-0,1
Total	2,1	1,9	-0,2	0,8	3,3	-0,2

(*) IC al 80%

Fuente: BBVA Research a partir de MEYSS

Gráfico 7. Desempleo registrado por sector
(variación mensual en miles de personas, datos CVEC)



Fuente: BBVA Research a partir de MEYSS

AVISO LEGAL

El presente documento, elaborado por el Departamento de BBVA Research, tiene carácter divulgativo y contiene datos, opiniones o estimaciones referidas a la fecha del mismo, de elaboración propia o procedentes o basadas en fuentes que consideramos fiables, sin que hayan sido objeto de verificación independiente por BBVA. BBVA, por tanto, no ofrece garantía, expresa o implícita, en cuanto a su precisión, integridad o corrección.

Las estimaciones que este documento puede contener han sido realizadas conforme a metodologías generalmente aceptadas y deben tomarse como tales, es decir, como previsiones o proyecciones. La evolución histórica de las variables económicas (positiva o negativa) no garantiza una evolución equivalente en el futuro.

El contenido de este documento está sujeto a cambios sin previo aviso en función, por ejemplo, del contexto económico o las fluctuaciones del mercado. BBVA no asume compromiso alguno de actualizar dicho contenido o comunicar esos cambios.

BBVA no asume responsabilidad alguna por cualquier pérdida, directa o indirecta, que pudiera resultar del uso de este documento o de su contenido.

Ni el presente documento, ni su contenido, constituyen una oferta, invitación o solicitud para adquirir, desinvertir u obtener interés alguno en activos o instrumentos financieros, ni pueden servir de base para ningún contrato, compromiso o decisión de ningún tipo.

Especialmente en lo que se refiere a la inversión en activos financieros que pudieran estar relacionados con las variables económicas que este documento puede desarrollar, los lectores deben ser conscientes de que en ningún caso deben tomar este documento como base para tomar sus decisiones de inversión y que las personas o entidades que potencialmente les puedan ofrecer productos de inversión serán las obligadas legalmente a proporcionarles toda la información que necesiten para esta toma de decisión.

El contenido del presente documento está protegido por la legislación de propiedad intelectual. Queda expresamente prohibida su reproducción, transformación, distribución, comunicación pública, puesta a disposición, extracción, reutilización, reenvío o la utilización de cualquier naturaleza, por cualquier medio o procedimiento, salvo en los casos en que esté legalmente permitido o sea autorizado expresamente por BBVA.