

Situación Automotriz Colombia

2018



En 2017 finalizó el ajuste del sector, las ventas crecerán en 2018 y se consolidarán en 2019



Recuperación gradual de las ventas de vehículos y motos nuevas, en línea con el ritmo de recuperación



Ventas de vehículos (Miles de unidades)

2017	2018 (p)	2019 (p)
238	250	274



Ventas de motos (Miles de unidades)

2017	2018 (p)	2019 (p)
501	513	538



Menor sustitución de vehículos nuevos por usado

Ventas de vehículos usados (Miles de unidades)

2016	2017
782	775

(p): Previsión
Fuente: BBVA Research, Fenalco y ANDI. Proyecciones de BBVA Research

Fuente: BBVA Research y Andemos

Tipología de vehículos en Colombia:

¿Cuáles son los vehículos y las motos que más se venden?



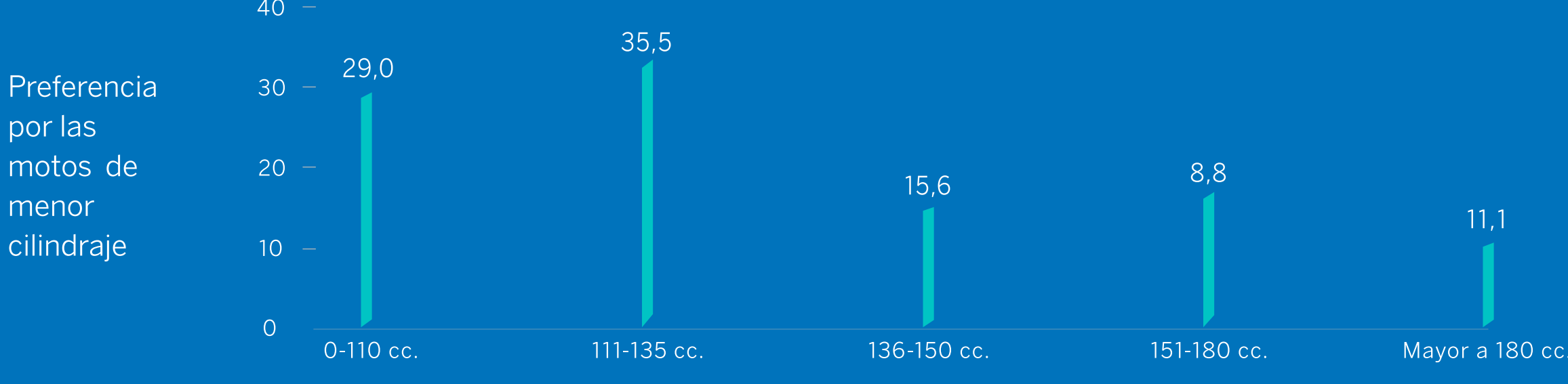
Ventas de vehículos nuevos y usados (Miles de unidades, 2017)

Automóviles		Utilitarios		Pasajeros*		Carga		Pick ups	
Nuevos	Usados	Nuevos	Usados	Nuevos	Usados	Nuevos	Usados	Nuevos	Usados
125,9	464,9	73,5	145,7	14,1	48,5	12,4	68,9	12,1	47,2

* Incluye taxis, vans y furgonetas y comerciales de pasajeros
Fuente: BBVA Research, Fenalco, ANDI y Andemos



Ventas de motos nuevas (% del total, 2017)



Fuente: BBVA Research, Fenalco y ANDI

Edad y sexo

Penetración de motos creciente con la edad del jefe de hogar, hasta los 35 años, entre los hogares con jefe de hogar hombre. Después de los 35 años se reduce

Mientras que en el caso de los vehículos, es creciente hasta los 35 años del jefe de hogar pero se mantiene estable en lugar de reducirse después de los 35 años



Probabilidad de tener moto o vehículo entre hogares

Nivel de renta y riqueza

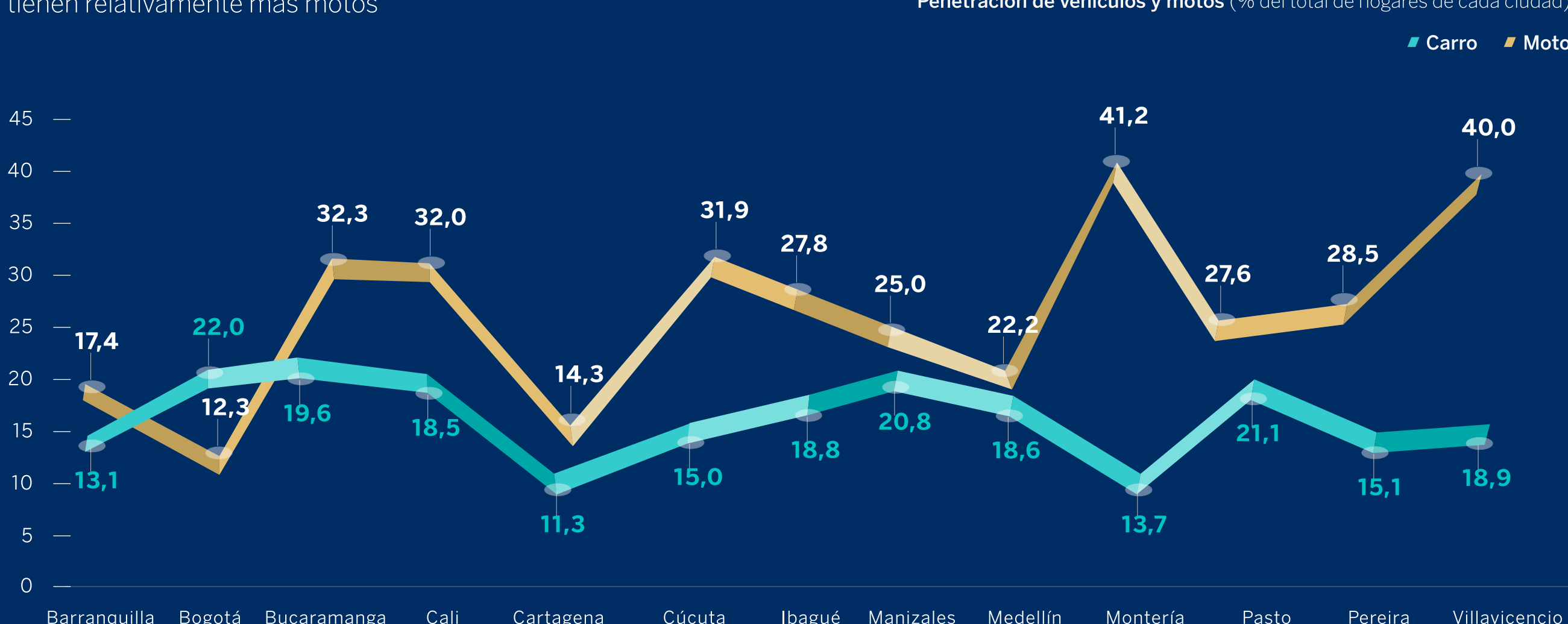
La mayor tenencia de vehículos se encuentra entre los hogares con mayor ingreso y riqueza

Mientras que para las motos la tenencia es mayor en los hogares con ingreso medio y medio alto

Lugar de residencia

Los que están en Cartagena y Montería tienen relativamente más motos

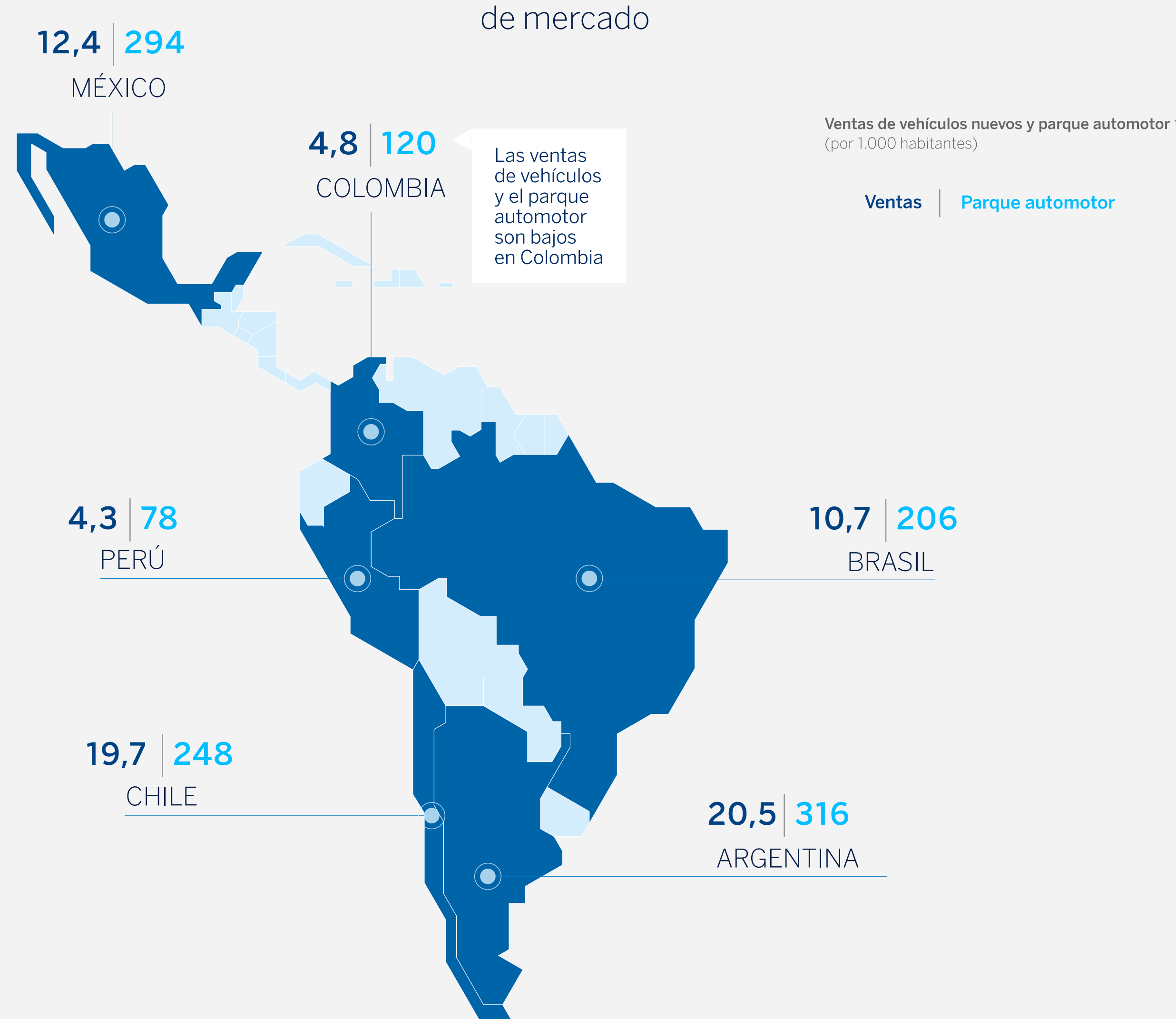
Penetración de vehículos y motos (% del total de hogares de cada ciudad)



Gran Encuesta Integrada de Hogares para 13 ciudades del DANE
Fuente: DANE



Retos: amplio potencial de mercado



ALGUNAS CIFRAS RELEVANTES DEL SECTOR:

3,6%

de la producción de la industria

8°

generador de empleo industrial

1,5% del PIB

es el valor de las ventas de vehículos

* Datos del parque automotor/1000 habitantes a 2015, excepto Colombia que es a 2017. Ventas/1000 habitantes a 2017 en todos los países. Fuente: BBVA Research, Fenalco, ANDI, Andemos, OICA, AMDA, INEGI, ANAC, INE, INEI, APP, MTC, ACARA, SIOMMA y DANE