

La recuperación del mercado laboral siguió perdiendo tracción en agosto

Juan Ramón García / Camilo Ulloa

Unidad de España y Portugal

La afiliación a la Seguridad Social disminuyó algo más de lo previsto en agosto, aunque el desempleo cumplió las expectativas. Descontados los factores estacionales, se constata una desaceleración en el ritmo de recuperación: el número de afiliados aumentó en 11.000 personas (2,9% a/a), 30.000 menos que en el promedio de 2T18, y el desempleo se redujo en 7.000 (-6% a/a).

La ocupación se desaceleró por segundo mes consecutivo

La afiliación a la Seguridad Social se redujo en 203,0 miles de personas en agosto (2,9% a/a), superando ligeramente las expectativas de caída (BBVA Research: -194,7 miles). De hecho, se constata que el descenso relativo de la ocupación fue el mayor de los registrados en los meses de agosto desde 2008 (Gráfico 1).

Cuando se corrigen las cifras de las variaciones estacionales propias del periodo (CVEC), las estimaciones de BBVA Research indican que el número de afiliados creció en apenas 11 mil personas CVEC, la mitad que en el mes pasado y casi la cuarta parte de la media mensual observada durante el segundo trimestre (Gráfico 2).

Los servicios se mantienen a la cabeza del empleo, a pesar de que nuevamente moderaron su avance

El sector servicios explicó la mayor parte de la caída del empleo, con un descenso de 126,4 miles de personas (BBVA Research: -131,7 miles). Por su parte, la industria y la construcción destruyeron conjuntamente 48 mil empleos (BBVA Research: -42,8 miles), mientras que el sector primario destruyó 28,6 miles (BBVA Research: -20,2 miles).

Las estimaciones de BBVA Research indican que, a pesar de mantener una tendencia de desaceleración, los servicios siguen encabezando la creación de empleo tras descontar la estacionalidad del periodo (18 mil personas CVEC). En contrapartida, la industria y la construcción experimentaron cambios marginales, mientras que la afiliación en la agricultura disminuyó (Gráfico 3).

La contratación aumentó por cuarto mes consecutivo, al tiempo que la temporalidad disminuyó

En agosto se firmaron 1.602.495 contratos, el 4,3% más que hace un año. Descontados los cambios por motivos estacionales, el número de contratos aumentó por cuarto mes consecutivo (0,7% m/m CVEC), gracias al incremento de la contratación indefinida (7,8% m/m CVEC) y a pesar de la caída de la temporal (-0,2% m/m CVEC). En consecuencia, la ratio de temporalidad se redujo casi dos puntos hasta el 88,7% CVEC. Como ilustra el Gráfico 4, el número de contratos indefinidos firmados en agosto prácticamente duplica a los registrados a comienzos de 2013.

El paro disminuyó marginalmente...

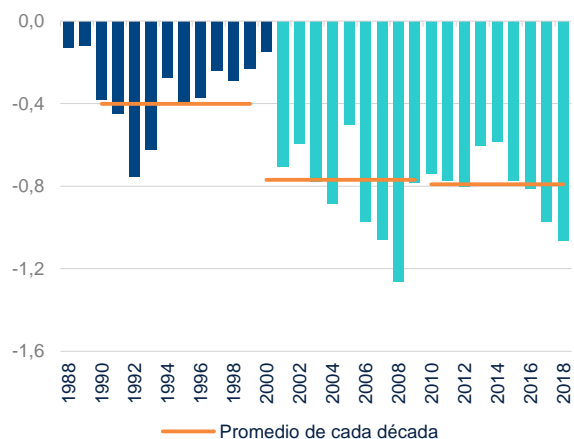
El desempleo se aumentó en 47,0 miles de personas en agosto (-5,9% a/a), en línea con lo previsto (BBVA Research: 45 mil). El incremento relativo del desempleo fue similar al registrado hace un año, pero se situó por encima de la aumento promedio de los meses de agosto de la última década (Gráfico 5).

La estacionalidad negativa de agosto explica el aumento del paro. Las estimaciones de BBVA Research indican que el número de desempleados disminuyó en 7 mil personas corregidas las variaciones estacionales, 5 mil menos que en julio (Gráfico 6).

... en todos los sectores

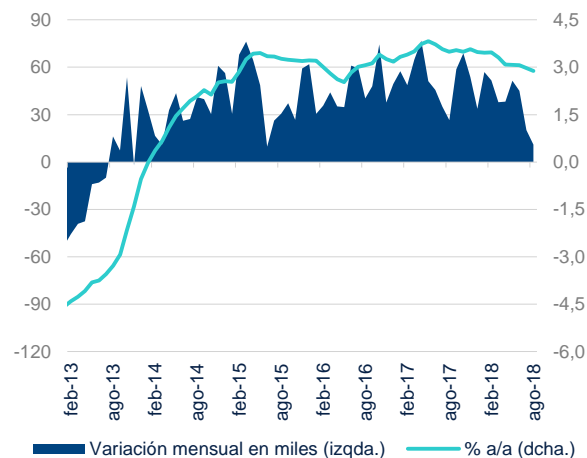
El aumento bruto del paro se concentró en los servicios (39,8 miles de personas), seguido por la construcción (9,2 miles de personas) y la industria (8,1 miles de personas), como se aprecia en el Cuadro 2. Sin embargo, los resultados mejoran ligeramente cuando se descuenta la estacionalidad negativa (Gráfico 7). Al respecto, las estimaciones de BBVA Research indican que todos los sectores contribuyeron marginalmente a la caída del desempleo en agosto.

Gráfico 1 Afiliación media a la Seguridad Social en agosto (variación mensual en %)



Nota: fin de periodo hasta 2001; media mensual desde entonces.
Fuente: BBVA Research a partir de MTMYSS

Gráfico 2 Afiliación media a la Seguridad Social (datos CVEC)



Fuente: BBVA Research a partir de MTMYSS

Cuadro 1 Afiliación a la Seguridad Social, media mensual. Evaluación de la predicción, ago-18

Variación mensual en miles de personas

	Previsión	Observado	Error=O-P	Intervalo de confianza (*)	Error/desv. típica
Sector primario	-20,2	-28,6	-8,4	-31,4	-8,9
Industria	-26,1	-25,4	0,7	-31,7	-20,5
Construcción	-16,7	-22,6	-5,9	-24,5	-8,9
Servicios	-131,7	-126,4	5,2	-160,7	-102,6
Total	-194,7	-203,0	-8,3	-248,3	-141,0

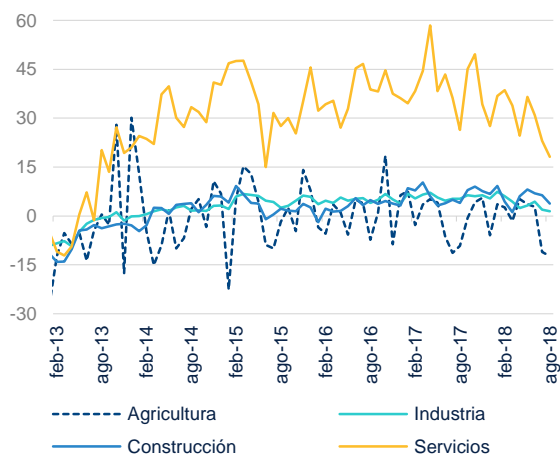
Variación mensual en %

	Previsión	Observado	Error=O-P	Intervalo de confianza (*)	Error/desv. típica
Sector primario	-1,8	-2,6	-0,8	-2,8	-0,8
Industria	-1,1	-1,1	0,0	-1,4	-0,9
Construcción	-1,4	-1,9	-0,5	-2,0	-0,7
Servicios	-0,9	-0,9	0,0	-1,1	-0,7
Total	-1,0	-1,1	0,0	-1,3	-0,7

(*) IC al 80%.

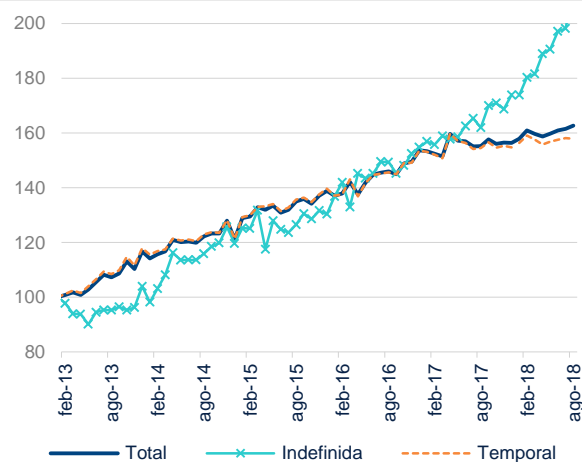
Fuente: BBVA Research a partir de MTMYSS

Gráfico 3 Afiliación media a la Seguridad Social por sectores (variación mensual en miles de personas, datos CVEC)



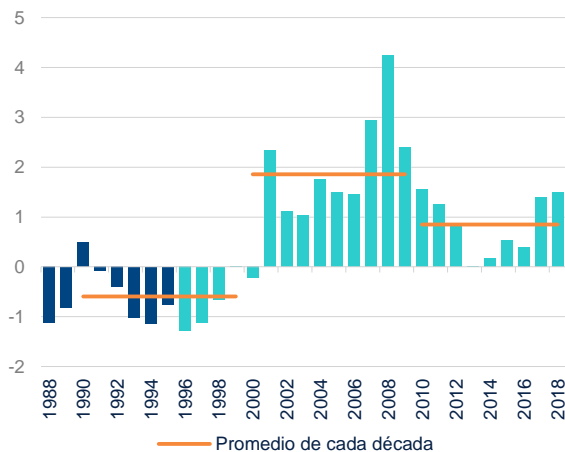
Fuente: BBVA Research a partir de MTMYSS

Gráfico 4 Evolución de la contratación (ene-11 = 100, datos CVEC)



Fuente: BBVA Research a partir de MTMYSS

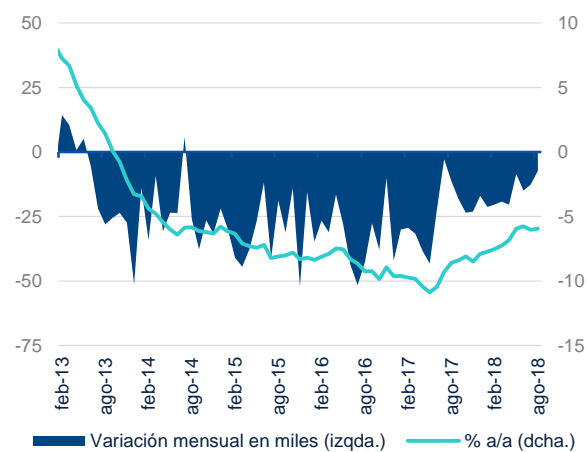
Gráfico 5 Desempleo registrado en agosto (variación mensual en %)



Nota: 1990-1995: metodología SILE; ene-96-abr-05: simulación SISPE; en adelante: SISPE.

Fuente: BBVA Research a partir de MTMYSS

Gráfico 6 Desempleo registrado (datos CVEC)



Fuente: BBVA Research a partir de MEYSS

Cuadro 2 Desempleo registrado, último día de mes. Evaluación de la predicción, ago-18

Variación mensual en miles de personas

	Previsión	Observado	Error=O-P	Intervalo de confianza (*)		Error/desv. típica
Sin empleo anterior	-5,5	-5,5	0,0	-10,3	-0,8	0,0
Sector primario	-7,2	-4,6	2,6	-10,9	-3,4	0,9
Industria	9,7	8,1	-1,6	5,6	13,8	-0,5
Construcción	6,1	9,2	3,2	0,4	11,7	0,7
Servicios	41,9	39,8	-2,1	21,3	62,4	-0,1
Total	45,0	47,0	2,1	6,2	83,8	0,1

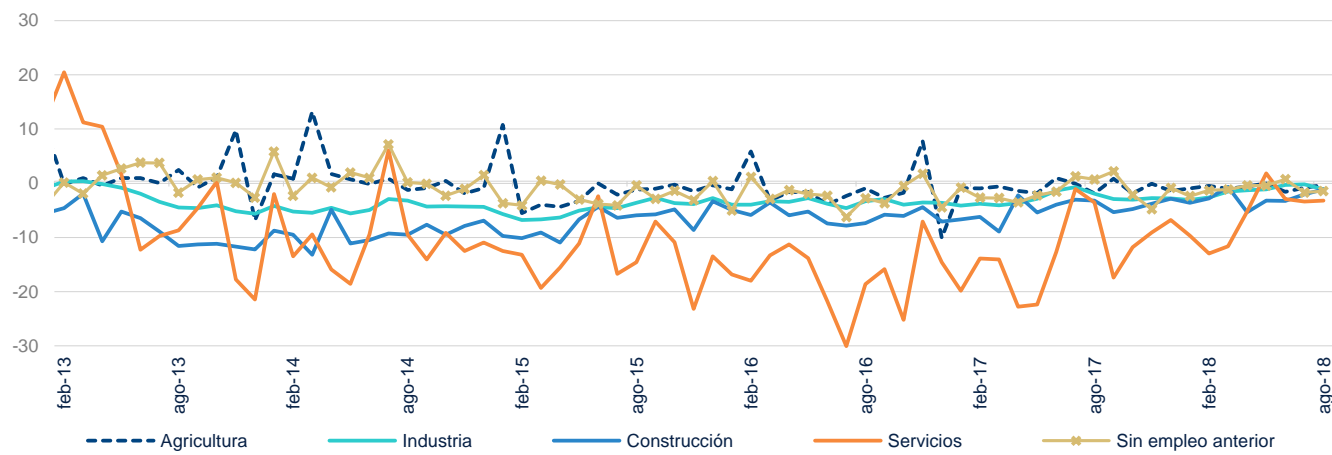
Variación mensual en %

	Previsión	Observado	Error=O-P	Intervalo de confianza (*)		Error/desv. típica
Sin empleo anterior	-1,9	-1,9	0,0	-3,6	-0,3	0,0
Sector primario	-4,7	-3,0	1,7	-7,1	-2,2	0,9
Industria	3,6	3,0	-0,6	2,1	5,1	-0,5
Construcción	2,2	3,4	1,2	0,2	4,3	0,7
Servicios	1,9	1,8	-0,1	1,0	2,9	-0,1
Total	1,4	1,5	0,1	0,2	2,7	0,1

(*) IC al 80%.

Fuente: BBVA Research a partir de MTMYSS

Gráfico 7 Desempleo registrado por sector (variación mensual en miles de personas, datos CVEC)



Fuente: BBVA Research a partir de MTMYSS

AVISO LEGAL

El presente documento, elaborado por el Departamento de BBVA Research, tiene carácter divulgativo y contiene datos, opiniones o estimaciones referidas a la fecha del mismo, de elaboración propia o procedentes o basadas en fuentes que consideramos fiables, sin que hayan sido objeto de verificación independiente por BBVA. BBVA, por tanto, no ofrece garantía, expresa o implícita, en cuanto a su precisión, integridad o corrección.

Las estimaciones que este documento puede contener han sido realizadas conforme a metodologías generalmente aceptadas y deben tomarse como tales, es decir, como previsiones o proyecciones. La evolución histórica de las variables económicas (positiva o negativa) no garantiza una evolución equivalente en el futuro.

El contenido de este documento está sujeto a cambios sin previo aviso en función, por ejemplo, del contexto económico o las fluctuaciones del mercado. BBVA no asume compromiso alguno de actualizar dicho contenido o comunicar esos cambios.

BBVA no asume responsabilidad alguna por cualquier pérdida, directa o indirecta, que pudiera resultar del uso de este documento o de su contenido.

Ni el presente documento, ni su contenido, constituyen una oferta, invitación o solicitud para adquirir, desinvertir u obtener interés alguno en activos o instrumentos financieros, ni pueden servir de base para ningún contrato, compromiso o decisión de ningún tipo.

Especialmente en lo que se refiere a la inversión en activos financieros que pudieran estar relacionados con las variables económicas que este documento puede desarrollar, los lectores deben ser conscientes de que en ningún caso deben tomar este documento como base para tomar sus decisiones de inversión y que las personas o entidades que potencialmente les puedan ofrecer productos de inversión serán las obligadas legalmente a proporcionarles toda la información que necesiten para esta toma de decisión.

El contenido del presente documento está protegido por la legislación de propiedad intelectual. Queda expresamente prohibida su reproducción, transformación, distribución, comunicación pública, puesta a disposición, extracción, reutilización, reenvío o la utilización de cualquier naturaleza, por cualquier medio o procedimiento, salvo en los casos en que esté legalmente permitido o sea autorizado expresamente por BBVA

INTERESADOS DIRIGIRSE A:

BBVA Research: Calle Azul, 4. Edificio La Vela – 4ª y 5ª plantas. 28050 Madrid (España). Tel.: +34 91 374 60 00 y +34 91 537 70 00 / Fax: +34 91 374 30 25 - bbvaresearch@bbva.com www.bbvaresearch.com