

# España: evolución positiva del mercado laboral en enero, aunque peor que en el 4T18

Juan Ramón García / Camilo Ulloa

La afiliación disminuyó en 204.900 personas (2,9% respecto al arranque de 2018), mientras que el paro aumentó en 83.500 (-5,5% respecto a hace un año). Descontada la estacionalidad, la ocupación se incrementó en 44.000 personas y el desempleo se redujo en 8.000, lo que supone un ritmo de mejora del mercado laboral ligeramente más lento que el observado en el 4T18.

## La afiliación a la Seguridad Social se comportó algo peor que lo previsto...

La estacionalidad negativa se saldó con una disminución del número de afiliados de 204.900 personas el pasado mes (2,9% respecto a enero de 2018), que superó a la caída esperada (BBVA Research: -178.100). Así, aunque el retroceso observado se situó por debajo del promedio de los meses de enero de la presente década, fue algo mayor que el registrado en los últimos dos años (Gráfico 1).

Cuando se corrigen las cifras de las variaciones estacionales y el efecto calendario (CVEC), las estimaciones de BBVA Research indican que el número de afiliados habría avanzado en torno a 44.000 personas, 10.000 menos que en el promedio mensual del 4T18 (Gráfico 2).

## ...debido a la evolución del empleo en los servicios

Como ilustra el Cuadro 1, el descenso bruto de la afiliación en la industria (-12.800) y, sobre todo, en los servicios (-182.300 personas) superó las expectativas. En contrapartida, los datos conocidos hoy revelan que la destrucción de empleo en la construcción (-8.900 personas) y la agricultura (-900 personas) fue ligeramente menor que la anticipada.

Sin embargo, se estima que el número de afiliados en los servicios creció en 27.300 personas una vez que es descontada la estacionalidad negativa del periodo. Por su parte, la industria y la construcción habrían creado 12.900 empleos, mientras que la afiliación agrícola habría avanzado en 2.800 (Gráfico 3).

## La ratio de temporalidad volvió a superar el 90%

En enero se firmaron 1.858.000 contratos, el 6,2% más que hace un año. Las cifras desestacionalizadas indican que la contratación aumentó el pasado mes (4,3% m/m CVEC) tras la caída registrada en noviembre y diciembre. Aunque el número de contratos indefinidos creció el 0,6% m/m CVEC, el de temporales repuntó hasta el 4,8% m/m CVEC, lo que provocó un incremento de cuatro décimas de la ratio de temporalidad hasta el 90,2% CVEC (Gráfico 4).

## Avance estacional del desempleo

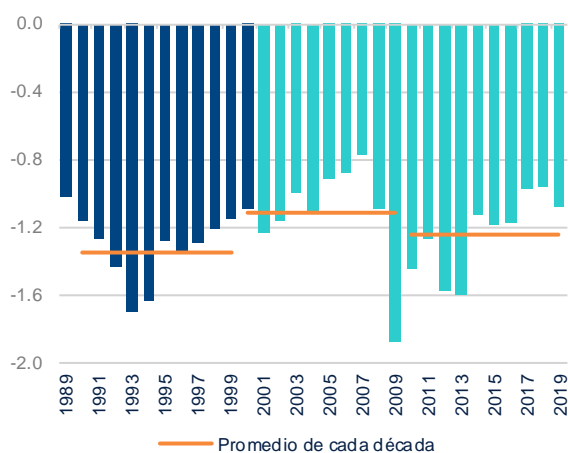
Al igual que la afiliación a la Seguridad Social, el paro se comportó ligeramente peor de lo esperado al aumentar en 83.500 personas, 10.900 más que las previstas. Como se aprecia en el Gráfico 5, el crecimiento del desempleo en enero es el mayor de los últimos cinco años y se sitúa en línea con la variación promedio de los meses de enero de la última década.

La estacionalidad negativa explica el avance del paro el pasado mes. Al respecto, las estimaciones de BBVA Research sugieren que en ausencia de factores estacionales y efecto calendario, el número de desempleados habría caído en torno a 8.000 personas, 2.000 menos que en diciembre del pasado año (Gráfico 6).

## Los servicios explicaron el repunte estacional del paro

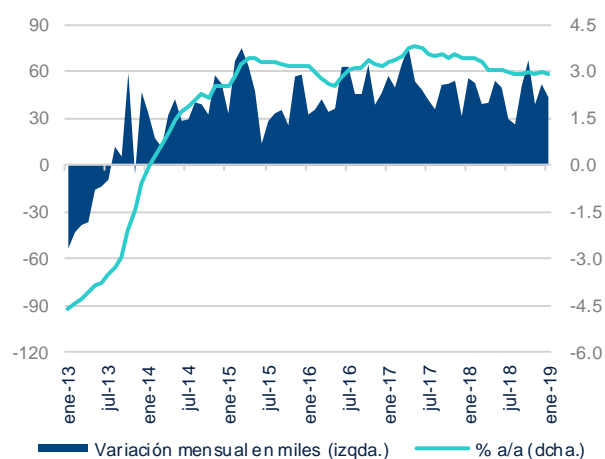
El Cuadro 2 muestra que la reducción del número de desempleados en la construcción (6.900 personas) fue insuficiente para compensar el crecimiento en el sector primario (4.900), la industria (1.200) y, sobre todo, los servicios (85.600). Sin embargo, descontadas las variaciones por cuestiones estacionales, se estima que todos los sectores productivos apoyaron la caída marginal del paro el pasado mes. Tan solo aumentó ligeramente el número de desempleados en el colectivo sin empleo anterior (Gráfico 7).

Gráfico 1 Afiliación media a la Seguridad Social en enero (variación mensual en %)



Nota: fin de periodo hasta 2001; media mensual desde entonces.  
Fuente: BBVA Research a partir de MTMYSS

Gráfico 2 Afiliación media a la Seguridad Social (datos CVEC)



Fuente: BBVA Research a partir de MTMYSS

Cuadro 1 Afiliación a la Seguridad Social, media mensual. Evaluación de la predicción, ene-19

**Variación mensual en miles de personas**

	Previsión	Observado	Error=O-P	Intervalo de confianza (*)		Error/desv. típica
Sector primario	-1,6	-0,9	0,7	-13,8	10,6	0,1
Industria	-9,4	-12,8	-3,4	-14,9	-3,8	-0,8
Construcción	-10,6	-8,9	1,7	-18,4	-2,7	0,3
Servicios	-156,5	-182,3	-25,7	-185,4	-127,7	-1,1
<b>Total</b>	<b>-178,1</b>	<b>-204,9</b>	<b>-26,8</b>	<b>-232,5</b>	<b>-123,7</b>	<b>-0,7</b>

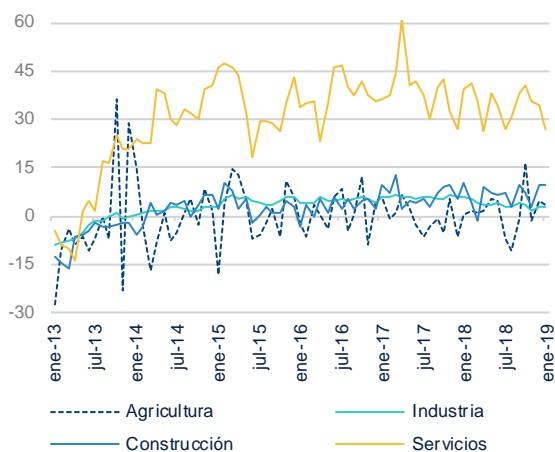
**Variación mensual en %**

	Previsión	Observado	Error=O-P	Intervalo de confianza (*)		Error/desv. típica
Sector primario	-0,1	-0,1	0,1	-1,2	0,9	0,1
Industria	-0,4	-0,6	-0,1	-0,7	-0,2	-0,8
Construcción	-0,9	-0,7	0,1	-1,5	-0,2	0,3
Servicios	-1,1	-1,3	-0,2	-1,3	-0,9	-1,1
<b>Total</b>	<b>-0,9</b>	<b>-1,1</b>	<b>-0,1</b>	<b>-1,2</b>	<b>-0,6</b>	<b>-0,7</b>

(\*) IC al 80%.

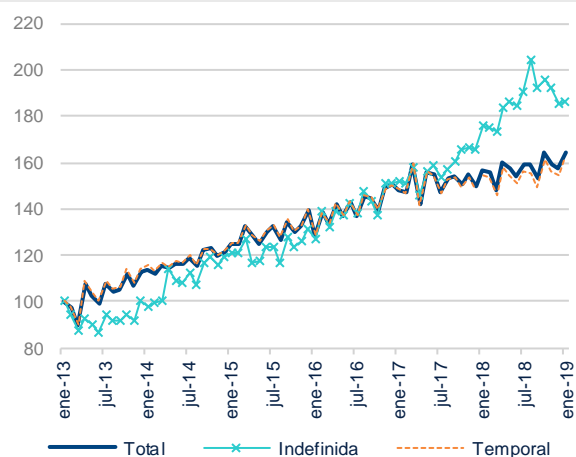
Fuente: BBVA Research a partir de MTMYSS

Gráfico 3 Afiliación media a la Seguridad Social por sectores (variación mensual en miles de personas, datos CVEC)



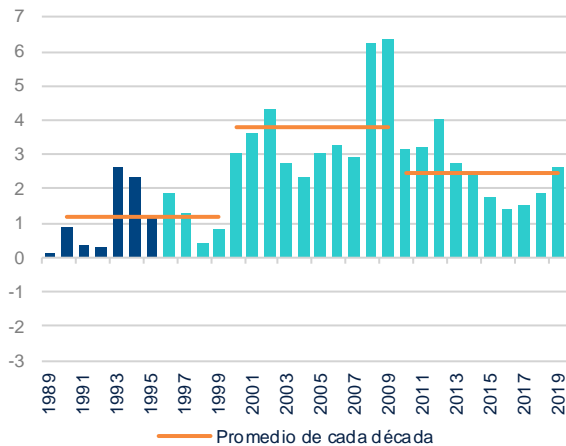
Fuente: BBVA Research a partir de MTMYSS

Gráfico 4 Evolución de la contratación (ene-11 = 100, datos CVEC)



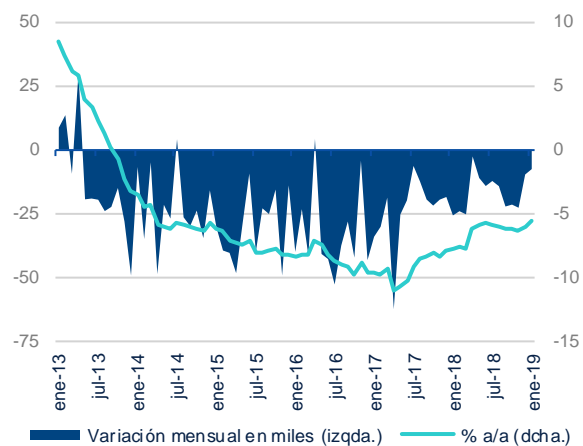
Fuente: BBVA Research a partir de MTMYSS

Gráfico 5 Desempleo registrado en enero (variación mensual en %)



Nota: 1990-1995: metodología SILE; ene-96-abr-05: simulación SISPE; en adelante: SISPE.  
Fuente: BBVA Research a partir de MTMYSS

Gráfico 6 Desempleo registrado (datos CVEC)



Fuente: BBVA Research a partir de MTMYSS

Cuadro 2 Desempleo registrado, último día de mes. Evaluación de la predicción, ene-19

**Variación mensual en miles de personas**

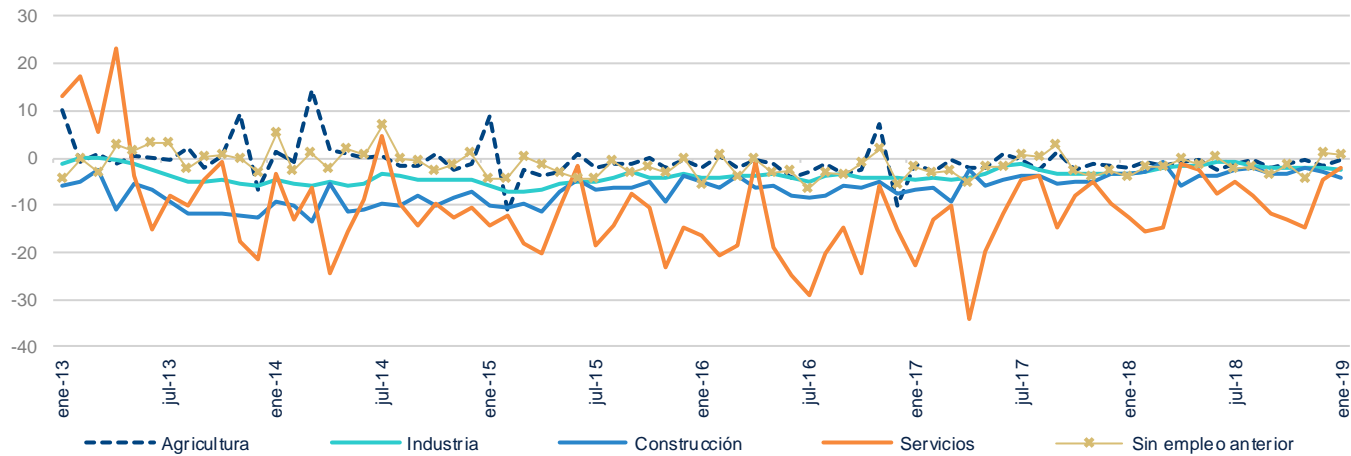
	Previsión	Observado	Error=O-P	Intervalo de confianza (*)		Error/desv. típica
Sin empleo anterior	-3,5	-1,3	2,1	-8,1	1,1	0,6
Sector primario	2,6	4,9	2,3	-1,0	6,2	0,8
Industria	1,5	1,2	-0,3	-2,6	5,7	-0,1
Construcción	-3,1	-6,9	-3,8	-8,6	2,3	-0,9
Servicios	75,1	85,6	10,5	53,4	96,7	0,6
<b>Total</b>	<b>72,6</b>	<b>83,5</b>	<b>10,9</b>	<b>33,0</b>	<b>112,1</b>	<b>0,4</b>

**Variación mensual en %**

	Previsión	Observado	Error=O-P	Intervalo de confianza (*)		Error/desv. típica
Sin empleo anterior	-1,3	-0,5	0,8	-3,0	0,4	0,6
Sector primario	1,9	3,5	1,7	-0,7	4,5	0,8
Industria	0,5	0,4	-0,1	-0,9	2,0	-0,1
Construcción	-1,1	-2,5	-1,4	-3,1	0,8	-0,9
Servicios	3,4	3,8	0,5	2,4	4,3	0,6
<b>Total</b>	<b>2,3</b>	<b>2,6</b>	<b>0,3</b>	<b>1,0</b>	<b>3,5</b>	<b>0,4</b>

(\*) IC al 80%.  
Fuente: BBVA Research a partir de MTMYSS

Gráfico 7 Desempleo registrado por sector  
(variación mensual en miles de personas, datos CVEC)



Fuente: BBVA Research a partir de MTMYSS

## AVISO LEGAL

El presente documento, elaborado por el Departamento de BBVA Research, tiene carácter divulgativo y contiene datos, opiniones o estimaciones referidas a la fecha del mismo, de elaboración propia o procedentes o basadas en fuentes que consideramos fiables, sin que hayan sido objeto de verificación independiente por BBVA. BBVA, por tanto, no ofrece garantía, expresa o implícita, en cuanto a su precisión, integridad o corrección.

Las estimaciones que este documento puede contener han sido realizadas conforme a metodologías generalmente aceptadas y deben tomarse como tales, es decir, como previsiones o proyecciones. La evolución histórica de las variables económicas (positiva o negativa) no garantiza una evolución equivalente en el futuro.

El contenido de este documento está sujeto a cambios sin previo aviso en función, por ejemplo, del contexto económico o las fluctuaciones del mercado. BBVA no asume compromiso alguno de actualizar dicho contenido o comunicar esos cambios.

BBVA no asume responsabilidad alguna por cualquier pérdida, directa o indirecta, que pudiera resultar del uso de este documento o de su contenido.

Ni el presente documento, ni su contenido, constituyen una oferta, invitación o solicitud para adquirir, desinvertir u obtener interés alguno en activos o instrumentos financieros, ni pueden servir de base para ningún contrato, compromiso o decisión de ningún tipo.

Especialmente en lo que se refiere a la inversión en activos financieros que pudieran estar relacionados con las variables económicas que este documento puede desarrollar, los lectores deben ser conscientes de que en ningún caso deben tomar este documento como base para tomar sus decisiones de inversión y que las personas o entidades que potencialmente les puedan ofrecer productos de inversión serán las obligadas legalmente a proporcionarles toda la información que necesiten para esta toma de decisión.

El contenido del presente documento está protegido por la legislación de propiedad intelectual. Queda expresamente prohibida su reproducción, transformación, distribución, comunicación pública, puesta a disposición, extracción, reutilización, reenvío o la utilización de cualquier naturaleza, por cualquier medio o procedimiento, salvo en los casos en que esté legalmente permitido o sea autorizado expresamente por BBVA

### INTERESADOS DIRIGIRSE A:

BBVA Research: Calle Azul, 4. Edificio La Vela – 4ª y 5ª plantas. 28050 Madrid (España). Tel.: +34 91 374 60 00 y +34 91 537 70 00 / Fax: +34 91 374 30 25 - [bbvaresearch@bbva.com](mailto:bbvaresearch@bbva.com) [www.bbvaresearch.com](http://www.bbvaresearch.com)