

Situación España 4T19

La evolución de la economía apunta a un crecimiento del PIB menor que el esperado hace tres meses

Crecimiento del PIB (%)

Fuente: BBVA Research a partir de INE



Las causas que dan lugar a este escenario son:

La revisión de la Contabilidad Nacional Trimestral del INE indica un avance del PIB del 1S19 menor al previamente publicado

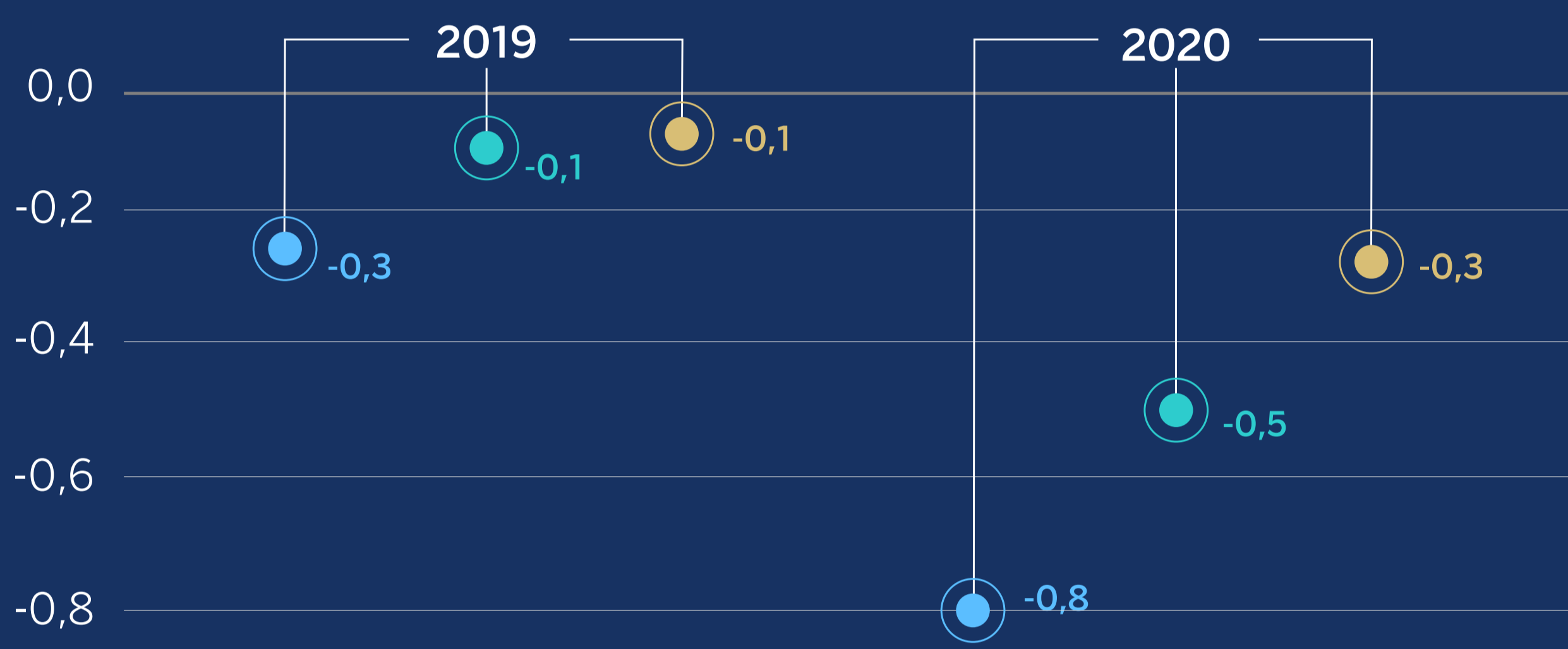
La composición del crecimiento es más débil: una mayor desaceleración de la demanda interna debido, sobre todo, al menor dinamismo del consumo privado

El crecimiento en la UEM será menor que el esperado hace tres meses: 1,1% en 2019 y 0,8% en 2020

España: impacto de la revisión a la baja del crecimiento de la UEM (Desviación respecto al escenario base en pp)

Fuente: BBVA Research a partir de INE

■ Exportaciones ■ Demanda doméstica ■ PIB

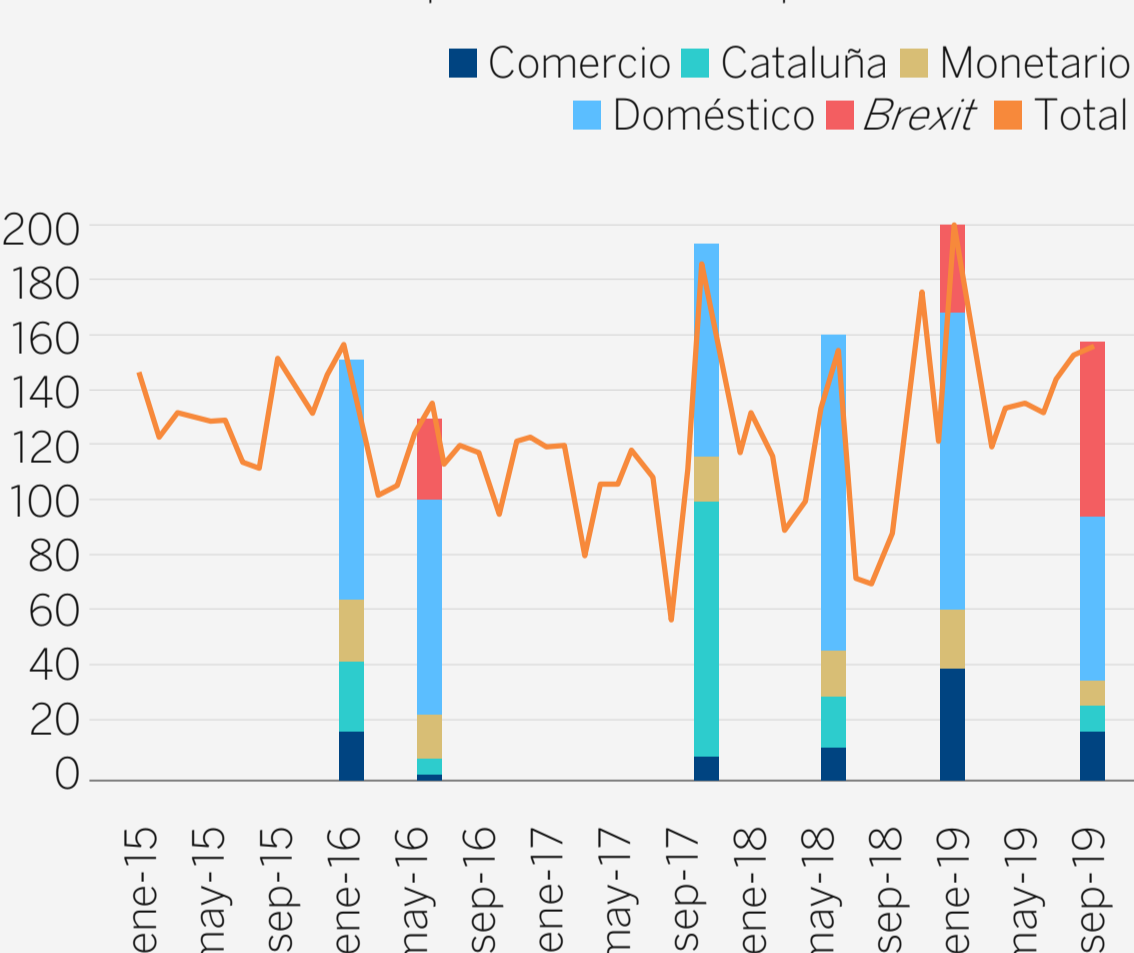


Además, aumenta la incertidumbre

La política económica se vuelve más incierta debido a un entorno exterior más volátil

España: descomposición del índice de incertidumbre de política económica (Índice, 100 = promedio 1997-2019)

Fuente: BBVA Research a partir de artículos de prensa



El brexit encarecerá las transacciones comerciales y reducirá los flujos de inversión

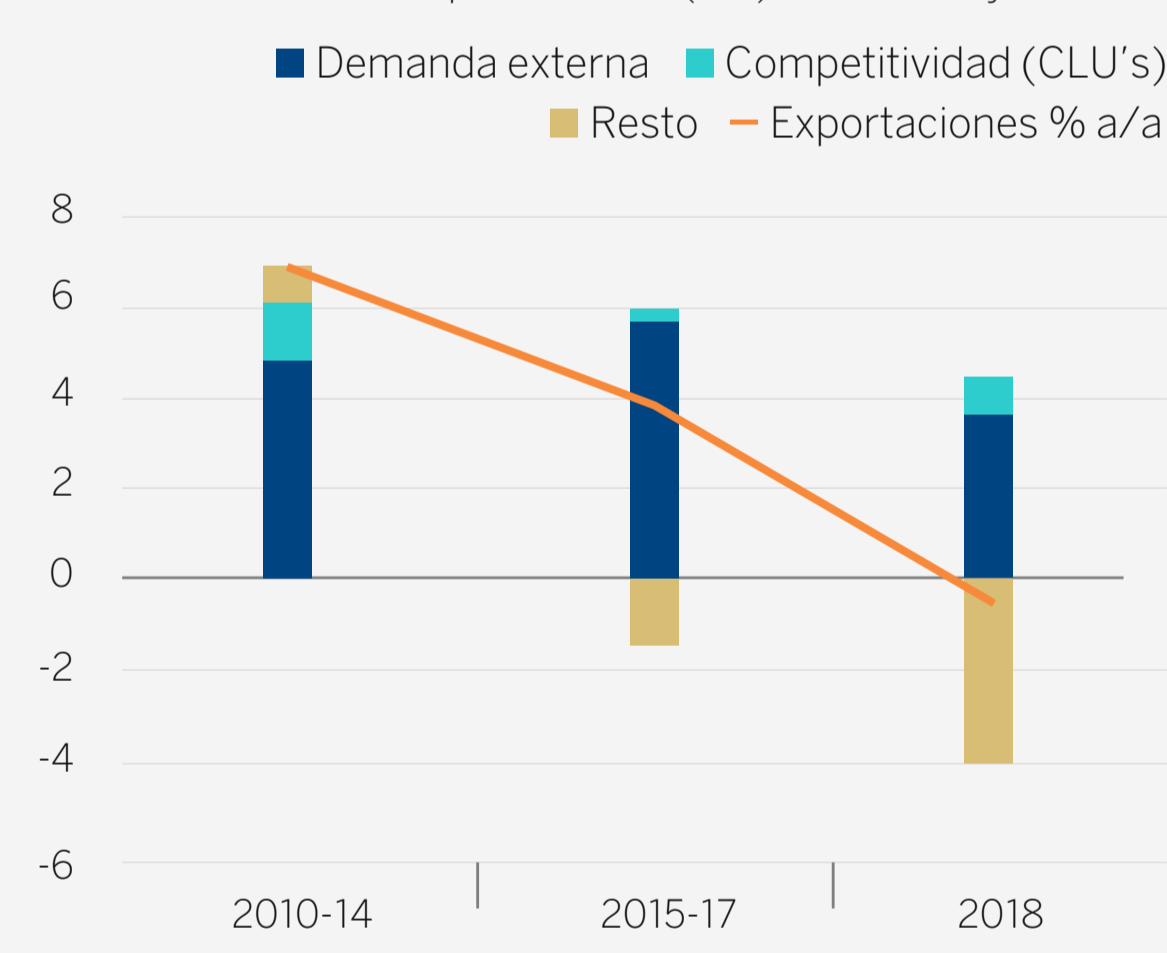
Los **cambios estructurales en el sector del automóvil** se explican por variaciones tanto demográficas como de preferencias

El **mercado inmobiliario** acumula sorpresas negativas

Las exportaciones se debilitan y su contribución al crecimiento es cada vez menor

España: determinantes del crecimiento de las exportaciones de bienes (contribuciones promedio a/a, nominal)

Fuente: BBVA Research a partir de CNT (INE), Datacomex y HAVER



Habrá un **punto de inflexión en la política fiscal**: el cumplimiento de las metas fiscales requeriría un ajuste del déficit

España: cambio en saldo ajustado de ciclo necesario para alcanzar el objetivo de déficit del Gobierno* (pp)

1S19 | 2S19(p)
0,5 | -0,7

*El objetivo de déficit del Gobierno es del 2,0%. Fuente: BBVA Research a partir de Ministerio de Hacienda

¿Cuáles son los soportes de la economía española?

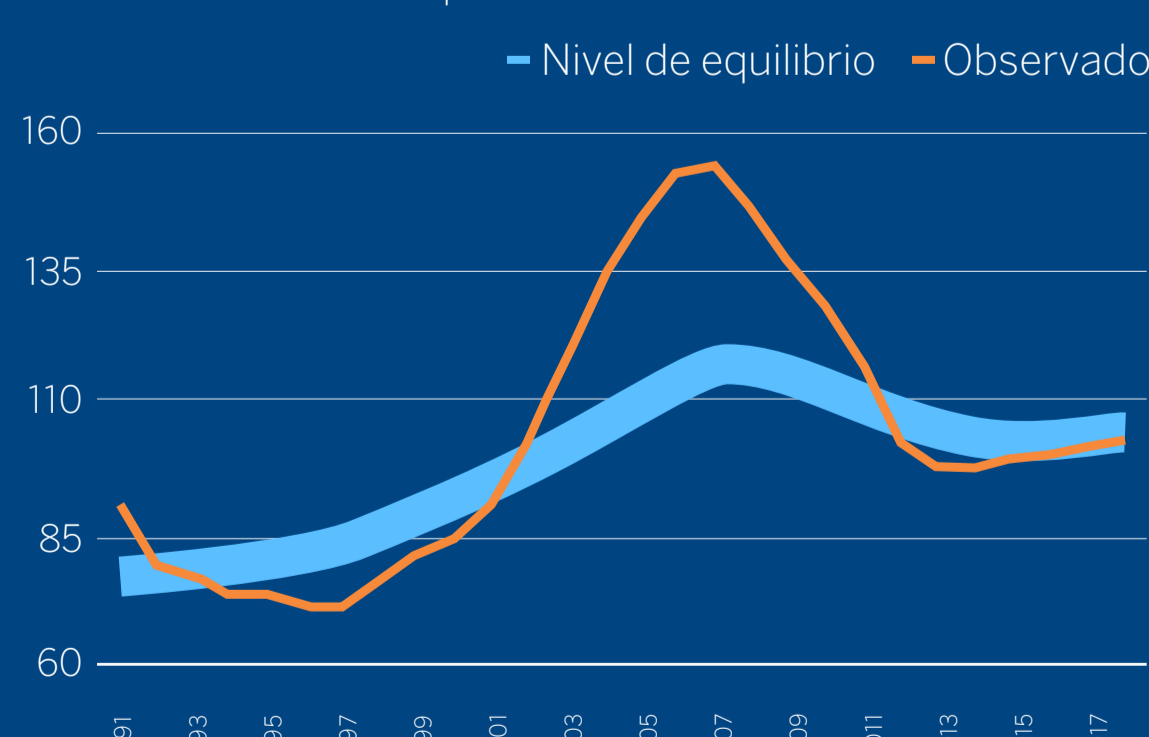
☹️ A diferencia del período 2005-2007, **ahora no hay señales de desequilibrios importantes**

📈 **Un impacto positivo de la política monetaria** sobre el crecimiento

⬇️ **Una probabilidad baja de recesión en el corto plazo**: se afronta un entorno de desaceleración, pero continúa la fase de crecimiento

España: precio de la vivienda (Índice de precios reales)

Fuente: BBVA Research a partir de BIS



Y entonces, ¿qué retos económicos persisten a nivel doméstico?



Retomar el ritmo de cumplimiento de las recomendaciones económicas de la Comisión Europea y de la OCDE



Trabajar por lograr una recuperación inclusiva en toda la geografía nacional