

Actividad

España: crecimiento moderado de la afiliación y el paro en noviembre

Juan Ramón García / Camilo A. Ulloa
3 de diciembre de 2019

La afiliación cayó en 53.100 personas (2,3% a/a) y el desempleo aumentó en 20.500 (-1,7% a/a). Corregida la estacionalidad, se observan señales de estabilidad en el mercado laboral, en cifras menos favorables que las de 2018: el empleo creció en 30.000 personas y el paro registró su cuarto avance en 2019 (1.200 personas).

La afiliación a la Seguridad Social cumplió las expectativas de avance moderado

El descenso del número de cotizantes el pasado mes (53.100 personas; 2,3% interanual) estuvo en línea con el previsto (BBVA Research: 51.000 personas; 2,3% interanual). Como ilustra el Gráfico 1, la destrucción bruta de empleo fue algo mayor que la registrada hace un año, aunque menor que la media observada en los meses de octubre de la última década.

Desde el 1 de abril, las cuotas a la Seguridad Social del convenio especial de los cuidadores no profesionales de las personas en situación de dependencia han vuelto a ser abonadas por la Administración General del Estado, lo que ha impulsado la afiliación de dicho colectivo hasta las 52.000 personas el pasado mes, 3.700 más que las registradas en octubre. Si se excluyen los cuidadores no profesionales, el descenso de la afiliación habría alcanzado las 56.800 personas (2,0% interanual).

Cuando se corrigen las cifras de las variaciones estacionales y el efecto calendario (CVEC), las estimaciones de BBVA Research indican que el número de cotizantes habría avanzado en torno a 30.000 personas, 6.000 menos que en [octubre](#). Así, se mantiene el ritmo de creación de empleo observado desde el segundo trimestre del año (32.000 personas, en promedio mensual) que, en todo caso, es notablemente inferior que el registrado en 2018 (46.500 personas, en promedio mensual) (Gráfico 2). Excluidos los cuidadores no profesionales, la afiliación habría crecido en 26.000 personas, 6.000 menos que en octubre y 1.000 menos que en el promedio abril-octubre.

Los servicios lideraron la evolución del empleo

Como indica el Cuadro 1, el sector servicios fue el principal responsable de la destrucción bruta de empleo en noviembre, con un descenso de la afiliación en línea con el previsto (-55.900 personas; BBVA Research: -54.800 personas). La agricultura también contribuyó al descenso del número de cotizantes (-4.100 personas), mientras que la industria (2.200 personas) y la construcción (4.700 personas) crearon empleo.

Cuando se descuenta la estacionalidad del periodo, se estima que todos los sectores no agrarios contribuyeron al incremento de la afiliación, aunque los servicios explican la práctica totalidad de la mejora, con 30.500 afiliados adicionales (Gráfico 3).

La contratación disminuyó tras dos meses al alza

En noviembre se firmaron 1.764.200 contratos, un 5,5% menos que hace un año. La estacionalidad negativa y el efecto calendario tan solo explican una pequeña parte de la caída de la contratación. Excluidos estos factores, se estima que el número de contratos se redujo el 4,8% mensual CVEC, tras avanzar los dos meses precedentes..

El descenso de la contratación indefinida (-7,9% mensual CVEC) fue mayor que el de la temporal (-4,4% mensual CVEC), por lo que la ratio de temporalidad avanzó tres décimas hasta el 90,4% CVEC (Gráfico 4).

La estacionalidad explicó el aumento del desempleo

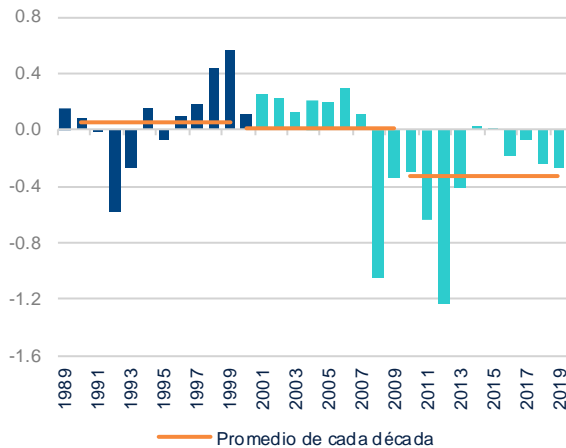
El número de parados se incrementó en noviembre en 20.500 personas (-1,7% interanual), ligeramente menos de lo esperado, como indica el Cuadro 2 (BBVA Research: 26.600 personas; -1,5% interanual). En términos relativos, el repunte del desempleo fue el mayor en un mes de noviembre desde 2016, como se aprecia en el Gráfico 5.

La estacionalidad negativa explicó la práctica totalidad del crecimiento del desempleo el pasado mes. Las estimaciones de BBVA Research sugieren que el número de parados habría aumentado marginalmente (1.200 personas) en ausencia de factores estacionales y efecto calendario. Con todo, la cifra de noviembre representa el cuarto avance mensual del desempleo en 2019, tras los registrados en junio, julio y octubre (Gráfico 6).

El sector servicios fue el responsable del incremento del paro

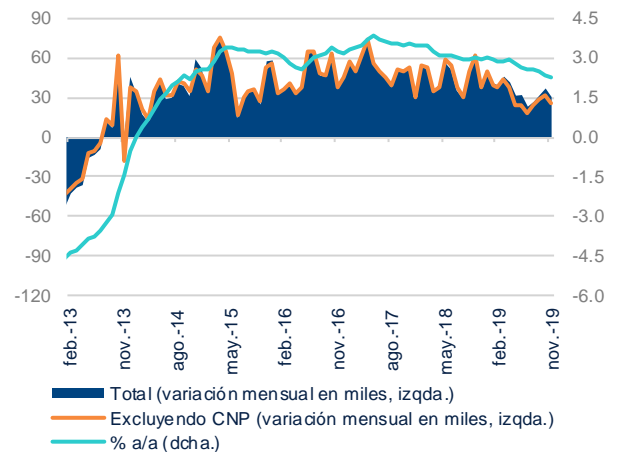
Los datos brutos indican que el número de desempleados aumentó en los servicios (23.900 personas) y apenas varió en las restantes actividades (-600 personas) y en el colectivo sin empleo anterior (-2.800 personas). El diagnóstico se mantiene cuando se descuentan las fluctuaciones por causas estacionales. Las estimaciones de BBVA Research indican que el paro tan solo creció en el sector servicios (2.700 personas CVEC), como ilustra el Gráfico 7.

Gráfico 1. **AFILIACIÓN MEDIA A LA SEGURIDAD SOCIAL EN LOS MESES DE NOVIEMBRE (VARIACIÓN MENSUAL EN %)**



Nota: fin de periodo hasta 2001; media mensual desde entonces.
Fuente: BBVA Research a partir de MITRAMISS

Gráfico 2. **AFILIACIÓN MEDIA A LA SEGURIDAD SOCIAL (DATOS CVEC)**



CNP: cuidadores no profesionales.
Fuente: BBVA Research a partir de MITRAMISS

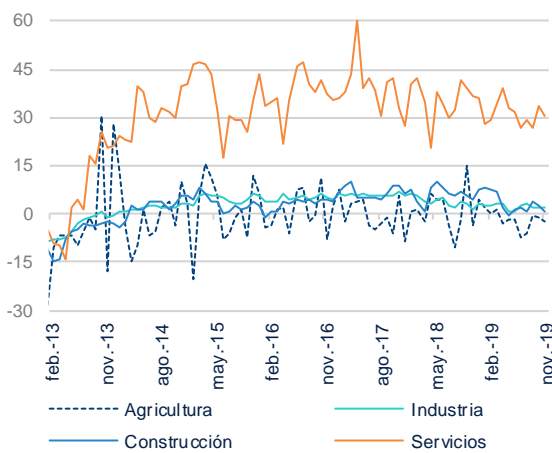
Cuadro 1. **AFILIACIÓN MEDIA A LA SEGURIDAD SOCIAL EN NOV-19. EVALUACIÓN DE LA PREDICCIÓN**

| Variación mensual en miles de personas | | | | | | |
|--|--------------|--------------|-------------|----------------------------|------------|-------------------------|
| | Previsto | Observado | Error | Intervalo de confianza (*) | | Error/desviación típica |
| Sector primario | -6,5 | -4,1 | 2,4 | -18,0 | 5,1 | 0,3 |
| Industria | 1,9 | 2,2 | 0,3 | -3,8 | 7,6 | 0,1 |
| Construcción | 8,3 | 4,7 | -3,7 | 0,0 | 16,6 | -0,6 |
| Servicios | -54,8 | -55,9 | -1,2 | -84,6 | -24,9 | -0,1 |
| Total | -51,0 | -53,1 | -2,1 | -106,3 | 4,3 | -0,1 |

| Variación mensual en porcentaje | | | | | | |
|---------------------------------|-------------|-------------|------------|----------------------------|------------|-------------------------|
| | Previsto | Observado | Error | Intervalo de confianza (*) | | Error/desviación típica |
| Sector primario | -0,6 | -0,4 | 0,2 | -1,6 | 0,5 | 0,3 |
| Industria | 0,1 | 0,1 | 0,0 | -0,2 | 0,3 | 0,1 |
| Construcción | 0,7 | 0,4 | -0,3 | 0,0 | 1,3 | -0,6 |
| Servicios | -0,4 | -0,4 | 0,0 | -0,6 | -0,2 | -0,1 |
| Total | -0,3 | -0,3 | 0,0 | -0,5 | 0,0 | -0,1 |

(*) Intervalo de confianza de la previsión al 80%.
Fuente: BBVA Research a partir de MITRAMISS

Gráfico 3. AFILIACIÓN MEDIA A LA SEGURIDAD SOCIAL POR SECTORES
(VARIACIÓN MENSUAL EN MILES DE PERSONAS, DATOS CVEC)



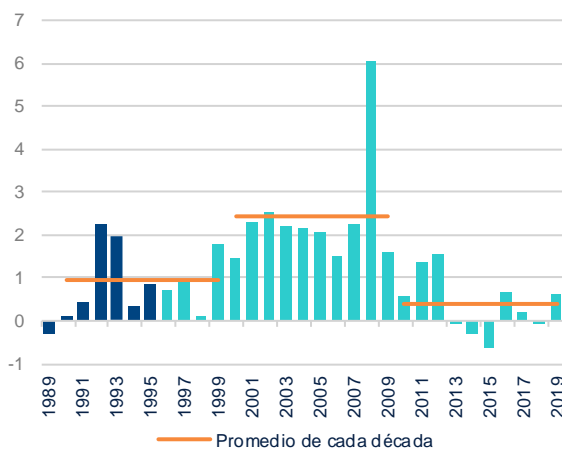
Fuente: BBVA Research a partir de MITRAMISS

Gráfico 4. RATIO DE TEMPORALIDAD
(% DE CONTRATOS TEMPORALES, DATOS CVEC)



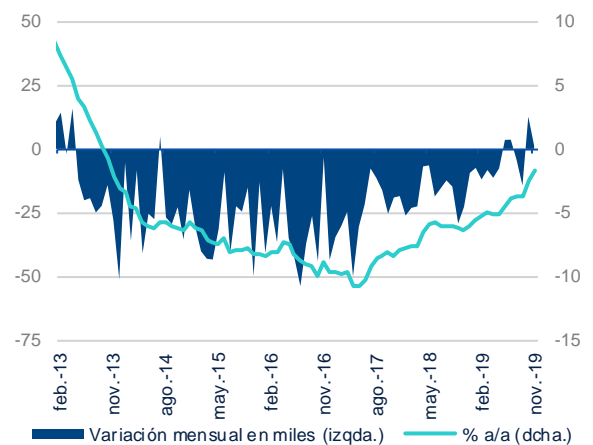
Fuente: BBVA Research a partir de MITRAMISS

Gráfico 5. DESEMPLEO REGISTRADO EN LOS MESES DE NOVIEMBRE
(VARIACIÓN MENSUAL EN %)



Nota: 1990-1995: metodología SILE; ene-96-abr-05: simulación SISPE; en adelante: SISPE.
Fuente: BBVA Research a partir de MITRAMISS

Gráfico 6. DESEMPLEO REGISTRADO
(DATOS CVEC)



Fuente: BBVA Research a partir de MITRAMISS

Cuadro 2. **DESEMPLEO REGISTRADO EN NOV-19. EVALUACIÓN DE LA PREDICCIÓN**

Variación mensual en miles de personas

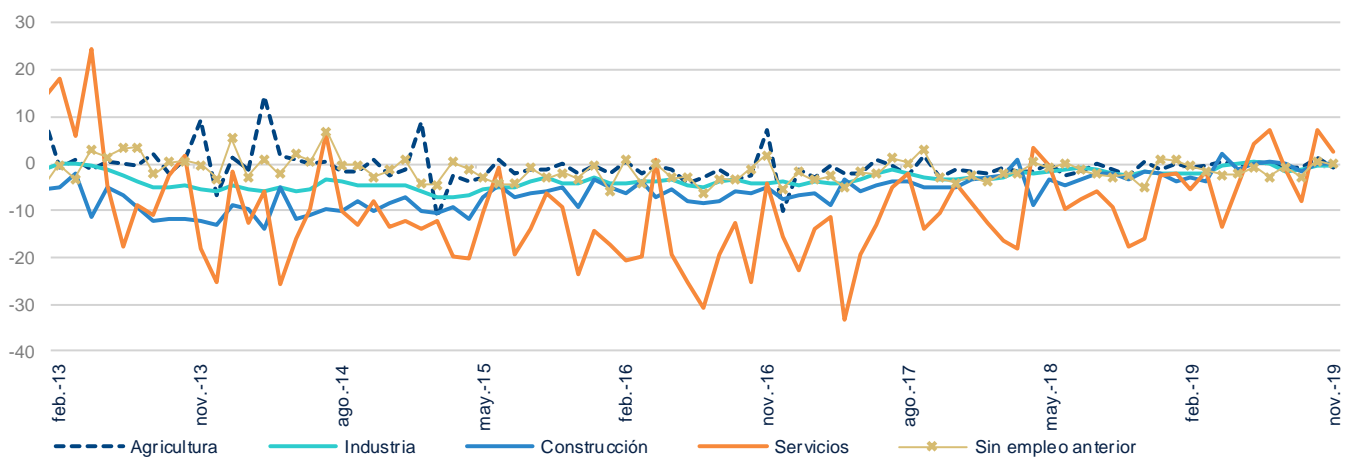
| | Previsto | Observado | Error | Intervalo de confianza (*) | | Error/desviación típica |
|---------------------|-------------|-------------|-------------|----------------------------|-------------|-------------------------|
| Sin empleo anterior | -3,6 | -2,8 | 0,8 | -8,2 | 1,0 | 0,2 |
| Sector primario | -0,7 | -1,7 | -1,0 | -4,4 | 3,0 | -0,4 |
| Industria | 0,1 | -0,6 | -0,7 | -3,8 | 4,0 | -0,2 |
| Construcción | 1,0 | 1,7 | 0,8 | -4,2 | 6,1 | 0,2 |
| Servicios | 29,8 | 23,9 | -5,9 | 8,7 | 50,9 | -0,4 |
| Total | 26,6 | 20,5 | -6,0 | -12,0 | 65,1 | -0,2 |

Variación mensual en porcentaje

| | Previsto | Observado | Error | Intervalo de confianza (*) | | Error/desviación típica |
|---------------------|------------|------------|-------------|----------------------------|------------|-------------------------|
| Sin empleo anterior | -1,3 | -1,0 | 0,3 | -3,0 | 0,4 | 0,2 |
| Sector primario | -0,5 | -1,1 | -0,7 | -3,0 | 2,0 | -0,4 |
| Industria | 0,0 | -0,2 | -0,3 | -1,4 | 1,5 | -0,2 |
| Construcción | 0,4 | 0,7 | 0,3 | -1,7 | 2,4 | 0,2 |
| Servicios | 1,3 | 1,1 | -0,3 | 0,4 | 2,3 | -0,4 |
| Total | 0,8 | 0,6 | -0,2 | -0,4 | 2,0 | -0,2 |

(*) Intervalo de confianza de la previsión al 80%.
Fuente: BBVA Research a partir de MITRAMISS

Gráfico 7. **DESEMPLEO REGISTRADO POR SECTOR (VARIACIÓN MENSUAL EN MILES DE PERSONAS, DATOS CVEC)**



Fuente: BBVA Research a partir de MITRAMISS

AVISO LEGAL

El presente documento, elaborado por el Departamento de BBVA Research, tiene carácter divulgativo y contiene datos, opiniones o estimaciones referidas a la fecha del mismo, de elaboración propia o procedentes o basadas en fuentes que consideramos fiables, sin que hayan sido objeto de verificación independiente por BBVA. BBVA, por tanto, no ofrece garantía, expresa o implícita, en cuanto a su precisión, integridad o corrección.

Las estimaciones que este documento puede contener han sido realizadas conforme a metodologías generalmente aceptadas y deben tomarse como tales, es decir, como previsiones o proyecciones. La evolución histórica de las variables económicas (positiva o negativa) no garantiza una evolución equivalente en el futuro.

El contenido de este documento está sujeto a cambios sin previo aviso en función, por ejemplo, del contexto económico o las fluctuaciones del mercado. BBVA no asume compromiso alguno de actualizar dicho contenido o comunicar esos cambios.

BBVA no asume responsabilidad alguna por cualquier pérdida, directa o indirecta, que pudiera resultar del uso de este documento o de su contenido.

Ni el presente documento, ni su contenido, constituyen una oferta, invitación o solicitud para adquirir, desinvertir u obtener interés alguno en activos o instrumentos financieros, ni pueden servir de base para ningún contrato, compromiso o decisión de ningún tipo.

Especialmente en lo que se refiere a la inversión en activos financieros que pudieran estar relacionados con las variables económicas que este documento puede desarrollar, los lectores deben ser conscientes de que en ningún caso deben tomar este documento como base para tomar sus decisiones de inversión y que las personas o entidades que potencialmente les puedan ofrecer productos de inversión serán las obligadas legalmente a proporcionarles toda la información que necesiten para esta toma de decisión.

El contenido del presente documento está protegido por la legislación de propiedad intelectual. Queda expresamente prohibida su reproducción, transformación, distribución, comunicación pública, puesta a disposición, extracción, reutilización, reenvío o la utilización de cualquier naturaleza, por cualquier medio o procedimiento, salvo en los casos en que esté legalmente permitido o sea autorizado expresamente por BBVA.

INTERESADOS DIRIGIRSE A:

BBVA Research: Calle Azul, 4. Edificio La Vela – 4ª y 5ª planta. 28050 Madrid (España).
Tel.: +34 91 374 60 00 y +34 91 537 70 00 / Fax: +34 91 374 30 25
bbvaresearch@bbva.com www.bbvaresearch.com

