

Actividad

España: los datos de diciembre ratifican la atonía del mercado laboral en el 4T19

Juan Ramón García / Camilo A. Ulloa
3 de enero de 2020

La afiliación aumentó en 31.700 personas en dic.-19 (2,0% a/a) y el paro cayó en 34.600 (-1,2% a/a). Sin embargo, descontada la estacionalidad, la ocupación creció en 15.000 personas y el desempleo en 5.000. En el 4T19 la afiliación avanzó tenuemente (0,4% t/t CVEC) y el paro rompió su tendencia a la baja (0,1% t/t CVEC).

La afiliación a la Seguridad Social decepcionó al cierre de 2019

El aumento del número de cotizantes el pasado mes (31.700 personas; 2,0% interanual) fue menor que el previsto (BBVA Research: 51.300 personas; 2,1% interanual). De hecho, este incremento de la afiliación fue el menor de los registrados en los meses de diciembre desde el inicio de la recuperación en 2013 (Gráfico 1).

Desde el 1 de abril, las cuotas a la Seguridad Social del convenio especial de los cuidadores no profesionales de las personas en situación de dependencia han vuelto a ser abonadas por la Administración General del Estado, lo que ha impulsado la afiliación de dicho colectivo hasta las 54.400 personas el pasado mes, 2.200 más que las registradas en octubre. Si se excluyen los cuidadores no profesionales, la creación bruta de empleo habría alcanzado las 29.900 personas (1,8% interanual).

Cuando se corrigen las cifras de las variaciones estacionales y el efecto calendario (CVEC), las estimaciones de BBVA Research indican que el número de cotizantes habría avanzado en torno a 15.000 personas, 11.000 menos que en noviembre. Así, se modera el ritmo de creación de empleo, tanto si se compara con el observado en el resto del año (34.000 personas, en promedio mensual) como, sobre todo, respecto al registrado en 2018 (46.500 personas, en promedio mensual) (Gráfico 2). Excluidos los cuidadores no profesionales, la afiliación habría crecido en 11.000 personas, 10.000 menos que en noviembre y 14.000 menos que en el promedio desde abril.

El empleo evolucionó algo peor de lo esperado en todos los sectores

Como indica el Cuadro 1, el sector servicios fue el principal responsable de la creación bruta de empleo en diciembre, con un aumento de la afiliación que, en todo caso, fue menor que la prevista (36.500 personas; BBVA Research: 44.800 personas). El aumento del número de cotizantes en la agricultura también fue algo inferior que el estimado (33.600 personas; BBVA Research: 38.000 personas), mientras la destrucción de empleo en la industria (-11.300 personas) y, sobre todo en la construcción (-27.200 personas), resultó algo mayor que la anticipada (BBVA Research: -8.800 y -22.660 personas, respectivamente).

Cuando se descuenta la estacionalidad del periodo, se estima que los servicios explican la práctica totalidad del incremento de la afiliación con 25.200 afiliados adicionales. Por su parte, la ocupación no estacional en la industria se habría estancado, mientras que en el resto de sectores se habría destruido empleo CVEC (Gráfico 3).

La contratación se corrigió al alza en diciembre

En diciembre se firmaron 1.740.300 contratos, un 1,4% menos que en noviembre pero 1,8% más que hace un año. La estacionalidad negativa y el efecto calendario tan solo explican una pequeña parte de la caída mensual de la contratación. Excluidos estos factores, se estima que el número de contratos aumentó el 3,2% mensual CVEC, tras el fuerte retroceso observado en noviembre (-4,8% mensual CVEC).

El aumento de la contratación indefinida (3,8% mensual CVEC) fue mayor que el de la temporal (3,1% mensual CVEC), por lo que la ratio de temporalidad disminuyó media décima hasta el 90,4% CVEC (Gráfico 4).

El desempleo sorprendió negativamente

El número de parados se redujo en diciembre en 34.600 personas (-1,2% interanual), menos de lo esperado, como indica el Cuadro 2 (BBVA Research: -41.600 personas; -1,4% interanual). En términos relativos, el descenso del desempleo fue el menor en un mes de diciembre desde 2012, como se aprecia en el Gráfico 5.

La estacionalidad positiva explicó la práctica totalidad del descenso bruto del desempleo el pasado mes. Corregido este factor, las estimaciones de BBVA Research indican un aumento cercano a las 5.000 personas, que supondría el quinto avance mensual no consecutivo en 2019 (Gráfico 6).

La construcción fue la responsable del incremento no estacional del paro

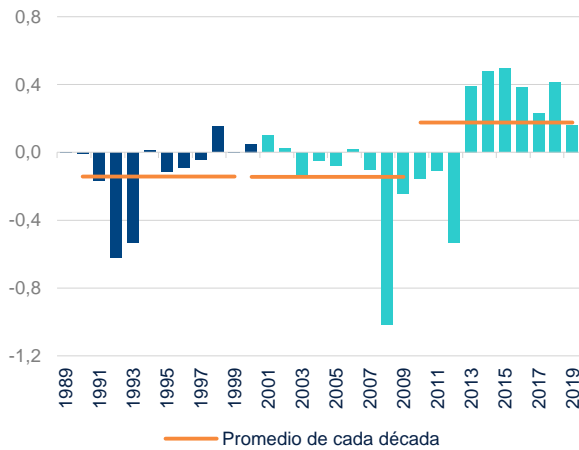
Los datos brutos indican que el número de desempleados registrados disminuyó en los servicios (-41.700 personas), en el sector primario (-6.600 personas) y en el colectivo sin empleo anterior (-10.900 personas). Por el contrario, aumentó en la industria (6.300 personas) y la construcción (18.300 personas).

Sin embargo, las estimaciones de BBVA Research indican que, cuando se descuentan las fluctuaciones por causas estacionales, el paro creció en la construcción y, en menor medida, en la agricultura (Gráfico 7).

La atonía del mercado laboral se prolongó en el 4T19

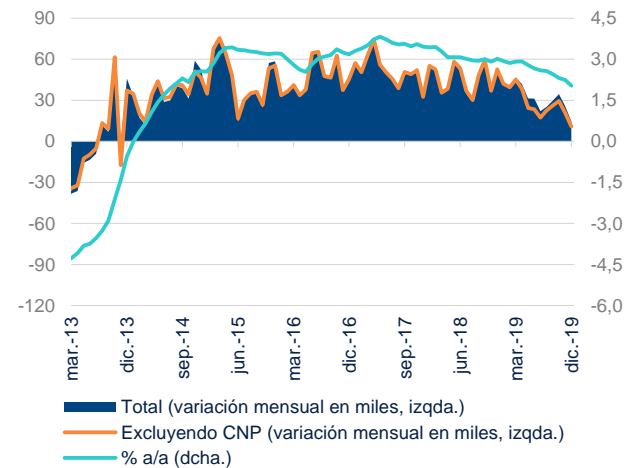
El número de afiliados a la Seguridad Social creció el 0,4% trimestral CVEC en el cuarto trimestre de 2019, igual que en el trimestre precedente. La evolución habría sido similar si excluimos a los cuidadores no profesionales: 0,4%, tan solo media décima más en el 3T19. Tras la recuperación registrada el trimestre precedente, la contratación habría disminuido (-1,1% t/t CVEC), tanto la indefinida (-1,6% t/t CVEC) como la temporal (-1,1% t/t CVEC). Finalmente, el desempleo habría aumentado el 0,1% t/t lo que, en todo caso, supone la ruptura de la tendencia a la baja observada desde el 3T13 (Gráfico 8).

Gráfico 1. **AFILIACIÓN MEDIA A LA SEGURIDAD SOCIAL EN LOS MESES DE DICIEMBRE (VARIACIÓN MENSUAL EN %)**



Nota: fin de periodo hasta 2001; media mensual desde entonces.
Fuente: BBVA Research a partir de MITRAMISS

Gráfico 2. **AFILIACIÓN MEDIA A LA SEGURIDAD SOCIAL (DATOS CVEC)**



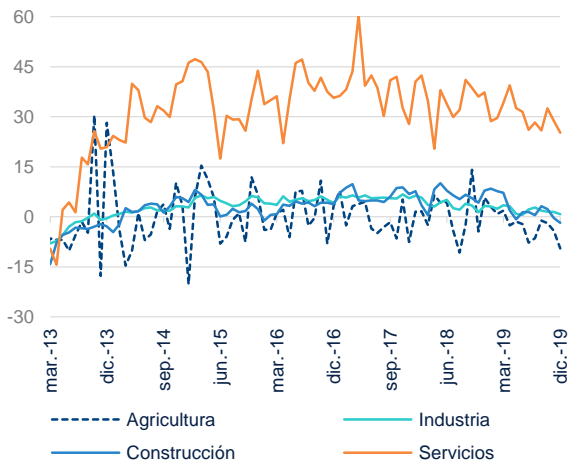
CNP: cuidadores no profesionales.
Fuente: BBVA Research a partir de MITRAMISS

Cuadro 1. **AFILIACIÓN MEDIA A LA SEGURIDAD SOCIAL EN DIC-19. EVALUACIÓN DE LA PREDICCIÓN**

Variación mensual en miles de personas						
	Previsto	Observado	Error	Intervalo de confianza (*)		Error/desviación típica
Sector primario	38,0	33,6	-4,4	26,1	49,9	-0,5
Industria	-8,9	-11,3	-2,4	-14,5	-3,2	-0,5
Construcción	-22,6	-27,2	-4,6	-30,7	-14,5	-0,7
Servicios	44,8	36,5	-8,2	14,8	74,7	-0,4
Total	51,3	31,7	-19,6	-4,3	106,8	-0,5
Variación mensual en porcentaje						
	Previsto	Observado	Error	Intervalo de confianza (*)		Error/desviación típica
Sector primario	3,4	3,0	-0,4	2,3	4,5	-0,5
Industria	-0,4	-0,5	-0,1	-0,6	-0,1	-0,5
Construcción	-1,8	-2,1	-0,4	-2,4	-1,1	-0,7
Servicios	0,3	0,2	-0,1	0,1	0,5	-0,4
Total	0,3	0,2	-0,1	0,0	0,6	-0,5

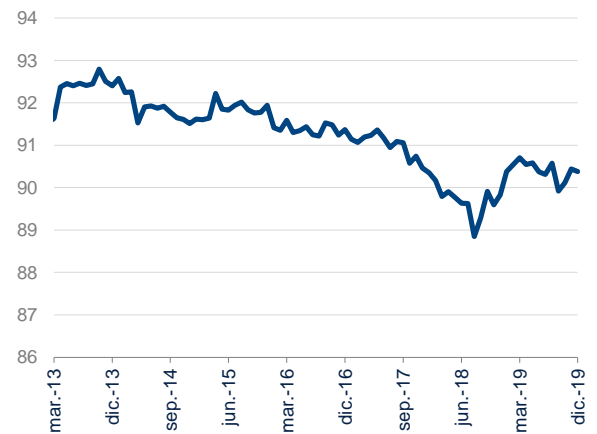
(*) Intervalo de confianza de la previsión al 80%.
Fuente: BBVA Research a partir de MITRAMISS

Gráfico 3. AFILIACIÓN MEDIA A LA SEGURIDAD SOCIAL POR SECTORES
(VARIACIÓN MENSUAL EN MILES DE PERSONAS, DATOS CVEC)



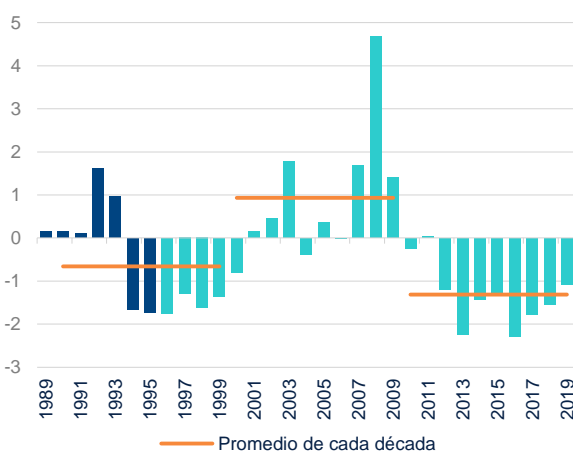
Fuente: BBVA Research a partir de MITRAMISS

Gráfico 4. RATIO DE TEMPORALIDAD
(% DE CONTRATOS TEMPORALES, DATOS CVEC)



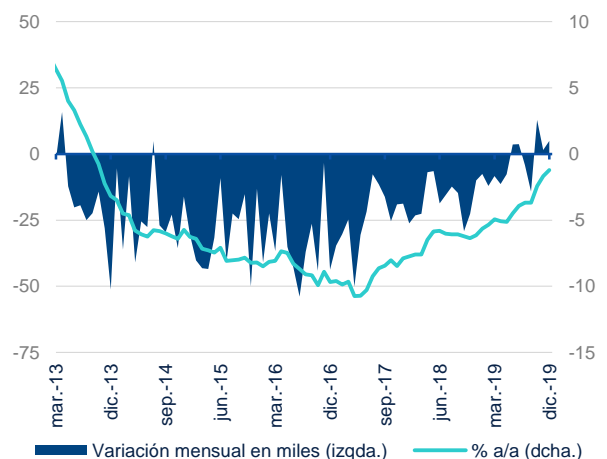
Fuente: BBVA Research a partir de MITRAMISS

Gráfico 5. DESEMPLEO REGISTRADO EN LOS MESES DE DICIEMBRE
(VARIACIÓN MENSUAL EN %)



Nota: 1990-1995: metodología SILE; ene-96-abr-05: simulación SISPE; en adelante: SISPE.
Fuente: BBVA Research a partir de MITRAMISS

Gráfico 6. DESEMPLEO REGISTRADO
(DATOS CVEC)



Fuente: BBVA Research a partir de MITRAMISS

Cuadro 2. **DESEMPLEO REGISTRADO EN DIC-19. EVALUACIÓN DE LA PREDICCIÓN**

Variación mensual en miles de personas

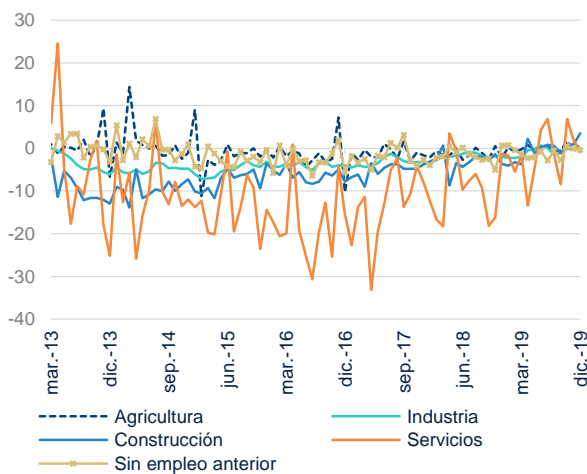
	Previsto	Observado	Error	Intervalo de confianza (*)		Error/desviación típica
Sin empleo anterior	-11,8	-10,9	0,9	-16,2	-7,4	0,3
Sector primario	-10,2	-6,6	3,5	-13,7	-6,6	1,3
Industria	5,0	6,3	1,3	1,0	9,0	0,4
Construcción	11,5	18,3	6,8	5,9	17,0	1,6
Servicios	-36,2	-41,7	-5,5	-56,9	-15,4	-0,3
Total	-41,6	-34,6	7,0	-79,9	-3,4	0,3

Variación mensual en porcentaje

	Previsto	Observado	Error	Intervalo de confianza (*)		Error/desviación típica
Sin empleo anterior	-4,4	-4,0	0,3	-6,0	-2,7	0,3
Sector primario	-6,9	-4,5	2,4	-9,3	-4,5	1,3
Industria	1,9	2,4	0,5	0,4	3,4	0,4
Construcción	4,5	7,1	2,7	2,3	6,7	1,6
Servicios	-1,6	-1,8	-0,2	-2,5	-0,7	-0,3
Total	-1,3	-1,1	0,2	-2,5	-0,1	0,3

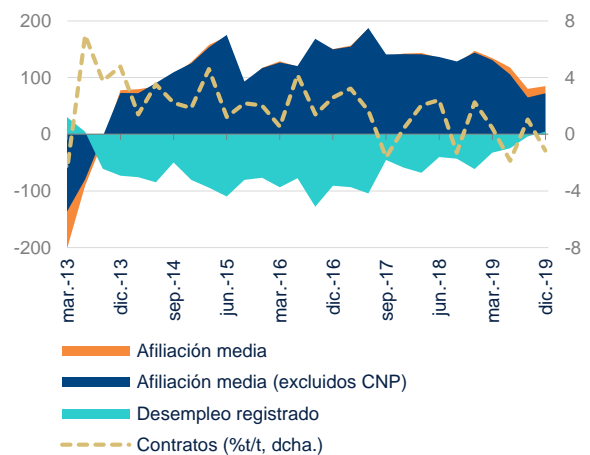
(*) Intervalo de confianza de la previsión al 80%.
Fuente: BBVA Research a partir de MITRAMISS

Gráfico 7. **DESEMPLEO REGISTRADO POR SECTOR**
(VARIACIÓN MENSUAL EN MILES DE PERSONAS, DATOS CVEC)



Fuente: BBVA Research a partir de MITRAMISS

Gráfico 8. **REGISTROS LABORALES**
(VARIACIÓN TRIMESTRAL EN MILES DE PERSONAS, SALVO INDICACIÓN CONTRARIA, DATOS CVEC)



Fuente: BBVA Research a partir de MITRAMISS

AVISO LEGAL

El presente documento, elaborado por el Departamento de BBVA Research, tiene carácter divulgativo y contiene datos, opiniones o estimaciones referidas a la fecha del mismo, de elaboración propia o procedentes o basadas en fuentes que consideramos fiables, sin que hayan sido objeto de verificación independiente por BBVA. BBVA, por tanto, no ofrece garantía, expresa o implícita, en cuanto a su precisión, integridad o corrección.

Las estimaciones que este documento puede contener han sido realizadas conforme a metodologías generalmente aceptadas y deben tomarse como tales, es decir, como previsiones o proyecciones. La evolución histórica de las variables económicas (positiva o negativa) no garantiza una evolución equivalente en el futuro.

El contenido de este documento está sujeto a cambios sin previo aviso en función, por ejemplo, del contexto económico o las fluctuaciones del mercado. BBVA no asume compromiso alguno de actualizar dicho contenido o comunicar esos cambios.

BBVA no asume responsabilidad alguna por cualquier pérdida, directa o indirecta, que pudiera resultar del uso de este documento o de su contenido.

Ni el presente documento, ni su contenido, constituyen una oferta, invitación o solicitud para adquirir, desinvertir u obtener interés alguno en activos o instrumentos financieros, ni pueden servir de base para ningún contrato, compromiso o decisión de ningún tipo.

Especialmente en lo que se refiere a la inversión en activos financieros que pudieran estar relacionados con las variables económicas que este documento puede desarrollar, los lectores deben ser conscientes de que en ningún caso deben tomar este documento como base para tomar sus decisiones de inversión y que las personas o entidades que potencialmente les puedan ofrecer productos de inversión serán las obligadas legalmente a proporcionarles toda la información que necesiten para esta toma de decisión.

El contenido del presente documento está protegido por la legislación de propiedad intelectual. Queda expresamente prohibida su reproducción, transformación, distribución, comunicación pública, puesta a disposición, extracción, reutilización, reenvío o la utilización de cualquier naturaleza, por cualquier medio o procedimiento, salvo en los casos en que esté legalmente permitido o sea autorizado expresamente por BBVA.

INTERESADOS DIRIGIRSE A:

BBVA Research: Calle Azul, 4. Edificio La Vela – 4ª y 5ª planta. 28050 Madrid (España).
Tel.: +34 91 374 60 00 y +34 91 537 70 00 / Fax: +34 91 374 30 25
bbvaresearch@bbva.com www.bbvaresearch.com

