



# Situación Andalucía

---

Tercer trimestre de 2010

## Principales mensajes

- Los riesgos para la economía mundial procedentes de los mercados financieros siguen siendo el principal motivo de preocupación.
- Los tests de estrés han tenido impactos positivos (aunque asimétricos) en Europa. Las pruebas realizadas a la banca española, más severas y transparentes que las del resto de Europa, muestran la solidez del sistema financiero del país.
- La economía global se encamina hacia una desaceleración suave y diferenciada. Las divergencias continuarán ampliándose entre economías avanzadas y emergentes, y entre los distintos países de cada región.
- La economía española volvió a crecer durante el segundo trimestre de forma débil, aunque se mantiene la incertidumbre sobre su evolución en el segundo semestre.
- En el escenario más probable continuará la mejora de la confianza y disminuirá la percepción de riesgo. Los fundamentales de la economía española justifican primas de riesgo más reducidas que las registradas recientemente.
- El proceso de consolidación fiscal, apoyado en su mayoría en una reducción de gasto, satisface los requerimientos necesarios para ser exitoso.
- El respiro otorgado por los mercados es condicional y depende de que no haya relajación a la hora de continuar con el proceso de reformas, clave para el crecimiento sostenido y la creación de empleo.

## Principales mensajes

- La economía andaluza muestra, en el primer semestre, una composición más apoyada en la demanda interna, y menos en la exterior, que la economía española.
- El ajuste de la demanda en los datos del verano es sólo marginalmente superior al observado para la economía española. Ello permite anticipar un comportamiento similar para el conjunto del año. Las perspectivas, de acuerdo con la Encuesta BBVA, continúan mejorando en el tercer trimestre, aunque la incertidumbre se mantiene
- Los mayores desequilibrios de partida de la economía andaluza en apalancamiento del sector privado, tasa de paro o peso del sector de la construcción en la actividad condicionan la salida de Andalucía, que será más lenta a medio plazo.
- El sector exterior, con exportaciones sesgadas hacia la alimentación y hacia España e importaciones marcadas por el peso de la energía, se enfrenta a un reto de diversificación.
- El sistema educativo ha corregido ya los diferenciales de calidad con el resto de España (no con la OCDE) en materia de rendimiento escolar, cuando no se tiene en cuenta el fracaso escolar, que es el gran reto pendiente.

# Índice

Situación  
Andalucía  
Tercer trimestre  
2010

Sección I

## Revaluación de las perspectivas de la economía global

Sección II

Economía española: primer semestre en positivo e incertidumbres sobre el segundo

Sección III

La intensificación de las reformas, clave para el crecimiento sostenido y la creación de empleo

Sección IV

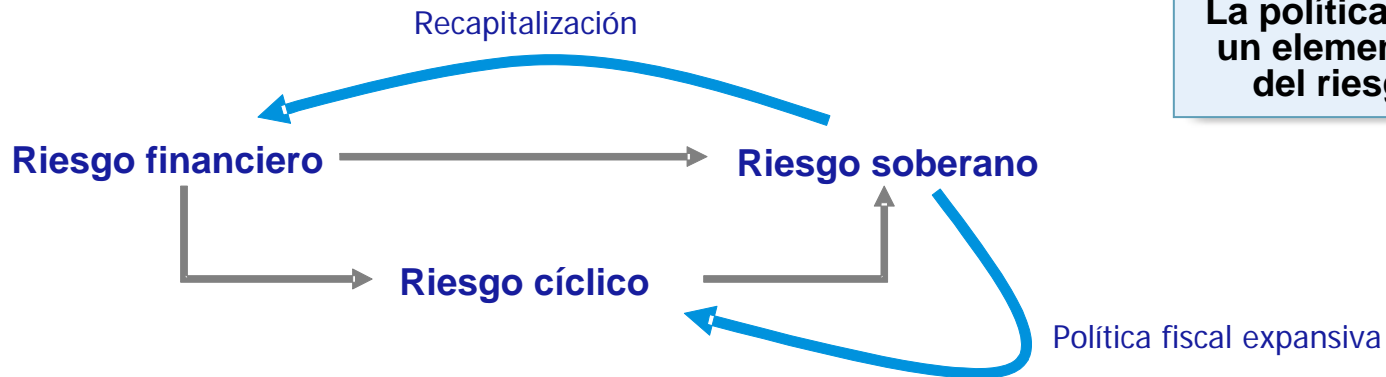
Andalucía: ajuste similar al español pese al debilitamiento de la demanda interna

Sección V

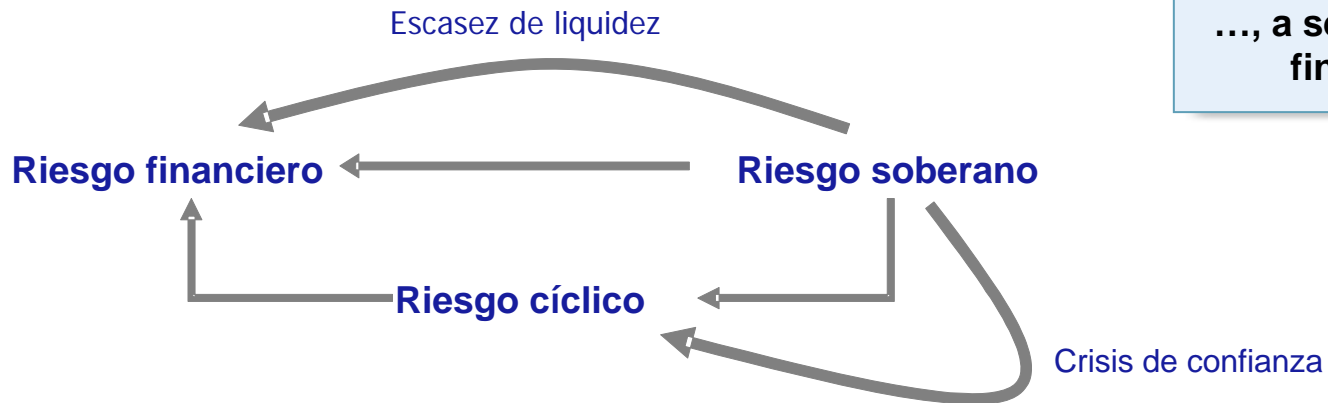
La competitividad exterior y la educación, claves para el crecimiento a medio plazo

# Revaluación de las perspectivas de la economía global

**Los riesgos financieros, derivados de los problemas de la deuda soberana, formaron un círculo vicioso que incrementó el riesgo de mercado y absorbió la liquidez, en especial en la economía europea**



**La política fiscal pasó de ser un elemento de contrapeso del riesgo financiero ...**



**..., a ser la causa del riesgo financiero y cíclico**

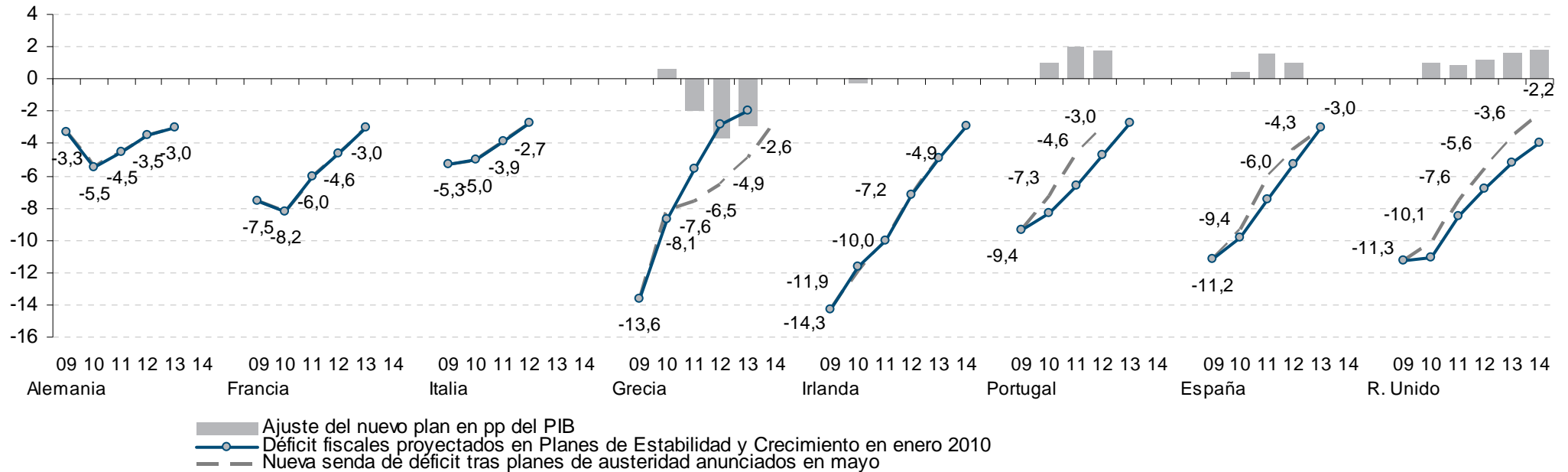
# Revaluación de las perspectivas de la economía global

## Riesgo soberano **Ajuste fiscal más rápido sólo en algunos países europeos**

Los planes de consolidación fiscal en Europa se están llevando a cabo conforme a los programas presentados a la Comisión Europea a inicios de 2011 (Reino Unido, Portugal y España aceleran sus planes)

### Europa: déficit fiscales proyectados (% del PIB)

Fuente : Gobiernos nacionales y CE. Reino Unido: las cifras se refieren a la definición establecida por el Tratado de Maastricht



# Revaluación de las perspectivas de la economía global

## Riesgo financiero

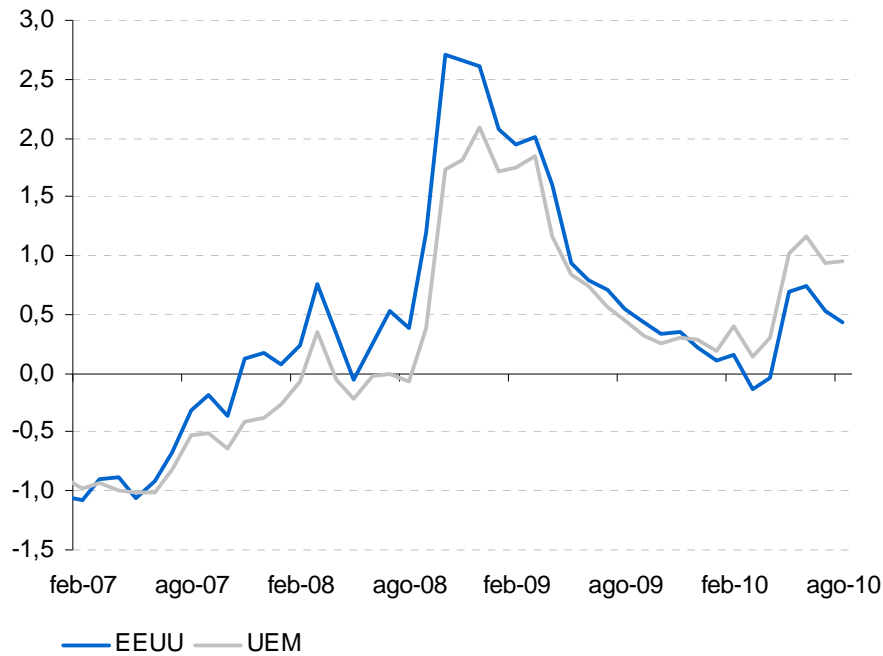
### Los riesgos para la economía mundial procedentes de los mercados financieros siguen siendo el principal motivo de preocupación

Sin embargo, las tensiones financieras observadas durante el segundo trimestre de 2010 están empezando a relajarse

Los resultados de las pruebas de estrés han sido bien recibidos. Los mercados de capitales se están volviendo a abrir parcialmente para los países periféricos de Europa

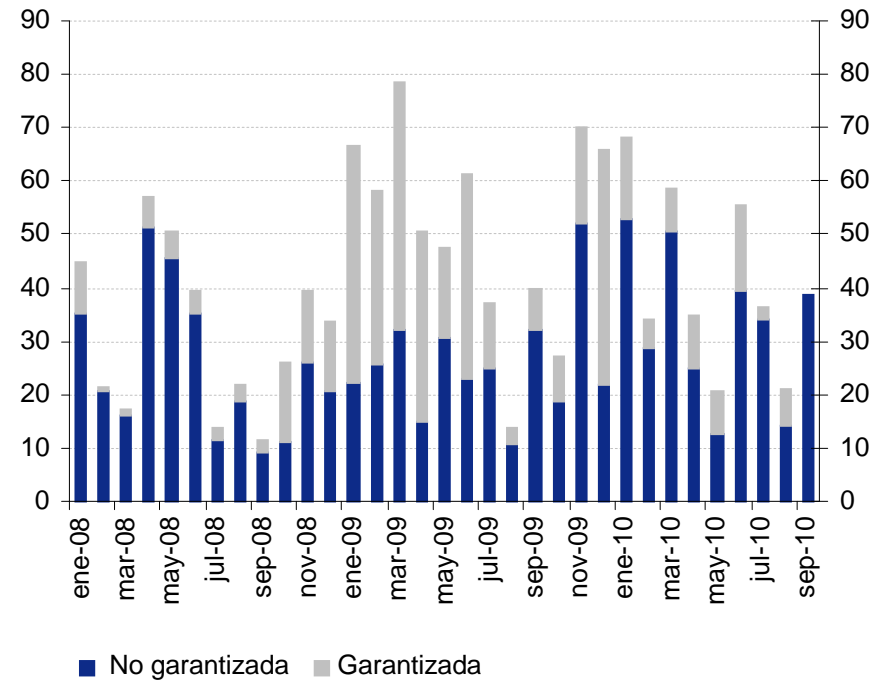
### Índice de tensiones financieras

Fuente: Eurostat y CE



### Emisión de deuda de bancos UEM (mm €)

Fuente: Bloomberg y BBVA Research



# Revaluación de las perspectivas de la economía global

## Riesgo cíclico

**En este contexto, las divergencias continuarán ampliándose entre economías avanzadas y emergentes, y entre los distintos países de cada región ...**

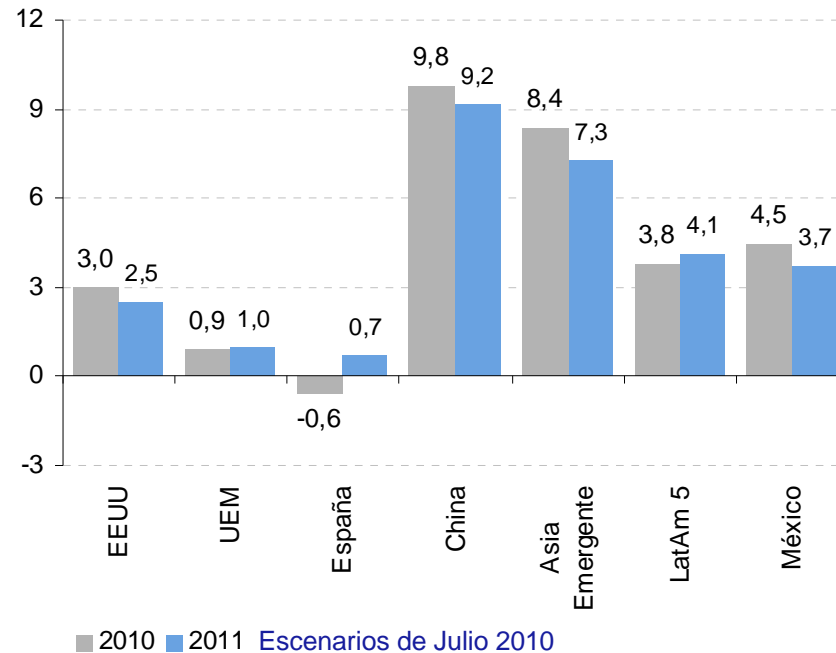
La economía global se encamina hacia una desaceleración suave y diferenciada

En Asia, un crecimiento más moderado debería reducir el riesgo de sobrecalentamiento. En EEUU, la demanda privada permanecerá débil sin el impulso de las políticas económicas. En Europa, la confianza se verá negativamente afectada por las consecuencias de la crisis financiera

### Previsiones de crecimiento

(%)

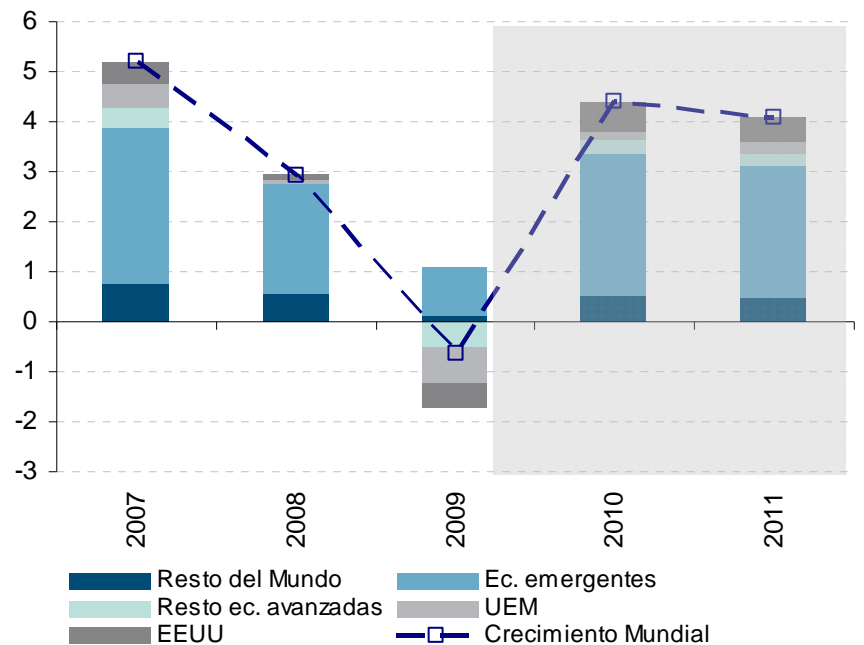
Fuente: BBVA Research



### Contribuciones al crecimiento global

(pp)

Fuente: BBVA Research a partir de FMI





# Revaluación de las perspectivas de la economía global

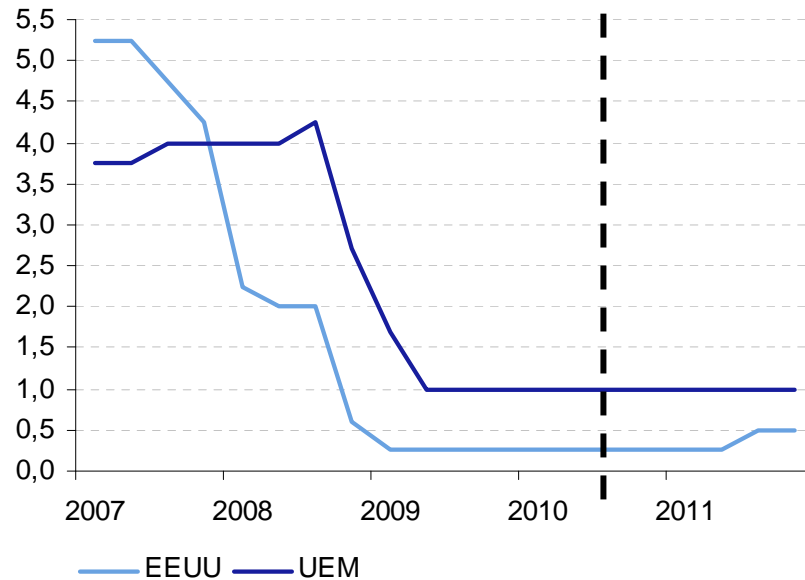
## ..., lo que marcará pequeñas diferencias de política monetaria en EE.UU. y la UEM

Las tensiones financieras de Europa y la incertidumbre con respecto al ritmo de recuperación de EEUU obligarán a los bancos centrales de ambas regiones a retrasar sus primeros aumentos de tipos de interés, así como a mantener tipos de referencia bajos durante un período prolongado.

Las presiones inflacionistas seguirán controladas, lo que les permitirá mantener políticas monetarias flexibles. La recuperación más rápida de EEUU llevará a una salida de la política monetaria acomodaticia antes que en la zona del euro. Ambos factores pesarán sobre el euro.

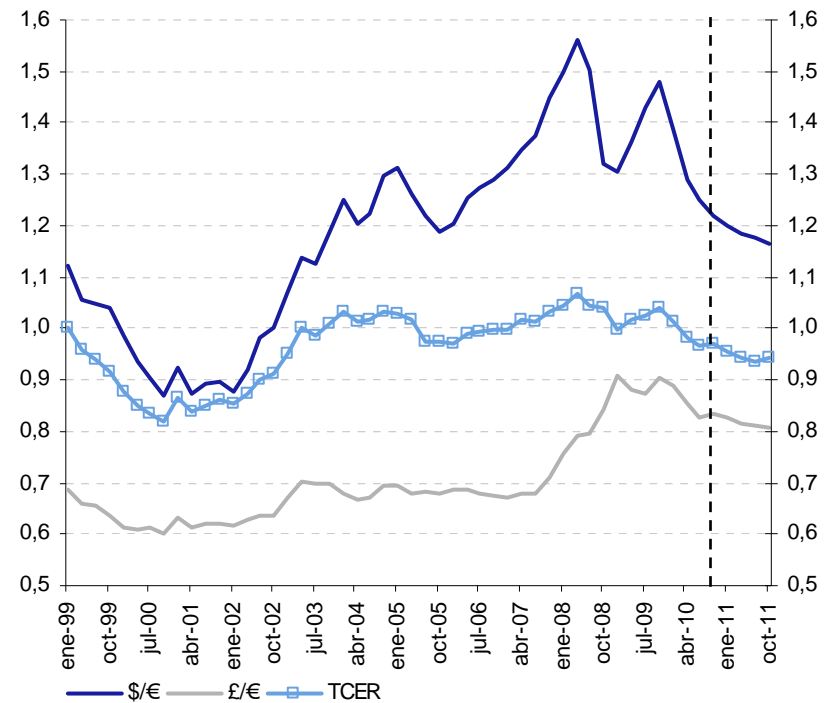
### EEUU y UEM: tipos de interés oficiales

Fuente: BBVA Research



### Tipo de cambio del euro

Fuente: BBVA Research



# Índice

Situación  
Andalucía  
Tercer trimestre  
2010

Sección I  
Revaluación de las perspectivas de la economía global

Sección II  
**Economía española: primer semestre en positivo e  
incertidumbres sobre el segundo**

Sección III  
La intensificación de las reformas, clave para el crecimiento sostenido y la creación de empleo

Sección IV  
Andalucía: ajuste similar al español pese al debilitamiento de la demanda interna

Sección V  
La competitividad exterior y la educación, claves para el crecimiento a medio plazo

# Economía española: primer semestre en positivo e incertidumbres sobre el segundo

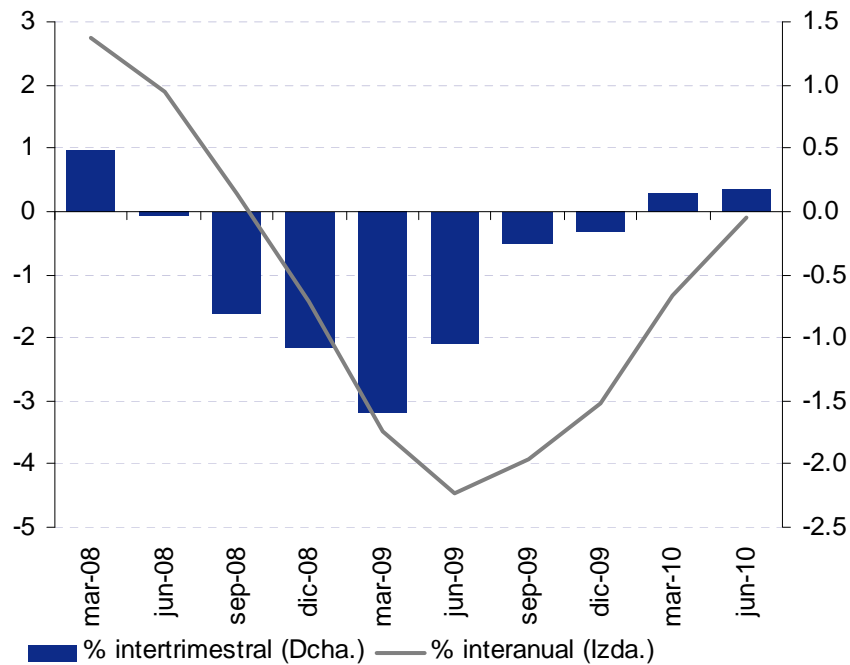
## La economía española volvió a crecer de forma moderada durante el segundo trimestre de 2010

En el 2T2010, la economía española registró un crecimiento ligeramente por encima del observado en 1T2010

..., apoyado en una demanda interna más dinámica de lo previsto

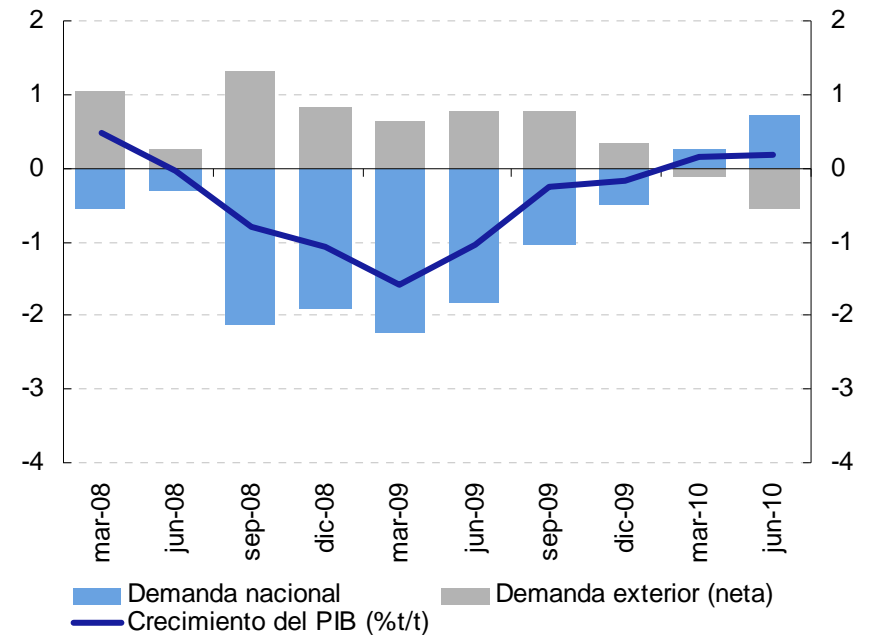
### España: crecimiento del PIB

Fuente: BBVA Research a partir de INE



### España: contribuciones al crecimiento del PIB (%)

Fuente: BBVA Research a partir de INE



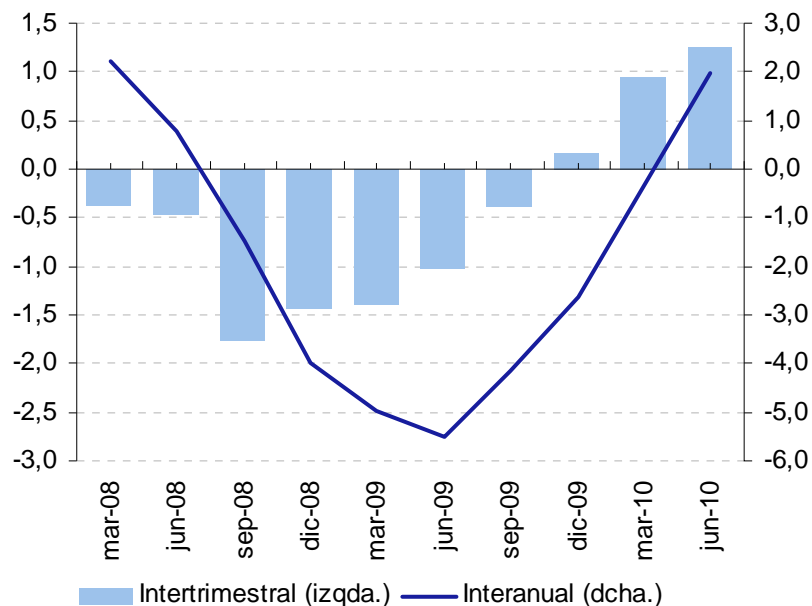
# Economía española: primer semestre en positivo e incertidumbres sobre el segundo

## La economía española volvió a crecer de forma moderada durante el segundo trimestre de 2010

El adelantamiento del gasto ante la subida del IVA y la finalización de los estímulos fiscales incentivaron el crecimiento de la demanda interna en 1S10, lo que sugeriría una posible recaída de la actividad en el 2S10 que, de momento, no se está produciendo.

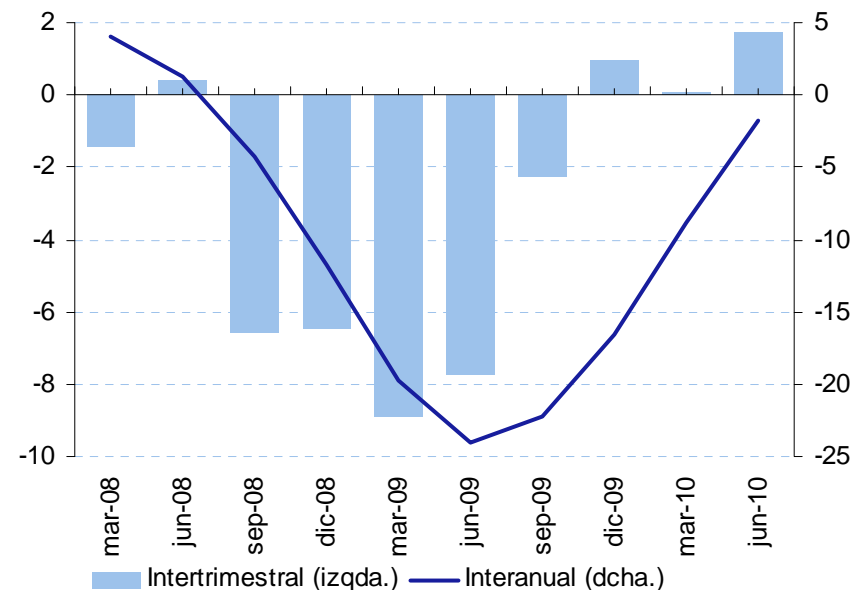
### España: gasto en consumo final de los hogares

Fuente: BBVA Research a partir de INE



### España: inversión en equipo y otros

Fuente: BBVA Research a partir de INE



# Economía española: primer semestre en positivo e incertidumbres sobre el segundo

## Cuando ya ha transcurrido la mayor parte del 3T10, no se observan indicios de un deterioro significativo del PIB

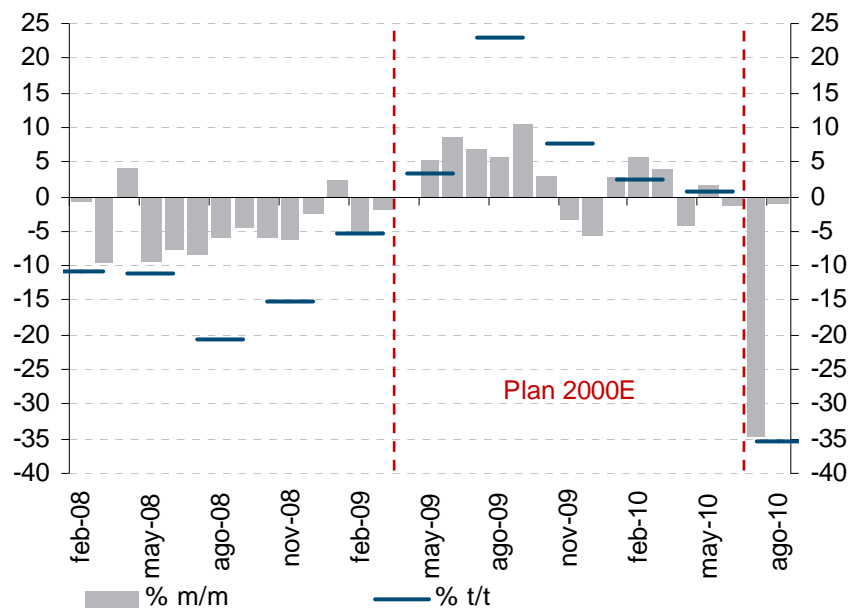
Algunos indicadores sugieren que el consumo y la inversión se han resentido ligeramente por el cambio impositivo

El causante de la disminución del número de turismos matriculados fue el canal de particulares. Por el contrario, las matriculaciones realizadas por empresas y, sobre todo, por compañías alquiladoras continuaron dinámicas. Estos resultados corroboran que el efecto contractivo de la finalización del Plan 2000E sobre la demanda es mayor que el provocado por la subida del IVA.

### España: matriculaciones de turismos

(Datos CVEC)

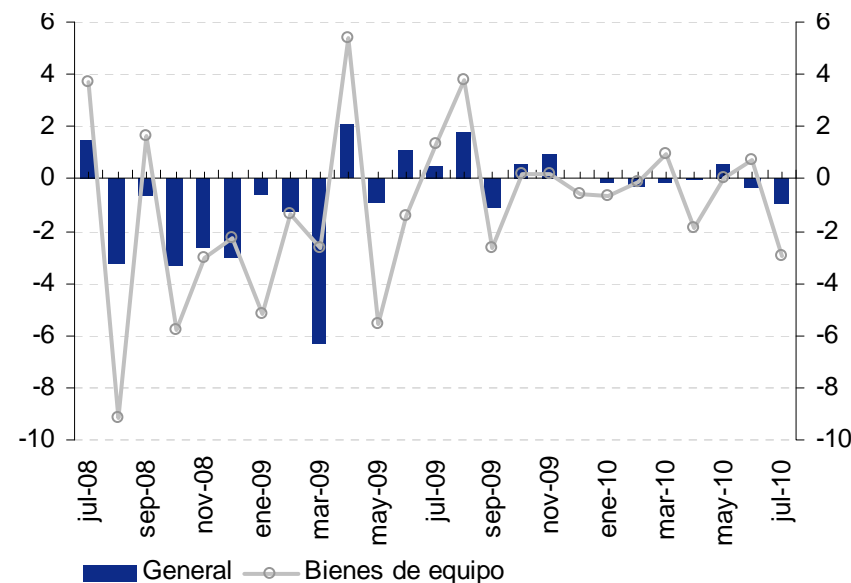
Fuente: BBVA Research a partir de ANFAC y Ganvam



### España: índice de producción industrial

(Datos CVEC, % m/m)

Fuente: BBVA Research a partir de INE



# Economía española: primer semestre en positivo e incertidumbres sobre el segundo

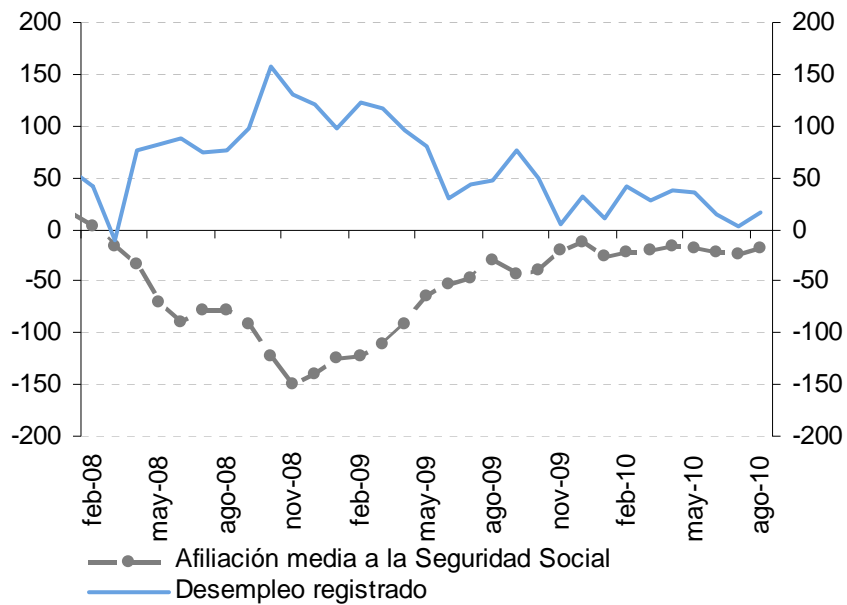
**Cuando ya ha transcurrido la mayor parte del 3T10, no se observan indicios de un deterioro significativo del PIB**

Pero la magnitud del ajuste no ha sido suficiente como para tener efectos sobre el empleo, cuya evolución está siendo similar a la del trimestre anterior

## España: desempleo y afiliación Seguridad Social

(Variación mensual en miles. Datos CVEC)

Fuente: BBVA Research a partir de SPEE y MTIN



# Economía española: primer semestre en positivo e incertidumbres sobre el segundo

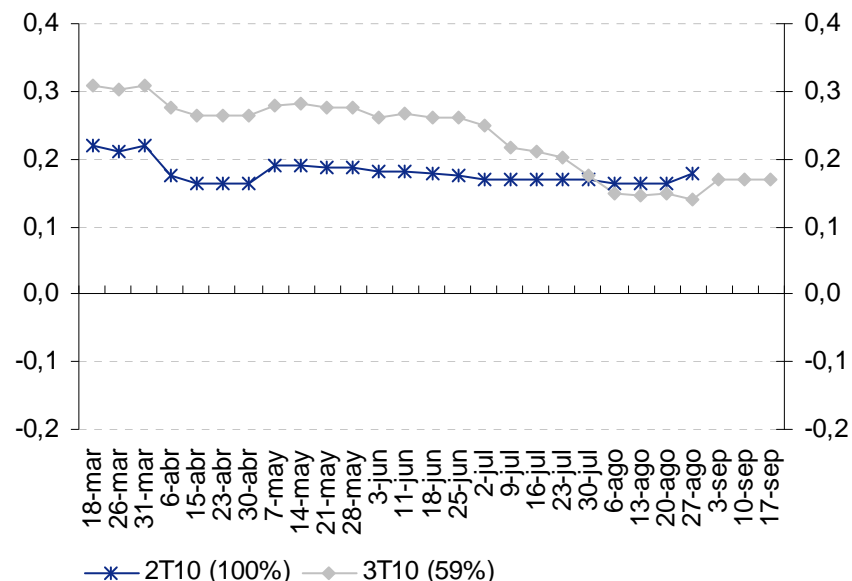
## Cuando ya ha transcurrido la mayor parte del 3T10, no se observan indicios de un deterioro significativo del PIB

Este comportamiento del empleo, junto con los datos de confianza, tanto de los consumidores como de las empresas, mejores de lo esperado, permiten aumentar ligeramente la previsión de crecimiento para el 3T10

Si bien la recuperación de la economía española continúa siendo débil y la actividad se encuentra prácticamente estancada, la probabilidad de observar crecimientos negativos durante lo que queda del año ha disminuido

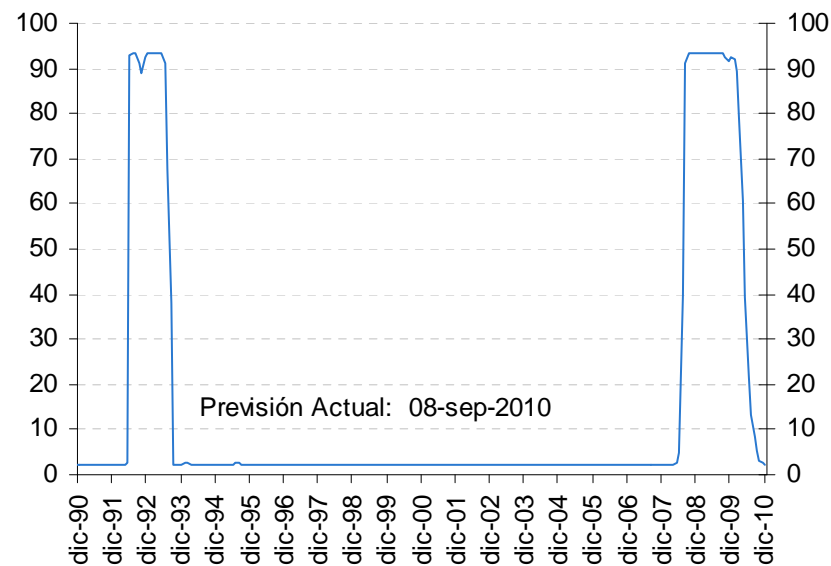
### España: previsiones de crecimiento trimestral del PIB en el modelo MICA-BBVA según fecha de estimación

Nota: entre paréntesis el porcentaje del set de información, conocido en la fecha de la última estimación, relativo al trimestre de referencia  
Fuente: BBVA Research



### España: probabilidad de crecimiento trimestral negativo (%)

(%)  
Fuente: BBVA Research



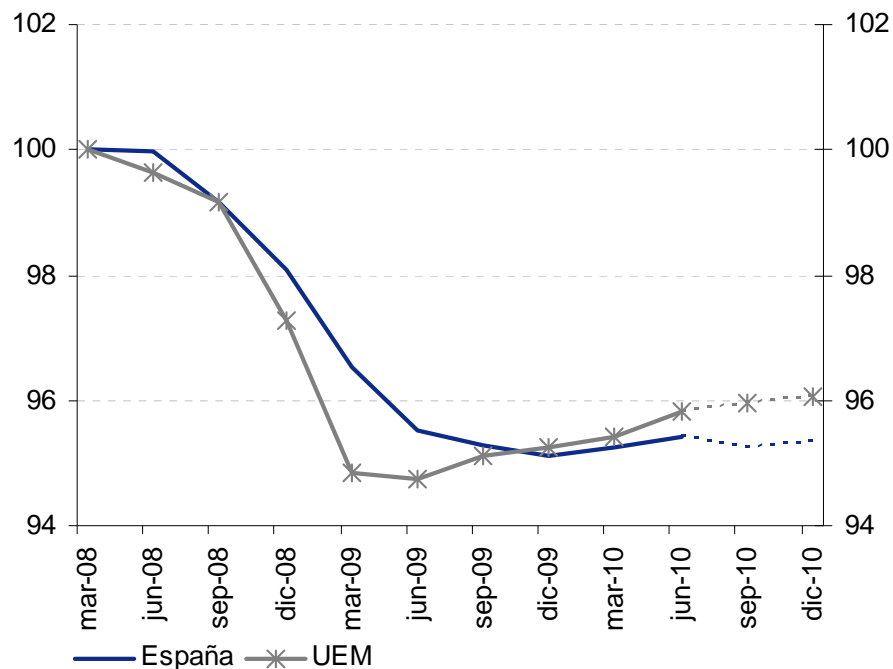
# Economía española: primer semestre en positivo e incertidumbres sobre el segundo

**En resumen, la economía española habría tocado fondo; seguimos pendientes de la recuperación.**

## España y UEM: evolución del PIB

(marzo 2008=100)

Fuente: BBVA Research a partir de INE



Previsiones macroeconómicas						
(Tasa anuales, %)	2009		2010		2011	
	España	UEM	España	UEM	España	UEM
Consumo hogares	-4,3	-1,1	0,9	0,6	0,6	0,5
Consumo AA.PP.	3,2	2,5	0,3	0,8	0,1	0,6
FBCF	-16,0	-11,3	-8,0	-1,3	-3,0	0,8
Equipo y otros productos	-20,7	-15,9	-4,7	1,6	-1,5	1,3
Equipo	-22,9	-17,6	1,5	2,9	0,2	1,2
Construcción	-11,9	-7,7	-10,4	-3,7	-4,0	-0,1
Vivienda	-24,5	-10,4	-16,5	-3,3	-5,7	-0,3
<b>Demanda nacional (*)</b>	<b>-6,4</b>	<b>-3,3</b>	<b>-1,3</b>	<b>1,4</b>	<b>-0,4</b>	<b>0,7</b>
Exportaciones	-11,6	-12,9	8,6	9,6	7,3	8,5
Importaciones	-17,8	-11,6	4,6	9,8	2,6	7,7
<b>Saldo exterior (*)</b>	<b>2,7</b>	<b>-0,8</b>	<b>0,8</b>	<b>0,0</b>	<b>1,0</b>	<b>0,4</b>
<b>PIB pm (% a/a)</b>	<b>-3,7</b>	<b>-4,0</b>	<b>-0,5</b>	<b>1,4</b>	<b>0,7</b>	<b>1,1</b>
<b>Pro-memoria</b>						
PIB sin inversión en vivienda	-1,9	-3,7	0,5	1,7	1,1	1,2
PIB sin construcción	-2,1	-3,6	1,1	2,0	1,5	1,2
Empleo total (EPA)	-6,8	-1,8	-2,6	-0,5	-0,3	0,3
Tasa de Paro (% Activos)	18,0	9,4	19,6	10,4	19,4	10,6
Saldo cuenta corriente (% PIB)	-5,5	-0,8	-4,6	-0,5	-3,7	-0,2
Saldo de las AA.PP. (% PIB)	-11,2	-6,3	-9,6	-6,8	-6,6	-5,5
IPC media anual	-0,3	0,3	1,6	1,3	1,4	1,2

(\*) contribuciones al crecimiento

Fuente: BBVA Research a partir de organismos oficiales



## Índice

Situación  
Andalucía  
Tercer trimestre  
2010

Sección I

Revaluación de las perspectivas de la economía global

Sección II

Economía española: primer semestre en positivo e incertidumbres sobre el segundo

Sección III

**La intensificación de las reformas, clave para el crecimiento sostenido y la creación de empleo**

Sección IV

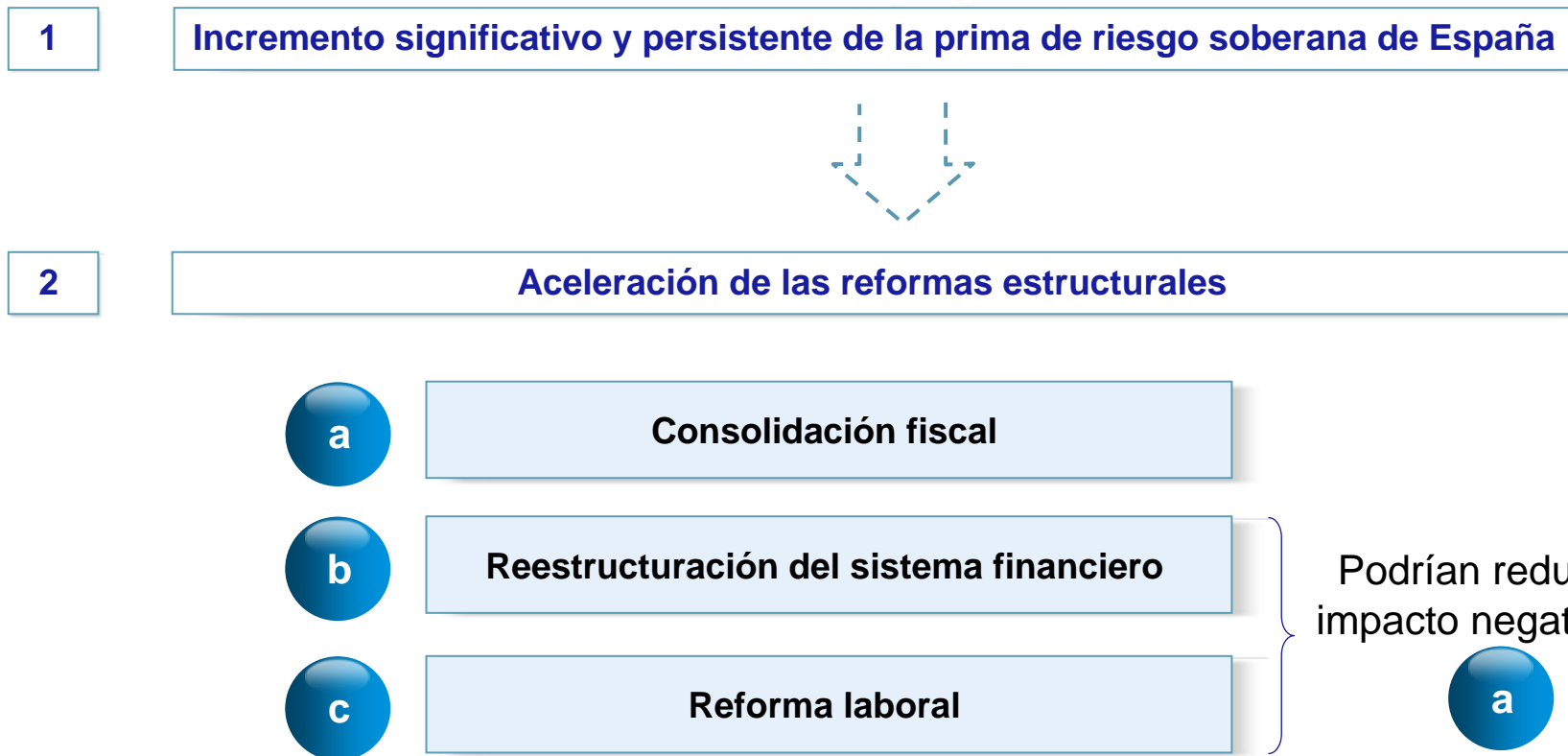
Andalucía: ajuste similar al español pese al debilitamiento de la demanda interna

Sección V

La competitividad exterior y la educación, claves para el crecimiento a medio plazo

# La intensificación de las reformas, clave para el crecimiento sostenido y la creación de empleo

**Durante el último trimestre dos eventos han supuesto una desviación respecto al escenario base**



**Las reformas constituyen avances en la dirección correcta. Sin embargo, los retos a los que se enfrenta la economía española son lo suficientemente exigentes como para que se sea muy ambicioso con la implementación de estas reformas**

## La intensificación de las reformas, clave para el crecimiento sostenido y la creación de empleo



### Se han sentado las bases para una consolidación fiscal ambiciosa y factible si el ajuste fiscal se lleva a cabo de forma rigurosa por todas las administraciones públicas

Una vez que se definan las políticas detrás del objetivo del techo de gasto para 2011, casi el 80% del ajuste hacia el 3% del PIB de déficit en 2013 se habrá alcanzado dos años antes

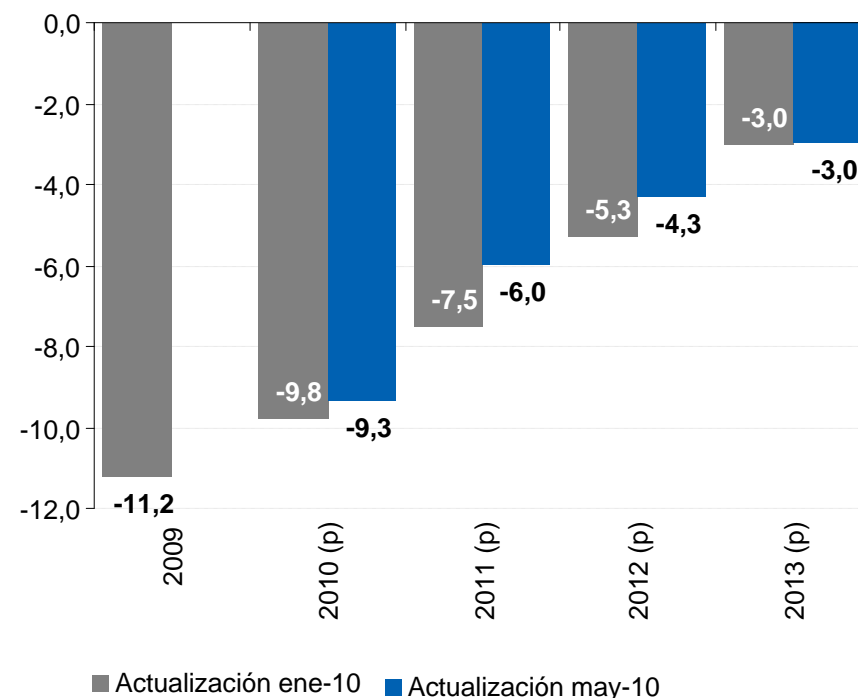
Hacia delante se debería:

1. Priorizar la racionalización del gasto corriente antes que continuar ajustando la **inversión, la I+D o la educación.**
2. Evitar un aumento de la ya elevada **progresividad fiscal**
3. Avanzar hacia un **sistema impositivo más eficiente, simple y competitivo** respecto al resto de Europa

### España: saldo presupuestario en % del PIB

#### Escenario del PEC

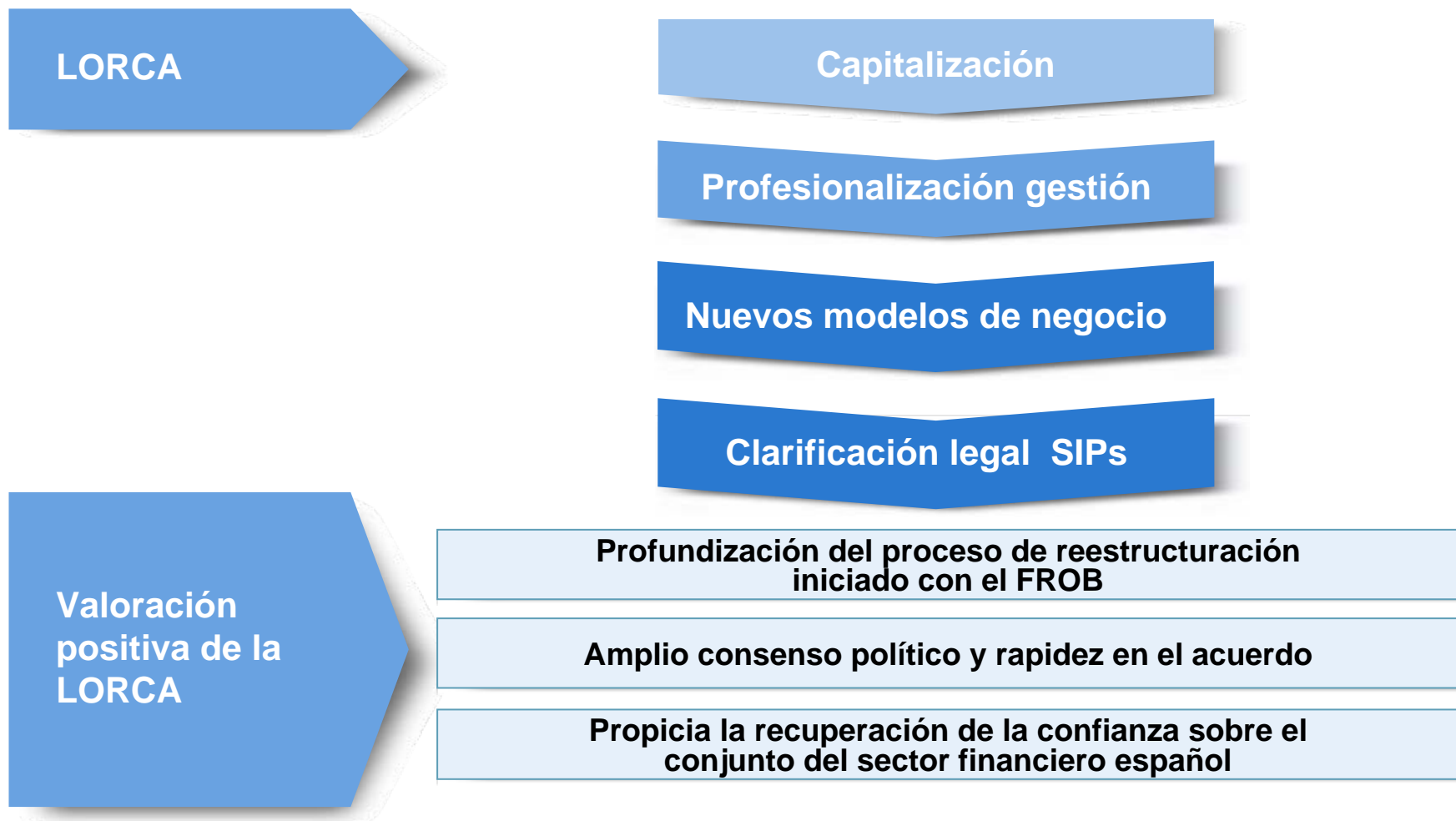
Fuente: BBVA Research a partir de MEH y Gobierno



# La intensificación de las reformas, clave para el crecimiento sostenido y la creación de empleo



**Las fusiones en curso, la nueva LORCA y las pruebas de esfuerzo, constituyen avances decisivos del proceso de reestructuración del sistema financiero español**



# La intensificación de las reformas, clave para el crecimiento sostenido y la creación de empleo



## Las fusiones en curso, la nueva LORCA y las pruebas de esfuerzo, constituyen avances decisivos del proceso de reestructuración del sistema financiero español

**Test de estrés: un ejercicio solvente que refleja la solidez del sistema financiero español**

La publicación de los **test de estrés marcan un punto de inflexión** en la valoración del mercado sobre el conjunto del sistema financiero, toda vez que la ejecución del ejercicio es rigurosa y su resultado creíble. A ello han contribuido:

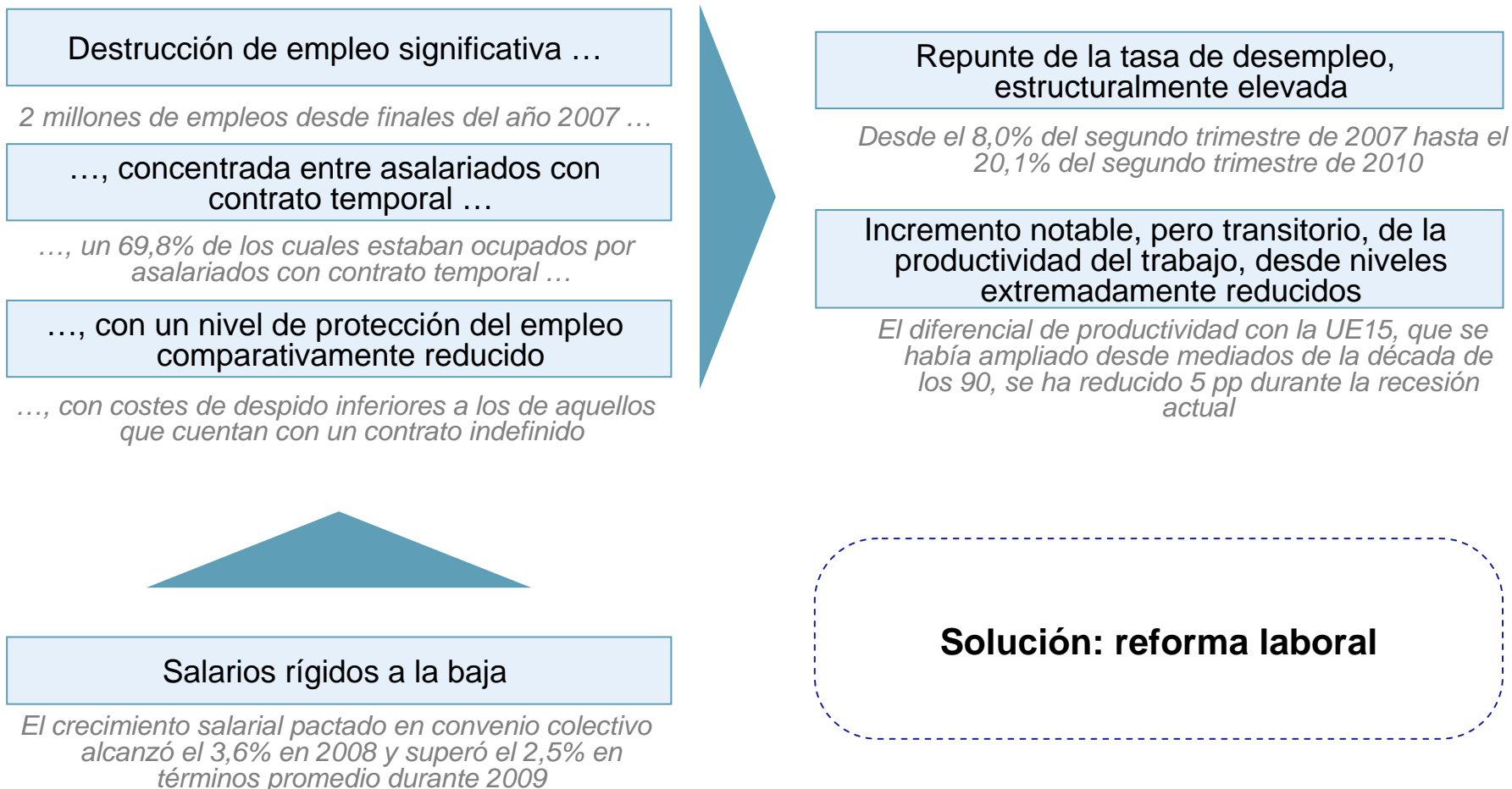
Factores clave	Europa	España
Escenario macroeconómico riguroso	✓	✓ ✓
Adecuado traslado del escenario a los márgenes	✗	✓
Transparencia	✗	✓
Diferenciación entre entidades	✗	✓
Volumen de pérdidas	✗	✓
Capacidad de recapitalización	✓	✓

# La intensificación de las reformas, clave para el crecimiento sostenido y la creación de empleo



## Reforma laboral: un paso en la dirección correcta con dudas sobre su efectividad

**Problemas principales del mercado laboral en España: intensa destrucción de empleo, dualidad, salarios rígidos a la baja, paro estructuralmente elevado y bajo crecimiento de la productividad**



## La intensificación de las reformas, clave para el crecimiento sostenido y la creación de empleo

### Otras reformas estructurales

**Otras reformas son necesarias para mejorar el crecimiento potencial del PIB**

#### Retos

- Sostenibilidad de las finanzas públicas
- Déficit energético y dependencia externa
- Regulación en los mercados de productos
- Reforma del sistema educativo
- Sostenibilidad del sistema de Pensiones

#### Propuestas

- Mejora de la financiación de los servicios públicos (salud, educación, etc.)
- Aumento de la eficiencia del sistema impositivo (más orientado a imposición indirecta)
- Aumento de precios para reflejar los niveles del mercado, exploración de la energía nuclear
- Implementación de la Directiva de Servicios: reducción de los costes administrativos, competencia en algunos mercados, tamaños óptimos, etc.
- Pacto social para mejorar la calidad educativa
- Reducir la generosidad y/o la duración de las pensiones hasta niveles sostenibles

## Índice

**Situación  
Andalucía**  
Tercer trimestre  
2010

Sección I

Revaluación de las perspectivas de la economía global

Sección II

Economía española: primer semestre en positivo e incertidumbres sobre el segundo

Sección III

La intensificación de las reformas, clave para el crecimiento sostenido y la creación de empleo

Sección IV

**Andalucía: ajuste similar al español pese al debilitamiento de la demanda interna**

Sección V

La competitividad exterior y la educación, claves para el crecimiento a medio plazo



# Andalucía: ajuste similar al español pese al debilitamiento de la demanda interna

**Crecimiento: dos trimestres en positivo**

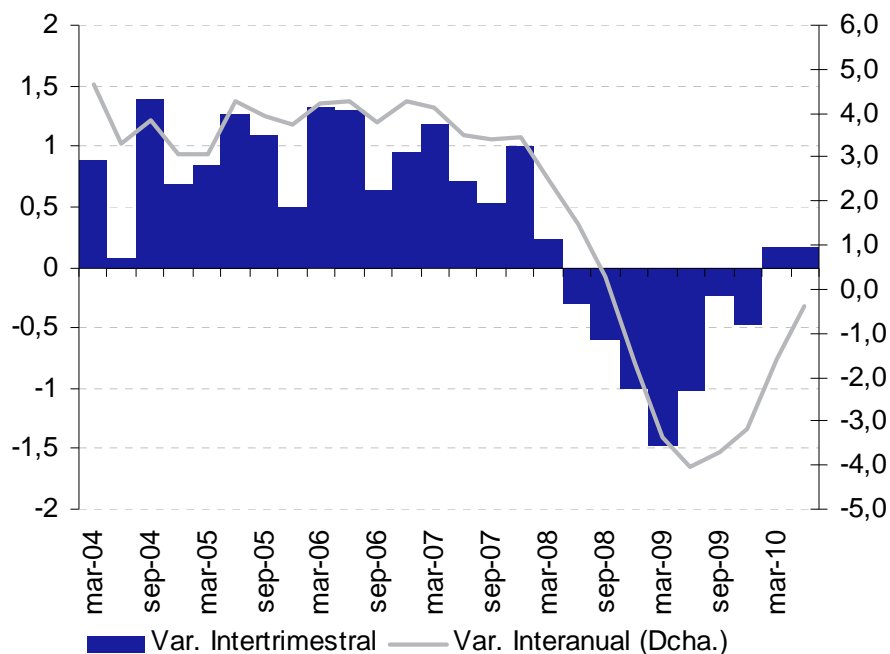
**Como España, Andalucía encadena dos trimestres de crecimiento positivo, apoyados en una fuerte recuperación de la demanda interna.**

La aceleración de la economía andaluza está siendo algo más rápida que el conjunto nacional...

... aunque la composición se apoya más en la recuperación de la demanda interna y menos en el exterior, lo que amplía las dudas sobre su sostenibilidad.

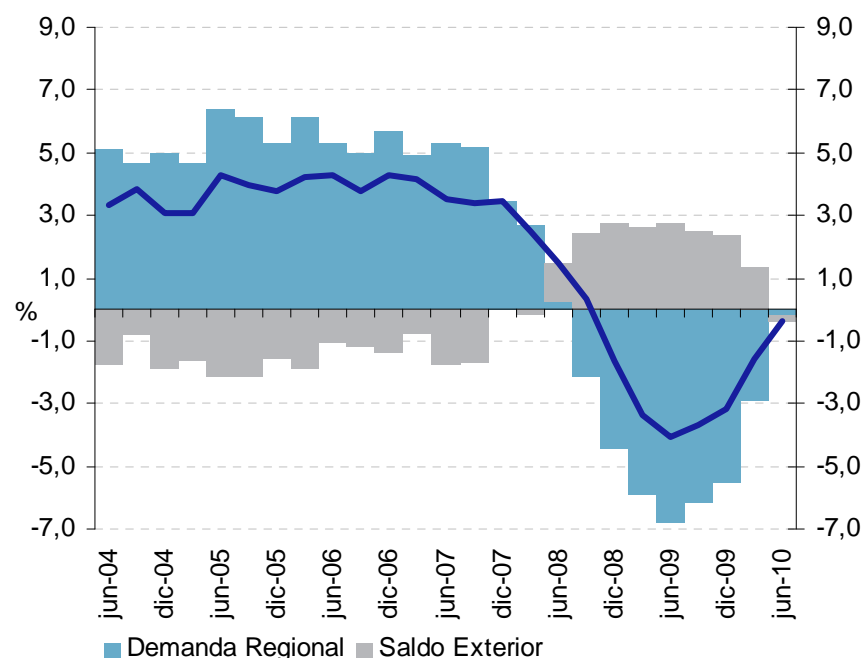
## Crecimiento del PIB de Andalucía (%)

Fuente: Instituto de Estadística de Andalucía



## Contribución al crecimiento del PIB de Andalucía (%)

Fuente: Instituto de Estadística de Andalucía



# Andalucía: ajuste similar al español pese al debilitamiento de la demanda interna

**Crecimiento: dos trimestres en positivo**

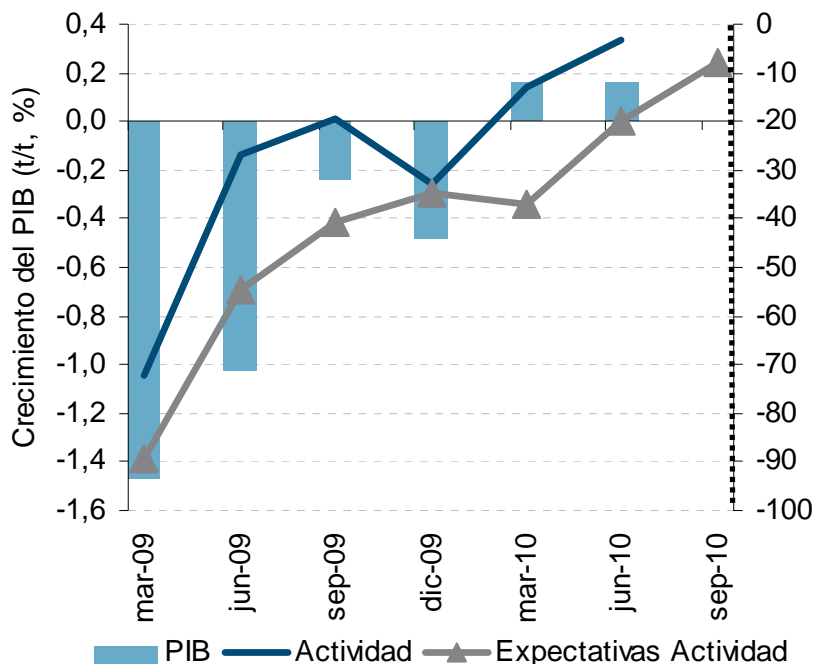
**Como España, Andalucía encadena dos trimestres de crecimiento positivo, apoyados en una fuerte recuperación de la demanda interna.**

Las expectativas de la Encuesta BBVA para el crecimiento del tercer trimestre, además, son de mejoría...

... aunque algunas respuestas todavía plantean dudas sobre esta recuperación.

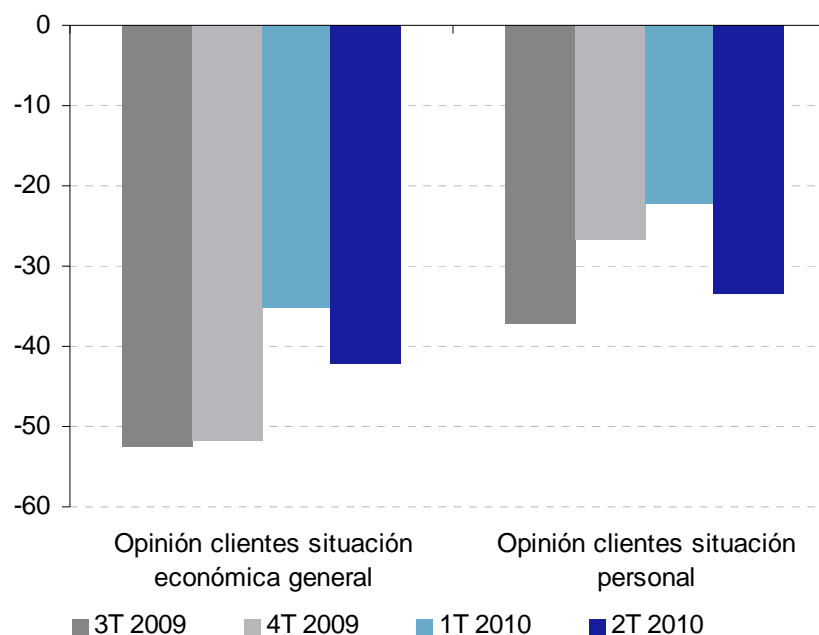
## Crecimiento del PIB y Encuesta de actividad BBVA. Andalucía

Fuente: IEA, Encuestas BBVA, BBVA Research



## Opinión de los clientes sobre la situación económica. Saldos de respuesta. Andalucía

Fuente: Encuestas BBVA



# Andalucía: ajuste similar al español pese al debilitamiento de la demanda interna

**Crecimiento: dos trimestres en positivo**

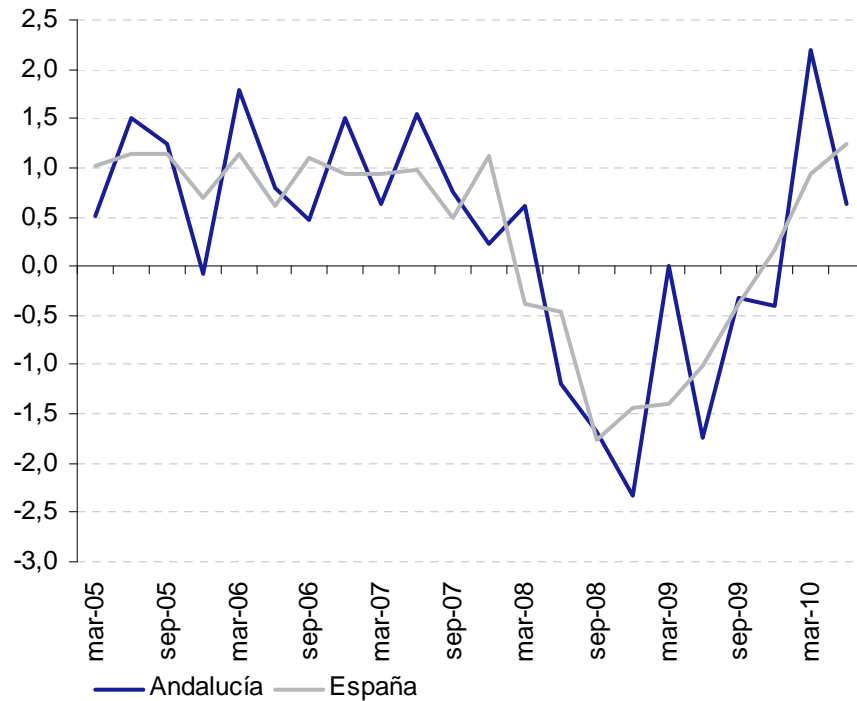
## Consumo Privado e Inversión, tras el dato positivo del segundo trimestre.

El consumo privado ha mostrado un buen comportamiento en lo que llevamos de año, fundamentalmente, por el adelanto de las compras ante el aumento del IVA...

... la Inversión, por su parte, crece por primera vez desde finales de 2007.

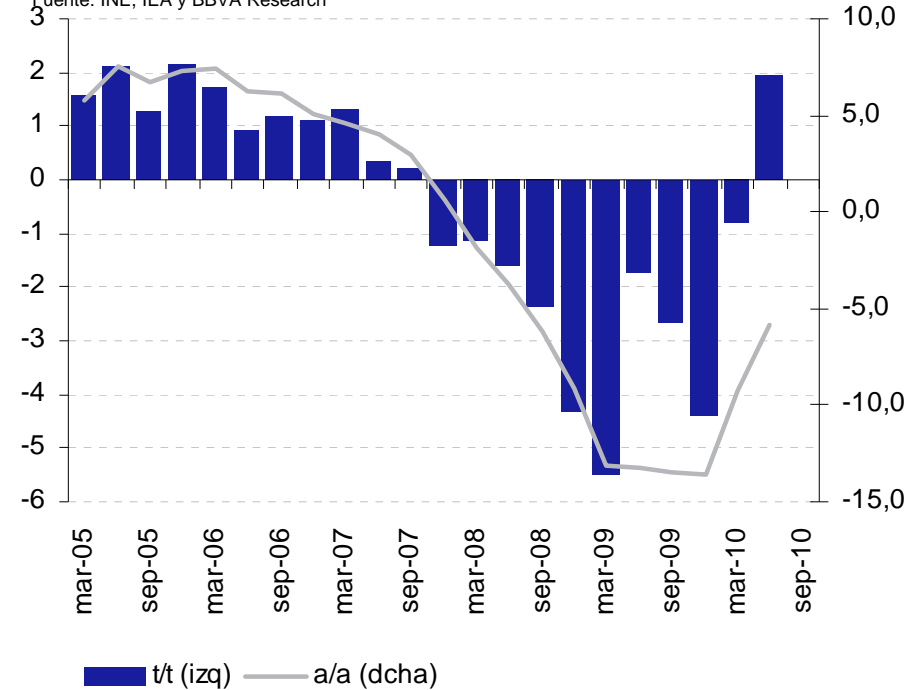
### Consumo privado en Andalucía (t/t, %)

Fuente: INE, IEA y BBVA Research



### Formación Bruta de Capital Fijo. Andalucía (CVE)

Fuente: INE, IEA y BBVA Research



# Andalucía: ajuste similar al español pese al debilitamiento de la demanda interna

**Crecimiento: dos trimestres en positivo**

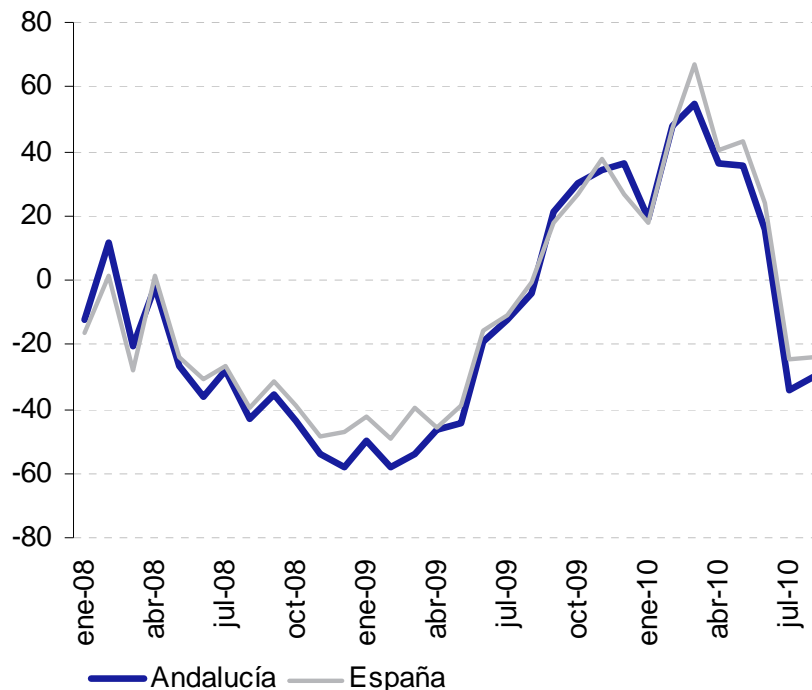
**Sin embargo, la recuperación del consumo y la inversión podrían tener un componente de temporalidad.**

Los estímulos fiscales han impulsado un adelantamiento de las compras y de las decisiones de inversión,...

... algo que ya empieza a corregirse con la última información disponible.

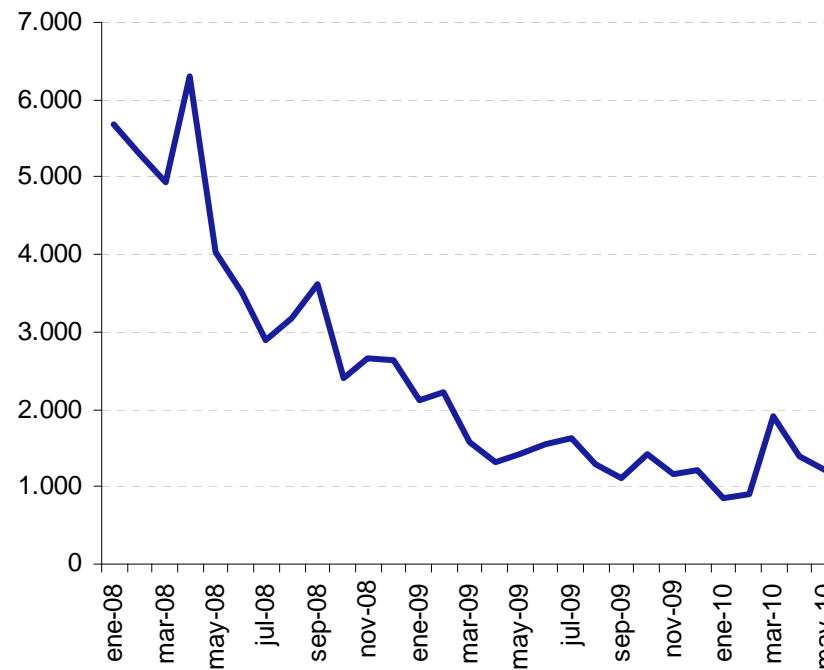
## Matriculaciones de turismos (a/a, %) Andalucía

Fuente: BBVA Research a partir de datos DGT



## Visados de obra nueva. Andalucía

Fuente: Ministerio de Fomento



# Andalucía: ajuste similar al español pese al debilitamiento de la demanda interna

**El turismo,  
objetivo de los  
próximos  
esfuerzos**

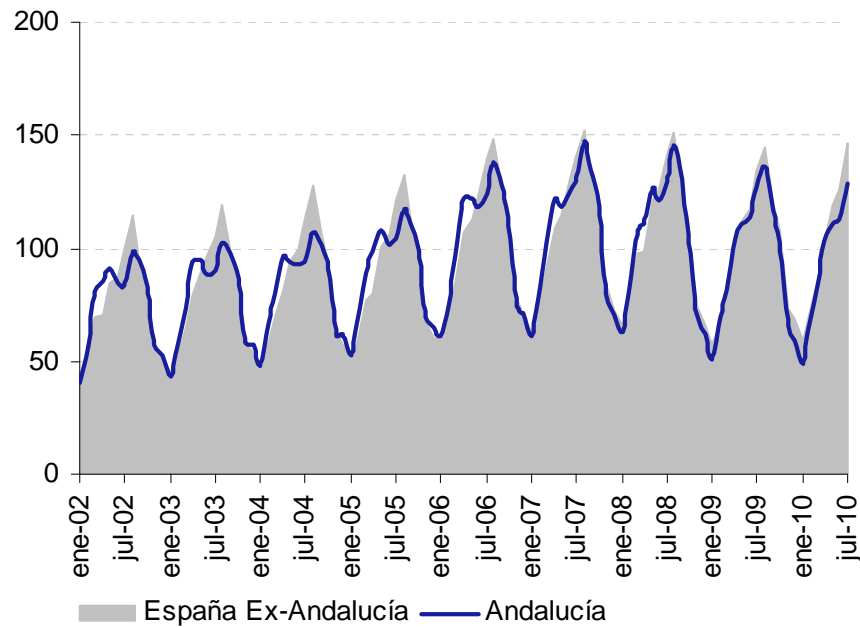
## El estrechamiento de la temporada estival, causada por la caída paulatina de los mercados exteriores, un reto para la mejora del empleo.

El estrechamiento de la campaña veraniega tiene implicaciones múltiples, desde el aprovechamiento del stock de capital y la rentabilidad empresarial, hasta el empleo...

... y en Andalucía, el turismo ha perdido capacidad como tractor del empleo en los trimestres veraniegos.

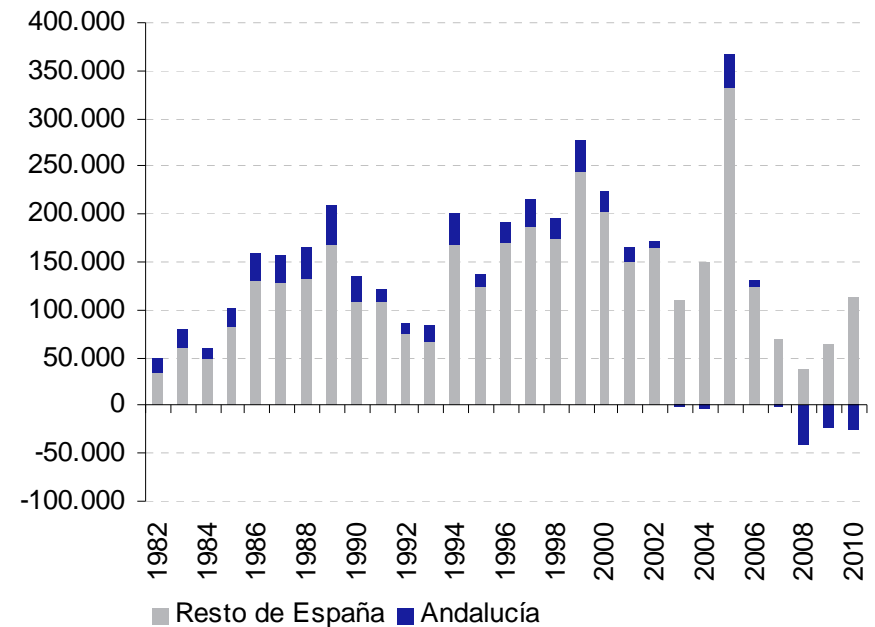
### Componente estacional del turismo en Andalucía (Promedio 05-09 =100)

Fuente: INE, IEA y BBVA Research



### Variaciones en la afiliación a la Seguridad Social: mayo-julio

Fuente: Ministerio de Trabajo e Inmigración y BBVA Research



## Índice

**Situación  
Andalucía**  
Tercer trimestre  
2010

Sección I

Revaluación de las perspectivas de la economía global

Sección II

Economía española: primer semestre en positivo e incertidumbres sobre el segundo

Sección III

La intensificación de las reformas, clave para el crecimiento sostenido y la creación de empleo

Sección IV

Andalucía: ajuste similar al español pese al debilitamiento de la demanda interna

Sección V

**La competitividad exterior y la educación, claves para el crecimiento a medio plazo**

# Andalucía: La competitividad exterior y la educación, claves para el crecimiento a medio plazo

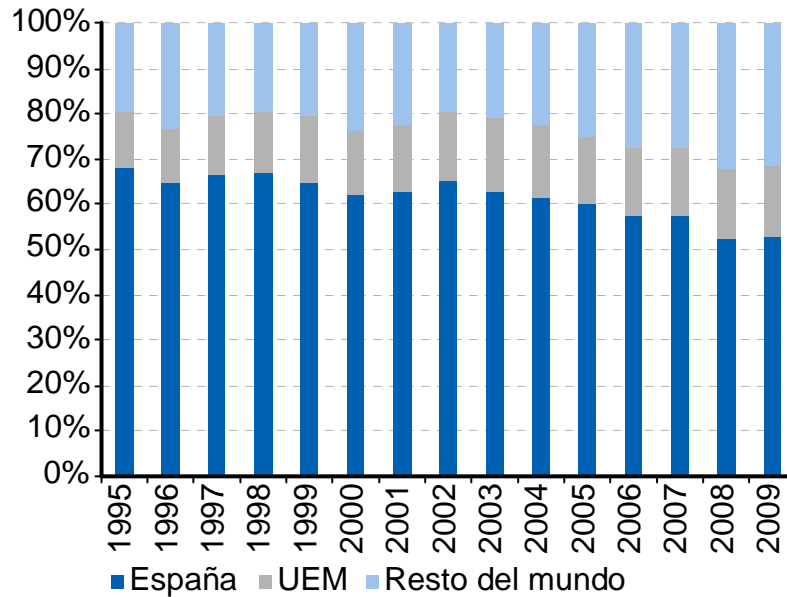
## Comercio exterior La demanda exterior, un reto para la mejora del empleo.

El comercio andaluz se concentra todavía, especialmente, en España y la UEM, aunque el resto del mundo gana fuerza.

El superávit interregional andaluz permite, en general, satisfacer el déficit con el extranjero.

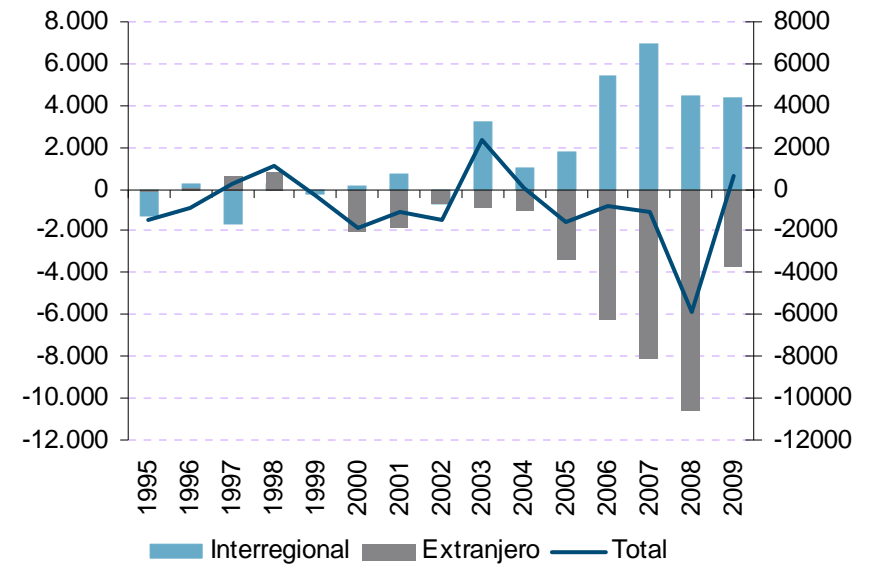
### Peso del comercio exterior de Andalucía. $(X+M \text{ área})/(X+M \text{ totales})$

Fuente: Datacomex, C-Interreg y BBVA Research



### Andalucía: Saldo Comercial por Regiones

Fuente: Datacomex, C-Interreg y BBVA Research



# Andalucía: La competitividad exterior y la educación, claves para el crecimiento a medio plazo

## Comercio exterior **Un sector exterior muy especializado.**

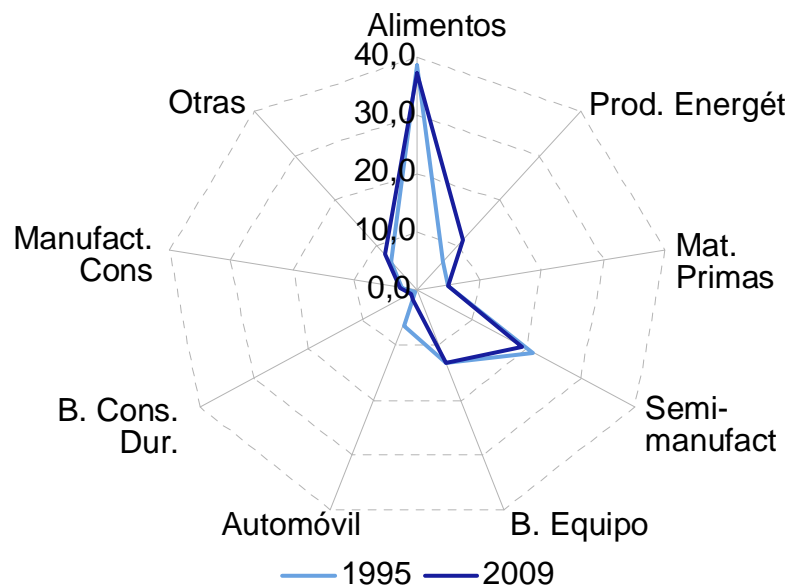
El comercio con el extranjero de Andalucía se concentra en estrechos rangos de productos tanto para las exportaciones como para las importaciones ...

... importándose el resto de productos desde (o a través de) España.

Adicionalmente, tanto los flujos de exportaciones como los de exportaciones hacia el exterior se producen con un grupo muy reducido de países.

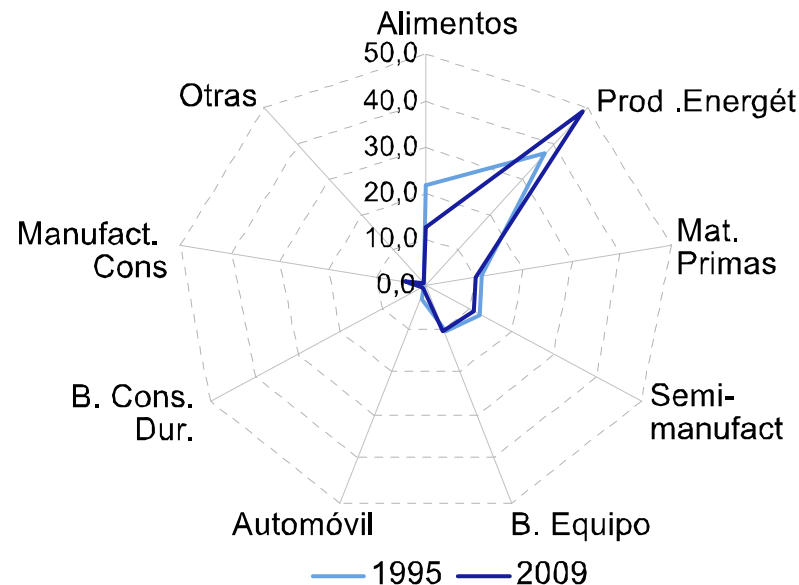
### Exportaciones de Andalucía (Ex España) por productos. Acumulado 1995-2009

Fuente: Datacomex y BBVA Research



### Importaciones de Andalucía (Ex España) por productos. Acumulado 1995-2009

Fuente: Datacomex y BBVA Research





## Andalucía: La competitividad exterior y la educación, claves para el crecimiento a medio plazo

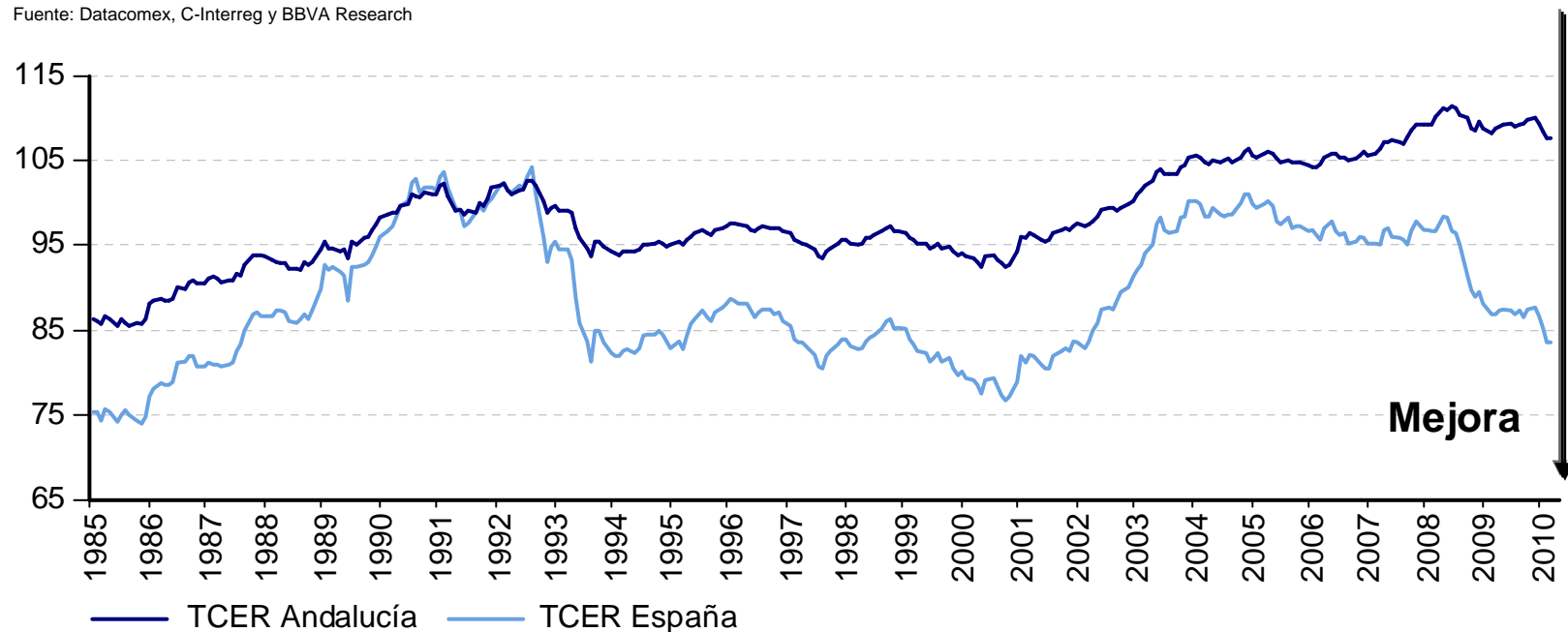
### Comercio exterior **Un sector exterior muy especializado.**

El comercio con países fuera de la UE (en parte, importaciones energéticas) hace a Andalucía más sensible al tipo de cambio que otras comunidades autónomas...

... pero en cualquier caso el factor clave para su competitividad continúa encontrándose en el diferencial de inflación.

### Competitividad frente al mundo

Fuente: Datacomex, C-Interreg y BBVA Research



# Andalucía: La competitividad exterior y la educación, claves para el crecimiento a medio plazo

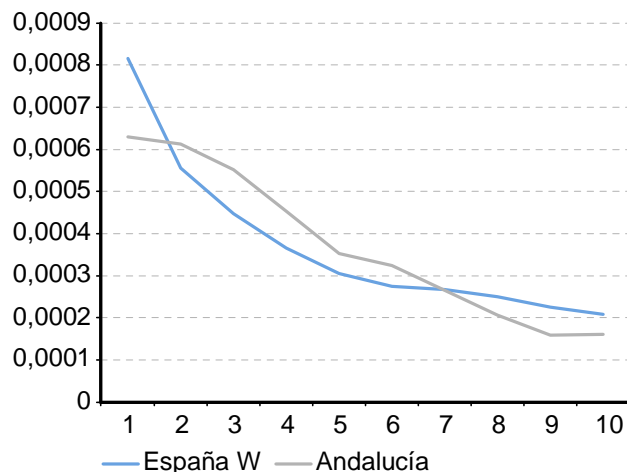
## Educación **La educación, mejoras en el sistema que aún no repercuten suficientemente**

**Explotación de los datos del Informe PISA.** El rendimiento y el esfuerzo de los estudiantes españoles se encuentran por debajo de la OCDE. Los resultados para Andalucía permiten un cierto optimismo, ya que el rendimiento de los estudiantes andaluces prácticamente ha convergido con el del resto de España, cuando se excluyen los estudiantes que pretenden abandonar la carrera académica.

La diferencia de oportunidades para el alumno es un condicionante regional que tiene impacto en la tasa de fracaso escolar, afectando de este modo al rendimiento. Los resultados, netos del impacto de los repetidores, muestran una calidad del sistema educativo similar a la española.

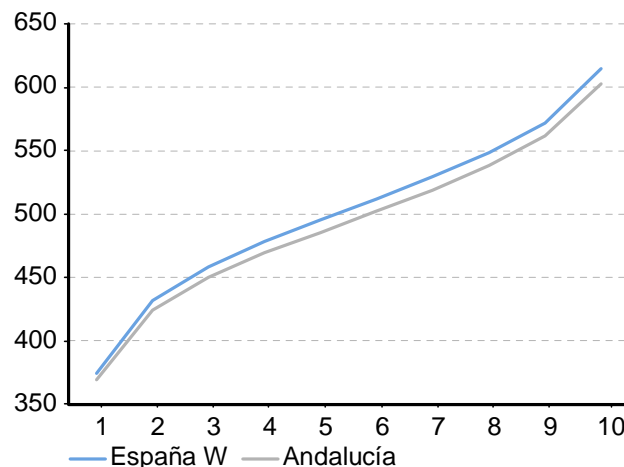
### Desigualdad de oportunidades por niveles de esfuerzo, España vs. Andalucía (SR)

Fuente: BBVA Research



### Rendimiento medio por niveles de esfuerzo, España vs. Andalucía (SR)

Fuente: BBVA Research



Además del reto común de mejora de la calidad, para acercarlo a los países desarrollados, Andalucía debe mejorar las tasas de integración y supervivencia en el sistema educativo

## Principales mensajes

- Los riesgos para la economía mundial procedentes de los mercados financieros siguen siendo el principal motivo de preocupación.
- Los tests de estrés han tenido impactos positivos (aunque asimétricos) en Europa. Las pruebas realizadas a la banca española, más severas y transparentes que las del resto de Europa, muestran la solidez del sistema financiero del país.
- La economía global se encamina hacia una desaceleración suave y diferenciada. Las divergencias continuarán ampliándose entre economías avanzadas y emergentes, y entre los distintos países de cada región.
- La economía española volvió a crecer durante el segundo trimestre de forma débil, aunque se mantiene la incertidumbre sobre su evolución en el segundo semestre.
- En el escenario más probable continuará la mejora de la confianza y disminuirá la percepción de riesgo. Los fundamentales de la economía española justifican primas de riesgo más reducidas que las registradas recientemente.
- El proceso de consolidación fiscal, apoyado en su mayoría en una reducción de gasto, satisface los requerimientos necesarios para ser exitoso.
- El respiro otorgado por los mercados es condicional y depende de que no haya relajación a la hora de continuar con el proceso de reformas, clave para el crecimiento sostenido y la creación de empleo.

## Principales mensajes

- La economía andaluza muestra, en el primer semestre, una composición más apoyada en la demanda interna, y menos en la exterior, que la economía española.
- El ajuste de la demanda en los datos del verano es sólo marginalmente superior al observado para la economía española. Ello permite anticipar un comportamiento similar para el conjunto del año. Las perspectivas, de acuerdo con la Encuesta BBVA, continúan mejorando en el tercer trimestre, aunque la incertidumbre se mantiene
- Los mayores desequilibrios de partida de la economía andaluza en apalancamiento del sector privado, tasa de paro o peso del sector de la construcción en la actividad condicionan la salida de Andalucía, que será más lenta a medio plazo.
- El sector exterior, con exportaciones sesgadas hacia la alimentación y hacia España e importaciones marcadas por el peso de la energía, se enfrenta a un reto de diversificación.
- El sistema educativo ha corregido ya los diferenciales de calidad con el resto de España (no con la OCDE) en materia de rendimiento escolar, cuando no se tiene en cuenta el fracaso escolar, que es el gran reto pendiente.



# Situación Andalucía

---

Tercer trimestre de 2010