

# Flash España

Madrid,  
10 de marzo de 2014  
Análisis Económico

Unidad de España

## Producción Industrial en enero

Aunque la evolución del sector energético limitó el arranque de la producción en enero, la actividad agregada en la industria evolucionó algo mejor de lo que apuntaban las previsiones. Hacia delante, los indicadores adelantados apuntan a una consolidación de la tendencia al alza en el sector.

- **La producción industrial mantiene la tendencia de mejora observada a lo largo de 2013**

La producción industrial corregida de calendario aumentó el 1,2% a/a en enero, superando las expectativas (BBVA Research 0,4% a/a). Así, los datos del comienzo del año consolidan la tendencia al alza de la actividad en la industria (excluyendo energía) registrada a lo largo de 2013 (Gráficos 1 y 2).

- **Corregidas las variaciones estacionales y el efecto calendario (CVEC), la producción se estabilizó en enero**

En términos intermensuales el IPI corregido de calendario avanzó un 5,8% m/m debido a la estacionalidad positiva del periodo. Corregidas las variaciones estacionales y el efecto calendario, las estimaciones del Instituto Nacional de Estadística (INE) señalan un estancamiento de la actividad, tanto en diciembre como en enero (véase el Gráfico 3).

- **La evolución del sector energético limitó el arranque de la producción industrial en enero**

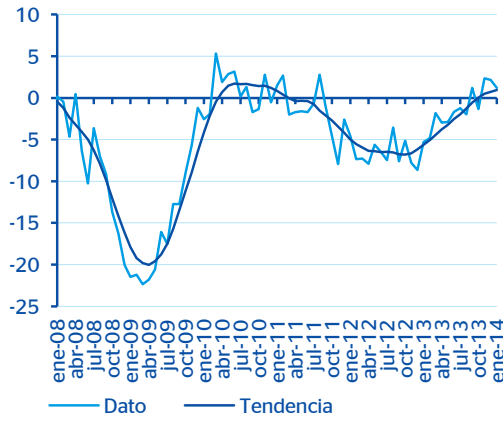
Como se observa en el Cuadro 1, el detalle por destino económico de los bienes revela que -excluyendo a la energía que sorprendió a la baja-, todos los componentes de la producción de la producción mejoraron las expectativas. La innovación más significativa (datos fuera del intervalo de confianza de las previsiones) se registró en la producción industrial de bienes de consumo duradero, que retrocedió 7,3pp a/a menos de lo esperado, rompiendo la tendencia de sorpresas negativas. Aunque la evolución del resto de componentes de la producción industrial se situó dentro del intervalo de confianza de las previsiones, cabe destacar que, en todos los casos, fue positiva.

Corregidas las variaciones estacionales y el efecto calendario (CVEC), las estimaciones del INE señalan que tan sólo la producción de bienes energéticos habría retrocedido en enero (-4,2% m/m). En contrapartida, bienes de consumo duradero y bienes de equipo habrían aumentado a tasas superiores al 1,5% m/m y al 3,0% m/m, respectivamente, mientras que la producción de bienes de consumo no duradero y bienes intermedios lo habría hecho a una tasa cercana al 0,5% m/m (véase el Gráfico 4).

- **Los indicadores adelantados de la actividad apuntan a una consolidación de la tendencia de mejora**

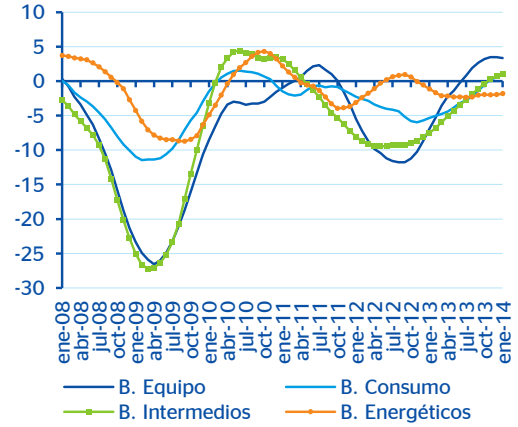
Aunque la evolución de la energía limitó el avance de producción industrial en enero, se valoran positivamente las innovaciones al alza registradas en los componentes menos volátiles de la producción. Hacia delante, los [indicadores adelantados de la actividad en la industria](#) apuntan a una consolidación de la tendencia observada que, en todo caso, sugiere que la economía española seguiría ganando tracción en el 1T14 (véase el Gráfico 5).

Gráfico 1  
España: IPI corregido de calendario  
(Variación interanual en %)



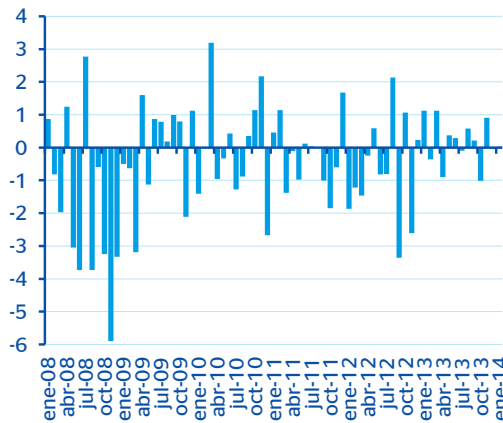
Fuente: BBVA Research a partir de INE

Gráfico 2  
España: IPI corregido de calendario  
(Tendencia, variación interanual en %)



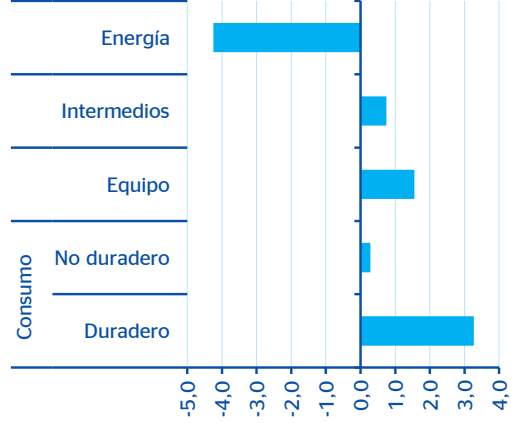
Fuente: BBVA Research a partir de INE

Gráfico 3  
España: IPI corregido de estacionalidad y calendario  
(Variación mensual en %)



Fuente: BBVA Research a partir de INE

Gráfico 4  
España: IPI corregido de estacionalidad y calendario  
(Variación mensual en %)



Fuente: BBVA Research a partir de INE

Cuadro 1  
España: IPI corregido de calendario. Evaluación de la previsión de diciembre

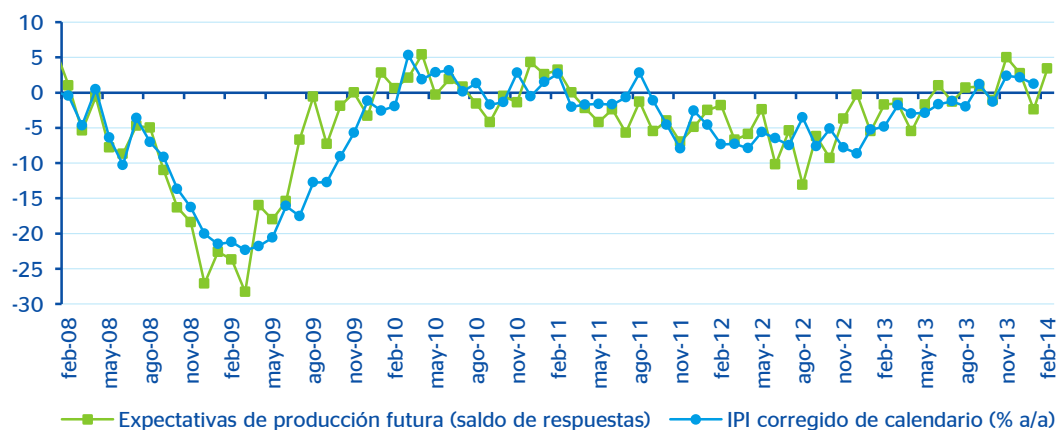
% crec. Interanual	Previsto	Intervalo de confianza (*)	Observado	Ratio Error / Desv. Típica (**)
<b>General</b>	0,4	( -2,1 ; 3,0 )	1,2	<b>0,4</b>
<b>Consumo (Total)</b>	1,9	( -0,9 ; 4,6 )	3,5	<b>0,8</b>
C. Duradero	-10,2	( -12,8 ; -7,6 )	-2,9	<b>3,6</b>
C. No duradero	2,4	( -0,3 ; 5,2 )	3,7	<b>0,7</b>
<b>Equipo</b>	0,7	( -2,1 ; 3,4 )	3,3	<b>1,2</b>
<b>Intermedios</b>	-1,8	( -3,7 ; 0,1 )	1,3	<b>2,1</b>
<b>Energía</b>	2,0	( -1,2 ; 5,2 )	-3,5	<b>-2,2</b>

(\*) Intervalo de la previsión al 80% de confianza.

(\*\*) Sobre el error de previsión mensual.

Fuente: BBVA Research a partir de INE

Grafico 5  
España: producción y confianza industrial.  
(Variación anual en %)



Fuente: BBVA Research a partir de INE

**AVISO LEGAL**

El presente documento, elaborado por el Departamento de BBVA Research, tiene carácter divulgativo y contiene datos, opiniones o estimaciones referidas a la fecha del mismo, de elaboración propia o procedentes o basadas en fuentes que consideramos fiables, sin que hayan sido objeto de verificación independiente por BBVA. BBVA, por tanto, no ofrece garantía, expresa o implícita, en cuanto a su precisión, integridad o corrección.

Las estimaciones que este documento puede contener han sido realizadas conforme a metodologías generalmente aceptadas y deben tomarse como tales, es decir, como previsiones o proyecciones. La evolución histórica de las variables económicas (positiva o negativa) no garantiza una evolución equivalente en el futuro.

El contenido de este documento está sujeto a cambios sin previo aviso en función, por ejemplo, del contexto económico o las fluctuaciones del mercado. BBVA no asume compromiso alguno de actualizar dicho contenido o comunicar esos cambios.

BBVA no asume responsabilidad alguna por cualquier pérdida, directa o indirecta, que pudiera resultar del uso de este documento o de su contenido.

Ni el presente documento, ni su contenido, constituyen una oferta, invitación o solicitud para adquirir, desinvertir u obtener interés alguno en activos o instrumentos financieros, ni pueden servir de base para ningún contrato, compromiso o decisión de ningún tipo.

Especialmente en lo que se refiere a la inversión en activos financieros que pudieran estar relacionados con las variables económicas que este documento puede desarrollar, los lectores deben ser conscientes de que en ningún caso deben tomar este documento como base para tomar sus decisiones de inversión y que las personas o entidades que potencialmente les puedan ofrecer productos de inversión serán las obligadas legalmente a proporcionarles toda la información que necesiten para esta toma de decisión.

El contenido del presente documento está protegido por la legislación de propiedad intelectual. Queda expresamente prohibida su reproducción, transformación, distribución, comunicación pública, puesta a disposición, extracción, reutilización, reenvío o la utilización de cualquier naturaleza, por cualquier medio o procedimiento, salvo en los casos en que esté legalmente permitido o sea autorizado expresamente por BBVA.