

# Situación Canarias

Canarias, 7 de abril de 2014

## Mensajes principales

- 1 El ciclo económico global mejora** y el crecimiento mundial mostrará una aceleración moderada en 2014-15 gracias a las economías desarrolladas
- 2 Por primera vez desde el inicio de la crisis, los posibles sesgos sobre las previsiones de la economía española son al alza.** La recuperación se apoya en las exportaciones, la sustitución de importaciones, la reducción en las tensiones financieras, la recuperación de las nuevas operaciones de crédito y un ajuste fiscal mejor repartido a lo largo del tiempo
- 3 La economía canaria tocó fondo en 2013 y ha iniciado su recuperación, que continuará en 2014 por encima de España,** gracias a un mayor dinamismo del sector exterior y a los avances en la corrección de los desequilibrios internos
- 4 La recuperación sigue estando supeditada a varios factores,** entre los que destaca el proceso de reformas estructurales que será clave para avanzar en la convergencia con las regiones europeas

# Índice

## Sección 1

# **Economía mundial: una aceleración gradual apoyada por las economías desarrolladas**

## Sección 2

España: sesgos al alza por primera vez desde el inicio de la crisis

## Sección 3

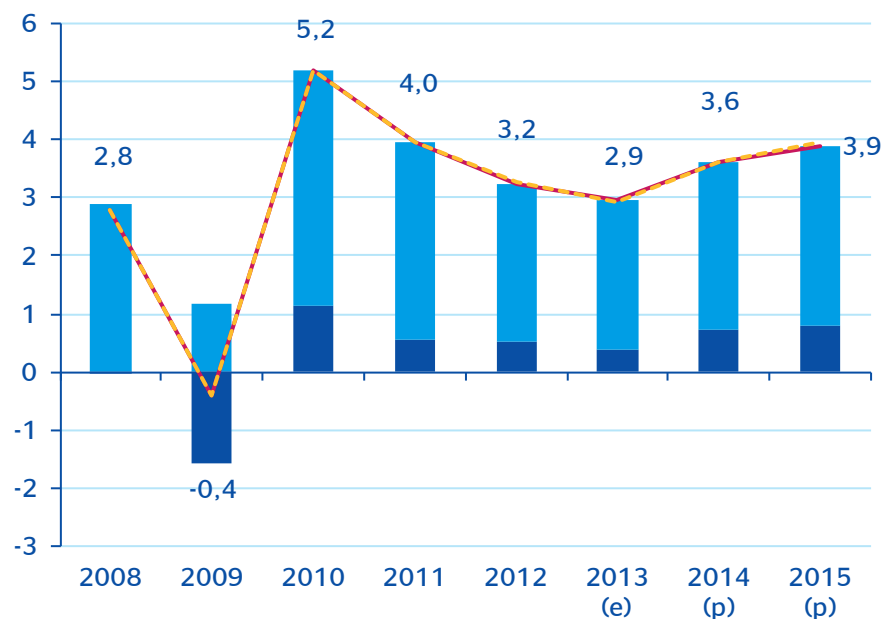
La economía canaria tocó fondo en 2013 y retoma el crecimiento en 2014

# Principales mensajes

## Contribuciones al crecimiento económico global

(%)

Fuente: BBVA Research



■ Economías emergentes

■ Economías avanzadas

— Escenario base feb-14

- - - Escenario base nov-13

La expansión global seguirá en 2014-15, con una contribución creciente de las economías más avanzadas

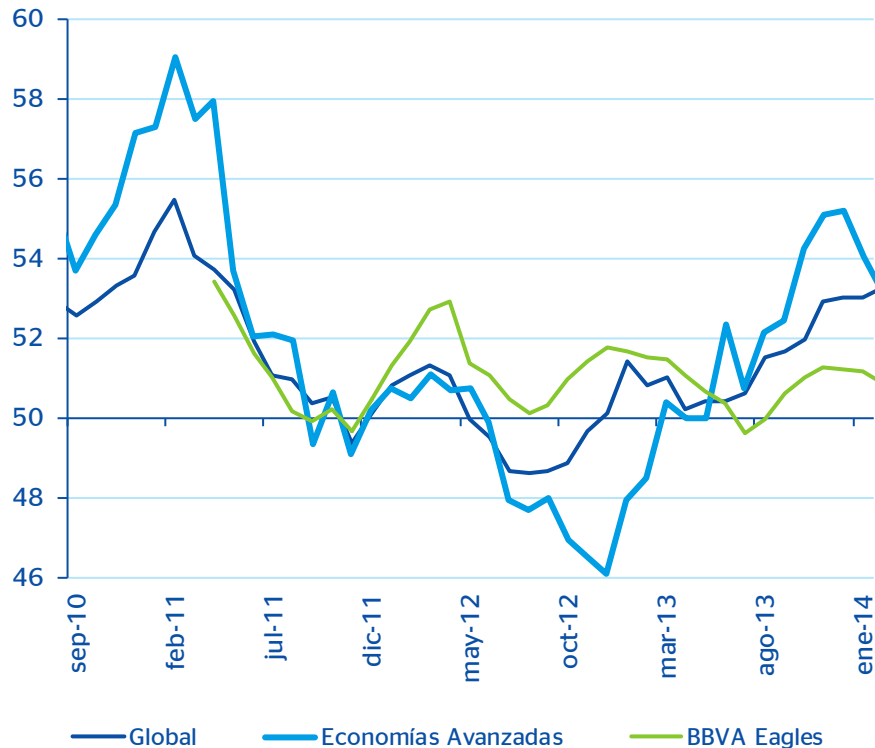
Los riesgos se equilibran con sesgos al alza en EE.UU. Los riesgos a la baja permanecen

Los riesgos a la baja permanecen: salida del QE de la FED, vulnerabilidades de algunas economías emergentes, y la eurozona

# El ciclo económico global está mejorando

## PMI manufacturero

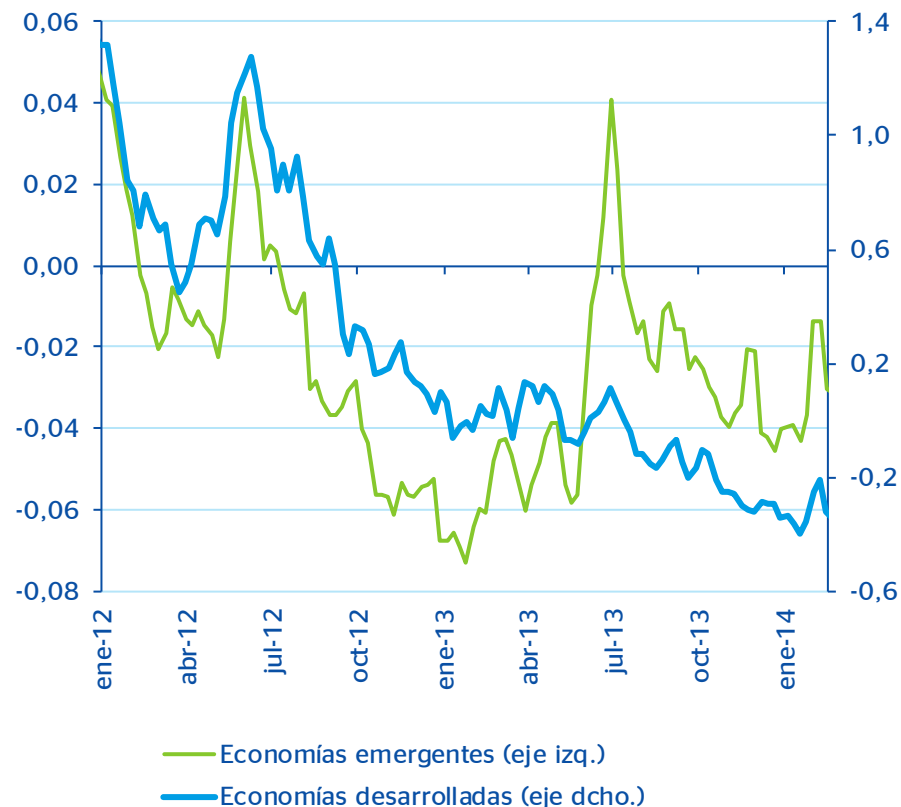
Fuente: BBVA Research a partir de Markit Economics



## Tensión en mercados financieros

Indicador de tensiones financieras de BBVA Research

Fuente: BBVA Research



# El ciclo económico global está mejorando

El “forward guidance” de la FED y el margen de maniobra del BCE anclarán las condiciones financieras globales

El tensionamiento financiero afecta a las economías emergentes pero la diferenciación seguirá siendo notable

EE.UU.: la mejora de los datos y el acuerdo fiscal elevan la previsión para 2014 y sesgan al alza las perspectivas

China: estímulos domésticos y demanda externa mantienen las perspectivas de crecimiento

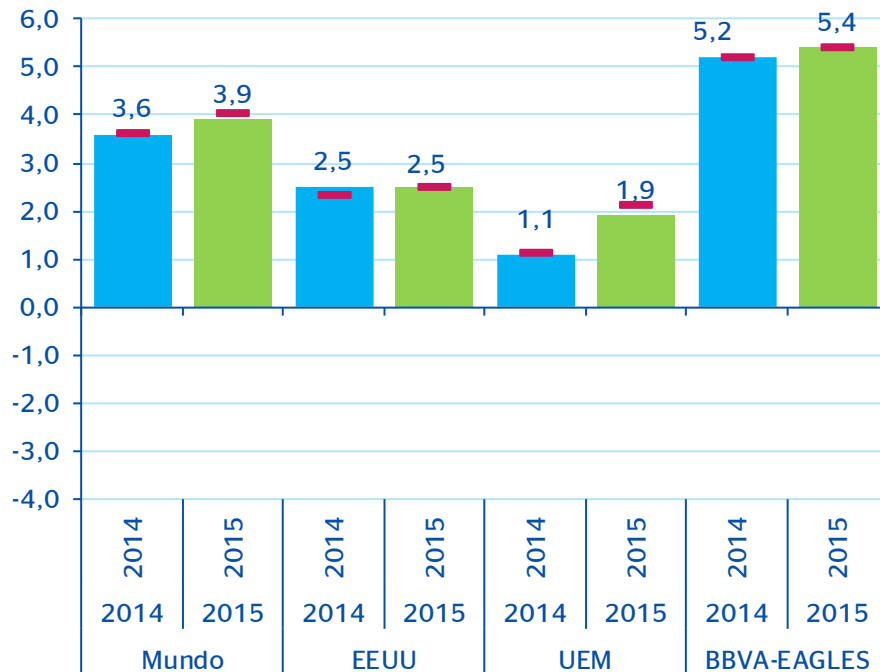
La zona del euro: mejora de las expectativas con un papel creciente de la demanda interna

# Expansión económica con diversidad de ritmos y riesgos

## Crecimiento económico

(% a/a)

Fuente: BBVA Research y FMI



El ciclo de crecimiento se fortalece, sobre todo en las economías avanzadas y en algunas emergentes

El escenario base requiere que los responsables de las políticas económicas hagan frente a vulnerabilidades como ...

... menores estímulos monetarios en EE.UU., unión bancaria, riesgo de deflación en UEM y vulnerabilidades en las economías emergentes

■ Escenario Base feb-2014 Baseline ■ Escenario Base nov-2013 Nov-13

## ... con algunas incertidumbres importantes para 2014

Mundo: (1) riesgo de desaceleración brusca en algunos países y su capacidad para reequilibrar su patrón de crecimiento (p.e., China), (2) efectos en flujos de capitales y condiciones financieras de la política de la Fed, y (3) geopolítica

EE. UU.: (1) riesgos en la estrategia de salida de la Fed, (2) techo de deuda, incertidumbre fiscal a el largo plazo, and (3) crecimiento potencial, ¿estancamiento secular?

UEM: (1) persistencia del riesgo soberano y fragmentación financiera, (2) proceso hacia la Unión Bancaria (AQR, MES, MER, etc.), (3) riesgo de deflación o de una inflación muy baja, y (4) evolución del rescate de Grecia y Portugal



# Índice

## Sección 1

Economía mundial: una aceleración gradual apoyada por las economías desarrolladas

## Sección 2

**España: sesgos al alza por primera vez desde el inicio de la crisis**

## Sección 3

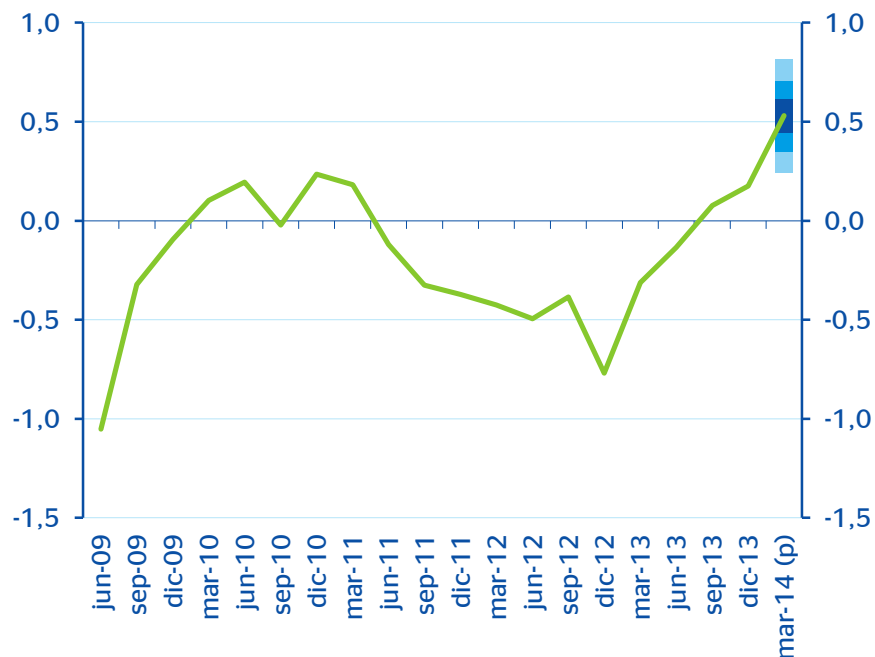
La economía canaria tocó fondo en 2013 y retoma el crecimiento en 2014

# Por primera vez los sesgos son al alza

## España: crecimiento del PIB y previsiones MICA-BBVA\*

(% t/t; \*48,5% de la información disponible)

Fuente: BBVA Research a partir de INE



- IC al 60%
- IC al 40%
- IC al 20%
- Observado (p: previsiones del MICA-BBVA Research)

Tras tres años en recesión la demanda doméstica volvió a contribuir positivamente al crecimiento en el segundo semestre de 2013 ...

... como consecuencia de mejores fundamentos, una política fiscal menos contractiva, una menor incertidumbre y una mayor sustitución de importaciones

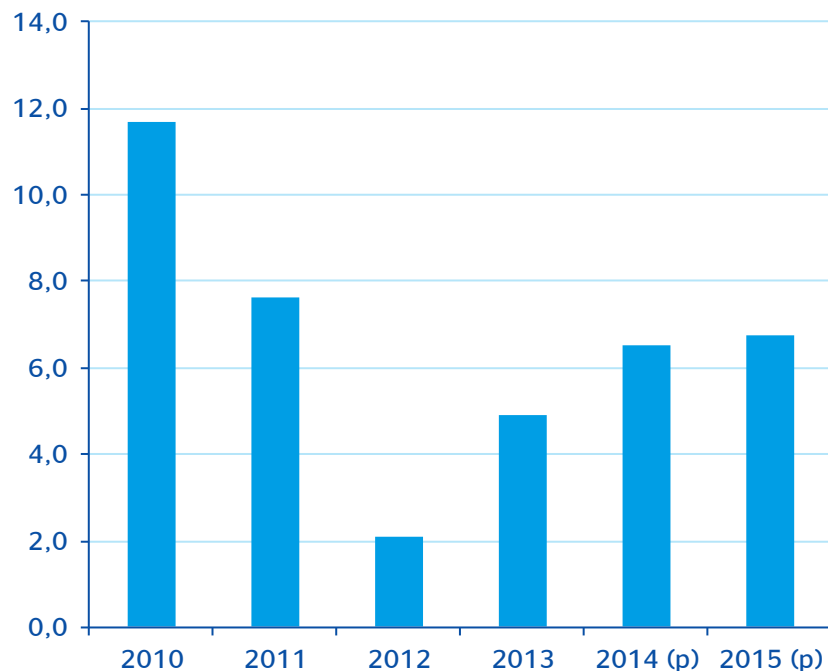
La información disponible apunta a un crecimiento del 0,5% en 1T14

# Sesgos al alza:

## 1. Las exportaciones continuarán creciendo

### España: aportación al crecimiento de las exportaciones

Fuente: BBVA Research a partir de INE



Se espera que la recuperación continúe basada en el aumento de las exportaciones

La desaceleración de las exportaciones es temporal y revertirá ante un escenario de mayor crecimiento mundial

El menor dinamismo de los países emergentes se ha visto compensado por la recuperación en la UEM

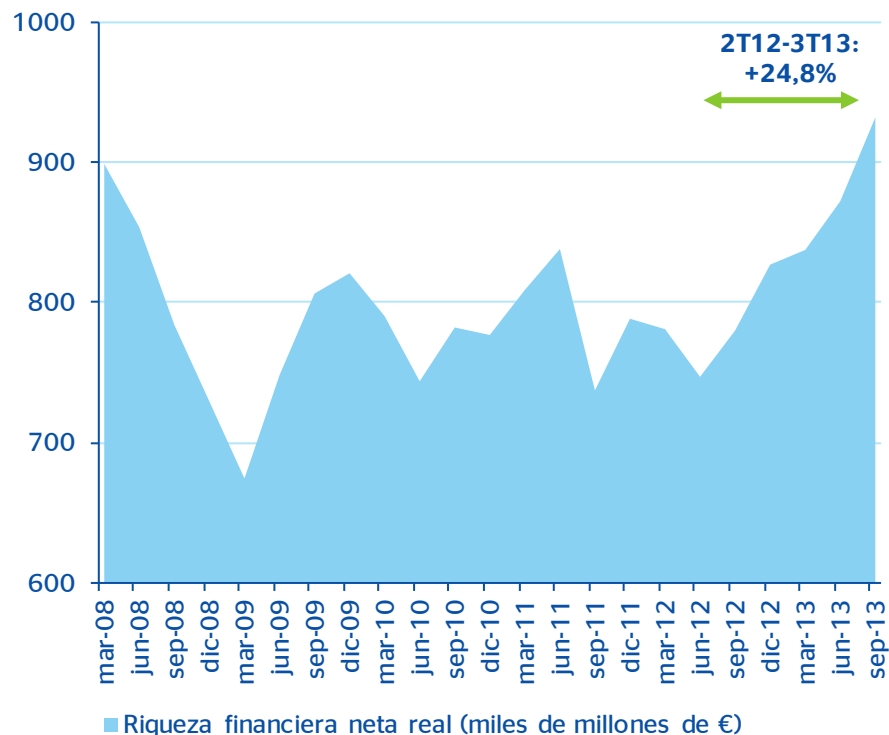
# Sesgos al alza

## 2. Aumento del ahorro y de la riqueza financiera

### España: riqueza financiera neta real de los hogares

(Deflactada por el deflactor del consumo privado. Datos CVEC)

Fuente: BBVA Research a partir de BdE e INE



El aumento del ahorro de empresas y familias ha sido una condición necesaria en las recuperaciones españolas,...

..., que ha facilitado el proceso de desapalancamiento y la mejora de la situación financiera del sector privado, ...

..., lo que junto con la estabilización y mejora del valor de la riqueza, ha propiciado un aumento del consumo y la inversión

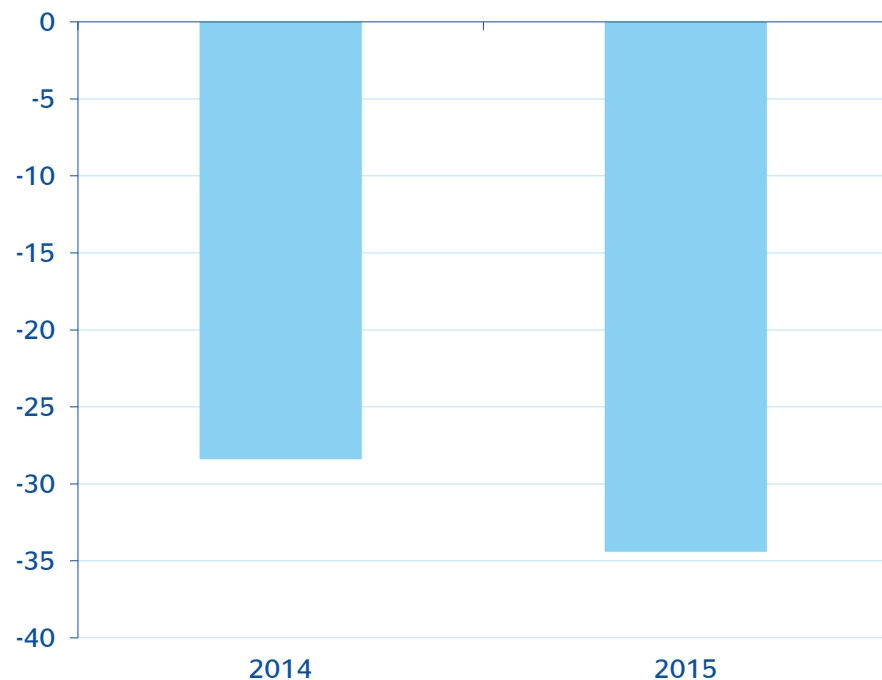
## Sesgos al alza

### 3. Mayor certidumbre y menores tensiones financieras

#### España: tipo de interés del bono a 10 años

(Diferencia respecto a previsión de noviembre de 2013 en pb)

Fuente: BBVA Research



La mejor percepción exterior de la economía española ha permitido reducir la dependencia de la financiación del BCE

Las menores tensiones financieras se transmiten a la economía con un retraso de entre 6 a 9 meses

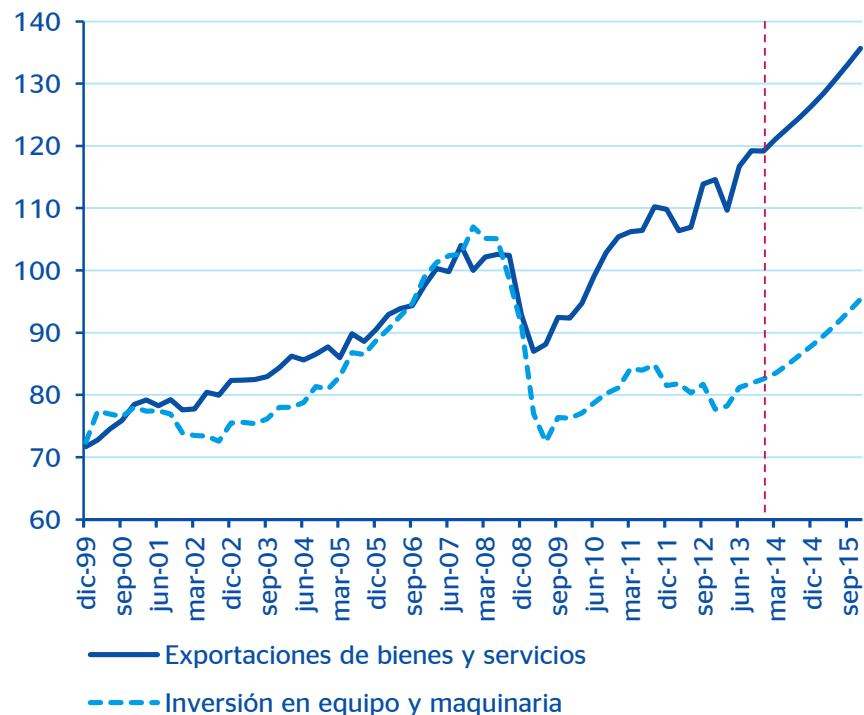
Un descenso permanente de 100 pb en los tipos de interés del soberano implica hasta un punto más de crecimiento para la economía

# Sesgos al alza

## 4. Mayor dinamismo de la inversión

### España: exportaciones e inversión en equipo y maquinaria (2008=100)

Fuente: BBVA Research a partir de INE



La recuperación que se espera en la UEM y la continuidad del crecimiento de las exportaciones ...

... deberían traducirse en un aumento de la inversión del sector privado

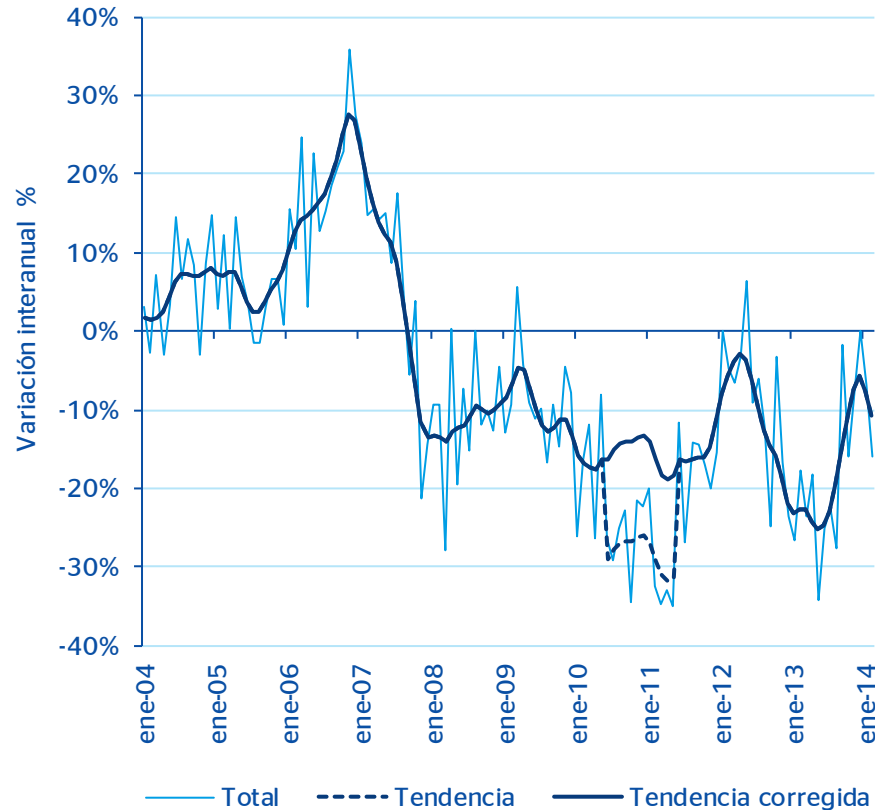
De hecho, la inversión en maquinaria y equipo habría crecido un 6,3% hasta el 4T13

# Sesgos al alza

## 5. Mejoran los flujos de nuevas operaciones de crédito

### España: nuevas operaciones de préstamo y crédito a hogares, ISFLSH y sociedades no financieras

Fuente: BBVA Research a partir de Banco de España (Feb. 2014)



La economía española está atravesando un proceso ineludible de reducción de su endeudamiento ...

... que es compatible con la provisión de crédito para proyectos solventes

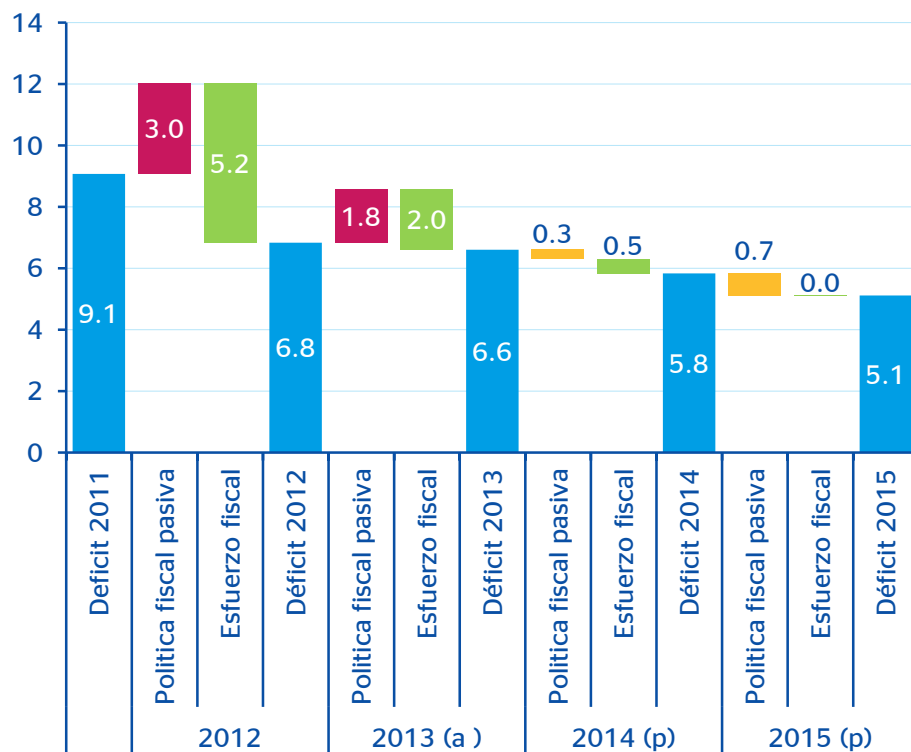
Se observa ya un punto de inflexión y una mejora de los flujos de crédito a empresas, que se consolidará en 1S14

# Sesgos al alza

## 6. Menor esfuerzo fiscal en 2014

### AA.PP.: descomposición del déficit público excluidas las ayudas al sector financiero

(% PIB)  
Fuente: BBVA Research a partir de MINHAP



El esfuerzo fiscal fue significativo en 2012 y 2013 ...

..., y permitió que el déficit público se haya mantenido alrededor del 6,6% del PIB ...

Para 2014 se espera un esfuerzo fiscal menos intenso de lo previsto hace unos meses, lo que ayudará a la recuperación



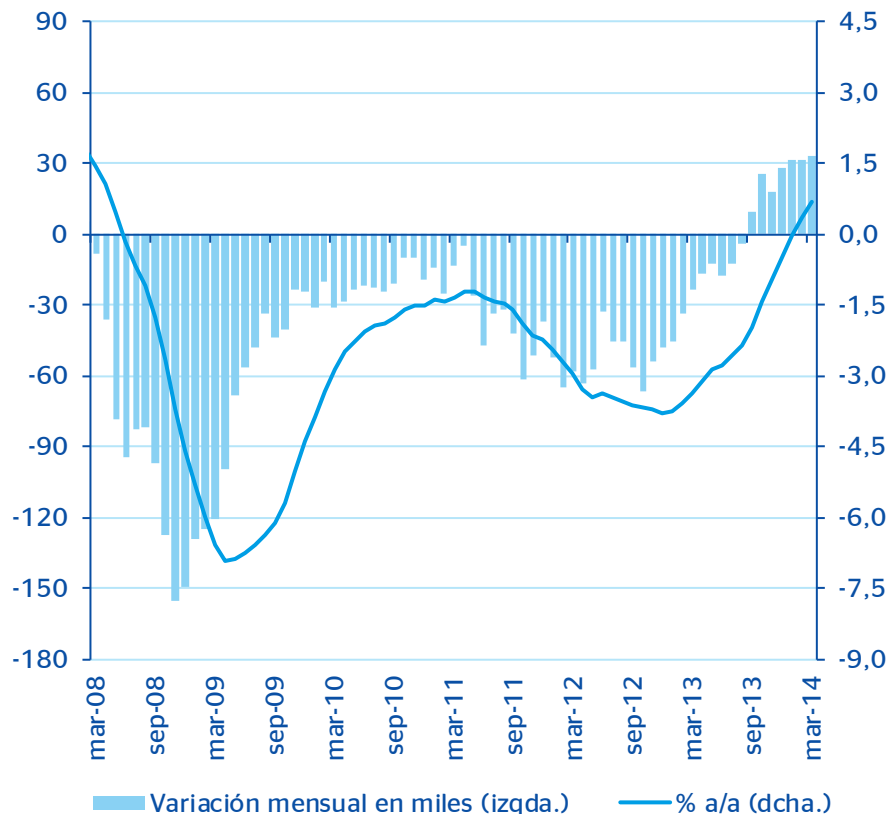
# Sesgos al alza

## 7. Evolución del mercado laboral

### España: afiliación media a la Seguridad Social

(Excluyendo cuidadores no profesionales, datos CVEC)

Fuente: BBVA Research a partir de INE



El proceso de creación neta de empleo ha comenzado antes de lo previsto, en parte como resultado de la moderación salarial

Con instituciones laborales más adecuadas al inicio de la crisis se podría haber evitado la destrucción de un millón de empleos

En 2014 se creará empleo por primera vez desde el inicio de la crisis (+0,4%). En 2015, la creación de empleo se acelerará hasta el 1%

# Índice

## Sección 1

Economía mundial: una aceleración gradual apoyada por las economías desarrolladas

## Sección 2

España: sesgos al alza por primera vez desde el inicio de la crisis

## Sección 3

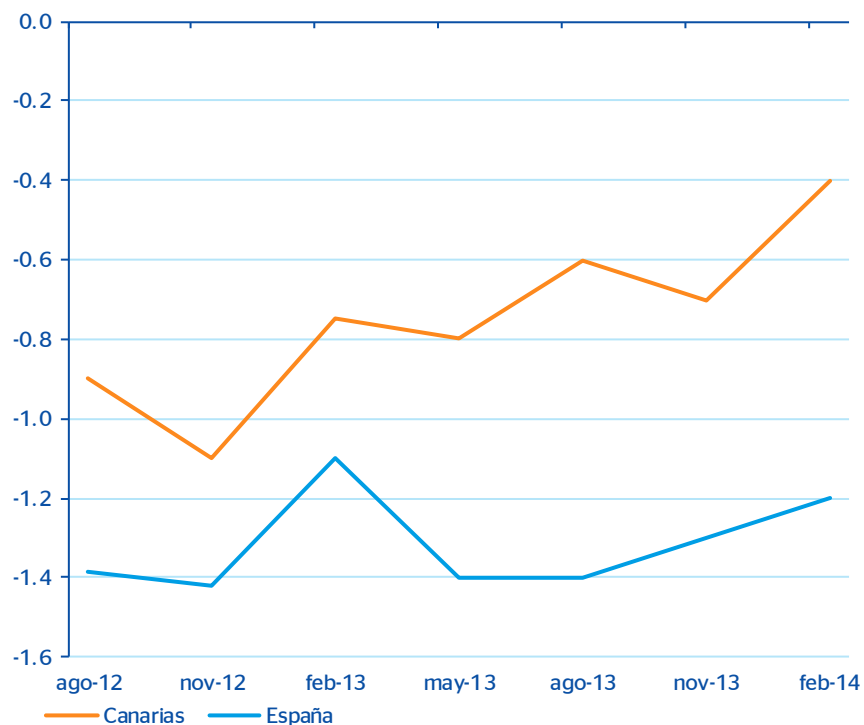
**La economía canaria tocó fondo en 2013 y retoma el crecimiento en 2014**

# 2013: punto de inflexión y vuelta al crecimiento

## Canarias y España: cambios en la previsión de crecimiento para 2013

(% a/a)

Fuente: BBVA Research



Los principales indicadores de coyuntura evolucionaron de menos a más...

... propiciando una paulatina mejora de las previsiones del crecimiento en la región

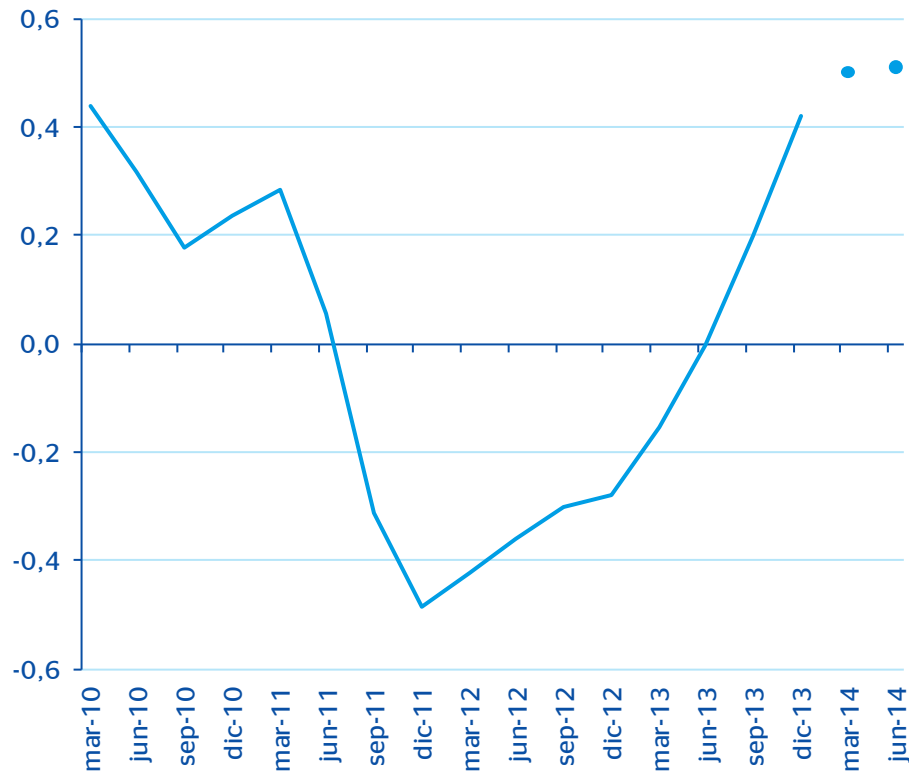
Canarias registró una caída del PIB del 0,4% en 2013, en línea con las previsiones de BBVA Research

# 2013: punto de inflexión y vuelta al crecimiento

## Indicador de Actividad: MICA-BBVA Canarias

(% t/t)

Fuente: BBVA Research a partir de fuentes nacionales



Tras el esfuerzo fiscal y la recesión europea a finales de 2012 y principios de 2013, la economía canaria recupera el pulso

El crecimiento volvió en la segunda parte de 2013...

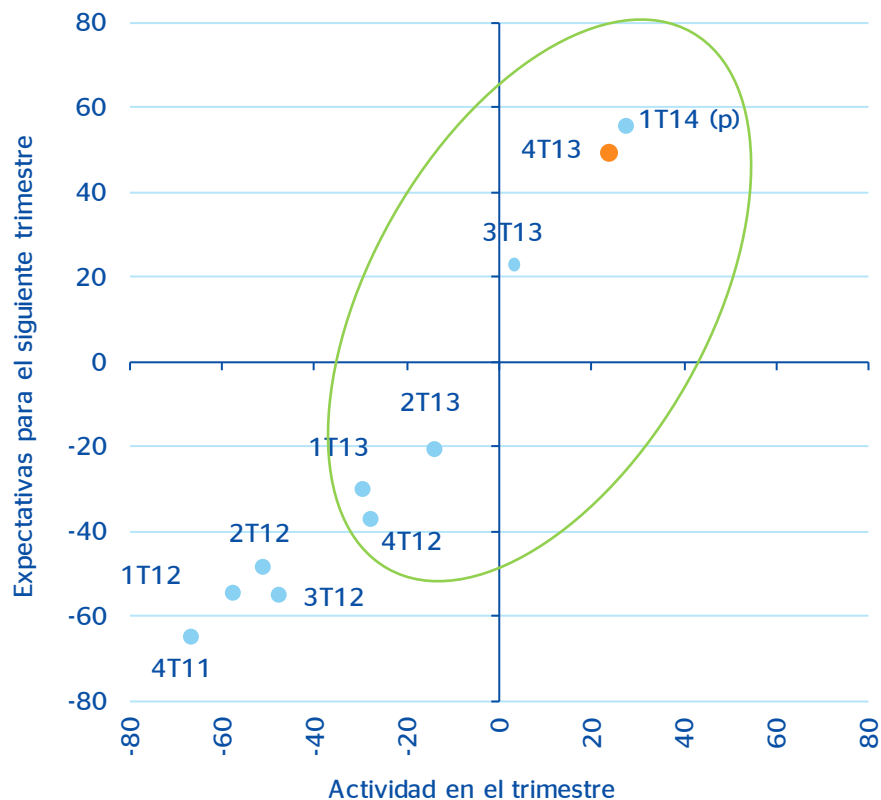
... y se proyecta hacia delante de acuerdo con los últimos datos

# 2013: punto de inflexión y vuelta al crecimiento

## Canarias: actividad económica y expectativas

(Saldos de respuestas extremas)

Fuente: BBVA



La encuesta de BBVA en Canarias reflejó una clara mejoría de la actividad durante 2013

El saldo de respuestas extremas de actividad cambió de signo en el tercer trimestre

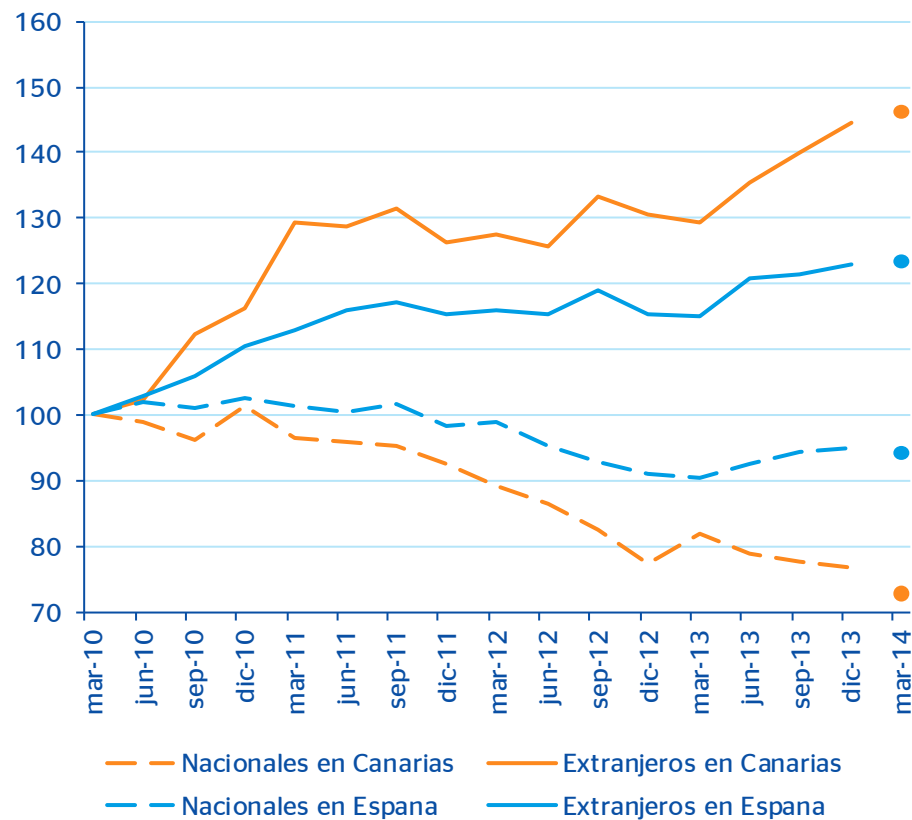
La mejora también es la nota predominante en las perspectivas, que parecen confirmarse con la información provisional disponible de 1T14

# 2014: el inicio de la recuperación

## Canarias y España: entrada de turistas en hoteles

(mar-10=100, CVEC)

Fuente: BBVA Research a partir de INE



## I. El soporte exterior: el turismo recupera dinamismo (i)

Tras la ligera desaceleración en 2012, el sector turístico vuelve a crecer en 2013

La aceleración del turismo extranjero permitió un buen comportamiento en 2013

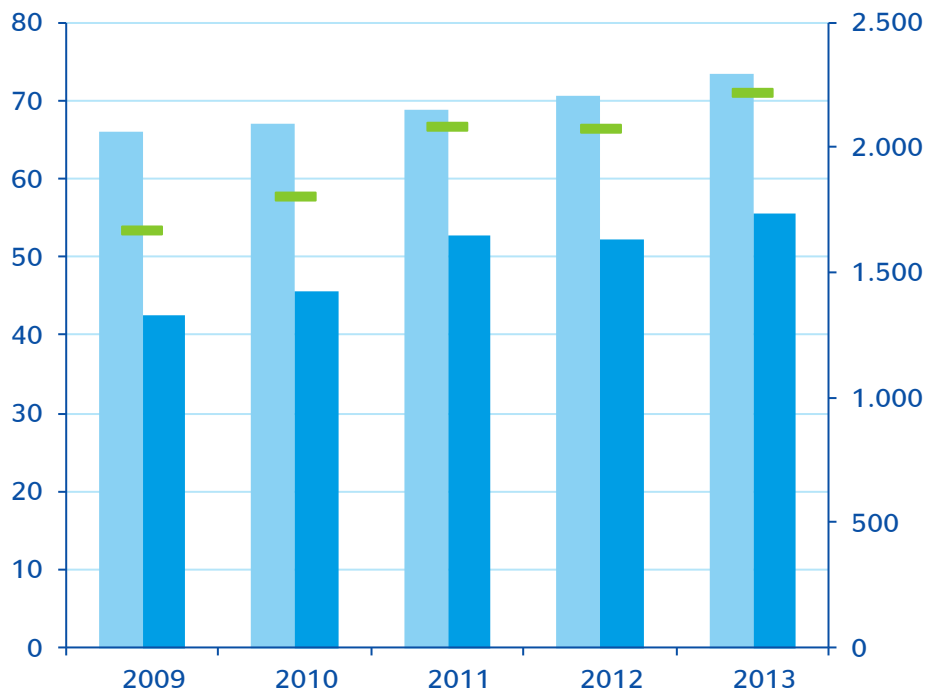
Hacia delante perspectivas positivas por un mejor entorno europeo y la recuperación demanda interna de España

# 2014: el inicio de la recuperación

## Canaria: índices de rentabilidad del sector hotelero

(€)

Fuente: BBVA Research a partir de INE



- Tarifa media por habitación (ADR)
- Ingresos por habitación disponible (RevPAR)
- Ingresos totales (M €, dcha)

## I. El soporte exterior: el turismo recupera dinamismo (ii)

La inestabilidad geopolítica de algunos países mediterráneos...

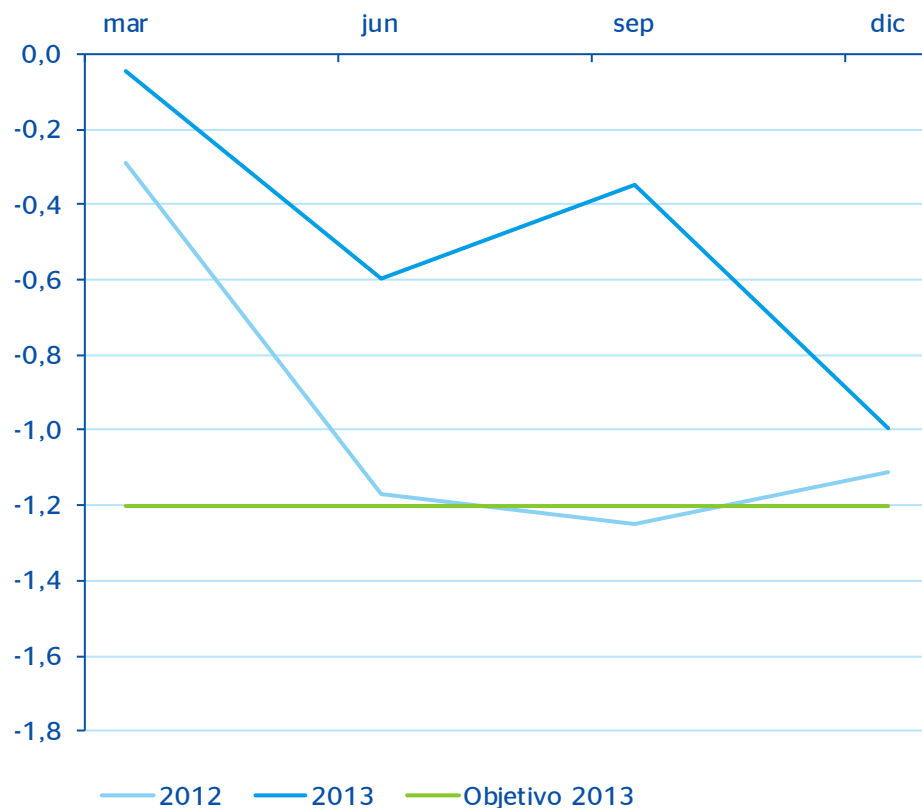
... disminuyó la competencia, permitiendo mejoras en los índices de rentabilidad

A futuro deberían emprenderse políticas encaminadas a disminuir los riesgos derivados de la desaparición de estos factores exógenos

# 2014: el inicio de la recuperación

## Canarias: saldo no financiero (% PIB)

Fuente: BBVA Research a partir de MINHAP



## II. Proceso de consolidación fiscal avanzado en Canarias

Cumplió con el objetivo de déficit en 2013 (-1,2%)...

... lo que le permitirá un menor ajuste fiscal en 2014 y 2015

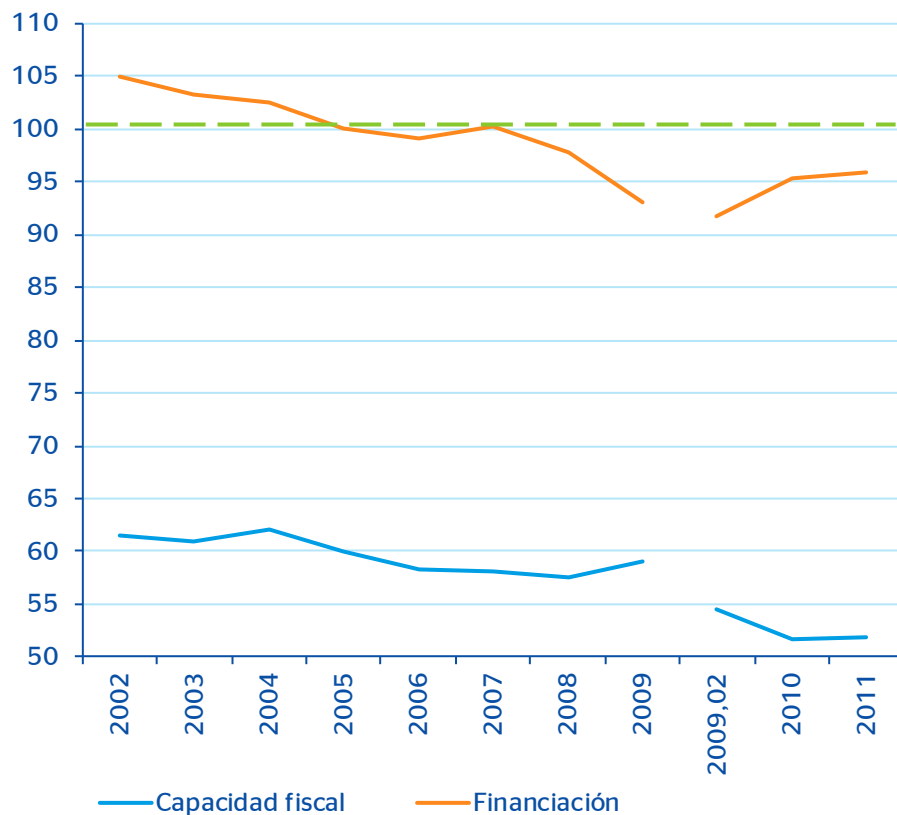
Tras Madrid y País Vasco es la tercera autonomía con menor nivel de deuda pública sobre el PIB (13,2%)



# 2014: el inicio de la recuperación

## Canarias: evolución de los índices de capacidad fiscal y de financiación por habitante ajustado

Fuente: Ángel de la Fuente



## II. Proceso de consolidación fiscal avanzado en Canarias Recuadro 4

La financiación por habitante ajustado en Canarias experimentó una tendencia a la baja que se ha corregido parcialmente desde 2009

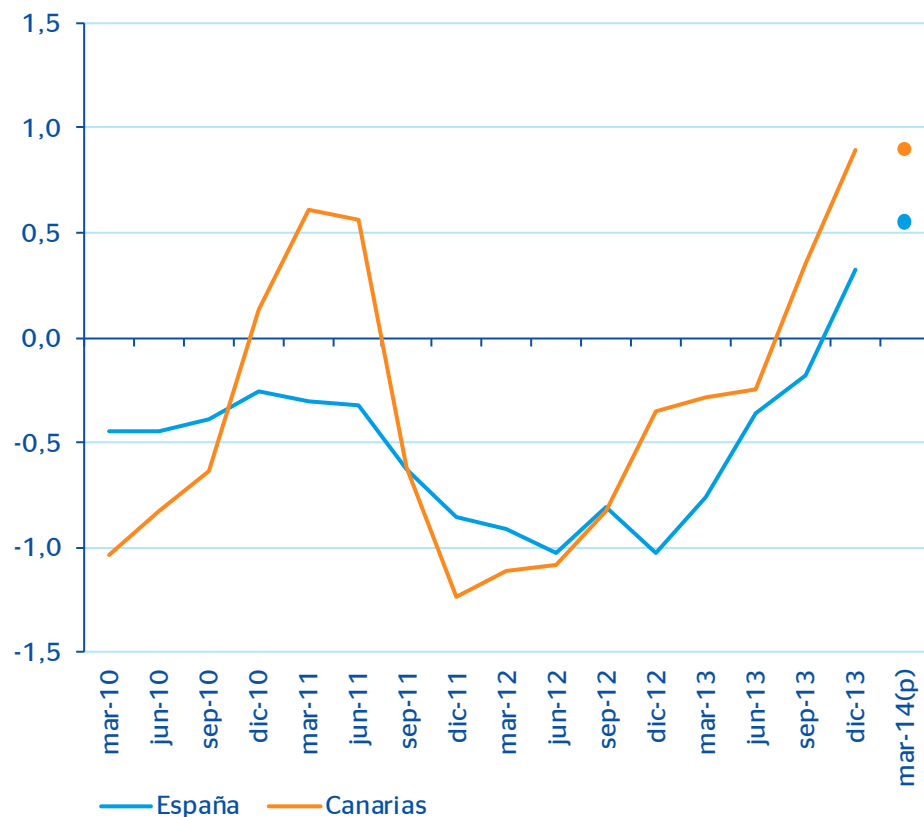
El régimen fiscal particular en Canarias ha permitido una menor presión sobre el consumo

En resumen, Canarias es una de las principales beneficiarias de los mecanismos de redistribución regional

# 2014: el inicio de la recuperación

## Canarias y España: Afiliación media a la Seguridad Social (%) (t/t, CVEC)

Fuente: BBVA Research a partir de Seguridad Social



III. La mejora de la afiliación ha sido constante y continuada

Los registros del mercado laboral evidenciaron un cambio de tendencia en 2013

Los datos disponibles adelantan una senda continuista de la expansión

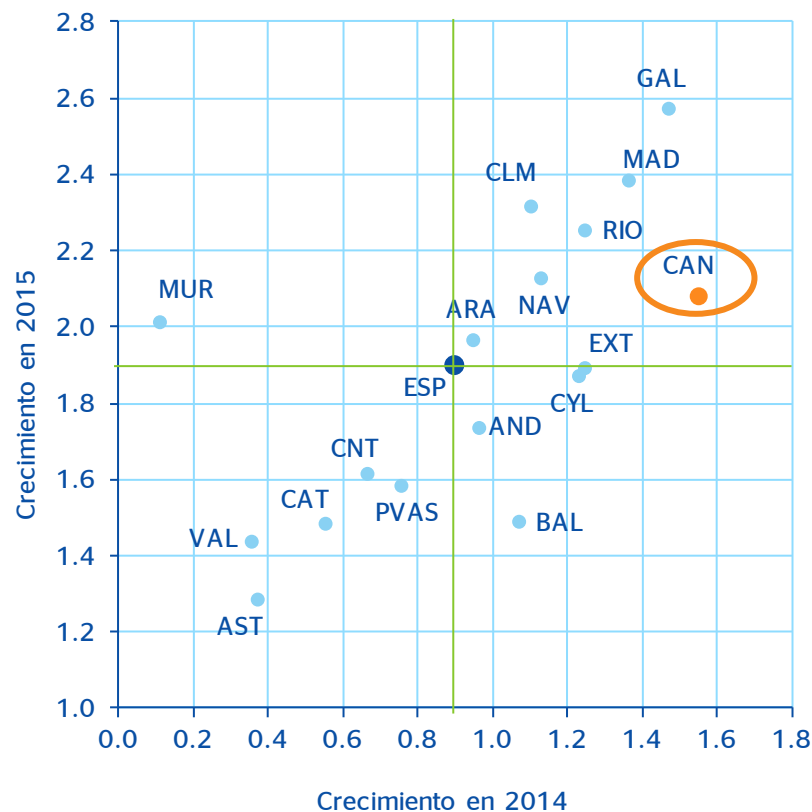
Con todo, la tasa de desempleo (34%) constituye un reto primordial para la economía canaria

# 2014: el inicio de la recuperación

## Crecimiento del PIB por CC. AA.

(variación promedio anual)

Fuente: BBVA Research a partir de INE



La economía Canaria retomará el crecimiento en 2014 (+1,5%) y 2015 (+2,1%)

La menor intensidad del ajuste fiscal y el buen desempeño del sector exterior ...

... serán los factores de apoyo para la recuperación

## La necesidad de profundizar el proceso reformador

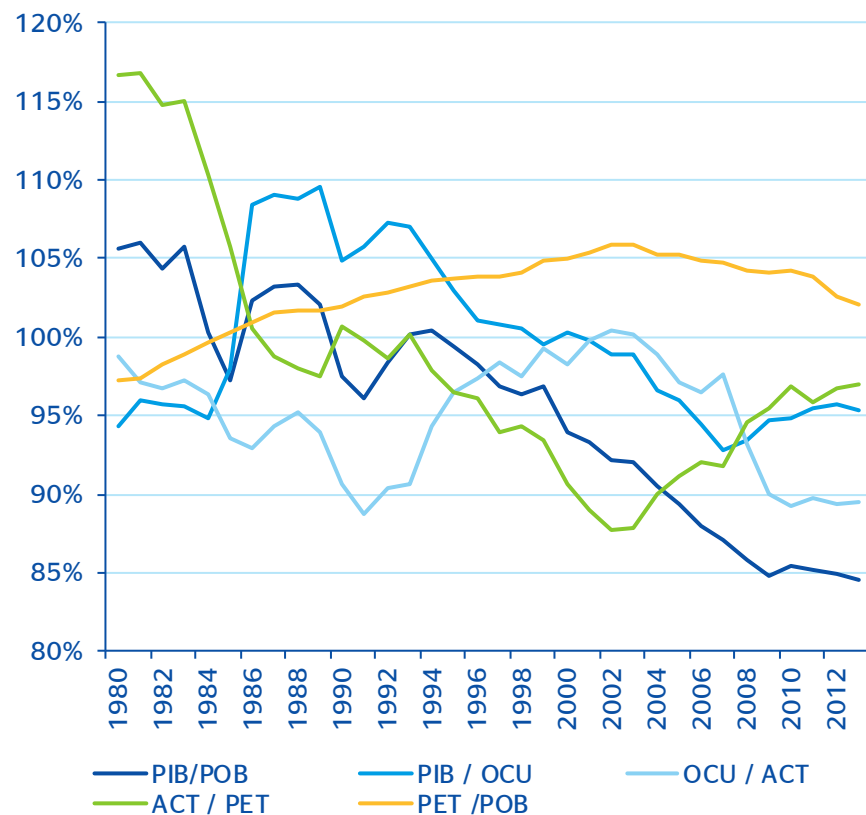
1. Continuar con el proceso de desapalancamiento y mejora de la financiación de la economía española: finalización de la reestructuración del sector financiero y atraer inversión extranjera directa
2. Reforma de las AA.PP., consolidación fiscal y sostenibilidad a largo plazo de las finanzas públicas, con un sistema fiscal eficiente que incentive el crecimiento y la creación de empleo
3. Reformas con las que mejorar la productividad, el tamaño de las empresas, competitividad, aumentar el atractivo exterior de España al capital físico, humano y tecnológico
4. Profundizar las reformas que mejoren la eficacia de las políticas activas de empleo, reduzcan la dualidad en el mercado laboral y mejoren su funcionamiento → más empleo y de mayor calidad

# Retos para el futuro: convergencia (i)

## Canarias: descomposición del PIB per cápita

(España=100)

Fuente: BBVA Research a partir de Seguridad Social



Canarias ha experimentado una divergencia en términos de PIB per cápita de manera casi ininterrumpida desde 1980

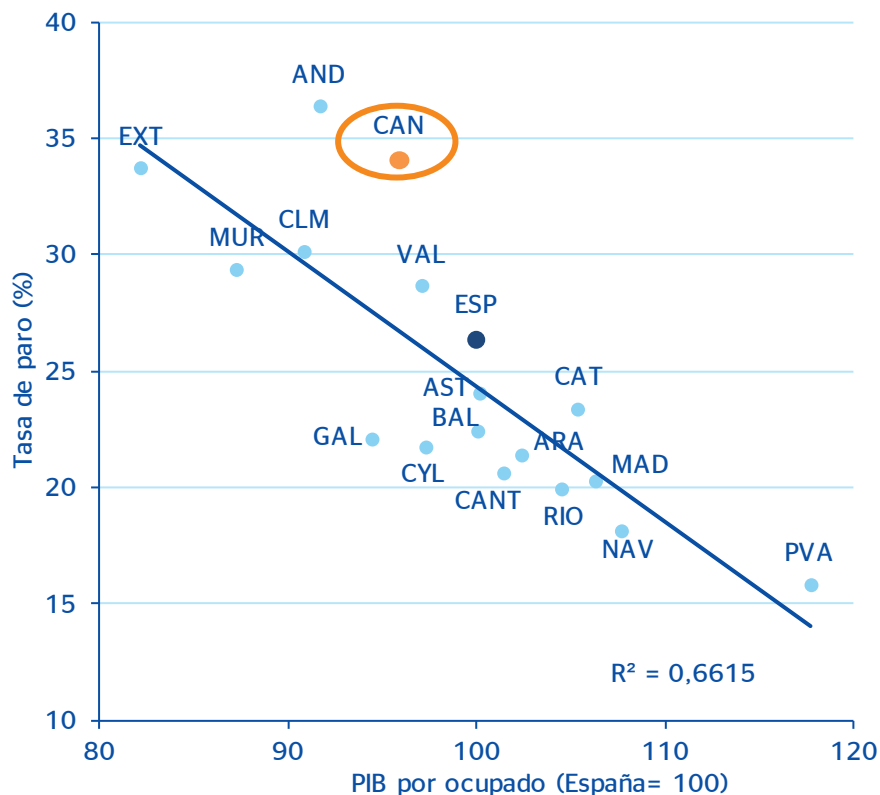
Caídas en la productividad y el cambio de tendencia en el componente demográfico justifican el menor avance

Avances en productividad, mejoras en la estructura del mercado laboral y la convergencia de la tasa de actividad y de ocupación, retos a futuro

# Retos para el futuro: convergencia (ii)

## PIB por ocupado y tasa de paro (2012)

Fuente: BBVA Research



Las reformas tienen efectos importantes sobre el crecimiento potencial de una economía ...

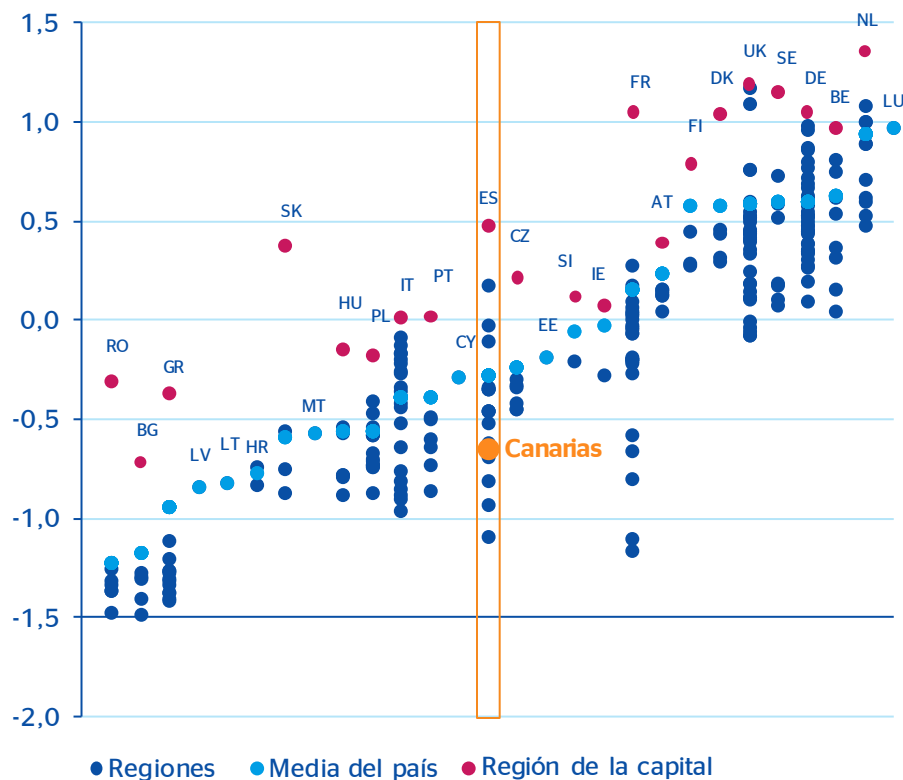
... y éste, sobre el tiempo necesario para recuperar los niveles de empleo anteriores a la crisis

Asumiendo un crecimiento del 2,5% (y del 0,6% de la productividad) se necesitarían 10 años para recuperar el nivel de empleo regional pre-crisis

# Retos para el futuro: convergencia (iii)

## Índice de competitividad regional 2013

Fuente: BBVA Research a partir de Annoni y Dijkstra (2013)



La educación, la inversión en I+D+i o el desarrollo de empresas tecnológicas tienen una fuerte relación con el PIB potencial

Canarias debe redoblar sus esfuerzos para mejorar su posición en estos indicadores

La implementación de reformas en estos ámbitos será fundamental para garantizar una convergencia en PIB y renta con éstas

## Mensajes principales

- 1 El ciclo económico global mejora** y el crecimiento mundial mostrará una aceleración moderada en 2014-15 gracias a las economías desarrolladas
- 2 Por primera vez desde el inicio de la crisis, los posibles sesgos sobre las previsiones de la economía española son al alza.** La recuperación se apoya en las exportaciones, la sustitución de importaciones, la reducción en las tensiones financieras, la recuperación de las nuevas operaciones de crédito y un ajuste fiscal mejor repartido a lo largo del tiempo
- 3 La economía canaria tocó fondo en 2013 y ha iniciado su recuperación, que continuará en 2014 por encima de España,** gracias a un mayor dinamismo del sector exterior y los avances en la corrección de los desequilibrios internos
- 4 La recuperación sigue estando supeditada a varios factores,** entre los que destaca el proceso de reformas estructurales que será clave para avanzar en la convergencia con las regiones europeas



# Situación Canarias

Canarias, 7 de abril de 2014