

Observatorio Bancario

20 de agosto 2010

Captación Bancaria: Reporte Mensual de Coyuntura

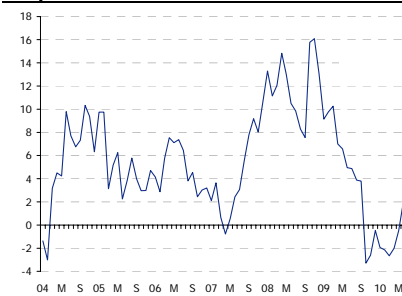
- En junio de 2010 la tasa de crecimiento real anual de la captación tradicional fue de 2.0%
- Esta tasa fue resultado de un mejor desempeño de la captación a la vista (6.3%) y del menor deterioro de la captación a plazo (-2.7%)
- El Ahorro Financiero, que está compuesto por instrumentos de ahorro bancario y no bancario, creció 6.1% real

Fco. Javier Morales E.
fj.morales@bbva.bancomer.com

Captación Tradicional Bca Comercial

En Jun-10 la tasa de crecimiento real anual de la captación tradicional (vista + plazo) de la banca comercial fue +2%. En el mes anterior ésta fue negativa (-0.5%), en tanto que en el mismo mes de 2009 fue positiva (5%). Durante los ocho meses de Oct-09 a May-10 esta captación tuvo crecimientos reales negativos, debido al fuerte deterioro de la captación a plazo en ese lapso en tanto que el crecimiento de la captación a la vista fue limitado. En Jun-10 el deterioro de la captación a plazo fue menor y la captación a la vista creció a mayor tasa. Esto se reflejó en un mejor desempeño de la captación tradicional.

Gráfica 1
Captación Tradicional. Var% Real Anual

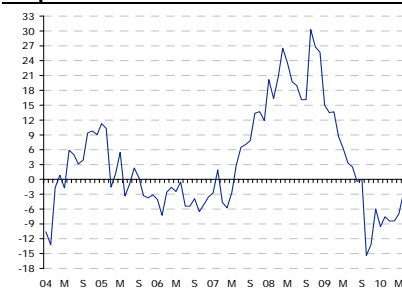


Fuente: BBVA Research con datos de Banco de México

Captación Bancaria a Plazo

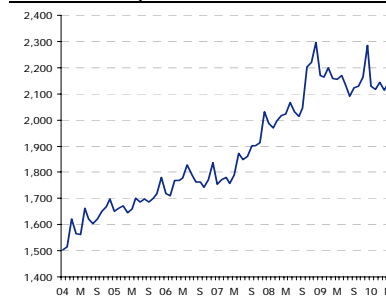
En Jun-10 la tasa de crecimiento real anual de la captación a plazo fue negativa y de -2.7%. En el mes anterior también fue negativa (-7%) y reflejó un mayor deterioro. En el mismo mes de 2009 el crecimiento de la captación a plazo fue positivo (+3.3%). Como lo muestra la Gráfica 5, en Oct-08 la captación a plazo registró un importante aumento debido a que hacia ésta fluyeron recursos de sociedades de inversión (SI) de deuda como consecuencia de las minusvalías que éstas registraron. La recuperación de las SI de deuda y la caída del PIB en 2009 afectaron a la captación a plazo.

Gráfica 4
Captación a Plazo. Var% Real Anual



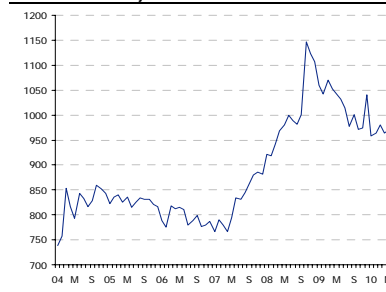
Fuente: BBVA Research con datos de Banco de México

Gráfica 2
Captación Tradicional. Saldos en mmp constantes de junio de 2010



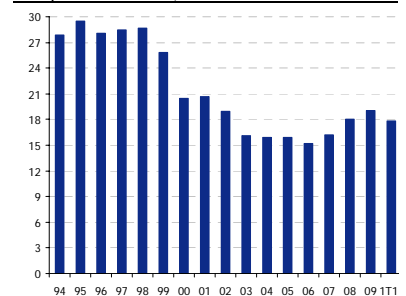
Fuente: BBVA Research con datos de Banco de México

Gráfica 5
Captación a Plazo Saldos en mmp constantes de junio de 2010



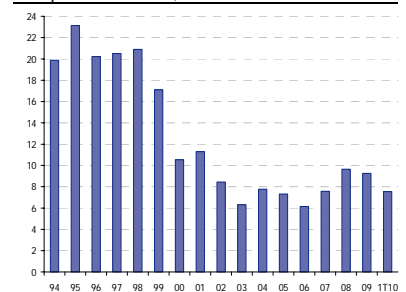
Fuente: BBVA Research con datos de Banco de México

Gráfica 3
Captación Tradicional. Proporción de PIB, %



Fuente: BBVA Research con datos de Banco de México e INEGI

Gráfica 6
Captación a Plazo Proporción de PIB, %



Fuente: BBVA Research con datos de Banco de México e INEGI

Captación Bancaria a la Vista

En Jun-10 el crecimiento real anual de la captación a la vista fue 6.3%, el cual fue mayor al del mes anterior (5.6%) y menor al del mismo mes de 2009 (6.5%). Sus componentes contribuyeron al crecimiento así: cheques en moneda nacional, aportó 4.5 puntos porcentuales (pp) de los 6.3 pp en que la captación a la vista creció; cuentas corrientes, 1.6 pp; captación a la vista de SAP's, 0.3 pp; y la aportación de cuentas de cheques en moneda extranjera fue negativa, -0.3%. Aparentemente, el mejor desempeño del PIB se está reflejando en una mayor tasa de crecimiento de la captación a la vista.

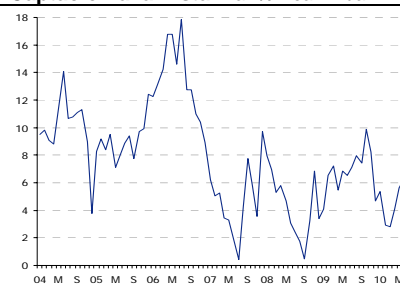
Sociedades de Inversión de Deuda

En Jun-10 la tasa de crecimiento real anual de las sociedades de inversión (SI) de deuda fue de 15.6%, la cual fue mayor a la del mes anterior (13.1%) y a la del mismo mes de 2009 (-6.4%). Cabe mencionar que de Jun-09 a Dic-09 el saldo de estas SI prácticamente no creció y su expansión se ha dado a lo largo de 2010. Esto puede deberse, entre otros factores, a la mayor actividad económica e ingreso observados en la primera mitad de este año

Ahorro Financiero (AF = ahorro en instrumentos bancarios y no banc)

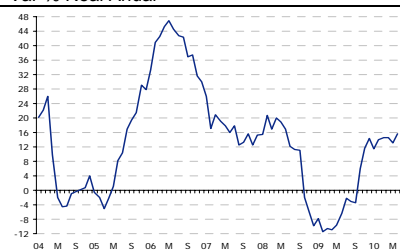
En Jun-10 el crecimiento real anual del AF fue 6.1%, y éste fue mayor a la del mes anterior (4.7%) y menor al del mismo mes de 2009 (7.3%). La Gráfica 13 muestra que la tasa de crecimiento del AF se ha recuperado a lo largo de 2010. Asimismo, la tasa de crecimiento promedio para el primer trimestre de 2010 fue de 1.4% y para el segundo ésta aumentó a 4.6%. Por otra parte, el principal instrumento de expansión del AF en Jun-10 fueron los valores emitidos por el sector público. Éstos contribuyeron con casi el 70% del crecimiento del AF.

Gráfica 7
Captación a la Vista. Var % Real Anual



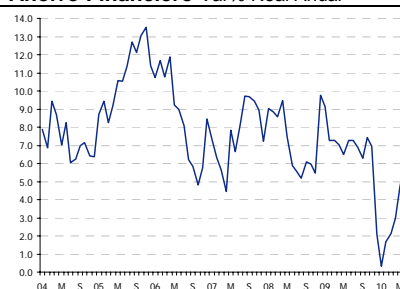
Fuente: BBVA Research con datos de Banco de México

Gráfica 10
Sociedades de Inversión Var % Real Anual



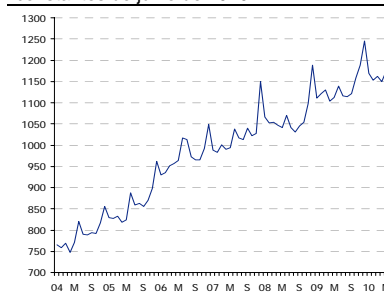
Fuente: BBVA Research con datos de Banco de México

Gráfica 13
Ahorro Financiero Var% Real Anual



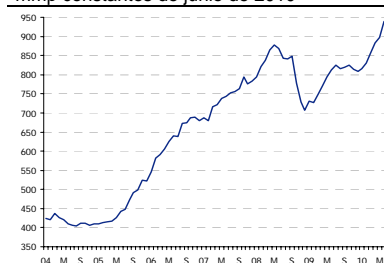
Fuente: BBVA Research con datos de Banxico

Gráfica 8
Captación a la Vista Saldos en mmp constantes de junio de 2010



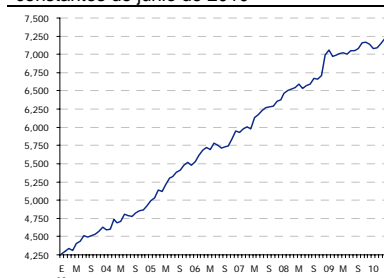
Fuente: BBVA Research con datos de Banco de México

Gráfica 11
Sociedades de Inversión. Saldos en mmp constantes de junio de 2010



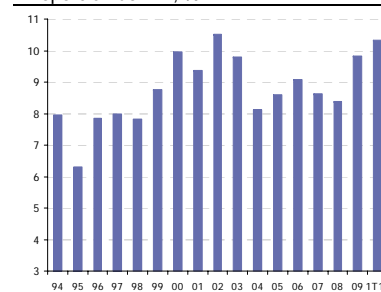
Fuente: BBVA Research con datos de Banco de México
Gráfica 14

Ahorro Financiero. Saldos en mmp constantes de junio de 2010



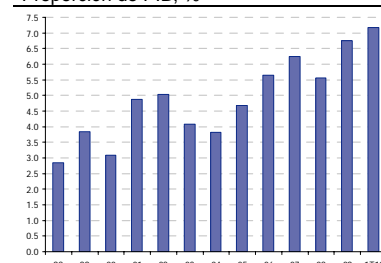
Fuente: BBVA Research con datos Banxico

Gráfica 9
Captación a la Vista Proporción de PIB, %



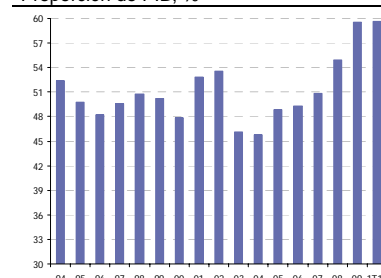
Fuente: BBVA Research con datos de Banco de México e INEGI

Gráfica 12
Sociedades de Inversión Proporción de PIB, %



Fuente: BBVA Research con datos de Banco de México e INEGI
Gráfica 15

Ahorro Financiero Proporción de PIB, %



Fuente: BBVA Research, datos Banxico

AHORRO FINANCIERO POR COMPONENTES

Saldos a fin de período en mmp de junio de 2010

	1998	1999	2000	2001	2002	2003	2004	2005	2006	2007	2008	2009	E08	F	M	A	M	J	J	A	S	O	N	D	E09	F	M	A	M	J	J	A	S	O	N	D	E10	F	M	A	M	J	
M4 a	3,533	3,718	3,850	4,297	4,488	4,906	5,226	5,808	6,310	6,763	7,413	7,582	6,825	6,856	6,866	6,885	6,939	6,870	6,917	6,936	7,003	7,020	7,070	7,413	7,458	7,371	7,383	7,392	7,413	7,389	7,439	7,426	7,452	7,533	7,555	7,582	7,499	7,502	7,552	7,617	7,764	7,840	
- Billetes y monedas	214	266	270	283	313	341	371	400	446	475	512	537	446	442	433	426	434	428	434	433	429	447	455	512	496	490	483	481	486	479	484	473	466	473	481	537	514	505	505	499	510	508	
= Ahorro Financiero*	3,319	3,452	3,579	4,014	4,175	4,565	4,855	5,407	5,864	6,288	6,901	7,045	6,379	6,414	6,433	6,458	6,505	6,443	6,484	6,504	6,574	6,573	6,615	6,901	6,862	6,881	6,900	6,911	6,927	6,919	6,854	6,953	6,986	7,060	7,074	7,045	6,985	6,967	7,048	7,118	7,254	7,322	
I. Instituciones de Depósito	2,270	2,137	1,859	1,927	1,846	1,954	2,059	2,206	2,210	2,408	2,697	2,709	2,332	2,312	2,325	2,361	2,346	2,400	2,366	2,327	2,370	2,552	2,603	2,697	2,585	2,547	2,592	2,541	2,534	2,568	2,531	2,498	2,536	2,542	2,567	2,709	2,546	2,527	2,538	2,520	2,558	2,649	
Banca de desarrollo	242	245	251	299	313	325	323	387	323	307	326	340	274	270	262	278	260	269	271	246	251	275	306	326	342	310	318	312	313	334	334	339	328	328	320	340	332	327	316	312	317	342	
Banca comercial residente (Vista + Plazo)	1,863	1,764	1,518	1,552	1,466	1,576	1,676	1,755	1,811	2,003	2,265	2,254	1,961	1,943	1,968	1,988	1,994	2,039	2,003	1,985	2,017	2,172	2,190	2,265	2,140	2,133	2,170	2,128	2,125	2,140	2,100	2,062	2,094	2,100	2,133	2,254	2,099	2,088	2,113	2,085	2,115	2,183	
Vista	511	539	584	710	746	814	845	950	1,034	1,135	1,173	1,227	1,052	1,038	1,040	1,033	1,026	1,054	1,028	1,017	1,030	1,040	1,083	1,173	1,095	1,105	1,115	1,089	1,097	1,123	1,101	1,098	1,107	1,143	1,172	1,227	1,153	1,137	1,146	1,134	1,158	1,194	
Plazo	1,352	1,226	934	841	720	762	831	805	777	869	1,092	1,027	909	906	929	956	967	985	975	968	987	1,132	1,108	1,092	1,046	1,028	1,056	1,038	1,028	1,017	1,000	964	987	958	961	1,027	946	950	967	951	957	990	
Agencias en el extranjero de bancos comerciales	158	119	84	70	59	42	48	50	59	80	87	74	79	81	76	76	73	73	73	77	83	87	88	87	84	85	85	82	77	75	78	78	74	74	74	74	72	68	81	84	82		
Sociedades de Ahorro y Préstamo (SAP's)	7	8	6	7	8	10	12	14	16	18	19	41	18	18	18	18	19	19	19	19	19	19	19	19	19	19	19	19	19	19	19	19	19	19	19	19	19	19	19	19	19	19	19
II. Valores Emitidos por el Sector Público (VSP)	689	943	1,264	1,579	1,762	1,949	2,072	2,423	2,794	2,969	3,050	3,193	3,126	3,177	3,171	3,141	3,184	3,061	3,122	3,190	3,212	3,068	3,066	3,050	3,221	3,189	3,162	3,232	3,272	3,217	3,276	3,310	3,305	3,367	3,351	3,193	3,288	3,332	3,361	3,440	3,517	3,508	
Valores emitidos por el Gobierno Federal	636	872	1,030	1,012	1,123	1,210	1,108	1,259	1,721	1,970	2,148	2,285	2,063	2,092	2,105	2,113	2,116	2,030	2,071	2,143	2,159	2,085	2,159	2,148	2,314	2,280	2,295	2,332	2,383	2,332	2,385	2,404	2,390	2,453	2,450	2,285	2,340	2,373	2,378	2,434	2,508	2,479	
Brems	0	0	31	206	216	197	244	279	99	13	1	1	13	6	6	4	3	3	2	2	1	1	1	1	1	1	1	1	1	1	1	1	1	1	1	1	1	1	1	1	1	1	1
Bonos IPAB	0	0	105	213	283	341	471	552	579	626	543	522	680	703	686	650	687	651	673	669	676	612	538	543	540	539	499	521	508	503	507	518	527	535	515	522	567	568	582	592	582	602	
Otros Valores Públicos	53	71	98	148	140	201	249	333	395	361	359	384	370	376	374	375	377	377	376	376	375	370	367	359	367	359	362	368	377	380	382	384	387	386	378	384	384	381	391	401	413	426	426
III. Valores Emitidos por Empresas	108	89	126	131	178	227	251	254	284	328	319	297	332	338	340	351	352	362	368	365	370	332	323	319	320	312	307	295	284	292	306	306	296	304	305	297	307	301	304	307	309	304	
IV. SAR fuera de Siefiores	251	282	328	375	388	433	471	521	572	580	831	841	586	583	593	601	619	616	623	618	623	618	620	831	833	830	836	840	833	830	839	836	844	841	845	841	837	830	837	845	863	864	
Ahorro Financiero= I + II + III + IV*	3,318	3,451	3,578	4,013	4,173	4,562	4,853	5,404	5,860	6,285	6,898	7,039	6,375	6,410	6,429	6,455	6,501	6,439	6,479	6,500	6,571	6,569	6,611	6,898	6,959	6,878	6,897	6,908	6,924	6,907	6,951	6,950	6,980	7,054	7,068	7,039	6,979	6,991	7,041	7,112	7,247	7,326	

Instrumentos incluidos en el Ahorro Financiero

Siefiores	104	176	243	353	437	520	589	699	824	914	969	1,127	933	950	953	946	947	903	911	932	927	876	864	969	984	933	995	1,019	1,026	1,029	1,045	1,057	1,086	1,095	1,115	1,127	1,130	1,155	1,179	1,186	1,202	1,254
Tenencias de VSP en poder de extranjeros	41	16	13	24	24	32	36	135	166	251	289	326	294	317	320	311	309	298	343	368	357	310	294	289	306	284	285	289	276	284	292	311	325	331	326	352	363	398	444	439	436	
Sociedades de Ahorro y Préstamo (SAP's)	185	265	232	371	394	406	409	523	680	784	707	809	793	821	837	865	877	868	844	842	849	778	729	707	731	727	749	770	793	812	825	815	820	825	814	809	815	829	858	883	897	939
Sociedades de Inversión (deuda y capitales***)	221	311	276	425	443	477	497	617	819	962	834	969	964	985	1,005	1,027	1,042	1,031	998	995	994	906	853	834	849	840	864	892	922	941	959	958	969	973	970	969	974	995	1,038	1,068	1,091	1,131
Ahorro Financiero sin SAR Total***	2,964	2,994	3,008	3,286	3,351	3,612	3,795	4,187	4,468	4,795	5,101	5,078	4,860	4,882	4,887	4,911	4,938	4,924	4,948	4,954	5,024	5,079	5,131	5,101	5,145	5,118	5,070	5,052	5,068	5,051	5,071	5,060	5,056	5,124	5,114	5,078	5,018	5,012	5,032	5,087	5,189	5,214
SAR Total (Siefiores yno Siefiores)	354	456	570	727	823	951	1,058	1,217	1,393	1,490	1,797	1,961	1,515	1,529	1,543	1,544	1,563	1,515	1,531	1,546	1,547	1,491	1,480	1,797	1,814	1,759	1,827	1,856	1,856	1,881	1,889	1,924	1,930	1,954	1,961	1,960	1,979	2,009	2,024	2,058	2,112	

Variación % Real Anual

M4 a	5.4	5.2	3.5	11.6	4.4	9.3	6.5	11.1	8.6	7.2	9.6	2.3	8.9	8.8	8.3	9.2	7.3	5.7	5.5	5.1	6.0	6.2	5.6	9.6	9.3	7.5	7.4	6.8	7.5	7.5	7.1	6.4	7.3	6.9	2.3	0.5	1.8	2.3	3.0	4.7	6.1	
- Billetes y monedas	3.8	24.4	1.7	4.7	10.4	9.2	8.6	8.0	11.4	6.4	7.9	4.9	6.7	8.2	3.9	4.4	5.7	2.6	4.4	4.1	4.2	9.8	7.3	7.9	11.2	10.9	11.7	12.7	11.9	12.0	11.6	9.4	8.7	5.7	4.9	3.7	3.0	4.4	3.7	5.1	6.0	
= Ahorro Financiero*	5.5	4.0	3.7	12.2	4.0	9.3	6.4	11.4	8.4	7.2	9.7	2.1	9.0	8.9	8.6	9.5	7.4	5.9	5.5	5.2	6.1	6.0	5.5	9.7	9.2	7.3	7.3	7.0	6.5	7.3	6.9	6.3	7.4	6.9	2.1	0.3	1.7	2.1	3.0	4.7	6.1	
I. Instituciones de Depósito	3.3	-5.9	-13.0	3.7	-4.2	5.9	5.4	7.1	0.2	9.0	12.0	0.4	11.3	9.2	8.9	13.0	10.9	8.1	8.8	5.9	5.8	14.0	15.0	12.0	10.9	10.1	11.5	7.6	8.0	7.0	7.0	7.3	7.0	-0.4	-1.4	0.4	-1.5	-0.8	-2.1	-0.8	0.9	3.1
Banca de desarrollo	8.7	1.5	2.2	19.2	4.5	4.1	-0.7	19.8	-16.4	-5.1	6.4	4.1	-5.3	-7.9	-13.1	-1.7	0.6	-3.9	6.4	-8.5	-7.8	2.3	8.2	6.4	25.0	14.9	21.3	12.4	20.4	24.3	23.3	37.7	31.0	19.5	4.6	4.1	-2.8	5.6	-0.6	-0.3	1.2	2.2
Banca comercial residente (Vista + Plazo)	3.9	-5.3	-13.9	2.2	-5.5	7.5	6.3	4.7	3.2	10.6	13.1	-0.5	13.3	11.1	12.0	14.8	13.0	10.5	9.8	8.3	7.6	15.8	16.1	13.1	9.1	9.8	10.3	7.0	6.6	5.0	4.9	3.9	3.8	-3.3	-2.6	-0.5	-1.9	-2.1	-2.7	-2.0	-0.5	2.0
Vista	0.1	5.4	8.5	21.6	5.0	9.1	3.8	12.4	8.9	9.7	3.4	4.7	8.0	7.0	5.3	5.8	4.6	3.1																								