

Observatorio Bancario

22 de febrero de 2011

Fco. Javier Morales E.
fj.morales@bbva.bancomer.com

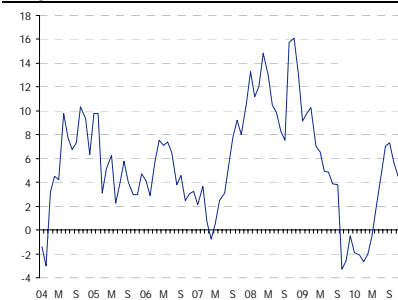
Captación Bancaria: Reporte Mensual de Coyuntura

- En diciembre de 2010 la tasa de crecimiento anual de la captación bancaria tradicional fue de 4.9% real y 9.6% nominal.
- La captación a la vista creció 9.5% real (nominal 14.3%) y la captación a plazo se contrajo 0.5% real (+3.9% nominal)
- El Ahorro Financiero siguió creciendo y lo hizo en 7.4%; y su mayor impulso vino del ahorro canalizado a los valores del sector público

Captación Tradicional Bca Comercial

En Dic-10 la tasa de crecimiento real anual de la captación tradicional (vista + plazo) de la banca comercial fue 4.9%. Esta tasa fue mayor a la del mes anterior (4.5%) y mayor a la del mismo mes de 2009 (-0.5%). Como se aprecia en la gráfica 1, a partir de Jun-10 la captación tradicional volvió a registrar tasas de crecimiento reales positivas. Esto fue consecuencia de la mejora del entorno macroeconómica dada por el crecimiento del PIB y del empleo. El principal impulso al crecimiento de esta captación provino de su componente de captación a la vista..

Gráfica 1
Captación Tradicional. Var% Real Anual

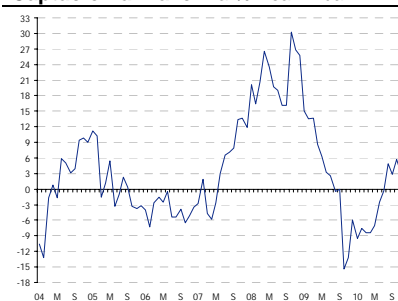


Fuente: BBVA Research con datos de Banco de México

Captación Bancaria a Plazo

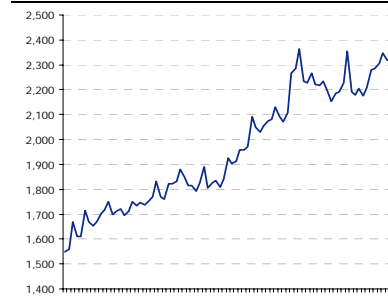
En Dic-10 la tasa de crecimiento real anual de la captación a plazo fue negativa y de -0.5%. Esta tasa fue menor al del mes anterior (2.8%) y mayor a la del mismo mes de 2009 (-6%). La captación bancaria a plazo y las Sociedades de Inversión (SI) de deuda son instrumentos de ahorro sustitutos. Esto sucede así porque cuando crece uno el otro decrece o su ritmo de expansión se desacelera. Por lo que respecta a las SI de deuda, como se aprecia en la gráfica 10, se tiene que éstas crecieron a tasas altas a lo largo de 2010, la cual influyó para restringir o moderar el crecimiento de la captación a plazo..

Gráfica 4
Captación a Plazo. Var% Real Anual



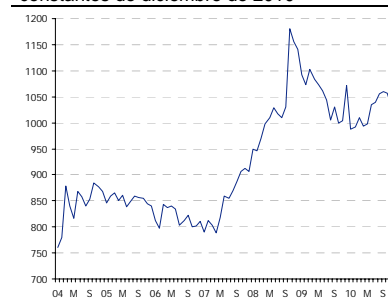
Fuente: BBVA Research con datos de Banco de México

Gráfica 2
Captación Tradicional. Saldos en mmp constantes de diciembre de 2010



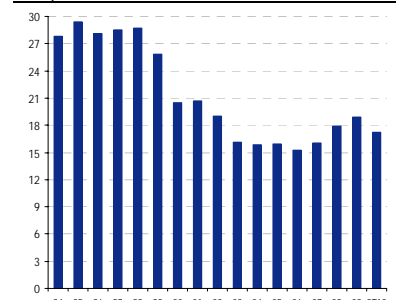
Fuente: BBVA Research con datos de Banco de México

Gráfica 5
Captación a Plazo Saldos en mmp constantes de diciembre de 2010



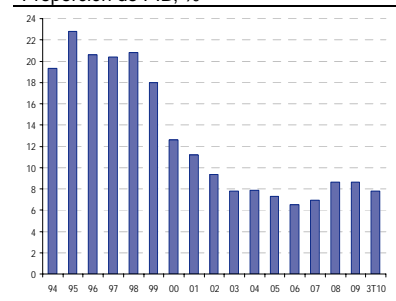
Fuente: BBVA Research con datos de Banco de México

Gráfica 3
Captación Tradicional. Proporción de PIB, %



Fuente: BBVA Research con datos de Banco de México e INEGI

Gráfica 6
Captación a Plazo Proporción de PIB, %

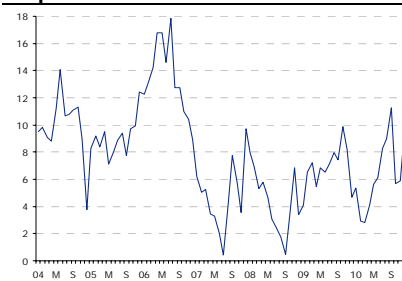


Fuente: BBVA Research con datos de Banco de México e INEGI

Captación Bancaria a la Vista

En Dic-10 la captación bancaria a la vista registró una tasa de crecimiento real anual de 9.5%. Éste fue mayor al del mes anterior (5.7%) y al del mismo mes de 2009 (4.7%). La aportación de sus componentes al crecimiento de 9.5 puntos porcentuales (pp) fue: cheques moneda nacional, aportó 9.6 pp de los 9.5 pp en que creció; cuentas corrientes, aportó 1.2 pp; y cheques en moneda extranjera -1.3 pp. Cabe mencionar que la tasa de crecimiento promedio de esta captación en 2010 fue de 6.2%. En la primera mitad del año fue de 4.5% y en la segunda mitad este promedio aumentó a 7.9%.

Gráfica 7
Captación a la Vista. Var % Real Anual

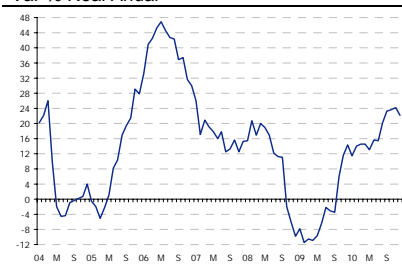


Fuente: BBVA Research con datos de Banco de México

Sociedades de Inversión (SI) de Deuda

En Dic-10 la tasa de crecimiento real anual del saldo de los recursos depositados en las Sociedades de Inversión de deuda (SI) fue de 22.2%. Esta tasa fue menor a la del mes anterior (24.1%) y mayor a la del mismo mes de 2009 (14.46%). La gráfica 10 indica que desde el último trimestre de 2009 estas SI volvieron a registrar crecimientos positivos. Asimismo, el crecimiento real anual promedio de 2010 fue 17.7% y en la segunda parte del año fue mayor y de 21.5%. En tanto persista la expansión del PIB el crecimiento de las SI continuará. ,

Gráfica 10
Sociedades de Inversión. Var % Real Anual

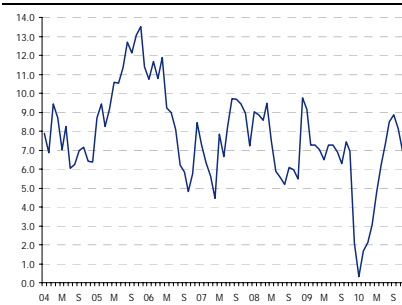


Fuente: BBVA Research con datos de Banco de México

Ahorro Financiero (AF = ahorro en instrumentos bancarios y no banc)

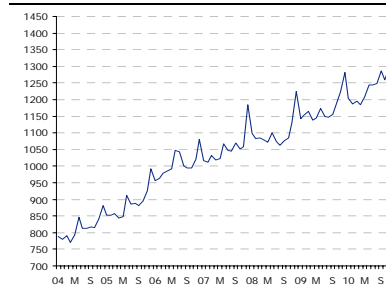
En Dic-10 la tasa de crecimiento real anual del AF fue 7.4%, la cual fue mayor a la del mes anterior (6.9%) y a la del mismo mes de 2009 (2.1%). La aportación al crecimiento de sus componentes fue: valores del sector público, aportaron 4.9 puntos porcentuales (pp) de los 7.4 pp en que creció; instituciones de ahorro, 1.8 pp (banca comercial, 1.6 pp; banca de desarrollo, 0.1 pp; Agencias en el exterior, 0.1 pp; Socs Ahorro y Préstamo, 0 pp); Sistema de Ahorro para el Retiro fuera de Siefores, 0.4 pp; y valores de deuda emitidos por empresas privadas, 0.3 pp.

Gráfica 13
Ahorro Financiero. Var % Real Anual



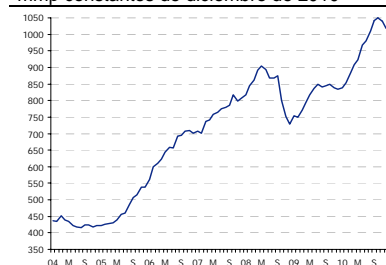
Fuente: BBVA Research con datos de Banxico

Gráfica 8
Captación a la Vista. Saldos en mmp constantes de diciembre de 2010



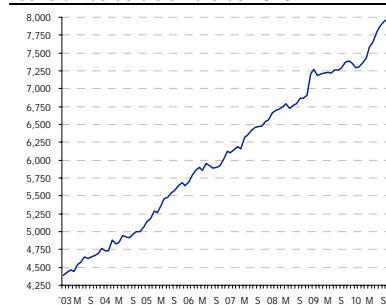
Fuente: BBVA Research con datos de Banco de México

Gráfica 11
Sociedades de Inversión. Saldos en mmp constantes de diciembre de 2010



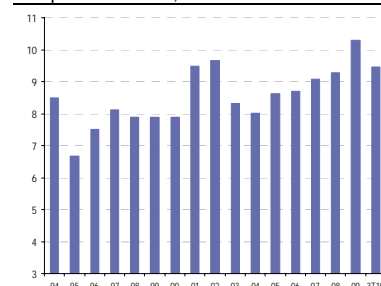
Fuente: BBVA Research con datos de Banco de México

Gráfica 14
Ahorro Financiero. Saldos en mmp constantes de diciembre de 2010



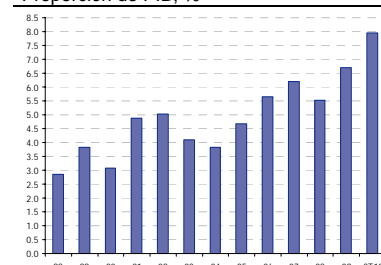
Fuente: BBVA Research con datos Banxico

Gráfica 9
Captación a la Vista. Proporción de PIB, %



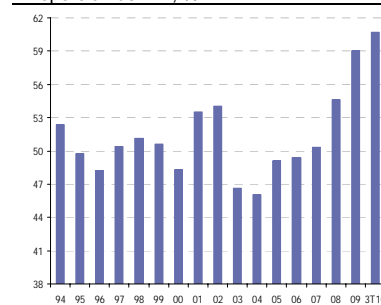
Fuente: BBVA Research con datos de Banco de México e INEGI

Gráfica 12
Sociedades de Inversión. Proporción de PIB, %



Fuente: BBVA Research con datos de Banco de México e INEGI

Gráfica 15
Ahorro Financiero. Proporción de PIB, %



Fuente: BBVA Research, datos Banxico

