

Observatorio Bancario

México

29 de abril de 2011
Análisis Económico

Fco. Javier Morales E.
fj.morales@bbva.bcomer.com

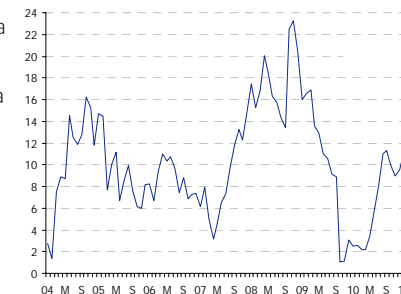
Captación Bancaria: Reporte Mensual de Coyuntura

- En febrero de 2011 la tasa de crecimiento anual nominal de la captación bancaria tradicional fue de 12.2%.
- Por su parte la captación a la vista creció 13.3% nominal en tanto que la captación a plazo lo hizo en 10.9% nominal
- El Ahorro Financiero creció en 13.1% nominal; su principal fuente de impulso fue el ahorro canalizado a los valores del sector público

Captación Tradicional Bca Comercial

En Feb-11 la tasa de crecimiento nominal anual de la captación tradicional (vista + plazo) de la banca fue 12.2%. Ésta fue mayor a la del mes anterior (11.3%) y a la del mismo mes de 2010 (2.6%). Como se aprecia en la gráfica 1, esta captación aumentó de manera significativa su ritmo de crecimiento en la segunda mitad de 2010. Su mayor dinamismo provino, en gran medida, del mejor desempeño de la captación a plazo. Esta última registró una tasa de crecimiento negativa promedio nominal en el primer semestre de ese año de -3.2% y en la segunda mitad de ese año su crecimiento fue positivo, y éste ha seguido aumentando en 2011

Gráfica 1
Captación Tradicional.
Var% nominal Anual

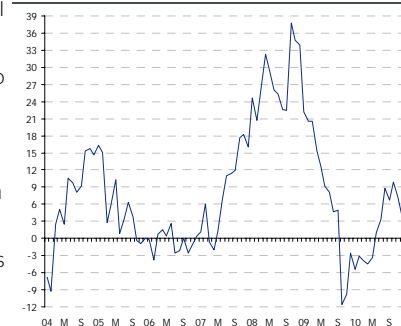


Fuente: BBVA Research con datos de Banco de México

Captación Bancaria a Plazo

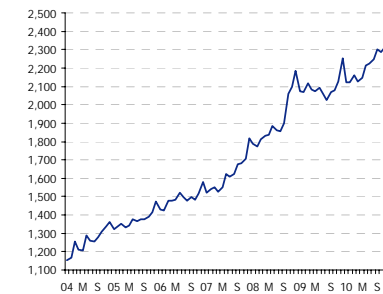
En Feb-11 el crecimiento nominal anual de la captación a plazo fue 10.9%. Éste fue mayor al del mes anterior (9.6%) y al del mismo mes de 2010 (-3.1%). El mejor desempeño de esta captación se debe, entre otros, al crecimiento del PIB. En la medida en que el PIB siga creciendo de manera sostenida y a tasas relativamente altas, como se espera que suceda en 2011, el impulso a la captación a plazo continuará. Otro factor que también ha influido en esta captación es el menor dinamismo que las sociedades de inversión de deuda han registrado. Éstas son sustitutos de la captación a plazo y si presentan un menor ritmo de crecimiento esto favorece a la captación a plazo.

Gráfica 4
Captación a Plazo.
Var% Nominal Anual



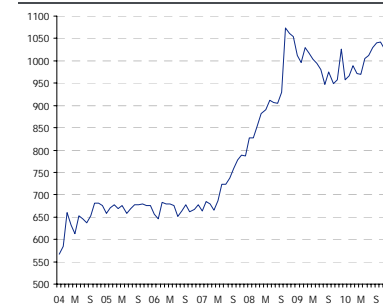
Fuente: BBVA Research con datos de Banco de México

Gráfica 2
Captación Tradicional.
Saldos en mmp corrientes



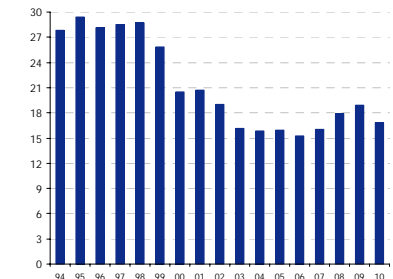
Fuente: BBVA Research con datos de Banco de México

Gráfica 5
Captación a Plazo.
Saldos en mmp corrientes



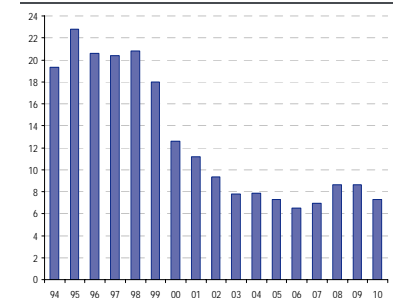
Fuente: BBVA Research con datos de Banco de México

Gráfica 3
Captación Tradicional.
Proporción de PIB, %



Fuente: BBVA Research con datos de Banco de México e INEGI

Gráfica 6
Captación a Plazo
Proporción de PIB, %

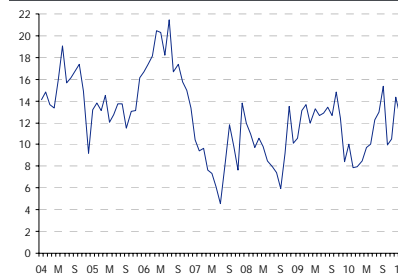


Fuente: BBVA Research con datos de Banco de México e INEGI

Captación Bancaria a la Vista

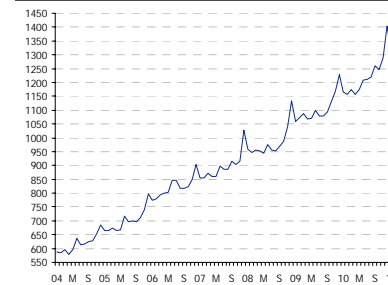
En Feb-11 la tasa de crecimiento nominal anual de la captación a la vista de la banca comercial fue de 13.3%. Esta tasa fue mayor a la del mes anterior (12.6%) y a la del mismo mes de 2010 (7.9%). La aportación de sus componentes al crecimiento de 13.3 puntos porcentuales (pp) fue: cheques moneda nacional, aportó 12.4 pp de los 13.3 pp en que creció; cuentas corrientes, aportó 2.7 pp; sociedades de ahorro y préstamo (SAPs) contribuyó con 0.1 pp; y cheques en moneda extranjera -1.9 pp. El mayor nivel de actividad económica ha sido la fuente de crecimiento de esta captación.

Gráfica 7
Captación a la Vista.
Var % Nominal Anual



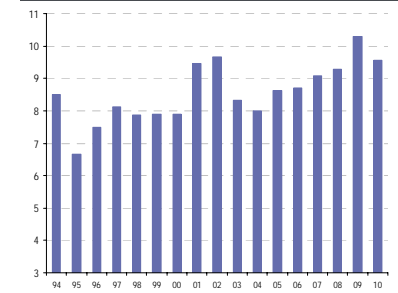
Fuente: BBVA Research con datos de Banco de México

Gráfica 8
Captación a la Vista
Saldos en mmp corrientes



Fuente: BBVA Research con datos de Banco de México

Gráfica 9
Captación a la Vista
Proporción de PIB, %

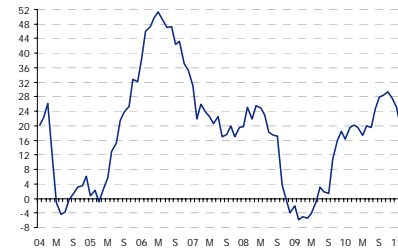


Fuente: BBVA Research con datos de Banco de México e INEGI

Sociedades de Inversión (SI) de Deuda

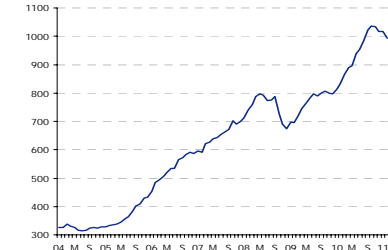
En Feb-11 la tasa de crecimiento nominal anual del saldo de los recursos que están depositados en las Sociedades de Inversión de deuda (SI) fue de 19.5%. Este crecimiento fue menor al del mes anterior (25.2%) y al del mismo mes de 2010 (19.6%). Es posible que el menor dinamismo que las SI de deuda reportaron en Feb-11 en parte se deba a que algunas de éstas hayan registrado pequeñas minusvalías debido a que en ese mes las tasas de interés de algunos bonos gubernamentales de largo plazo mostraron un ligero incremento.

Gráfica 10
Sociedades de Inversión
Var % Nominal Anual



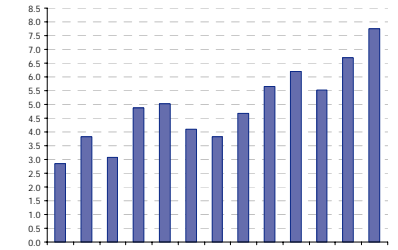
Fuente: BBVA Research con datos de Banco de México

Gráfica 11
Sociedades de Inversión.
Saldos en mmp corrientes



Fuente: BBVA Research con datos de Banco de México

Gráfica 12
Sociedades de Inversión
Proporción de PIB, %

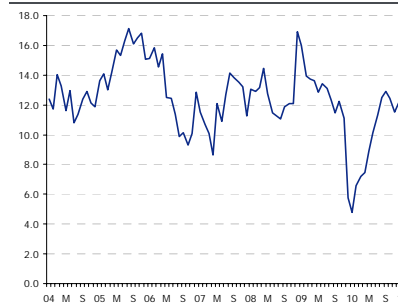


Fuente: BBVA Research con datos de Banco de México e INEGI

Ahorro Financiero (AF = ahorro en instrumentos bancarios y no banc)

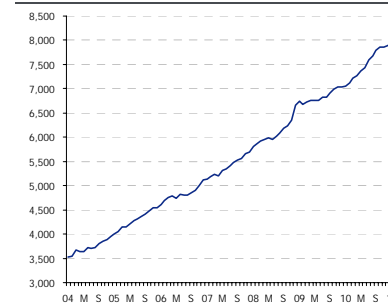
En Feb-11 la tasa de crecimiento nominal anual del AF fue 13.1%, la cual fue mayor a la del mes anterior (12.6%) y a la del mismo mes de 2010 (6.6%). La aportación al crecimiento de sus componentes fue: Valores del sector público, aportaron 8.2 puntos porcentuales (pp) de los 13.1 pp en que creció; instituciones de ahorro, 3.8 pp (banca comercial, 3.5 pp; Agencias en el exterior, 0.2%; Socs ahorro y préstamo, 0.1 pp; y banca de desarrollo, 0.0 pp); Sistema de Ahorro para el Retiro fuera de Siefores, 0.7 pp; y Valores de deuda de empresas privadas, 0.4 pp.

Gráfica 13
Ahorro Financiero
Var% Nominal Anual



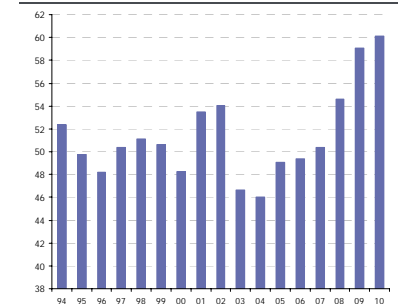
Fuente: BBVA Research con datos de Banxico

Gráfica 14
Ahorro Financiero.
Saldos en mmp corrientes



Fuente: BBVA Research con datos de Banxico

Gráfica 15
Ahorro Financiero
Proporción de PIB, %



Fuente: BBVA Research con datos de Banxico

Servicio de Estudios
Económicos del Grupo BBVA

AHORRO FINANCIERO POR COMPONENTES
Saldos en miles de millones de pesos corrientes

	1998	1999	2000	2001	2002	2003	2004	2005	2006	2007	2008	2009	2010	E10	F	M	A	M	J	J	A	S	O	N	D	E 11	F
M4 a	1,916	2,297	2,591	3,020	3,333	3,789	4,245	4,875	5,511	6,129	7,157	7,582	8,500	7,582	7,627	7,733	7,779	7,880	7,955	8,117	8,206	8,306	8,391	8,390	8,500	8,527	8,617
- Billetes y monedas	116	164	182	199	232	264	301	336	390	430	494	537	599	520	513	517	509	518	515	526	519	514	523	532	599	576	569
= Ahorro Financiero *	1,800	2,132	2,409	2,821	3,101	3,525	3,944	4,539	5,122	5,699	6,663	7,045	7,900	7,062	7,114	7,216	7,271	7,363	7,440	7,590	7,687	7,792	7,868	7,858	7,900	7,952	8,048
I. Instituciones de Depósito	1,232	1,322	1,253	1,356	1,373	1,511	1,675	1,855	1,934	2,186	2,608	2,716	2,968	2,582	2,576	2,606	2,579	2,602	2,694	2,717	2,750	2,772	2,773	2,801	2,968	2,844	2,866
Banca de desarrollo	131	152	169	210	232	251	262	325	282	278	315	340	358	336	333	324	318	321	346	361	366	339	344	350	358	351	346
Banca comercial residente (Vista + Plazo)	1,010	1,090	1,022	1,090	1,089	1,217	1,361	1,473	1,582	1,816	2,187	2,254	2,470	2,123	2,123	2,163	2,128	2,145	2,213	2,223	2,249	2,302	2,287	2,316	2,470	2,362	2,381
Vista	277	333	393	499	554	629	686	797	903	1,028	1,132	1,228	1,404	1,166	1,156	1,173	1,157	1,175	1,208	1,211	1,220	1,261	1,245	1,289	1,404	1,313	1,310
Plazo	733	757	629	591	535	589	675	676	678	788	1,055	1,027	1,066	957	966	990	971	970	1,005	1,012	1,030	1,040	1,043	1,026	1,066	1,049	1,071
Agencias en el extranjero de bancos comerciales	86	74	56	49	44	33	39	42	52	72	84	74	85	75	73	70	83	85	83	81	83	78	90	82	85	76	84
Sociedades de Ahorro y Préstamo (SAP's)	5	6	6	7	8	10	12	15	18	20	21	48	54	48	48	50	50	50	51	52	52	53	53	54	55	55	55
II. Valores Emitidos por el Sector Público (VSP)	374	582	863	1,181	1,376	1,560	1,743	2,094	2,460	2,693	2,945	3,193	3,697	3,324	3,388	3,442	3,517	3,573	3,562	3,663	3,736	3,819	3,876	3,807	3,697	3,857	3,934
Valores emitidos por el Gobierno Federal	345	539	693	711	834	935	900	1,057	1,504	1,785	2,074	2,285	2,651	2,365	2,412	2,435	2,484	2,543	2,513	2,616	2,660	2,757	2,808	2,737	2,651	2,764	2,812
Brems	0	0	33	216	228	207	257	294	104	14	1	1	1	1	1	1	1	1	1	1	1	1	1	1	1	1	1
Bonos IPAB	0	0	71	150	211	264	383	464	507	567	524	522	576	573	578	596	604	591	611	605	624	608	612	611	576	609	629
Otros Valores Públicos	29	44	66	104	104	155	202	279	345	327	346	384	468	385	397	410	427	438	437	441	451	453	455	458	468	482	492
III. Valores Emitidos por Empresas	59	55	85	92	132	175	204	214	248	298	308	297	328	310	306	312	313	314	308	326	317	308	324	343	328	335	336
IV. SAR fuera de Siefiores	136	174	221	264	288	334	382	437	500	526	803	840	908	846	844	857	862	875	876	885	883	893	894	907	908	916	911
Ahorro Financiero= I + II + III + IV *	1,801	2,133	2,422	2,893	3,169	3,581	4,004	4,600	5,142	5,702	6,663	7,046	7,901	7,062	7,114	7,217	7,271	7,363	7,441	7,591	7,687	7,792	7,868	7,858	7,901	7,952	8,048
Instrumentos incluidos en el Ahorro Financiero																											
Siefiores	57	109	164	248	324	402	479	587	720	828	935	1,127	1,365	1,142	1,174	1,207	1,210	1,219	1,272	1,306	1,323	1,369	1,390	1,362	1,365	1,362	1,356
Tenencias de VSP en poder de extranjeros	22	10	9	17	18	25	78	113	145	228	279	326	636	355	369	408	453	445	442	465	494	525	609	621	636	685	731
Sociedades de Inversión (sólo deuda**)	100	161	154	257	289	309	328	433	586	701	674	798	1,018	813	832	867	889	897	939	954	985	1,022	1,036	1,035	1,018	1,017	994
Sociedades de Inversión (deuda y capitales***)	120	189	183	295	324	363	398	511	706	859	794	955	1,236	971	998	1,048	1,075	1,091	1,131	1,153	1,173	1,215	1,238	1,241	1,236	1,237	1,222
Ahorro Financiero sin SAR Total***	1,608	1,850	2,025	2,309	2,489	2,789	3,083	3,515	3,903	4,345	4,925	5,078	5,628	5,074	5,096	5,153	5,198	5,269	5,292	5,400	5,481	5,530	5,584	5,589	5,628	5,674	5,780
SAR Total (Siefiores y no Siefiores)	193	283	397	584	680	791	921	1,085	1,239	1,357	1,738	1,968	2,273	1,988	2,019	2,064	2,073	2,094	2,148	2,191	2,206	2,262	2,284	2,269	2,273	2,278	2,268
Variación % Nominal Anual																											
M4 a	25.0	19.9	12.8	16.5	10.4	13.7	12.1	14.8	13.0	11.2	16.8	5.9	12.1	5.0	6.7	7.4	7.5	8.9	10.1	11.3	12.4	12.8	12.4	11.5	12.1	12.5	13.0
- Billetes y monedas	23.1	41.6	10.9	9.3	16.7	13.5	14.3	11.6	15.9	10.4	15.0	8.6	11.6	8.3	8.0	9.6	8.1	9.2	9.9	10.8	11.6	11.7	11.7	11.2	11.6	10.7	10.9
= Ahorro Financiero *	25.1	18.5	13.0	17.1	9.9	13.7	11.9	15.1	12.8	11.3	16.9	5.7	12.1	4.8	6.6	7.2	7.5	8.9	10.1	11.3	12.5	12.9	12.5	11.5	12.1	12.6	13.1
I. Instituciones de Depósito	22.5	7.2	-5.2	8.2	1.2	10.1	10.9	10.7	4.3	13.0	19.3	4.1	9.3	3.1	4.1	2.9	3.5	5.1	7.1	9.4	11.9	10.4	9.8	9.2	9.3	10.1	11.3
Banca de desarrollo	29.0	15.6	11.4	24.5	10.4	8.2	4.5	23.8	-13.1	-1.6	13.3	7.8	5.5	1.6	10.7	4.3	4.0	5.1	6.0	10.1	9.8	4.7	5.7	9.9	5.5	4.4	4.1
Banca comercial residente (Vista + Plazo)	23.2	7.9	-6.2	6.7	-0.1	11.8	11.8	8.2	7.4	14.8	20.4	3.1	9.6	2.5	2.6	2.2	2.2	3.4	5.7	8.0	11.0	11.3	9.9	9.0	9.6	11.3	12.2
Vista	40.8	20.0	18.2	26.9	11.0	13.5	9.1	16.2	13.3	13.8	10.1	8.4	14.3	10.1	7.9	7.9	8.5	9.7	10.0	12.3	13.0	15.4	10.0	10.5	14.3	12.6	13.3
Plazo	48.3	3.3	-17.0	-6.0	-9.5	10.1	14.7	0.1	0.4	16.1	33.9	-2.6	3.8	-5.4	-3.1	-3.9	-4.5	-3.3	1.0	3.3	8.7	6.7	9.9	7.2	3.8	9.6	10.9
Agencias en el extranjero de bancos comerciales	6.9	-14.3	-23.4	-13.3	-10.3	-25.6	19.3	7.9	23.1	39.7	16.1	-12.0	15.4	-8.3	-11.7	-15.7	2.9	12.9	13.4	6.4	7.7	6.0	21.5	11.0	15.4	2.1	15.1
Sociedades de Ahorro y Préstamo	-13.1	39.5	-12.8	17.7	17.5	24.5	24.0	22.6	20.4	12.6	7.6	122.1	13.4	124.0	121.7	131.2	132.4	134.6	135.6	140.9	141.1	16.2	14.5	12.9	13.4	13.5	15.3
II. Valores Emitidos por el Sector Público (VSP)	40.1	55.8	48.2	36.9	16.5	13.4	11.7	20.2	17.4	9.5	9.4	8.4	15.8	6.6	9.5	11.6	11.2	11.9	13.3	14.0	14.9	17.0	16.2	14.1	15.8	16.0	16.1
Valores emitidos por el Gobierno Federal	36.8	56.2	28.7	2.6	17.2	12.1	-3.7	17.4	42.2	18.7	16.2	10.2	16.0	5.6	9.1	8.7	8.8	9.3	10.2	11.9	12.6	16.8	15.5	12.2	16.0	16.9	16.6
Brems	na	na	na	558.6	5.4	-9.2	24.2	14.2	-64.4	-86.9	-91.9	-3.1	-4.3	-3.5	-2.3	-4.5	6.4	6.7	11.0	28.1	23.3	-3.5	-3.8	-4.2	-4.3	-6.5	-7.7
Bonos IPAB	na	na	na	111.3	40.7	25.3	45.2	21.2	9.1	11.9	-7.5	-0.4	10.3	9.7	10.4	22.3	18.5	19.1	24.3	21.7	22.6	16.7	15.5	19.2	10.3	6.3	8.8
Otros Valores Públicos	187.4	50.5	51.0	57.9	0.0	48.8	30.7	38.0	23.5	-5.2	5.9	10.9	21.9	8.5	11.2	14.9	15.6	18.0	17.1	17.3	18.5	18.8	21.7	19.7	21.9	25.3	24.0
III. Valores Emitidos por Empresas	36.3	-6.3	54.7	8.2																							

AHORRO FINANCIERO POR COMPONENTES

Saldos a fin de periodo en mmp de febrero de 2011

	1998	1999	2000	2001	2002	2003	2004	2005	2006	2007	2008	2009	2010	E10	F	M	A	M	J	J	A	S	O	N	D	E 11	F
M4 a	3,669	3,915	4,054	4,525	4,726	5,166	5,503	6,116	6,644	7,122	7,806	7,984	8,573	7,898	7,900	7,953	8,026	8,182	8,262	8,412	8,480	8,539	8,574	8,504	8,573	8,559	8,617
- Billetes y monedas	222	280	285	298	329	359	390	422	470	500	539	566	605	541	532	531	525	537	535	545	536	529	535	539	605	578	569
= Ahorro Financiero *	3,447	3,635	3,769	4,227	4,396	4,806	5,113	5,694	6,175	6,622	7,267	7,419	7,969	7,356	7,368	7,421	7,501	7,644	7,727	7,866	7,944	8,010	8,039	7,965	7,969	7,982	8,048
I. Instituciones de Depósito	2,359	2,252	1,959	2,031	1,945	2,059	2,170	2,326	2,331	2,539	2,844	2,859	2,993	2,689	2,668	2,680	2,660	2,701	2,797	2,816	2,842	2,849	2,834	2,839	2,993	2,855	2,866
Banca de desarrollo	251	258	264	315	329	342	340	408	341	323	344	358	362	350	344	333	328	334	360	374	378	349	351	355	362	352	346
Banca comercial residente (Vista + Plazo)	1,935	1,858	1,599	1,634	1,544	1,660	1,765	1,848	1,907	2,110	2,385	2,374	2,491	2,211	2,198	2,225	2,196	2,227	2,299	2,304	2,325	2,366	2,337	2,347	2,491	2,371	2,381
Vista	531	567	615	748	786	857	889	1,000	1,089	1,195	1,235	1,293	1,416	1,215	1,198	1,207	1,194	1,220	1,255	1,255	1,261	1,297	1,272	1,307	1,416	1,318	1,310
Plazo	1,404	1,291	983	886	758	803	875	848	818	915	1,150	1,081	1,075	997	1,001	1,018	1,002	1,007	1,044	1,049	1,064	1,070	1,065	1,040	1,075	1,053	1,071
Agencias en el extranjero de bancos comerciales	165	126	88	73	62	45	51	53	62	84	92	78	86	78	76	72	85	88	86	84	86	80	92	83	86	77	84
Sociedades de Ahorro y Préstamo (SAP's)	8	10	8	9	10	12	15	18	21	23	23	30	55	50	49	51	51	52	52	54	54	54	54	54	55	55	55
II. Valores Emitidos por el Sector Público (VSP)	716	993	1,331	1,663	1,856	2,052	2,182	2,552	2,942	3,126	3,212	3,362	3,729	3,463	3,509	3,540	3,628	3,709	3,700	3,796	3,861	3,926	3,961	3,859	3,729	3,871	3,934
Valores emitidos por el Gobierno Federal	660	918	1,085	1,066	1,182	1,275	1,167	1,326	1,813	2,074	2,262	2,407	2,674	2,464	2,498	2,504	2,563	2,641	2,610	2,711	2,749	2,835	2,869	2,774	2,674	2,774	2,812
Brems	0	0	33	217	228	207	257	294	104	14	1	1	1	1	1	1	1	1	1	1	1	1	1	1	1	1	1
Bonos IPAB	0	0	111	224	298	360	496	582	609	659	572	550	581	597	598	613	623	613	634	627	645	625	625	620	581	612	629
Otros Valores Públicos	56	74	103	156	148	211	262	350	416	380	378	404	472	401	411	422	441	454	454	457	466	466	465	465	472	484	492
III. Valores Emitidos por Empresas	112	94	133	138	187	239	265	268	299	346	336	312	331	323	317	321	323	326	320	338	328	317	331	348	331	336	336
IV. SAR fuera de Siefores	260	297	345	395	408	456	496	548	603	611	876	885	916	881	874	881	890	908	910	917	912	918	914	919	916	920	911
Ahorro Financiero = I + II + III + IV *	3,447	3,635	3,769	4,227	4,396	4,806	5,113	5,694	6,175	6,622	7,267	7,419	7,969	7,356	7,368	7,421	7,501	7,644	7,727	7,866	7,944	8,010	8,039	7,965	7,969	7,982	8,048
Instrumentos incluidos en el Ahorro Financiero																											
Siefores	108	185	256	372	460	547	621	736	867	962	1,020	1,186	1,376	1,190	1,216	1,241	1,249	1,265	1,321	1,354	1,367	1,407	1,420	1,381	1,376	1,367	1,356
Tenencias de VSP en poder de extranjeros	43	17	14	26	25	34	102	142	175	265	304	344	642	370	382	419	467	462	459	482	510	540	622	630	642	687	731
Sociedades de Inversión (sólo deuda**)	192	275	241	386	410	421	425	543	707	814	735	840	1,027	847	861	891	917	932	975	988	1,018	1,051	1,059	1,049	1,027	1,021	994
Sociedades de Inversión (deuda y capitales***)	230	323	287	442	460	496	516	640	851	999	866	1,006	1,246	1,012	1,033	1,078	1,109	1,133	1,175	1,195	1,212	1,250	1,264	1,258	1,246	1,242	1,222
Ahorro Financiero sin SAR Total***	3,078	3,153	3,168	3,460	3,528	3,803	3,996	4,410	4,705	5,049	5,372	5,347	5,676	5,286	5,278	5,299	5,363	5,470	5,497	5,596	5,664	5,685	5,705	5,665	5,676	5,695	5,780
SAR Total (Siefores y no Siefores)	368	482	601	767	868	1,003	1,116	1,284	1,470	1,573	1,896	2,072	2,292	2,071	2,090	2,122	2,138	2,174	2,231	2,270	2,280	2,325	2,334	2,300	2,292	2,286	2,268

Variación % Real Anual

	1998	1999	2000	2001	2002	2003	2004	2005	2006	2007	2008	2009	2010	E10	F	M	A	M	J	J	A	S	O	N	D	E 11	F
M4 a	5.4	6.7	3.5	11.6	4.4	9.3	6.5	11.1	8.6	7.2	9.6	2.3	7.4	0.6	1.8	2.3	3.1	4.8	6.2	7.4	8.4	8.8	8.1	6.9	7.4	8.4	9.1
- Billetes y monedas	3.8	26.1	1.7	4.7	10.4	9.2	8.6	8.0	11.4	6.4	7.9	4.9	6.9	3.7	3.0	4.4	3.7	5.1	6.0	7.0	7.7	7.4	6.6	6.9	6.7	7.0	
= Ahorro Financiero *	5.5	5.5	3.7	12.2	4.0	9.3	6.4	11.4	8.4	7.2	9.7	2.1	7.4	0.3	1.7	2.1	3.1	4.8	6.2	7.4	8.5	8.9	8.1	6.9	7.4	8.5	9.2
I. Instituciones de Depósito	3.3	-4.5	-13.0	3.7	-4.2	5.9	5.4	7.2	0.2	9.0	12.0	0.5	4.7	-1.3	-0.7	-1.9	-0.7	1.1	3.3	5.5	7.9	6.4	5.6	4.7	4.7	6.1	7.4
Banca de desarrollo	8.7	2.9	2.2	19.2	4.5	4.1	-0.7	19.8	-16.4	-5.1	6.4	4.1	1.1	-2.8	-5.6	-0.6	-0.3	1.2	2.2	6.2	5.9	0.9	1.6	5.4	1.1	0.6	0.5
Banca comercial residente (Vista + Plazo)	3.9	-4.0	-13.9	2.2	-5.5	7.5	6.3	4.7	3.2	10.6	13.1	-0.5	4.9	-1.9	-2.1	-2.7	-2.0	-0.5	2.0	4.2	7.1	7.3	5.7	4.5	4.9	7.2	8.3
Vista	0.1	6.9	8.5	21.6	5.0	9.1	3.8	12.4	8.9	9.7	3.4	4.7	9.5	5.4	2.9	2.8	4.1	5.6	6.1	8.3	9.0	11.3	5.7	5.9	9.5	8.5	9.4
Plazo	5.4	-8.1	-23.8	-9.9	-14.4	5.9	9.0	-3.1	-3.5	11.9	25.7	-6.0	-0.5	-4.5	-7.6	-8.4	-8.4	-7.0	-2.6	-0.4	4.9	2.9	5.7	2.7	-0.5	5.6	7.0
Agencias en el extranjero de bancos comerciales	-9.9	-23.7	-29.7	-16.9	-15.2	-28.4	13.4	4.4	18.3	34.7	9.0	-15.1	10.5	-12.2	-15.8	-19.7	-1.3	8.7	9.3	2.7	3.9	2.2	16.8	6.4	10.5	-1.6	11.1
Sociedades de Ahorro y Préstamo	-26.7	21.4	-19.4	13.2	12.4	21.5	19.4	19.0	16.6	9.3	2.4	115.8	9.3	116.1	113.1	121.9	124.3	127.2	128.6	133.8	133.9	12.7	10.7	8.9	9.3	9.9	11.9
II. Valores Emitidos por el Sector Público (VSP)	18.2	38.7	34.1	24.9	11.6	10.6	6.3	16.9	15.3	6.3	2.7	4.7	10.9	2.1	4.5	6.3	6.6	7.6	9.2	10.0	10.8	12.8	11.7	9.4	10.9	11.8	12.1
Valores emitidos por el Gobierno Federal	15.3	39.1	18.1	-1.7	10.9	7.8	-8.5	13.6	36.7	14.4	9.0	6.4	11.1	1.1	4.0	3.6	4.4	5.2	6.3	8.0	8.6	12.6	11.1	7.5	11.1	12.6	12.6
Brems	na	na	na	560.1	5.2	-9.2	24.2	14.3	-64.5	-86.9	-91.9	-3.1	-4.3	-3.5	-2.3	-4.5	6.4	6.7	11.0	28.1	23.3	-3.5	-3.8	-4.2	-4.3	-6.5	-7.7
Bonos IPAB	na	na	na	102.3	32.9	20.7	37.9	17.3	4.8	8.1	-13.2	-3.8	5.7														