

Observatorio Semanal

México

La semana que viene ...

27 de Enero de 2012

Análisis Económico

Iván Martínez Urquijo
ivan.martinez.2@bbva.com

... A conocer el debate que llevó a Banxico a mantener el mensaje de neutralidad el pasado 20 de enero

El viernes próximo conoceremos el detalle de la reunión de la Junta de Gobierno de Banxico que llevó a mantener el mensaje de neutralidad en su última reunión de política monetaria. La minuta dará cuenta del grado de discusión respecto al balance de riesgos de inflación, después de que se registraran opiniones divergentes en la reunión previa y luego de que se observaran datos de inflación por encima de lo esperado en diciembre y enero. También habrá que seguir con atención las menciones a la incidencia del tipo de cambio sobre los precios, luego de que el Anuncio señalara que se ha observado un incremento en los precios relativos de las mercancías asociado con ello. Finalmente, en materia de actividad doméstica, será importante conocer las opiniones detrás del señalamiento de una desaceleración de la demanda interna, el cual no había aparecido en Anuncios anteriores.

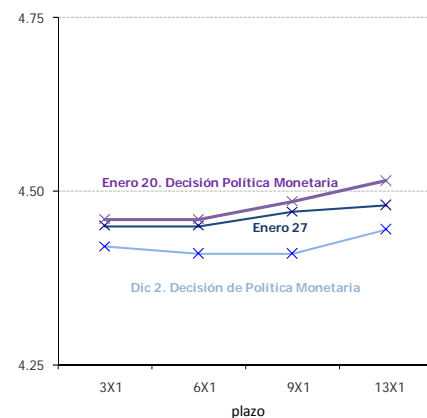
Análisis de Mercados

Octavio Gutiérrez Engelmann
o.gutierrez3@bbva.bancomer.com

Mercados apoyados en perspectivas de mayor liquidez global, el MXN se aprecia 2%

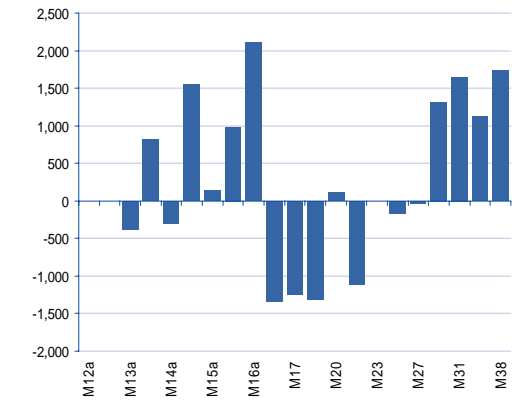
Los inversionistas extranjeros se mantuvieron en la curva Mbono, pero en esta ocasión acentuando una estrategia en posiciones largas en extremos de la curva y cortos en plazos medios. El flujo durante la semana no ha sido importante, pero debemos destacar dos puntos: 1) no ha habido salida, y 2) los extranjeros tienen mayor actividad a lo largo de la curva. En el mercado cambiario destaca la apreciación de 2% en la semana y el posicionamiento del MXN largo-neto en el mercado de futuros. Existe espacio para observar una paridad en 12.73

Gráfica 1
Tasa de fondeo implícita en contratos IR swap



Fuente: BBVA Research e INEGI

Gráfica 2
Compras Netas de extranjeros en curva MBONO (MXN millones)



Fuente: BBVA Research, Banxico e Indeval

Calendario: Indicadores

Confianzas: consumidor y productor (Viernes 3 de febrero)

Previsión:	Consenso: NA	Previo: -0.7% (90.9 pts)
Consumidor: -1% m/m (90.8pts)		
Productor: -0.1% m/m (53.8 pts)	Consenso: NA	Previo: -0.6% m/m (53.9 pts)

Análisis Económico

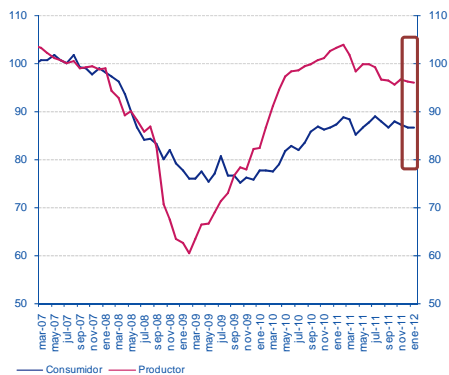
Pedro Uriz Borrás
pedro.uriz2@bbva.com

Cecilia Posadas
c.posadas@bbva.com

Este viernes conoceremos indicadores de confianza de enero, relevantes como indicadores de la magnitud de la vigente moderación en la actividad en México. Entre los datos conocidos de los meses recientes, la producción automotriz ha tendido a estabilizar su crecimiento (0% en los últimos tres meses del año anterior, vs. 4.6%, 1.6% y -0.1%, en promedio mensual en los primeros tres meses de 2011, respectivamente). Esta estabilidad en producción automotriz se ha reflejado también en otras ramas de la manufactura, lo que a su vez se constata en indicadores como exportaciones manufactureras, con variaciones mensuales en promedio de 1.5%, 1.0%, -0.6% y 1.1%, en los cuatro trimestres del año pasado. Por su parte, de los últimos 10 meses, la confianza del productor manufacturero ha descendido en términos mensuales en ocho, siendo algunos de los subíndices con mayor moderación algunos como caída, los de las expectativas sobre la situación futura del país, y los del número de encuestados que consideran que es un buen momento para invertir: 47% al inicio del año pasado vs 40% en el último mes.

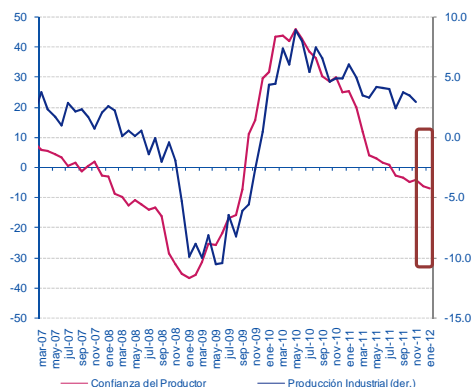
La confianza del consumidor por su parte, se podrá haber mantenido a niveles muy parecidos al mes anterior. Recordar que la confianza del consumidor retomó una ligera tendencia a la alza de la mano de la mejora en el empleo formal privado en los últimos meses.

Gráfica 3
Confianzas: Consumidor y Productor (Jul 07 = 100)



Fuente: BBVA Research con datos de INEGI

Gráfica 4
Producción Industrial y Confianza del Productor (Var % a/a)



Fuente: BBVA Research con datos de INEGI

Mercados

Análisis de Mercados

Octavio Gutiérrez Engelmann
o.gutierrez3@bbva.bancomer.com
+5255 5621 9245

Equity Latam
Analista Jefe
Rodrigo Ortega
r.ortega@bbva.bancomer.com
+52 55 5621 9701

Análisis Renta Fija México/Brasil
Estratega Jefe
Ociel Hernández
o.hernandez@bbva.bancomer.com
+5255 5621 9616

FX Mexico // Brasil
Claudia Ceja
claudia.ceja@bbva.bancomer.com
+5255 5621 9715

Análisis Técnico
Alejandro Fuentes
a.fuentes@bbva.bancomer.com
+52 55 5621 9975

MXN cierra la semana con una apreciación de más de un 2%

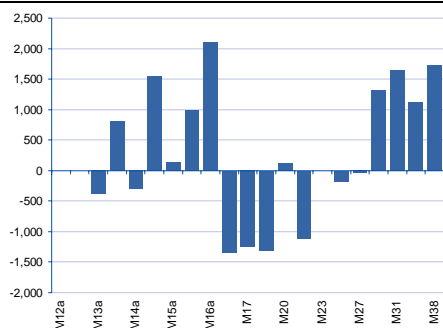
El MXN se apreció más de un 2.0% durante la semana pasada en respuesta a un mayor apetito por riesgo de los inversionistas globales fundamentado en la señal de que la Fed continuará con su política laxa por un tiempo más prolongado, lo que mitigó la incertidumbre sobre la situación de la crisis en la eurozona. De esta forma el USDMXN rompió a la baja el soporte de referencia de 13.0 y consideramos que en el corto plazo podría ampliar ganancias. Esto, sujeto a las noticias provenientes de la cumbre europea de comienzos de semana. Por otra parte, el reporte del mercado de futuros (CFTC) mostró un cambio en el posicionamiento MXN a largo-neto (a USD 283mn) por primera vez en 19 semanas. Esto, sin incluir la mayor magnitud de apreciación de los últimos tres días de la semana. El espacio para que continúe el posicionamiento largo-neto MXN es todavía amplio, con lo que la moneda podría dirigirse hacia 12.73 (su promedio móvil de 200d). Seguimos esperando una toma de utilidades, pero con menor fuerza debido a las condiciones de elevada liquidez que permanecerán en los mercados.

Favorable en mercados apoyados en perspectivas de mayor liquidez global: semana de diversificación de estrategias

En la semana pasada, los inversionistas extranjeros se mantuvieron en la curva Mbono, pero en esta ocasión acentuando una estrategia en posiciones largas en extremos de la curva y cortos en plazos medios ("Butterfly"). El flujo durante la semana, y en lo que va del mes, no ha sido importante, pero debemos destacar dos puntos: 1) no ha habido salida, y 2) los extranjeros tienen mayor actividad a lo largo de la curva.

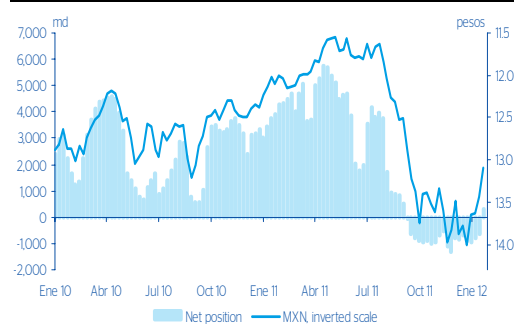
Por su parte, las Siefores se han perdido parte del rally, y siguen únicamente posicionándose en los tramos largos, aunque con un comportamiento bastante irregular, y con flujos muy menores. Con ello, estos inversionistas siguen dando soporte a los plazos largos.

Gráfica 5
Compras Netas de extranjeros en curva MBONO (MXN millones)



Fuente: BBVA Research, Banxico, Indeval

Gráfica 6
Posiciones largas netas MXN en mercado de futuros Chicago (CFTC)



Fuente: BBVA Research con CFTC

Análisis de Mercados Renta Variable

Análisis Técnico

Alejandro Fuentes Pérez (*)
afuentes@bbva.bancomer.com
+ 5255 5621 9705

(*) Autor/es del informe

Análisis Técnico

IPC



El IPC tiene un balance semanal marginalmente negativo, manteniendo su operación por arriba de promedio móvil de 30 días (37,000pts) que se coloca como primer soporte de corto plazo. Aunque las lecturas en los osciladores del IPC son neutrales, vemos algo de riesgo ante la sobrecompra en los osciladores del mercado en EEUU. Un rompimiento a la baja del promedio móvil de 30 días podría traer un regreso hacia 36,500pts (mínimo anterior) y posteriormente hacia el promedio móvil de 200 días, alrededor de 35,600pts. La principal resistencia de corto plazo se coloca en los 38,000pts.

Rec.Anterior: . Pueden apoyar la sobre venta de emisoras AAA como Amx, Femsa y Televisa que en cualquier momento pueden comenzar a repuntar.

Fuente: BBVA Bancomer, Bloomberg

MXN

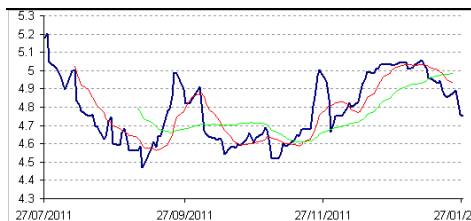


El dólar mantiene fuerte movimiento de baja y cierra la semana por debajo del piso de MXN13.00. El siguiente soporte se coloca hasta MXN12.75 donde opera el promedio móvil de 200 días. Los osciladores de corto plazo, en zona muy elevada de sobreventa, nos sugieren que puede presentarse en cualquier momento un rebote técnico. Cualquier cierre por arriba de MXN13.00 nos indicaría un regreso a MXN13.40.

Rec.Anterior: Podríamos observar rebotes técnicos, pero limitados a la zona de MXN13.40. Por debajo de MXN13.20, el movimiento a la baja estaría limitado a MXN1

Fuente: BBVA Bancomer, Bloomberg

BONO M 3ª

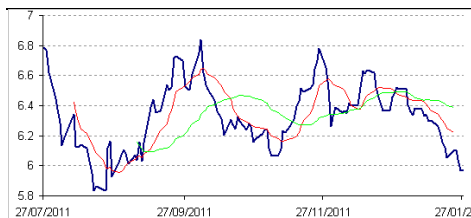


BONO M 3A: (rendimiento): Mantenemos primer soporte en 4.7%. Cruce a la baja durante la semana del promedio móvil de 10 días con el de 30 días que mantiene tono negativo. De no respetar la zona de 4.7%, el siguiente piso se coloca en 4.5%.

Rec.Anterior: . Este rompimiento marca un regreso a la zona de 4.7%.

Fuente: BBVA Bancomer, Bloomberg

BONO M 10A



BONO M 10A (rendimiento): Rompe piso de 6.1% y mantiene el movimiento de baja. Con este rompimiento, el siguiente piso se coloca hasta 5.9%.

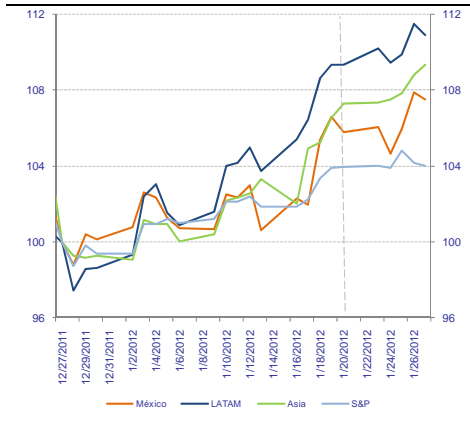
Rec.Anterior: Creemos que puede detener la caída en 6.1%.

Fuente: BBVA Bancomer, Bloomberg

Mercados

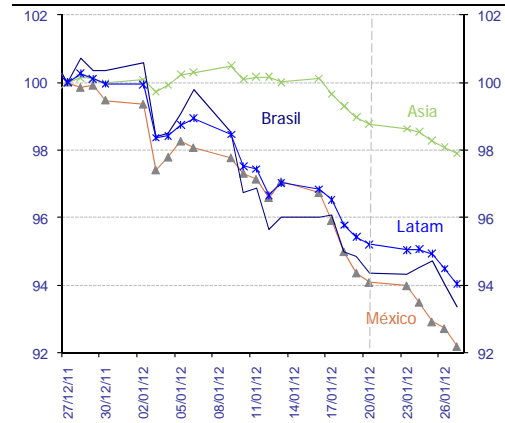
Anuncio de la FED acerca de que la tasa de fondos federales se mantendrá “excepcionalmente” baja hasta finales de 2014 genera alzas en los mercados accionarios y apreciaciones en los mercados cambiarios.

Gráfica 7
Mercados Accionarios: Índices MSCI (índice 27 Dic 2011=100)



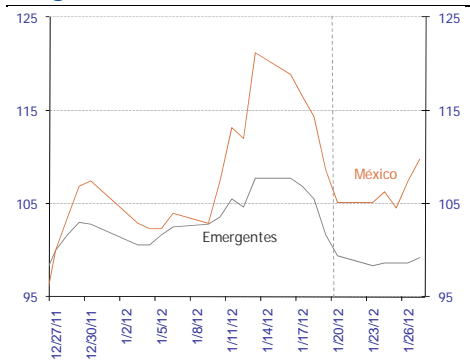
Fuente: Bloomberg & BBVA Research

Gráfica 8
Divisas: Tipos de Cambio frente al dólar (índice 27 Dic 2011=100)



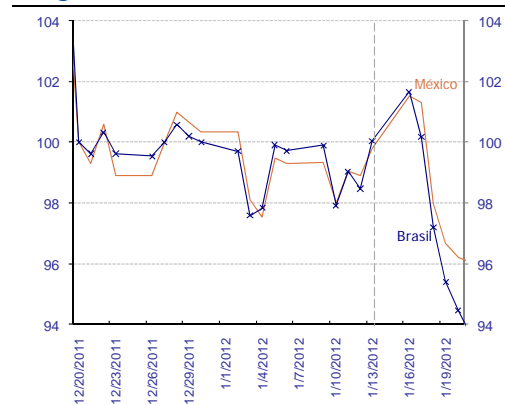
Fuente: Bloomberg y BBVA Research Nota: LATAM incluye Argentina, Brasil, Chile, Colombia y Perú. Asia incluye Filipinas, Corea del Sur, Taiwán, Singapur, Indonesia y Tailandia. Promedios no ponderados

Gráfica 9
Riesgo: EMBI+ (índice 27 Dic 2011=100)



Fuente: Bloomberg & BBVA Research

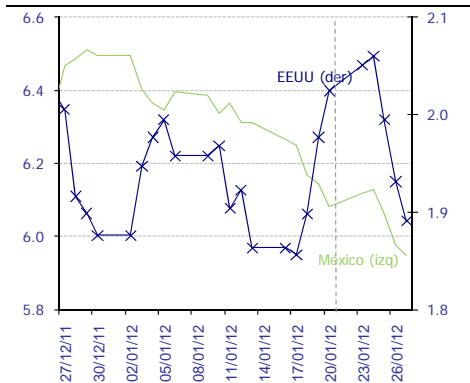
Gráfica 10
Riesgo: CDS 5 años (índice 27 Dic 2011=100)



Fuente: Bloomberg & BBVA Research

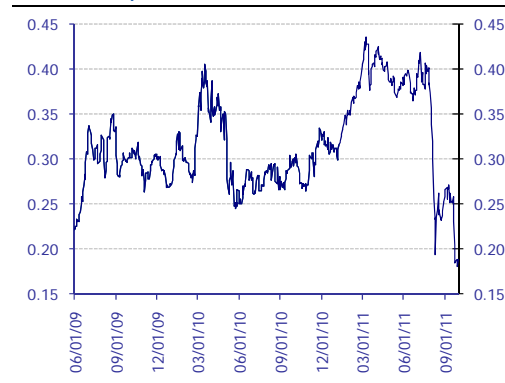
Caída en la aversión al riesgo después del comunicado de la FED

Gráfica 11
Tasas de Interés de 10 años*, último mes



Fuente: Bloomberg & BBVA Research

Gráfica 12
Índice Carry-trade México (%)

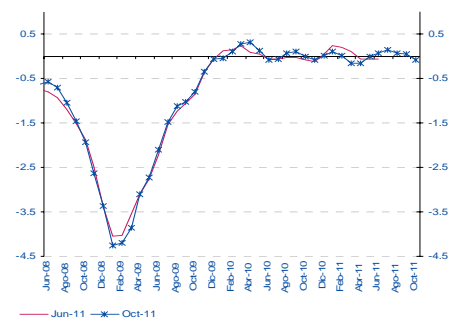


Fuente: BBVA Research con datos de Bloomberg

Actividad, inflación, condiciones monetarias

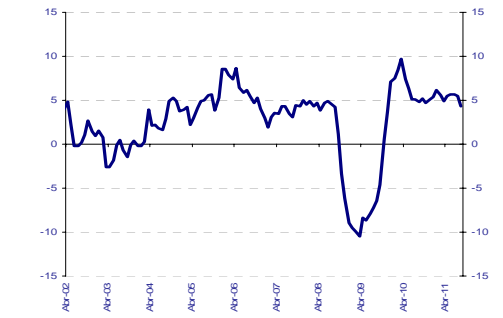
La actividad mantiene dinámica positiva, indicadores de coyuntura apuntan a un 3T11 con tasa trimestral en torno a 1%

Gráfica 13
Indicador Sintético de actividad BBVA Research para la economía mexicana



Fuente: BBVA Research con datos de INEGI, AMIA y BEA. Suma ponderada de 21 diferentes indicadores de actividad, gasto y expectativas con base en series de tendencia.

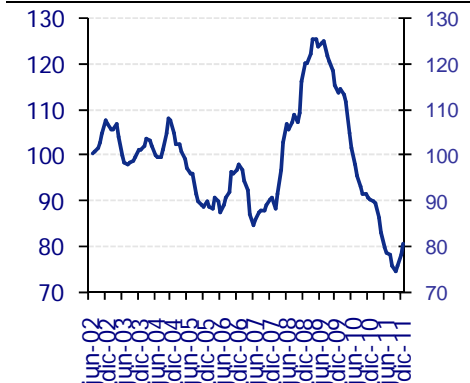
Gráfica 14
Indicador Adelantado de Actividad (Var. % a/a)



Fuente: INEGI

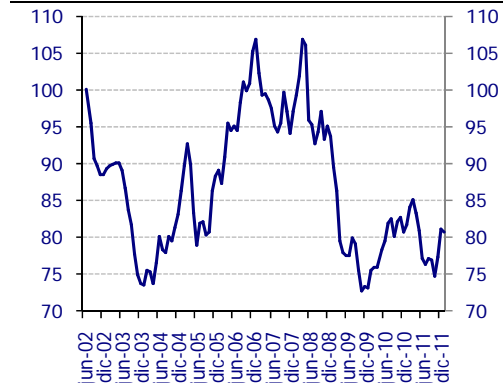
Las sorpresas recientes de inflación han sido a la baja, mientras que las de actividad han sido mixtas.

Gráfica 15
Índice de Sorpresas de Inflación (julio 2002=100)



Fuente: BBVA Research con datos de Banxico de las encuestas mensuales sobre expectativas de los especialistas en economía del sector privado.

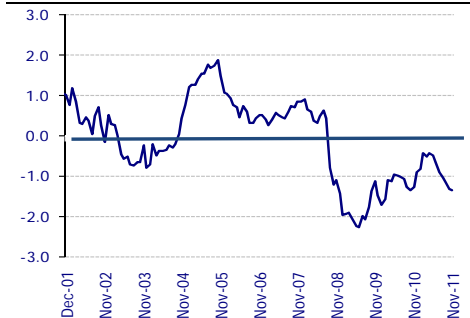
Gráfica 16
Índice de Sorpresas de Actividad (2002=100)



Fuente: BBVA Research con datos de Bloomberg. Diferencia entre datos registrados y el consenso de Bloomberg para siete variables de actividad en México. Índice estandarizado. Subidas (bajadas): sorpresas positivas (negativas).

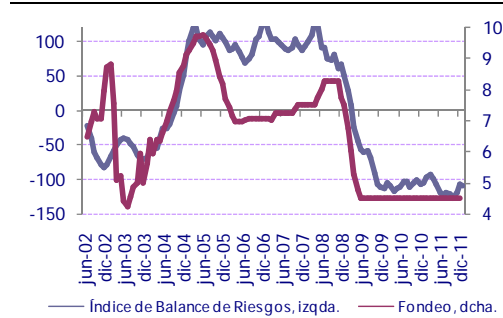
Condiciones Monetarias que se relajan debido a la depreciación del tipo de cambio.

Gráfica 17
Índice de Condiciones Monetarias



Fuente: BBVA Research

Gráfica 18
Balance de Riesgos Inflacionarios* y Fondo (estandarizado y %; proms. mensuales)



Fuente: BBVA Research. * Índice estandarizado y ponderado (entre inflación y crecimiento económico); utiliza indicadores económicos de actividad e inflación. Una subida del IBR señala mayor peso de los riesgos inflacionarios sobre los de crecim. y, por tanto, una mayor probabilidad de restricción monetaria

Revelaciones Importantes

Certificación del Analista

Yo, Octavio Gutiérrez, Rodrigo Ortega, Edgar Cruz, Claudia Ceja, Ociel Hernández y Alejandro Fuentes Pérez: Certifico que las opiniones expresadas en este reporte reflejan mi punto de vista personal sobre las referidas emisoras y sus valores. También certifico que no he recibido ni recibiré compensación alguna directa o indirectamente a cambio de una recomendación específica de este reporte.

La información sobre calificaciones y precios objetivo históricos sobre las compañías objeto de este reporte se puede solicitar a nuestros analistas o consultarse en nuestra página de internet www.bancomer.com.

Retribución / Entrega de Servicios al 19 de Enero de 2012

En los doce meses pasados, BBVA Bancomer, S.A., Institución de Banca Múltiple, Grupo Financiero BBVA Bancomer y/o Casa de Bolsa BBVA Bancomer, S.A. de C.V., Grupo Financiero BBVA Bancomer (en lo sucesivo "**BBVA Bancomer**") u otra/s Sociedad/es del Grupo BBVA ha/n participado como asegurador y/o colocador en ofertas públicas de valores y han percibido por tanto remuneraciones basadas en ello, de las siguientes Compañías que pueden ser objeto de análisis en el presente informe: **Activer, Arca Continental, Banco Compartamos, Banco Interacciones, Banco Inbursa, BNP, Bimbo, Caterpillar Credito, Cemex, Comisión Federal de Electricidad, Corporación Interamericana de Inversiones, Chedraui, Daimler, El Puerto de Liverpool, Embotelladoras Arca, Facileasing, Ferrocarril Mexicano, Fonacot, GE Capital Bank, General Electric, GMAC, Hipotecaria su Casita, HSBC, INFONAVIT, Maxcom, Megacable, Nemark, NRF(Nissan), OHL, Paccar, Pemex, Posadas, Prudential Fiancial, Ruba, Tefovis, Telmex Internacional, Telefónica Móviles México, Toyota, Urbi, VWLease.**

En los doce meses pasados, BBVA Bancomer u otra Sociedad del Grupo BBVA, ha prestado servicios retribuidos de banca de inversiones como son el diseño y estructuración de planes de financiamiento y capitalización empresarial; asesoría en fusiones, escisiones o adquisiciones de capital y demás reestructuraciones corporativas; así como servicios proporcionados por las áreas de negocios de representación común en emisiones de valores y el otorgamiento de créditos bancarios a la/s siguiente/s emisora/s que pueden ser objeto de análisis en el presente informe: **Acciona, Aeromexico, Agropecuaria Santa Genoveva, Alsea, América Móvil, Asur, Avicola Pilgrim's Pride de Mexico, Axtel, Bancomext, Banco de Credito e Inversiones, Banco Santander, Banorte, Banregio, BMV, Cemex, Cencosud, CIE, Cintra, Colbun, Comercial Mexicana, Comisión Federal de Electricidad, Concesionaria Mexiquense, Consorcio Comex, CAF, Controladora de Farmacias, Copamex, Coppel, Corporacion Andina de Fomento, Corporación Geo, Corporativo Arca, Corporación Moctezuma, Credito Inmobiliario, Daimler Chrysler de México, Dine, El palacio de Hierro, Elementia, Empresas Cablevisión, Endesa (Chile), Facileasing, Factoring Corporativo, Farmacias Benavides, FCC, Femsas, Ferrosur, Fomento de Infraestructura Turística Cancun, Gas Natural Mexico, GEO, Gruma, Grupo Alfa, Grupo Ara, Grupo Brescia, Grupo Bimbo, Grupo Carso, Grupo Casa Saba, Grupo Cementos de Chihuahua (GCC), GAP, Grupo Comercial Chedraui, Grupo Collado, Grupo Comercial Gomo, Grupo Dermet, Grupo Elektra, Grupo Famsa, Grupo Femsas, Ford Credit Mexico, Grupo Financiero Inbursa, Grupo R, Grupo Scotiabank, Grupo Herdez, Grupo ICA, Grupo La Moderna, GMAC, Grupo Maseca, Grupo México, Grupo Posadas, Grupo R, Grupo Sanborns, Grupo TMM, Grupo Videomax, Grupo Xignux, Hilasal Mexicana, Homex, HSBC, Holcim (Apasco), Hylsamex, Ideal, Imsa/Tarida/Ternium, Industrias Bachoco, Hipotecaria Casa Mexicana, Hipotecaria su Casita, ICA, Industrias Aluprint, Industrias CH, Industrias Peñoles, Inmobiliaria Ruba, Interceramic, Kansas City Southern de México, Kaupthing Bank, Kimberly Clark México, Lamosa, Liverpool, Mabe, Manufacturas Kaltex, Medica Sur, Megacable, Mexichem, Minera los Pelambres, Molymet, Municipio de Aguascalientes, Nadro, Nafin, NRF México, Nemark, OHL, Paccar, Pasa, Pemex, Petrotemex, Pimsa, Plavicom, Prolec GE, Ruba, Sare, Sears, Sigma, Simec, Scotia Bank Inverlat, Techint, Telefónica CTC, Telefónica Móviles, Telint, Telmex, Tenaris, Toyota, Urbi, Value, Volcan Cia Minera, VWLease.**

En los próximos tres meses, BBVA Bancomer u otra entidad del Grupo BBVA, espera recibir o intentará obtener compensación por servicios de banca de inversiones como son el diseño y estructuración de planes de financiamiento y capitalización empresarial; asesoría en fusiones, escisiones o adquisiciones de capital y demás reestructuraciones corporativas así como servicios proporcionados por las áreas de negocios de representación común en emisiones de valores y el otorgamiento de créditos bancarios de la/s Emisora/s objeto del presente informe.

BBVA Bancomer S.A. Institución de Banca Múltiple, Grupo Financiero BBVA Bancomer actúa como formador de mercado/especialista en: **MexDer Contrato de Futuros (Dólar de Estados Unidos de América (DEUA), TIIE de 28 días (TE28), Swap de TIIE, CETES de 91 días (CE91)), Bonos M, Bonos M3, Bonos M10, Índice de Precios y Cotizaciones de la BMV (IPC), Contrato de Opciones (IPC, Acciones América Móvil, Cemex, CPO, Femsas UBD, Gcarso A1, Telmex L), Udibonos.**

BBVA actúa como formador de mercado/especialista en Latibex: **Alfa, AMX, Corporación Geo, Grupo Modelo, ICA, Sare, Telmex.**

Tenencia de Valores

BBVA Bancomer, BBVA Securities, Inc., BBVA Continental, BBVA Escritório de Representação no Brasil (Brazil), BBVA Banco Frances y BBVA Chile son afiliadas de Banco Bilbao Vizcaya Argentaria, S.A. ("BBVA"). BBVA posee directa o indirectamente cuando menos un 1% del capital de las siguientes compañías cuyos títulos se negocian en mercados organizados: **BOLSA, CEMEX VENEZUELA, GRUPO VIDEOVISA, MAXCOM TELECOMUNICACIONES, MEGACABLE, PASA.**

BBVA Bancomer, y en su caso, las sociedades que forman parte del grupo financiero BBVA Bancomer, mantienen inversiones, al cierre del último trimestre, directa o indirectamente, en valores o instrumentos financieros derivados, cuyo subyacente son valores, objeto de sus recomendaciones, que representan el 10% o más de su cartera de valores o portafolio de inversión o el 10% de la emisión o subyacente de los valores emitidos de las siguientes emisoras: **AXTEL.**

BBVA Bancomer, y en su caso las sociedades que forman parte del Grupo Financiero BBVA Bancomer, podrán mantener de tiempo en tiempo, inversiones en los valores o instrumentos financieros derivados cuyo subyacente sean valores objeto de la presente recomendación, que representen el diez por ciento o más de su cartera de valores o portafolio de inversión o el citado porcentaje de la emisión o subyacente de los valores de que se trate.

Otras Revelaciones

Hasta donde se tiene conocimiento, un Consejero, Director General o Directivo que ocupa el nivel inmediato al director general de BBVA Bancomer funge a su vez con dicho carácter en la/s siguiente/s Emisora/s que pueden ser objeto de análisis en el presente informe **Alfa, Alsea, Amx, Asur, Bimbo, CMR, Dine, Femsa, GAP, Gmodelo, Grupo financiero Inbursa, Grupo Carso, Grupo Posadas, Hogar, Invex, Kof, Kuo, Liverpool, Maseca, Oma, Peñoles, Sanborns Hermanos, Sears Roebuck, Telecom, Telefónica Móviles México, Telmex, Tenaris, Tlevisa, Urbi, Vitro.**

Sistema de Calificación y Metodología de los Precios Objetivo

"El periodo al que se refiere la recomendación lo establecemos entre seis meses y un año. Las recomendaciones son relativas al mercado de referencia".

Superior al Mercado.-	Expectativas de una evolución superior al mercado en al menos un	5%
Neutral.-	Valor con unas expectativas de evolución similar al mercado	(+/-5%)
Inferior al Mercado.-	Evolución estimada por debajo del mercado en al menos un	5%

Las recomendaciones reflejan una expectativa de comportamiento de la acción vs su mercado de referencia y en un plazo determinado. Este comportamiento puede estar explicado por el valor fundamental de la compañía, pero también por otros factores. El cálculo del valor fundamental realizado por BBVA Bancomer se basa en una combinación de una o más metodologías generalmente aceptadas en los análisis financieros, y que pueden incluir, entre otras, análisis de múltiplos, flujos de efectivo descontados, análisis por partes o alguna otra que aplique al caso particular que se esté analizando. Sin perjuicio de lo que antecede, podrían tener más peso otros factores, entre los que se encuentran el flujo de noticias, momento de beneficios, fusiones y adquisiciones, el apetito del mercado por un determinado sector, entre otros; estos factores pueden llevar a una recomendación opuesta a la indicada solamente por el valor fundamental y su comparación directa con la cotización.

Distribución de Calificaciones de los Análisis al 30 de Diciembre de 2011

El porcentaje de calificaciones sobre el total universo de compañías en cobertura por BBVA Bancomer es el siguiente:

Comprar (incluye "Comprar" y "Superior al Mercado"):	51%
Neutral:	4%
Vender (incluye "Vender" y "Inferior al Mercado"):	45%

El porcentaje de calificaciones sobre las compañías a las cuales se han prestado servicios de Banca de Inversión o se ha actuado como asegurador y/o colocador en ofertas públicas es el siguiente:

Comprar (incluye "Comprar" y "Superior al Mercado"):	50%
Neutral:	10%
Vender (incluye "Vender" y "Inferior al Mercado"):	40%

Informaciones Adicionales

Este documento, así como los datos, opiniones, estimaciones, previsiones y recomendaciones contenidas en el mismo, han sido elaborados por BBVA Global Markets Research del Banco Bilbao Vizcaya Argentaria, S.A. (BBVA) y/o BBVA Bancomer, S.A., Institución de Banca Múltiple, Grupo Financiero BBVA Bancomer y/o Casa de Bolsa BBVA Bancomer, S.A. de C.V., Grupo Financiero BBVA Bancomer (en lo sucesivo, "BBVA Bancomer"), con la finalidad de proporcionar a sus clientes información general a la fecha de emisión del informe y están sujetas a cambio sin previo aviso. BBVA Bancomer no asume compromiso alguno de comunicar dichos cambios ni de actualizar el contenido del presente documento. Para mayor información, contactar por favor con las áreas indicadas en el directorio de este documento.

Ni el presente documento, ni su contenido, constituyen una oferta, invitación o solicitud de compra o suscripción de valores o de otros instrumentos o de realización o cancelación de inversiones, ni pueden servir de base para ningún contrato, compromiso o decisión de ningún tipo.

BBVA Bancomer es regulado por la Comisión Nacional Bancaria y de Valores.

Banco Bilbao Vizcaya Argentaria S.A. (CE número AFR194) es regulado por la Hong Kong Monetary Authority y la Securities and Futures Commission de Hong Kong.

BBVA Bancomer, BBVA, y sus sociedades afiliadas, entre las que se encuentra BBVA Global Markets Research están sujetas a la Política Corporativa del Grupo BBVA en el ámbito de los Mercados de Valores. En cada Jurisdicción en la que BBVA desarrolla actividades en los mercados de valores, la Política se complementa con un Reglamento Interno de Conducta el cual complementa a la Política y en conjunto con otros lineamientos se establecen medidas para prevenir y evitar conflictos de intereses con respecto a las recomendaciones emitidas por los analistas entre las que se encuentran la separación de áreas. La Política Corporativa se puede consultar en el sitio: www.bbva.com / Gobierno Corporativo / Conducta en los Mercados de Valores.

BBVA Bancomer, sus empleados y directivos se encuentran adheridos al Código de Conducta de Grupo Financiero BBVA Bancomer, el cual se encuentra en nuestro sitio www.bancomer.com.

El establecimiento de un precio objetivo no implica una garantía de su realización ya que ésta pudiera verse influida por factores intrínsecos y extrínsecos que afecten tanto el desempeño de la emisora como el comportamiento del mercado accionario en que cotiza. Para obtener mayor información sobre los riesgos que afectan el desempeño de la emisora y las tendencias del mercado sobre el cual se ha determinado el precio objetivo, usted podrá solicitar nuestros reportes publicados a su ejecutivo o encontrarlos en nuestro sitio www.bancomer.com.

El inversionista que tenga acceso al presente documento debe ser consciente de que los valores, instrumentos o inversiones a que el mismo se refiere pueden no ser adecuados para sus objetivos específicos de inversión, su posición financiera o su perfil de riesgo ya que no han sido tomadas en consideración para la elaboración del presente informe, por lo que debe adoptar sus propias decisiones de inversión teniendo en cuenta dichas circunstancias y procurándose el asesoramiento específico y especializado que pueda ser necesario.

El contenido del presente documento se basa en informaciones que se estiman disponibles para el público, obtenidas de fuentes que se consideran fiables, pero dichas informaciones no han sido objeto de verificación independiente por BBVA Bancomer o cualquier otra entidad del Grupo BBVA, por lo que no se ofrece ninguna garantía, expresa o implícita, en cuanto a su precisión, integridad o corrección. BBVA Bancomer, sus afiliadas o sus subsidiarias, oficinas o asociadas, o cualquier otra entidad del Grupo BBVA, a que los consejeros, funcionarios o empleados de las mismas resulten responsables no asumen responsabilidad alguna frente a ustedes o frente a cualquier otra persona no asume responsabilidad alguna por cualquier pérdida, directa o indirecta, que pudiera resultar del uso de este documento o de su contenido. El inversionista debe tener en cuenta que la evolución pasada de los valores o instrumentos o los resultados históricos de las inversiones, no garantizan la evolución o resultados futuros. El precio de los valores o instrumentos o los resultados de las inversiones pueden fluctuar en contra del interés del inversionista e incluso suponerle la pérdida de la inversión inicial.

Las transacciones en futuros, opciones y valores o instrumentos de alta rentabilidad (*high yield securities*) pueden implicar grandes riesgos y no son adecuados para todos los inversionistas. De hecho, en ciertas inversiones, las pérdidas pueden ser superiores a la inversión inicial, siendo necesario en estos casos hacer aportaciones adicionales para cubrir la totalidad de dichas pérdidas. Por ello, con carácter previo a realizar transacciones en estos instrumentos, los inversionistas deben ser conscientes de su funcionamiento, de los derechos, obligaciones y riesgos que incorporan, así como los propios de los valores subyacentes a los mismos. Podría no existir mercado secundario para dichos instrumentos.

Los empleados de los departamentos de ventas u otros departamentos de BBVA Bancomer BBVA Securities, Inc., BBVA Continental, BBVA Escritório de Representação no Brasil (Brazil), BBVA Banco Frances, BBVA Chile u otra entidad del Grupo BBVA pueden proporcionar comentarios de mercado, verbalmente o por escrito, o estrategias de inversión a los clientes que reflejen opiniones contrarias a las expresadas en el presente documento; asimismo BBVA Bancomer o cualquier otra entidad del Grupo BBVA puede adoptar decisiones de inversión por cuenta propia que sean inconsistentes con las recomendaciones contenidas en el presente documento.

Ninguna parte de este documento puede ser (i) copiada, fotocopiada o duplicada en ningún modo, forma o medio (ii) redistribuida, retransmitida o (iii) citada, sin el permiso previo por escrito de BBVA Bancomer. Ninguna parte de este informe podrá reproducirse, llevarse o transmitirse a aquellos países (o personas o entidades de los mismos) en los que su distribución pudiera estar prohibida por la normativa aplicable. El incumplimiento de estas restricciones podrá constituir infracción de la legislación de la jurisdicción relevante.

Este documento se proporciona en el Reino Unido únicamente a aquellas personas a quienes puede dirigirse de acuerdo con la *Financial Services and Markets Act 2000 (Financial Promotion) Order 2001* y no es para su entrega o distribución, directa o indirecta, a ninguna otra clase de personas o entidades. En particular el presente documento únicamente se dirige y puede ser entregado a las siguientes personas o entidades (i) aquellas que están fuera del Reino Unido (ii) aquellas que tienen una experiencia profesional en materia de inversiones citadas en el artículo 19(5) de la *Order 2001*, (iii) a aquellas con alto patrimonio neto (*High net worth entities*) y a aquellas otras a quienes su contenido puede ser legalmente comunicado, incluidas en el artículo 49(1) de la *Order 2001*.

Este documento se distribuye para BBVA Bancomer en Singapur por la oficina de Singapur del Banco Bilbao Vizcaya Argentaria (BBVA) solamente como un recurso para propósitos generales de información cuya intención es de circulación general. Al respecto, este documento de análisis no toma en cuenta los objetivos específicos de inversión, situación financiera o necesidades de alguna persona en particular y se exceptúa de la Regulación 34 del Financial Advisers Regulations ("FAR") (como se solicita en la sección 27 del Financial Advisers Act (Cap. 110) de Singapur ("FAA")).

BBVA Bancomer o el Banco Bilbao Vizcaya Argentaria (BBVA) no son instituciones de depósitos autorizadas de acuerdo con la definición del "Banking Act 1959" ni está regulada por la "Australian Prudential Regulatory Authority (APRA).

El sistema retributivo del/los analista/s autor/es del presente informe se basa en una multiplicidad de criterios entre los cuales figuran los resultados obtenidos en el ejercicio económico por BBVA Bancomer y por el Grupo BBVA, incluyendo los generados por la actividad de las áreas de negocios pero aquellos no reciben compensación basada en los ingresos o alguna transacción específica las áreas de negocios.

BBVA Bancomer y el resto de entidades del Grupo BBVA que no son miembros de FINRA (*Financial Industry Regulatory Authority*), no están sujetas a las normas de revelación previstas para dichos miembros.

Acceso Internet

En caso de que usted haya accedido al presente documento vía Internet o vía otros medios electrónicos que le permitan consultar esta información, deberá de leer detenidamente la siguiente notificación:

La información contenida en el presente sitio es únicamente información general sobre asuntos que pueden ser de interés. La aplicación y el impacto de las leyes pueden variar en forma importante con base en los hechos específicos. Tomando en cuenta la naturaleza cambiante de las leyes, reglas y regulaciones, así como los riesgos inherentes a la comunicación electrónica, pueden generarse retrasos, omisiones o imprecisiones en la información contenida en este sitio. De acuerdo con esto, la información de este sitio se proporciona en el entendido de que los autores y editores no proporcionan por ello asesoría y servicios legales, contables, fiscales o de otro tipo.

Todas las imágenes y textos son propiedad de BBVA Bancomer y no podrán ser bajados de Internet, distribuidos, guardados, reutilizados, retransmitidos, modificados o utilizados de cualquier otra forma, con excepción a lo establecido en el presente documento, sin el consentimiento expreso por escrito de BBVA Bancomer. BBVA Bancomer hace valer sus derechos de propiedad intelectual en toda la extensión de la ley. Nada de lo aquí contenido podrá ser interpretado como una concesión por implicación, desestimación u otros de cualquier licencia o derecho al amparo de cualquier patente o marca de BBVA Bancomer o de cualquier tercero. Nada de lo aquí establecido podrá ser interpretado como una concesión de cualquier licencia o derecho bajo cualquier derecho de autor de BBVA Bancomer.